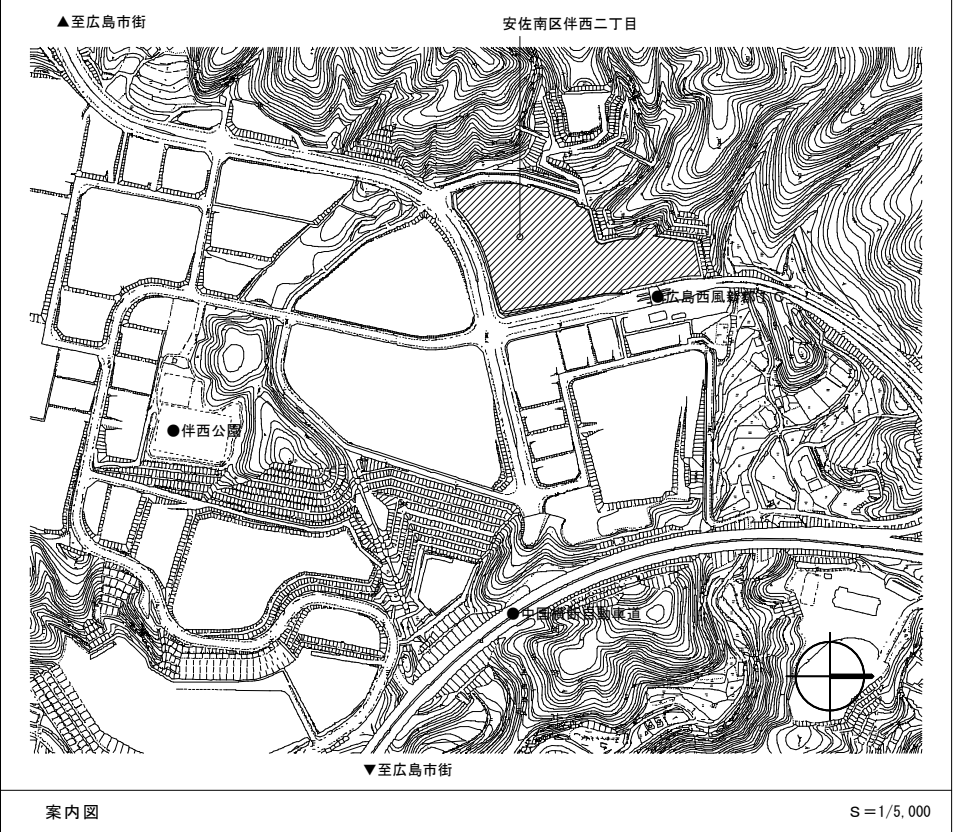


西風館工事に伴う施設利用方法の変更について (令和7年9月16日から令和8年3月頃)

別紙

(ご利用者様用)



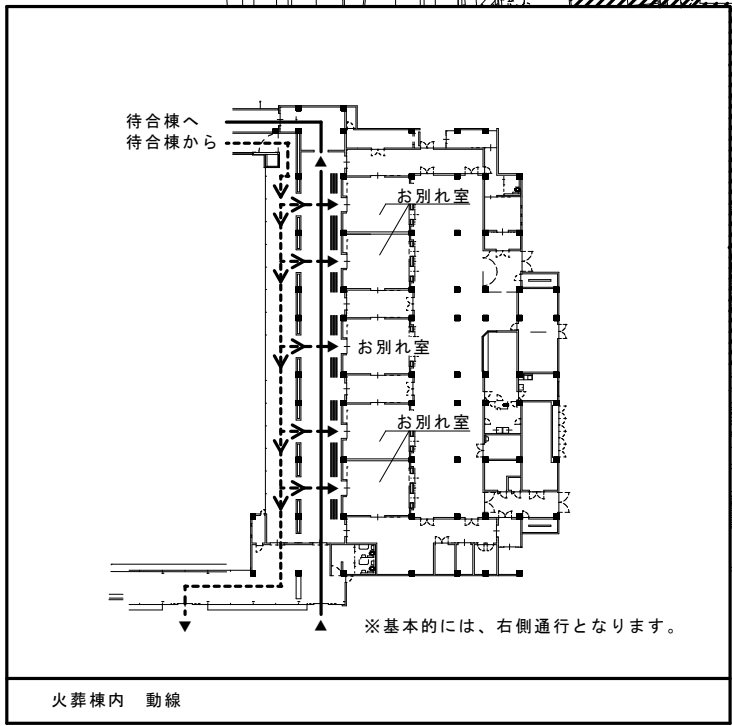
敷地出入口が
変更となります。

工事エリアのため
立入不可

動物炉利用者の駐車場は
こちらになります。

状況に応じて、交通誘導員より、
片側通行などのご対応をお願いする場合があります。

※悪天候時には、霊柩車から柩を降ろす際に
車両が庇まで後退することがあります。



一般車両はこれより
進入できません。

※動線などは、状況に応じて変更することがございます。

- 凡例
- : 霊柩車（事業者車両）及び一般車両
 - : 霊柩車（事業者車両）
 - - - - -> : 一般車両
 - Ⓔ : 交通誘導員