

「災害に強いまちづくり部会」

地域の連携拡大で安心して
暮らせるまちを育てていく



LMO毘沙門台
マスコットキャラクター
びしゃえもん

令和7年11月15日

LMO毘沙門台

災害に強いまちづくり推進部会



毘沙門台プラン推移

第3次



第2次



第1次

毘沙門台学区社会福祉協議会
福祉のまちづくりプラン提報報告書
(各戸配布版)

明るい毘沙門台をめざして

安全で健康で豊かな毘沙門台
を住民総意の力で実現しよう
平成21年4月

毘沙門台学区社会福祉協議会
〒731-0152 広島市安佐南区毘沙門台2丁目44-4
TEL.082-876-2603

社協
H21~25

第二次 福祉のまちづくりプラン

明るい毘沙門台をめざして

人の健康

心身ともに健康で、また、何らかの障がいなどがあっても、元気で生き生きと暮らす喜びと誇りができる市民を増やそうという健康の領域

まちの健康

生活や活動の場であるまちに暮らし、市民の安全で快適な生活を営むための除き、良好な都市空間を創出していくという健康の領域

社会の健康

人と人とのつながりが創り出すコミュニティを充実させながら、互いに認め合う豊かな人間関係を育み、活気に満ちた地域社会を築いていくという健康の領域

毘沙門台学区社会福祉協議会
〒731-0152 広島市安佐南区毘沙門台2丁目44-4
☎ 082-870-9060 ・ FAX 082-225-8980

社協
H31~35



令和7年度～11年度

LMO毘沙門台プラン

- 「住み」「働き」「学び」「憩う」 -

誰もが安心して暮らし続けられる
魅力あふれる支えあいのまち
「びしゃもん台」をめざして

高齢者支え合い
子ども・子育て支援
防災に強いまちづくり
賑わいと魅力あるまちづくり
DX推進

BISHAMONDAI

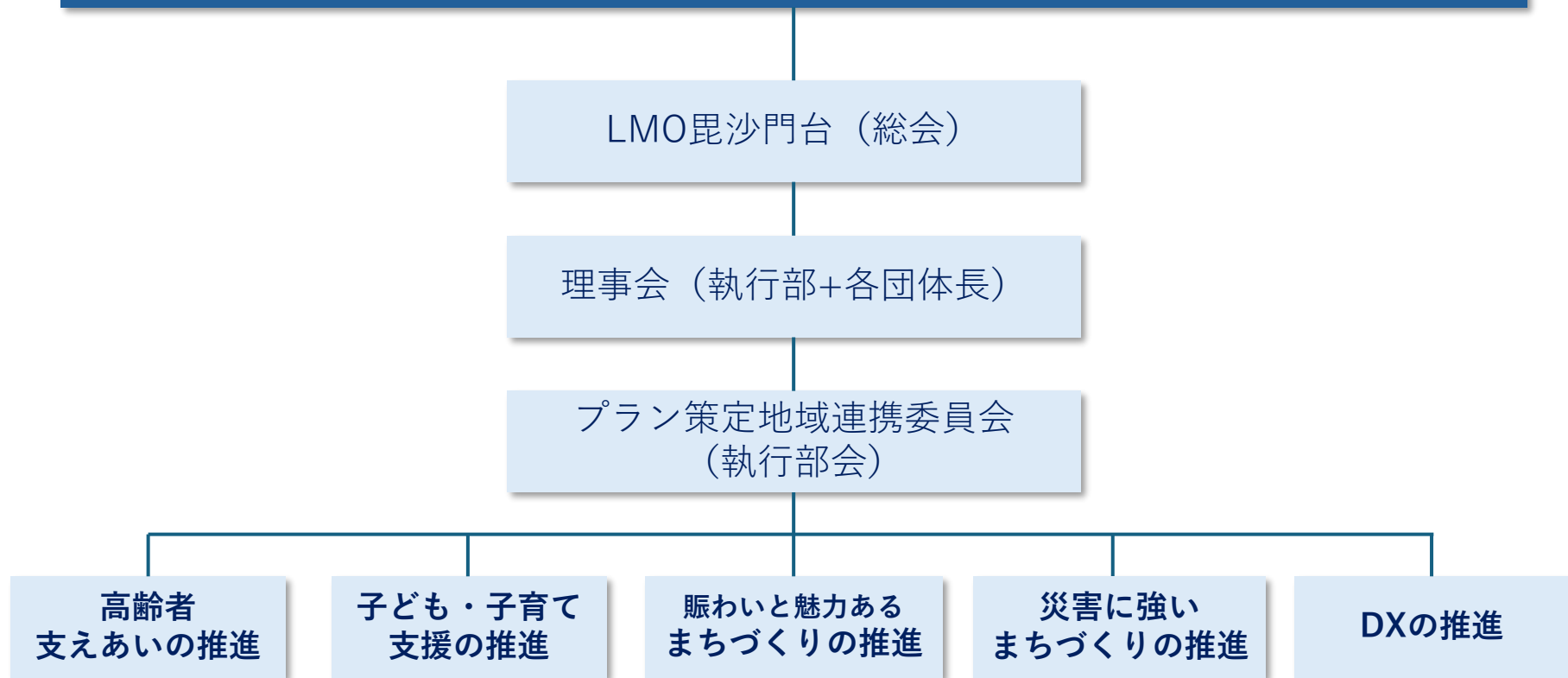
LMO 毘沙門台
毘沙門台学区社会福祉協議会

LMO
R7~11



LMO毘沙門台プランを推進する 5 部会

誰もが安心して暮らし続けられる
魅力あふれる支えあいのまち 《びしゃもん台》



LMOを構成する各団体から、横断的に部会メンバーを構成



災害に強いまちづくり推進部会

■ 推進するプラン

● 「わが町防災マップ」更新と活用促進

地域の危険箇所を最新情報に、過去の被災情報などを盛り込み、活用を推進

● 避難行動計画（マイタイムライン）の作成と活用促進

各家庭・個人が自らの避難行動を具体的に計画できるよう支援

● 地域内学校との連携による防災教育の充実

小・中・高校と協力し、地域全体の防災教育を拡大

● 防災リーダーの組織化と能力向上

地域内の人材を体系的に育成し、実践的なスキルを強化

● 指定避難所の運営訓練の実施

実際の災害時を想定した避難所運営の体制づくりを推進

● 普通救命講習修了者の拡大

応急手当普及員の増員による普通救命講習の自主開催、誰もがAED操作取得

[illegible]



すでに取り組んでいるプラン

● 「わがまち防災マップ」「マイタイムライン」更新と活用促進

- 2019年作成から5年が経過、最新の情報に更新
- QRコードを活用し、各種情報へのアクセスを容易化
- 8.20広島豪雨災害時の毘沙門台での被災箇所を明示
- 動画・画像を用いた被災記録の伝承により、防災意識を醸成

区地域おこしも
支援協力

● P T A ・ 子ども会との連携による防災体験学習

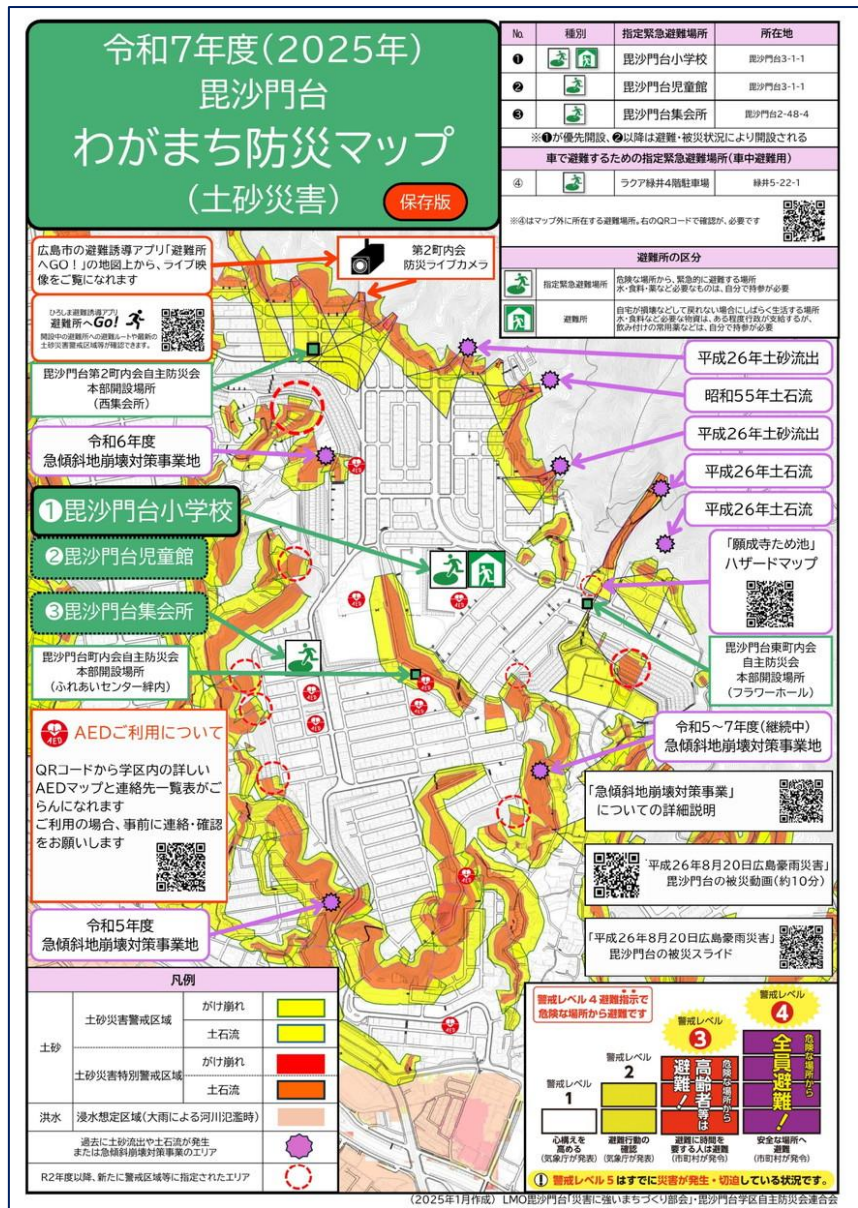
- セントラル広場・集会所において防災リーダーが支援し、防災体験学習を実施
- R6年度：親子で防災キャンプ1.0（1泊2日）参加者29名、支援者20名
- R7年度：親子で防災キャンプ2.0（日帰り）参加者22名、支援者15名

● 地域の学校と連携による防災教育の継続・拡大

- 毘沙門台小学校（4年生）座学2コマ、危険箇所の現地巡回見学2コマ
- 安佐中学校（1年生）防災学習2コマ（地域防災組織とマイタイムライン）
（4学区共催：毘沙門台・大町・安東・緑井学区）
- 安古市高校（1年生）合同防災訓練（2時間）（R7年度は11月28日実施）
内容：心肺蘇生・AED、車椅子操作、起震車体験、消火訓練、非常食体験 等



R7年版わがまち防災マップ



重要

毘沙門台にお住まいの皆様へ！

令和7年度「毘沙門台わがまち防災マップ」(保存版)をお配りします。

地域の皆さんに地域の危険箇所や避難場所などをお知らせするとともに、災害時に皆さんが迅速かつ効果的に行動できるよう、日常的な備えの重要性をお伝えするものです。

皆さんや皆さんの大切な人のいのちをまもるために、このマップを活用し、普段から防災意識を高めましょう！

周りの黄色やオレンジの線は何の意味？

私の家の周りは、どんな災害が予想されるの？

自主防災会ってなに？どこで、だれが、どんな活動をしているの？

AEDはどこにある？どこに連絡するの？

危険な時は、どこに逃げたらいいの？

過去にはどんな災害が起きたのかな？

避難のタイミングはいつ？

災害の時、どこに避難するか家族できめていますか？


毘沙門台の3町内会は、住民同士が支えあい、安心して安全なまちづくりを目指しています。災害から命を守るためには、地域との絆が不可欠です。この機会に、町内会への加入を考えてみてはいかがでしょうか。詳しい情報やお問い合わせは、お住まいの町内会役員までご連絡ください。

LMO毘沙門台「災害に強いまちづくり部会」

毘沙門台学区自主防災会連合会・毘沙門台町内会自主防災会 第2毘沙門台町内会自主防災会・毘沙門台東町内会自主防災会



親子で防災キャンプチラシ



8.20豪雨災害から10年

親子で防災キャンプ

1.0

夏休み！

事前告知用暫定版
内容を変更する
場合があります

★ 令和6年8月24日(土)～25日(日) ★ 参加費・プログラムコース ★

24日 15:00 はじまり
 防災プログラム
 避難所体験と防災学習
 毘沙門台の8.20災害を知る
 「なっちゃんの手紙」紙芝居
 備蓄テントなどの組立体験
 防災グッズ工作や防災ゲームなど
 備蓄食調理体験と試食(カレー)
 屋外で花火など


25日 07:00 起床
 備蓄食調理体験と試食(おむすび)
 ラジオ体操
 撤収作業
10:00 解散

・参加費
全コースとも一人200円

・プログラムコース
 ・初日で日帰り
 ・集会所宿泊
 ・テント宿泊(テント持参)
 ・車中泊

・子どもだけ参加の場合
初日日帰りコースのみ

・その他
天候等で中止の場合は
前日の夕方に決定連絡
水筒を忘れずにもってきてね！

参加申込は
こちらから 

申込締切: 8月5日(月)まで

プログラム内容は、変更する場合があります

詳細

◆ 定 員: 100名(応募者多数の場合は抽選となります)

◆ 申込方法: 申込フォームへ記入後、事務局へ返信してください

主催 「夏休み！親子で防災キャンプ1.0実行委員会」

協力 毘沙門台小学校PTA・毘沙門台子ども会
 毘沙門台町内会自主防災会・毘沙門台学区自主防災会連合会
 毘沙門台地区青少年育成協議会・安佐南消防団大須分団
 LMO「災害に強いまちづくり部会」・LMO毘沙門台




1DAY 「親子で防災キャンプ2.0」

楽しんでまなぼう 防災！

日時 **5月18日(日)** 受付10:00 ～ 開始10:30 ～ 終了17:00

場所 毘沙門台集会所 ・ セントラル広場

対象 毘沙門台学区小学生親子(子どもだけでもOK)
 参加費: 無料 水筒・飲料持参 人数: 約40名
 申込者多数の場合、抽選となります

非常食試食体験



段ボールベッド組立体験



わがまち防災マップで毘沙門台を知る



主催
毘沙門台小学校PTA・毘沙門台学区子ども会

支援団体
 LMO毘沙門台「災害に強いまちづくり部会」
 毘沙門台学区自主防災会連合会・毘沙門台町内会自主防災会
 毘沙門台地区青少年育成協議会・安佐南消防団大須分団
 毘沙門台学区防災士リーダー会

お申込みは
こちらから！
 申込日: 5月10日(土) まで





親子でキャンプ模様



朝食準備



アルファ化米カレーの試食



かまどベンチでアルファ化米用お湯準備



段ボールベッド組み立て体験



各活動の様様



安古市高校1年生合同防災訓練



安佐中1年生防災学習



毘小4年生防災学習



防災マップ配布準備

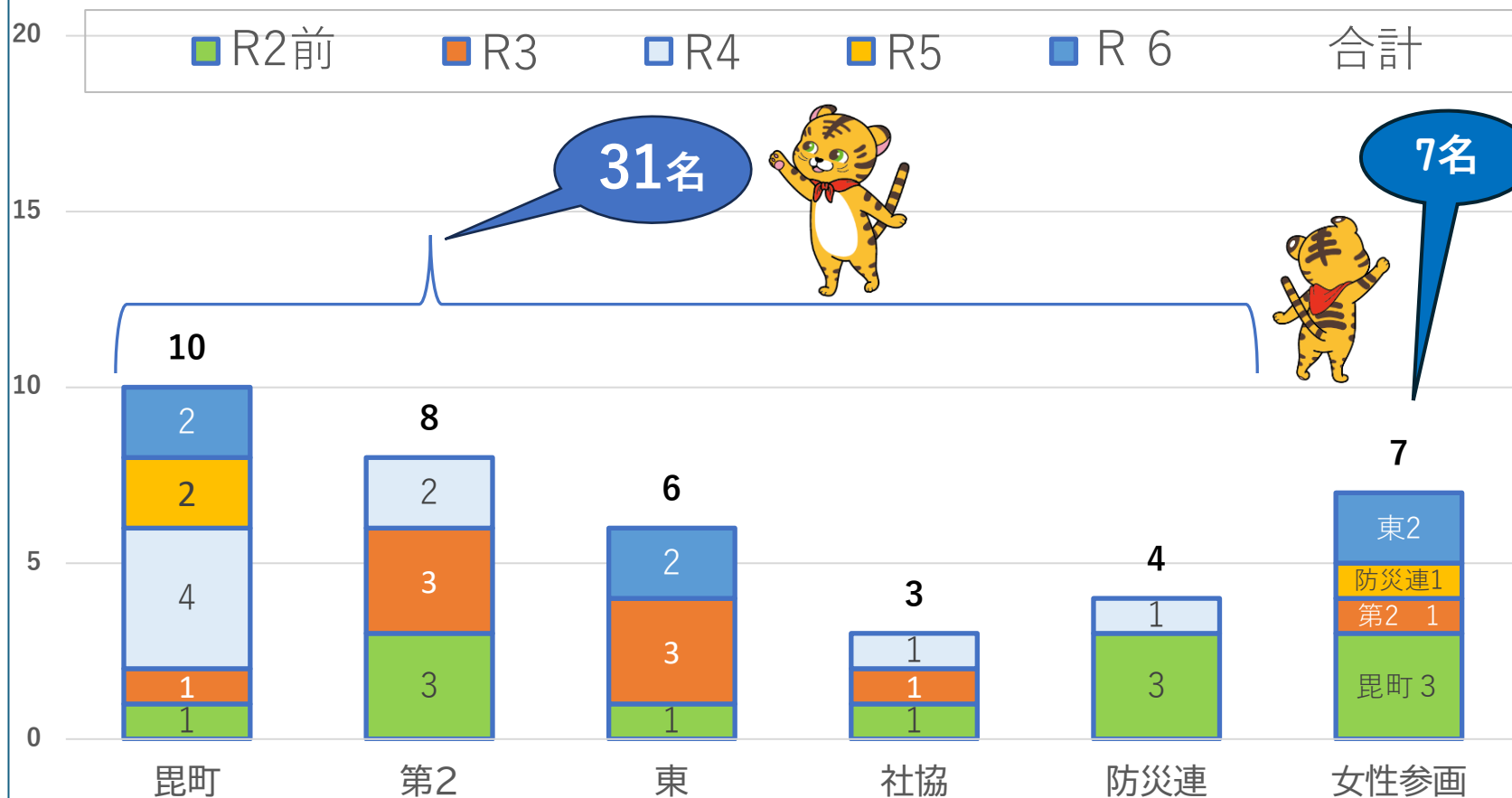


LMO毘沙門台で活動する防災リーダー

女性参画の拡大を目指す

(R7年度3名受講予定 女性2名男性1名)

広島市防災リーダー養成推移 (25.1現在)





R7年度新任役員 伝承館研修



令和7年度新任役員研修

令和7年5月31日

於：広島市豪雨災害伝承館



「災害に強いまちづくり部会」

地域の連携拡大で安心して
暮らせるまちを育てていく



LMO毘沙門台
マスコットキャラクター
びしゃえもん

令和7年11月15日

LMO毘沙門台

災害に強いまちづくり推進部会