

☆☆ 募集住宅間取り図集 ☆☆

令和 8年6月11日 作成

募集住宅コード 2221140311

団地名	東区 戸坂東浄			団 地 の 環 境	交通の便	広島バス中山線「戸坂中学校」「東浄ショッピングセンター」「戸坂新町二丁目」「戸坂東浄団地」下車 各30~250m。	
家単区分	小家族及び単身者向け				児童遊園		
種別	公営住宅				駐車場		共用駐車場119区画、戸坂東浄第19・20アパート自動車管理組合ほか1組合。 附設駐車場479区画。 東浄小300~1600m、戸坂中800~1800m、東浄保育園250~1400m。
住戸番号	221-14-0311				駐輪場		
住宅名	戸坂東浄第十四アパート311号				公共施設		
所在地	広島市東区戸坂新町二丁目34-14-311						
家賃	別紙募集住宅一覧表のとおり						
構造	中層耐火						
建設年度	昭和45年						
階数	5階建の3階						
エレベータ	有						
車いす	無						
間取り	3K (住戸専用面積 41.4平方メートル)						
部屋	和室	6.0 畳	-	0.0 畳			
	和室	4.5 畳	-	0.0 畳			
	和室	3.0 畳	-	0.0 畳			
	K	4.0 畳	-	0.0 畳			
浴室	浴槽つき		市設置		間取り略図 (実際とは多少異なることがあります。また、反転型間取りの場合もあります。)		
風呂	バランス式						
便所	水洗洋式						
ガス	都市ガス						
方位	西向き (玄関から部屋に向かったの方位)						
クーラー	0箇所設置可能						
倉庫	有	地下(南京錠取付可)	鍵無				
住宅記事	警戒区域。改善工事済み住宅						

☆☆ 募集住宅間取り図集 ☆☆

令和 8年6月11日 作成

募集住宅コード 2223110502

団地名	東区 戸坂百田			団 地 の 環 境	交通の便	広電バス戸坂線「百田団地」下車 250~450m。
家単区分	小家族及び単身者向け				児童遊園	
種別	公営住宅				駐車場	共用駐車場44区画、戸坂百田17アパート自動車管理組合ほか1組合。附設駐車場143区画
住戸番号	223-11-0502				駐輪場	
住宅名	戸坂百田第十一アパート502号				公共施設	戸坂城山小1100m、戸坂中2200m、東浄保育園1100m。
所在地	広島市東区戸坂南一丁目3-11-502					
家賃	別紙募集住宅一覧表のとおり					
構造	中層耐火					
建設年度	昭和42年					
階数	5階建の5階					
エレベータ	無					
車いす	無					
間取り	2K (住戸専用面積 36.4平方メートル)					
部屋	和室	6.0 畳	-	0.0 畳		
	和室	4.5 畳	-	0.0 畳		
	K	4.5 畳	-	0.0 畳		
	-	0.0 畳	-	0.0 畳		
浴室	浴槽つき		市設置			
風呂	バランス式					
便所	水洗洋式					
ガス	都市ガス					
方位	南向き		(玄関から部屋に向かったの方位)			
クーラー	1箇所設置可能					
倉庫	有	敷地内	鍵有			
住宅記事						
					間取り略図 (実際とは多少異なることがあります。また、反転型間取りの場合もあります。)	

☆☆ 募集住宅間取り図集 ☆☆

令和 8年6月17日 作成

募集住宅コード 3352010301

団地名	南区 似島住宅			団地 の 環 境	交通の便	似島汽船「似島港」下船1, 200m「似島学園前」下船1, 500m。
家単区分	家族向け (単身者入居可)				児童遊園	あり。
種別	公営住宅				駐車場	附設駐車場6区画。
住戸番号	352-01-0301				駐輪場	あり。
住宅名	似島住宅1号棟301号				公共施設	似島小隣接, 似島中200m。
所在地	広島市南区似島町字大黄2403-12					
家賃	別紙募集住宅一覧表のとおり					
構造	中層耐火					
建設年度	平成2年					
階数	3階建の3階					
エレベータ	無					
車いす	無					
間取り	3DK (住戸専用面積 62.1平方メートル)					
部屋	和室	6.0 畳	-	0.0 畳		
	和室	6.0 畳	-	0.0 畳		
	和室	6.0 畳	-	0.0 畳		
	DK	6.0 畳	-	0.0 畳		
浴室	浴槽つき		市設置			
風呂	バランス式					
便所	水洗洋式					
ガス	LPガス (集合)					
方位	北向き (玄関から部屋に向かったの方位)					
クーラー	1箇所設置可能					
倉庫	有 敷地内		鍵有			
住宅記事	警戒区域、申込日から入居まで3か月程度要します。					
間取り略図 (実際とは多少異なることがあります。また、反転型間取りの場合もあります。)						
<p>The floor plan shows a 3DK unit. It features two 6-tatami rooms (和室6), a Dining Kitchen (DK), a bathroom (風呂), a toilet (W.C.), and a changing room (脱衣室). There are balconies (バルコニー) on both the left and right sides. Entrances (押入) are located at the top and bottom of the unit. A main entrance (玄関) is shown at the bottom center.</p>						

☆☆ 募集住宅間取り図集 ☆☆

令和 8年6月17日 作成

募集住宅コード 3352020201

団地名	南区 似島住宅			団 地 の 環 境	交通の便	似島汽船「似島港」下船1, 200m「似島学園前」下船1, 500m。
家単区分	家族向け(単身者入居可)				児童遊園	あり。
種別	公営住宅				駐車場	附設駐車場6区画。
住戸番号	352-02-0201				駐輪場	あり。
住宅名	似島住宅2号棟201号				公共施設	似島小隣接, 似島中200m。
所在地	広島市南区似島町字大黃2403-12					
家賃	別紙募集住宅一覧表のとおり					
構造	中層耐火					
建設年度	平成2年					
階数	3階建の2階					
エレベータ	無					
車いす	無					
間取り	3DK (住戸専用面積 58.8平方メートル)					
部屋	和室	6.0 畳	-		0.0 畳	
	和室	6.0 畳	-	0.0 畳		
	和室	4.5 畳	-	0.0 畳		
	DK	6.0 畳	-	0.0 畳		
浴室	浴槽つき		市設置			
風呂	バランス式					
便所	水洗洋式					
ガス	LPガス(集合)					
方位	北向き (玄関から部屋に向かったの方位)					
クーラー	1箇所設置可能					
倉庫	有	敷地内		鍵有		
住宅記事	警戒区域、申込日から入居まで3か月程度要します。					
間取り略図 (実際とは多少異なることがあります。また、反転型間取りの場合もあります。)						
<p>The floor plan diagram shows a 3DK layout. It features two bedrooms (和室 6), a living and dining area (DK), a kitchen (和室 4.5), a bathroom (風呂), a toilet (W/C), a laundry room (脱衣室), and balconies (バルコニー). The layout includes multiple closets (押入) and a main entrance (玄関).</p>						

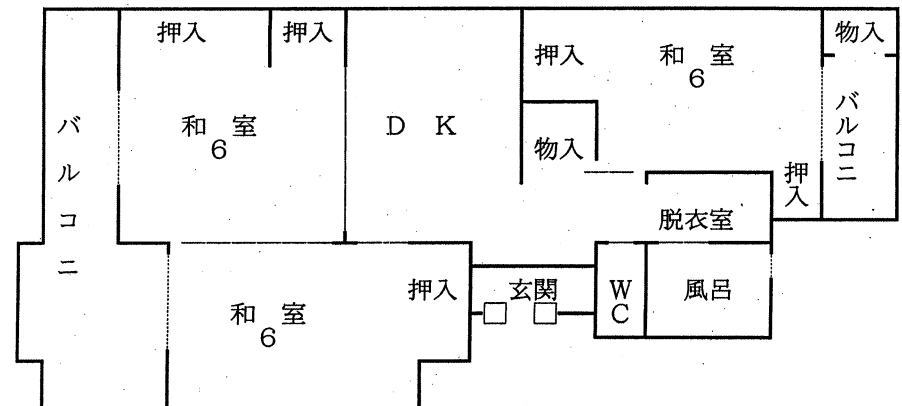
☆☆ 募集住宅間取り図集 ☆☆

令和 8年6月17日 作成

募集住宅コード 3352020302

団地名	南区 似島住宅			団 地 の 環 境	交通の便	似島汽船「似島港」下船1, 200m「似島学園前」下船1, 500m。
家単区分	家族向け (単身者入居可)				児童遊園	あり。
種別	公営住宅				駐車場	附設駐車場6区画。
住戸番号	352-02-0302				駐輪場	あり。
住宅名	似島住宅2号棟302号				公共施設	似島小隣接, 似島中200m。
所在地	広島市南区似島町字大黃2403-12					
家賃	別紙募集住宅一覧表のとおり					
構造	中層耐火					
建設年度	平成2年					
階数	3階建の3階					
エレベータ	無					
車いす	無					
間取り	3DK (住戸専用面積 62.1平方メートル)					
部屋	和室	6.0畳	-	0.0畳		
	和室	6.0畳	-	0.0畳		
	和室	6.0畳	-	0.0畳		
	DK	6.0畳	-	0.0畳		
浴室	浴槽つき		市設置			
風呂	バランス式					
便所	水洗洋式					
ガス	LPガス (集合)					
方位	南向き		(玄関から部屋に向かったの方位)			
クーラー	1箇所設置可能					
倉庫	有	敷地内		鍵有		
住宅記事	警戒区域、申込日から入居まで3か月程度要します。					

間取り略図 (実際とは多少異なることがあります。また、反転型間取りの場合もあります。)



☆☆ 募集住宅間取り図集 ☆☆

令和 8年6月11日 作成

募集住宅コード 4421050404

団地名	西区 南観音南			団 地 の 環 境	交通の便	広電バス3号線(広島駅~観音方面)「観音新町三丁目」下車490m
家単区分	家族向け				児童遊園	
種別	公営住宅				駐車場	附設駐車場77区画
住戸番号	421-05-0404				駐輪場	11か所, 180m, 約300台分。
住宅名	南観音南第五アパート404号				公共施設	南観音南小1480m, 観音中2300m, 保育園1000m, 幼稚園1300m, 県営総合グラウンド460m。
所在地	広島市西区観音新町三丁目9-31-404					
家賃	別紙募集住宅一覧表のとおり					
構造	中層耐火					
建設年度	昭和58年					
階数	5階建の4階					
エレベータ	無					
車いす	無					
間取り	3DK (住戸専用面積 62.3平方メートル)					
部屋	DK	6.0 畳	-	0.0 畳		
	和室	6.0 畳	-	0.0 畳		
	和室	6.0 畳	-	0.0 畳		
	和室	6.0 畳	-	0.0 畳		
浴室	浴槽つき		市設置			
風呂	バランス式					
便所	水洗洋式					
ガス	都市ガス					
方位	南向き (玄関から部屋に向かったの方位)					
クーラー	2箇所設置可能					
倉庫	有	地下(南京錠取付可)		鍵無		
住宅記事						
間取り略図 (実際とは多少異なることがあります。また、反転型間取りの場合もあります。)						

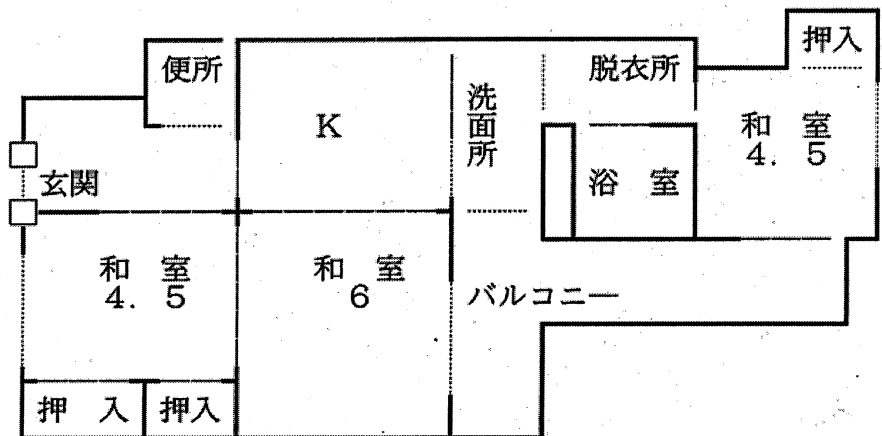
☆☆ 募集住宅間取り図集 ☆☆

令和 8年6月11日 作成

募集住宅コード 4410230107

団地名	西区 福島			団 地 の 環 境	交通の便 児童遊園 駐車場 駐輪場 公共施設	広電市内線「福島町」電停下車。広電・広島バス「西区役所前」下車。 共用駐車場有り。ただし、現在満車状態。
家単区分	家族向け					
種別	改良住宅					
住戸番号	410-23-0107					
住宅名	福島第二十三アパート107号					
所在地	広島市西区福島町二丁目9-2-107					
家賃	別紙募集住宅一覧表のとおり					
構造	中層耐火					
建設年度	昭和43年					
階数	5階建の1階					
エレベータ	有					
車いす	無					
間取り	3K (住戸専用面積 45.8平方メートル)					
部屋	K	3.0 畳	-			
	和室	6.0 畳	-	0.0 畳		
	和室	4.5 畳	-	0.0 畳		
	和室	4.5 畳	-	0.0 畳		
浴室	浴槽つき	市設置				
風呂	給湯式					
便所	水洗洋式					
ガス	都市ガス					
方位	南向き (玄関から部屋に向かったの方位)					
クーラー	2箇所設置可能					
倉庫	有	地下	鍵有			
住宅記事						

間取り略図 (実際とは多少異なることがあります。また、反転型間取りの場合もあります。)



☆☆ 募集住宅間取り図集 ☆☆

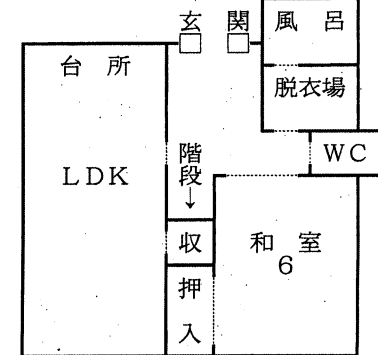
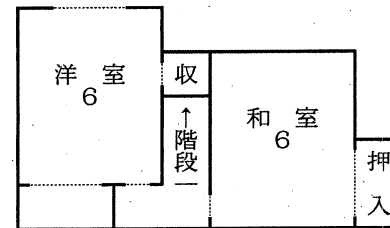
令和 8年6月11日 作成

募集住宅コード 8831040008

団地名	佐伯区 石ヶ原住宅			団地環境	交通の便	広電バス「石ヶ原上」バス停 (石ヶ原住宅前)
家単区分	家族向け				児童遊園	1カ所
種別	公営住宅				駐車場	附設駐車場10区画
住戸番号	831-04-0008				駐輪場	なし。
住宅名	石ヶ原住宅8号				公共施設	湯来西小学校4550m、湯来中学校1300m、湯来保育園1950m
所在地	広島市佐伯区湯来町大字菅沢800-3					
家賃	別紙募集住宅一覧表のとおり					
構造	木造					
建設年度	平成5年					
階数	2階建の1階					
エレベータ	無					
車いす	無					
間取り	3LDK (住戸専用面積 74.2平方メートル)					
部屋	和室	6.0 畳	-		0.0 畳	
	LDK	12.0 畳	-		0.0 畳	
	洋室	6.0 畳	-		0.0 畳	
	和室	6.0 畳	-	0.0 畳		
浴室	浴槽つき 市設置					
風呂	3点給湯					
便所	水洗洋式					
ガス	LPガス (集合)					
方位	北東向き (玄関から部屋に向かったの方位)					
クーラー	4箇所設置可能					
倉庫	有	敷地内	鍵有			
住宅記事						

間取り略図 (実際とは多少異なることがあります。また、反転型間取りの場合もあります。)

2F間取



1F間取