

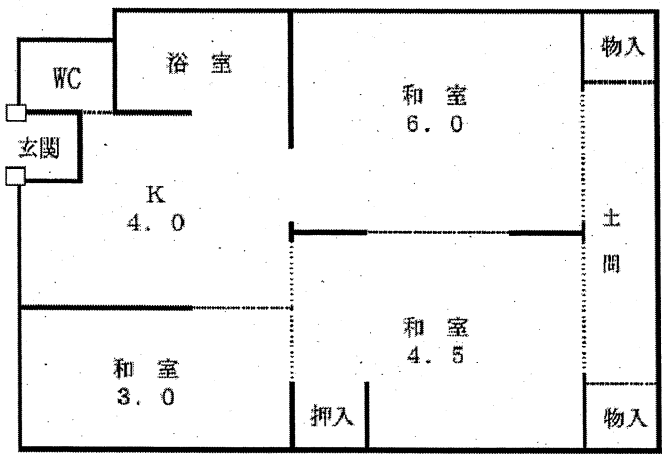
☆☆ 募集住宅間取り図集 ☆☆

令和 8年4月21日 作成

募集住宅コード 2221140311

団地名	東区 戸坂東浄			団 地 の 環 境	交通の便	広島バス中山線「戸坂中学校」「東浄ショッピングセンター」「戸坂新町二丁目」「戸坂東浄団地」下車 各30～250m。		
家単区分	小家族及び単身者向け				児童遊園			
種別	公営住宅				駐車場		共用駐車場119区画、戸坂東浄第19・20アパート自動車管理組合ほか1組合。 附設駐車場479区画。	
住戸番号	221-14-0311				駐輪場			
住宅名	戸坂東浄第十四アパート311号				公共施設			東浄小300～1600m、戸坂中800～1800m、東浄保育園 250～1400m。
所在地	広島市東区戸坂新町二丁目34-14-311							
家賃	別紙募集住宅一覧表のとおり							
構造	中層耐火							
建設年度	昭和45年							
階数	5階建の3階							
エレベータ	有							
車いす	無							
間取り	3K (住戸専用面積 41.4平方メートル)							
部屋	和室	6.0 畳	-	0.0 畳				
	和室	4.5 畳	-	0.0 畳				
	和室	3.0 畳	-	0.0 畳				
	K	4.0 畳	-	0.0 畳				
浴室	浴槽つき 市設置							
風呂	バランス式							
便所	水洗洋式							
ガス	都市ガス							
方位	西向き (玄関から部屋に向かったの方位)							
クーラー	0 箇所設置可能							
倉庫	有 地下(南京錠取付可) 鍵無							
住宅記事	警戒区域。改善工事済み住宅							

間取り略図 (実際とは多少異なることがあります。また、反転型間取りの場合もあります。)



☆☆ 募集住宅間取り図集 ☆☆

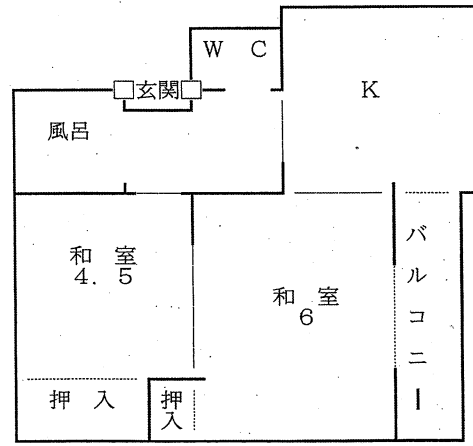
令和 8年4月20日 作成

募集住宅コード 2223110502

団地名	東区 戸坂百田		
家単区分	小家族及び単身者向け		
種別	公営住宅		
住戸番号	223-11-0502		
住宅名	戸坂百田第十一アパート502号		
所在地	広島市東区戸坂南一丁目3-11-502		
家賃	別紙募集住宅一覧表のとおり		
構造	中層耐火		
建設年度	昭和42年		
階数	5階建の5階		
エレベータ	無		
車いす	無		
間取り	2K (住戸専用面積 36.4平方メートル)		
部屋	和室	6.0 畳	0.0 畳
	和室	4.5 畳	0.0 畳
	K	4.5 畳	0.0 畳
	-	0.0 畳	0.0 畳
浴室	浴槽つき 市設置		
風呂	バランス式		
便所	水洗洋式		
ガス	都市ガス		
方位	南向き (玄関から部屋に向かったの方位)		
クーラー	1箇所設置可能		
倉庫	有 敷地内 鍵有		
住宅記事			

団地の環境	交通の便	広電バス戸坂線「百田団地」下車 250~450m。
	児童遊園	
環境	駐車場	共用駐車場4区画、戸坂百田17アパート自動車管理組合ほか1組合。附設駐車場143区画
	駐輪場	
環境	公共施設	戸坂城山小1100m、戸坂中2200m、東浄保育園1100m。

間取り略図 (実際とは多少異なることがあります。また、反転型間取りの場合もあります。)



☆☆ 募集住宅間取り図集 ☆☆

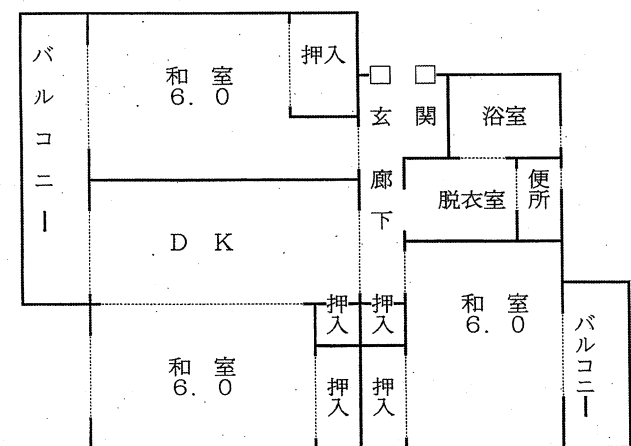
令和 8年4月20日 作成

募集住宅コード 2241040501

団地名	東区 牛田早稲田住宅		
家単区分	家族向け(単身者入居可)		
種別	公営住宅		
住戸番号	241-04-0501		
住宅名	牛田早稲田住宅4号棟501号		
所在地	広島市東区牛田早稲田四丁目3-1-501		
家賃	別紙募集住宅一覧表のとおり		
構造	中層耐火		
建設年度	昭和55年		
階数	5階建の5階		
エレベータ	無		
車いす	無		
間取り	3DK (住戸専用面積 62.8平方メートル)		
部屋	和室	6.0 畳	0.0 畳
	和室	6.0 畳	0.0 畳
	和室	6.0 畳	0.0 畳
	DK	6.0 畳	0.0 畳
浴室	浴槽つき 市設置		
風呂	バランス式		
便所	水洗洋式		
ガス	都市ガス		
方位	南向き (玄関から部屋に向かったの方位)		
クーラー	3箇所設置可能		
倉庫	有 敷地内(南京錠取付可)		鍵無
住宅記事	警戒区域		

団地の環境	交通の便	広電バス牛田線「牛田早稲田団地」下車 350~600m。
	児童遊園	
駐車場の環境	駐車場	附設駐車場97区画
	駐輪場	
公共施設	公共施設	牛田早稲田小200m, 早稲田中500m。

間取り略図 (実際とは多少異なることがあります。また、反転型間取りの場合もあります。)



☆☆ 募集住宅間取り図集 ☆☆

令和 8年4月20日 作成

募集住宅コード 3352010301

団地名	南区 似島住宅		
家単区分	家族向け (単身者入居可)		
種別	公営住宅		
住戸番号	352-01-0301		
住宅名	似島住宅1号棟301号		
所在地	広島市南区似島町字大黃2403-12		
家賃	別紙募集住宅一覧表のとおり		
構造	中層耐火		
建設年度	平成2年		
階数	3階建の3階		
エレベータ	無		
車いす	無		
間取り	3DK (住戸専用面積 62.1平方メートル)		
部屋	和室	6.0 畳	0.0 畳
	和室	6.0 畳	0.0 畳
	和室	6.0 畳	0.0 畳
	DK	6.0 畳	0.0 畳
浴室	浴槽つき 市設置		
風呂	バランス式		
便所	水洗洋式		
ガス	LPガス (集合)		
方位	北向き (玄関から部屋に向かったの方位)		
クーラー	1箇所設置可能		
倉庫	有 敷地内 鍵有		
住宅記事	警戒区域、申込日から入居まで3か月程度要します。		

団地の環境	交通の便	似島汽船「似島港」下船1,200m「似島学園前」下船1,500m。
	児童遊園	あり。
	駐車場	附設駐車場6区画。
	駐輪場	あり。
	公共施設	似島小隣接, 似島中200m。

間取り略図 (実際とは多少異なることがあります。また、反転型間取りの場合もあります。)



☆☆ 募集住宅間取り図集 ☆☆

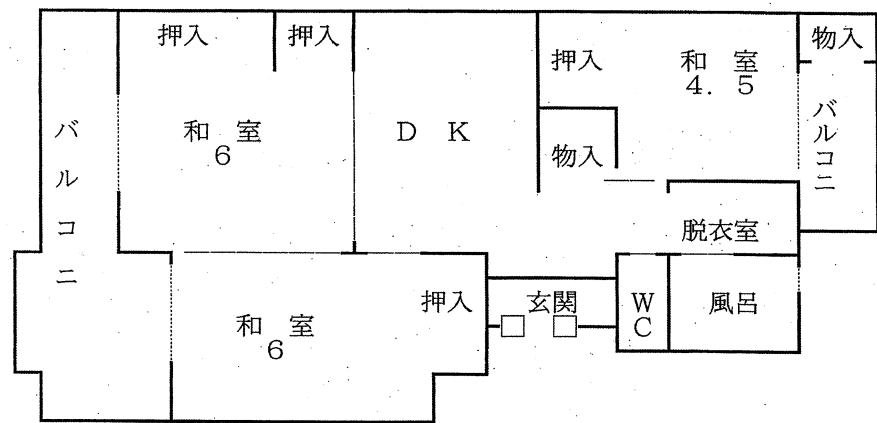
令和 8年4月20日 作成

募集住宅コード 3352020201

団地名	南区 似島住宅		
家単区分	家族向け (単身者入居可)		
種別	公営住宅		
住戸番号	352-02-0201		
住宅名	似島住宅2号棟201号		
所在地	広島市南区似島町字大黃2403-12		
家賃	別紙募集住宅一覧表のとおり		
構造	中層耐火		
建設年度	平成2年		
階数	3階建の2階		
エレベータ	無		
車いす	無		
間取り	3DK (住戸専用面積 58.8平方メートル)		
部屋	和室	6.0 畳	0.0 畳
	和室	6.0 畳	0.0 畳
	和室	4.5 畳	0.0 畳
	DK	6.0 畳	0.0 畳
浴室	浴槽つき 市設置		
風呂	バランス式		
便所	水洗洋式		
ガス	LPガス (集合)		
方位	北向き (玄関から部屋に向かったの方位)		
クーラー	1箇所設置可能		
倉庫	有 敷地内 鍵有		
住宅記事	警戒区域、申込日から入居まで3か月程度要します。		

団地の環境	交通の便	似島汽船「似島港」下船1,200m「似島学園前」下船1,500m。
	児童遊園	あり。
	駐車場	附設駐車場6区画。
	駐輪場	あり。
公共施設	似島小隣接, 似島中200m。	

間取り略図 (実際とは多少異なることがあります。また、反転型間取りの場合もあります。)



☆☆ 募集住宅間取り図集 ☆☆

令和 8年4月20日 作成

募集住宅コード 3352020302

団地名	南区 似島住宅		
家単区分	家族向け (単身者入居可)		
種別	公営住宅		
住戸番号	352-02-0302		
住宅名	似島住宅2号棟302号		
所在地	広島市南区似島町字大黃2403-12		
家賃	別紙募集住宅一覧表のとおり		
構造	中層耐火		
建設年度	平成2年		
階数	3階建の3階		
エレベータ	無		
車いす	無		
間取り	3DK (住戸専用面積 62.1平方メートル)		
部屋	和室	6.0 畳	0.0 畳
	和室	6.0 畳	0.0 畳
	和室	6.0 畳	0.0 畳
	DK	6.0 畳	0.0 畳
浴室	浴槽つき 市設置		
風呂	バランス式		
便所	水洗洋式		
ガス	LPガス (集合)		
方位	南向き (玄関から部屋に向かっての方位)		
クーラー	1箇所設置可能		
倉庫	有 敷地内 鍵有		
住宅記事	警戒区域、申込日から入居まで3か月程度要します。		

団地の環境	交通の便	似島汽船「似島港」下船1,200m「似島学園前」下船1,500m。
	児童遊園	あり。
	駐車場	附設駐車場6区画。
	駐輪場	あり。
公共施設	似島小隣接、似島中200m。	

間取り略図 (実際とは多少異なることがあります。また、反転型間取りの場合もあります。)

