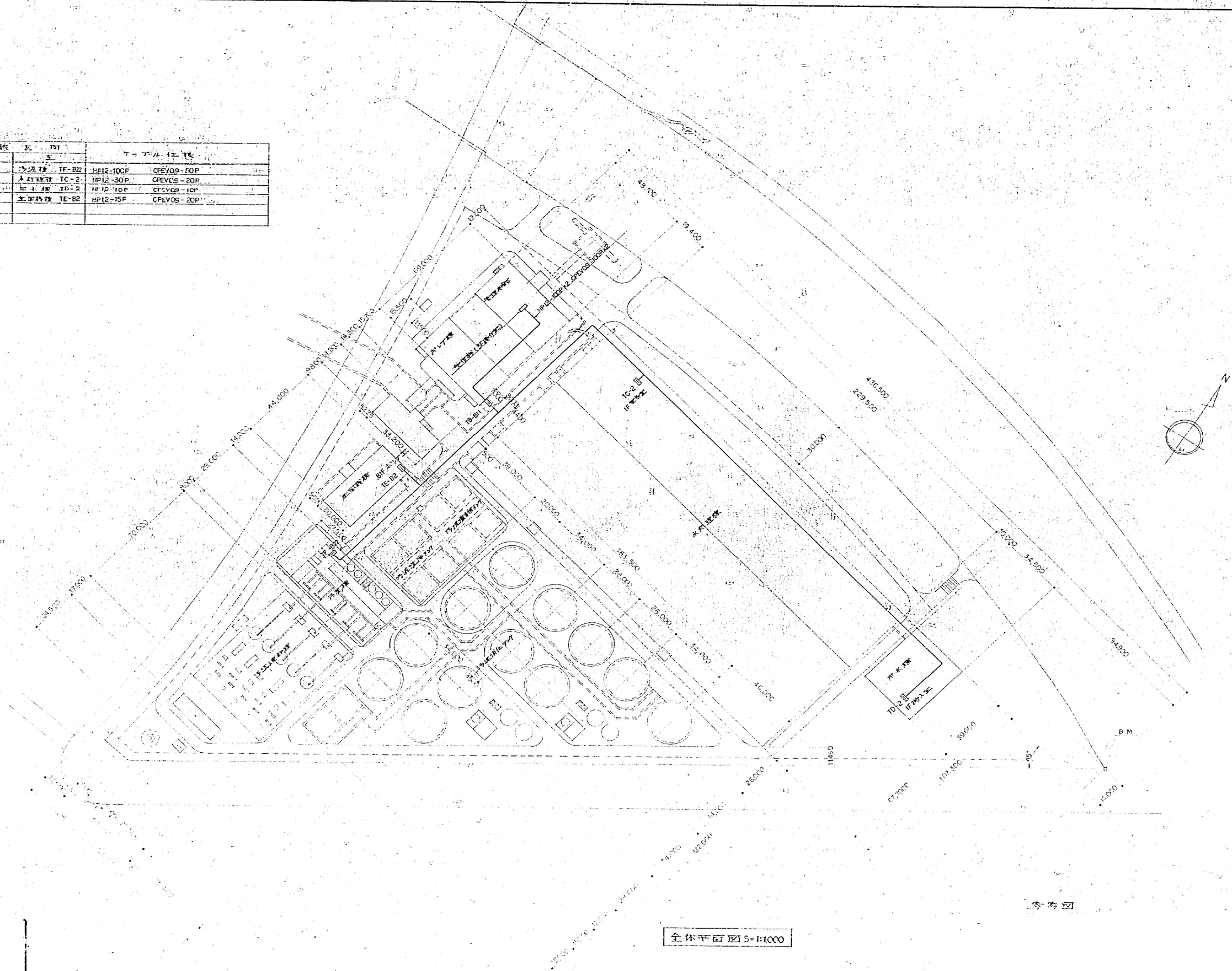
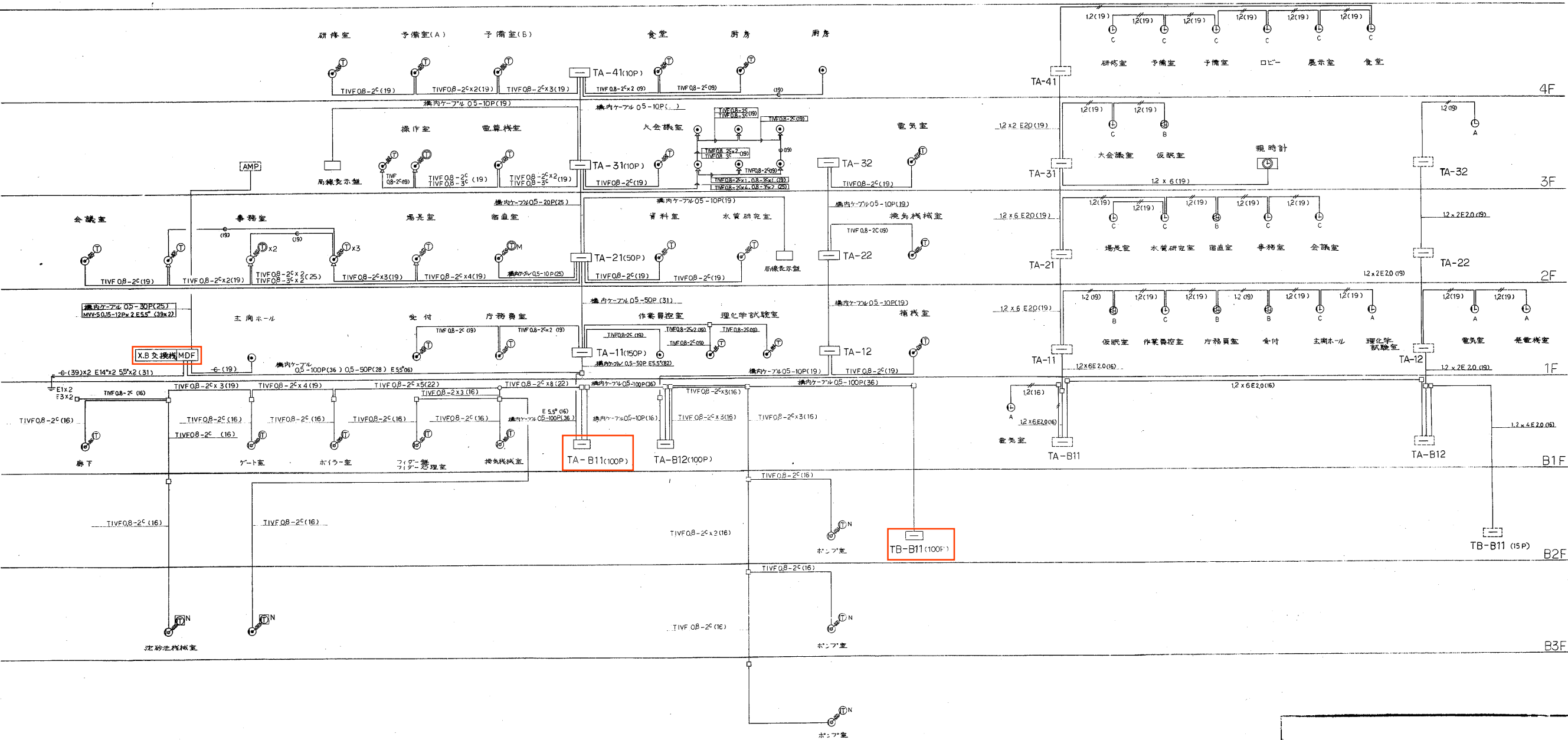


設備名	図面記号	実寸記号	ケーブル仕様の
分岐箱	IS-B2	IS-B2	HP12-100P CPEVOS-50P
分岐箱	IS-B2	IS-B2	HP12-30P CPEVOS-20P
分岐箱	IS-B2	IS-B2	HP12-10P CPEVOS-10P
分岐箱	IS-B2	IS-B2	HP12-15P CPEVOS-20P



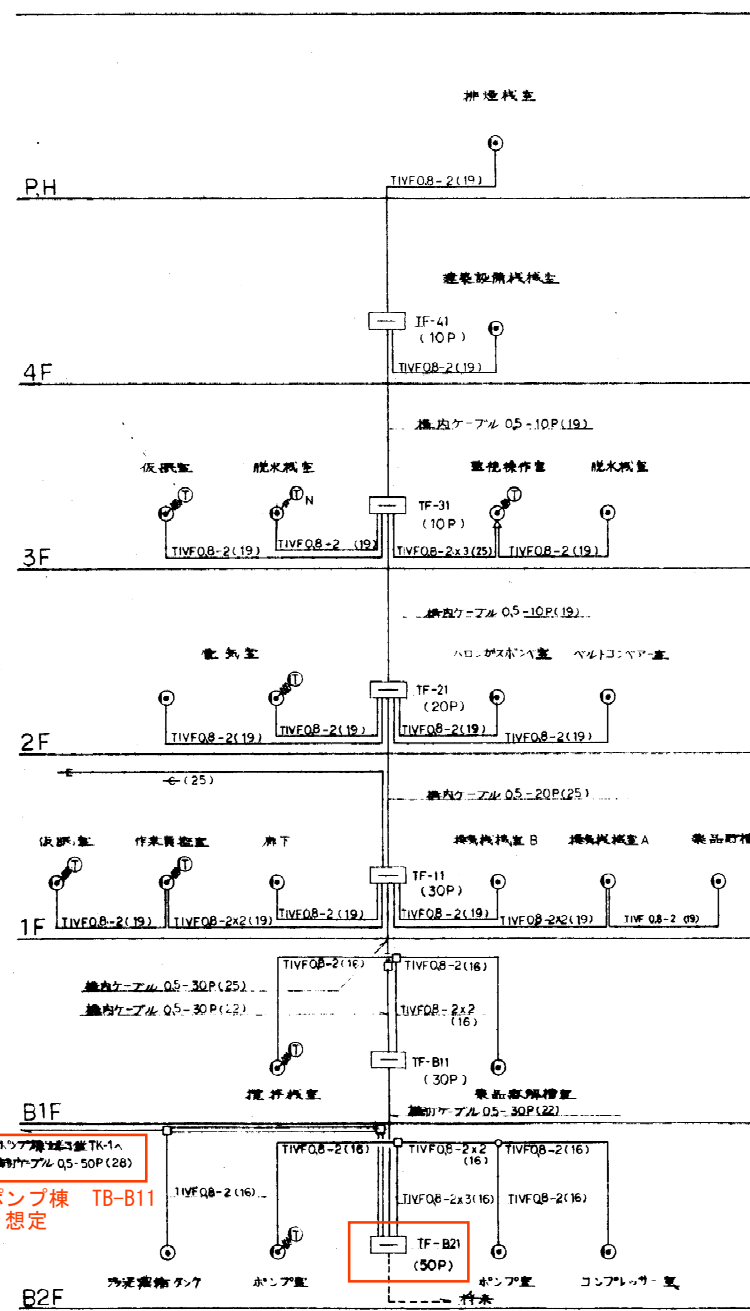
凡 例								
記 号	名 称	備 考	記 号	名 称	備 考	記 号	名 称	備 考
□	端 子 盤		△	ス ピ ー カ ー	トランペット	□	フルボックス	
AMP	防 災 アンプ		△	〃	天井埋込形	◇	露 出 丸 ボックス	
Ⓢ	程 時 計		Ⓢ	〃	壁 掛 形		埋込 配管記録線	
MDF	本 配 線 盤		Ⓢ	ア ッ テ ー ナ		—	床 埋 込	
XB交換機	交 換 機		Ⓢ	ア ン テ ナ	ワイドスミク用	—	露 出	
Ⓢ	電 源 制 御 ユ ニ ッ ト		① ①	イ ン タ ー ホ ン	親 機 , 子 機	Ⓢ	立 上 げ 兼 通 し 引 込	
Ⓢ	会 議 室 用 アンプ							
Ⓢ	卓 上 形 電 話 機		Ⓢ	子 時 計	壁 掛 形			
Ⓢ	〃		Ⓢ	〃	ス ピ ー カ ー 内 蔵			
Ⓢ	マ ス タ ー テ レ フ ォ ン		Ⓢ	直 列 ユ ニ ッ ト				
Ⓢ	壁 掛 形 電 話 機	騒音防止形						
Ⓢ	〃	収納箱付						
Ⓢ	〃							



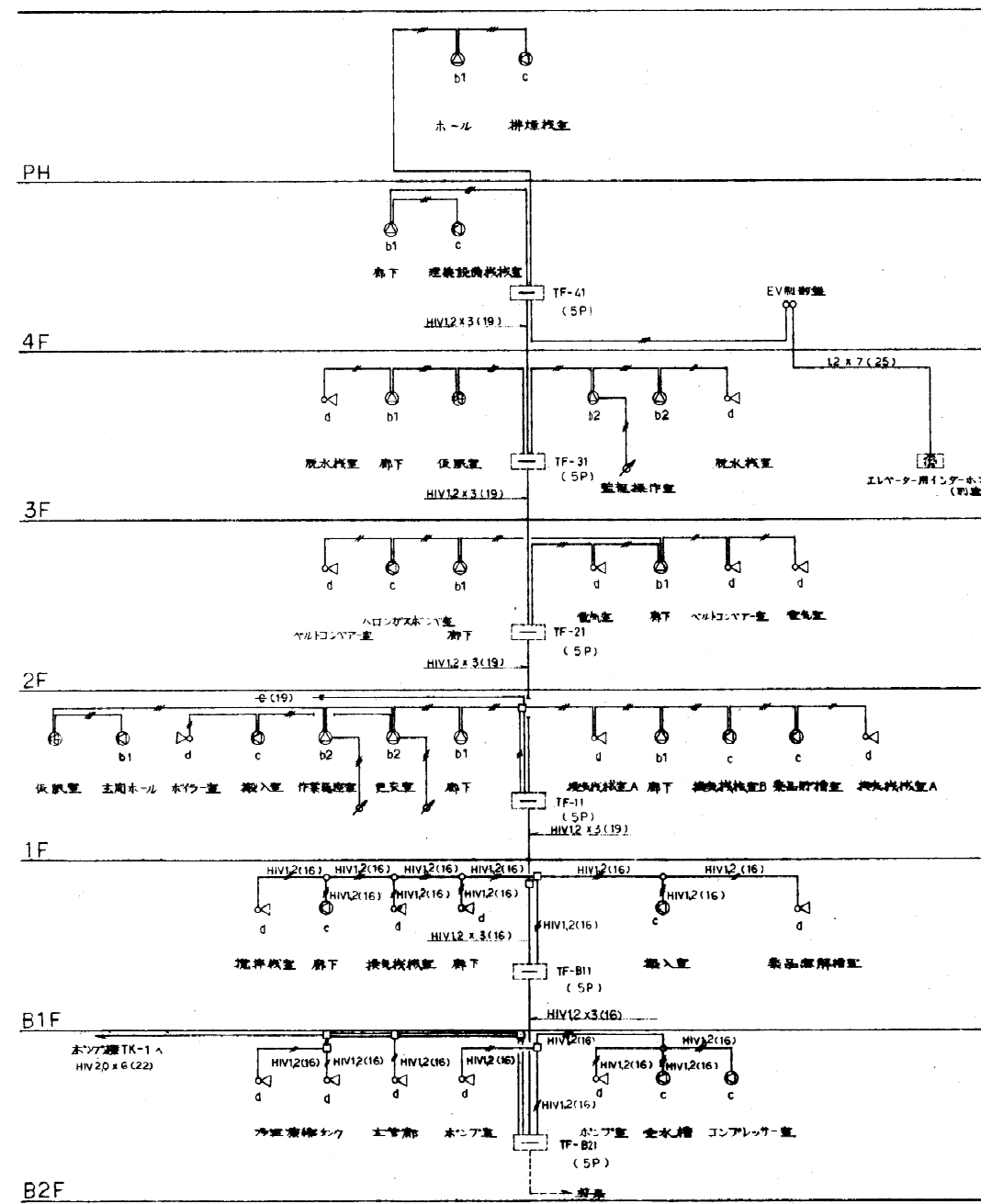
電話設備系統図

時計設備系統図

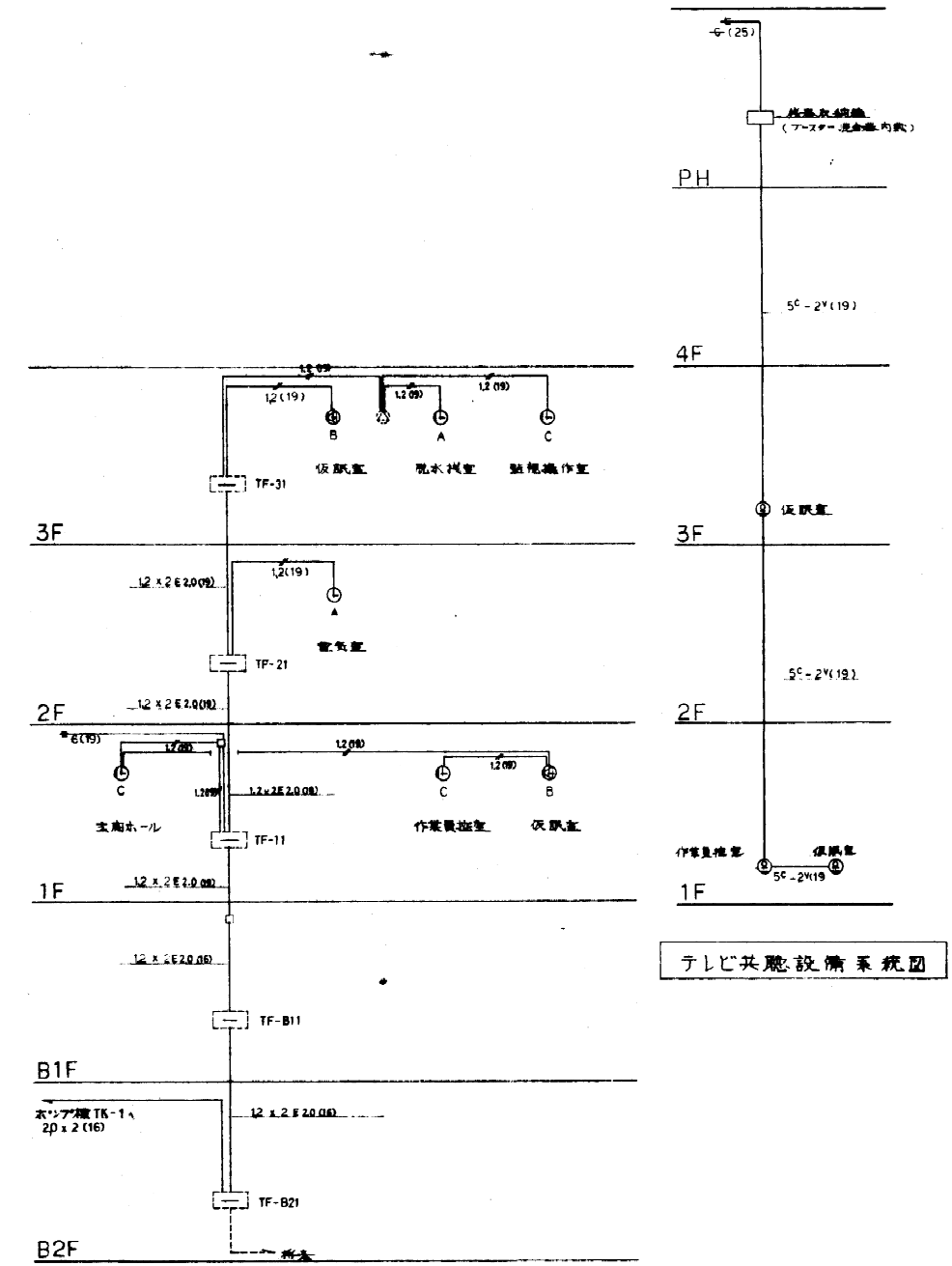
凡 例	記 号	名 称	備 考	記 号	名 称	備 考
□	端子盤			②	直列ユニット	
①	卓上形電話機			□	機器収納箱	アース・混合器内蔵
①	壁掛形電話機	①N 騒音防止形		△	アッテネータ	
②	電話用アウトレット			□	プルボックス	
③	スピーカー	天井埋込 3W(1W)		—	埋込配管配線	
④	〃	壁掛形 3W(1W)		—	床埋込	
⑤	〃	トランペット 10W(5W)		—	露出	
⑥	壁掛形子時計	スピーカー内蔵 3W(1W)		△	立上げ差通し/下付	
⑦	〃					
⑧	両面形子時計	ハイフ吊				



電話設備系統図



拡声設備系統図



テレビ設備系統図

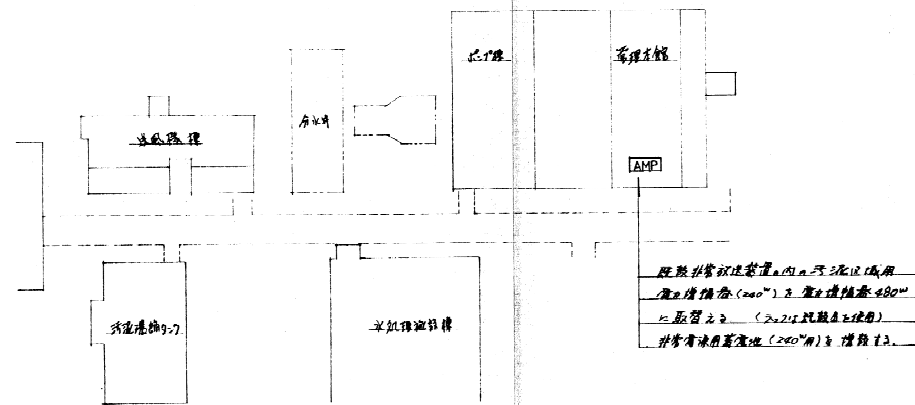
注) 線径は54の以下とする。
 — HIV12 x 2 (19)
 — HIV12 x 3 (19)

別紙8 責任分界点（弱電設備）

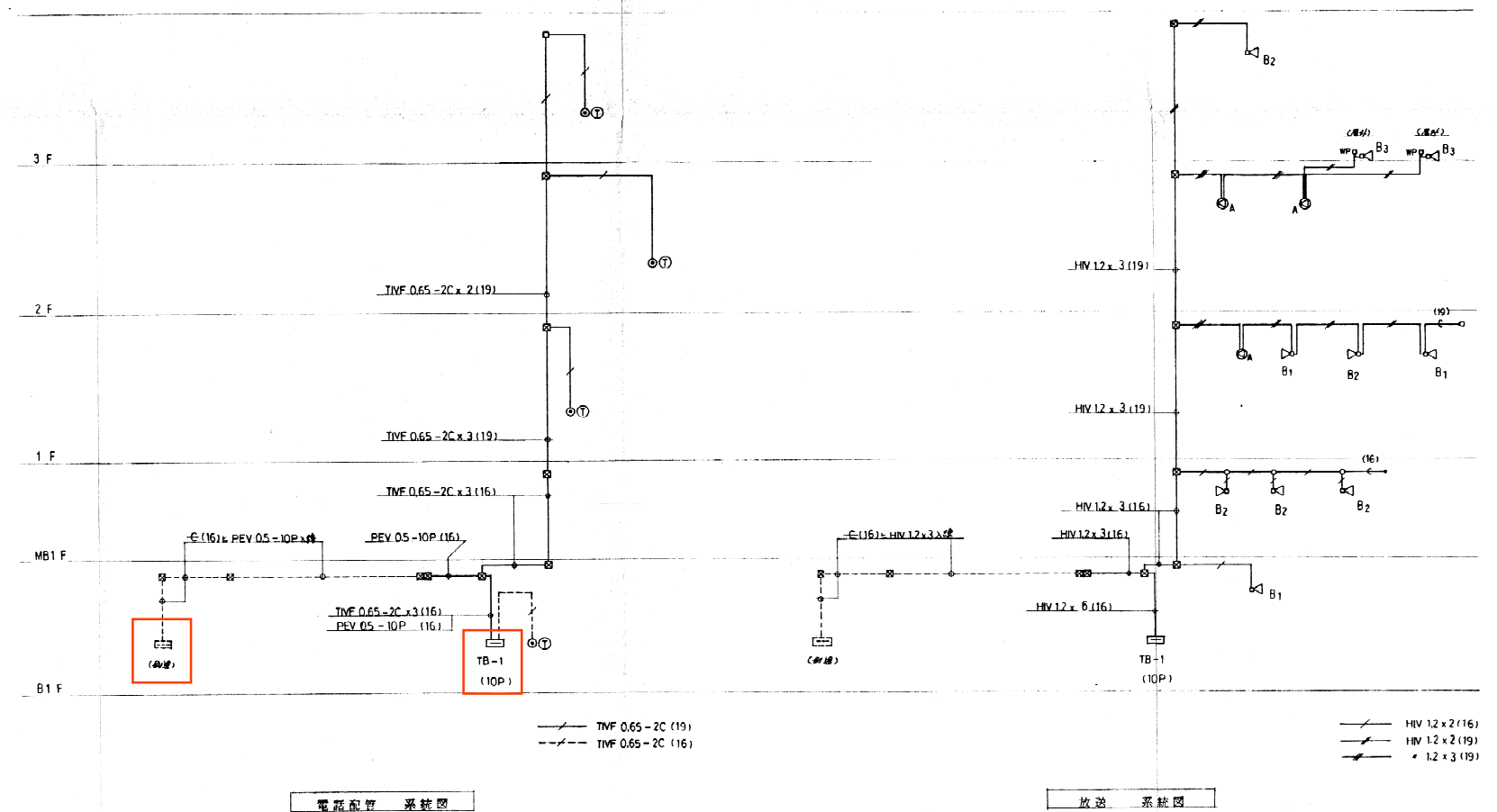
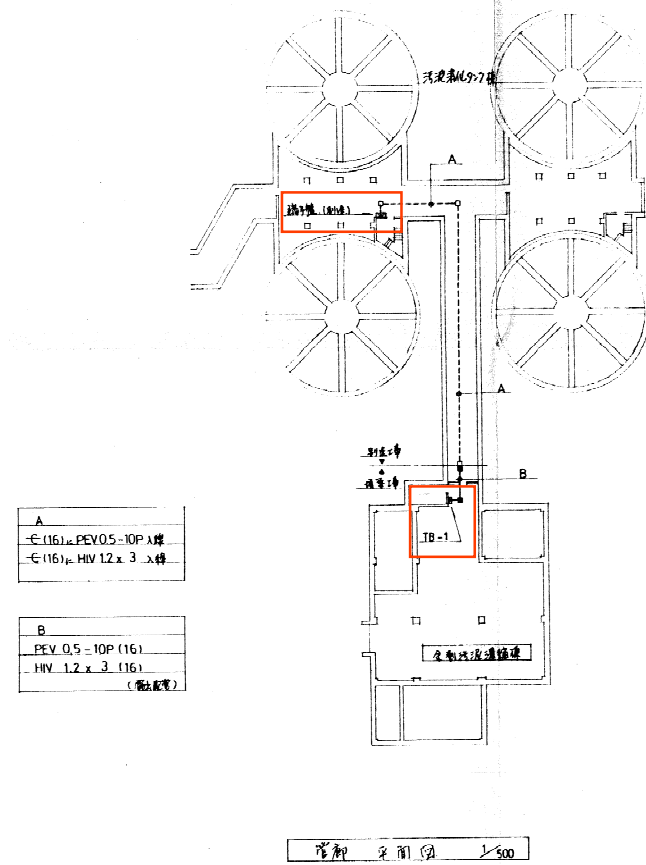
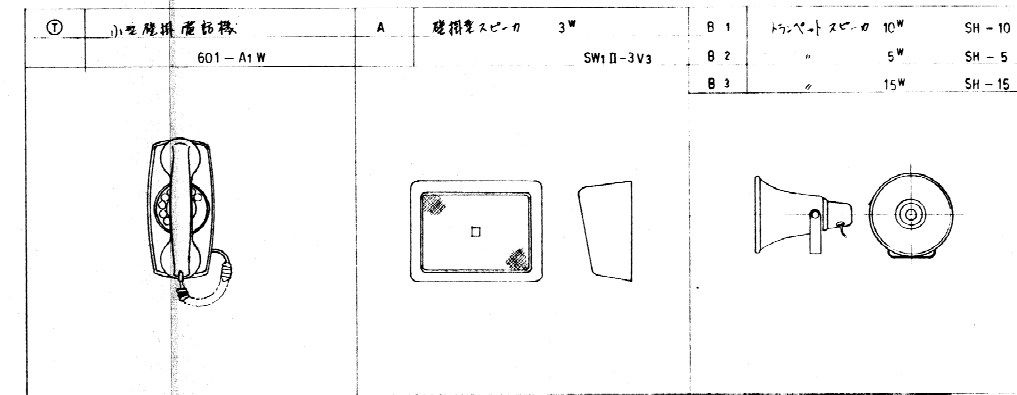


B2 階平面図 S=1:100

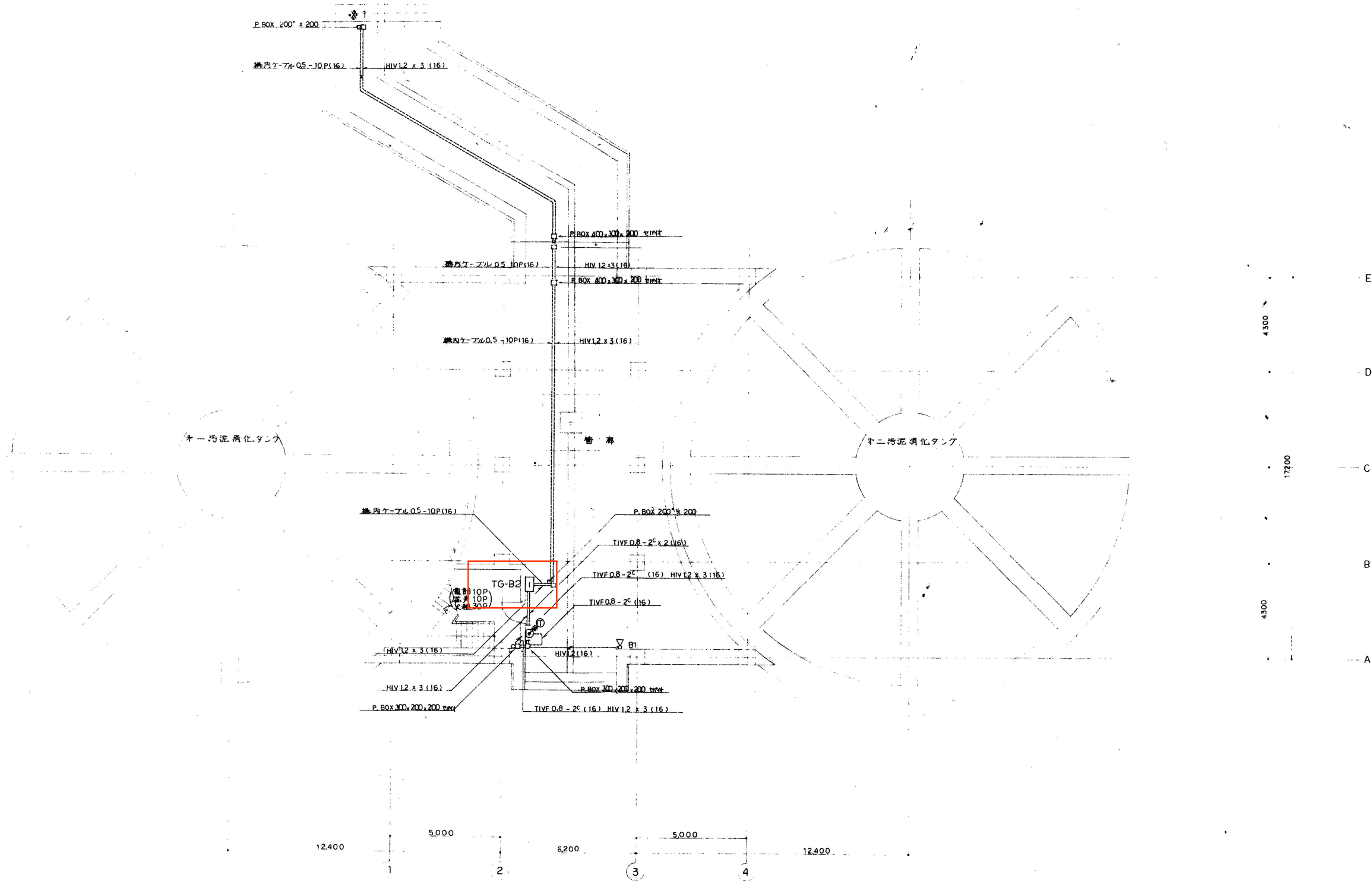
別紙 8 責任分界点（弱電設備）



口 例		
型号	名 称	備 考
□	旗子型	
①	履帯機	小型 牽掛型
②	履帯用バネリール	幅広バネ リールバネ付
③	スベーク	履掛型
□	。	トラバート
④	ゴムボート	
⑤	鋼鉄ボート	大型
-----	履帯 履帯 履帯	



別紙8 責任分界点（弱電設備）



2F平面図 S=1:100

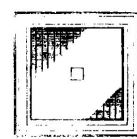
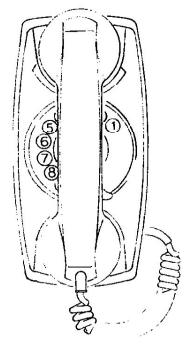
別紙8 責任分界点（弱電設備）

凡例

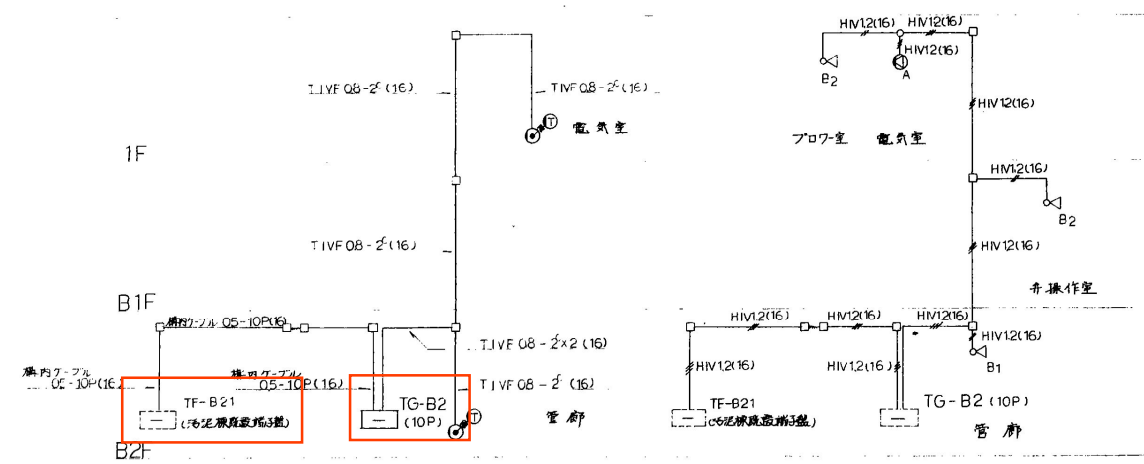
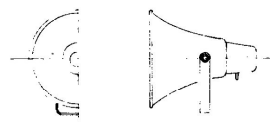
記号	名称	備考	記号	名称	備考
□	端子盤		□	フルボックス	
①	壁掛形電話機		☆	緊急用ボックス	
②	スピーカー	壁掛形3W(1W)	—	シーリングファン	
③	“	トランペット10W(5W)	—	廃止配管配線	
④	“	“	—	立上り系通し引下し	

巻図

小形壁掛電話機 A SWⅡ-3V₃ 壁掛形スピーカー3W(1W)

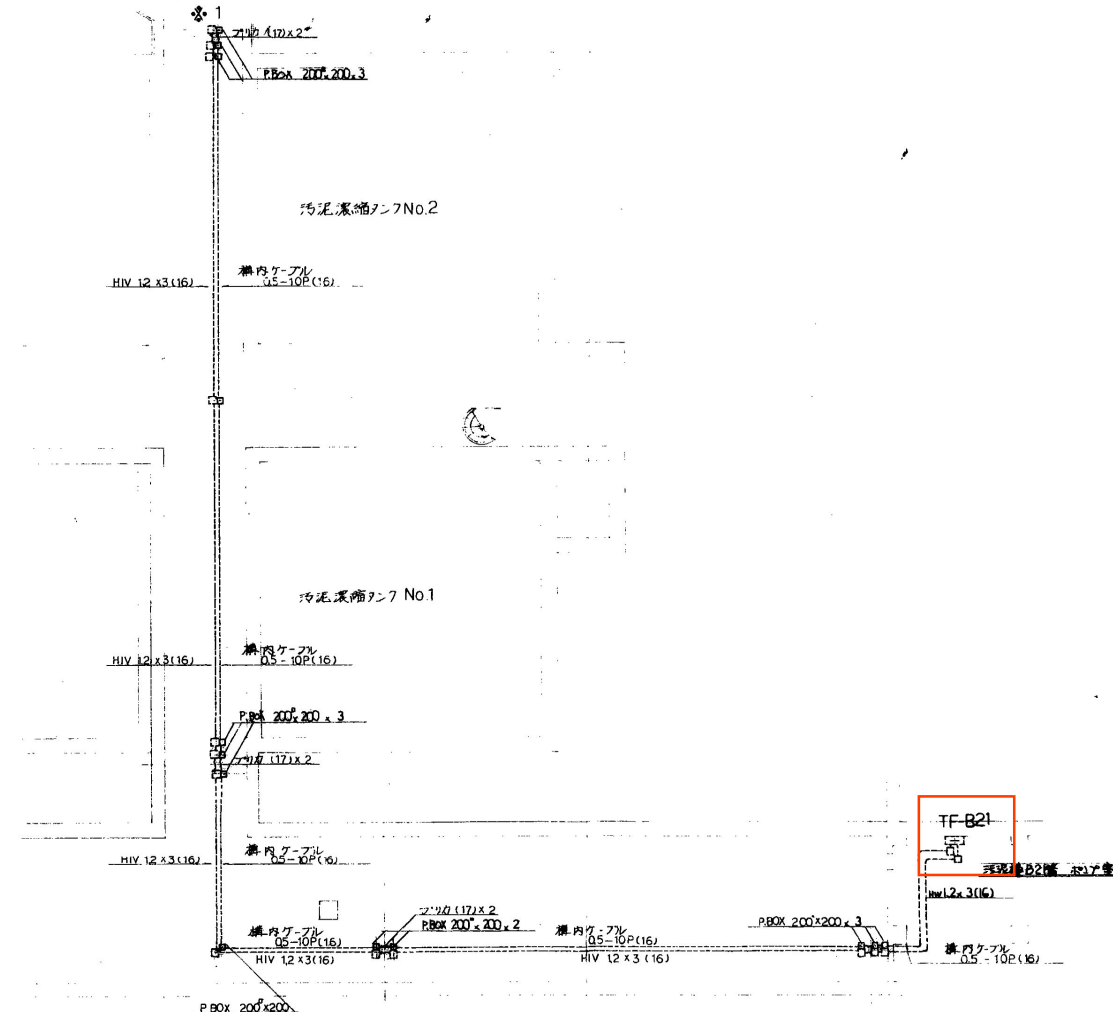


B1 SH-10 トランペットスピーカー10W(5W)
B2 SH-15 “ (安全増防環形)15W(5W)



電話設備系統図

拡声設備系統図



管廊平面図 S=1:200

別紙 8 責任分界点（自動火災報知設備）

管理本館 3階 中央監視室
副受信機 130窓

警戒区域 番号	名 称	備 考	警戒区域 番号	名 称	備 考	警戒区域 番号	名 称	備 考
1	西系特殊マンホール棟 1階	西系自火報受信機	51	水処理棟5系 最初沈殿池管廊西	西系自火報受信機	101	B1換気機械室ダンパー	汚泥処理棟 運動制御盤
2	西系特殊マンホール棟 B1階	同 上	52	水処理棟5系 エアレーションタンク管廊西	同 上	102	B1廊下東側ダンパー	同 上
3	西系特殊マンホール棟 B2階	同 上	53	水処理棟5系 最初沈殿池東	同 上	103	1FAD北側ダンパー	同 上
4	西系特殊マンホール棟 B3階	同 上	54	水処理棟5系 最初沈殿池中	同 上	104	1FAD南側ダンパー	同 上
5	西系特殊マンホール棟 階段室	同 上	55	水処理棟5系 最初沈殿池西	同 上	105	1F換気機械室A西側ダンパー	同 上
6	西系特殊マンホール棟 エレベーター	同 上	56	水処理棟5系 エアレーションタンク1階東	同 上	106	2F西側ダンパー電気室	同 上
7	西系特殊マンホール棟 東西連絡管廊（1）	同 上	57	水処理棟5系 エアレーションタンク1階中（1）	同 上	107	ベルコン室排気D	同 上
8	西系特殊マンホール棟 東西連絡管廊（2）	同 上	58	水処理棟5系 エアレーションタンク1階中（2）	同 上	108	3F西側ダンパー	同 上
9	西系送風機棟 B1階配管室東	同 上	59	水処理棟5系 エアレーションタンク1階中（3）	同 上	109	4F西側ダンパー	同 上
10	西系送風機棟 B1階配管室西	同 上	60	水処理棟5系 エアレーションタンク1階西	同 上	110	1F換気機械室A東側ダンパー	同 上
11	西系送風機棟 B1階フィルター室東	同 上	61	水処理棟5系 最終沈殿池1階南東	同 上	111		同 上
12	西系送風機棟 B1階フィルター室西	同 上	62	水処理棟5系 最終沈殿池1階北東	同 上	112	4F脱水機械室ダンパー	同 上
13	西系送風機棟 1階送風機室東工作室他	同 上	63	水処理棟5系 最終沈殿池1階南西	同 上	113	1F廊下湯沸室前排煙口	同 上
14	西系送風機棟 1階送風機室西換気機械室	同 上	64	水処理棟5系 最終沈殿池1階北西	同 上	114	1F廊下工具室前排煙口	同 上
15	西系送風機棟 1階電気室	同 上	65	水処理棟6系 最初沈殿池管廊東	同 上	115	1Fボイラー室SS	同 上
16	西系送風機棟 2階電気室	同 上	66	水処理棟6系 最初沈殿池管廊南	同 上	116	2F中央廊下排煙口	同 上
17	西系送風機棟 2階換気機械室・吸気チャンパー室他	同 上	67	水処理棟6系 最初沈殿池管廊西	同 上	117	3Fエレベーターホール排煙口	同 上
18	西系送風機棟 階段室（1階）	同 上	68	水処理棟6系 反応タンク管廊南東	同 上	118	3F廊下南側排煙口	同 上
19	西系送風機棟 階段室（P1階）	同 上	69	水処理棟6系 反応タンク管廊南中	同 上	119	3F防火扉	同 上
20	西系送風機棟～西系水処理棟 連絡管廊	同 上	70	水処理棟6系 反応タンク管廊南西	同 上	120	3F脱水機械室SS	同 上
21	西系送風機棟 中継器用電源監視	同 上	71	水処理棟6系 最終沈殿池管廊南東	同 上	121	配管室給気	送風機棟 運動制御盤
22	水処理棟4系 最初沈殿池管廊東	同 上	72	水処理棟6系 最終沈殿池管廊池東	同 上	122	配管室排気	同 上
23	水処理棟4系 最初沈殿池管廊南	同 上	73	水処理棟6系 最終沈殿池管廊南西	同 上	123	送風機給気（東）	同 上
24	水処理棟4系 最初沈殿池管廊西	同 上	74	水処理棟6系 最終沈殿池管廊地下2階	同 上	124	送風機給気（西）	同 上
25	水処理棟4系 エアレーションタンク管廊南東	同 上	75	水処理棟6系 最初沈殿池1階北東	同 上	125	配管室排気	同 上
26	水処理棟4系 エアレーションタンク管廊南中	同 上	76	水処理棟6系 最初沈殿池1階南東	同 上	126	電気室シャッター	同 上
27	水処理棟4系 エアレーションタンク管廊南西	同 上	77	水処理棟6系 最初沈殿池1階北西	同 上	127		同 上
28	水処理棟4系 エアレーションタンク管廊西	同 上	78	水処理棟6系 最初沈殿池1階南西	同 上	128		同 上
29	水処理棟4系 最終沈殿池管廊南東	同 上	79	水処理棟6系 反応タンク1階北東	同 上	129		同 上
30	水処理棟4系 最終沈殿池管廊南西	同 上	80	水処理棟6系 反応タンク1階南西	同 上	130		同 上
31	水処理棟4系 最初沈殿池1階電気室（1）他	同 上	81	水処理棟6系 反応タンク1階中央北（1）	同 上			
32	水処理棟4系 最初沈殿池東	同 上	82	水処理棟6系 反応タンク1階中央南（1）	同 上			
33	水処理棟4系 最初沈殿池中	同 上	83	水処理棟6系 反応タンク1階中央北（2）	同 上			
34	水処理棟4系 最初沈殿池西	同 上	84	水処理棟6系 反応タンク1階中央南（2）	同 上			
35	水処理棟4系 エアレーションタンク1階電気室（2）	同 上	85	水処理棟6系 反応タンク1階北西	同 上			
36	水処理棟4系 エアレーションタンク1階換気機械室（2）	同 上	86	水処理棟6系 反応タンク1階南西	同 上			
37	水処理棟4系 エアレーションタンク1階東	同 上	87	水処理棟6系 最終沈殿池1階北東	同 上			
38	水処理棟4系 エアレーションタンク1階中（1）	同 上	88	水処理棟6系 最終沈殿池1階南東	同 上			
39	水処理棟4系 エアレーションタンク1階中（2）	同 上	89	水処理棟6系 最終沈殿池1階北西	同 上			
40	水処理棟4系 エアレーションタンク1階中（3）	同 上	90	水処理棟6系 最終沈殿池1階南西	同 上			
41	水処理棟4系 エアレーションタンク1階西	同 上	91	水処理棟6系 最初沈殿池1階電気室（1他）	同 上			
42	水処理棟4系 最終沈殿池1階南東	同 上	92	水処理棟6系 階段室（1）	同 上			
43	水処理棟4系 最終沈殿池1階北東	同 上	93	水処理棟6系 階段室（2）	同 上			
44	水処理棟4系 最終沈殿池1階南西	同 上	94	水処理棟6系 階段室（3）	同 上			
45	水処理棟4系 最終沈殿池1階北西	同 上	95	水処理棟6系 階段室（4）	同 上			
46	水処理棟4系 階段室（1）	同 上	96	西系連絡管廊（1）	同 上			
47	水処理棟4系 階段室（2）	同 上	97	西系連絡管廊（2）	同 上			
48	水処理棟4系 階段室（3）	同 上	98					
49	水処理棟4系 階段室（4）	同 上	99					
50	水処理棟5系 最初沈殿池管廊東	同 上	100					

管理本館 3階 中央監視室
運動制御盤 40窓

警戒区域 番号	名 称	備 考
251	沈砂池給気SFD	
252	B1F排気SFD	
253	B1F給気SFD	
254	B3F給気SFD	
255	消音器室給気SFD	
256	消音器室排気	
257	電気室排気SFD	
258	沈砂池排気SFD	
259	B2F倉庫給気SFD	
260	ポンプ室給気SFD	
261	脱臭ダクト（1）	
262	脱臭ダクト（2）	
263	ポンプ室排気SFD	
264	発電機室給排気SFD	
265	電算機室空調	
266	操作室空調	
267	管理棟1Fシャッター	
268	管理棟2Fシャッター	
269	管理棟3Fシャッター	
270	管理棟4Fシャッター	
271	発電機室シャッター	
272	B2F倉庫ドアガラリ	
273	B2F機械室ドアガラリ	
274	1F水質試験室防排煙壁	
275	2F発電気排気ガラリ	
276	B3F倉庫ドアガラリ	
277	管理棟3F防火戸	
278	管理棟1F排煙口	
279	管理棟2F排煙口	
280	管理棟3F排煙口	
281	管理棟4F排煙口	
32		
33		
34		
35		
36		
37		
38		
39		
40		

汚泥処理棟 3階 監視操作室
運動制御盤 20窓

警戒区域 番号	表示 番号	名 称	備 考
101	1	B1換気機械室ダンパー	
102	2	B1廊下東側ダンパー	
103	3	1FAD北側ダンパー	
104	4	1FAD南側ダンパー	
105	5	1F換気機械室A西側ダンパー	
106	6	2F西側ダンパー電気室	
107	7	ベルコン室排気D	
108	8	3F西側ダンパー	
109	9	4F西側ダンパー	
110	10	1F換気機械室A東側ダンパー	
112	11	4F脱水機械室ダンパー	
113	12	1F廊下湯沸室前排煙口	
114	13	1F廊下工具室前排煙口	
115	14	1Fボイラー室SS	
116	15	2F中央廊下排煙口	
117	16	3Fエレベーターホール排煙口	
118	17	3F廊下南側排煙口	
119	18	3F防火扉	
120	19	3F脱水機械室SS	
	20		

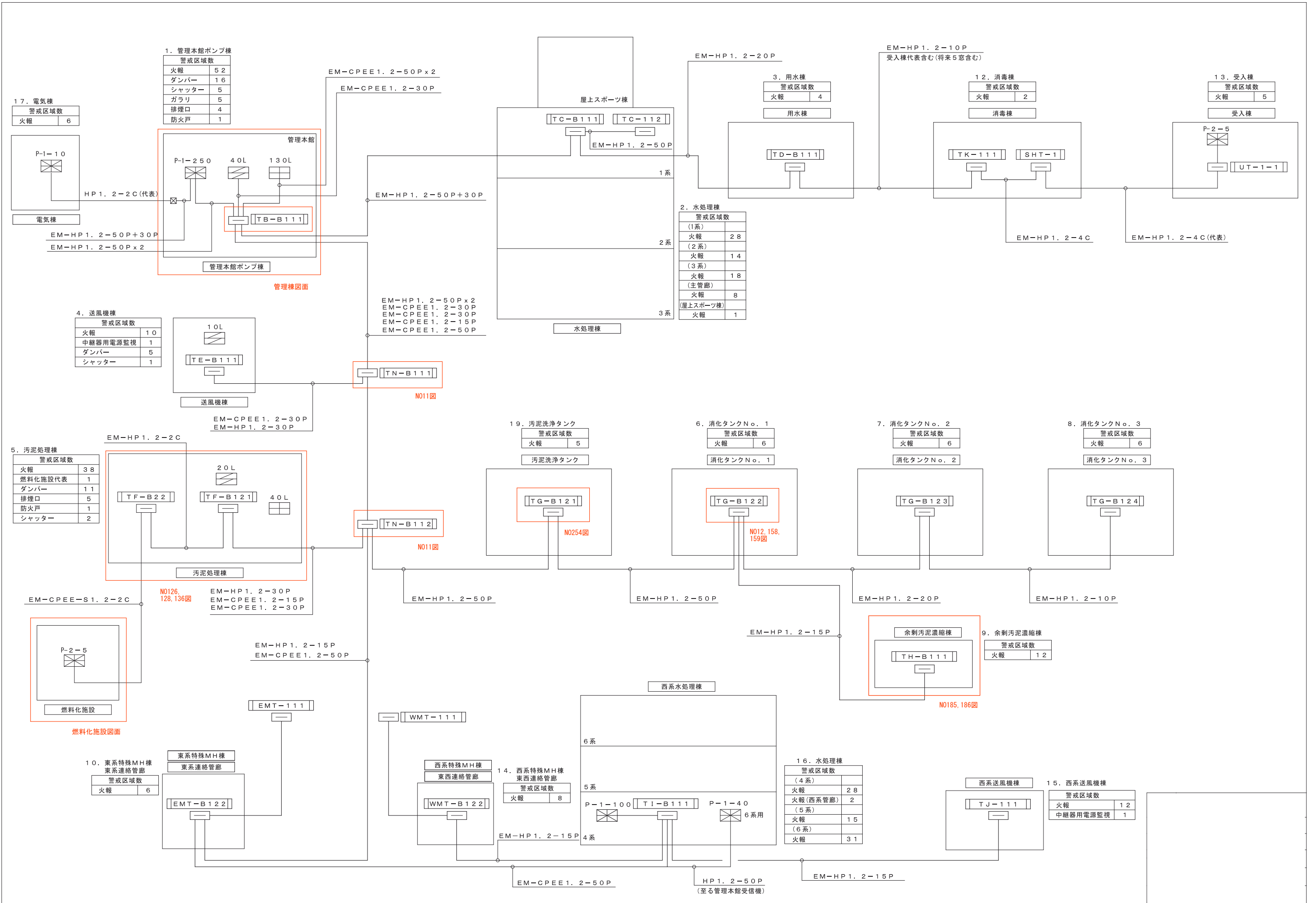
送風機棟 1階 玄関ホール
運動制御盤 10窓

警戒区域 番号	表示 番号	名 称	備 考
121	1	配管室給気	
122	2	配管室排気	
123	3	送風機給気（東）	
124	4	送風機給気（西）	
125	5	配管室排気	
126	6	電気室シャッター	
	7		
	8		
	9		
	10		

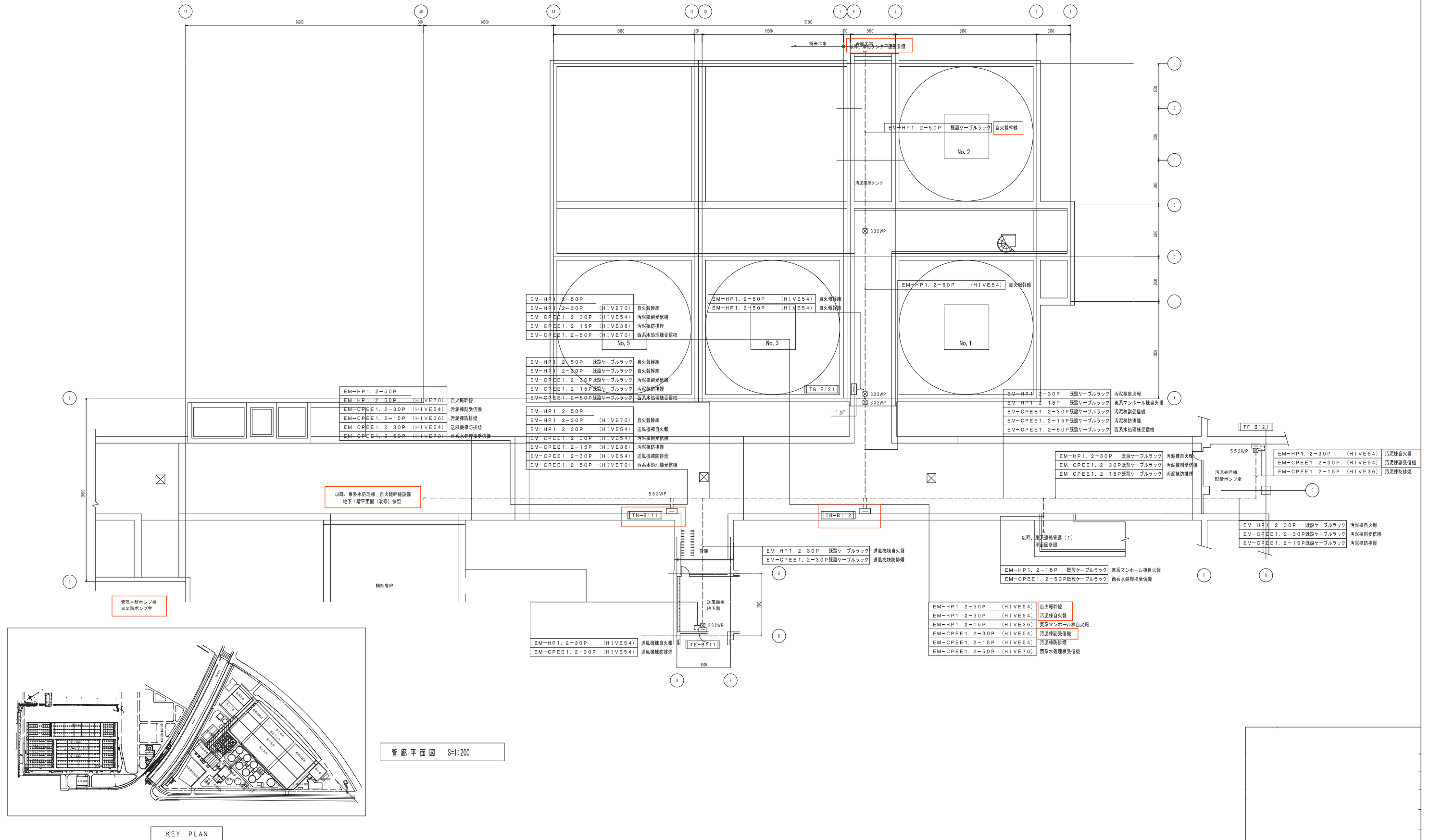
汚泥処理棟 3階 監視操作室
副受信機 40窓

警戒区域 番号	表示 番号	名 称	備 考
138	1	汚泥処理棟 B2階西側汚泥貯留槽・ポンプ室	東系自火報受信機
139	2	汚泥処理棟 B2階東側ろ過水槽室・受水槽室	同 上
140	3	汚泥処理棟 B1階西側攪拌機室・換気機械室	同 上
141	4	汚泥処理棟 B1階東側薬品溶解槽室	同 上
142	5	汚泥処理棟 1階北西作業員控室	同 上
143	6	汚泥処理棟 1階南西脱臭機室	同 上
144	7	汚泥処理棟 1階北東ボイラー室	同 上
145	8	汚泥処理棟 1階南東換気機械室・薬品貯槽室	同 上
146	9	汚泥処理棟 2階西側廊下	同 上
147	10	汚泥処理棟 2階北東電気室	同 上
148	11	汚泥処理棟 2階南東ベルトコンベヤ室	同 上
149	12	汚泥処理棟 3階西側廊下	同 上
150	13	汚泥処理棟 3階北東監視操作室	同 上
151	14	汚泥処理棟 3階脱水機室西側（発信機）	同 上
152	15	汚泥処理棟 4階西側建築設備機械室	同 上
153	16	汚泥処理棟 P1階排煙機室	同 上
154	17	汚泥処理棟 西側階段	同 上
155	18	汚泥処理棟 エレベータ機械室	同 上
156	19	汚泥処理棟 3階西側バイブシャフト	同 上
157	20	汚泥処理棟 地階西側階段	同 上
158	21	汚泥処理棟 中央階段	同 上
159	22	汚泥処理棟 地階中央階段	同 上
160	23	汚泥処理棟 2階中央シャフトケーブル	同 上
161	24	汚泥処理棟 B2階東側北	同 上
162	25	汚泥処理棟 B2階東側南ポンプ室	同 上
163	26	汚泥処理棟 B1階東側北	同 上
164	27	汚泥処理棟 B1階東側南薬品溶解槽室	同 上
165	28	汚泥処理棟 1階東側北ボイラー室・倉庫	同 上
166	29	汚泥処理棟 1階東側中換気機械室他	同 上
167	30	汚泥処理棟 1階東側南薬品貯留室	同 上
168	31	汚泥処理棟 2階東側北廊下	同 上
169	32	汚泥処理棟 2階東側ベルトコンベア室西	同 上
170	33	汚泥処理棟 2階東側ベルトコンベア室東	同 上
171	34	汚泥処理棟 3階東側北廊下	同 上
172	35	汚泥処理棟 3階脱水機室東側（発信機）	同 上
173	36	汚泥処理棟 4階換気チャンパー	同 上
174	37	汚泥処理棟 東側階段	同 上
175	38	汚泥処理棟 地下東側階段	同 上
176	39	燃料化施設	同 上

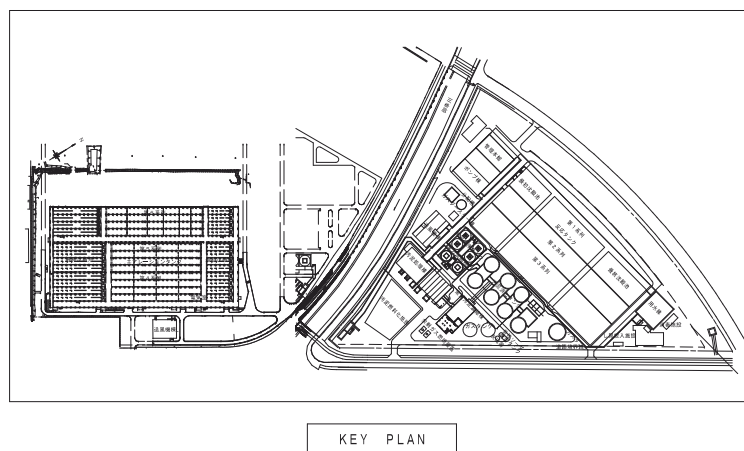
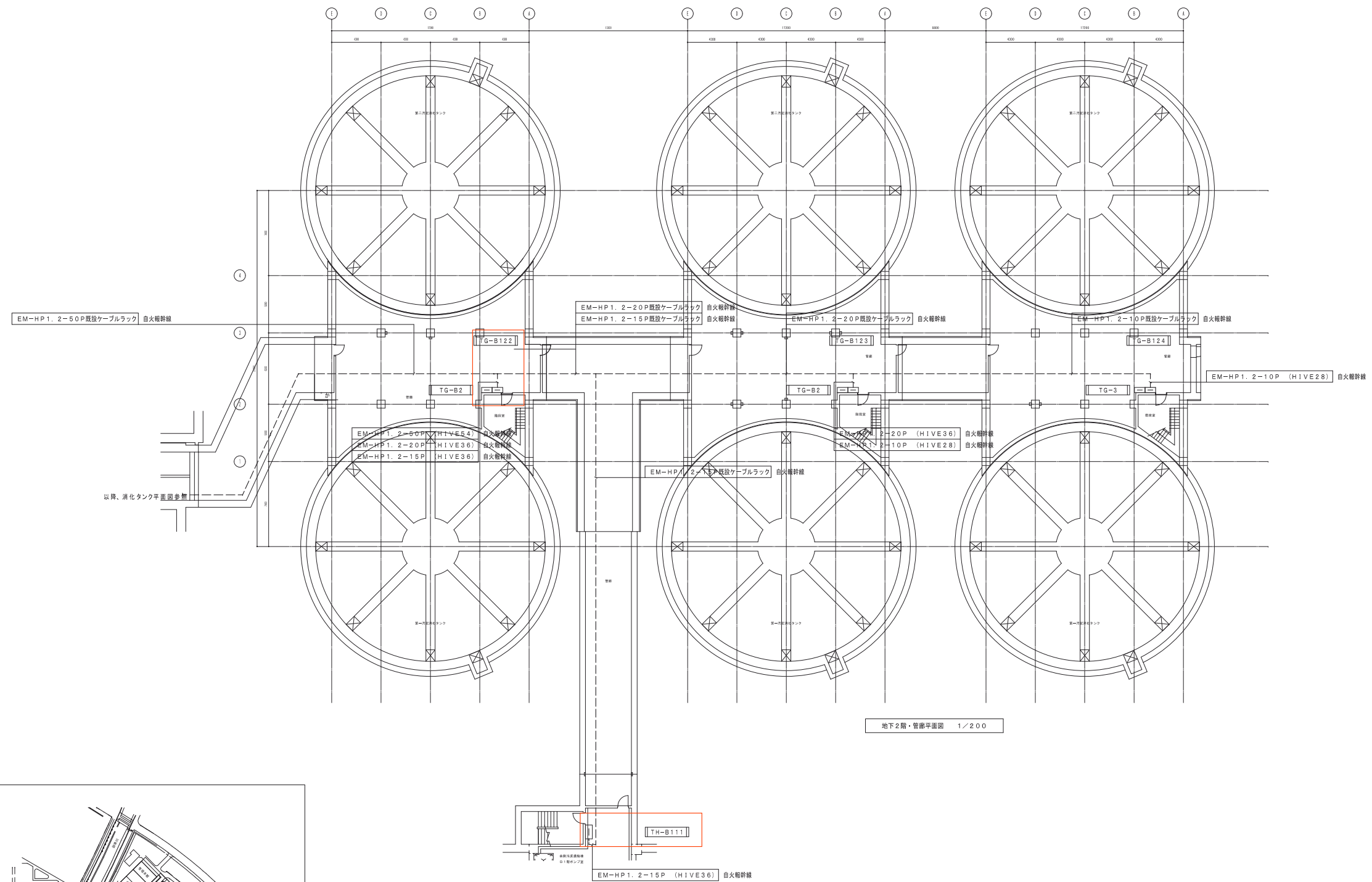
別紙 8 責任分界点（自動火災報知設備）



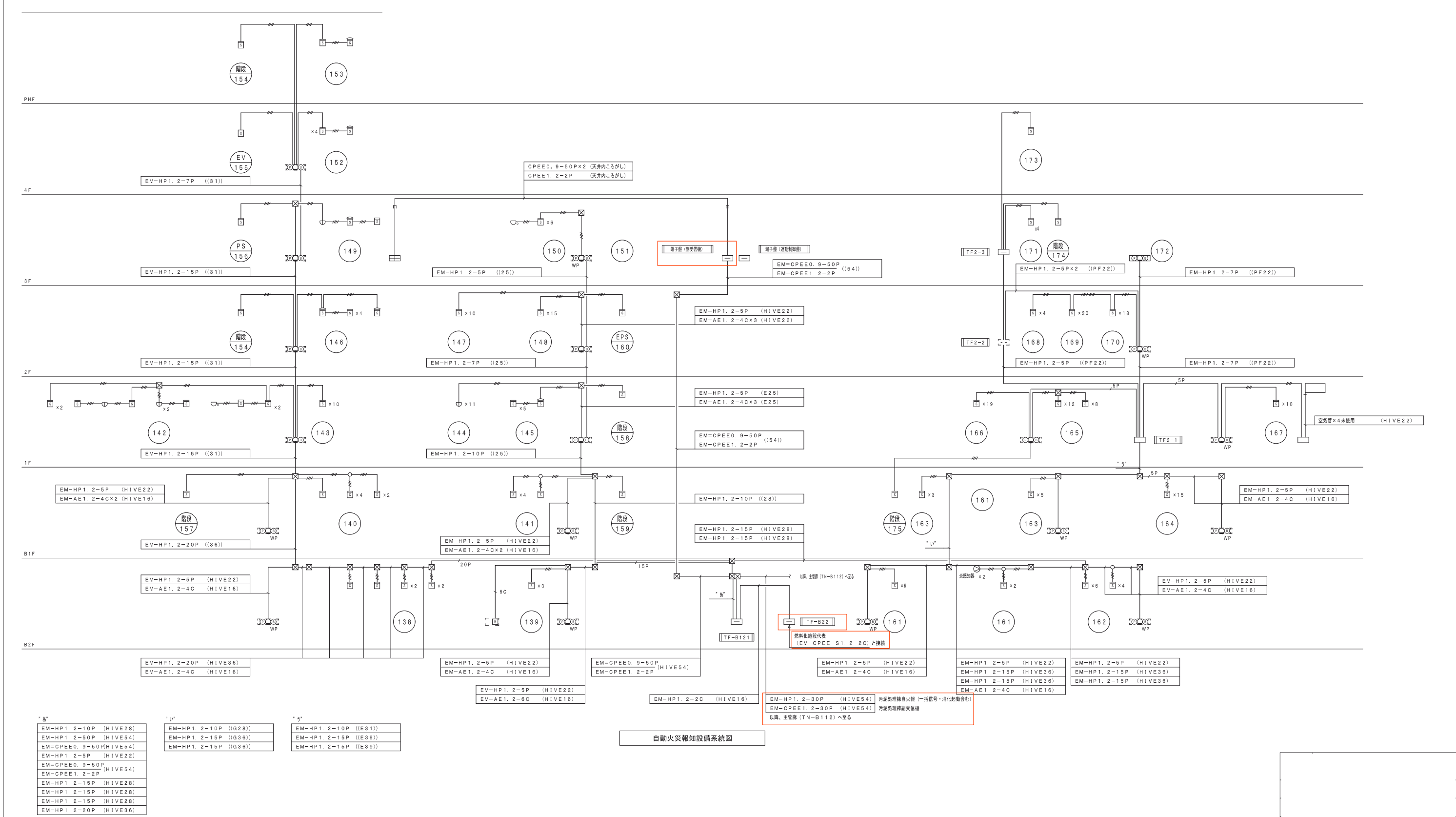
別紙 8 責任分界点（自動火災報知設備）

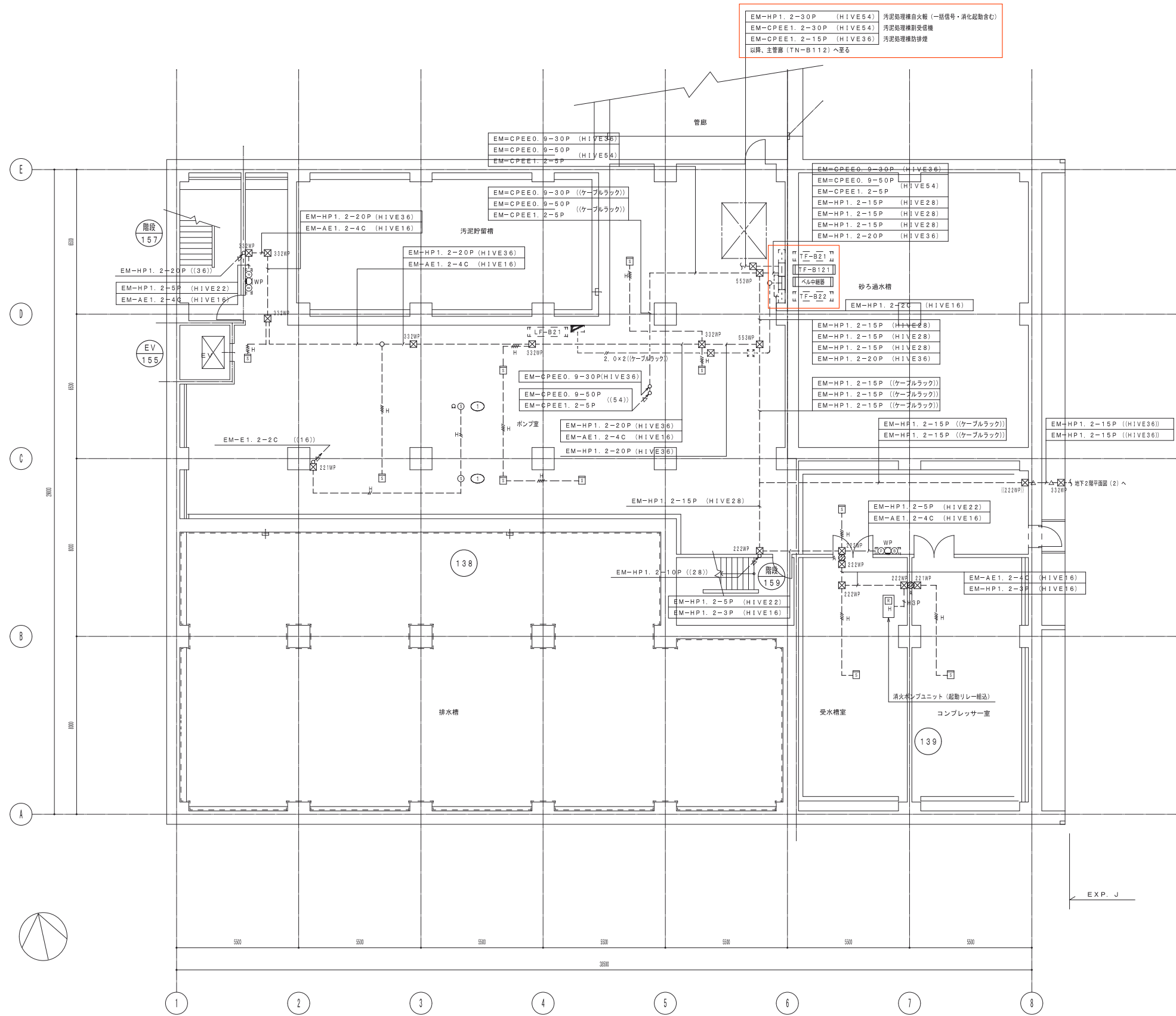


別紙 8 責任分界点（自動火災報知設備）



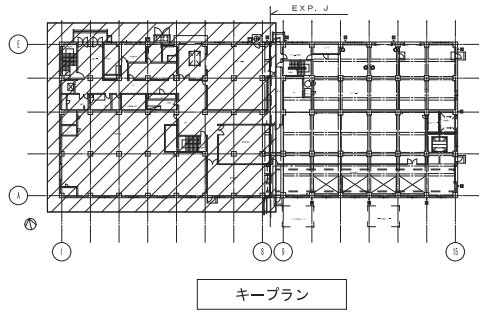
別紙 8 責任分界点（自動火災報知設備）





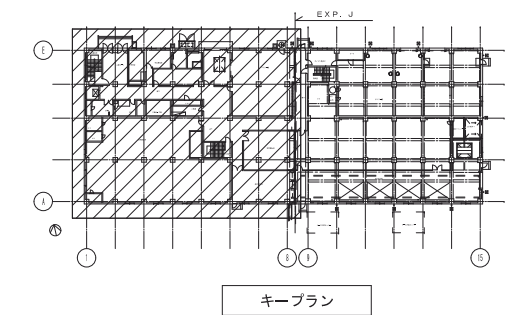
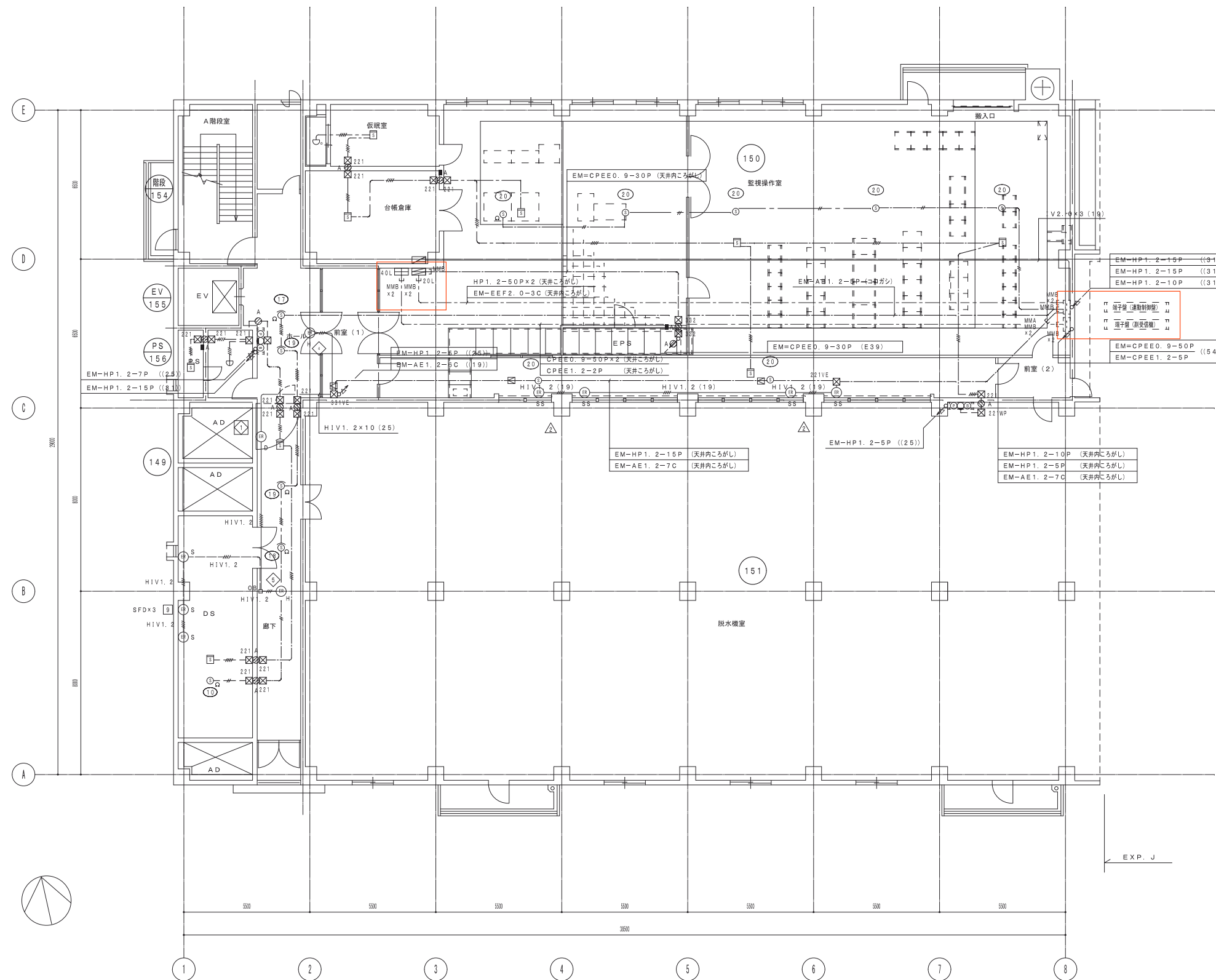
地下2階平面図 (1) 1/100

注 記	
1. 図中、太線 (——) で記す配管配線、配線器具、機器、及び登類は、 すべて新設を示し、細線 (——) で記すものは既設を示す。 二重カッコ (()) 及び (△—△) で記す配管は再使用するものとする。 ★印で記す感知器は再使用するものとする。	
2. 特記なき配管配線は下記とする。 (自火報設備)	
——★——	(H付) (無印)
——★——	EM-AE1. 2-2C (HIVE16) (E19)
——★——	EM-AE1. 2-4C (HIVE16) (E19)
——★——	EM-AE1. 2-7C (HIVE16) (E19)
——★——	EM-AE1. 2-5P (HIVE22) (E25)
——★——	EM-HP1. 2-6C (HIVE16) (E19)
——★——	EM-HP1. 2-8C (HIVE22) (E25)
——★——	EM-HP1. 2-5P (HIVE22) (E25)
——★——	EM-HP1. 2-10P (HIVE28) (E31)
(防排煙設備)	
——★——	(H付) (無印)
——★——	EM-AE1. 2-2C (HIVE16) (E19)
——★——	EM-AE1. 2-4C (HIVE16) (E19)
——★——	EM-AE1. 2-7C (HIVE16) (E19)
——★——	EM-AE1. 2-5P (HIVE22) (E25)
機器からの立上り配管は、系統図を参照すること。	
3. 特記なき保護管は下記とする。 EM-E1. 2-2C (タタルモル型) EM-E1. 2-2C+EM-E1. 2-8C (メタルモルB型)	
4. 特記なきブルボックスサイズは下記とする。	
☒221WP	PB200x200x100 VE-WP
☒222WP	PB200x200x200 VE-WP
☒332WP	PB300x300x200 VE-WP
☒442WP	PB400x400x200 VE-WP
☒553WP	PB500x500x300 VE-WP
☒221	PB200x200x100 SS
☒332	PB300x300x200 SS
☒442	PB400x400x200 SS
☒553	PB500x500x300 SS
☒221VE	PB200x200x100 VE
☒331VE	PB300x300x100 VE
4. ☒印は直通処理箇所を示し■印付きは防火区画処理を施すこと。 貫通寸法は下記とする。 ◎A 50φ 200L ◎B 75φ 200L	



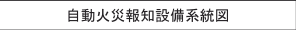
キープラン

別紙 8 責任分界点（自動火災報知設備）



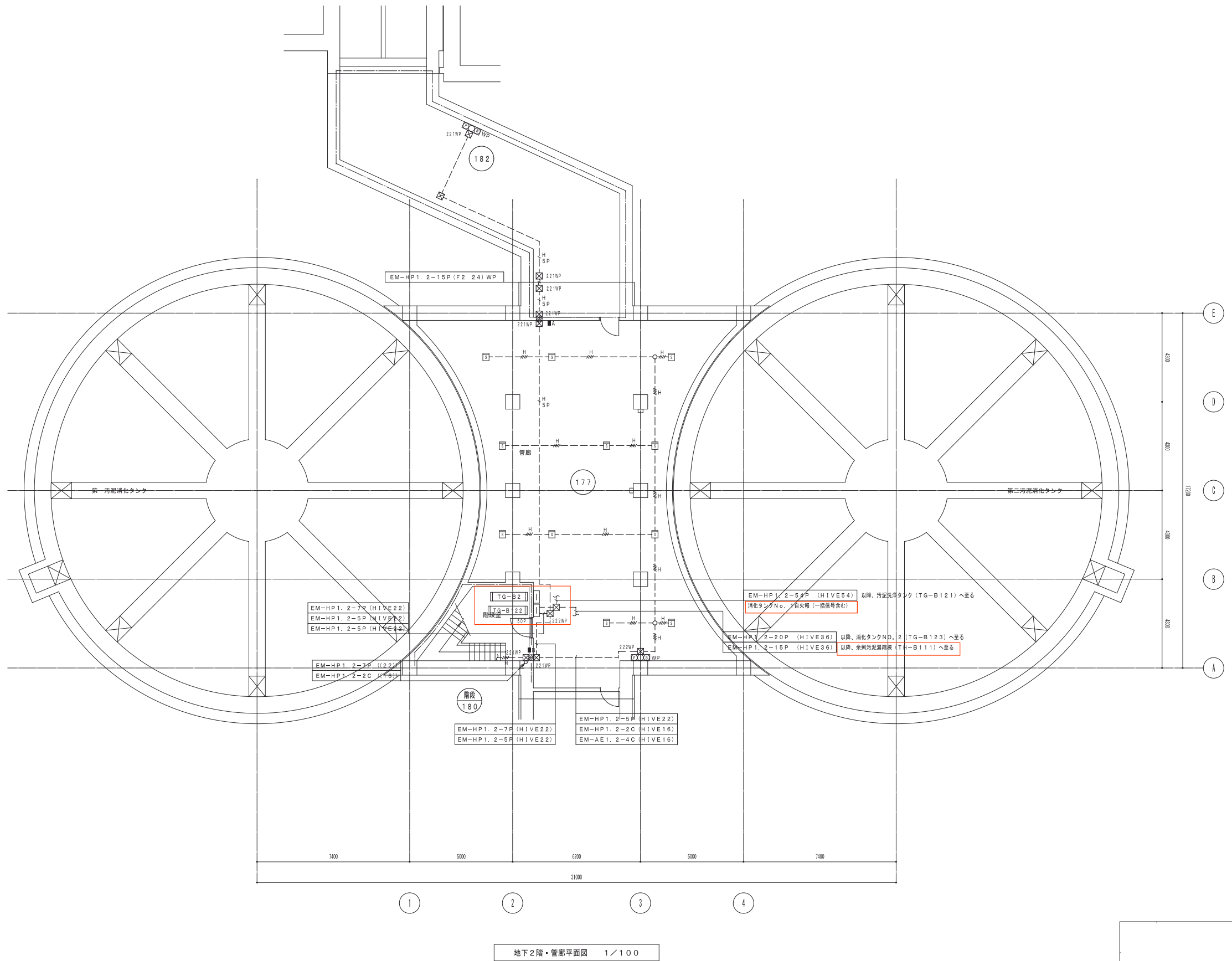
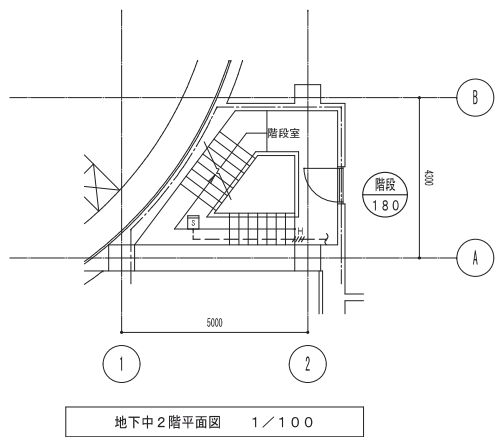
3階平面図 (1) 1/100

別紙 8 責任分界点 (自動火災報知設備)

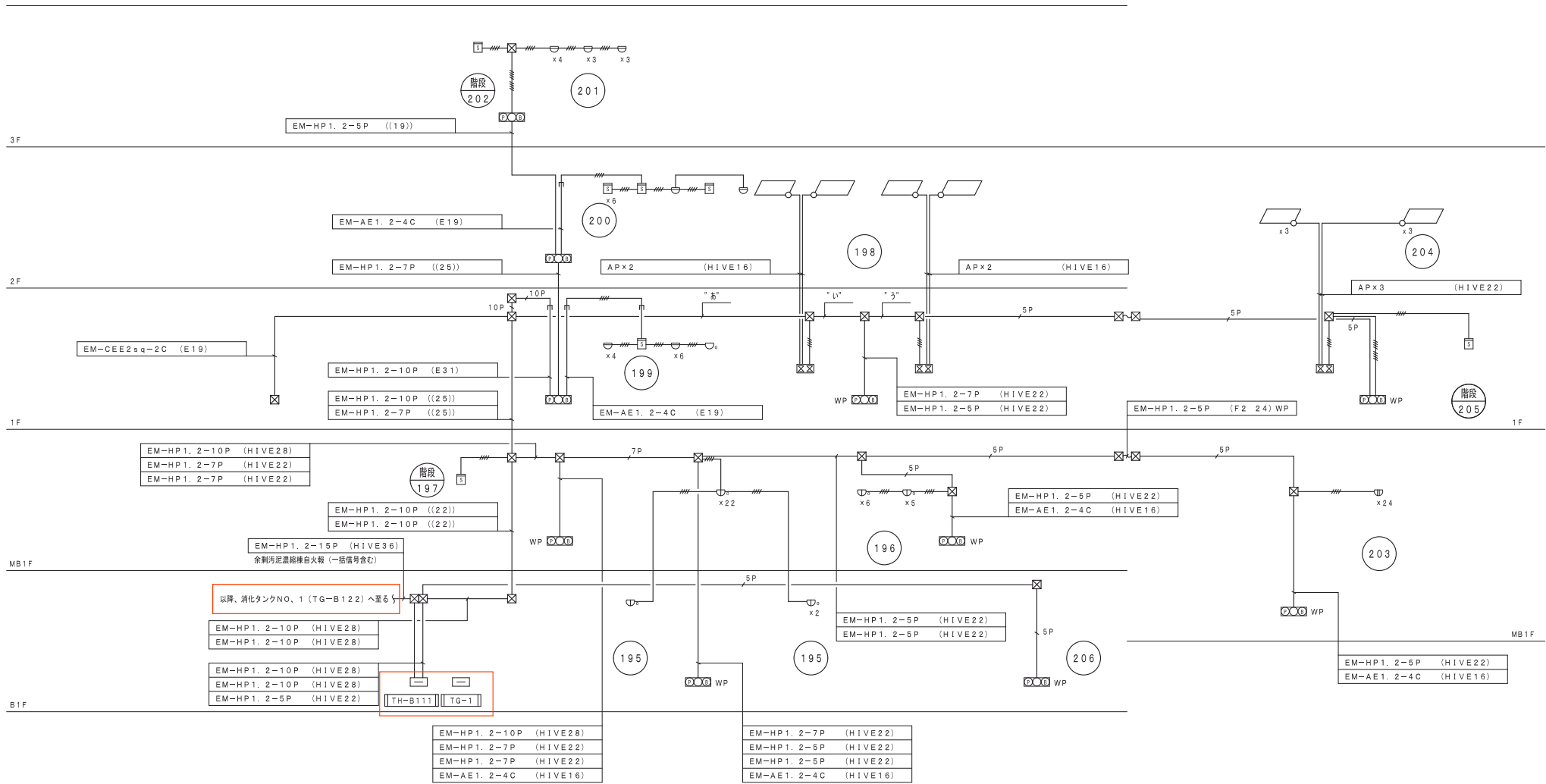


別紙 8 責任分界点（自動火災報知設備）

注					
1. 図中、太線(——)で記す配管配線、配給器具、機器、及び盤類は。 すべて新設を示し、細線(-----)で記すものは既設を示す。					
二重カコ《 》及び(△-△-)で記す配管は再使用するものとする。					
2. 特記なき配管配線は下記とする。 (自火栓設備)					
		(H付)	(G付)	(備印)	
	EM-AE1, 2~2C	(HIVE16)	(GP16)	(E19)	
	EM-AE1, 2~4C	(HIVE16)	(GP16)	(E19)	
	EM-HP1, 2~2C	(HIVE16)	(GP16)	(E19)	
	EM-HP1, 2~5P	(HIVE22)	(GP22)	(E25)	
	EM-HP1, 2~7P	(HIVE22)	(GP22)	(E25)	
	EM-HP1, 2~10P	(HIVE28)	(GP28)	(E31)	
機器からの立上り配管は、系統図を参照すること。					
3. 特記なきブルボックスサイズは下記とする。					
<input checked="" type="checkbox"/> 22I	PB200x200x100 SS				
<input checked="" type="checkbox"/> 22J	PB200x200x200 SS				
<input checked="" type="checkbox"/> 22IW	PB200x200x100 VE-WP				
<input checked="" type="checkbox"/> 22WP	PB200x200x200 VE-WP				
4. ◎印は貫通処理箇所を示し■印付きは防火区画処理を施すこと。 貫通手法は下記とする。					
◎A	50φ	200L			
◎B	100φ	200L			



別紙 8 責任分界点（自動火災報知設備）



自動火災報知設備系統図

* あ *

EM-HP1. 2-7P (HIVE22)
EM-CEE2sq-2C (HIVE16)

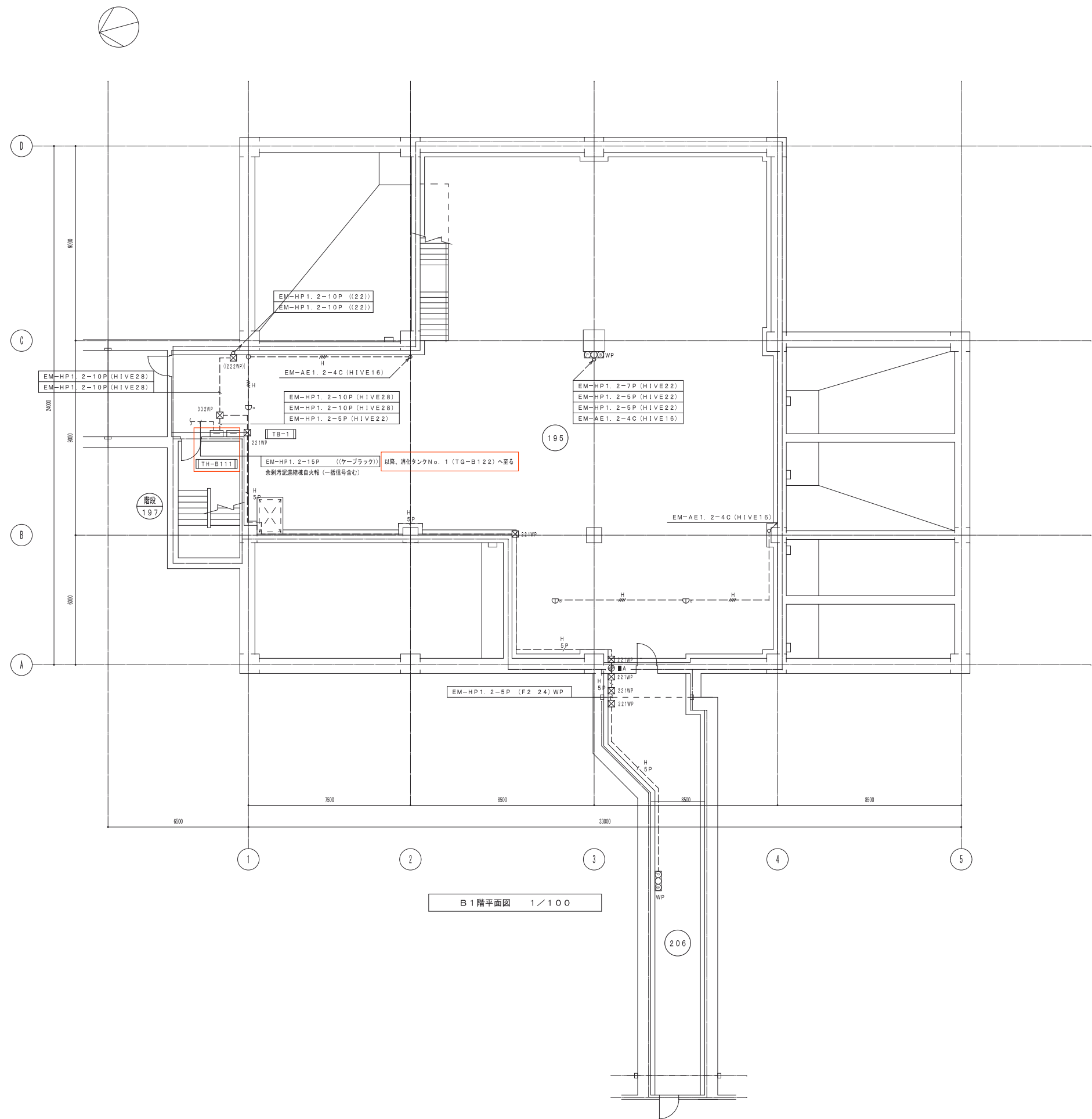
* い *

EM-HP1. 2-7P (HIVE22)
EM-AE1. 2-4C (HIVE16)
EM-CEE2sq-2C (HIVE16)

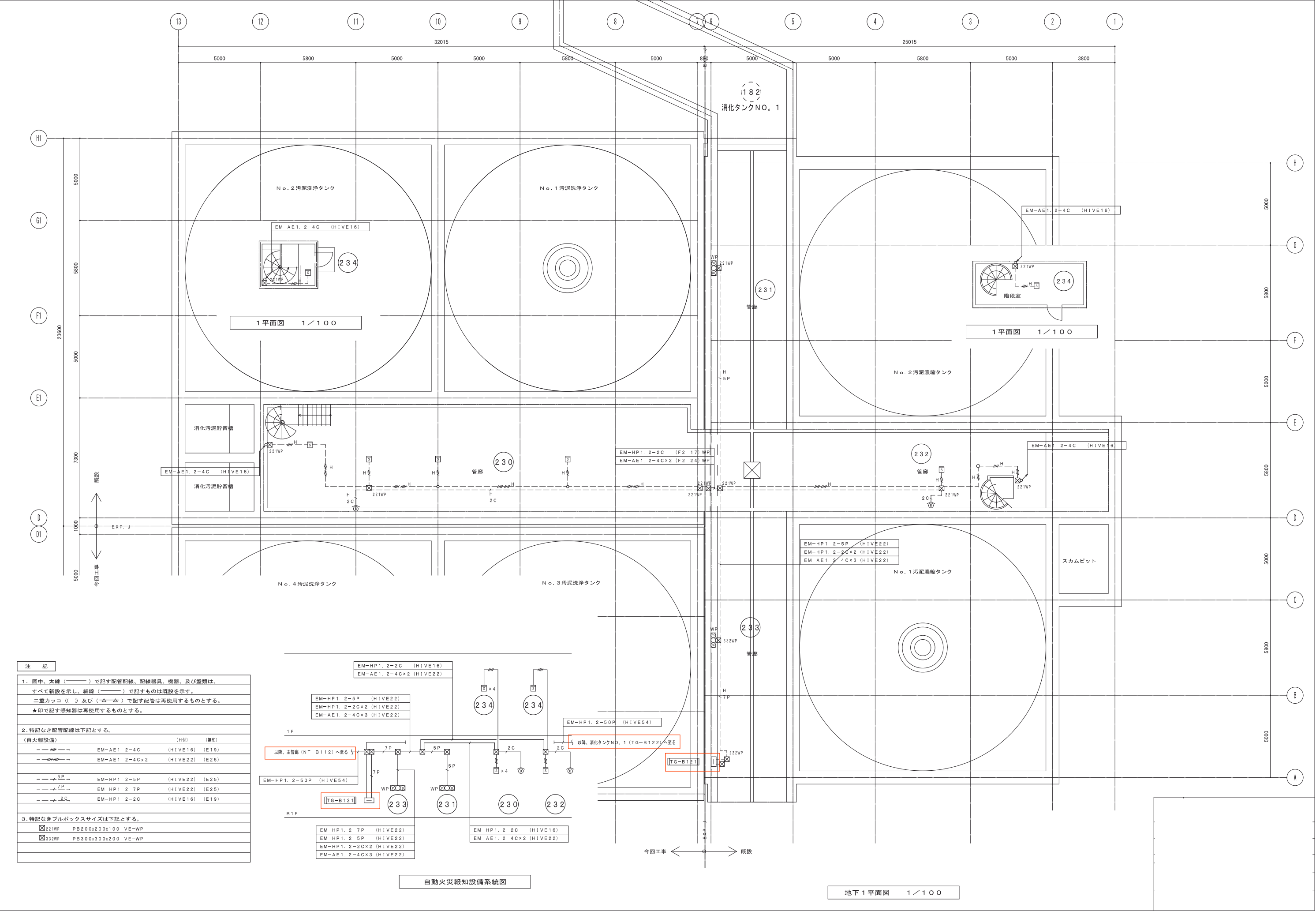
* う *

EM-HP1. 2-5P (HIVE22)
EM-AE1. 2-4C (HIVE16)
EM-CEE2sq-2C (HIVE16)

別紙 8 責任分界点（自動火災報知設備）



別紙 8 責任分界点（自動火災報知設備）



別紙 8 責任分界点（自動火災報知設備）

番号	名 称	記 号	備 考
26			
27			
28	監視盤(中継ポンプ場)	AGP1A	既設
29	保安器盤	AAR 1	既設
30			
31	ハードコピー	HC	既設
32	西系CRT装置	CRT 1~4	既設
33	プリンタ	PR 1~3	既設
34	監視用シーケンサ	TSQC1~3	-
35			
36	計 装 盤	AK-1	既設
37	中継ポンプ場コントローラ1.2	TPC11, 12	既設
38			
39			既設
40	火災報知機・防排煙制御盤	-	既設
41	ハロゲン化物消火設備制御盤	-	既設
42	蓄電池設備	-	既設
43	サイリスタ調光装置	-	既設
44			
45	放送設備	-	既設
46	時計	-	既設
47			
48			
49	監視盤	-	既設
50	LCD監視設備装置(1)	ALCD101	既設
51	同上用プリンタ		既設
52	東系バイパス電動弁開度・東系直送流量	-	既設
53			
54			
55			
56			
57			
58			
59			
60			
61			
62	汚泥棟LCD監視装置		既設
63	監視操作端末装置	LCD-1, 2	既設
64	帳票管理装置	PC-1	既設
65	プリンター	PRT-1	既設
66	監視制御サーバ盤	SV-1	既設
1	LCD監視設備装置(2)	ALCD102	既設
2	LCD監視設備装置(3)	ALCD103	既設
3	大型ディスプレイ		既設
4	帳票作成装置		既設
5	伝送装置盤		既設
6	計装変換器盤	AM101/103	既設
7	制御電源分岐盤		既設
8	管理棟コントローラ盤	ACOT-201	既設
9	テレメータユニット収納箱		既設
10	管理棟蓄電池盤		既設
11	管理棟充電器盤		既設
12	管理棟インバータ盤		既設
13	管理棟出力分岐盤		既設
14			
15	管理棟建築付帯動力分電盤(1)		既設
16	管理棟建築付帯動力分電盤(2)		既設
17	管理棟照明分電盤		既設
18	管理棟直流分電盤		既設



管理棟3階中央監視室平面図 S=1/100

凡例

：火災報知器・防排煙制御盤位置を示す

既設管理棟3階中央監視室
火災報知器・防排煙制御盤位置図