

☆☆ 募集住宅間取り図集 ☆☆

令和 8年6月11日 作成

募集住宅コード 2221140311

団地名	東区 戸坂東浄			団 地 の 環 境	交通の便	広島バス中山線「戸坂中学校」「東浄ショッピングセンター」「戸坂新町二丁目」「戸坂東浄団地」下車 各300~250m。 共用駐車場119区画、戸坂東浄第19・20アパート自動車管理組合ほか1組合。 附設駐車場479区画。 東浄小300~1600m、戸坂中800~1800m、東浄保育園 250~1400m。	
家単区分	小家族及び単身者向け				児童遊園		
種別	公営住宅				駐車場		
住戸番号	221-14-0311				駐輪場		
住宅名	戸坂東浄第十四アパート311号				公共施設		
所在地	広島市東区戸坂新町二丁目34-14-311						
家賃	別紙募集住宅一覧表のとおり						
構造	中層耐火						
建設年度	昭和45年						
階数	5階建の3階						
エレベータ	有						
車いす	無						
間取り	3K (住戸専用面積 41.4平方メートル)						
部屋	和室	6.0 畳	-		0.0 畳		
	和室	4.5 畳	-		0.0 畳		
	和室	3.0 畳	-	0.0 畳			
	K	4.0 畳	-	0.0 畳			
浴室	浴槽つき		市設置		間取り略図 (実際とは多少異なることがあります。また、反転型間取りの場合もあります。)		
風呂	バランス式						
便所	水洗洋式						
ガス	都市ガス						
方位	西向き		(玄関から部屋に向かっての方位)				
クーラー	0 箇所設置可能						
倉庫	有	地下(南京錠取付可)	鍵無				
住宅記事	警戒区域。改善工事済み住宅						

☆☆ 募集住宅間取り図集 ☆☆

令和 8年6月11日 作成

募集住宅コード 2223110502

団地名	東区 戸坂百田			団 地 の 環 境	交通の便	広電バス戸坂線「百田団地」下車 250~450m。
家単区分	小家族及び単身者向け				児童遊園	
種別	公営住宅				駐車場	共用駐車場4区画、戸坂百田17アパート自動車管理組合ほか1組合。附設駐車場143区画
住戸番号	223-11-0502				駐輪場	
住宅名	戸坂百田第十一アパート502号				公共施設	戸坂城山小1100m、戸坂中2200m、東浄保育園1100m。
所在地	広島市東区戸坂南一丁目3-11-502					
家賃	別紙募集住宅一覧表のとおり					
構造	中層耐火					
建設年度	昭和42年					
階数	5階建の5階					
エレベータ	無					
車いす	無					
間取り	2K (住戸専用面積 36.4平方メートル)					
部屋	和室	6.0 畳	-	0.0 畳		
	和室	4.5 畳	-	0.0 畳		
	K	4.5 畳	-	0.0 畳		
	-	0.0 畳	-	0.0 畳		
浴室	浴槽つき		市設置			
風呂	バランス式					
便所	水洗洋式					
ガス	都市ガス					
方位	南向き (玄関から部屋に向かったの方位)					
クーラー	1箇所設置可能					
倉庫	有		敷地内 鍵有			
住宅記事						
					間取り略図 (実際とは多少異なることがあります。また、反転型間取りの場合もあります。)	

☆☆ 募集住宅間取り図集 ☆☆

令和 8年6月11日 作成

募集住宅コード 4421050404

団地名	西区 南観音南			団 地 の 環 境	交通の便	広電バス3号線(広島駅~観音方面)「観音新町三丁目」下車490m
家単区分	家族向け				児童遊園	
種別	公営住宅				駐車場	附設駐車場77区画
住戸番号	421-05-0404				駐輪場	11か所, 180m, 約300台分。
住宅名	南観音南第五アパート404号				公共施設	南観音南小1480m, 観音中2300m, 保育園1000m, 幼稚園1300m, 県宮総合グラウンド460m。
所在地	広島市西区観音新町三丁目9-31-404					
家賃	別紙募集住宅一覧表のとおり					
構造	中層耐火					
建設年度	昭和58年					
階数	5階建の4階					
エレベータ	無					
車いす	無					
間取り	3DK (住戸専用面積 62.3平方メートル)					
部屋	DK	6.0 畳	-	0.0 畳		
	和室	6.0 畳	-	0.0 畳		
	和室	6.0 畳	-	0.0 畳		
	和室	6.0 畳	-	0.0 畳		
浴室	浴槽つき		市設置			
風呂	バランス式					
便所	水洗洋式					
ガス	都市ガス					
方位	南向き (玄関から部屋に向かったの方位)					
クーラー	2箇所設置可能					
倉庫	有	地下(南京錠取付可)		鍵無		
住宅記事						
間取り略図 (実際とは多少異なることがあります。また、反転型間取りの場合もあります。)						

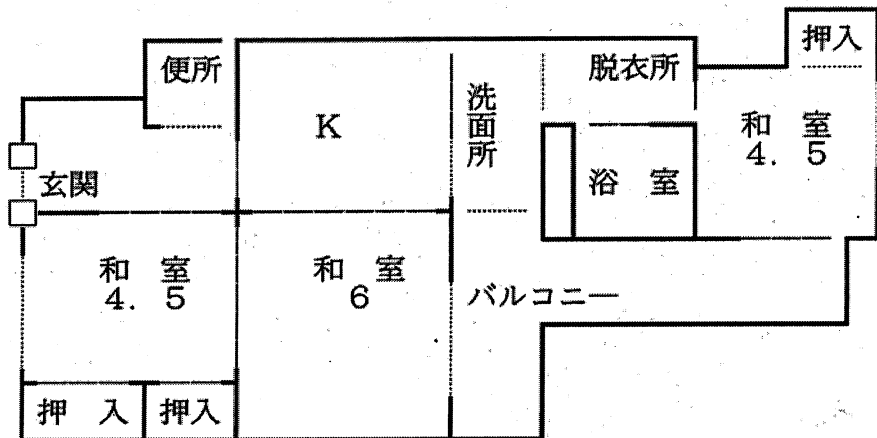
☆☆ 募集住宅間取り図集 ☆☆

令和 8年6月11日 作成

募集住宅コード 4410230107

団地名	西区 福島			団 地 の 環 境	交通の便	広電市内線「福島町」電停下車。広電・広島バス「西区役所前」下車。	
家単区分	家族向け				児童遊園		
種別	改良住宅				駐車場		共用駐車場有り。ただし、現在満車状態。
住戸番号	410-23-0107				駐輪場		
住宅名	福島第二十三アパート107号				公共施設		
所在地	広島市西区福島町二丁目9-2-107						
家賃	別紙募集住宅一覧表のとおり						
構造	中層耐火						
建設年度	昭和43年						
階数	5階建の1階						
エレベータ	有						
車いす	無						
間取り	3K (住戸専用面積 45.8平方メートル)						
部屋	K	3.0 畳	-		0.0 畳		
	和室	6.0 畳	-	0.0 畳			
	和室	4.5 畳	-	0.0 畳			
	和室	4.5 畳	-	0.0 畳			
浴室	浴槽つき		市設置				
風呂	給湯式						
便所	水洗洋式						
ガス	都市ガス						
方位	南向き		(玄関から部屋に向かっての方位)				
クーラー	2箇所設置可能						
倉庫	有	地下	鍵有				
住宅記事							

間取り略図 (実際とは多少異なることがあります。また、反転型間取りの場合もあります。)



☆☆ 募集住宅間取り図集 ☆☆

令和 8年6月11日 作成

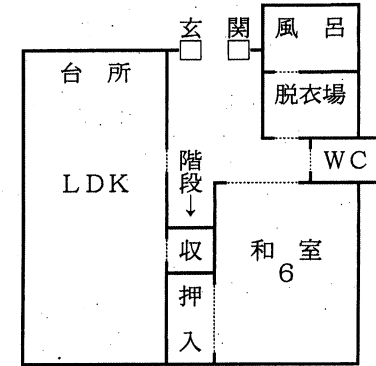
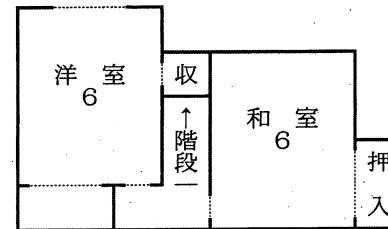
募集住宅コード 8831040008

団地名	佐伯区 石ヶ原住宅		
家単区分	家族向け		
種別	公営住宅		
住戸番号	831-04-0008		
住宅名	石ヶ原住宅 8号		
所在地	広島市佐伯区湯来町大字菅沢 800-3		
家賃	別紙募集住宅一覧表のとおり		
構造	木造		
建設年度	平成5年		
階数	2階建の1階		
エレベータ	無		
車いす	無		
間取り	3LDK (住戸専用面積 74.2平方メートル)		
部屋	和室	6.0 畳	- 0.0 畳
	LDK	12.0 畳	- 0.0 畳
	洋室	6.0 畳	- 0.0 畳
	和室	6.0 畳	- 0.0 畳
浴室	浴槽つき 市設置		
風呂	3点給湯		
便所	水洗洋式		
ガス	LPガス (集合)		
方位	北東向き (玄関から部屋に向かったの方位)		
クーラー	4箇所設置可能		
倉庫	有 敷地内 鍵有		
住宅記事			

団地の環境	交通の便	広電バス「石ヶ原上」バス停 (石ヶ原住宅前)
	児童遊園	1カ所
	駐車場	附設駐車場10区画
	駐輪場	なし。
公共施設	湯来西小学校4550m、湯来中学校1300m、湯来保育園1950m	

間取り略図 (実際とは多少異なることがあります。また、反転型間取りの場合もあります。)

2F間取



1F間取