

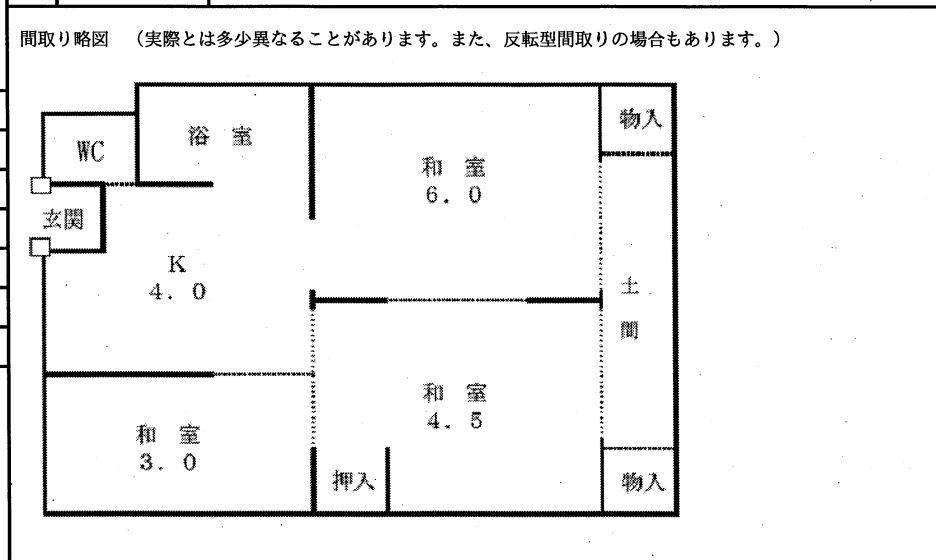
☆☆ 募集住宅間取り図集 ☆☆

令和 8年4月14日 作成

募集住宅コード 2221140311

団地名	東区 戸坂東浄		
家単区分	小家族及び単身者向け		
種別	公営住宅		
住戸番号	221-14-0311		
住宅名	戸坂東浄第十四アパート311号		
所在地	広島市東区戸坂新町二丁目34-14-311		
家賃	別紙募集住宅一覧表のとおり		
構造	中層耐火		
建設年度	昭和45年		
階数	5階建の3階		
エレベータ	有		
車いす	無		
間取り	3K (住戸専用面積 41.4平方メートル)		
部屋	和室	6.0 畳	0.0 畳
	和室	4.5 畳	0.0 畳
	和室	3.0 畳	0.0 畳
	K	4.0 畳	0.0 畳
浴室	浴槽つき	市設置	
風呂	バランス式		
便所	水洗洋式		
ガス	都市ガス		
方位	西向き	(玄関から部屋に向かっている方位)	
クーラー	0箇所設置可能		
倉庫	有	地下(南京錠取付可)	鍵無
住宅記事	警戒区域。改善工事済み住宅		

団地環境	交通の便	広島バス中山線「戸坂中学校」「東浄ショッピングセンター」「戸坂新町二丁目」「戸坂東浄団地」下車 各30~250m。
	児童遊園	
	駐車場	共用駐車場119区画、戸坂東浄第19・20アパート自動車管理組合ほか1組合。附設駐車場479区画。
	駐輪場	
公共施設	東浄小300~1600m、戸坂中800~1800m、東浄保育園250~1400m。	



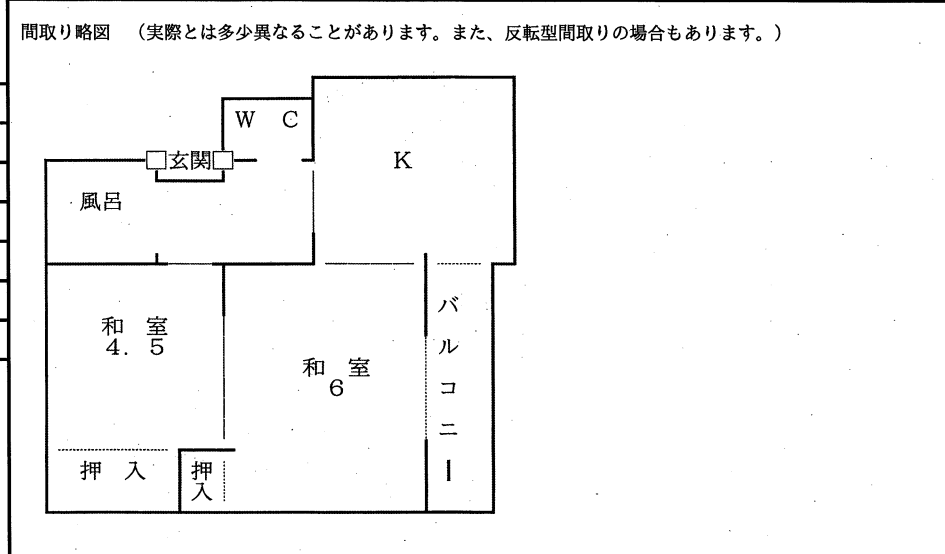
☆☆ 募集住宅間取り図集 ☆☆

令和 8年4月14日 作成

募集住宅コード 2223110502

団地名	東区 戸坂百田		
家単区分	小家族及び単身者向け		
種別	公営住宅		
住戸番号	223-11-0502		
住宅名	戸坂百田第十一アパート502号		
所在地	広島市東区戸坂南一丁目3-11-502		
家賃	別紙募集住宅一覧表のとおり		
構造	中層耐火		
建設年度	昭和42年		
階数	5階建の5階		
エレベータ	無		
車いす	無		
間取り	2K (住戸専用面積 36.4平方メートル)		
部屋	和室	6.0 畳	0.0 畳
	和室	4.5 畳	0.0 畳
	K	4.5 畳	0.0 畳
	-	0.0 畳	0.0 畳
浴室	浴槽つき 市設置		
風呂	バランス式		
便所	水洗洋式		
ガス	都市ガス		
方位	南向き (玄関から部屋に向かったの方位)		
クーラー	1箇所設置可能		
倉庫	有 敷地内 鍵有		
住宅記事			

団地環境	交通の便	広電バス戸坂線「百田団地」下車 250~450m。
	児童遊園	
	駐車場	共用駐車場44区画、戸坂百田17アパート自動車管理組合ほか1組合。附設駐車場143区画
	公共施設	戸坂城山小1100m、戸坂中2200m、東浄保育園1100m。



☆☆ 募集住宅間取り図集 ☆☆

令和 8年4月14日 作成

募集住宅コード 2241040501

団地名	東区 牛田早稲田住宅		
家単区分	家族向け(単身者入居可)		
種別	公営住宅		
住戸番号	241-04-0501		
住宅名	牛田早稲田住宅4号棟501号		
所在地	広島市東区牛田早稲田四丁目3-1-501		
家賃	別紙募集住宅一覧表のとおり		
構造	中層耐火		
建設年度	昭和55年		
階数	5階建の5階		
エレベータ	無		
車いす	無		
間取り	3DK (住戸専用面積 62.8平方メートル)		
部屋	和室	6.0 畳	0.0 畳
	和室	6.0 畳	0.0 畳
	和室	6.0 畳	0.0 畳
	DK	6.0 畳	0.0 畳
浴室	浴槽つき 市設置		
風呂	バランス式		
便所	水洗洋式		
ガス	都市ガス		
方位	南向き (玄関から部屋に向かったの方位)		
クーラー	3箇所設置可能		
倉庫	有 敷地内(南京錠取付可)		鍵無
住宅記事	警戒区域		

団地の環境	交通の便	広電バス牛田線「牛田早稲田団地」下車 350~600m。
	児童遊園	
	駐車場	附設駐車場97区画
	駐輪場	
公共施設	牛田早稲田小200m, 早稲田中500m。	

間取り略図 (実際とは多少異なることがあります。また、反転型間取りの場合もあります。)

