

令和5年度一般会計の決算見込について

1 決算規模

- (1) 歳入、歳出ともに前年度決算額を上回った。
(2) 歳入は、7,126億400万円で、対前年度1.8%増となった。
(3) 歳出は、7,094億8,200万円で、対前年度1.9%増となった。

〈決算規模の状況〉

区分	5年度 A	4年度 B	差引額 A-B	伸び率
歳入	7,126億 400万円	6,999億9,900万円	126億 500万円	1.8%
歳出	7,094億8,200万円	6,960億8,200万円	134億円	1.9%

〈決算伸び率の推移〉 ※各年度の決算額の推移は別紙参照

区分	元年度	2年度	3年度	4年度	5年度
歳入	1.4%	20.1%	▲5.4%	▲5.9%	1.8%
歳出	1.3%	20.0%	▲6.2%	▲4.9%	1.9%

2 決算収支

- (1) 形式収支は、31億2,200万円の黒字となった。
(2) 実質収支は、19億3,200万円の黒字となった。
(3) 単年度収支は、2,200万円の黒字となった。

〈決算収支の状況〉

歳入 A	歳出 B	形式収支 A-B	繰越事業費充当財源 C	実質収支 A-B-C
7,126億 400万円	7,094億8,200万円	31億2,200万円	11億9,000万円	19億3,200万円

〈実質収支等の推移〉

区分	元年度	2年度	3年度	4年度	5年度
実質収支	18億3,500万円	18億6,400万円	18億9,000万円	19億1,000万円	19億3,200万円
単年度収支	2,900万円	2,900万円	2,600万円	2,000万円	2,200万円

※単年度収支：当該年度の実質収支から前年度の実質収支を差し引いた額

3 市税収入

市税収入は、2,467億1,600万円で、前年度決算額を上回り、1.9%増となった。
増収の主な要因としては、固定資産税や個人市民税の増があった。

〈市税収入の状況〉

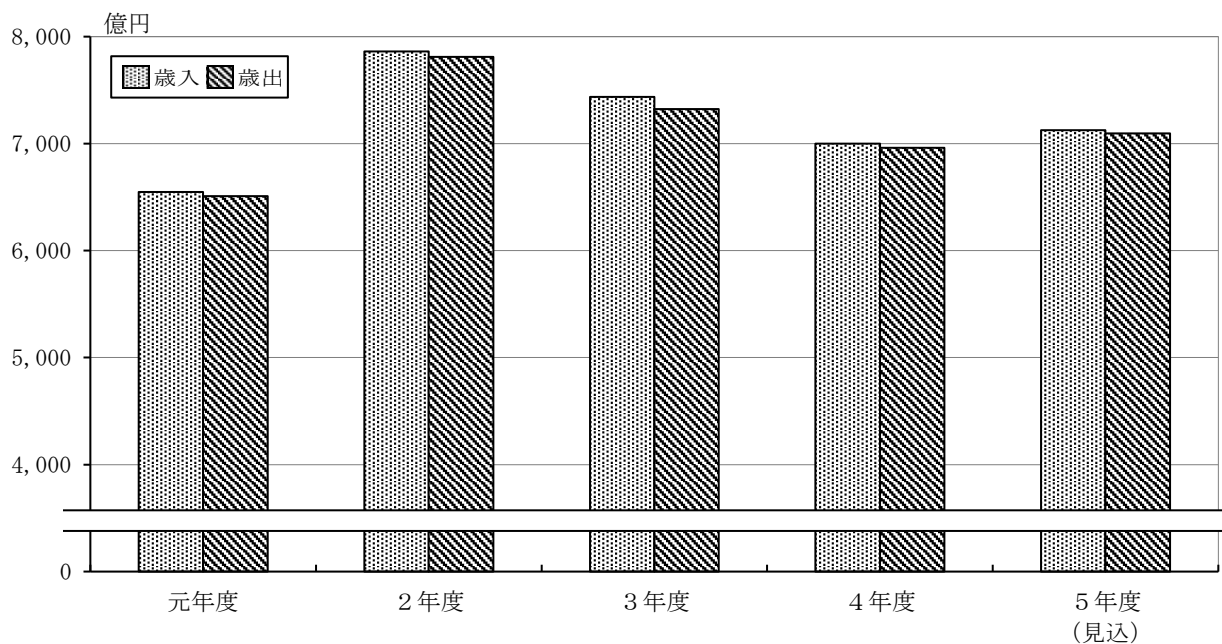
区分	5年度 A	4年度 B	差引額 A-B	伸び率
市税収入見込額	2,467億1,600万円	2,421億3,800万円	45億7,800万円	1.9%
うち個人市民税	1,036億2,600万円	1,027億4,200万円	8億8,400万円	0.9%
うち法人市民税	182億8,800万円	183億8,600万円	▲ 9,800万円	▲0.5%
うち固定資産税	888億1,100万円	858億3,700万円	29億7,400万円	3.5%

〈市税収入伸び率の推移〉※各年度の市税決算額の推移は別紙参照

区分	元年度	2年度	3年度	4年度	5年度
伸び率	2.4%	▲1.3%	▲0.0%	2.3%	1.9%

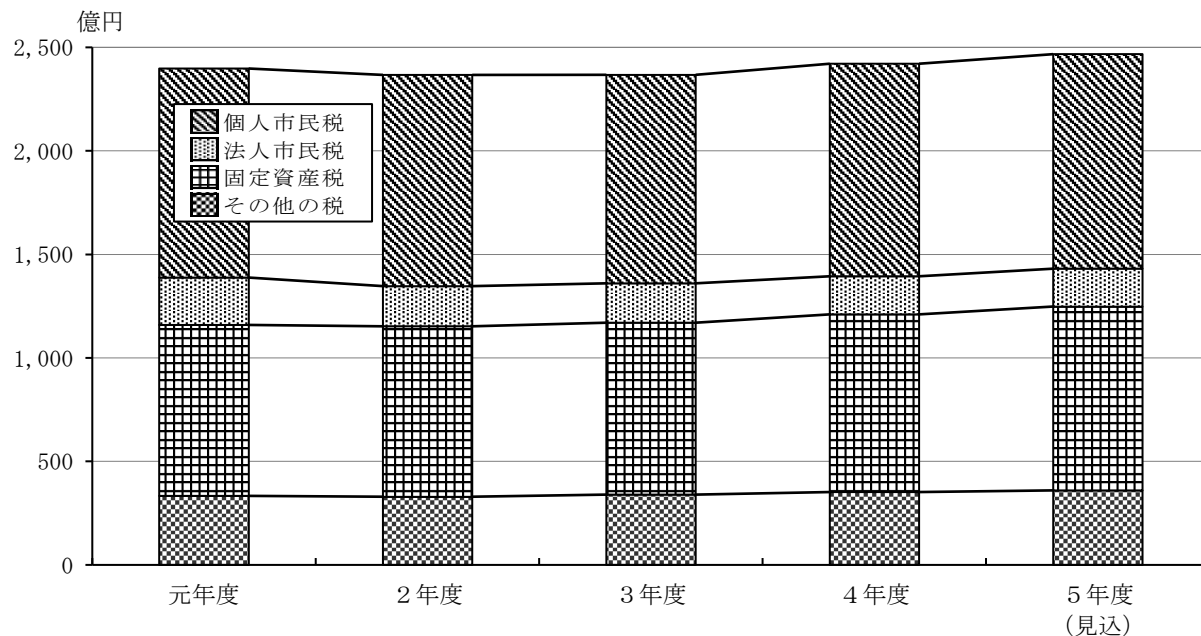
(別紙)

1 一般会計決算額の推移



区分	元年度		2年度		3年度		4年度		5年度 (見込)	
	決算額 億 万円	伸び率 %	決算額 億 万円	伸び率 %	決算額 億 万円	伸び率 %	決算額 億 万円	伸び率 %	決算額 億 万円	伸び率 %
歳入	65476500	1.4	78606200	20.1	74358400	▲ 5.4	69999900	▲ 5.9	71260400	1.8
歳出	65087100	1.3	78098000	20.0	73228300	▲ 6.2	69608200	▲ 4.9	70948200	1.9

2 市税決算額の推移



区分	元年度		2年度		3年度		4年度		5年度 (見込)	
	決算額 億 万円	伸び率 %	決算額 億 万円	伸び率 %	決算額 億 万円	伸び率 %	決算額 億 万円	伸び率 %	決算額 億 万円	伸び率 %
市税全体	23977200	2.4	23674800	▲ 1.3	23673800	▲ 0.0	24213800	2.3	24671600	1.9
個人市民税	10091900	4.3	10208100	1.2	10074600	▲ 1.3	10274200	2.0	10362600	0.9
法人市民税	2293400	▲ 4.2	1941500	▲ 15.3	1899800	▲ 2.1	1838600	▲ 3.2	1828800	▲ 0.5
固定資産税	8260000	2.2	8231500	▲ 0.3	8300900	0.8	8583700	3.4	8881100	3.5