

広島城築城をきっかけに発展した広島の街で育まれた文化や生活に触れる写真展です。昭和20(1945)年に投下された原子爆弾によって断ち切られた「広島」の記憶を現代につなぎます。

# 江戸・戦前の

# 広島を

# 発見!

令和6年

12/16(月)~22(日)

開館時間:10:00~17:00

会場:旧日本銀行広島支店1階 広島市中区袋町5番21号

入場料  
無料

主催:広島市文化協会 共催:広島市

問い合わせ先:広島市市民局文化スポーツ部文化振興課

TEL:082-504-2500 FAX:082-504-2066 E-mail:bunka@city.hiroshima.lg.jp

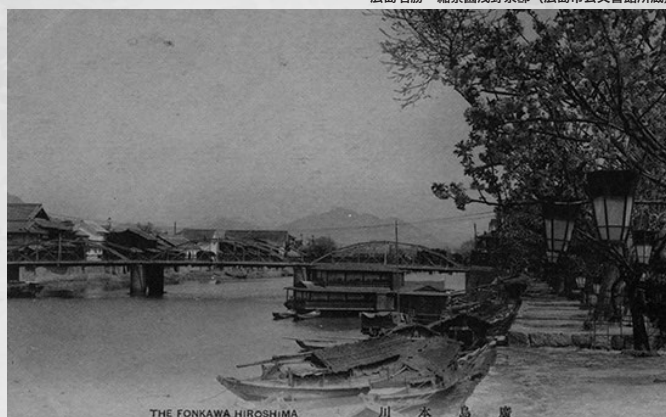
# 江戸・戦前の広島を発見!

## 展示概要

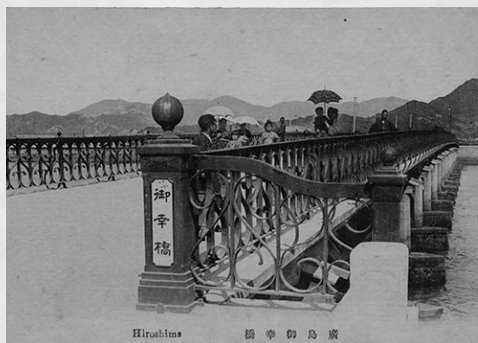
中島町(現平和記念公園)  
 広島城  
 流川、幟町、胡町界限  
 旧台屋町、京橋町界限  
 二葉の里界限(広島駅北側)  
 広島駅周辺  
 比治山とその周辺  
 宇品界限  
 豪華な御供船で賑わった京橋川・本川  
 幟町周辺



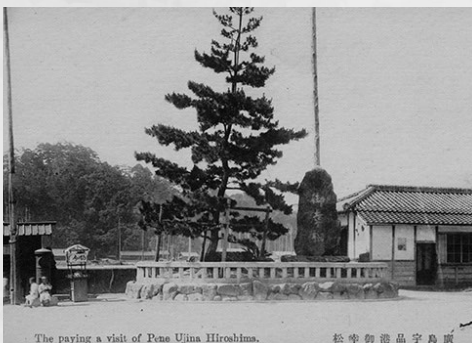
広島名勝 縮景園浅野景部 (広島市公文書館所蔵)



広島本川 (広島市公文書館所蔵)



Hiroshima 橋幸御島廣 広島御幸橋 (広島市公文書館所蔵)

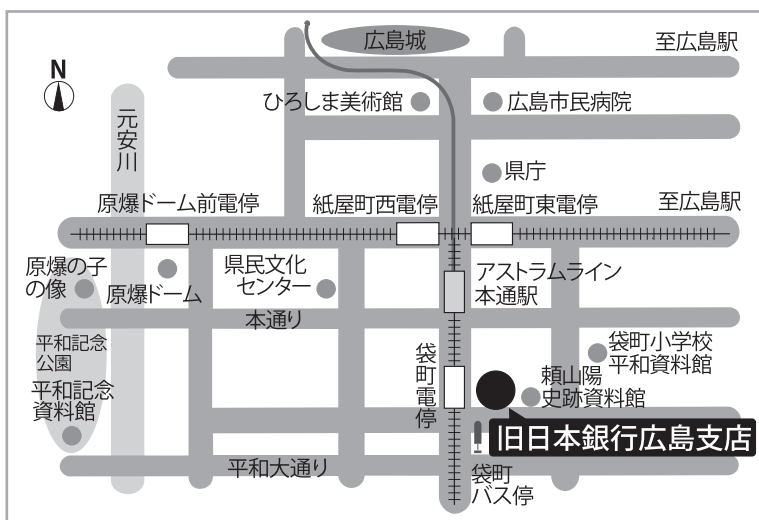


The paying a visit of Pene Ujina Hiroshima. 松幸御島品宇島廣 広島宇品港御幸松 (広島市公文書館所蔵)



The Enkou Bridge of Hiroshima 橋登坂島廣 広島猿猴橋 (広島市公文書館所蔵)

## 会場案内図



## 公共交通機関でのアクセス

### ●市内電車

「袋町」電停から徒歩約1分

### ●市内バス

「袋町」バス停から徒歩約1分

### ●アストラムライン

「本通駅」から徒歩約3分

※駐車場はありませんので、  
 近隣の一般駐車場をご利用ください。