

# 毘沙門台学区社会福祉協議会(LMO毘沙門台)

## 基本情報

活動拠点 ふれあいセンター絆内(広島市安佐南区毘沙門台2-39-22)  
開設日 毎週月～土(日、祝、年末年始、盆期間を除く)  
開設時間 9時～17時

## 構成・連携団体

### <構成団体>

毘沙門台学区社会福祉協議会、毘沙門台町内会、第2毘沙門台町内会、毘沙門台東町内会、  
毘沙門台地区民生委員児童委員協議会、毘沙門台学区体育協会、毘沙門台地区青少年健全育成連絡協議会、  
毘沙門台学区子ども会、毘沙門台学区老人クラブ連合会、毘沙門台学区公衆衛生推進協議会、毘沙門台学区  
献血推進協力会、毘沙門台学区自主防災会連合会、毘沙門台学区防犯組合、毘沙門台小学校PTA、毘沙門  
台学区集会所管理運営委員会、毘沙門台小学校体育施設開放事業運営委員会、びしゃもん台 絆クラブ(協  
同労働)、広島市立毘沙門台小学校、広島市立安佐中学校、広島県立安古市高等学校

### <連携団体> 同上

## 活動内容・PRポイント

### ○ 活動内容

「明るい毘沙門台」を目指して、次の事業に取り組んでいます。

<令和6年度の事業>

区分	内容・目的	実施時期
毘沙門台体操 おれんじカフェ	高齢者を対象にした健康増進及び絆を紡ぐ活動	第2、第4木曜日
土曜ランチ	主に独り暮らしの高齢者の食事の支援及び集いの場提供	毎週土曜日
ボランティア活動	びしゃもん台 絆くらぶの紹介	月曜日～金曜日
わくわく子育て広場	未就園児の子育て広場	毎週水曜日
その他	アロマハンドトリートメント、ステンドグラス教室、PC教室、書道、メンズクッキング……	ほぼ毎日

### ○ PRポイント

- ・ LMO毘沙門台は、次世代を目指したまちづくりのために伝統行事である「とんど祭り」や「こどもと若いパパ・ママを中心にしたイベントの企画・運営」を地域の若い世代が行っています。
- ・ 高齢者等を支える活動を各種団体と取り組んでいます。

上記の活動を地域全体の活動にするために、執行体制を充実し、毎月定期的に執行案件の審議を行うとともに、理事会で機関決定した施策を実施しています。



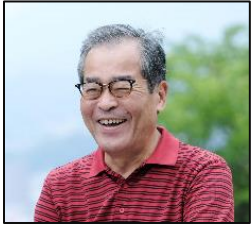
# 広島市LMOづくりサポート事業の対応者等について

## ○ 派遣型(対応可)



会長 瀬川 龍男

少子高齢化が進む状況に置かれる中においても、地域に住む皆さんが、「住んで良かったまち」、「これからも住み続けたいまち」を目指し皆さんと一緒に取り組んでいきたいと思っています。実際に経験して培ったLMOの運営ノウハウをお伝えします。一緒に頑張りましょう。



副会長 横平 和美

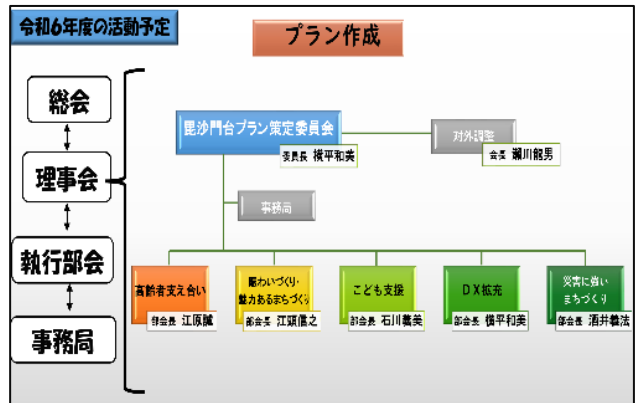
LMO毘沙門台2年目を迎えました。住民の皆さんの負託に応え地に足の着いた活動に取り組んでいます。具体的な取組内容をご紹介します。

## ○ ツアー型(対応可)

パッケージでの受入可能人数 10人程度

1 ツアーでは、以下の内容を重点的にお話します。

- ① 活動拠点・事務局員の雇用について
- ② 実施している取組の背景について
- ③ これまでに実施してきた・実施している取組について
- ④ これから実施予定の取組(ビジョン等)について
- ⑤ LMO毘沙門台で実施しているボランティア活動について



2 オプションとして見学したい事業がある場合は、その旨を御記載のうえ、お申込みください。

### 注意事項

- ・オプションとして事業見学を申し込む場合、団体の都合等により受け入れができない場合もありますことを、あらかじめご了承ください。