

☆☆ 募集住宅間取り図集 ☆☆

令和 8年5月19日 作成

募集住宅コード 2241040501

団地名	東区 牛田早稲田住宅			団 地 の 環 境	交通の便	広電バス牛田線「牛田早稲田団地」下車 350~600m。
家単区分	家族向け(単身者入居可)				児童遊園	
種別	公営住宅				駐車場	附設駐車場97区画
住戸番号	241-04-0501				駐輪場	
住宅名	牛田早稲田住宅4号棟501号				公共施設	牛田早稲田小200m, 早稲田中500m。
所在地	広島市東区牛田早稲田四丁目3-1-501					
家賃	別紙募集住宅一覧表のとおり					
構造	中層耐火					
建設年度	昭和55年					
階数	5階建の5階					
エレベータ	無					
車いす	無					
間取り	3DK (住戸専用面積 62.8平方メートル)					
部屋	和室	6.0 畳	-		0.0 畳	
	和室	6.0 畳	-	0.0 畳		
	和室	6.0 畳	-	0.0 畳		
	DK	6.0 畳	-	0.0 畳		
浴室	浴槽つき		市設置			
風呂	バランス式					
便所	水洗洋式					
ガス	都市ガス					
方位	南向き		(玄関から部屋に向かっての方位)			
クーラー	3箇所設置可能					
倉庫	有	敷地内(南京錠取付可)		鍵無		
住宅記事	警戒区域					
間取り略図 (実際とは多少異なることがあります。また、反転型間取りの場合もあります。)						
<p>The diagram shows a 3DK floor plan. On the left is a vertical balcony (バルコニー). The main living area contains three 6.0 tatami rooms (和室 6.0), a dining area (DK), a bathroom (浴室), a toilet (便所), and a dressing room (脱衣室). The entrance (玄関) is at the top right, with a hallway (廊下) leading to the rooms. There are four 'push-in' (押入) points: one in the top room, one in the hallway, and two in the bottom room. A second balcony (バルコニー) is located on the right side of the bottom room.</p>						

☆☆ 募集住宅間取り図集 ☆☆

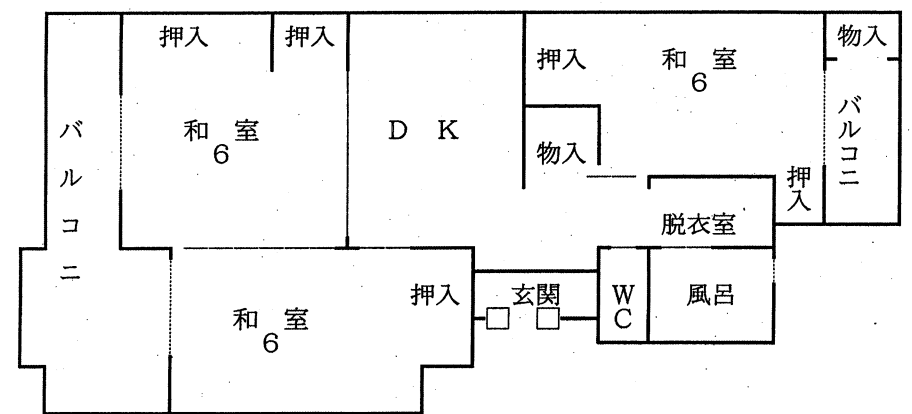
令和 8年5月19日 作成

募集住宅コード 3352010301

団地名	南区 似島住宅		
家単区分	家族向け(単身者入居可)		
種別	公営住宅		
住戸番号	352-01-0301		
住宅名	似島住宅1号棟301号		
所在地	広島市南区似島町字大黄2403-12		
家賃	別紙募集住宅一覧表のとおり		
構造	中層耐火		
建設年度	平成2年		
階数	3階建の3階		
エレベータ	無		
車いす	無		
間取り	3DK (住戸専用面積 62.1平方メートル)		
部屋	和室	6.0 畳	- 0.0 畳
	和室	6.0 畳	- 0.0 畳
	和室	6.0 畳	- 0.0 畳
	DK	6.0 畳	- 0.0 畳
浴室	浴槽つき	市設置	
風呂	バランス式		
便所	水洗洋式		
ガス	LPガス(集合)		
方位	北向き (玄関から部屋に向かっての方位)		
クーラー	1箇所設置可能		
倉庫	有	敷地内	鍵有
住宅記事	警戒区域、申込日から入居まで3か月程度要します。		

団地の環境	交通の便	似島汽船「似島港」下船1,200m「似島学園前」下船1,500m。
	児童遊園	あり。
	駐車場	附設駐車場6区画。
	駐輪場	あり。
	公共施設	似島小隣接, 似島中200m。

間取り略図 (実際とは多少異なることがあります。また、反転型間取りの場合もあります。)



☆☆ 募集住宅間取り図集 ☆☆

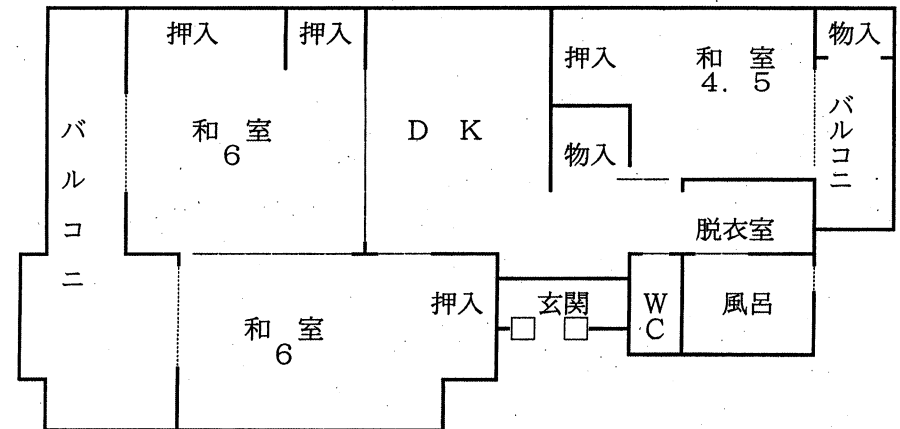
令和 8年5月19日 作成

募集住宅コード 3352020201

団地名	南区 似島住宅		
家単区分	家族向け (単身者入居可)		
種別	公営住宅		
住戸番号	352-02-0201		
住宅名	似島住宅2号棟201号		
所在地	広島市南区似島町字大黃2403-12		
家賃	別紙募集住宅一覧表のとおり		
構造	中層耐火		
建設年度	平成2年		
階数	3階建の2階		
エレベータ	無		
車いす	無		
間取り	3DK (住戸専用面積 58.8平方メートル)		
部屋	和室	6.0 畳	- 0.0 畳
	和室	6.0 畳	- 0.0 畳
	和室	4.5 畳	- 0.0 畳
	DK	6.0 畳	- 0.0 畳
浴室	浴槽つき	市設置	
風呂	バランス式		
便所	水洗洋式		
ガス	LPガス (集合)		
方位	北向き (玄関から部屋に向かったの方位)		
クーラー	1 箇所設置可能		
倉庫	有	敷地内	鍵有
住宅記事	警戒区域、申込日から入居まで3か月程度要します。		

団地 の 環 境	交通の便	似島汽船「似島港」下船1, 200m「似島学園前」下船1, 500m。
	児童遊園	あり。
	駐車場	附設駐車場6区画。
	駐輪場	あり。
	公共施設	似島小隣接, 似島中200m。

間取り略図 (実際とは多少異なることがあります。また、反転型間取りの場合もあります。)



☆☆ 募集住宅間取り図集 ☆☆

令和 8年5月19日 作成

募集住宅コード 3352020302

団地名	南区 似島住宅		
家単区分	家族向け (単身者入居可)		
種別	公営住宅		
住戸番号	352-02-0302		
住宅名	似島住宅 2号棟 302号		
所在地	広島市南区似島町字大黃 2403-12		
家賃	別紙募集住宅一覧表のとおり		
構造	中層耐火		
建設年度	平成2年		
階数	3階建の3階		
エレベータ	無		
車いす	無		
間取り	3DK (住戸専用面積 62.1平方メートル)		
部屋	和室	6.0 畳	- 0.0 畳
	和室	6.0 畳	- 0.0 畳
	和室	6.0 畳	- 0.0 畳
	DK	6.0 畳	- 0.0 畳
浴室	浴槽つき	市設置	
風呂	バランス式		
便所	水洗洋式		
ガス	LPガス (集合)		
方位	南向き (玄関から部屋に向かっての方位)		
クーラー	1箇所設置可能		
倉庫	有	敷地内	鍵有
住宅記事	警戒区域、申込日から入居まで3か月程度要します。		

団地の環境	交通の便	似島汽船「似島港」下船1, 200m 「似島学園前」下船1, 500m。
	児童遊園	あり。
	駐車場	附設駐車場6区画。
	駐輪場	あり。
公共施設	似島小隣接, 似島中200m。	

間取り略図 (実際とは多少異なることがあります。また、反転型間取りの場合もあります。)

