

☆ ☆ 募 集 住 宅 間 取 り 図 集

☆ ☆

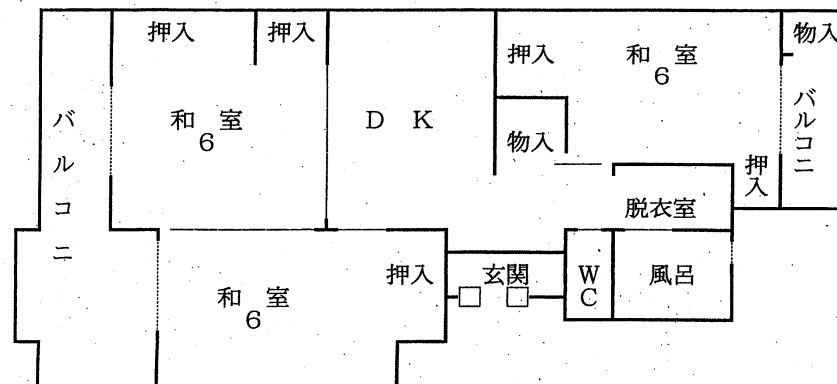
令和7年11月20日 作成

募集住宅コード 3352010301

団地名	似島住宅		
家単区分	家族向け(単身者入居可)		
種別	公営住宅		
住戸番号	352-01-0301		
住宅名	似島住宅1号棟301号		
所在地	広島市南区似島町字大黃2403-12		
家賃	別紙募集住宅一覧のとおり		
構造	中層耐火		
建設年度	平成2年		
階数	3階建の3階		
エレベータ	無		
車いす	無		
間取り	3DK (住戸専用面積 62.1平方メートル)		
部屋	和室	6.0畳	0.0畳
	和室	6.0畳	0.0畳
	和室	6.0畳	0.0畳
	DK	6.0畳	0.0畳
浴室	浴槽つき	市設置	
風呂	バランス式		
便所	水洗洋式		
ガス	LPガス(集合)		
方位	北向き	(玄関から部屋に向かっての方位)	
クーラー	1箇所設置可能		
駐車場	有料駐車場		
倉庫	有	敷地内	鍵有
住宅記事	警戒区域、申込日から入居まで3か月程度要します。		

団地環境	交通の便	似島汽船「似島港」下船1,200m「似島学園前」下船1,500m。
	児童遊園	あり。
	駐車場	附設駐車場6区画。
	駐輪場	あり。
公共施設	似島小隣接, 似島中200m。	

間取り略図 (実際とは多少異なることがあります。また、反転型間取りの場合もあります。)



☆☆ 募集住宅間取り図集 ☆☆

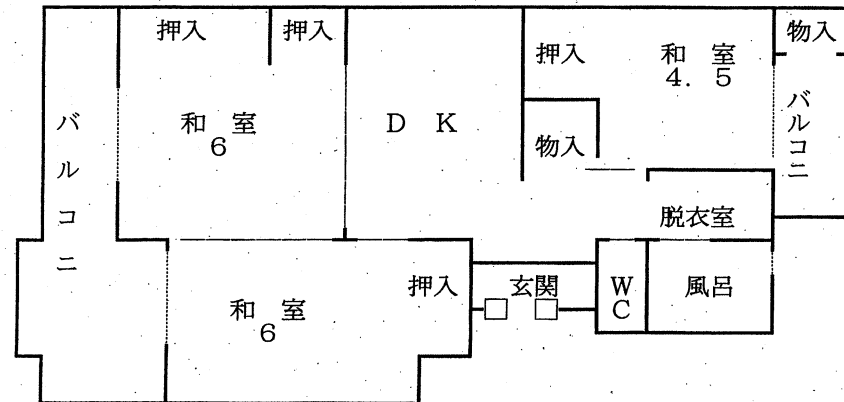
令和7年11月20日 作成

募集住宅コード 3352020201

団地名	似島住宅		
家単区分	家族向け (単身者入居可)		
種別	公営住宅		
住戸番号	352-02-0201		
住宅名	似島住宅2号棟201号		
所在地	広島市南区似島町字大黃2403-12		
家賃	別紙募集住宅一覧のとおり		
構造	中層耐火		
建設年度	平成2年		
階数	3階建の2階		
エレベータ	無		
車いす	無		
間取り	3DK (住戸専用面積 58.8平方メートル)		
部屋	和室	6.0畳	0.0畳
	和室	6.0畳	0.0畳
	和室	4.5畳	0.0畳
	DK	6.0畳	0.0畳
浴室	浴槽つき 市設置		
風呂	バランス式		
便所	水洗洋式		
ガス	LPガス (集合)		
方位	北向き (玄関から部屋に向かっての方位)		
クーラー	1箇所設置可能		
駐車場	有料駐車場		
倉庫	有 敷地内 鍵有		
住宅記事	警戒区域、申込日から入居まで3か月程度要します。		

団地 の 環 境	交通の便	似島汽船「似島港」下船1,200m「似島学園前」下船1,500m。
	児童遊園	あり。
	駐車場	附設駐車場6区画。
	駐輪場	あり。
	公共施設	似島小隣接, 似島中200m。

間取り略図 (実際とは多少異なることがあります。また、反転型間取りの場合もあります。)



☆☆ 募集住宅間取り図集

☆☆

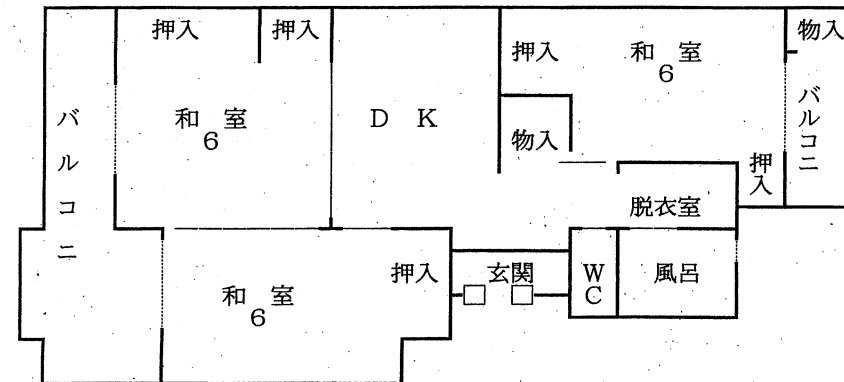
令和7年11月20日 作成

募集住宅コード 3352020302

団地名	似島住宅		
家単区分	家族向け(単身者入居可)		
種別	公営住宅		
住戸番号	352-02-0302		
住宅名	似島住宅2号棟302号		
所在地	広島市南区似島町字大黃2403-12		
家賃	別紙募集住宅一覧のとおり		
構造	中層耐火		
建設年度	平成2年		
階数	3階建の3階		
エレベータ	無		
車いす	無		
間取り	3DK (住戸専用面積 62.1平方メートル)		
部屋	和室	6.0畳	0.0畳
	和室	6.0畳	0.0畳
	和室	6.0畳	0.0畳
	DK	6.0畳	0.0畳
浴室	浴槽つき	市設置	
風呂	バランス式		
便所	水洗洋式		
ガス	LPガス(集合)		
方位	南向き	(玄関から部屋に向かっての方位)	
クーラー	1箇所設置可能		
駐車場	有料駐車場		
倉庫	有	敷地内	鍵有
住宅記事	警戒区域、申込日から入居まで3か月程度要します。		

団地環境	交通の便	似島汽船「似島港」下船1,200m「似島学園前」下船1,500m。
	児童遊園	あり。
	駐車場	附設駐車場6区画。
	駐輪場	あり。
公共施設	似島小隣接, 似島中200m。	

間取り略図 (実際とは多少異なることがあります。また、反転型間取りの場合もあります。)



☆☆ 募集住宅間取り図集 ☆☆

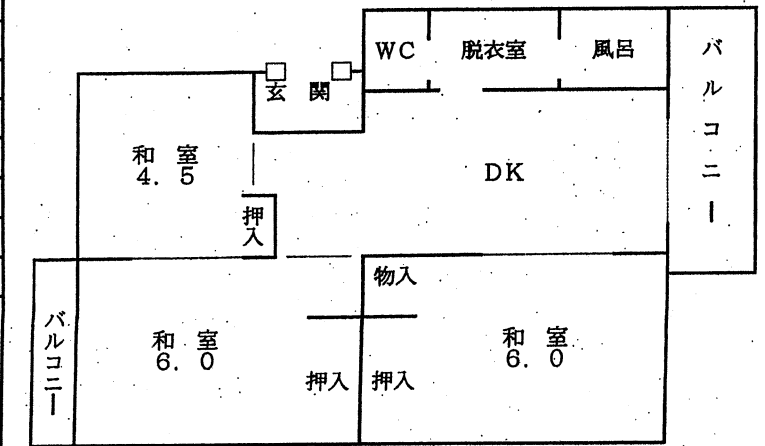
令和 8年2月13日 作成

募集住宅コード 4435090401

団地名	西区 己斐ふじハイツ		
家単区分	家族向け		
種別	公営住宅		
住戸番号	435-09-0401		
住宅名	己斐ふじハイツ第九アパート401号		
所在地	広島市西区己斐中三丁目12-10-401		
家賃	別紙募集住宅一覧表のとおり		
構造	中層耐火		
建設年度	昭和57年		
階数	5階建の4階		
エレベータ	無		
車いす	無		
間取り	3DK (住戸専用面積 59.5平方メートル)		
部屋	DK	6.0 畳	0.0 畳
	和室	6.0 畳	0.0 畳
	和室	6.0 畳	0.0 畳
	和室	4.5 畳	0.0 畳
浴室	浴槽つき 市設置		
風呂	バランス式		
便所	水洗洋式		
ガス	都市ガス		
方位	南向き (玄関から部屋に向かったの方位)		
クーラー	2箇所設置可能		
倉庫	有 敷地内(南京錠取付可)		鍵無
住宅記事			

団地の環境	交通の便	広電バス(ボンバス) 広電己斐団地線、フジハイツ・イトーピア線「消防署前」バス停下車75m
	児童遊園	2か所、ブランコ2、すべり台2、砂場2、手洗い1。
	駐車場	附設駐車場218区画。
	駐輪場	2か所、各20m、約60台分。
公共施設	己斐東小400m、己斐中1600m、保育園400m、幼稚園800m、己斐中第一公園20m。	

間取り略図 (実際とは多少異なることがあります。また、反転型間取りの場合もあります。)



☆☆ 募集住宅間取り図集 ☆☆

令和 8年3月16日 作成

募集住宅コード 4458020405

団地名	西区 鈴が峰南		
家単区分	家族向け		
種別	公営住宅		
住戸番号	458-02-0405		
住宅名	鈴が峰南第二アパート405号		
所在地	広島市西区鈴が峰町28-2-405		
家賃	別紙募集住宅一覧表のとおり		
構造	中層耐火		
建設年度	昭和54年		
階数	5階建の4階		
エレベータ	無		
車いす	無		
間取り	3DK (住戸専用面積 56.8平方メートル)		
部屋	DK	6.0 畳	0.0 畳
	和室	6.0 畳	0.0 畳
	和室	6.0 畳	0.0 畳
	和室	4.5 畳	0.0 畳
浴室	浴槽つき 市設置		
風呂	バランス式		
便所	水洗洋式		
ガス	都市ガス		
方位	南向き (玄関から部屋に向かっての方位)		
クーラー	3箇所設置可能		
倉庫	有	敷地内(南京錠取付可)	鍵無
住宅記事			

団地の環境	交通の便	JR「新井口駅」下車徒歩300m, 広電バス井口台パークタウン線「草津病院入口」下車 徒歩150m
	児童遊園	2か所, すべり台2, 砂場2, 鉄棒2, ジャンブルジム1。
	駐車場	附設駐車場43区画。ただし、現在満車状態。
	駐輪場	5か所, 5m3か所, 11m1か所, 20m1か所, 約92台分。
公共施設	鈴が峰小200m, 幼稚園250m。	

間取り略図 (実際とは多少異なることがあります。また、反転型間取りの場合もあります。)

