

募集住宅コード 8812030206

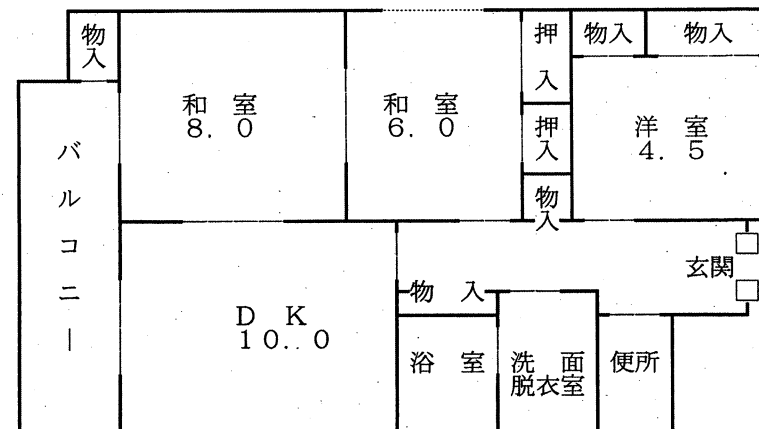
団地名	佐伯区 坪井住宅			団 地 の 環 境	交通の便	広電バス(岡の下川経由)「坪井公民館」下車 徒歩4分。
家単区分	家族向け				児童遊園	あり。
種別	公営住宅				駐車場	附設駐車場74区画(1号棟、2号棟、3号棟、4号棟、5号棟)。空き区画あり。
住戸番号	812-03-0206				駐輪場	9か所、約104台分。
住宅名	坪井住宅3号棟206号				公共施設	五日市観音小580m, 五日市観音中1630m, 保育園430m
所在地	広島市佐伯区坪井一丁目30-5-206					
家賃	別紙募集住宅一覧表のとおり					
構造	中層耐火					
建設年度	昭和46年					
階数	4階建の2階					
エレベータ	無					
車いす	無					
間取り	3DK (住戸専用面積 41.9平方メートル)					
部屋	和室	6.0 畳	-		0.0 畳	
	和室	4.5 畳	-	0.0 畳		
	和室	3.0 畳	-	0.0 畳		
	DK	4.5 畳	-	0.0 畳		
浴室	浴槽つき		市設置			
風呂	バランス式					
便所	水洗洋式					
ガス	LPガス(集合)					
方位	南向き (玄関から部屋に向かったの方位)					
クーラー	0箇所設置可能					
倉庫	有		敷地内 鍵有			
住宅記事						
					間取り略図 (実際とは多少異なることがあります。また、反転型間取りの場合もあります。)	
					<p>The diagram shows a floor plan for a 3DK unit. It features three bedrooms (和室) labeled 3, 4, and 5. A central living area (DK) is connected to a balcony (バルコニー) on the right. The unit also includes a bathroom (風呂) and a toilet (WC) at the top, and an entrance (玄関) with two closets (押入) on the left side.</p>	

募集住宅コード 8822010201

団地名	佐伯区 旭園住宅		
家単区分	家族向け		
種別	公営住宅		
住戸番号	822-01-0201		
住宅名	旭園住宅201号		
所在地	広島市佐伯区旭園24-21-201		
家賃	別紙募集住宅一覧表のとおり		
構造	中層耐火		
建設年度	平成8年		
階数	3階建の2階		
エレベータ	有		
車いす	無		
間取り	3DK (住戸専用面積 72.3平方メートル)		
部屋	和室	8.0 畳	0.0 畳
	和室	6.0 畳	0.0 畳
	洋室	4.5 畳	0.0 畳
	DK	10.0 畳	0.0 畳
浴室	浴槽つき 市設置		
風呂	3点給湯		
便所	水洗洋式		
ガス	都市ガス		
方位	南向き (玄関から部屋に向かったの方位)		
クーラー	3箇所設置可能		
倉庫	有 ベランダ 鍵有		
住宅記事			

団地の環境	交通の便	JR山陽本線「五日市駅」又は広電宮島線「五日市駅」下車 徒歩600m
	児童遊園	1か所
	駐車場	附設駐車場 12区画
	駐輪場	あり。
公共施設	五日市南小学校 1400m 五日市南中学校 1300m	

間取り略図 (実際とは多少異なることがあります。また、反転型間取りの場合もあります。)



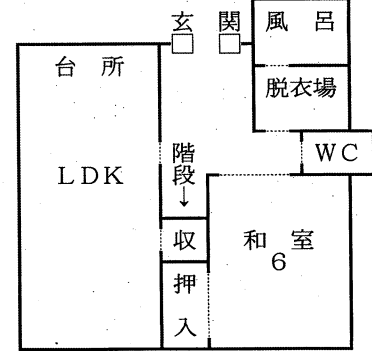
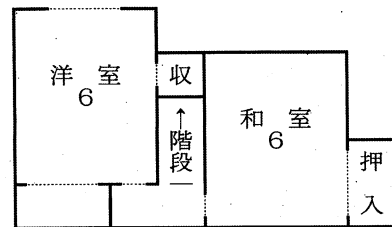
募集住宅コード 8831040008

団地名	佐伯区 石ヶ原住宅		
家単区分	家族向け		
種別	公営住宅		
住戸番号	831-04-0008		
住宅名	石ヶ原住宅 8号		
所在地	広島市佐伯区湯来町大字菅沢 800-3		
家賃	別紙募集住宅一覧表のとおり		
構造	木造		
建設年度	平成5年		
階数	2階建の1階		
エレベータ	無		
車いす	無		
間取り	3LDK (住戸専用面積 74.2平方メートル)		
部屋	和室	6.0 畳	0.0 畳
	LDK	12.0 畳	0.0 畳
	洋室	6.0 畳	0.0 畳
	和室	6.0 畳	0.0 畳
浴室	浴槽つき 市設置		
風呂	3点給湯		
便所	水洗洋式		
ガス	LPガス (集合)		
方位	北東向き (玄関から部屋に向かったの方位)		
クーラー	4箇所設置可能		
倉庫	有 敷地内 鍵有		
住宅記事			

団地環境	交通の便	広電バス「石ヶ原上」バス停 (石ヶ原住宅前)
	児童遊園	1カ所
	駐車場	附設駐車場10区画
	駐輪場	なし。
公共施設	湯来西小学校4550m、湯来中学校1300m、湯来保育園1950m	

間取り略図 (実際とは多少異なることがあります。また、反転型間取りの場合もあります。)

2F間取



1F間取