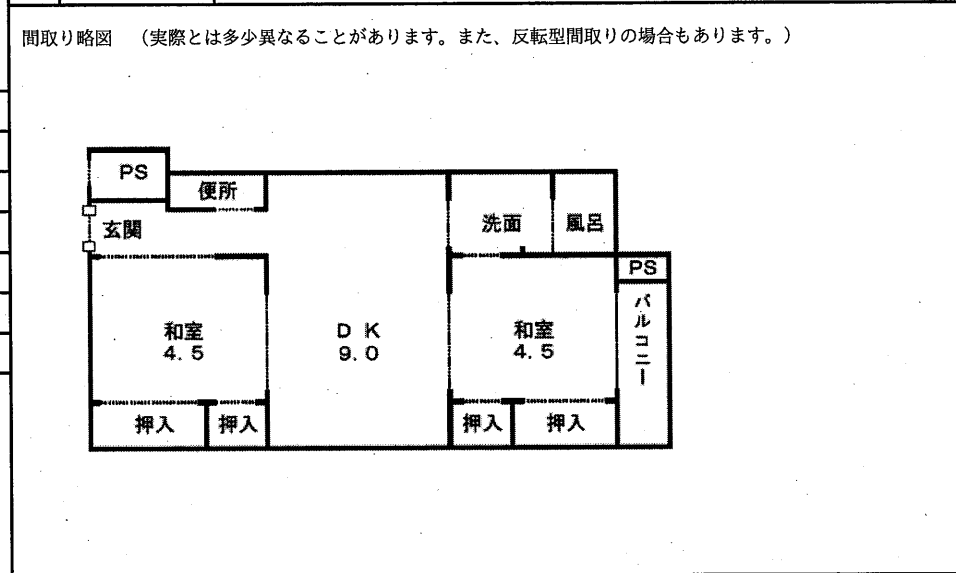


募集住宅コード 4410220209

団地名	西区 福島		
家単区分	小家族及び単身者向け		
種別	改良住宅		
住戸番号	410-22-0209		
住宅名	福島第二十二アパート209号		
所在地	広島市西区福島町二丁目9-1-209		
家賃	別紙募集住宅一覧表のとおり		
構造	中層耐火		
建設年度	昭和43年		
階数	5階建の2階		
エレベータ	有		
車いす	無		
間取り	2DK (住戸専用面積 47.4平方メートル)		
部屋	DK	9.0 畳	- 0.0 畳
	和室	4.5 畳	- 0.0 畳
	和室	4.5 畳	- 0.0 畳
	-	0.0 畳	- 0.0 畳
浴室	浴槽つき	市設置	
風呂	給湯式 (追炊付)		
便所	水洗洋式		
ガス	都市ガス		
方位	南向き (玄関から部屋に向かっての方位)		
クーラー	1 箇所設置可能		
倉庫	有	地下	鍵有
住宅記事	改善工事済み住宅		

団 地 の 環 境	交通の便	広電市内線「福島町」電停下車。広電・広島バス「西区役所前」下車。
	児童遊園	
	駐車場	共用駐車場有り。ただし、現在満車状態。
	駐輪場 公共施設	

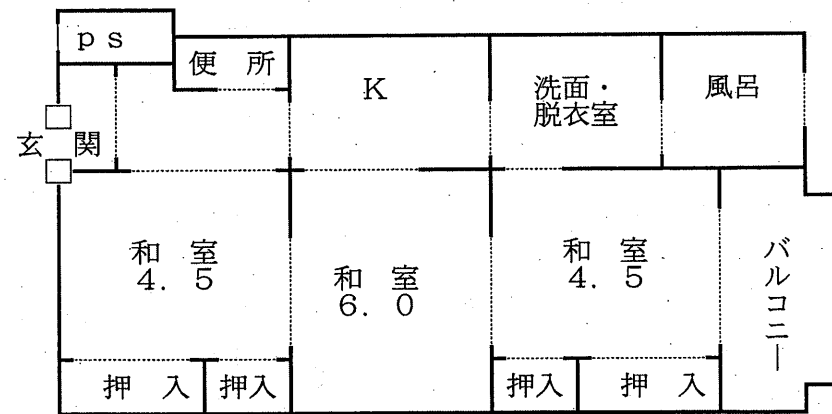


募集住宅コード 4410220213

団地名	西区 福島		
家単区分	家族向け		
種別	改良住宅		
住戸番号	410-22-0213		
住宅名	福島第二十二アパート 213号		
所在地	広島市西区福島町二丁目9-1-213		
家賃	別紙募集住宅一覧表のとおり		
構造	中層耐火		
建設年度	昭和43年		
階数	5階建の2階		
エレベータ	有		
車いす	無		
間取り	3K (住戸専用面積 47.4平方メートル)		
部屋	K	3.0 畳	- 0.0 畳
	和室	6.0 畳	- 0.0 畳
	和室	4.5 畳	- 0.0 畳
	和室	4.5 畳	- 0.0 畳
浴室	浴槽つき 市設置		
風呂	給湯式 (追炊付)		
便所	水洗洋式		
ガス	都市ガス		
方位	南向き (玄関から部屋に向かったの方位)		
クーラー	1 箇所設置可能		
倉庫	有	地下	鍵有
住宅記事			

団地環境	交通の便	広電市内線「福島町」電停下車。広電・広島バス「西区役所前」下車。
	児童遊園	
	駐車場	共用駐車場有り。ただし、現在満車状態。
	駐輪場 公共施設	

間取り略図 (実際とは多少異なることがあります。また、反転型間取りの場合もあります。)

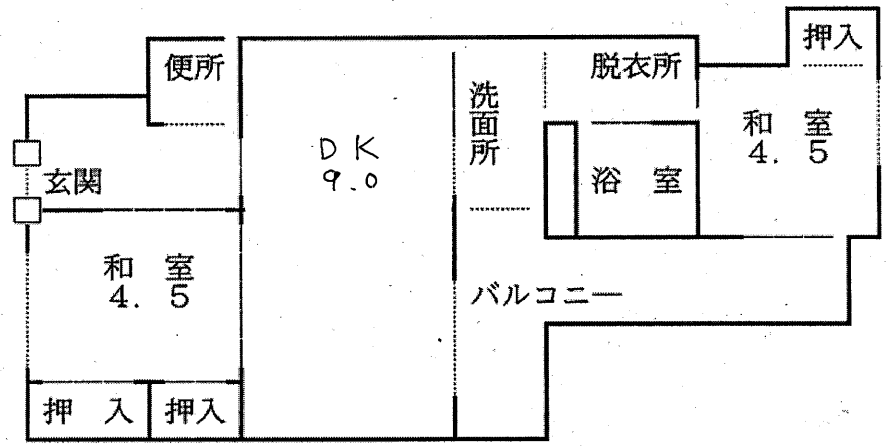


募集住宅コード 4410230102

団地名	西区 福島		
家単区分	小家族及び単身者向け		
種別	改良住宅		
住戸番号	410-23-0102		
住宅名	福島第二十三アパート102号		
所在地	広島市西区福島町二丁目9-2-102		
家賃	別紙募集住宅一覧表のとおり		
構造	中層耐火		
建設年度	昭和43年		
階数	5階建の1階		
エレベータ	有		
車いす	無		
間取り	2DK (住戸専用面積 45.8平方メートル)		
部屋	DK	9.0 畳	- 0.0 畳
	和室	4.5 畳	- 0.0 畳
	和室	4.5 畳	- 0.0 畳
		畳	- 0.0 畳
浴室	浴槽つき 市設置		
風呂	給湯式		
便所	水洗洋式		
ガス	都市ガス		
方位	南向き (玄関から部屋に向かったの方位)		
クーラー	2箇所設置可能		
倉庫	有	地下	鍵有
住宅記事	改善工事済み住宅		

団地の環境	交通の便	広電市内線「福島町」電停下車。広電・広島バス「西区役所前」下車。
	児童遊園	
	駐車場	共用駐車場有り。ただし、現在満車状態。
	駐輪場 公共施設	

間取り略図 (実際とは多少異なることがあります。また、反転型間取りの場合もあります。)

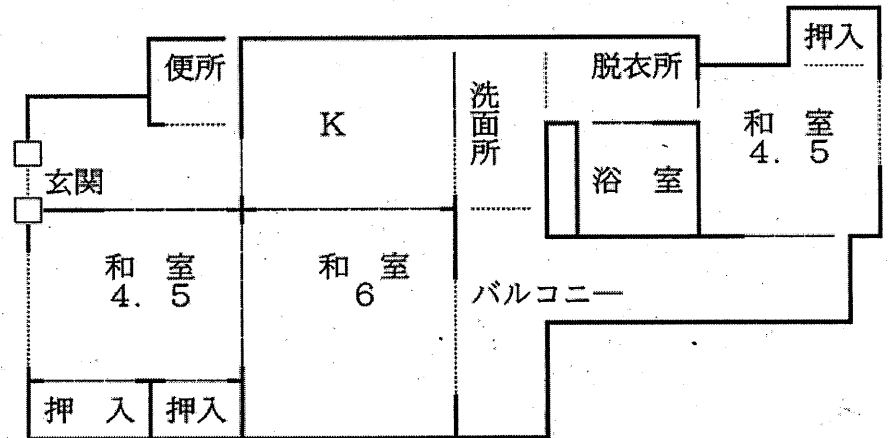


募集住宅コード 4410230107

団地名	西区 福島		
家単区分	家族向け		
種別	改良住宅		
住戸番号	410-23-0107		
住宅名	福島第二十三アパート107号		
所在地	広島市西区福島町二丁目9-2-107		
家賃	別紙募集住宅一覧表のとおり		
構造	中層耐火		
建設年度	昭和43年		
階数	5階建の1階		
エレベータ	有		
車いす	無		
間取り	3K (住戸専用面積 45.8平方メートル)		
部屋	K	3.0 畳	- 0.0 畳
	和室	6.0 畳	- 0.0 畳
	和室	4.5 畳	- 0.0 畳
	和室	4.5 畳	- 0.0 畳
浴室	浴槽つき 市設置		
風呂	給湯式		
便所	水洗洋式		
ガス	都市ガス		
方位	南向き (玄関から部屋に向かっての方位)		
クーラー	2箇所設置可能		
倉庫	有	地下	鍵有
住宅記事			

団地 の 環 境	交通の便	広電市内線「福島町」電停下車。広電・広島バス「西区役所前」下車。
	児童遊園	
	駐車場	共用駐車場有り。ただし、現在満車状態。
	駐輪場 公共施設	

間取り略図 (実際とは多少異なることがあります。また、反転型間取りの場合もあります。)

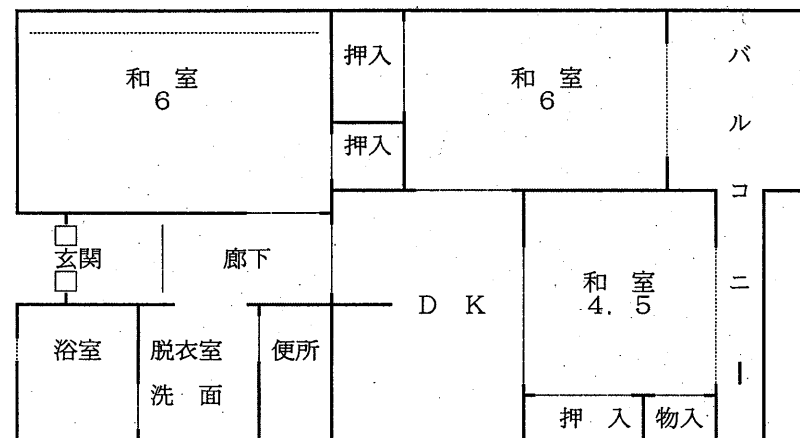


募集住宅コード 4411010401

団地名	西区 都		
家単区分	家族向け		
種別	改良住宅		
住戸番号	411-01-0401		
住宅名	都第一住宅401号		
所在地	広島市西区小川内町二丁目21-7-401		
家賃	別紙募集住宅一覧表のとおり		
構造	高層耐火		
建設年度	昭和63年		
階数	7階建の4階		
エレベータ	有		
車いす	無		
間取り	3DK (住戸専用面積 59.1平方メートル)		
部屋	和室	6.0 畳	0.0 畳
	和室	6.0 畳	0.0 畳
	和室	4.5 畳	0.0 畳
	DK	6.0 畳	0.0 畳
浴室	浴槽つき 市設置		
風呂	給湯式 (追炊付)		
便所	水洗洋式		
ガス	都市ガス		
方位	西向き (玄関から部屋に向かっての方位)		
クーラー	2 箇所設置可能		
倉庫	有 廊下 鍵有		
住宅記事	改善工事済み住宅		

団地の環境	交通の便	広島バス己斐橋経由25号(草津)線「都町」下車100m
	児童遊園	
	駐車場	共用駐車場有り。ただし、現在満車状態。
	駐輪場 公共施設	

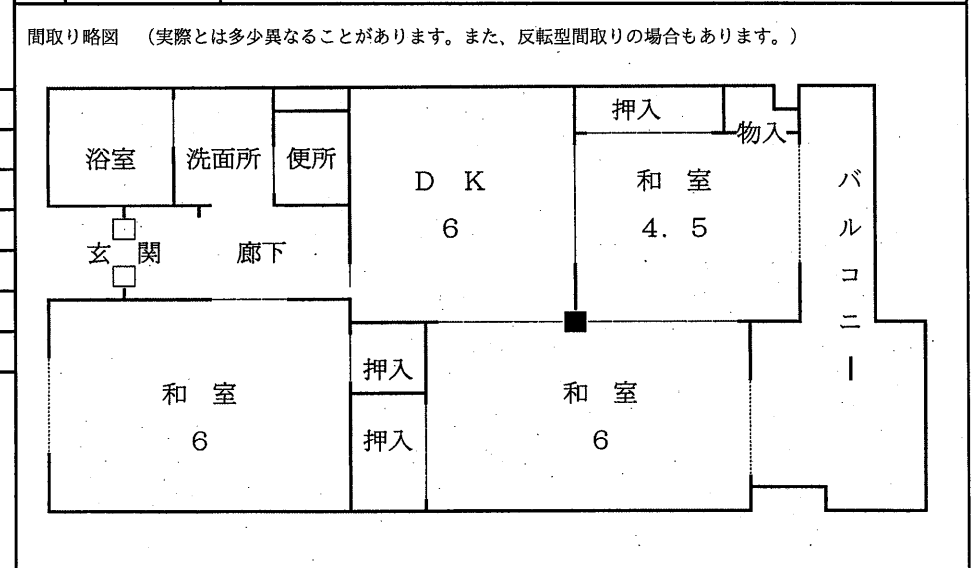
間取り略図 (実際とは多少異なることがあります。また、反転型間取りの場合もあります。)



募集住宅コード 4411100202

団地名	西区 都		
家単区分	家族向け		
種別	改良住宅		
住戸番号	411-10-0202		
住宅名	都第十住宅202号		
所在地	広島市西区都町37-1-202		
家賃	別紙募集住宅一覧表のとおり		
構造	高層耐火		
建設年度	平成3年		
階数	9階建の2階		
エレベータ	有		
車いす	無		
間取り	3DK (住戸専用面積 58.6平方メートル)		
部屋	和室	6.0 畳	- 0.0 畳
	和室	6.0 畳	- 0.0 畳
	和室	4.5 畳	- 0.0 畳
	DK	6.0 畳	- 0.0 畳
浴室	浴槽つき 市設置		
風呂	給湯式		
便所	水洗洋式		
ガス	都市ガス		
方位	東向き (玄関から部屋に向かっての方位)		
クーラー	2箇所設置可能		
倉庫	有 廊下 鍵有		
住宅記事			

団地の環境	交通の便	広島バス己斐橋経由25号(草津)線「都町」下車100m
	児童遊園	
	駐車場	共用駐車場有り。ただし、現在満車状態。
	駐輪場	
	公共施設	

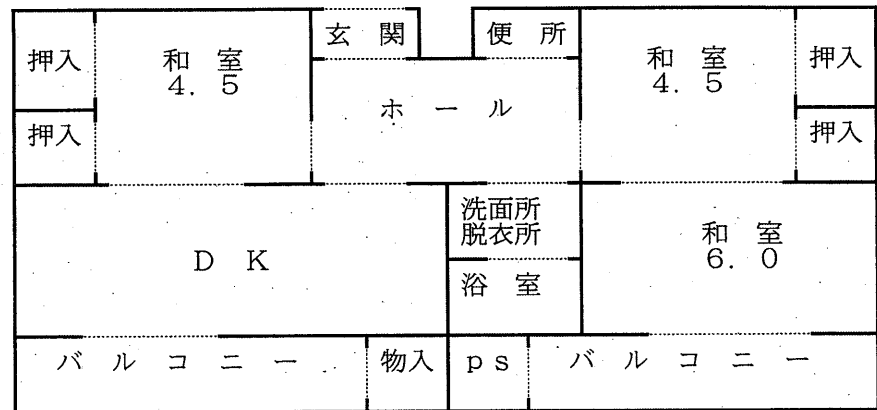


募集住宅コード 4412250103

団地名	西区 福島		
家単区分	家族向け		
種別	改良住宅		
住戸番号	412-25-0103		
住宅名	福島第二十五アパート103号		
所在地	広島市西区福島町二丁目9-4-103		
家賃	別紙募集住宅一覧表のとおり		
構造	中層耐火		
建設年度	昭和44年		
階数	5階建の1階		
エレベータ	有		
車いす	無		
間取り	3DK (住戸専用面積 63.9平方メートル)		
部屋	和室	6.0 畳	0.0 畳
	和室	4.5 畳	0.0 畳
	和室	4.5 畳	0.0 畳
	DK	9.0 畳	0.0 畳
浴室	浴槽つき 市設置		
風呂	3点給湯		
便所	水洗洋式		
ガス	都市ガス		
方位	南東向き (玄関から部屋に向かったの方位)		
クーラー	2箇所設置可能		
倉庫	有	地下(南京錠取付可)	鍵無
住宅記事			

団地 の 環 境	交通の便	広電市内線「福島町」電停下車。広電・広島バス「西区役所前」下車。
	児童遊園	
	駐車場	共用駐車場有り。ただし、現在満車状態。
	駐輪場 公共施設	

間取り略図 (実際とは多少異なることがあります。また、反転型間取りの場合もあります。)

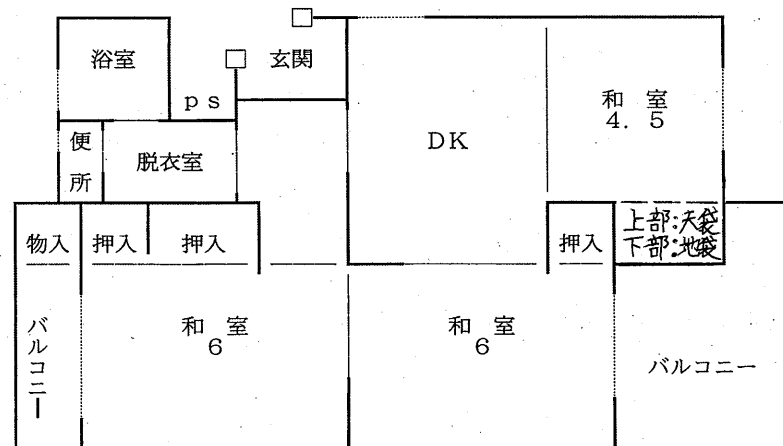


募集住宅コード 4421040505

団地名	西区 南観音南		
家単区分	家族向け		
種別	公営住宅		
住戸番号	421-04-0505		
住宅名	南観音南第四アパート505号		
所在地	広島市西区観音新町三丁目9-32-505		
家賃	別紙募集住宅一覧表のとおり		
構造	中層耐火		
建設年度	昭和58年		
階数	5階建の5階		
エレベータ	無		
車いす	無		
間取り	3DK (住戸専用面積 58.8平方メートル)		
部屋	DK	6.0 畳	- 0.0 畳
	和室	6.0 畳	- 0.0 畳
	和室	6.0 畳	- 0.0 畳
	和室	4.5 畳	- 0.0 畳
浴室	浴槽つき	市設置	
風呂	給湯式(追炊付)		
便所	水洗洋式		
ガス	都市ガス		
方位	南向き (玄関から部屋に向かっての方位)		
クーラー	2箇所設置可能		
倉庫	有	地下(南京錠取付可)	鍵無
住宅記事			

団 地 の 環 境	交通の便	広電バス3号線(広島駅~観音方面)「観音新町三丁目」下車490m
	児童遊園	
	駐車場	附設駐車場77区画
	駐輪場	11か所, 180m, 約300台分。
公共施設	南観音南小1480m, 観音中2300m, 保育園1000m, 幼稚園1300m, 県営総合グラウンド460m。	

間取り略図 (実際とは多少異なることがあります。また、反転型間取りの場合もあります。)

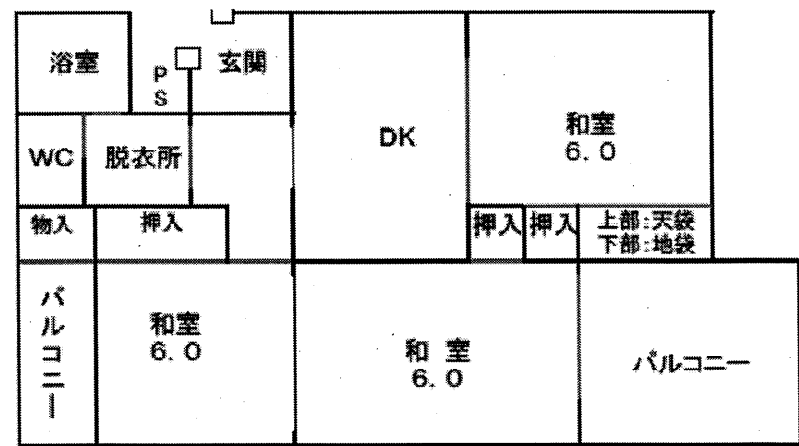


募集住宅コード 4421050404

団地名	西区 南観音南		
家単区分	家族向け		
種別	公営住宅		
住戸番号	421-05-0404		
住宅名	南観音南第五アパート404号		
所在地	広島市西区観音新町三丁目9-31-404		
家賃	別紙募集住宅一覧表のとおり		
構造	中層耐火		
建設年度	昭和58年		
階数	5階建の4階		
エレベータ	無		
車いす	無		
間取り	3DK (住戸専用面積 62.3平方メートル)		
部屋	DK	6.0 畳	- 0.0 畳
	和室	6.0 畳	- 0.0 畳
	和室	6.0 畳	- 0.0 畳
	和室	6.0 畳	- 0.0 畳
浴室	浴槽つき 市設置		
風呂	バランス式		
便所	水洗洋式		
ガス	都市ガス		
方位	南向き (玄関から部屋に向かっての方位)		
クーラー	2箇所設置可能		
倉庫	有	地下(南京錠取付可)	鍵無
住宅記事			

団 地 の 環 境	交通の便	広電バス3号線(広島駅~観音方面)「観音新町三丁目」下車490m
	児童遊園	
	駐車場	附設駐車場77区画
	駐輪場	11か所, 180m, 約300台分。
公共施設	南観音南小1480m, 観音中2300m, 保育園1000m, 幼稚園1300m, 県営総合グラウンド460m。	

間取り略図 (実際とは多少異なることがあります。また、反転型間取りの場合もあります。)

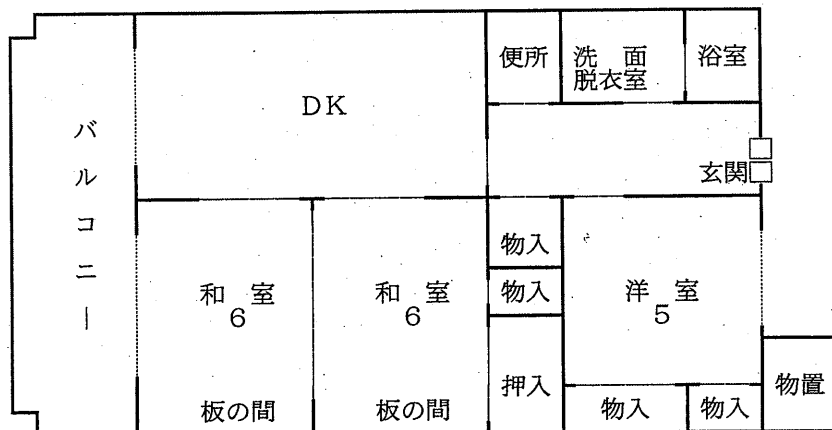


募集住宅コード 4426010402

団地名	西区 観音新町東住宅		
家単区分	家族向け		
種別	公営住宅		
住戸番号	426-01-0402		
住宅名	観音新町東住宅1号棟402号		
所在地	広島市西区観音新町一丁目30-1-402		
家賃	別紙募集住宅一覧表のとおり		
構造	中層耐火		
建設年度	平成7年		
階数	5階建の4階		
エレベータ	有		
車いす	無		
間取り	3DK (住戸専用面積 71.1平方メートル)		
部屋	和室	6.0 畳	0.0 畳
	和室	6.0 畳	0.0 畳
	洋室	5.0 畳	0.0 畳
	DK	12.0 畳	0.0 畳
浴室	浴槽つき	市設置	
風呂	3点給湯		
便所	水洗洋式		
ガス	都市ガス		
方位	南東向き (玄関から部屋に向かったの方位)		
クーラー	3箇所設置可能		
倉庫	有	廊下	鍵有
住宅記事			

団地の環境	交通の便	広電バス3号線(広島駅~観音方面)「総合グランド入口」下車徒歩5分
	児童遊園	有り
	駐車場	附設駐車場185区画
	駐輪場	有り
公共施設	南観音小学校800m、観音中学校1500m、広島スタジアム370m、広島西飛行場800m	

間取り略図 (実際とは多少異なることがあります。また、反転型間取りの場合もあります。)

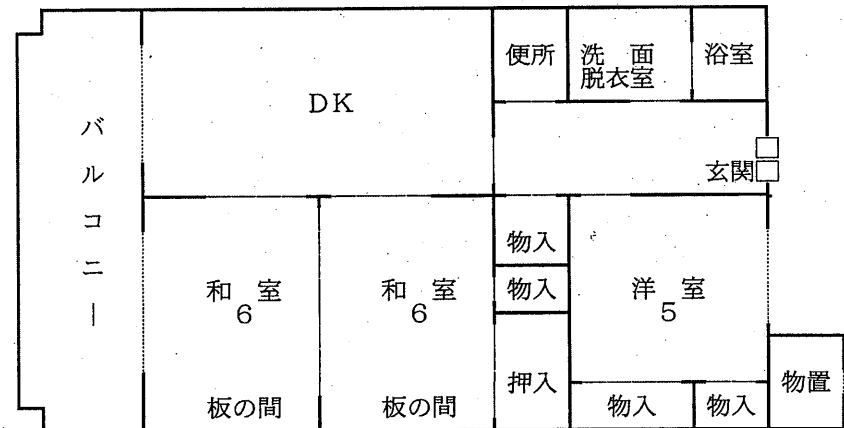


募集住宅コード 4426010501

団地名	西区 観音新町東住宅		
家単区分	家族向け		
種別	公営住宅		
住戸番号	426-01-0501		
住宅名	観音新町東住宅1号棟501号		
所在地	広島市西区観音新町一丁目30-1-501		
家賃	別紙募集住宅一覧表のとおり		
構造	中層耐火		
建設年度	平成7年		
階数	5階建の5階		
エレベータ	有		
車いす	無		
間取り	3DK (住戸専用面積 71.1平方メートル)		
部屋	和室	6.0 畳	- 0.0 畳
	和室	6.0 畳	- 0.0 畳
	洋室	5.0 畳	- 0.0 畳
	DK	12.0 畳	- 0.0 畳
浴室	浴槽つき 市設置		
風呂	3点給湯		
便所	水洗洋式		
ガス	都市ガス		
方位	南東向き (玄関から部屋に向かっての方位)		
クーラー	3箇所設置可能		
倉庫	有	廊下	鍵有
住宅記事			

団地の環境	交通の便	広電バス3号線(広島駅~観音方面)「総合グランド入口」下車徒歩5分
	児童遊園	有り
	駐車場	附設駐車場185区画
	駐輪場	有り
公共施設	南観音小学校800m、観音中学校1500m、広島スタジアム370m、広島西飛行場800m	

間取り略図 (実際とは多少異なることがあります。また、反転型間取りの場合もあります。)

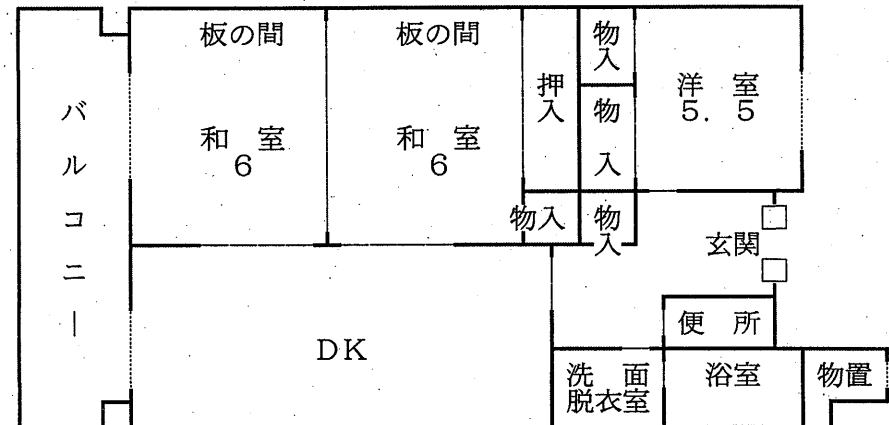


募集住宅コード 4426020315

団地名	西区 観音新町東住宅		
家単区分	家族向け		
種別	公営住宅		
住戸番号	426-02-0315		
住宅名	観音新町東住宅 2号棟 315号		
所在地	広島市西区観音新町一丁目30-2-315		
家賃	別紙募集住宅一覧表のとおり		
構造	高層耐火		
建設年度	平成7年		
階数	11階建の3階		
エレベータ	有		
車いす	無		
間取り	3DK (住戸専用面積 68.5平方メートル)		
部屋	和室	6.0 畳	0.0 畳
	和室	6.0 畳	0.0 畳
	洋室	5.5 畳	0.0 畳
	DK	12.0 畳	0.0 畳
浴室	浴槽つき 市設置		
風呂	3点給湯		
便所	水洗洋式		
ガス	都市ガス		
方位	南西向き (玄関から部屋に向かったの方位)		
クーラー	3箇所設置可能		
倉庫	有 廊下 鍵有		
住宅記事			

団地の環境	交通の便	広電バス3号線(広島駅~観音方面)「総合グランド入口」下車徒歩5分
	児童遊園	有り
	駐車場	附設駐車場185区画
	駐輪場	有り
	公共施設	南観音小学校800m、観音中学校1500m、広島スタジアム370m、広島西飛行場800m

間取り略図 (実際とは多少異なることがあります。また、反転型間取りの場合もあります。)

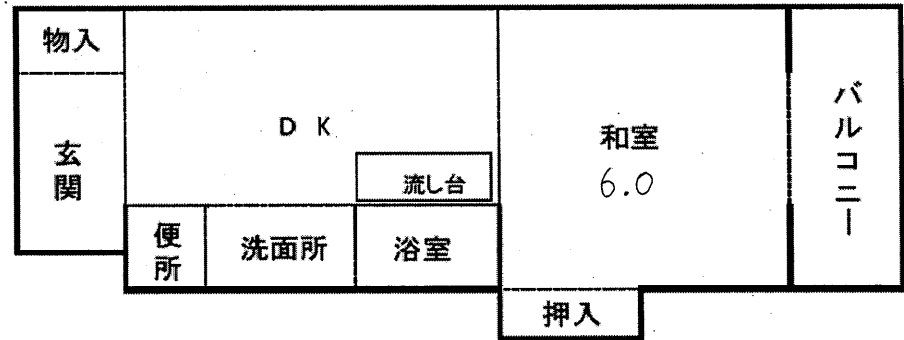


募集住宅コード 4427010502

団地名	西区 南観音住宅		
家単区分	単身者向け		
種別	公営住宅		
住戸番号	427-01-0502		
住宅名	南観音住宅502号		
所在地	広島市西区観音新町二丁目6-25-502		
家賃	別紙募集住宅一覧表のとおり		
構造	高層耐火		
建設年度	平成31年		
階数	12階建の5階		
エレベータ	有		
車いす	無		
間取り	1DK (住戸専用面積 34.3平方メートル)		
部屋	DK	6.5 畳	0.0 畳
	和室	6.0 畳	0.0 畳
	-	0.0 畳	0.0 畳
	-	0.0 畳	0.0 畳
浴室	浴槽つき 市設置		
風呂	3点給湯		
便所	水洗洋式		
ガス	都市ガス		
方位	南向き (玄関から部屋に向かっての方位)		
クーラー	1箇所設置可能		
倉庫	有 鍵有		
住宅記事			

団地の環境	交通の便	広電バス3号線(広島駅~観音方面)「西税務署入口」下車45メートル
	児童遊園	なし
	駐車場	附設駐車場47区画
	駐輪場	有り
	公共施設	南観音小435m、観音中1155m、保育園285m、幼稚園570m

間取り略図 (実際とは多少異なることがあります。また、反転型間取りの場合もあります。)

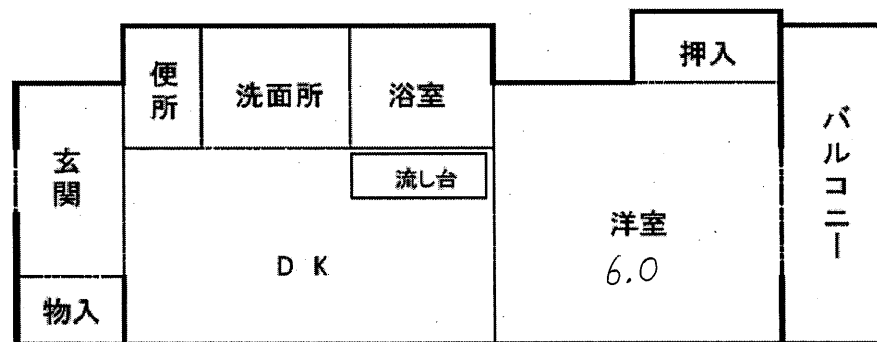


募集住宅コード 4427010701

団地名	西区 南観音住宅		
家単区分	単身者向け		
種別	公営住宅		
住戸番号	427-01-0701		
住宅名	南観音住宅701号		
所在地	広島市西区観音新町二丁目6-25-701		
家賃	別紙募集住宅一覧表のとおり		
構造	高層耐火		
建設年度	平成31年		
階数	12階建の7階		
エレベータ	有		
車いす	無		
間取り	1DK (住戸専用面積 33.8平方メートル)		
部屋	DK	6.5 畳	- 0.0 畳
	洋室	6.0 畳	- 0.0 畳
	-	0.0 畳	- 0.0 畳
	-	0.0 畳	- 0.0 畳
浴室	浴槽つき 市設置		
風呂	3点給湯		
便所	水洗洋式		
ガス	都市ガス		
方位	南向き (玄関から部屋に向かっての方位)		
クーラー	1箇所設置可能		
倉庫	無 鍵無		
住宅記事	事故住宅		

団地の環境	交通の便	広電バス3号線(広島駅~観音方面)「西税務署入口」下車45メートル
	児童遊園	なし
	駐車場	附設駐車場47区画
	駐輪場	有り
公共施設	南観音小435m、観音中1155m、保育園285m、幼稚園570m	

間取り略図 (実際とは多少異なることがあります。また、反転型間取りの場合もあります。)

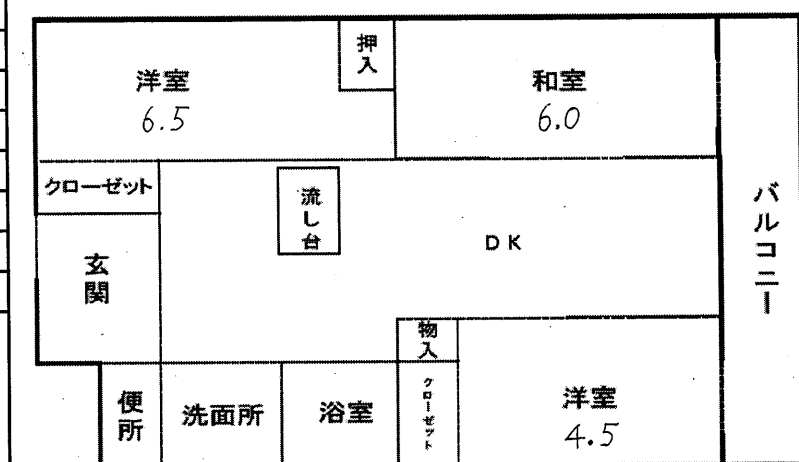


募集住宅コード 4427011203

団地名	西区 南観音住宅		
家単区分	家族向け		
種別	公営住宅		
住戸番号	427-01-1203		
住宅名	南観音住宅1203号		
所在地	広島市西区観音新町二丁目6-25-1203		
家賃	別紙募集住宅一覧表のとおり		
構造	高層耐火		
建設年度	平成31年		
階数	12階建の12階		
エレベータ	有		
車いす	無		
間取り	3DK (住戸専用面積 63.6平方メートル)		
部屋	DK	11.5 畳	- 0.0 畳
	洋室	6.5 畳	- 0.0 畳
	洋室	4.5 畳	- 0.0 畳
	和室	6.0 畳	- 0.0 畳
浴室	浴槽つき 市設置		
風呂	3点給湯		
便所	水洗洋式		
ガス	都市ガス		
方位	南向き (玄関から部屋に向かったの方位)		
クーラー	4箇所設置可能		
倉庫	無 鍵無		
住宅記事			

団地の環境	交通の便	広電バス3号線(広島駅~観音方面)「西税務署入口」下車45メートル
	児童遊園	なし
	駐車場	附設駐車場47区画
	駐輪場	有り
公共施設	南観音小435m、観音中1155m、保育園285m、幼稚園570m	

間取り略図 (実際とは多少異なることがあります。また、反転型間取りの場合もあります。)

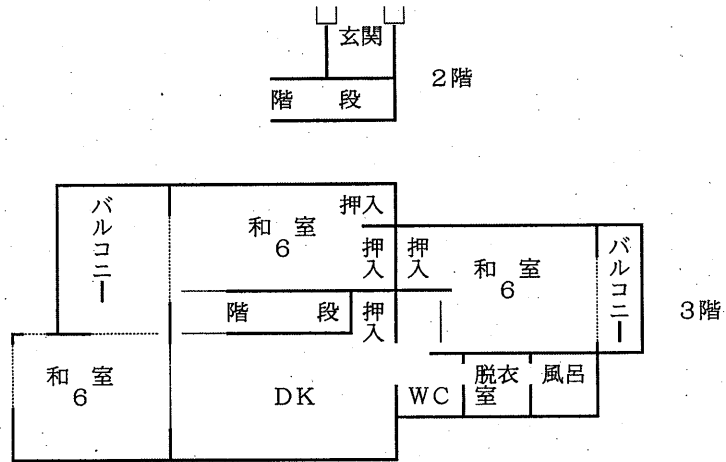


募集住宅コード 4451180302

団地名	西区 庚午南住宅		
家単区分	家族向け		
種別	公営住宅		
住戸番号	451-18-0302		
住宅名	庚午南住宅18号棟302号		
所在地	広島市西区庚午南一丁目26-18-302		
家賃	別紙募集住宅一覧表のとおり		
構造	中層耐火		
建設年度	昭和62年		
階数	5階建の3階		
エレベータ	無		
車いす	無		
間取り	3DK (住戸専用面積 69.0平方メートル)		
部屋	DK	7.0 畳	- 0.0 畳
	和室	6.0 畳	- 0.0 畳
	和室	6.0 畳	- 0.0 畳
	和室	6.0 畳	- 0.0 畳
浴室	浴槽つき	市設置	
風呂	バランス式		
便所	水洗洋式		
ガス	都市ガス		
方位	南向き (玄関から部屋に向かっての方位)		
クーラー	2箇所設置可能		
倉庫	有	廊下	鍵有
住宅記事	玄関：2階、居室：3階		

団地の環境	交通の便	広島バス25号(草津)線「庚午住宅」下車500m
	児童遊園	3か所、ベンチ3台。
	駐車場	附設駐車場280区画
	駐輪場	48か所、各2m×3m、約1か所あたり10台で480台分。
	公共施設	草津小820m、庚午中420m、庚午保育園850m、草津公園・草津球場340m、西区スポーツセンター420m。

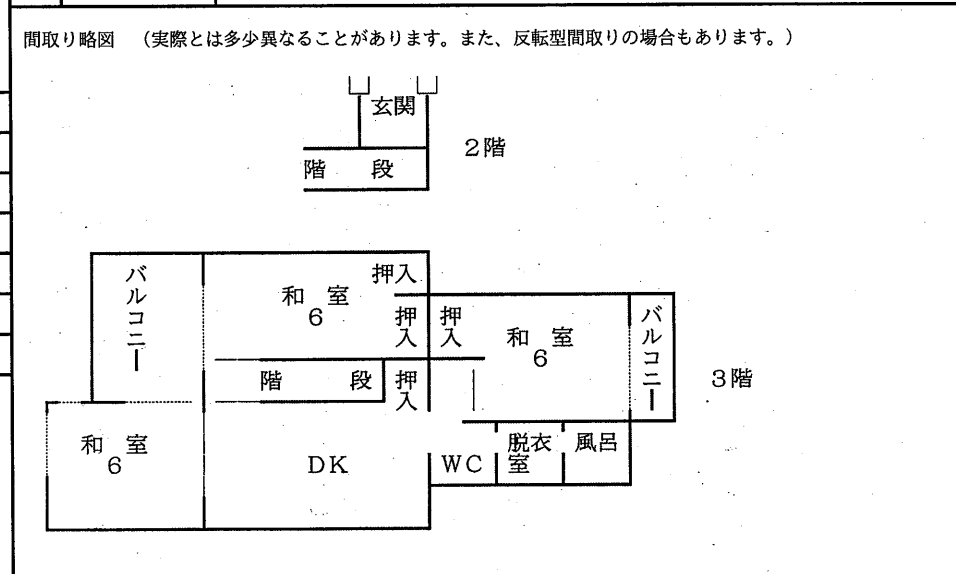
間取り略図 (実際とは多少異なることがあります。また、反転型間取りの場合もあります。)



募集住宅コード 4451250305

団地名	西区 庚午南住宅		
家単区分	家族向け		
種別	公営住宅		
住戸番号	451-25-0305		
住宅名	庚午南住宅25号棟305号		
所在地	広島市西区庚午南一丁目26-25-305		
家賃	別紙募集住宅一覧表のとおり		
構造	中層耐火		
建設年度	昭和62年		
階数	5階建の3階		
エレベータ	無		
車いす	無		
間取り	3DK (住戸専用面積 69.0平方メートル)		
部屋	DK	7.0 畳	0.0 畳
	和室	6.0 畳	0.0 畳
	和室	6.0 畳	0.0 畳
	和室	6.0 畳	0.0 畳
浴室	浴槽つき	市設置	
風呂	バランス式		
便所	水洗洋式		
ガス	都市ガス		
方位	南向き (玄関から部屋に向かっての方位)		
クーラー	2箇所設置可能		
倉庫	有	廊下	鍵有
住宅記事	玄関：2階、居室：3階		

団地の環境	交通の便	広島バス25号(草津)線「庚午住宅」下車500m
	児童遊園	3か所、ベンチ3台。
	駐車場	附設駐車場280区画
	駐輪場	48か所、各2m×3m、約1か所あたり10台で480台分。
	公共施設	草津小820m、庚午中420m、庚午保育園850m、草津公園・草津球場340m、西区スポーツセンター420m。

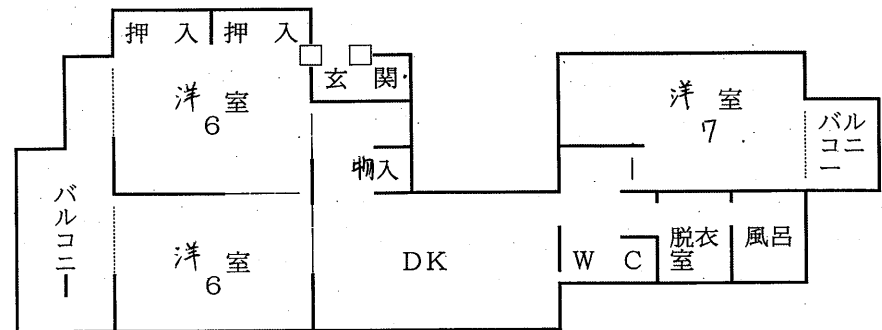


募集住宅コード 4451260102

団地名	西区 庚午南住宅		
家単区分	家族向け（車いす常用者向け）		
種別	公営住宅		
住戸番号	451-26-0102		
住宅名	庚午南住宅 26号棟 102号		
所在地	広島市西区庚午南一丁目26-26-102		
家賃	別紙募集住宅一覧表のとおり		
構造	中層耐火		
建設年度	昭和62年		
階数	3階建の1階		
エレベータ	無		
車いす	有		
間取り	3DK (住戸専用面積 68.3平方メートル)		
部屋	DK	7.0 畳	0.0 畳
	洋室	7.0 畳	0.0 畳
	洋室	6.0 畳	0.0 畳
	洋室	6.0 畳	0.0 畳
浴室	浴槽つき	市設置	
風呂	3点給湯		
便所	水洗洋式		
ガス	都市ガス		
方位	南向き (玄関から部屋に向かっての方位)		
クーラー	2箇所設置可能		
倉庫	有	廊下	鍵有
住宅記事			

団地の環境	交通の便	広島バス25号(草津)線「庚午住宅」下車500m
	児童遊園	3か所, ベンチ3台。
	駐車場	附設駐車場280区画
	駐輪場	48か所, 各2m×3m, 約1か所あたり10台で480台分。
公共施設	草津小820m, 庚午中420m, 庚午保育園850m, 草津公園・草津球場340m, 西区スポーツセンター420m。	

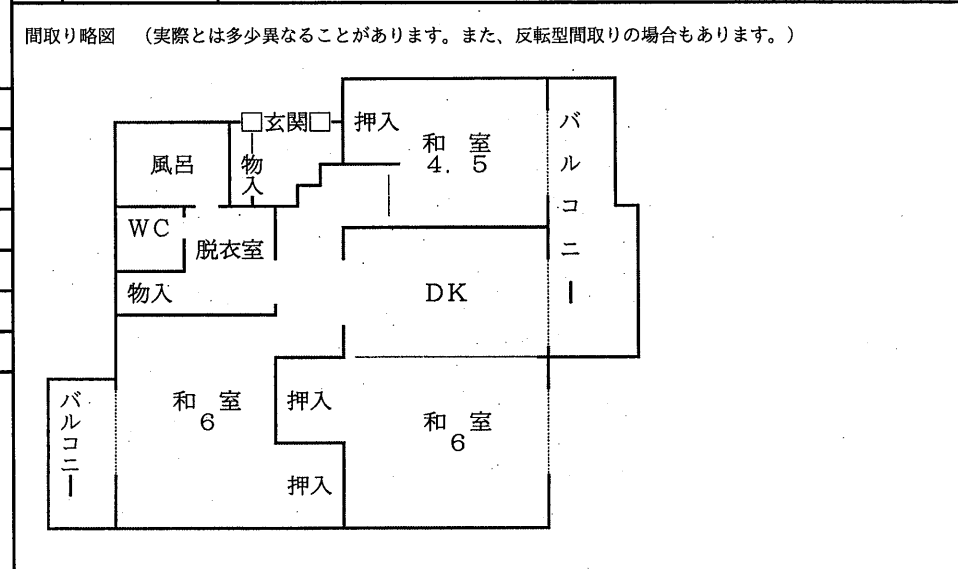
間取り略図 (実際とは多少異なることがあります。また、反転型間取りの場合もあります。)



募集住宅コード 4455040101

団地名	西区 鈴が峰		
家単区分	家族向け (単身者入居可)		
種別	公営住宅		
住戸番号	455-04-0101		
住宅名	鈴が峰第四アパート101号		
所在地	広島市西区鈴が峰町42-4-101		
家賃	別紙募集住宅一覧表のとおり		
構造	中層耐火		
建設年度	昭和54年		
階数	5階建の1階		
エレベータ	有		
車いす	無		
間取り	3DK (住戸専用面積 56.8平方メートル)		
部屋	DK	6.0 畳	- 0.0 畳
	和室	6.0 畳	- 0.0 畳
	和室	6.0 畳	- 0.0 畳
	和室	4.5 畳	- 0.0 畳
浴室	浴槽つき 市設置		
風呂	給湯式		
便所	水洗洋式		
ガス	都市ガス		
方位	南向き (玄関から部屋に向かっての方位)		
クーラー	3箇所設置可能		
倉庫	有	敷地内(南京錠取付可)	鍵無
住宅記事	警戒区域、改善工事済み住宅		

団地の環境	交通の便	広電バス(阿品台, 彩が丘, 藤の木, 東観音台, 井口台パークタウン, 薬師が丘, 宮園四季が丘)線「鈴が峰住宅」下車徒歩100m
	児童遊園	4か所, すべり台4, プランコ2, 砂場4, 鉄棒2, 手洗場2。
	駐車場	附設駐車場145区画ただし、現在満車状態。
	駐輪場	5か所, 各5m, 約50台分。
	公共施設	鈴が峰小200m, 幼稚園200m。

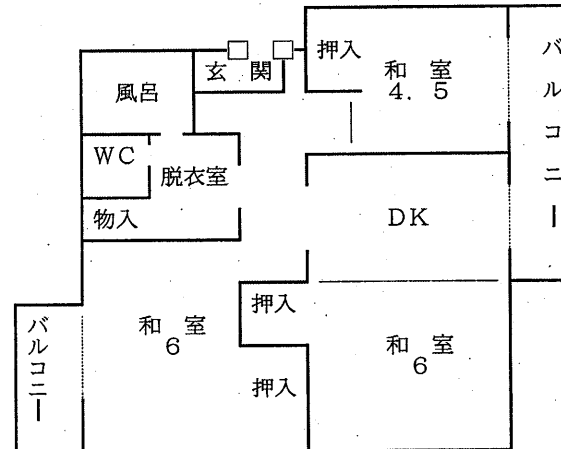


募集住宅コード 4455060201

団地名	西区 鈴が峰		
家単区分	家族向け (単身者入居可)		
種別	公営住宅		
住戸番号	455-06-0201		
住宅名	鈴が峰第六アパート201号		
所在地	広島市西区鈴が峰町42-6-201		
家賃	別紙募集住宅一覧表のとおり		
構造	中層耐火		
建設年度	昭和54年		
階数	5階建の2階		
エレベータ	有		
車いす	無		
間取り	3DK (住戸専用面積 59.5平方メートル)		
部屋	DK	6.0 畳	0.0 畳
	和室	6.0 畳	0.0 畳
	和室	6.0 畳	0.0 畳
	和室	4.5 畳	0.0 畳
浴室	浴槽つき 市設置		
風呂	バランス式		
便所	水洗洋式		
ガス	都市ガス		
方位	南向き (玄関から部屋に向かったの方位)		
クーラー	3箇所設置可能		
倉庫	有 敷地内(南京錠取付可)		鍵無
住宅記事	警戒区域、EV乗り場までに階段があります		

団地の環境	交通の便	広電バス(阿品台, 彩が丘, 藤の木, 東観音台, 井口台パークタウン, 薬師が丘, 宮園四季が丘)線「鈴が峰住宅」下車徒歩100m
	児童遊園	4か所, すべり台4, ブランコ2, 砂場4, 鉄棒2, 手洗場2。
	駐車場	附設駐車場145区画ただし、現在満車状態。
	駐輪場	5か所, 各5m, 約50台分。
	公共施設	鈴が峰小200m, 幼稚園200m。

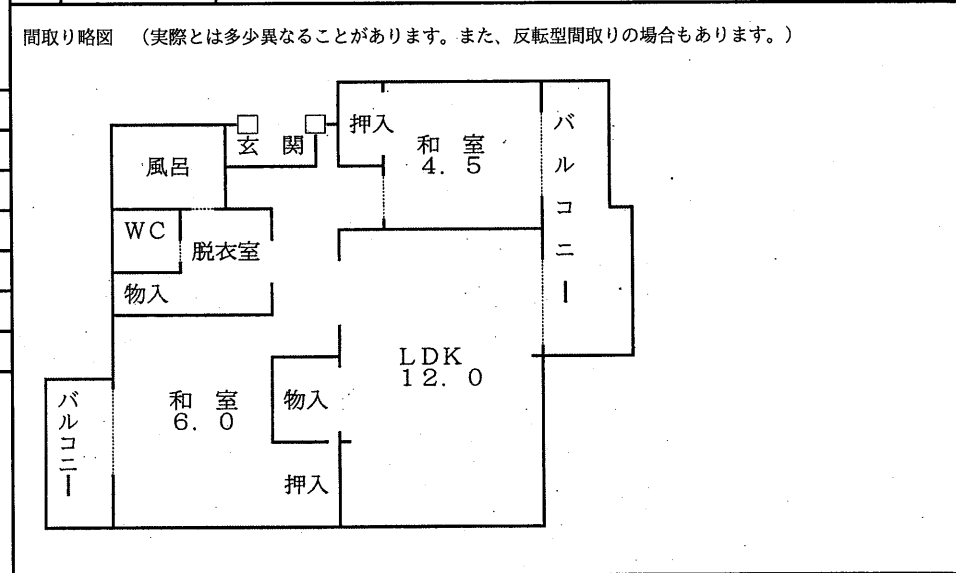
間取り略図 (実際とは多少異なることがあります。また、反転型間取りの場合もあります。)



募集住宅コード 4455070205

団地名	西区 鈴が峰		
家単区分	家族向け (単身者入居可)		
種別	公営住宅		
住戸番号	455-07-0205		
住宅名	鈴が峰第七アパート205号		
所在地	広島市西区鈴が峰町42-7-205		
家賃	別紙募集住宅一覧表のとおり		
構造	中層耐火		
建設年度	昭和54年		
階数	5階建の2階		
エレベータ	無		
車いす	無		
間取り	2LDK (住戸専用面積 59.5平方メートル)		
部屋	LDK	12.0 畳	0.0 畳
	和室	6.0 畳	0.0 畳
	和室	4.5 畳	0.0 畳
	-	0.0 畳	0.0 畳
浴室	浴槽つき 市設置		
風呂	バランス式		
便所	水洗洋式		
ガス	都市ガス		
方位	南向き (玄関から部屋に向かっての方位)		
クーラー	3箇所設置可能		
倉庫	有 敷地内(南京錠取付可)		鍵無
住宅記事	警戒区域		

団地の環境	交通の便	広電バス(阿品台, 彩が丘, 藤の木, 東観音台, 井口台パークタウン, 薬師が丘, 宮園四季が丘)線「鈴が峰住宅」下車徒歩100m
	児童遊園	4か所, すべり台4, プランコ2, 砂場4, 鉄棒2, 手洗場2。
	駐車場	附設駐車場145区画ただし、現在満車状態。
	駐輪場	5か所, 各5m, 約50台分。
	公共施設	鈴が峰小200m, 幼稚園200m。

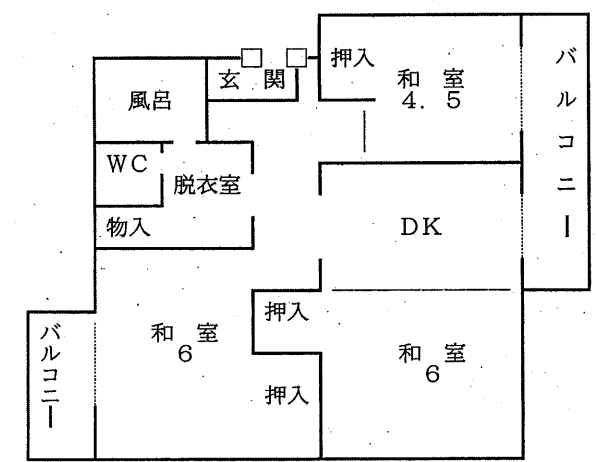


募集住宅コード 4455070504

団地名	西区 鈴が峰		
家単区分	家族向け(単身者入居可)		
種別	公営住宅		
住戸番号	455-07-0504		
住宅名	鈴が峰第七アパート504号		
所在地	広島市西区鈴が峰町42-7-504		
家賃	別紙募集住宅一覧表のとおり		
構造	中層耐火		
建設年度	昭和54年		
階数	5階建の5階		
エレベータ	無		
車いす	無		
間取り	3DK (住戸専用面積 59.5平方メートル)		
部屋	DK	6.0 畳	0.0 畳
	和室	6.0 畳	0.0 畳
	和室	6.0 畳	0.0 畳
	和室	4.5 畳	0.0 畳
浴室	浴槽つき 市設置		
風呂	バランス式		
便所	水洗洋式		
ガス	都市ガス		
方位	南向き (玄関から部屋に向かっての方位)		
クーラー	3箇所設置可能		
倉庫	有 敷地内(南京錠取付可)		鍵無
住宅記事	警戒区域		

団地の環境	交通の便	広電バス(阿品台, 彩が丘, 藤の木, 東観音台, 井口台パークタウン, 薬師が丘, 宮園四季が丘)線「鈴が峰住宅」下車徒歩100m
	児童遊園	4か所, すべり台4, プランコ2, 砂場4, 鉄棒2, 手洗場2。
	駐車場	附設駐車場145区画ただし、現在満車状態。
	駐輪場	5か所, 各5m, 約50台分。
公共施設	鈴が峰小	200m, 幼稚園200m。

間取り略図 (実際とは多少異なることがあります。また、反転型間取りの場合もあります。)

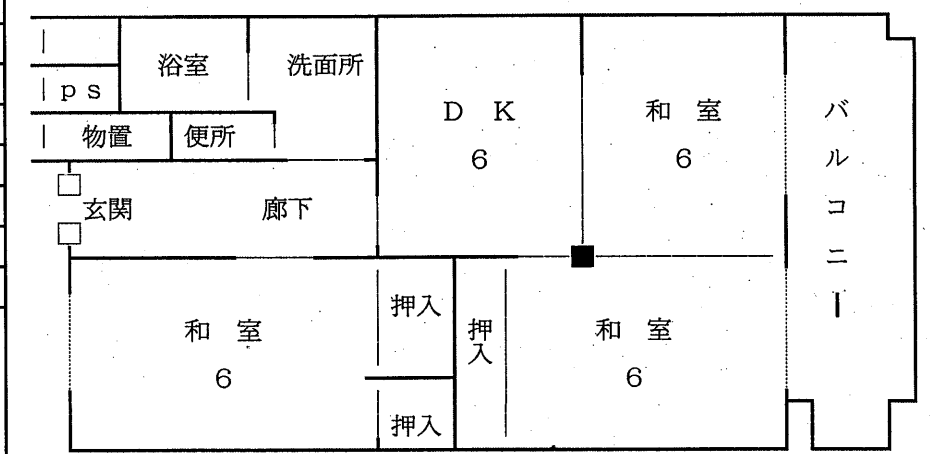


募集住宅コード 4462010203

団地名	西区 井口住宅		
家単区分	家族向け		
種別	公営住宅		
住戸番号	462-01-0203		
住宅名	井口住宅203号		
所在地	広島市西区井口三丁目4-1-203		
家賃	別紙募集住宅一覧表のとおり		
構造	高層耐火		
建設年度	平成2年		
階数	10階建の2階		
エレベータ	有		
車いす	無		
間取り	3DK (住戸専用面積 61.8平方メートル)		
部屋	和室	6.0 畳	0.0 畳
	和室	6.0 畳	0.0 畳
	和室	6.0 畳	0.0 畳
	DK	6.0 畳	0.0 畳
浴室	浴槽つき 市設置		
風呂	バランス式		
便所	水洗洋式		
ガス	都市ガス		
方位	南向き (玄関から部屋に向かったの方位)		
クーラー	2箇所設置可能		
倉庫	有 廊下 鍵有		
住宅記事			

団地の環境	交通の便	広電宮島線「修大協創中高前」下車360m
	児童遊園	有り
	駐車場	附設駐車場127区画
	駐輪場	有り
公共施設	井口小学校700m。井口中学・高校1000m。井口連絡所900m。井口保育園1100m。	

間取り略図 (実際とは多少異なることがあります。また、反転型間取りの場合もあります。)

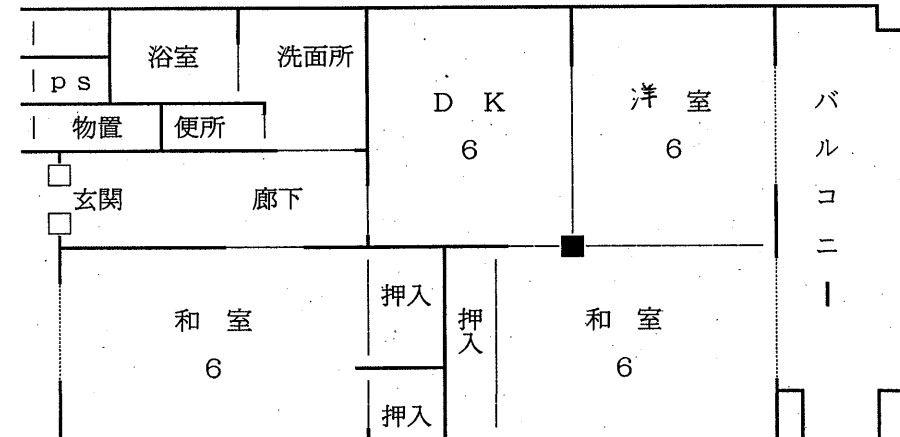


募集住宅コード 4462010514

団地名	西区 井口住宅		
家単区分	家族向け		
種別	公営住宅		
住戸番号	462-01-0514		
住宅名	井口住宅514号		
所在地	広島市西区井口三丁目4-1-514		
家賃	別紙募集住宅一覧表のとおり		
構造	高層耐火		
建設年度	平成2年		
階数	10階建の5階		
エレベータ	有		
車いす	無		
間取り	3DK (住戸専用面積 61.8平方メートル)		
部屋	和室	6.0 畳	0.0 畳
	和室	6.0 畳	0.0 畳
	洋室	6.0 畳	0.0 畳
	DK	6.0 畳	0.0 畳
浴室	浴槽つき 市設置		
風呂	給湯式		
便所	水洗洋式		
ガス	都市ガス		
方位	南向き (玄関から部屋に向かっての方位)		
クーラー	2箇所設置可能		
倉庫	有 廊下 鍵有		
住宅記事	改善工事済み住宅		

団地 の 環 境	交通の便	広電宮島線「修大協創中高前」下車360m
	児童遊園	有り
	駐車場	附設駐車場127区画
	駐輪場	有り
公共施設	井口小学校700m。井口中学・高校1000m。井口連絡所900m。井口保育園1100m。	

間取り略図 (実際とは多少異なることがあります。また、反転型間取りの場合もあります。)

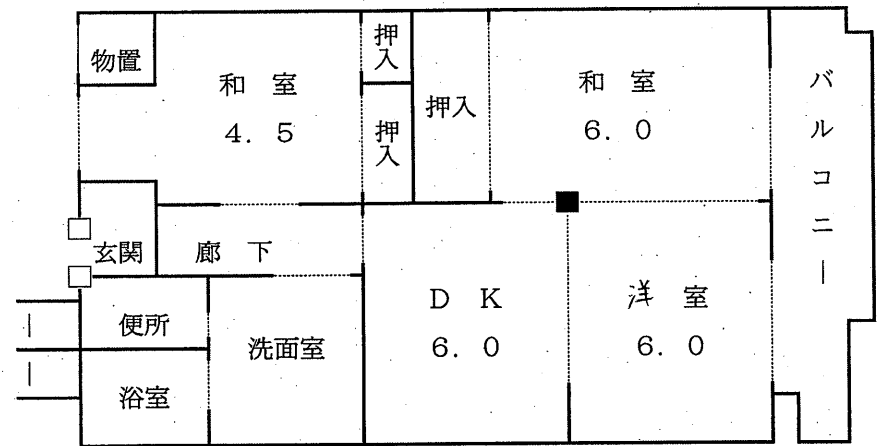


募集住宅コード 4462010617

団地名	西区 井口住宅		
家単区分	家族向け		
種別	公営住宅		
住戸番号	462-01-0617		
住宅名	井口住宅617号		
所在地	広島市西区井口三丁目4-1-617		
家賃	別紙募集住宅一覧表のとおり		
構造	高層耐火		
建設年度	平成2年		
階数	10階建の6階		
エレベータ	有		
車いす	無		
間取り	3DK (住戸専用面積 60.4平方メートル)		
部屋	和室	6.0 畳	- 0.0 畳
	洋室	6.0 畳	- 0.0 畳
	和室	4.5 畳	- 0.0 畳
	DK	6.0 畳	- 0.0 畳
浴室	浴槽つき 市設置		
風呂	給湯式		
便所	水洗洋式		
ガス	都市ガス		
方位	南向き (玄関から部屋に向かったの方位)		
クーラー	2箇所設置可能		
倉庫	有 廊下 鍵有		
住宅記事	改善工事済み住宅		

団地環境	交通の便	広電宮島線「修大協創中高前」下車360m
	児童遊園	有り
	駐車場	附設駐車場127区画
	駐輪場	有り
	公共施設	井口小学校700m。井口中学・高校1000m。井口連絡所900m。井口保育園1100m。

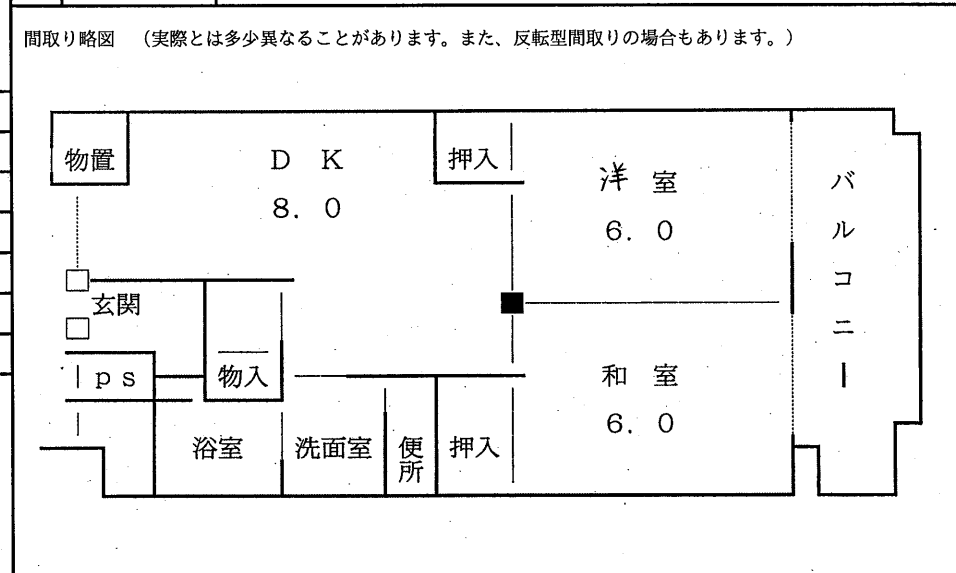
間取り略図 (実際とは多少異なることがあります。また、反転型間取りの場合もあります。)



募集住宅コード 4462011004

団地名	西区 井口住宅		
家単区分	小家族及び単身者向け		
種別	公営住宅		
住戸番号	462-01-1004		
住宅名	井口住宅1004号		
所在地	広島市西区井口三丁目4-1-1004		
家賃	別紙募集住宅一覧表のとおり		
構造	高層耐火		
建設年度	平成2年		
階数	10階建の10階		
エレベータ	有		
車いす	無		
間取り	2DK (住戸専用面積 51.3平方メートル)		
部屋	和室	6.0 畳	0.0 畳
	洋室	6.0 畳	0.0 畳
	DK	8.0 畳	0.0 畳
	-	0.0 畳	0.0 畳
浴室	浴槽つき 市設置		
風呂	給湯式 (追炊付)		
便所	水洗洋式		
ガス	都市ガス		
方位	南向き (玄関から部屋に向かっての方位)		
クーラー	2 箇所設置可能		
倉庫	有 廊下 鍵有		
住宅記事	改善工事済み住宅		

団地の環境	交通の便	広電宮島線「修大協創中高前」下車360m
	児童遊園	有り
	駐車場	附設駐車場127区画
	駐輪場	有り
	公共施設	井口小学校700m。井口中学・高校1000m。井口連絡所900m。井口保育園1100m。



募集住宅コード 4463010104

団地名	西区 つくも住宅		
家単区分	家族向け		
種別	改良住宅		
住戸番号	463-01-0104		
住宅名	つくも住宅104号		
所在地	広島市西区福島町一丁目15-1-104		
家賃	別紙募集住宅一覧表のとおり		
構造	中層耐火		
建設年度	平成13年		
階数	4階建の1階		
エレベータ	有		
車いす	無		
間取り	3DK (住戸専用面積 71.8平方メートル)		
部屋	和室	8.0 畳	0.0 畳
	和室	6.0 畳	0.0 畳
	洋室	5.7 畳	0.0 畳
	DK	10.3 畳	0.0 畳
浴室	浴槽つき 市設置		
風呂	3点給湯		
便所	水洗洋式		
ガス	都市ガス		
方位	南西向き (玄関から部屋に向かっての方位)		
クーラー	3箇所設置可能		
倉庫	有 廊下 鍵有		
住宅記事			

団地の環境	交通の便	広電市内線「福島町」電停下車約200m。広電・広島バス「西区役所前」下車約300m。
	児童遊園	敷地内に有り。
	駐車場	附設駐車場19区画。
	駐輪場	有り。
公共施設	ふくしま保育園30m。天満小学校700m。消防署350m。区役所300m。病院300m。郵便局450m。	

間取り略図 (実際とは多少異なることがあります。また、反転型間取りの場合もあります。)

