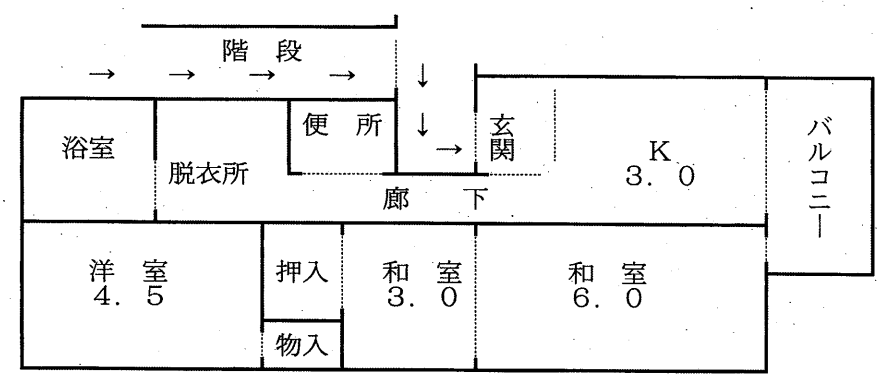


募集住宅コード 1106180105

団地名	中区 基町		
家単区分	家族向け		
種別	公営住宅		
住戸番号	106-18-0105		
住宅名	基町第十八アパート105号		
所在地	広島市中区基町18-1-105		
家賃	別紙募集住宅一覧表のとおり		
構造	高層耐火		
建設年度	昭和43年		
階数	20階建の1階		
エレベータ	有		
車いす	無		
間取り	3K (住戸専用面積 41.9平方メートル)		
部屋	和室	6.0 畳	- 0.0 畳
	洋室	4.5 畳	- 0.0 畳
	和室	3.0 畳	- 0.0 畳
	K	3.0 畳	- 0.0 畳
浴室	浴槽つき	市設置	
風呂	3点給湯		
便所	水洗洋式		
ガス	都市ガス		
方位	西向き	(玄関から部屋に向かったの方位)	
クーラー	2箇所設置可能		
倉庫	無	鍵無	
住宅記事	玄関まで階段の昇降が必要。		

団地の環境	交通の便	広島バス横県線(大学病院～横川駅)「基町ショッピングセンター前」下車 徒歩3分。
	児童遊園	2か所、4・5コア通称コイ広場(すべり台1)、1コア(すべり台1、砂場1)
	駐車場	有料 (ほぼ満車)
	駐輪場	
公共施設	基町小200m, 鞆町中1800m。	

間取り略図 (実際とは多少異なることがあります。また、反転型間取りの場合もあります。)

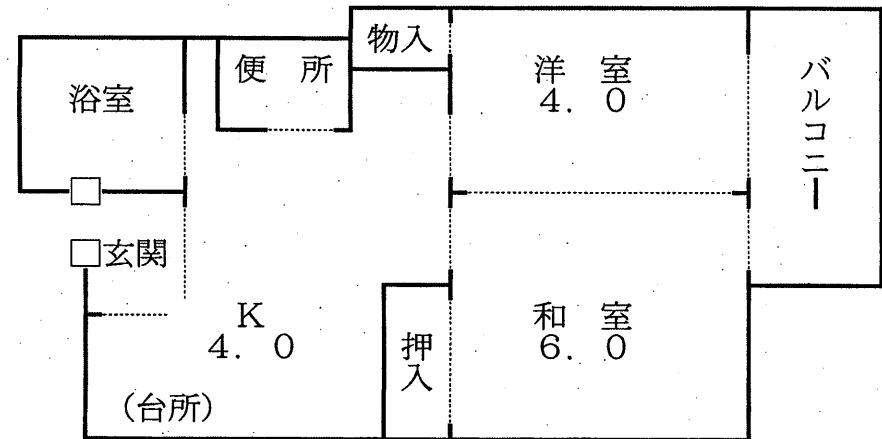


募集住宅コード 1106180209

団地名	中区 基町		
家単区分	小家族及び単身者向け		
種別	公営住宅		
住戸番号	106-18-0209		
住宅名	基町第十八アパート209号		
所在地	広島市中区基町18-1-209		
家賃	別紙募集住宅一覧表のとおり		
構造	高層耐火		
建設年度	昭和43年		
階数	20階建の2階		
エレベータ	有		
車いす	無		
間取り	2K (住戸専用面積 35.9平方メートル)		
部屋	和室	6.0 畳	0.0 畳
	洋室	4.0 畳	0.0 畳
	K	4.0 畳	0.0 畳
	-	0.0 畳	0.0 畳
浴室	浴槽つき 市設置		
風呂	3点給湯		
便所	水洗洋式		
ガス	都市ガス		
方位	西向き (玄関から部屋に向かったの方位)		
クーラー	2箇所設置可能		
倉庫	有 廊下 鍵有		
住宅記事			

団地の環境	交通の便	広島バス横県線(大学病院~横川駅)「基町ショッピングセンター前」下車 徒歩3分。
	児童遊園	2か所, 4・5コア通称コイ広場(すべり台1), 1コア(すべり台1、砂場1)
	駐車場	有料 (ほぼ満車)
	駐輪場	
公共施設	基町小200m, 幟町中1800m。	

間取り略図 (実際とは多少異なることがあります。また、反転型間取りの場合もあります。)

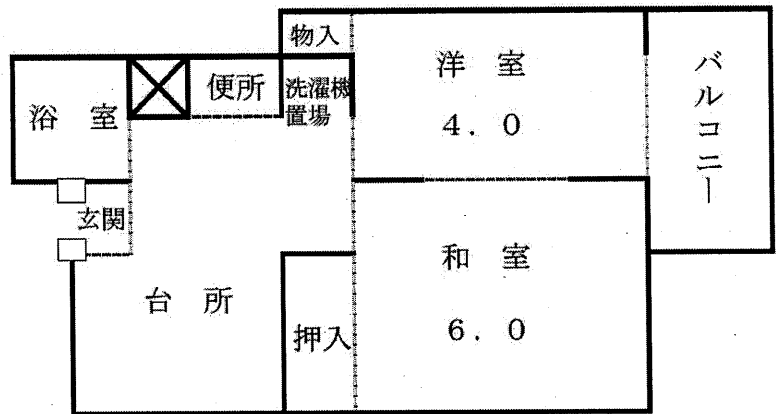


募集住宅コード 1106180248

団地名	中区 基町		
家単区分	小家族及び単身者向け		
種別	改良住宅		
住戸番号	106-18-0248		
住宅名	基町第十八アパート 248号		
所在地	広島市中区基町18-1-248		
家賃	別紙募集住宅一覧表のとおり		
構造	高層耐火		
建設年度	昭和46年		
階数	20階建の2階		
エレベータ	有		
車いす	無		
間取り	2K	(住戸専用面積	35.9平方メートル)
部屋	和室	6.0 畳	- 0.0 畳
	洋室	4.0 畳	- 0.0 畳
	K	4.0 畳	- 0.0 畳
	-	0.0 畳	- 0.0 畳
浴室	浴槽つき	市設置	
風呂	3点給湯		
便所	水洗洋式		
ガス	都市ガス		
方位	西向き	(玄関から部屋に向かったの方位)	
クーラー	2箇所設置可能		
倉庫	有	廊下	鍵有
住宅記事	地域猫活動あり		

団地の環境	交通の便	広島バス横県線(大学病院~横川駅)「基町ショッピングセンター前」下車 徒歩3分。
	児童遊園	2か所, 4・5コア通称コイ広場(すべり台1), 1コア(すべり台1, 砂場1)
	駐車場	有料 (ほぼ満車)
	駐輪場	
公共施設	基町小200m, 織町中1800m。	

間取り略図 (実際とは多少異なることがあります。また、反転型間取りの場合もあります。)



募集住宅コード 1106180336

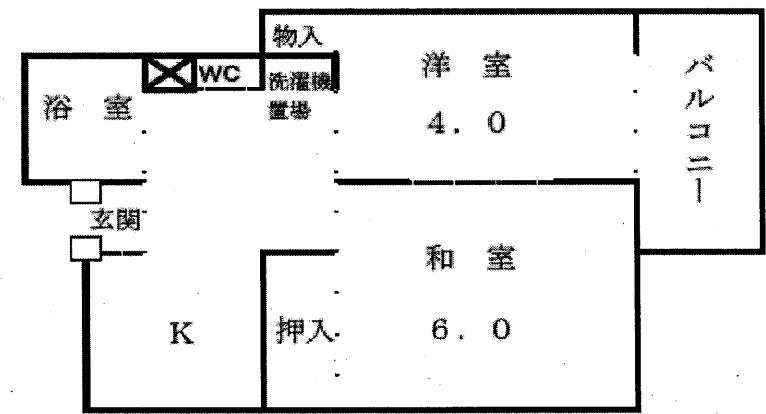
団地名	中区 基町			団地 の 環 境	交通の便	広島バス横県線(大学病院~横川駅)「基町ショッピングセンター前」下車 徒歩3分。 2か所, 4・5コア通称コイ広場(すべり台1), 1コア(すべり台1、砂場1) 有料 (ほぼ満車) 公共施設 基町小200m, 幟町中1800m。
家単区分	家族向け(若年及び子育て世帯向け住宅)				児童遊園	
種別	改良住宅				駐車場	
住戸番号	106-18-0336				駐輪場	
住宅名	基町第十八アパート336号				公共施設	
所在地	広島市中区基町18-1-336					
家賃	別紙募集住宅一覧表のとおり					
構造	高層耐火					
建設年度	昭和44年					
階数	20階建の3階					
エレベータ	有					
車いす	無					
間取り	3K (住戸専用面積 41.9平方メートル)					
部屋	和室	6.0 畳	-		0.0 畳	
	洋室	4.5 畳	-	0.0 畳		
	和室	3.0 畳	-	0.0 畳		
	K	3.0 畳	-	0.0 畳		
浴室	浴槽つき 市設置					
風呂	3点給湯					
便所	水洗洋式					
ガス	都市ガス					
方位	西向き (玄関から部屋に向かっての方位)					
クーラー	2箇所設置可能					
倉庫	有 廊下 鍵有					
住宅記事	この階にEVは止まりません。 地域猫活動あり					
間取り略図 (実際とは多少異なることがあります。また、反転型間取りの場合もあります。)						

募集住宅コード 1106180622

団地名	中区 基町		
家単区分	小家族及び単身者向け		
種別	改良住宅		
住戸番号	106-18-0622		
住宅名	基町第十八アパート622号		
所在地	広島市中区基町18-1-622		
家賃	別紙募集住宅一覧表のとおり		
構造	高層耐火		
建設年度	昭和44年		
階数	20階建の6階		
エレベータ	有		
車いす	無		
間取り	2K (住戸専用面積 35.9平方メートル)		
部屋	和室	6.0 畳	0.0 畳
	洋室	4.0 畳	0.0 畳
	K	4.0 畳	0.0 畳
	-	0.0 畳	0.0 畳
浴室	浴槽つき 市設置		
風呂	3点給湯		
便所	水洗洋式		
ガス	都市ガス		
方位	南西向き (玄関から部屋に向かっての方位)		
クーラー	2箇所設置可能		
倉庫	有	廊下	鍵有
住宅記事			

団地 の 環 境	交通の便	広島バス横県線(大学病院～横川駅)「基町ショッピングセンター前」下車 徒歩3分。
	児童遊園	2か所, 4・5コア通称コイ広場(すべり台1), 1コア(すべり台1、砂場1)
	駐車場	有料 (ほぼ満車)
	駐輪場	
	公共施設	基町小200m, 幟町中1800m。

間取り略図 (実際とは多少異なることがあります。また、反転型間取りの場合もあります。)

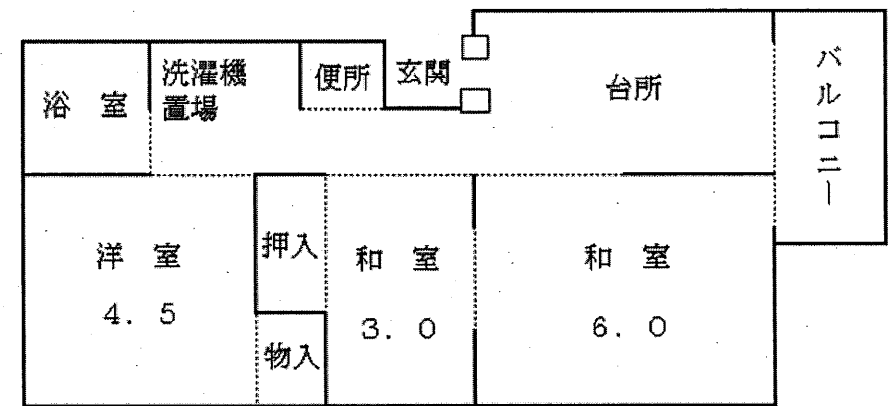


募集住宅コード 1106180964

団地名	中区 基町		
家単区分	家族向け (若年及び子育て世帯向け住宅)		
種別	改良住宅		
住戸番号	106-18-0964		
住宅名	基町第十八アパート964号		
所在地	広島市中区基町18-1-964		
家賃	別紙募集住宅一覧表のとおり		
構造	高層耐火		
建設年度	昭和45年		
階数	20階建の9階		
エレベータ	有		
車いす	無		
間取り	3K (住戸専用面積 41.9平方メートル)		
部屋	和室	6.0 畳	0.0 畳
	洋室	4.5 畳	0.0 畳
	和室	3.0 畳	0.0 畳
	K	3.0 畳	0.0 畳
浴室	浴槽つき 市設置		
風呂	3点給湯		
便所	水洗洋式		
ガス	都市ガス		
方位	西向き (玄関から部屋に向かったの方位)		
クーラー	2箇所設置可能		
倉庫	有 廊下 鍵有		
住宅記事	この階にEVは止まりません。 地域猫活動あり		

団地 の 環 境	交通の便	広島バス横県線(大学病院~横川駅)「基町ショッピングセンター前」下車 徒歩3分。
	児童遊園	2か所, 4・5コア通称コイ広場(すべり台1), 1コア(すべり台1, 砂場1)
	駐車場	有料 (ほぼ満車)
	駐輪場 公共施設	基町小200m, 幟町中1800m。

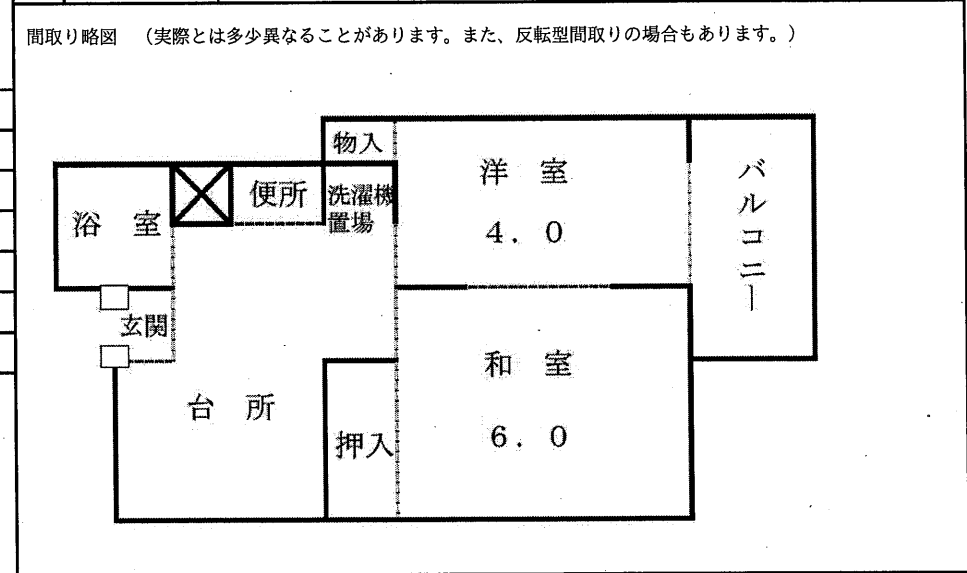
間取り略図 (実際とは多少異なることがあります。また、反転型間取りの場合もあります。)



募集住宅コード 1106181235

団地名	中区 基町		
家単区分	小家族及び単身者向け		
種別	改良住宅		
住戸番号	106-18-1235		
住宅名	基町第十八アパート1235号		
所在地	広島市中区基町18-1-1235		
家賃	別紙募集住宅一覧表のとおり		
構造	高層耐火		
建設年度	昭和44年		
階数	20階建の12階		
エレベータ	有		
車いす	無		
間取り	2K (住戸専用面積 35.9平方メートル)		
部屋	和室	6.0 畳	0.0 畳
	洋室	4.0 畳	0.0 畳
	K	4.0 畳	0.0 畳
	-	0.0 畳	0.0 畳
浴室	浴槽つき 市設置		
風呂	3点給湯		
便所	水洗洋式		
ガス	都市ガス		
方位	西向き (玄関から部屋に向かったの方位)		
クーラー	2箇所設置可能		
倉庫	有 廊下 鍵有		
住宅記事	地域猫活動あり		

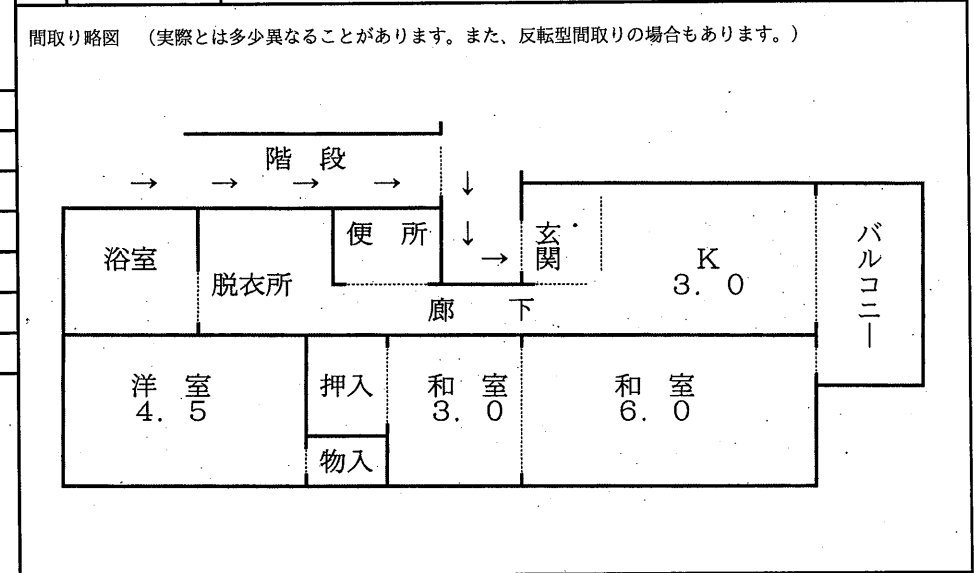
団地の環境	交通の便	広島バス横県線(大学病院~横川駅)「基町ショッピングセンター前」下車 徒歩3分。
	児童遊園	2か所, 4・5コア通称コイ広場(すべり台1), 1コア(すべり台1、砂場1)
	駐車場	有料 (ほぼ満車)
	駐輪場	
	公共施設	基町小200m, 幟町中1800m。



募集住宅コード 1106181311

団地名	中区 基町		
家単区分	家族向け(若年及び子育て世帯向け住宅)		
種別	公営住宅		
住戸番号	106-18-1311		
住宅名	基町第十八アパート1311号		
所在地	広島市中区基町18-1-1311		
家賃	別紙募集住宅一覧表のとおり		
構造	高層耐火		
建設年度	昭和43年		
階数	20階建の13階		
エレベータ	有		
車いす	無		
間取り	3K	(住戸専用面積	41.9平方メートル)
部屋	和室	6.0 畳	- 0.0 畳
	洋室	4.5 畳	- 0.0 畳
	和室	3.0 畳	- 0.0 畳
	K	3.0 畳	- 0.0 畳
浴室	浴槽つき	市設置	
風呂	3点給湯		
便所	水洗洋式		
ガス	都市ガス		
方位	西向き	(玄関から部屋に向かったの方位)	
クーラー	2箇所設置可能		
倉庫	有	廊下	鍵有
住宅記事	この階にEVは止まりません。		

団地の環境	交通の便	広島バス横県線(大学病院~横川駅)「基町ショッピングセンター前」下車 徒歩3分。
	児童遊園	2か所, 4・5コア通称コイ広場(すべり台1), 1コア(すべり台1、砂場1)
	駐車場	有料 (ほぼ満車)
	駐輪場	
公共施設	基町小200m, 鞆町中1800m。	

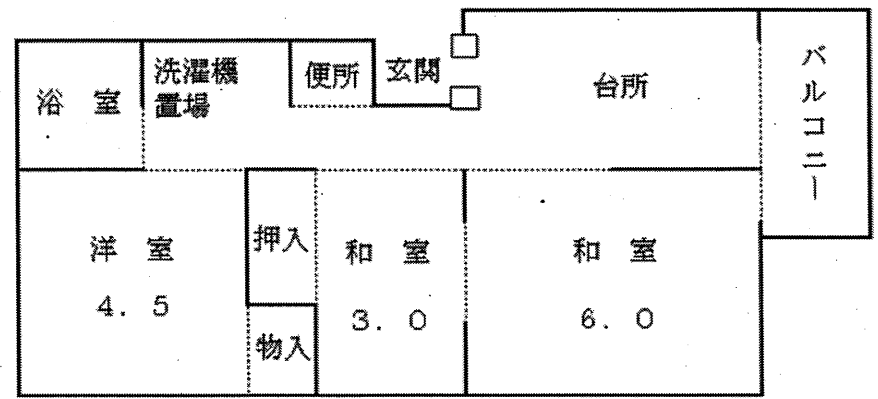


募集住宅コード 1106181351

団地名	中区 基町		
家単区分	家族向け		
種別	改良住宅		
住戸番号	106-18-1351		
住宅名	基町第十八アパート1351号		
所在地	広島市中区基町18-1-1351		
家賃	別紙募集住宅一覧表のとおり		
構造	高層耐火		
建設年度	昭和46年		
階数	20階建の13階		
エレベータ	有		
車いす	無		
間取り	3K (住戸専用面積 41.9平方メートル)		
部屋	和室	6.0 畳	0.0 畳
	洋室	4.5 畳	0.0 畳
	和室	3.0 畳	0.0 畳
	K	3.0 畳	0.0 畳
浴室	浴槽つき	市設置	
風呂	3点給湯		
便所	水洗洋式		
ガス	都市ガス		
方位	西向き	(玄関から部屋に向かっての方位)	
クーラー	2箇所設置可能		
倉庫	有	廊下	鍵有
住宅記事	この階にEVは止まりません。地域猫活動あり		

団地の環境	交通の便	広島バス横県線(大学病院～横川駅)「基町ショッピングセンター前」下車 徒歩3分。
	児童遊園	2か所、4・5コア通称コイ広場(すべり台1)、1コア(すべり台1、砂場1)
	駐車場	有料 (ほぼ満車)
	駐輪場	
公共施設	基町小200m, 幟町中1800m。	

間取り略図 (実際とは多少異なることがあります。また、反転型間取りの場合もあります。)

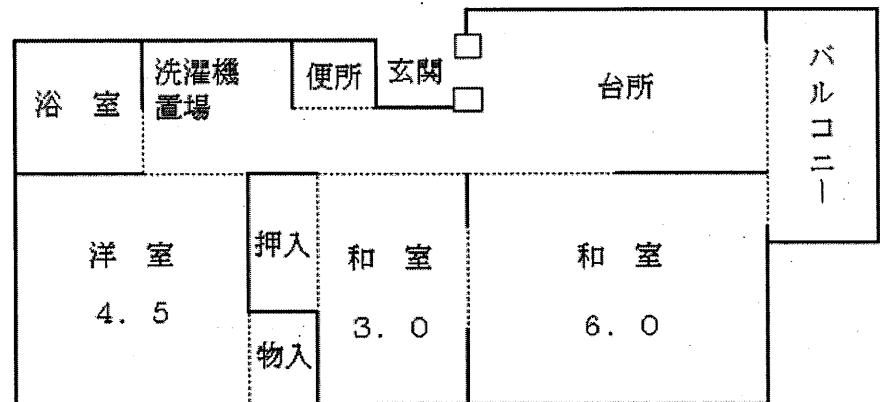


募集住宅コード 1106181352

団地名	中区 基町		
家単区分	家族向け (若年及び子育て世帯向け住宅)		
種別	改良住宅		
住戸番号	106-18-1352		
住宅名	基町第十八アパート1352号		
所在地	広島市中区基町18-1-1352		
家賃	別紙募集住宅一覧表のとおり		
構造	高層耐火		
建設年度	昭和46年		
階数	20階建の13階		
エレベータ	有		
車いす	無		
間取り	3K	(住戸専用面積	41.9平方メートル)
部屋	和室	6.0 畳	- 0.0 畳
	洋室	4.5 畳	- 0.0 畳
	和室	3.0 畳	- 0.0 畳
	K	3.0 畳	- 0.0 畳
浴室	浴槽つき	市設置	
風呂	3点給湯		
便所	水洗洋式		
ガス	都市ガス		
方位	西向き	(玄関から部屋に向かったの方位)	
クーラー	2箇所設置可能		
倉庫	有	廊下	鍵有
住宅記事	この階にEVは止まりません。 地域猫活動あり		

団地の環境	交通の便	広島バス横川線 (大学病院～横川駅) 「基町ショッピングセンター前」下車 徒歩3分。
	児童遊園	2か所, 4・5コア通称コイ広場 (すべり台1), 1コア (すべり台1、砂場1)
	駐車場	有料 (ほぼ満車)
	駐輪場	
公共施設	基町小200m, 鞆町中1800m。	

間取り略図 (実際とは多少異なることがあります。また、反転型間取りの場合もあります。)

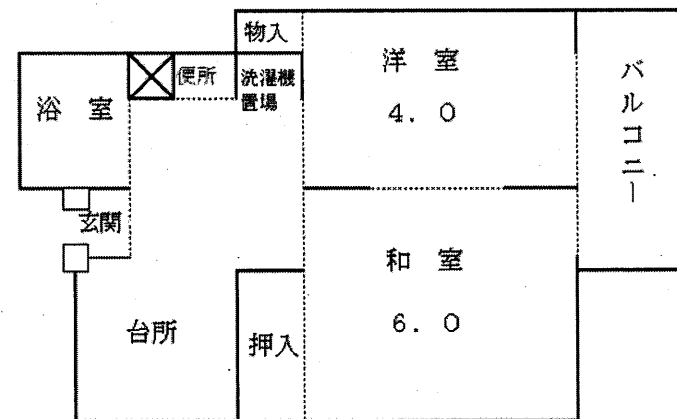


募集住宅コード 1106181456

団地名	中区 基町		
家単区分	小家族及び単身者向け		
種別	改良住宅		
住戸番号	106-18-1456		
住宅名	基町第十八アパート1456号		
所在地	広島市中区基町18-1-1456		
家賃	別紙募集住宅一覧表のとおり		
構造	高層耐火		
建設年度	昭和46年		
階数	20階建の14階		
エレベータ	有		
車いす	無		
間取り	2K (住戸専用面積 35.9平方メートル)		
部屋	和室	6.0 畳	- 0.0 畳
	洋室	4.0 畳	- 0.0 畳
	K	4.0 畳	- 0.0 畳
	-	0.0 畳	- 0.0 畳
浴室	浴槽つき 市設置		
風呂	3点給湯		
便所	水洗洋式		
ガス	都市ガス		
方位	西向き (玄関から部屋に向かったの方位)		
クーラー	2箇所設置可能		
倉庫	有 廊下 鍵有		
住宅記事	地域猫活動あり		

団地環境	交通の便	広島バス横川線(大学病院～横川駅)「基町ショッピングセンター前」下車 徒歩3分。
	児童遊園	2か所, 4・5コア通称コイ広場(すべり台1), 1コア(すべり台1、砂場1)
	駐車場	有料 (ほぼ満車)
	駐輪場	
	公共施設	基町小200m, 幟町中1800m。

間取り略図 (実際とは多少異なることがあります。また、反転型間取りの場合もあります。)

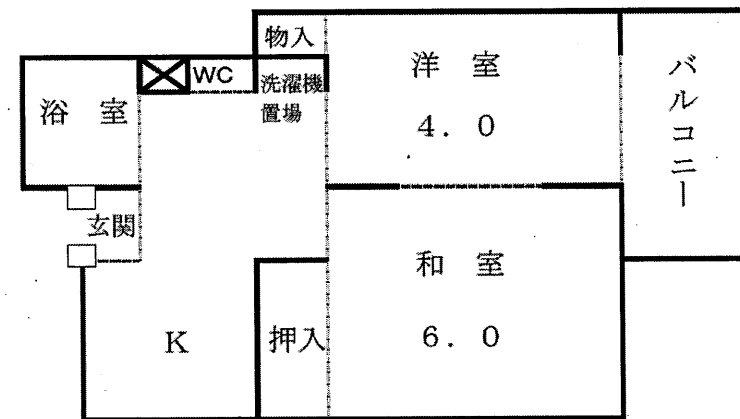


募集住宅コード 1106182074

団地名	中区 基町		
家単区分	小家族及び単身者向け		
種別	改良住宅		
住戸番号	106-18-2074		
住宅名	基町第十八アパート2074号		
所在地	広島市中区基町18-1-2074		
家賃	別紙募集住宅一覧表のとおり		
構造	高層耐火		
建設年度	昭和45年		
階数	20階建の20階		
エレベータ	有		
車いす	無		
間取り	2K (住戸専用面積 37.4平方メートル)		
部屋	和室	6.0 畳	0.0 畳
	洋室	4.0 畳	0.0 畳
	K	4.0 畳	0.0 畳
	-	0.0 畳	0.0 畳
浴室	浴槽つき 市設置		
風呂	3点給湯		
便所	水洗洋式		
ガス	都市ガス		
方位	南向き (玄関から部屋に向かったの方位)		
クーラー	2箇所設置可能		
倉庫	有	廊下	鍵有
住宅記事			

団地の環境	交通の便	広島バス横県線(大学病院~横川駅)「基町ショッピングセンター前」下車 徒歩3分。
	児童遊園	2か所, 4・5コア通称コイ広場(すべり台1), 1コア(すべり台1、砂場1)
	駐車場	有料 (ほぼ満車)
	駐輪場	
公共施設	基町小200m, 鞆町中1800m。	

間取り略図 (実際とは多少異なることがあります。また、反転型間取りの場合もあります。)

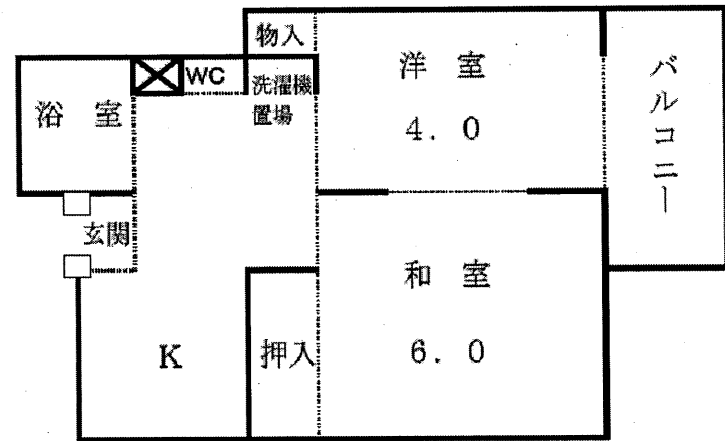


募集住宅コード 1107190227

団地名	中区 基町		
家単区分	小家族及び単身者向け		
種別	改良住宅		
住戸番号	107-19-0227		
住宅名	基町第十九アパート 227号		
所在地	広島市中区基町19-1-227		
家賃	別紙募集住宅一覧表のとおり		
構造	高層耐火		
建設年度	昭和47年		
階数	20階建の2階		
エレベータ	有		
車いす	無		
間取り	2K (住戸専用面積 35.9平方メートル)		
部屋	和室	6.0 畳	0.0 畳
	洋室	4.0 畳	0.0 畳
	K	4.0 畳	0.0 畳
	-	0.0 畳	0.0 畳
浴室	浴槽つき 市設置		
風呂	3点給湯		
便所	水洗洋式		
ガス	都市ガス		
方位	西向き (玄関から部屋に向かったの方位)		
クーラー	2箇所設置可能		
倉庫	有 廊下 鍵有		
住宅記事			

団地の環境	交通の便	広島バス横県線(大学病院~横川駅)「基町ショッピングセンター前」下車 徒歩2分。
	児童遊園	12コアピロティ(すべり台1, ブランコ1, ジャングルジム1)。
	駐車場	有料(ほぼ満車)
	駐輪場	
公共施設	基町小600m, 鞆町中1500m。	

間取り略図 (実際とは多少異なることがあります。また、反転型間取りの場合もあります。)

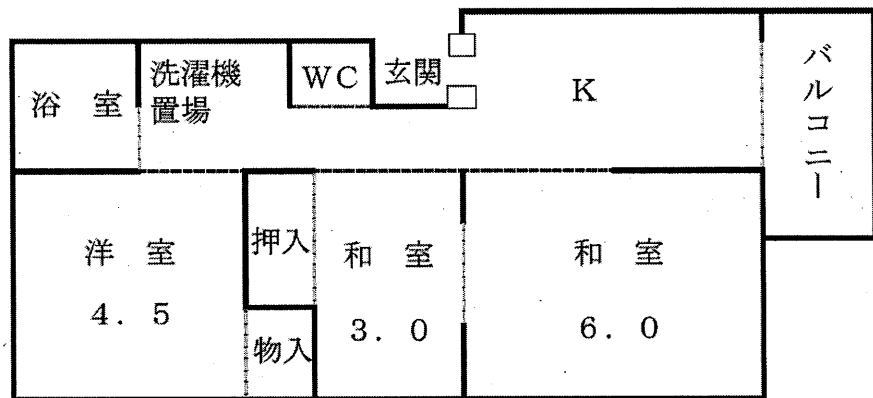


募集住宅コード 1107190524

団地名	中区 基町		
家単区分	家族向け (若年及び子育て世帯向け住宅)		
種別	改良住宅		
住戸番号	107-19-0524		
住宅名	基町第十九アパート524号		
所在地	広島市中区基町19-1-524		
家賃	別紙募集住宅一覧表のとおり		
構造	高層耐火		
建設年度	昭和47年		
階数	20階建の5階		
エレベータ	有		
車いす	無		
間取り	3K (住戸専用面積 41.9平方メートル)		
部屋	和室	6.0 畳	0.0 畳
	洋室	4.5 畳	0.0 畳
	和室	3.0 畳	0.0 畳
	K	3.0 畳	0.0 畳
浴室	浴槽つき 市設置		
風呂	3点給湯		
便所	水洗洋式		
ガス	都市ガス		
方位	西向き (玄関から部屋に向かっての方位)		
クーラー	2箇所設置可能		
倉庫	有 廊下 鍵有		
住宅記事	この階にEVは止まりません。		

団地の環境	交通の便	広島バス横県線 (大学病院~横川駅) 「基町ショッピングセンター前」下車 徒歩2分。
	児童遊園	12コアピロティ (すべり台1, プランコ1, ジャングルジム1)。
	駐車場	有料 (ほぼ満車)
	駐輪場	
公共施設	基町小600m, 織町中1500m。	

間取り略図 (実際とは多少異なることがあります。また、反転型間取りの場合もあります。)

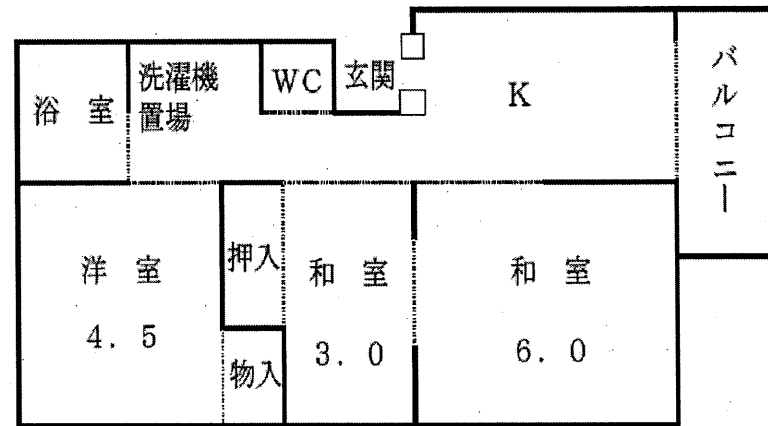


募集住宅コード 1107191129

団地名	中区 基町		
家単区分	家族向け (若年及び子育て世帯向け住宅)		
種別	改良住宅		
住戸番号	107-19-1129		
住宅名	基町第十九アパート1129号		
所在地	広島市中区基町19-1-1129		
家賃	別紙募集住宅一覧表のとおり		
構造	高層耐火		
建設年度	昭和47年		
階数	20階建の11階		
エレベータ	有		
車いす	無		
間取り	3K (住戸専用面積 41.9平方メートル)		
部屋	和室	6.0 畳	0.0 畳
	洋室	4.5 畳	0.0 畳
	和室	3.0 畳	0.0 畳
	K	3.0 畳	0.0 畳
浴室	浴槽つき 市設置		
風呂	3点給湯		
便所	水洗洋式		
ガス	都市ガス		
方位	西向き (玄関から部屋に向かっての方位)		
クーラー	2箇所設置可能		
倉庫	有 廊下 鍵有		
住宅記事	この階にEVは止まりません。		

団地の環境	交通の便	広島バス横県線(大学病院～横川駅)「基町ショッピングセンター前」下車 徒歩2分。
	児童遊園	12コアビロティ(すべり台1, ブランコ1, ジャンブルジム1)。
	駐車場	有料(ほぼ満車)
	公共施設	基町小600m, 鞆町中1500m。

間取り略図 (実際とは多少異なることがあります。また、反転型間取りの場合もあります。)



募集住宅コード 1107191325

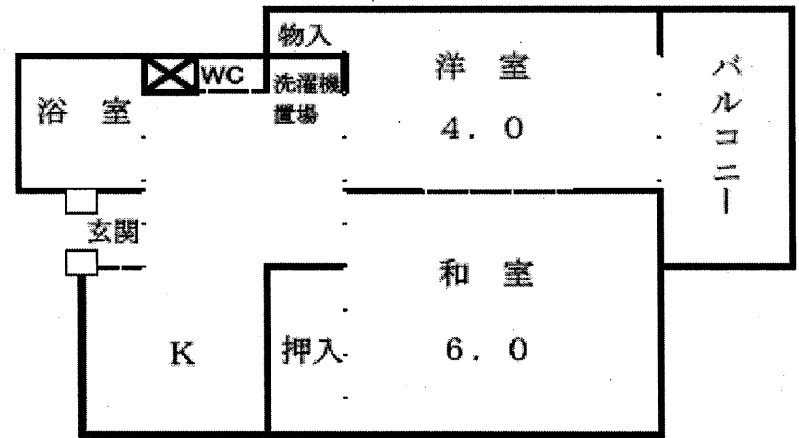
団地名	中区 基町			団 地 の 環 境	交通の便	広島バス横県線(大学病院～横川駅)「基町ショッピングセンター前」下車 徒歩2分。 12コアピロティ(すべり台1, ブランコ1, ジャングルジム1)。 有料(ほぼ満車) 基町小600m, 幟町中1500m。
家単区分	家族向け(若年及び子育て世帯向け住宅)				児童遊園	
種別	改良住宅				駐車場	
住戸番号	107-19-1325				駐輪場	
住宅名	基町第十九アパート1325号				公共施設	
所在地	広島市中区基町19-1-1325					
家賃	別紙募集住宅一覧表のとおり					
構造	高層耐火					
建設年度	昭和47年					
階数	20階建の13階					
エレベータ	有					
車いす	無					
間取り	3K (住戸専用面積 41.9平方メートル)					
部屋	和室	6.0 畳	-		0.0 畳	
	洋室	4.5 畳	-	0.0 畳		
	和室	3.0 畳	-	0.0 畳		
	K	3.0 畳	-	0.0 畳		
浴室	浴槽つき 市設置					
風呂	3点給湯					
便所	水洗洋式					
ガス	都市ガス					
方位	西向き (玄関から部屋に向かったの方位)					
クーラー	2箇所設置可能					
倉庫	有	廊下	鍵有			
住宅記事	この階にEVは止まりません。					
間取り略図 (実際とは多少異なることがあります。また、反転型間取りの場合もあります。)						

募集住宅コード 1107191403

団地名	中区 基町		
家単区分	小家族及び単身者向け		
種別	改良住宅		
住戸番号	107-19-1403		
住宅名	基町第十九アパート1403号		
所在地	広島市中区基町19-1-1403		
家賃	別紙募集住宅一覧表のとおり		
構造	高層耐火		
建設年度	昭和47年		
階数	20階建の14階		
エレベータ	有		
車いす	無		
間取り	2K (住戸専用面積 35.9平方メートル)		
部屋	和室	6.0 畳	- 0.0 畳
	洋室	4.0 畳	- 0.0 畳
	K	4.0 畳	- 0.0 畳
	-	0.0 畳	- 0.0 畳
浴室	浴槽つき 市設置		
風呂	3点給湯		
便所	水洗洋式		
ガス	都市ガス		
方位	南向き (玄関から部屋に向かったの方位)		
クーラー	2箇所設置可能		
倉庫	有	廊下	鍵有
住宅記事			

団地の環境	交通の便	広島バス横県線(大学病院～横川駅)「基町ショッピングセンター前」下車 徒歩2分。
	児童遊園	12コアピロティ(すべり台1, プランコ1, ジャングルジム1)。
	駐車場	有料(ほぼ満車)
	駐輪場	
公共施設	基町小600m, 鞆町中1500m。	

間取り略図 (実際とは多少異なることがあります。また、反転型間取りの場合もあります。)

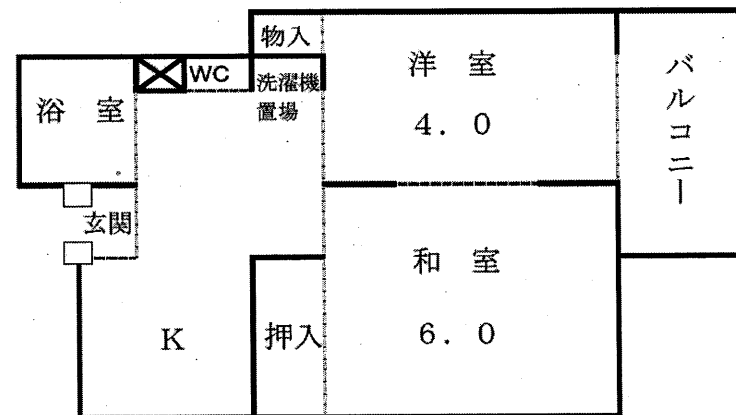


募集住宅コード 1107191414

団地名	中区 基町		
家単区分	小家族及び単身者向け		
種別	改良住宅		
住戸番号	107-19-1414		
住宅名	基町第十九アパート1414号		
所在地	広島市中区基町19-1-1414		
家賃	別紙募集住宅一覧表のとおり		
構造	高層耐火		
建設年度	昭和47年		
階数	20階建の14階		
エレベータ	有		
車いす	無		
間取り	2K (住戸専用面積 35.9平方メートル)		
部屋	和室	6.0 畳	- 0.0 畳
	洋室	4.0 畳	- 0.0 畳
	K	4.0 畳	- 0.0 畳
	-	0.0 畳	- 0.0 畳
浴室	浴槽つき 市設置		
風呂	3点給湯		
便所	水洗洋式		
ガス	都市ガス		
方位	西向き (玄関から部屋に向かったの方位)		
クーラー	2箇所設置可能		
倉庫	有	廊下	鍵有
住宅記事			

団地 の 環 境	交通の便	広島バス横川線(大学病院~横川駅)「基町ショッピングセンター前」下車 徒歩2分。
	児童遊園	12コアビロティ(すべり台1, ブランコ1, ジャングルジム1)。
	駐車場	有料(ほぼ満車)
	駐輪場	
	公共施設	基町小600m, 鞆町中1500m。

間取り略図 (実際とは多少異なることがあります。また、反転型間取りの場合もあります。)

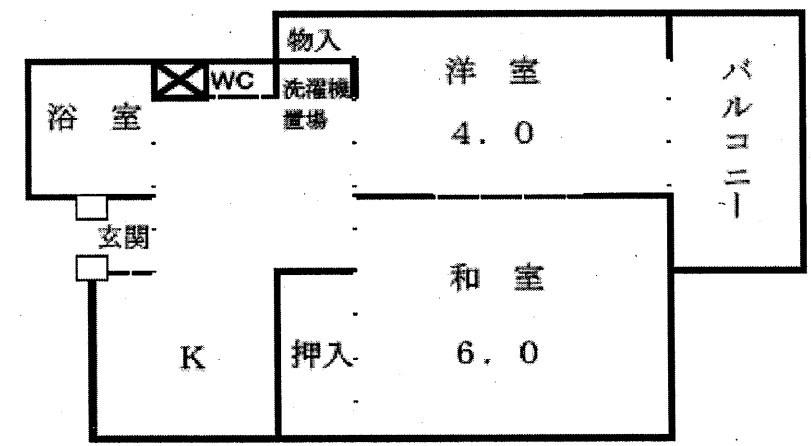


募集住宅コード 1107191423

団地名	中区 基町		
家単区分	小家族及び単身者向け		
種別	改良住宅		
住戸番号	107-19-1423		
住宅名	基町第十九アパート1423号		
所在地	広島市中区基町19-1-1423		
家賃	別紙募集住宅一覧表のとおり		
構造	高層耐火		
建設年度	昭和47年		
階数	20階建の14階		
エレベータ	有		
車いす	無		
間取り	2K (住戸専用面積 35.9平方メートル)		
部屋	和室	6.0 畳	- 0.0 畳
	洋室	4.0 畳	- 0.0 畳
	K	4.0 畳	- 0.0 畳
	-	0.0 畳	- 0.0 畳
浴室	浴槽つき 市設置		
風呂	3点給湯		
便所	水洗洋式		
ガス	都市ガス		
方位	西向き (玄関から部屋に向かつての方位)		
クーラー	2箇所設置可能		
倉庫	有	廊下	鍵有
住宅記事			

団地の環境	交通の便	広島バス横県線(大学病院~横川駅)「基町ショッピングセンター前」下車 徒歩2分。
	児童遊園	12コアピロティ(すべり台1, ブランコ1, ジャングルジム1)。
	駐車場	有料(ほぼ満車)
	駐輪場	
公共施設	基町小600m, 鞆町中1500m。	

間取り略図 (実際とは多少異なることがあります。また、反転型間取りの場合もあります。)

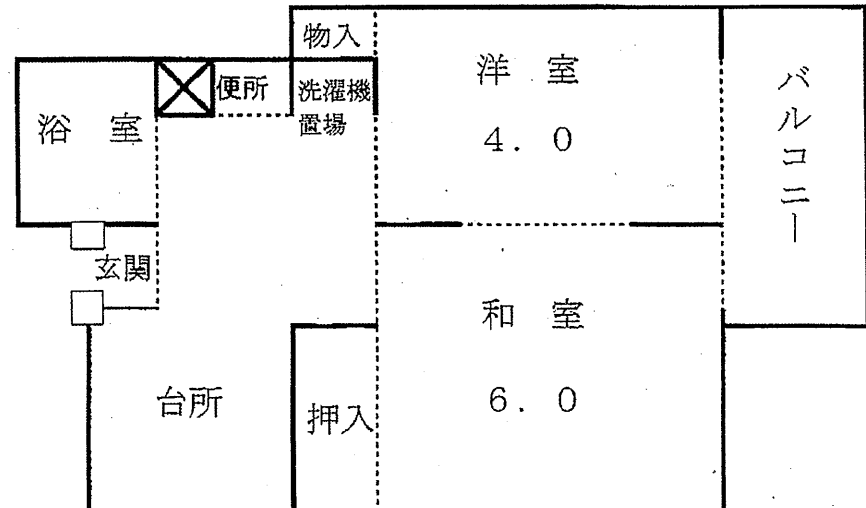


募集住宅コード 1107191536

団地名	中区 基町		
家単区分	小家族及び単身者向け		
種別	改良住宅		
住戸番号	107-19-1536		
住宅名	基町第十九アパート1536号		
所在地	広島市中区基町19-1-1536		
家賃	別紙募集住宅一覧表のとおり		
構造	高層耐火		
建設年度	昭和48年		
階数	20階建の15階		
エレベータ	有		
車いす	無		
間取り	2 K (住戸専用面積 37.4平方メートル)		
部屋	和室	6.0 畳	0.0 畳
	洋室	4.0 畳	0.0 畳
	K	4.0 畳	0.0 畳
	-	0.0 畳	0.0 畳
浴室	浴槽つき 市設置		
風呂	3点給湯		
便所	水洗洋式		
ガス	都市ガス		
方位	南向き (玄関から部屋に向かったの方位)		
クーラー	2箇所設置可能		
倉庫	有 廊下 鍵有		
住宅記事			

団地 の 環 境	交通の便	広島バス横県線(大学病院~横川駅)「基町ショッピングセンター前」下車 徒歩2分。
	児童遊園	12コアピロティ(すべり台1, プランコ1, ジャングルジム1)。
	駐車場	有料(ほぼ満車)
	駐輪場 公共施設	基町小600m, 鞆町中1500m。

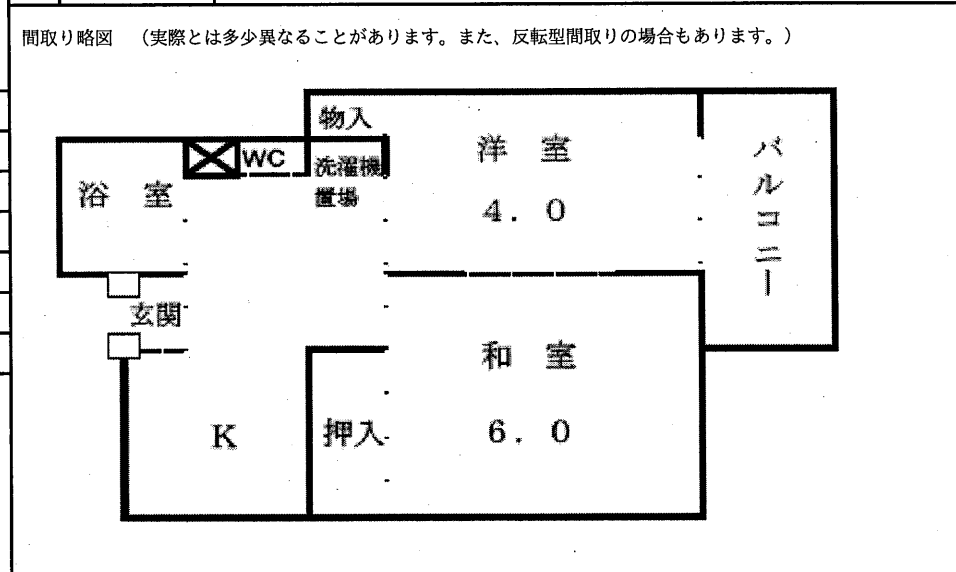
間取り略図 (実際とは多少異なることがあります。また、反転型間取りの場合もあります。)



募集住宅コード 1107191619

団地名	中区 基町		
家単区分	小家族及び単身者向け		
種別	改良住宅		
住戸番号	107-19-1619		
住宅名	基町第十九アパート1619号		
所在地	広島市中区基町19-1-1619		
家賃	別紙募集住宅一覧表のとおり		
構造	高層耐火		
建設年度	昭和47年		
階数	20階建の16階		
エレベータ	有		
車いす	無		
間取り	2K (住戸専用面積 35.9平方メートル)		
部屋	和室	6.0 畳	0.0 畳
	洋室	4.0 畳	0.0 畳
	K	4.0 畳	0.0 畳
	-	0.0 畳	0.0 畳
浴室	浴槽つき 市設置		
風呂	3点給湯		
便所	水洗洋式		
ガス	都市ガス		
方位	西向き (玄関から部屋に向かったの方位)		
クーラー	2箇所設置可能		
倉庫	有 廊下 鍵有		
住宅記事			

団地 の 環 境	交通の便	広島バス横県線(大学病院～横川駅)「基町ショッピングセンター前」下車 徒歩2分。
	児童遊園	12コアピロティ(すべり台1, ブランコ1, ジャングルジム1)。
	駐車場	有料(ほぼ満車)
	駐輪場	
公共施設	基町小600m, 幟町中1500m。	

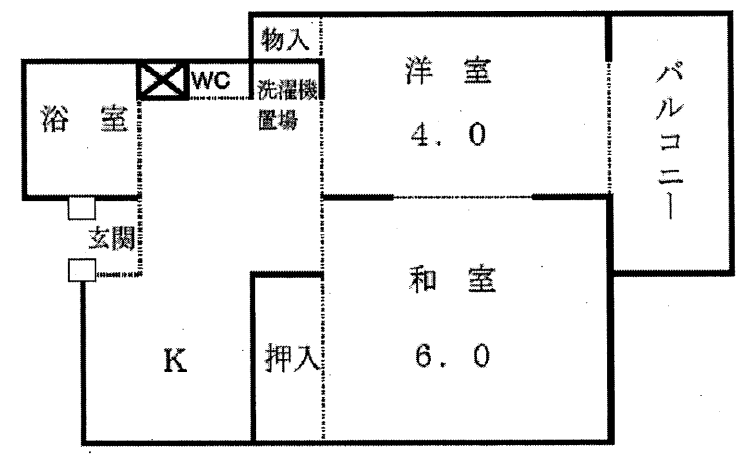


募集住宅コード 1107191630

団地名	中区 基町		
家単区分	小家族及び単身者向け		
種別	改良住宅		
住戸番号	107-19-1630		
住宅名	基町第十九アパート1630号		
所在地	広島市中区基町19-1-1630		
家賃	別紙募集住宅一覧表のとおり		
構造	高層耐火		
建設年度	昭和47年		
階数	20階建の16階		
エレベータ	有		
車いす	無		
間取り	2K (住戸専用面積 35.9平方メートル)		
部屋	和室	6.0 畳	0.0 畳
	洋室	4.0 畳	0.0 畳
	K	4.0 畳	0.0 畳
	-	0.0 畳	0.0 畳
浴室	浴槽つき 市設置		
風呂	3点給湯		
便所	水洗洋式		
ガス	都市ガス		
方位	西向き (玄関から部屋に向かっての方位)		
クーラー	2箇所設置可能		
倉庫	有 廊下 鍵有		
住宅記事			

団地環境	交通の便	広島バス横県線(大学病院～横川駅)「基町ショッピングセンター前」下車 徒歩2分。
	児童遊園	12コアピロティ(すべり台1, プランコ1, ジャングルジム1)。
	駐車場	有料(ほぼ満車)
	公共施設	基町小600m, 鞆町中1500m。

間取り略図 (実際とは多少異なることがあります。また、反転型間取りの場合もあります。)

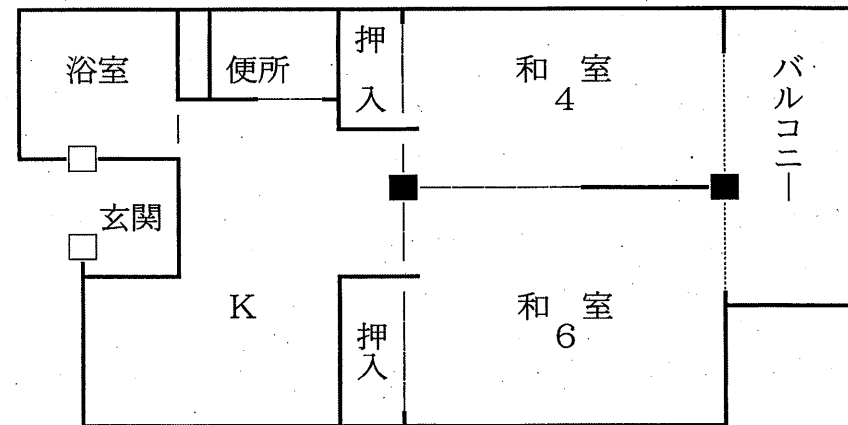


募集住宅コード 1107191940

団地名	中区 基町		
家単区分	小家族及び単身者向け(若年及び子育て世帯向け住宅)		
種別	改良住宅		
住戸番号	107-19-1940		
住宅名	基町第十九アパート1940号		
所在地	広島市中区基町19-1-1940		
家賃	別紙募集住宅一覧表のとおり		
構造	高層耐火		
建設年度	昭和48年		
階数	20階建の19階		
エレベータ	有		
車いす	無		
間取り	2K (住戸専用面積 37.4平方メートル)		
部屋	和室	6.0 畳	0.0 畳
	洋室	4.0 畳	0.0 畳
	K	4.0 畳	0.0 畳
	-	0.0 畳	0.0 畳
浴室	浴槽つき	市設置	
風呂	3点給湯		
便所	水洗洋式		
ガス	都市ガス		
方位	南東向き (玄関から部屋に向かっての方位)		
クーラー	2箇所設置可能		
倉庫	有	廊下	鍵有
住宅記事			

団地の環境	交通の便	広島バス横県線(大学病院~横川駅)「基町ショッピングセンター前」下車 徒歩2分。
	児童遊園	12コアビロティ(すべり台1, ブランコ1, ジャングルジム1)。
	駐車場	有料(ほぼ満車)
	駐輪場	
公共施設	基町小600m, 鞆町中1500m。	

間取り略図 (実際とは多少異なることがあります。また、反転型間取りの場合もあります。)



募集住宅コード 1108200505

団地名	中区 基町		
家単区分	家族向け (若年及び子育て世帯向け住宅)		
種別	公営住宅		
住戸番号	108-20-0505		
住宅名	基町第二十アパート505号		
所在地	広島市中区基町20-1-505		
家賃	別紙募集住宅一覧表のとおり		
構造	高層耐火		
建設年度	昭和46年		
階数	18階建の5階		
エレベータ	有		
車いす	無		
間取り	3K (住戸専用面積 41.9平方メートル)		
部屋	和室	6.0 畳	0.0 畳
	洋室	4.5 畳	0.0 畳
	和室	3.0 畳	0.0 畳
	K	3.0 畳	0.0 畳
浴室	浴槽つき 市設置		
風呂	3点給湯		
便所	水洗洋式		
ガス	都市ガス		
方位	西向き (玄関から部屋に向かったの方位)		
クーラー	2箇所設置可能		
倉庫	有 廊下 鍵有		
住宅記事	この階にEVは止まりません。		

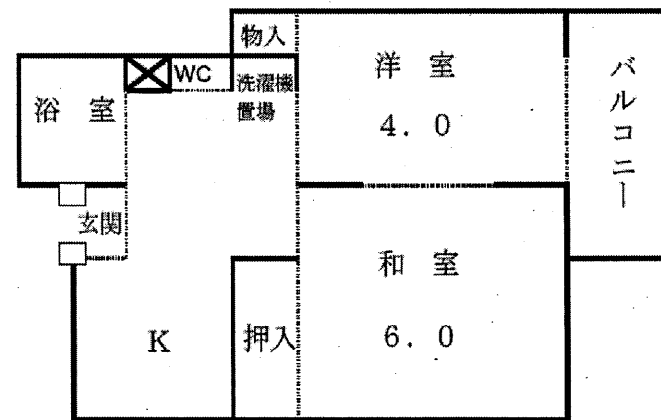
団地の環境	交通の便	広島バス横県線(大学病院~横川駅)「基町ショッピングセンター前」下車 徒歩2分。
	児童遊園	
駐車場	有料(ほぼ満車)	
駐輪場		
公共施設	基町小150m, 幟町中1500m。	
間取り略図 (実際とは多少異なることがあります。また、反転型間取りの場合もあります。)		
<p>The diagram shows a rectangular floor plan. At the top left is a bathroom (浴室). To its right is a laundry area (洗濯機置場). Further right is a WC and an entrance (玄関). To the right of the entrance is a kitchen (K). Below the bathroom is a living room (洋室) with 4.5 tatami. To the right of the living room is a hallway (押入) with a closet (物入). To the right of the hallway are two bedrooms (和室), one with 3.0 tatami and one with 6.0 tatami. On the far right is a balcony (バルコニー).</p>		

募集住宅コード 1108200637

団地名	中区 基町		
家単区分	小家族及び単身者向け		
種別	公営住宅		
住戸番号	108-20-0637		
住宅名	基町第二十アパート637号		
所在地	広島市中区基町20-1-637		
家賃	別紙募集住宅一覧表のとおり		
構造	高層耐火		
建設年度	昭和47年		
階数	18階建の6階		
エレベータ	有		
車いす	無		
間取り	2K (住戸専用面積 35.9平方メートル)		
部屋	和室	6.0 畳	0.0 畳
	洋室	4.0 畳	0.0 畳
	K	4.0 畳	0.0 畳
	-	0.0 畳	0.0 畳
浴室	浴槽つき 市設置		
風呂	3点給湯		
便所	水洗洋式		
ガス	都市ガス		
方位	南向き (玄関から部屋に向かっての方位)		
クーラー	2箇所設置可能		
倉庫	有 廊下 鍵有		
住宅記事			

団地環境	交通の便	広島バス横県線(大学病院~横川駅)「基町ショッピングセンター前」下車 徒歩2分。
	児童遊園	
	駐車場	有料(ほぼ満車)
	駐輪場	
公共施設	基町小150m, 鞆町中1500m。	

間取り略図 (実際とは多少異なることがあります。また、反転型間取りの場合もあります。)

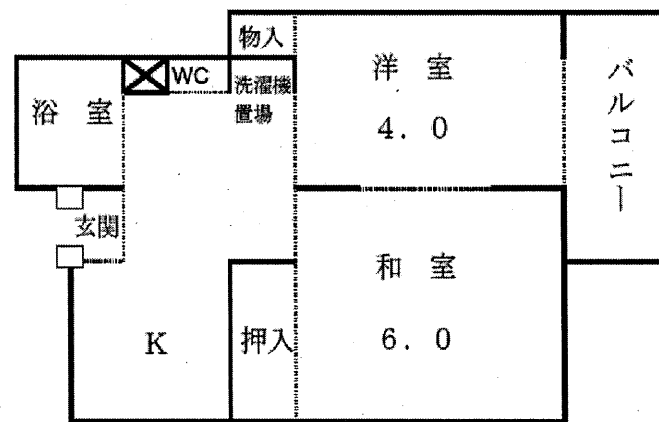


募集住宅コード 1108200838

団地名	中区 基町		
家単区分	小家族及び単身者向け		
種別	公営住宅		
住戸番号	108-20-0838		
住宅名	基町第二十アパート 838号		
所在地	広島市中区基町20-1-838		
家賃	別紙募集住宅一覧表のとおり		
構造	高層耐火		
建設年度	昭和47年		
階数	18階建の8階		
エレベータ	有		
車いす	無		
間取り	2K (住戸専用面積 35.9平方メートル)		
部屋	和室	6.0 畳	- 0.0 畳
	洋室	4.0 畳	- 0.0 畳
	K	4.0 畳	- 0.0 畳
	-	0.0 畳	- 0.0 畳
浴室	浴槽つき	市設置	
風呂	3点給湯		
便所	水洗洋式		
ガス	都市ガス		
方位	南向き (玄関から部屋に向かっての方位)		
クーラー	2箇所設置可能		
倉庫	有	廊下	鍵有
住宅記事			

団地の環境	交通の便	広島バス横県線(大学病院~横川駅)「基町ショッピングセンター前」下車 徒歩2分。
	児童遊園	
団地の環境	駐車場	有料(ほぼ満車)
	駐輪場	
団地の環境	公共施設	基町小150m, 幟町中1500m。

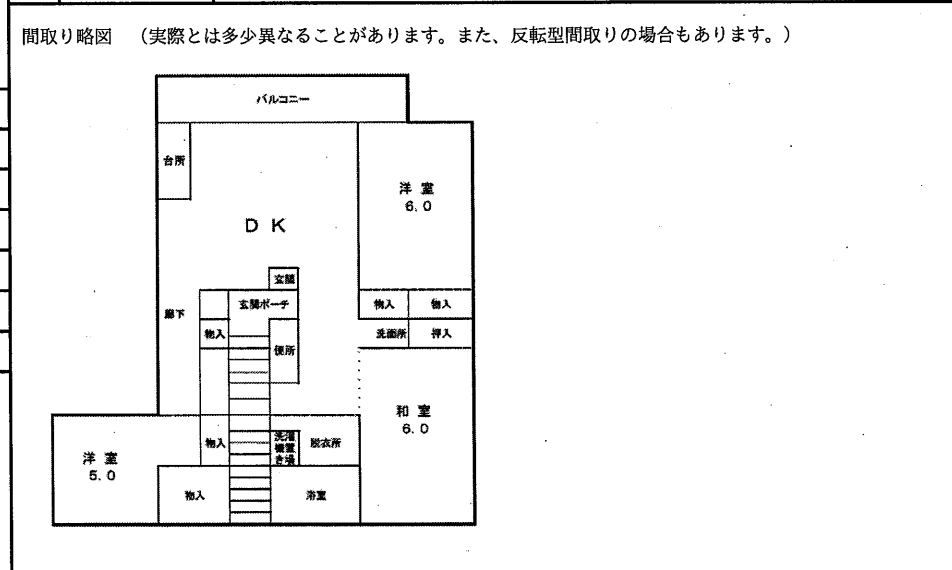
間取り略図 (実際とは多少異なることがあります。また、反転型間取りの場合もあります。)



募集住宅コード 1108201149

団地名	中区 基町		
家単区分	多家族向け (若年及び子育て世帯向け住宅)		
種別	公営住宅		
住戸番号	108-20-1149		
住宅名	基町第二十アパート 1149号		
所在地	広島市中区基町 20-1-1149		
家賃	別紙募集住宅一覧表のとおり		
構造	高層耐火		
建設年度	昭和50年		
階数	18階建の11階		
エレベータ	有		
車いす	無		
間取り	3DK (住戸専用面積 66.2平方メートル)		
部屋	洋室	6.0 畳	0.0 畳
	和室	6.0 畳	0.0 畳
	洋室	5.0 畳	0.0 畳
	DK	6.0 畳	0.0 畳
浴室	浴槽つき 市設置		
風呂	3点給湯		
便所	水洗洋式		
ガス	都市ガス		
方位	西向き (玄関から部屋に向かっての方位)		
クーラー	4箇所設置可能		
倉庫	有 廊下 鍵有		
住宅記事	この階にEVは止まりません。		

団地の環境	交通の便	広島バス横県線 (大学病院～横川駅) 「基町ショッピングセンター前」下車 徒歩2分。
	児童遊園	
	駐車場	有料 (ほぼ満車)
	駐輪場	
公共施設	基町小150m, 鞆町中1500m。	

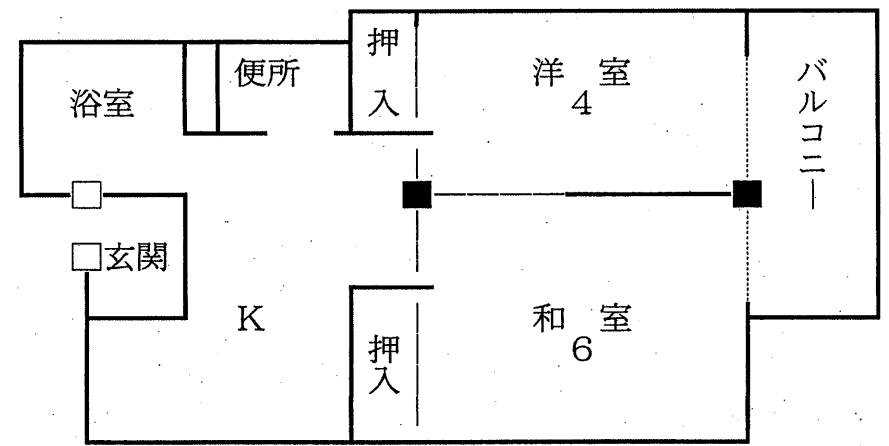


募集住宅コード 1108201236

団地名	中区 基町		
家単区分	小家族及び単身者向け (若年及び子育て世帯向け住宅)		
種別	公営住宅		
住戸番号	108-20-1236		
住宅名	基町第二十アパート1236号		
所在地	広島市中区基町20-1-1236		
家賃	別紙募集住宅一覧表のとおり		
構造	高層耐火		
建設年度	昭和47年		
階数	18階建の12階		
エレベータ	有		
車いす	無		
間取り	2K	(住戸専用面積	35.9平方メートル)
部屋	和室	6.0 畳	- 0.0 畳
	洋室	4.0 畳	- 0.0 畳
	K	4.0 畳	- 0.0 畳
	-	0.0 畳	- 0.0 畳
浴室	浴槽つき	市設置	
風呂	3点給湯		
便所	水洗洋式		
ガス	都市ガス		
方位	南向き	(玄関から部屋に向かったの方位)	
クーラー	2箇所設置可能		
倉庫	有	廊下	鍵有
住宅記事			

団地の環境	交通の便	広島バス横県線(大学病院~横川駅)「基町ショッピングセンター前」下車 徒歩2分。
	児童遊園	
	駐車場	有料(ほぼ満車)
	駐輪場	
公共施設	基町小150m, 幟町中1500m。	

間取り略図 (実際とは多少異なることがあります。また、反転型間取りの場合もあります。)

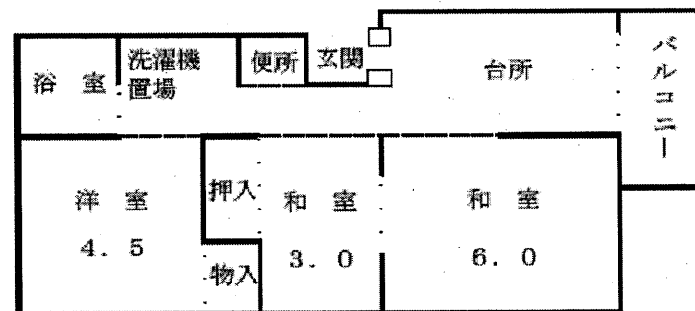


募集住宅コード 1108201331

団地名	中区 基町		
家単区分	家族向け (若年及び子育て世帯向け住宅)		
種別	公営住宅		
住戸番号	108-20-1331		
住宅名	基町第二十アパート1331号		
所在地	広島市中区基町20-1-1331		
家賃	別紙募集住宅一覧表のとおり		
構造	高層耐火		
建設年度	昭和46年		
階数	18階建の13階		
エレベータ	有		
車いす	無		
間取り	3K	(住戸専用面積	41.9平方メートル)
部屋	和室	6.0 畳	- 0.0 畳
	洋室	4.5 畳	- 0.0 畳
	和室	3.0 畳	- 0.0 畳
	K	3.0 畳	- 0.0 畳
浴室	浴槽つき	市設置	
風呂	3点給湯		
便所	水洗洋式		
ガス	都市ガス		
方位	南向き (玄関から部屋に向かったの方位)		
クーラー	2箇所設置可能		
倉庫	有	廊下	鍵有
住宅記事	この階にEVは止まりません。		

団地 の 環 境	交通の便	広島バス横県線(大学病院~横川駅)「基町ショッピングセンター前」下車 徒歩2分。
	児童遊園	
	駐車場	有料(ほぼ満車)
	駐輪場	
公共施設	基町小150m, 鞆町中1500m。	

間取り略図 (実際とは多少異なることがあります。また、反転型間取りの場合もあります。)

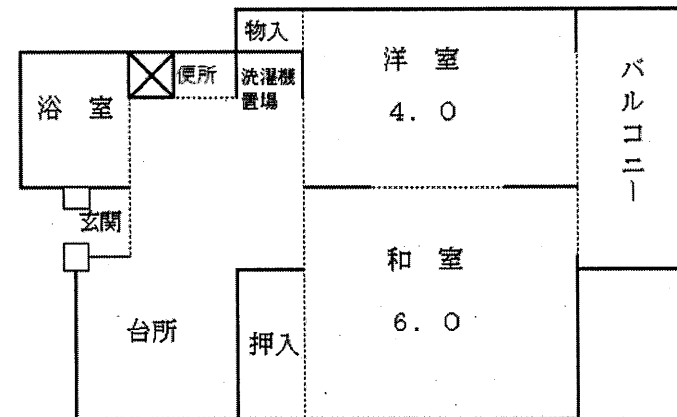


募集住宅コード 1108201452

団地名	中区 基町		
家単区分	小家族及び単身者向け (若年及び子育て世帯向け住宅)		
種別	公営住宅		
住戸番号	108-20-1452		
住宅名	基町第二十アパート1452号		
所在地	広島市中区基町20-1-1452		
家賃	別紙募集住宅一覧表のとおり		
構造	高層耐火		
建設年度	昭和50年		
階数	18階建の14階		
エレベータ	有		
車いす	無		
間取り	2K (住戸専用面積 35.9平方メートル)		
部屋	和室	6.0 畳	- 0.0 畳
	洋室	4.0 畳	- 0.0 畳
	K	4.0 畳	- 0.0 畳
	-	0.0 畳	- 0.0 畳
浴室	浴槽つき 市設置		
風呂	3点給湯		
便所	水洗洋式		
ガス	都市ガス		
方位	西向き (玄関から部屋に向かったの方位)		
クーラー	2箇所設置可能		
倉庫	有 廊下	鍵有	
住宅記事			

団地環境	交通の便	広島バス横県線(大学病院~横川駅)「基町ショッピングセンター前」下車 徒歩2分。
	児童遊園	
	駐車場	有料(ほぼ満車)
	駐輪場	
公共施設	公共施設	基町小150m, 鞆町中1500m。

間取り略図 (実際とは多少異なることがあります。また、反転型間取りの場合もあります。)

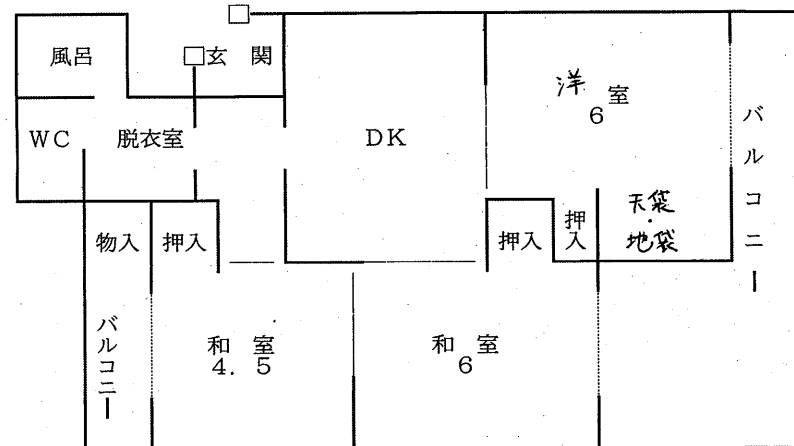


募集住宅コード 1135090103

団地名	中区 江波みなと西住宅		
家単区分	家族向け		
種別	公営住宅		
住戸番号	135-09-0103		
住宅名	江波みなと西住宅9号棟103号		
所在地	広島市中区江波西一丁目23-9-103		
家賃	別紙募集住宅一覧表のとおり		
構造	中層耐火		
建設年度	昭和59年		
階数	4階建の1階		
エレベータ	無		
車いす	無		
間取り	3DK (住戸専用面積 58.3平方メートル)		
部屋	洋室	6.0 畳	0.0 畳
	和室	6.0 畳	0.0 畳
	和室	4.5 畳	0.0 畳
	DK	6.0 畳	0.0 畳
浴室	浴槽つき 市設置		
風呂	給湯式(追炊付)		
便所	水洗洋式		
ガス	都市ガス		
方位	南向き (玄関から部屋に向かっての方位)		
クーラー	2箇所設置可能		
倉庫	有 敷地内 鍵有		
住宅記事	警戒区域		

団地の環境	交通の便	広電江波線「江波車庫」終点下車 徒歩5分。
	児童遊園	すべり台1, 砂場1, 平均台1, アドベンチャートリム1, 小動物(リス, カバ, タヌキ)
	駐車場	附設駐車場
	駐輪場	
公共施設	舟入小840m, 江波中150m。	

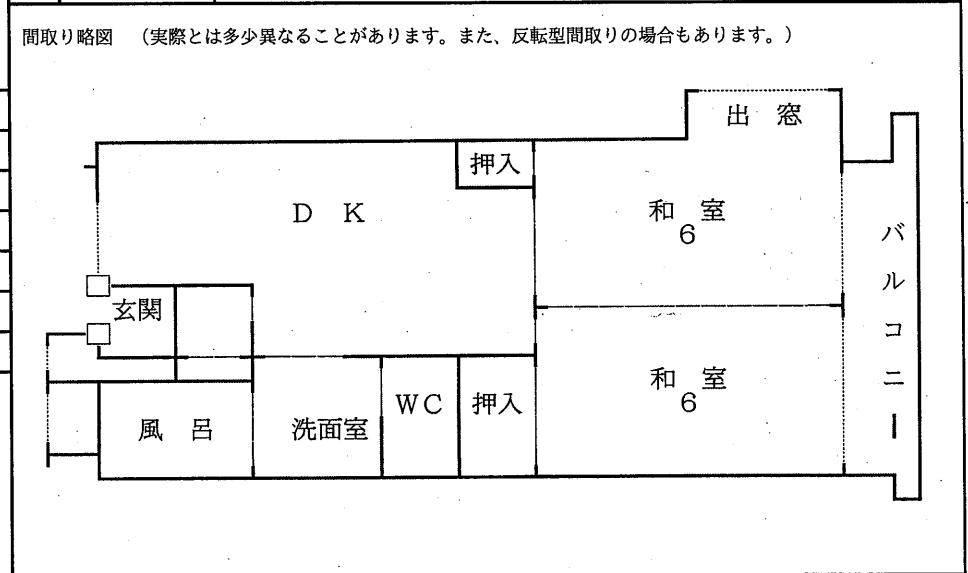
間取り略図 (実際とは多少異なることがあります。また、反転型間取りの場合もあります。)



募集住宅コード 1150010210

団地名	中区 吉島東住宅		
家単区分	小家族及び単身者向け		
種別	公営住宅		
住戸番号	150-01-0210		
住宅名	吉島東住宅210号		
所在地	広島市中区吉島東一丁目27-26-210		
家賃	別紙募集住宅一覧表のとおり		
構造	高層耐火		
建設年度	平成1年		
階数	13階建の2階		
エレベータ	有		
車いす	無		
間取り	2DK (住戸専用面積 49.5平方メートル)		
部屋	和室	6.0 畳	0.0 畳
	和室	6.0 畳	0.0 畳
	DK	7.0 畳	0.0 畳
	-	0.0 畳	0.0 畳
浴室	浴槽つき 市設置		
風呂	給湯式 (追炊付)		
便所	水洗洋式		
ガス	都市ガス		
方位	南向き (玄関から部屋に向かっての方位)		
クーラー	1箇所設置可能		
倉庫	有 廊下 鍵有		
住宅記事			

団地の環境	交通の便	広島バス吉島線 (広島駅~紙屋町~吉島営業所) 「吉島二丁目」バス停下車 徒歩2分
	児童遊園	有り
	駐車場	有料
	駐輪場	有り
	公共施設	吉島小学校280m, 吉島中学校300m

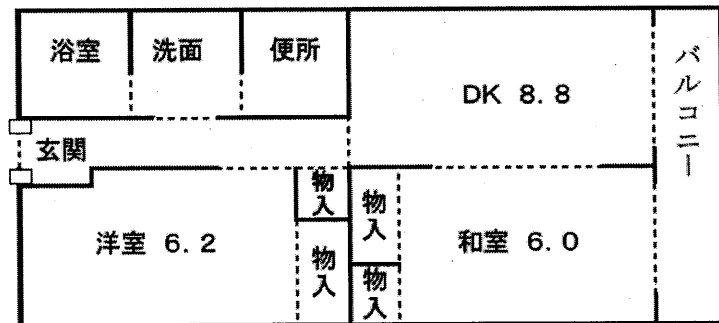


募集住宅コード 1152020609

団地名	中区 吉島住宅		
家単区分	小家族及び単身者向け		
種別	公営住宅		
住戸番号	152-02-0609		
住宅名	吉島住宅B棟609号		
所在地	広島市中区吉島新町一丁目23-16-609		
家賃	別紙募集住宅一覧表のとおり		
構造	高層耐火		
建設年度	平成27年		
階数	7階建の6階		
エレベータ	有		
車いす	無		
間取り	2DK (住戸専用面積 55.2平方メートル)		
部屋	DK	8.8 畳	- 0.0 畳
	洋室	6.2 畳	- 0.0 畳
	和室	6.0 畳	- 0.0 畳
	-	0.0 畳	- 0.0 畳
浴室	浴槽つき 市設置		
風呂	3点給湯		
便所	水洗洋式		
ガス	都市ガス		
方位	南向き (玄関から部屋に向かっての方位)		
クーラー	3箇所設置可能		
倉庫	有	廊下(玄関横)	鍵有
住宅記事			

団地の環境	交通の便	広島バス吉島線(広島駅~紙屋町~吉島営業所)「吉島アパート前」バス停下車徒歩約2分
	児童遊園	
	駐車場	A棟26区画、B棟36区画、C棟33区画
	駐輪場	有り
公共施設		吉島東小学校 約400m、吉島中学校 約700m、吉島東公園 約750m

間取り略図 (実際とは多少異なることがあります。また、反転型間取りの場合もあります。)



募集住宅コード 1152030303

団地名	中区 吉島住宅		
家単区分	家族向け		
種別	公営住宅		
住戸番号	152-03-0303		
住宅名	吉島住宅C棟303号		
所在地	広島市中区吉島新町一丁目26-19-303		
家賃	別紙募集住宅一覧表のとおり		
構造	高層耐火		
建設年度	平成25年		
階数	7階建の3階		
エレベータ	有		
車いす	無		
間取り	3DK (住戸専用面積 65.9平方メートル)		
部屋	DK	9.3 畳	- 0.0 畳
	洋室	5.7 畳	- 0.0 畳
	洋室	5.4 畳	- 0.0 畳
	和室	6.0 畳	- 0.0 畳
浴室	浴槽つき 市設置		
風呂	3点給湯		
便所	水洗洋式		
ガス	都市ガス		
方位	南向き (玄関から部屋に向かったの方位)		
クーラー	4箇所設置可能		
倉庫	有 廊下部分 鍵有		
住宅記事			

団地の環境	交通の便	広島バス吉島線 (広島駅~紙屋町~吉島営業所) 「吉島アパート前」バス停下車徒歩約2分
	児童遊園	
	駐車場	A棟26区画、B棟36区画、C棟33区画
	駐輪場	有り
公共施設	吉島東小学校 約400m、吉島中学校 約700m、吉島東公園 約750m	

間取り略図 (実際とは多少異なることがあります。また、反転型間取りの場合もあります。)

