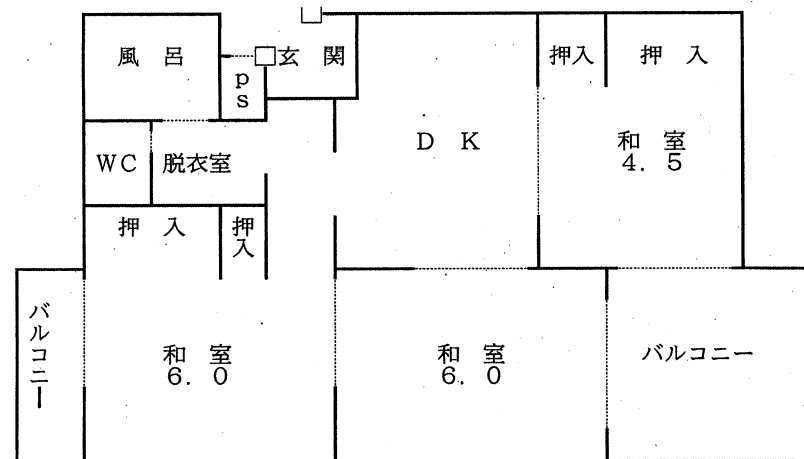


募集住宅コード 3312020204

団地名	南区 皆実平和住宅		
家単区分	家族向け		
種別	公営住宅		
住戸番号	312-02-0204		
住宅名	皆実平和住宅 2号棟 204号		
所在地	広島市南区皆実町一丁目2-2-204		
家賃	別紙募集住宅一覧表のとおり		
構造	中層耐火		
建設年度	昭和57年		
階数	5階建の2階		
エレベータ	無		
車いす	無		
間取り	3DK (住戸専用面積 56.3平方メートル)		
部屋	和室	6.0 畳	0.0 畳
	和室	6.0 畳	0.0 畳
	和室	4.5 畳	0.0 畳
	DK	6.0 畳	0.0 畳
浴室	浴槽つき 市設置		
風呂	バランス式		
便所	水洗洋式		
ガス	都市ガス		
方位	南向き (玄関から部屋に向かったの方位)		
クーラー	2箇所設置可能		
倉庫	有 地下(南京錠取付可) 鍵有		
住宅記事			

団地の環境	交通の便	国道2号線、「皆実町一丁目」バス停下車 300m, 広電比治山線「南区役所前」電停下車 480m。
	児童遊園	あり。
	駐車場	附設駐車場82区画
	駐輪場	12か所, 約138台分。
公共施設	南区役所200m, 皆実小200m, 翠町中1100m, 皆実高校200m。	

間取り略図 (実際とは多少異なることがあります。また、反転型間取りの場合もあります。)

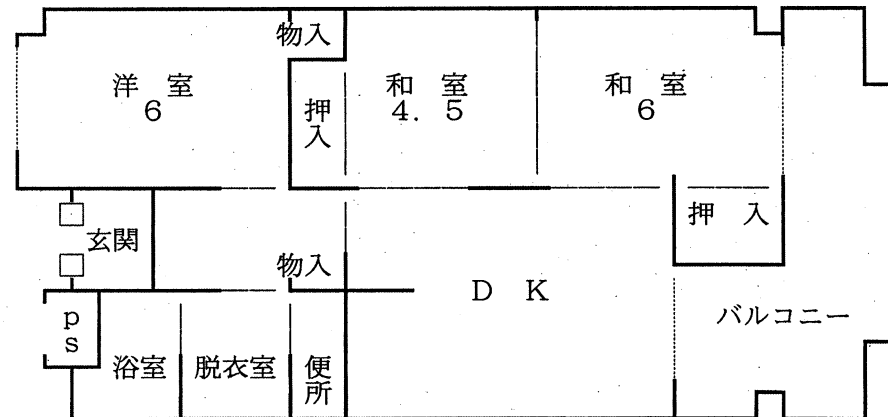


募集住宅コード 3342010509

団地名	南区 宇品東住宅		
家単区分	家族向け		
種別	公営住宅		
住戸番号	342-01-0509		
住宅名	宇品東住宅509号		
所在地	広島市南区宇品東三丁目5-9-509		
家賃	別紙募集住宅一覧表のとおり		
構造	高層耐火		
建設年度	昭和60年		
階数	10階建の5階		
エレベータ	有		
車いす	無		
間取り	3DK (住戸専用面積 61.2平方メートル)		
部屋	和室	6.0 畳	0.0 畳
	和室	4.5 畳	0.0 畳
	洋室	6.0 畳	0.0 畳
	DK	7.5 畳	0.0 畳
浴室	浴槽つき 市設置		
風呂	給湯式(追炊付)		
便所	水洗洋式		
ガス	都市ガス		
方位	東向き (玄関から部屋に向かったの方位)		
クーラー	3箇所設置可能		
倉庫	無 鍵無		
住宅記事	改善工事済み住宅		

団地の環境	交通の便	広電バス「中国自動車学校前」下車 400m。
	児童遊園	あり。
	駐車場	附設駐車場44区画(内1区画は軽専用)現在満車状態
	駐輪場	1か所132台分。
公共施設	宇品東小1200m, 宇品中200m, 県立広島病院1100m, 宇品東保育園900m。	

間取り略図 (実際とは多少異なることがあります。また、反転型間取りの場合もあります。)

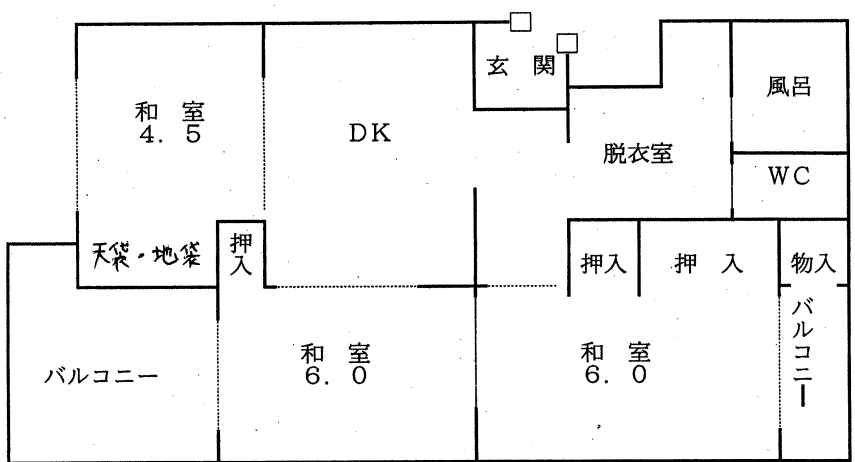


募集住宅コード 3343010201

団地名	南区 宇品神田住宅		
家単区分	家族向け		
種別	公営住宅		
住戸番号	343-01-0201		
住宅名	宇品神田住宅1号棟201号		
所在地	広島市南区宇品神田五丁目1-25-201		
家賃	別紙募集住宅一覧表のとおり		
構造	中層耐火		
建設年度	昭和56年		
階数	5階建の2階		
エレベータ	無		
車いす	無		
間取り	3DK (住戸専用面積 61.3平方メートル)		
部屋	和室	6.0 畳	0.0 畳
	和室	6.0 畳	0.0 畳
	和室	4.5 畳	0.0 畳
	DK	6.0 畳	0.0 畳
浴室	浴槽つき 市設置		
風呂	バランス式		
便所	水洗洋式		
ガス	都市ガス		
方位	南向き (玄関から部屋に向かったの方位)		
クーラー	2箇所設置可能		
倉庫	有 地下(南京錠取付可)		鍵有
住宅記事			

団地の環境	交通の便	広電広島港線「宇品四丁目」電停下車 300m。
	児童遊園	あり。
	駐車場	附設駐車場24区画。
	駐輪場	2か所, 約35台分。
公共施設	宇品東小300m, 宇品中900m, 宇品東保育園400m。	

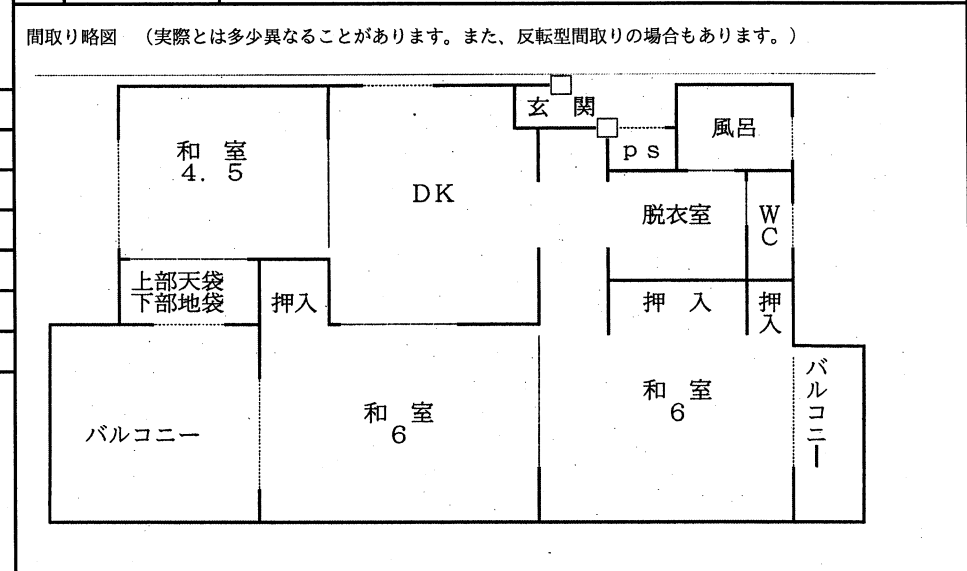
間取り略図 (実際とは多少異なることがあります。また、反転型間取りの場合もあります。)



募集住宅コード 3344010402

団地名	南区 宇品あかつき住宅		
家単区分	家族向け		
種別	公営住宅		
住戸番号	344-01-0402		
住宅名	宇品あかつき住宅1号棟402号		
所在地	広島市南区宇品神田五丁目15-1-402		
家賃	別紙募集住宅一覧表のとおり		
構造	中層耐火		
建設年度	昭和56年		
階数	4階建の4階		
エレベータ	無		
車いす	無		
間取り	3DK (住戸専用面積 56.3平方メートル)		
部屋	和室	6.0 畳	0.0 畳
	和室	6.0 畳	0.0 畳
	和室	4.5 畳	0.0 畳
	DK	6.0 畳	0.0 畳
浴室	浴槽つき 市設置		
風呂	バランス式		
便所	水洗洋式		
ガス	都市ガス		
方位	南向き (玄関から部屋に向かっての方位)		
クーラー	2箇所設置可能		
倉庫	有 地下(南京錠取付可) 鍵有		
住宅記事			

団地環境	交通の便	広電広島港線「宇品五丁目」電停下車 200m
	児童遊園	あり
	駐車場	附設駐車場43区画
	駐輪場	4か所, 約80台分
公共施設	宇品東小隣接, 宇品中1200m, 宇品東保育園700m	

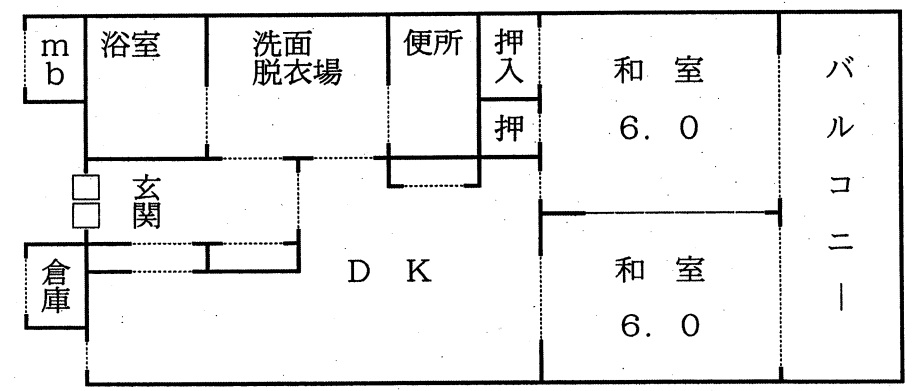


募集住宅コード 3374020104

団地名	南区 仁保宮の脇住宅		
家単区分	小家族及び単身者向け		
種別	公営住宅		
住戸番号	374-02-0104		
住宅名	仁保宮の脇住宅 2号棟 104号		
所在地	広島市南区西本浦町 5-3-104		
家賃	別紙募集住宅一覧表のとおり		
構造	中層耐火		
建設年度	平成11年		
階数	3階建の1階		
エレベータ	有		
車いす	無		
間取り	2DK (住戸専用面積 56.7平方メートル)		
部屋	和室	6.0 畳	0.0 畳
	和室	6.0 畳	0.0 畳
	DK	11.0 畳	0.0 畳
	-	0.0 畳	0.0 畳
浴室	浴槽つき 市設置		
風呂	3点給湯		
便所	水洗洋式		
ガス	都市ガス		
方位	南東向き (玄関から部屋に向かったの方位)		
クーラー	3箇所設置可能		
倉庫	有 廊下 鍵有		
住宅記事			

団地の環境	交通の便	広電バスほか「市立工業高校入口」下車 1号棟800m。2号棟700m。
	児童遊園	あり。
	駐車場	附設駐車場23区画。(1号棟12区画、2号棟11区画)
	駐輪場 公共施設	あり。 黄金山小学校500m, 仁保中学校1,500m。

間取り略図 (実際とは多少異なることがあります。また、反転型間取りの場合もあります。)

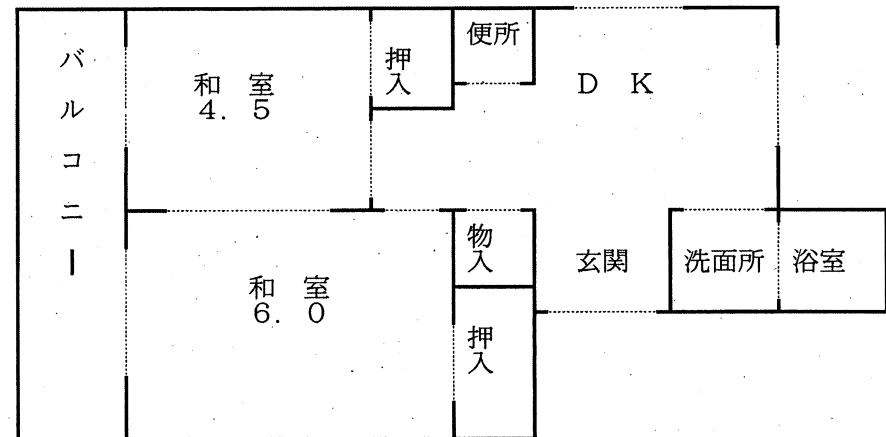


募集住宅コード 3386010206

団地名	南区 霞第B - 1住宅		
家単区分	小家族及び単身者向け		
種別	コミュニティ		
住戸番号	386-01-0206		
住宅名	霞第B - 1住宅206号		
所在地	広島市南区霞一丁目5-4-206		
家賃	別紙募集住宅一覧表のとおり		
構造	中層耐火		
建設年度	昭和55年		
階数	4階建の2階		
エレベータ	無		
車いす	無		
間取り	2DK (住戸専用面積 44.3平方メートル)		
部屋	DK	5.7 畳	0.0 畳
	和室	6.0 畳	0.0 畳
	和室	4.5 畳	0.0 畳
	-	0.0 畳	0.0 畳
浴室	浴槽つき 市設置		
風呂	バランス式		
便所	水洗洋式		
ガス	都市ガス		
方位	南向き (玄関から部屋に向かったの方位)		
クーラー	1箇所設置可能		
倉庫	有	ベランダ	鍵有
住宅記事			

団地の環境	交通の便	広電・広島バス「広島大学病院」下車，徒歩3分。
	児童遊園	ベンチ1台(木製円形)。
	駐車場	霞住宅附設駐車場162台。ほぼ満車
	駐輪場	2か所 約34台分。
公共施設	広島大学病院260m，比治山小870m，段原中520m。	

間取り略図 (実際とは多少異なることがあります。また、反転型間取りの場合もあります。)



募集住宅コード 3392010103

団地名	南区 段原南第二住宅		
家単区分	小家族及び単身者向け		
種別	コミュニティ		
住戸番号	392-01-0103		
住宅名	段原南第二住宅A棟103号		
所在地	広島市南区段原南一丁目13-26-103		
家賃	別紙募集住宅一覧表のとおり		
構造	中層耐火		
建設年度	平成2年		
階数	3階建の1階		
エレベータ	無		
車いす	無		
間取り	2DK (住戸専用面積 50.9平方メートル)		
部屋	DK	7.5 畳	0.0 畳
	和室	6.0 畳	0.0 畳
	洋室	6.0 畳	0.0 畳
	-	0.0 畳	0.0 畳
浴室	浴槽つき 市設置		
風呂	給湯式		
便所	水洗洋式		
ガス	都市ガス		
方位	南向き (玄関から部屋に向かったの方位)		
クーラー	2箇所設置可能		
倉庫	有 ベランダ 鍵有		
住宅記事	改善工事済み住宅		

団地の環境	交通の便	広電・広島バス「段原南」下車, 180m
	児童遊園	段原南第二公園30m
	駐車場	段原南住宅附設駐車場 11台分
	駐輪場	1か所 30台分
公共施設	広島大学病院500m 比治山小学校約1200m	

間取り略図 (実際とは多少異なることがあります。また、反転型間取りの場合もあります。)

