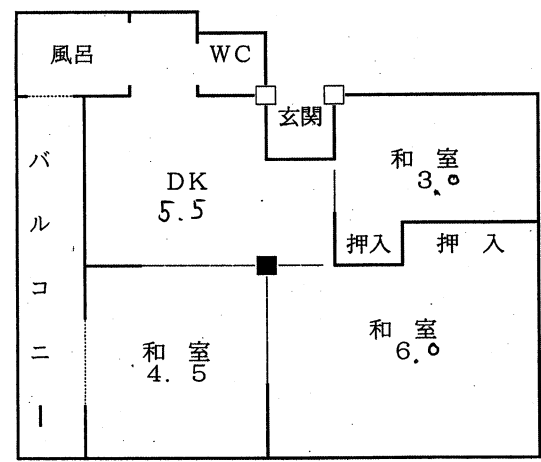


募集住宅コード 2221010204

団地名	東区 戸坂東浄		
家単区分	家族向け (単身者入居可)		
種別	公営住宅		
住戸番号	221-01-0204		
住宅名	戸坂東浄第一アパート204号		
所在地	広島市東区戸坂新町二丁目47-1-204		
家賃	別紙募集住宅一覧表のとおり		
構造	中層耐火		
建設年度	昭和44年		
階数	3階建の2階		
エレベータ	無		
車いす	無		
間取り	3DK (住戸専用面積 41.9平方メートル)		
部屋	和室	6.0 畳	0.0 畳
	和室	4.5 畳	0.0 畳
	和室	3.0 畳	0.0 畳
	DK	5.5 畳	0.0 畳
浴室	浴槽つき	市設置	
風呂	バランス式		
便所	水洗洋式		
ガス	都市ガス		
方位	南向き (玄関から部屋に向かったの方位)		
クーラー	1箇所設置可能		
倉庫	有	地下(南京錠取付可)	鍵有
住宅記事	地域猫活動あり		

団地環境	交通の便	広島バス中山線「戸坂中学校」「東浄ショッピングセンター」「戸坂新町二丁目」「戸坂東浄団地」下車 各30~250m。
	児童遊園	
	駐車場	共用駐車場119区画、戸坂東浄第19・20アパート自動車管理組合ほか1組合。附設駐車場479区画。
	駐輪場	
公共施設	東浄小	300~1600m、戸坂中
	東浄保育園	800~1800m、東浄保育園
		250~1400m。

間取り略図 (実際とは多少異なることがあります。また、反転型間取りの場合もあります。)

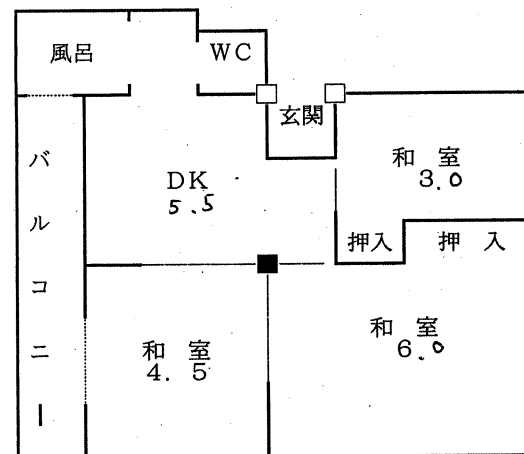


募集住宅コード 2221020303

団地名	東区 戸坂東浄		
家単区分	家族向け (単身者入居可)		
種別	公営住宅		
住戸番号	221-02-0303		
住宅名	戸坂東浄第二アパート303号		
所在地	広島市東区戸坂新町二丁目47-2-303		
家賃	別紙募集住宅一覧表のとおり		
構造	中層耐火		
建設年度	昭和44年		
階数	5階建の3階		
エレベータ	無		
車いす	無		
間取り	3DK (住戸専用面積 41.9平方メートル)		
部屋	和室	6.0 畳	0.0 畳
	和室	4.5 畳	0.0 畳
	和室	3.0 畳	0.0 畳
	DK	5.5 畳	0.0 畳
浴室	浴槽つき 市設置		
風呂	バランス式		
便所	水洗洋式		
ガス	都市ガス		
方位	南向き (玄関から部屋に向かっての方位)		
クーラー	1箇所設置可能		
倉庫	有 地下(南京錠取付可) 鍵有		
住宅記事	警戒区域, 地域猫活動あり		

団地環境	交通の便	広島バス中山線「戸坂中学校」「東浄ショッピングセンター」「戸坂新町二丁目」「戸坂東浄団地」下車 各30~250m。
	児童遊園	
	駐車場	共用駐車場119区画、戸坂東浄第19・20アパート自動車管理組合ほか1組合。附設駐車場479区画。
	駐輪場	
公共施設	東浄小300~1600m, 戸坂中800~1800m, 東浄保育園250~1400m。	

間取り略図 (実際とは多少異なることがあります。また、反転型間取りの場合もあります。)

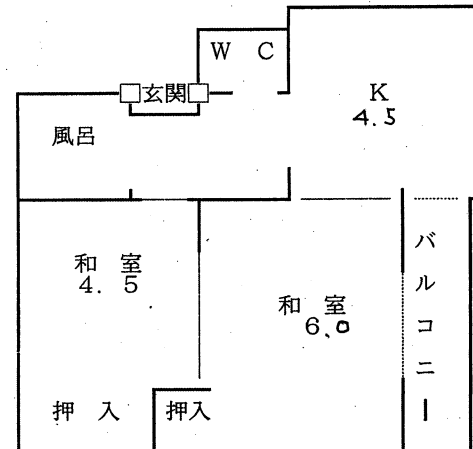


募集住宅コード 2223200201

団地名	東区 戸坂百田		
家単区分	小家族及び単身者向け		
種別	公営住宅		
住戸番号	223-20-0201		
住宅名	戸坂百田第二十アパート201号		
所在地	広島市東区戸坂南一丁目1-20-201		
家賃	別紙募集住宅一覧表のとおり		
構造	中層耐火		
建設年度	昭和43年		
階数	5階建の2階		
エレベータ	無		
車いす	無		
間取り	2K (住戸専用面積 36.4平方メートル)		
部屋	和室	6.0 畳	0.0 畳
	和室	4.5 畳	0.0 畳
	K	4.5 畳	0.0 畳
	-	0.0 畳	0.0 畳
浴室	浴槽つき	市設置	
風呂	バランス式		
便所	水洗洋式		
ガス	都市ガス		
方位	南向き (玄関から部屋に向かったの方位)		
クーラー	1箇所設置可能		
倉庫	有	敷地内	鍵有
住宅記事			

団地 の 環 境	交通の便	広電バス戸坂線「百田団地」下車 250~450m。
	児童遊園	
	駐車場	共用駐車場44区画、戸坂百田17アパート自動車管理組合ほか1組合。附設駐車場143区画
	駐輪場	
	公共施設	戸坂城山小1100m, 戸坂中2200m, 東浄保育園1100m。

間取り略図 (実際とは多少異なることがあります。また、反転型間取りの場合もあります。)

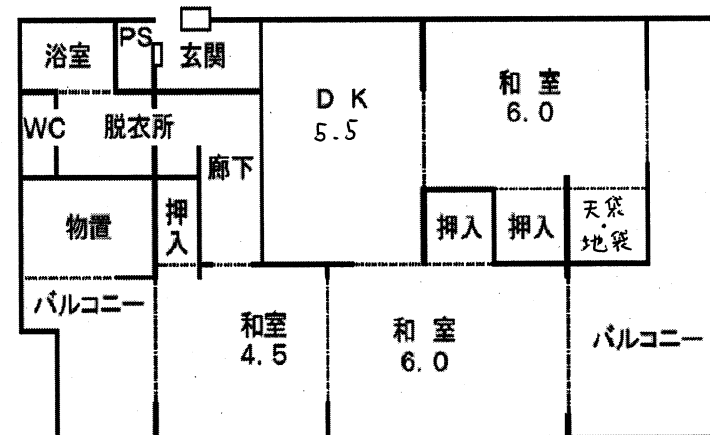


募集住宅コード 2224040201

団地名	東区 戸坂中島住宅		
家単区分	家族向け		
種別	公営住宅		
住戸番号	224-04-0201		
住宅名	戸坂中島住宅4号棟201号		
所在地	広島市東区戸坂くるめ木一丁目7-4-201		
家賃	別紙募集住宅一覧表のとおり		
構造	中層耐火		
建設年度	昭和63年		
階数	5階建の2階		
エレベータ	無		
車いす	無		
間取り	3DK (住戸専用面積 57.2平方メートル)		
部屋	和室	6.0 畳	- 0.0 畳
	和室	6.0 畳	- 0.0 畳
	和室	4.5 畳	- 0.0 畳
	DK	5.5 畳	- 0.0 畳
浴室	浴槽つき 市設置		
風呂	バランス式		
便所	水洗洋式		
ガス	都市ガス		
方位	南向き (玄関から部屋に向かったの方位)		
クーラー	2箇所設置可能		
倉庫	有 ベランダ 鍵有		
住宅記事	警戒区域		

団地の環境	交通の便	広電バス戸坂線「天水」下車 270m
	児童遊園	
	駐車場	附設駐車場あり。45区画。現在、ほぼ満車状態
	駐輪場	
公共施設	戸坂小500m 戸坂中2700m	

間取り略図 (実際とは多少異なることがあります。また、反転型間取りの場合もあります。)

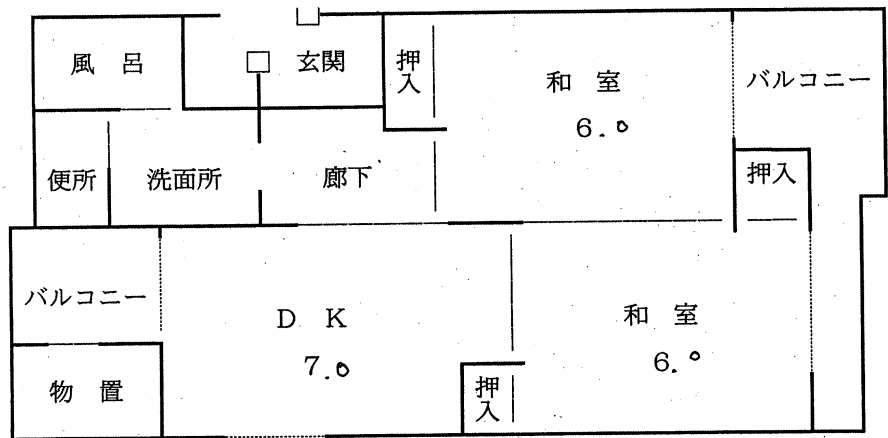


募集住宅コード 2226010201

団地名	東区 戸坂川根住宅		
家単区分	小家族及び単身者向け		
種別	公営住宅		
住戸番号	226-01-0201		
住宅名	戸坂川根住宅1号棟201号		
所在地	広島市東区戸坂山根一丁目3-1-201		
家賃	別紙募集住宅一覧表のとおり		
構造	中層耐火		
建設年度	平成3年		
階数	4階建の2階		
エレベータ	無		
車いす	無		
間取り	2DK (住戸専用面積 49.8平方メートル)		
部屋	和室	6.0 畳	0.0 畳
	和室	6.0 畳	0.0 畳
	DK	7.0 畳	0.0 畳
	-	0.0 畳	0.0 畳
浴室	浴槽つき 市設置		
風呂	バランス式		
便所	水洗洋式		
ガス	都市ガス		
方位	南向き (玄関から部屋に向かったの方位)		
クーラー	2箇所設置可能		
倉庫	有 ベランダ 鍵有		
住宅記事	警戒区域		

団地の環境	交通の便	広電バス戸坂線「戸坂小学校」下車 300~400m。
	児童遊園	
	駐車場	附設駐車場あり。123区画
	駐輪場	
	公共施設	

間取り略図 (実際とは多少異なることがあります。また、反転型間取りの場合もあります。)

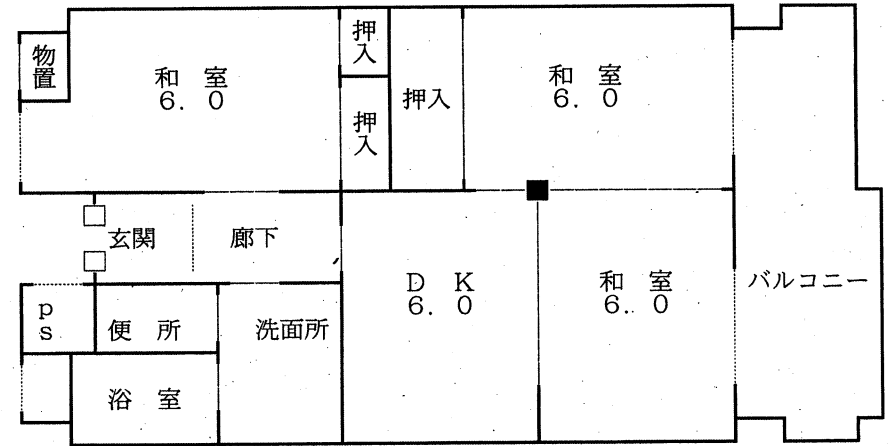


募集住宅コード 2226040510

団地名	東区 戸坂川根住宅		
家単区分	家族向け		
種別	公営住宅		
住戸番号	226-04-0510		
住宅名	戸坂川根住宅4号棟510号		
所在地	広島市東区戸坂山根一丁目3-4-510		
家賃	別紙募集住宅一覧表のとおり		
構造	高層耐火		
建設年度	平成3年		
階数	10階建の5階		
エレベータ	有		
車いす	無		
間取り	3DK (住戸専用面積 63.8平方メートル)		
部屋	和室	6.0 畳	0.0 畳
	和室	6.0 畳	0.0 畳
	和室	6.0 畳	0.0 畳
	DK	6.0 畳	0.0 畳
浴室	浴槽つき 市設置		
風呂	バランス式		
便所	水洗洋式		
ガス	都市ガス		
方位	南向き (玄関から部屋に向かったの方位)		
クーラー	2箇所設置可能		
倉庫	有 廊下 鍵有		
住宅記事	警戒区域		

団地の環境	交通の便	広電バス戸坂線「戸坂小学校」下車 300~400m。
	児童遊園	
駐車場の公共施設	駐車場	附設駐車場あり。123区画
	駐輪場	
	公共施設	

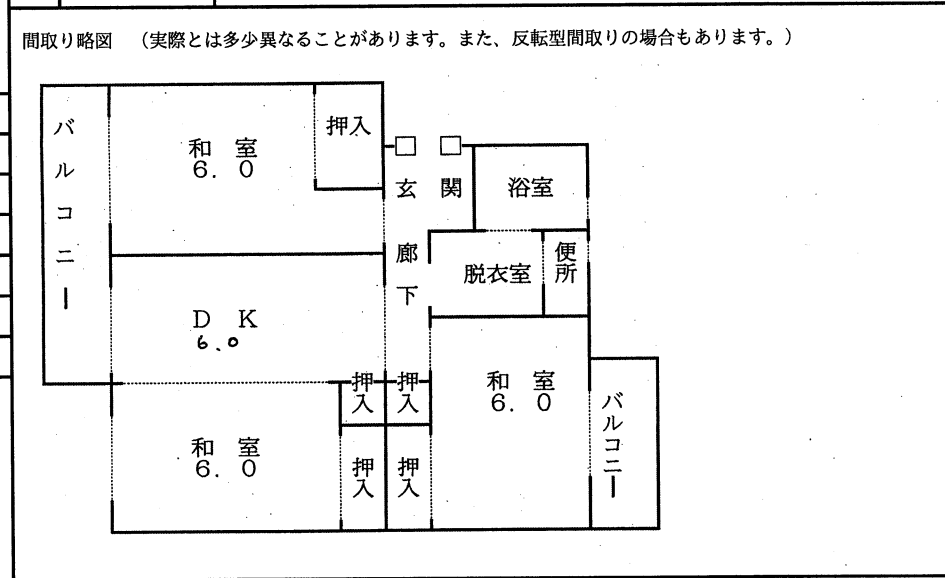
間取り略図 (実際とは多少異なることがあります。また、反転型間取りの場合もあります。)



募集住宅コード 2241020401

団地名	東区 牛田早稲田住宅		
家単区分	家族向け(単身者入居可)		
種別	公営住宅		
住戸番号	241-02-0401		
住宅名	牛田早稲田住宅 2号棟 401号		
所在地	広島市東区牛田早稲田四丁目 8-2-401		
家賃	別紙募集住宅一覧表のとおり		
構造	中層耐火		
建設年度	昭和55年		
階数	5階建の4階		
エレベータ	無		
車いす	無		
間取り	3DK (住戸専用面積 62.8平方メートル)		
部屋	和室	6.0 畳	0.0 畳
	和室	6.0 畳	0.0 畳
	和室	6.0 畳	0.0 畳
	DK	6.0 畳	0.0 畳
浴室	浴槽つき 市設置		
風呂	バランス式		
便所	水洗洋式		
ガス	都市ガス		
方位	南向き (玄関から部屋に向かったの方位)		
クーラー	1箇所設置可能		
倉庫	有	敷地内(南京錠取付可)	鍵無
住宅記事	警戒区域		

団地の環境	交通の便	広電バス牛田線「牛田早稲田団地」下車 350~600m。
	児童遊園	
	駐車場	附設駐車場97区画
	駐輪場	
公共施設	牛田早稲田小200m, 早稲田中500m。	

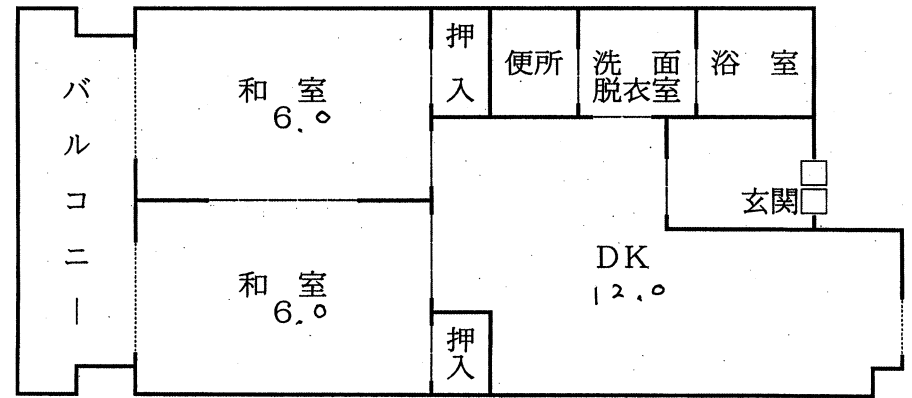


募集住宅コード 2274010902

団地名	東区 矢賀住宅		
家単区分	小家族及び単身者向け		
種別	公営住宅		
住戸番号	274-01-0902		
住宅名	矢賀住宅1号棟902号		
所在地	広島市東区矢賀四丁目4-16-902		
家賃	別紙募集住宅一覧表のとおり		
構造	高層耐火		
建設年度	平成8年		
階数	12階建の9階		
エレベータ	有		
車いす	無		
間取り	2DK (住戸専用面積 57.1平方メートル)		
部屋	和室	6.0 畳	0.0 畳
	和室	6.0 畳	0.0 畳
	DK	12.0 畳	0.0 畳
	-	0.0 畳	0.0 畳
浴室	浴槽つき 市設置		
風呂	3点給湯		
便所	水洗洋式		
ガス	都市ガス		
方位	南東向き (玄関から部屋に向かったの方位)		
クーラー	3箇所設置可能		
倉庫	有 廊下 鍵有		
住宅記事			

団地の環境	交通の便	JR矢賀駅から約300mバス矢賀駅入口から約150m
	児童遊園	矢賀住宅敷地内に有り
	駐車場	附設駐車場1号棟に76区画。附設駐車場2号棟に25区画。
	駐輪場	有り
	公共施設	矢賀小学校まで約200m二葉中学校まで約1Km

間取り略図 (実際とは多少異なることがあります。また、反転型間取りの場合もあります。)



募集住宅コード 2274020207

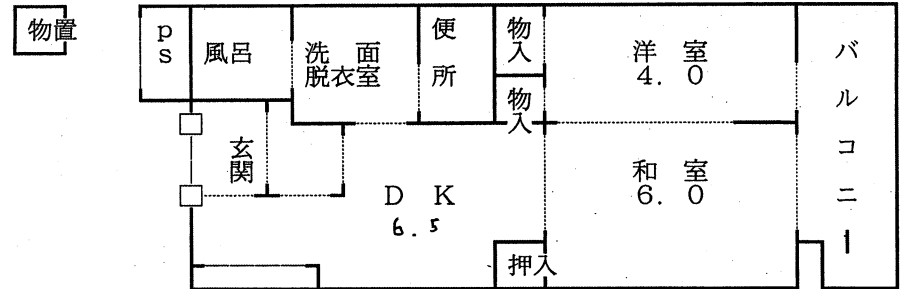
団地名	東区 矢賀住宅			団 地 の 環 境	交通の便	JR矢賀駅から約300mバス矢賀駅入口から約150m
家単区分	小家族及び単身者向け				児童遊園	矢賀住宅敷地内に有り
種別	公営住宅				駐車場	附設駐車場1号棟に76区画。附設駐車場2号棟に25区画。
住戸番号	274-02-0207				駐輪場	有り
住宅名	矢賀住宅2号棟207号				公共施設	矢賀小学校まで約200m二葉中学校まで約1Km
所在地	広島市東区矢賀四丁目5-1-207					
家賃	別紙募集住宅一覧表のとおり					
構造	中層耐火					
建設年度	平成10年					
階数	5階建の2階					
エレベータ	有					
車いす	無					
間取り	2DK (住戸専用面積 48.7平方メートル)					
部屋	和室	6.0 畳	-		0.0 畳	
	洋室	6.0 畳	-	0.0 畳		
	DK	8.0 畳	-	0.0 畳		
	-	0.0 畳	-	0.0 畳		
浴室	浴槽つき 市設置					
風呂	3点給湯					
便所	水洗洋式					
ガス	都市ガス					
方位	南東向き (玄関から部屋に向かったの方位)					
クーラー	3箇所設置可能					
倉庫	有	廊下		鍵有		
住宅記事						
間取り略図 (実際とは多少異なることがあります。また、反転型間取りの場合もあります。)						

募集住宅コード 2275020312

団地名	東区 若草住宅		
家単区分	小家族及び単身者向け		
種別	公営住宅		
住戸番号	275-02-0312		
住宅名	若草住宅312号		
所在地	広島市東区若草町4-26-312		
家賃	別紙募集住宅一覧表のとおり		
構造	高層耐火		
建設年度	平成14年		
階数	14階建の3階		
エレベータ	有		
車いす	無		
間取り	2DK (住戸専用面積 45.1平方メートル)		
部屋	和室	6.0 畳	0.0 畳
	洋室	4.0 畳	0.0 畳
	DK	6.5 畳	0.0 畳
	-	0.0 畳	0.0 畳
浴室	浴槽つき 市設置		
風呂	3点給湯		
便所	水洗洋式		
ガス	都市ガス		
方位	南向き (玄関から部屋に向かっての方位)		
クーラー	3箇所設置可能		
倉庫	有 廊下 鍵有		
住宅記事			

団地の環境	交通の便	JR広島駅より徒歩12分。広島バス、中山線・深川線「愛宕町」停留所より徒歩4分
	児童遊園	2階に広場あり。
	駐車場	附設駐車場あり。76区画。
	駐輪場	あり
公共施設	わかくさ保育園まで徒歩6分、尾長小学校まで徒歩4分、二葉中学校まで徒歩5分	

間取り略図 (実際とは多少異なることがあります。また、反転型間取りの場合もあります。)



募集住宅コード 2275021209

団地名	東区 若草住宅		
家単区分	小家族及び単身者向け		
種別	公営住宅		
住戸番号	275-02-1209		
住宅名	若草住宅1209号		
所在地	広島市東区若草町4-26-1209		
家賃	別紙募集住宅一覧表のとおり		
構造	高層耐火		
建設年度	平成14年		
階数	14階建の12階		
エレベータ	有		
車いす	無		
間取り	2DK (住戸専用面積 55.2平方メートル)		
部屋	和室	6.0 畳	0.0 畳
	和室	6.0 畳	0.0 畳
	DK	8.0 畳	0.0 畳
	-	0.0 畳	0.0 畳
浴室	浴槽つき 市設置		
風呂	3点給湯		
便所	水洗洋式		
ガス	都市ガス		
方位	南向き (玄関から部屋に向かったの方位)		
クーラー	3箇所設置可能		
倉庫	有 廊下 鍵有		
住宅記事			

団地の環境	交通の便	JR広島駅より徒歩12分。広島バス、中山線・深川線「愛宕町」停留所より徒歩4分
	児童遊園	2階に広場あり。
	駐車場	附設駐車場あり。76区画。
	駐輪場	あり
公共施設	わかくさ保育園まで徒歩6分、尾長小学校まで徒歩4分、二葉中学校まで徒歩5分	

間取り略図 (実際とは多少異なることがあります。また、反転型間取りの場合もあります。)

