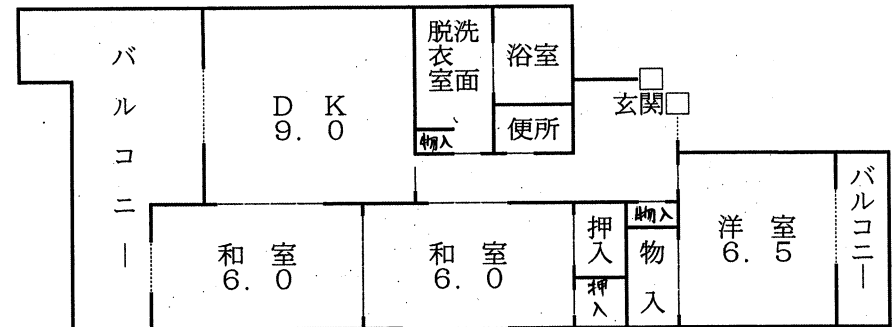


募集住宅コード 6629020301

団地名	安佐北区 可部中野住宅		
家単区分	家族向け		
種別	公営住宅		
住戸番号	629-02-0301		
住宅名	可部中野住宅2号棟301号		
所在地	広島市安佐北区可部六丁目16-14-301		
家賃	別紙募集住宅一覧表のとおり		
構造	中層耐火		
建設年度	平成7年		
階数	3階建の3階		
エレベータ	無		
車いす	無		
間取り	3DK (住戸専用面積 68.2平方メートル)		
部屋	和室	6.0 畳	0.0 畳
	和室	6.0 畳	0.0 畳
	洋室	6.5 畳	0.0 畳
	DK	9.0 畳	0.0 畳
浴室	浴槽つき 市設置		
風呂	3点給湯		
便所	水洗洋式		
ガス	LPガス(集合)		
方位	南向き (玄関から部屋に向かっての方位)		
クーラー	2箇所設置可能		
倉庫	有 その他の棟内 鍵有		
住宅記事	警戒区域		

団地の環境	交通の便	国道191号「福王寺口」バス停350m
	児童遊園	有り
	駐車場	附設駐車場30区画。空き区画あり。
	駐輪場	有り
	公共施設	可部小1400m、可部中1000m、安佐北区民文化センター300m、安佐北区役所1400m

間取り略図 (実際とは多少異なることがあります。また、反転型間取りの場合もあります。)



募集住宅コード 6640020409

団地名	安佐北区 上中住宅		
家単区分	家族向け		
種別	公営住宅		
住戸番号	640-02-0409		
住宅名	上中住宅409号		
所在地	広島市安佐北区可部六丁目5-4-409		
家賃	別紙募集住宅一覧表のとおり		
構造	中層耐火		
建設年度	平成12年		
階数	4階建の4階		
エレベータ	有		
車いす	無		
間取り	3DK (住戸専用面積 66.8平方メートル)		
部屋	和室	6.0 畳	0.0 畳
	和室	6.0 畳	0.0 畳
	洋室	6.0 畳	0.0 畳
	DK	8.5 畳	0.0 畳
浴室	浴槽つき 市設置		
風呂	3点給湯		
便所	水洗洋式		
ガス	LPガス(集合)		
方位	南向き (玄関から部屋に向かっての方位)		
クーラー	3箇所設置可能		
倉庫	有 廊下 鍵有		
住宅記事	警戒区域		

団 地 の 環 境	交通の便	国道191号「福王寺口」バス停250メートル
	児童遊園	あり
	駐車場	附設駐車場48区画
	駐輪場	2ヶ所
公共施設	可部小1300メートル、可部中1350メートル、安佐北区民文化センター450メートル、安佐北区役所1000メートル	

間取り略図 (実際とは多少異なることがあります。また、反転型間取りの場合もあります。)

