

7

## 高等学校 工業科 (建築) 実技 (問題)

(1枚のうち1)

受験番号		氏名	
------	--	----	--

次に示す〈作図条件〉(1)～(3)に従って、別紙資料の図1～図4を基に、解答用紙に木造2階建て専用住宅の南立面図及び東立面図を1:100の尺度でかきなさい。

なお、別紙資料の図1は1階平面図を、図2は2階平面図・1階屋根伏図を、図3は2階屋根伏図を、図4はC断面概略図を示しています。

また、図2の2階平面図・1階屋根伏図の一部の建具に記入してある $H=650(2,300)$ の「650」は建具の高さであり、( )内の数値は、床から測った建具上端(開口上端)の高さを示しています。

〈作図条件〉

- (1) G.L(地盤線)、基礎、壁、建具、屋根、テラス及び床下換気口(400×150)は、必ず作図すること。
- (2) 樋、自然給気口、屋根の棟の包み金物、屋根の隅の包み金物及び屋根雑線については、作図しないこと。
- (3) 用紙は横向きとし、工夫して南立面図及び東立面図を配置すること。

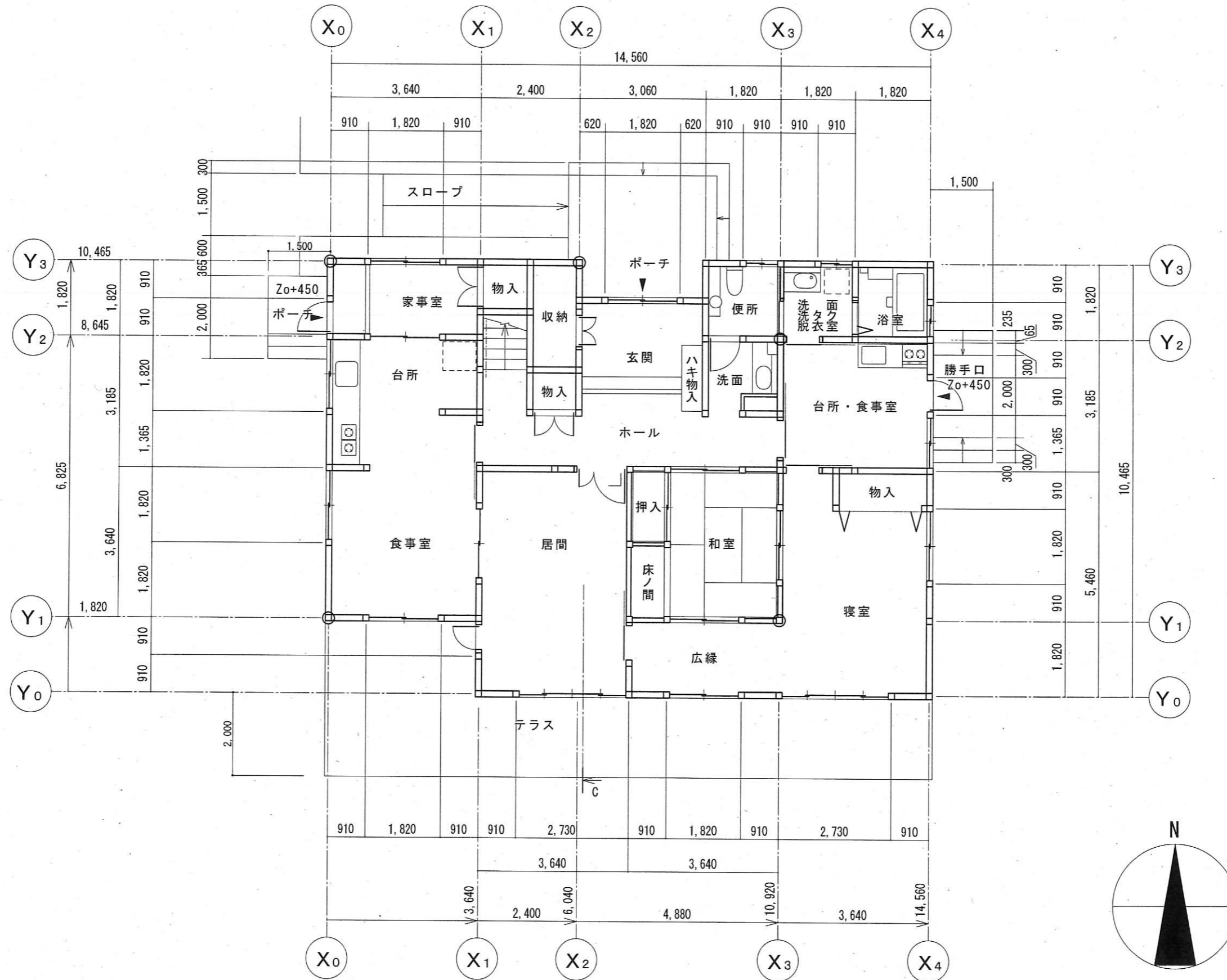
7 高等学校 工業科（建築）実技（解答用紙）

受験番号		氏名	
------	--	----	--

7 高等学校 工業科 (建築) 実技 (資料)

(3枚のうち1)

受験番号		氏名	
------	--	----	--



1階平面図 1/100

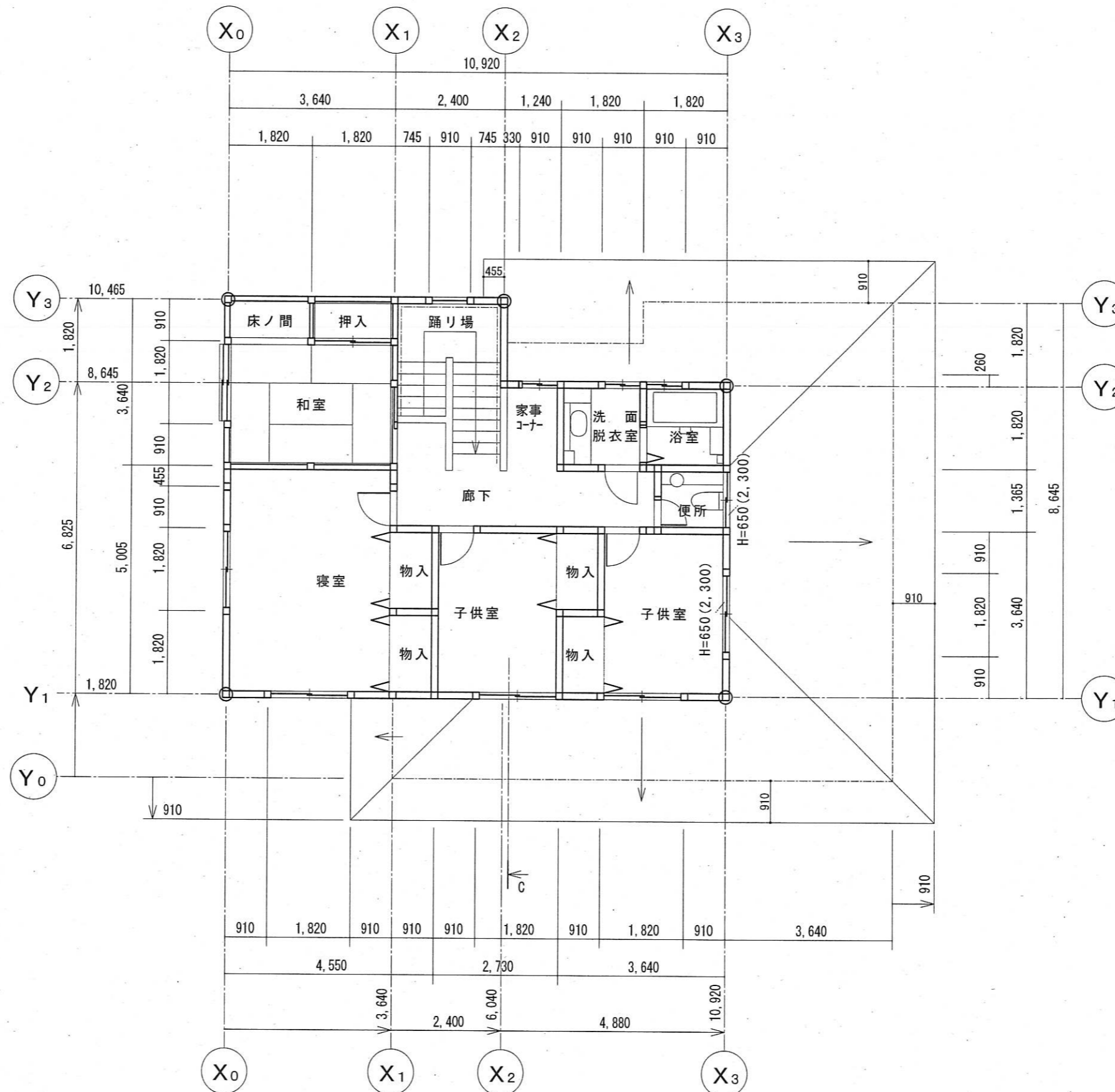
図1



7 高等学校 工業科 (建築) 実技 (資料)

(3枚のうち2)

受験番号		氏名	
------	--	----	--



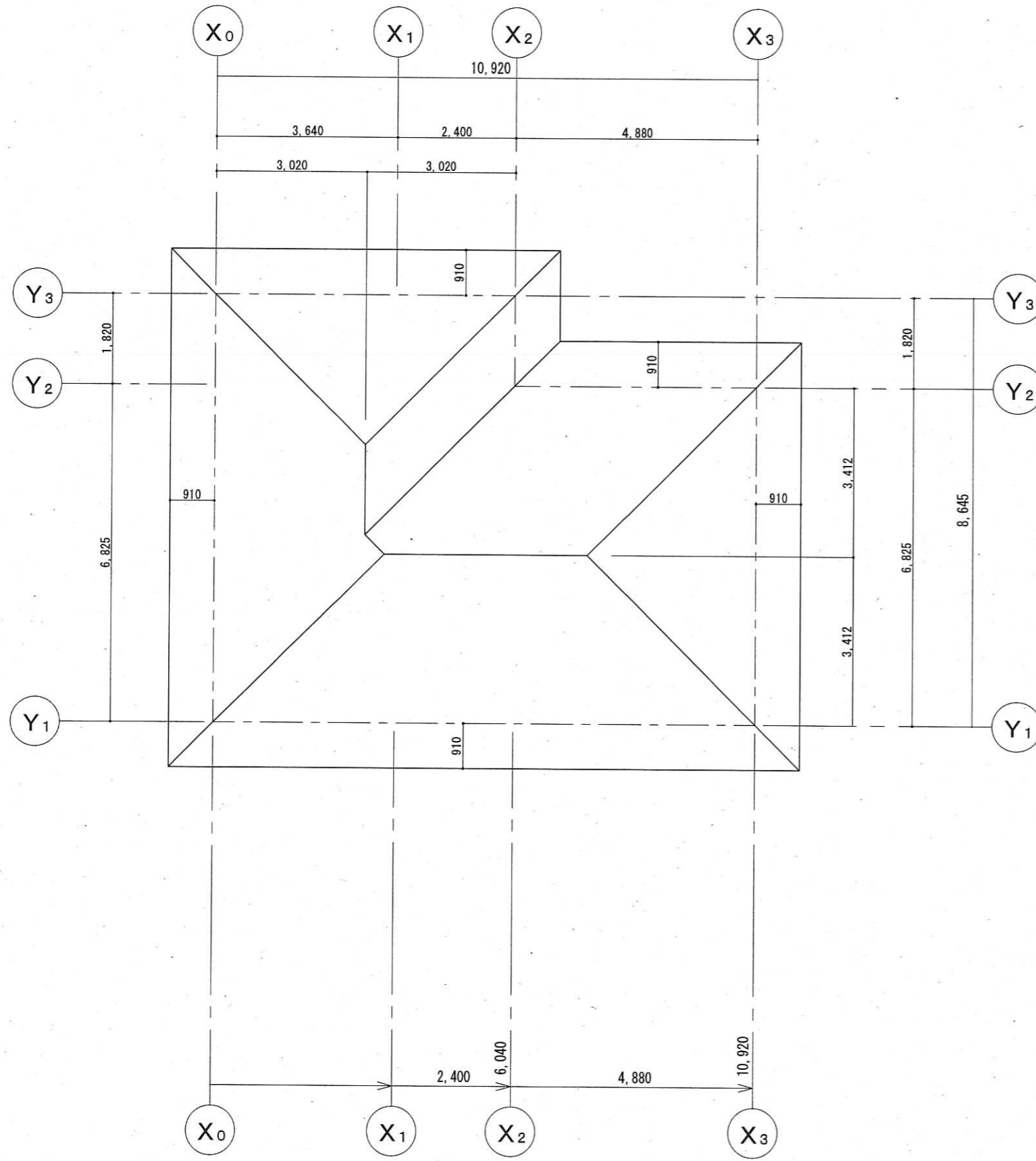
2階平面図・1階屋根伏図 1/100

図2

7 高等学校 工業科 (建築) 実技 (資料)

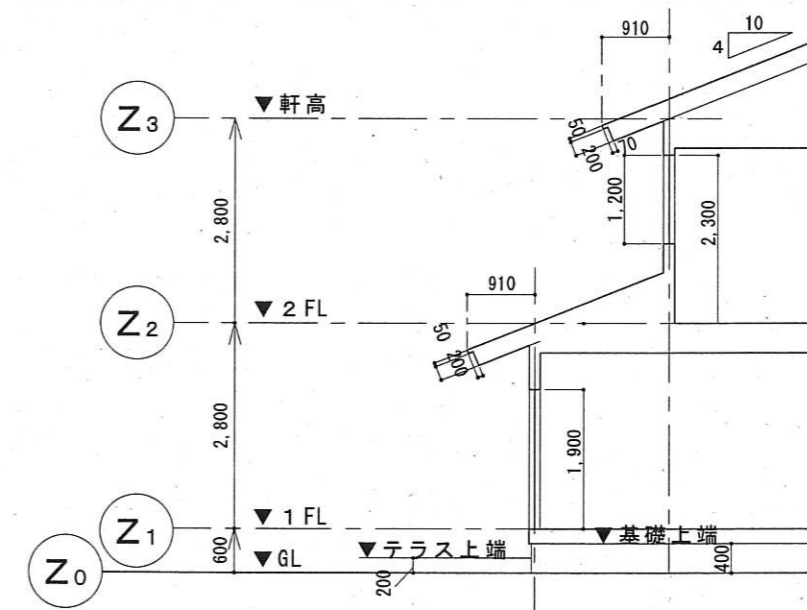
(3枚のうち3)

受験番号		氏名	
------	--	----	--



2階屋根伏図 1/100

図3



C断面概略図 1/100

図4