

社会資本総合整備計画 防災・安全交付金

令和08年01月30日

計画の名称	広島市地域強靱化計画における道路・街路の整備（防災・安全）												
計画の期間	令和08年度～令和12年度（5年間）								重点配分対象の該当	○			
交付対象	広島市												
計画の目標	広島市地域強靱化計画に基づき、橋りょうの耐震補強や緊急輸送道路の整備に併せた無電柱化を行い、都市の防災機能の向上を図る。												
全体事業費（百万円）	合計（A+B+C+D）	6,514	A	6,514	B	0	C	0	D	0	効果促進事業費の割合C / (A+B+C+D)	0	%

番号	計画の成果目標（定量的指標）			
	定量的指標の定義及び算定式	定量的指標の現況値及び目標値		
		当初現況値 R8当初	中間目標値	最終目標値 R12末
1	橋りょうの耐震化率の向上 耐震補強が必要な道路橋の耐震化率 (橋りょうの耐震化率) = (耐震補強が完了した橋りょう数) / (耐震補強が必要な橋りょう数 15橋)	73%	%	86%
2	緊急輸送道路における無電柱化の整備率の向上 緊急輸送道路における無電柱化の整備率 (本計画における緊急輸送道路の無電柱化（電線共同溝）の整備率) = (整備完了総延長) / (整備計画総延長) <事業費換算延長>	83%	%	100%

備考等	個別施設計画を含む	○	国土強靱化を含む	○	定住自立圏を含む	－	連携中枢都市圏を含む	－	流域水循環計画を含む	－	地域再生計画を含む	－
-----	-----------	---	----------	---	----------	---	------------	---	------------	---	-----------	---

A 基幹事業																				
基幹事業 (大)	番号	事業	地域	交付	直接	事業者	種別 1	種別 2	要素となる事業名 (事業箇所)	事業内容 (延長・面積等)	市区町村名/ 港湾・地区名	事業実施期間 (年度)					全体事業費 (百万円)	費用 便益比	個別施設計画 策定状況	
		種別	種別	対象	間接		R08	R09				R10	R11	R12						
一体的に実施することにより期待される効果																				
備考																				
道路事業	A01-001	道路	一般	広島市	直接	広島市	市町村 道	修繕	西2区比治山庚午線 (新己 斐橋)	耐震補強	広島市	■	■				460		策定済	
	A01-002	道路	一般	広島市	直接	広島市	市町村 道	修繕	西4区草津沼田線 (草津陸 橋)	耐震補強	広島市		■	■	■			630		策定済
	A01-003	街路	一般	広島市	直接	広島市	S街路	改築	東雲大州線ほか1路線	電線類地中化 L=0.8km	広島市	■	■	■	■	■		308		—
	A01-004	街路	一般	広島市	直接	広島市	S街路	改築	霞庚午線	電線類地中化 L=2.7km	広島市	■	■	■	■	■		5,116		—
												小計						6,514		
												合計						6,514		



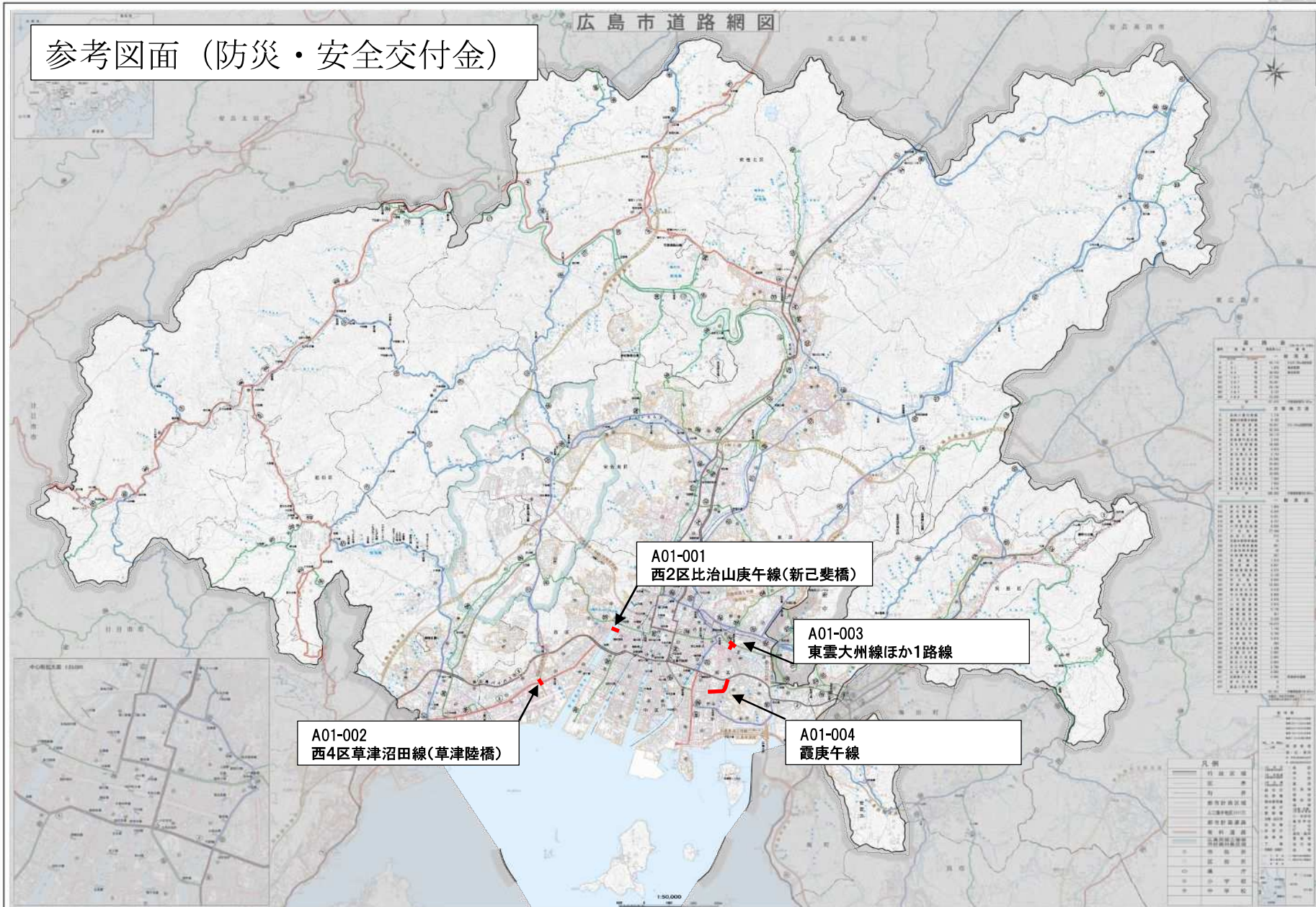
計画の名称 広島市地域強靱化計画における道路・街路の整備（防災・安全）

計画の期間 令和8年度 ～ 令和12年度（5年間）

交付対象

広島市

参考図面（防災・安全交付金）



A01-001  
西2区比治山庚午線(新己斐橋)

A01-003  
東雲大州線ほか1路線

A01-002  
西4区草津沼田線(草津陸橋)

A01-004  
霞庚午線