

社会資本総合整備計画

防災・安全交付金

令和07年11月28日

計画の名称	安全・安心なまちづくりを推進する道路等の整備（３期）（防災・安全）														
計画の期間	令和０５年度 ～ 令和０９年度（５年間）												重点配分対象の該当		
交付対象	広島市														
計画の目標	広島都市圏における都市基盤となる骨格道路等の整備を行い、都心及び拠点地区相互を連絡し、都市交通の円滑化を図るとともに、避難路等を確保し都市の防災機能の向上を図る。 また、歩行や自転車走行の交通環境の向上を図り、安全な通学路等を確保するなど、防災・安全対策に資することにより安全・安心なまちづくりを推進する。														
全体事業費（百万円）	合計（Ａ＋Ｂ＋Ｃ＋Ｄ）		5,997	A	5,997	B	0	C	0	D	0	効果促進事業費の割合Ｃ／（Ａ＋Ｂ＋Ｃ＋Ｄ）		0	%

番号	計画の成果目標（定量的指標）			
	定量的指標の定義及び算定式	定量的指標の現況値及び目標値		
		当初現況値	中間目標値	最終目標値
		R5当初	R7末	R9末
1	市内の広域避難路に指定されている道路の整備率を高める。			
	広域避難路の整備率 （広域避難路の整備率）＝（広域避難路に指定されている道路の供用済み延長）／（広域避難路に指定されている道路の計画延長）	85%	86%	87%
2	広島市が実施する「行政評価制度市民意識実態調査」の「歩行者や自転車走行のしやすさなど交通環境の満足度」を向上させる。			
	実態調査の「歩行や自転車走行のしやすさなど」交通の環境満足度調査における全標本数に占める「そう思う」または「ある程度そう思う」と答えた票数の割合 （交通環境の満足度）＝（「そう思う」または「ある程度そう思う」と答えた票数）／（実態調査の当該項目の全標本数）	50%	53%	55%

備考等	個別施設計画を含む	-	国土強靱化を含む	-	定住自立圏を含む	-	連携中枢都市圏を含む	-	流域水循環計画を含む	-	地域再生計画を含む	-
「交通環境の満足度」の中間目標値及び最終目標値は、「現況水準より向上」に設定する。												

A 基幹事業																				
基幹事業（大）	番号	事業 種別	地域 種別	交付 対象	直接 間接	事業者	種別 1	種別 2	要素となる事業名 （事業箇所）	事業内容 （延長・面積等）	市区町村名 / 港湾・地区名	事業実施期間（年度）					全体事業費 （百万円）	費用 便益比	個別施設計画 策定状況	
		一体的に実施することにより期待される効果																		
		備考																		
道路事業	A01-001	街路	一般	広島市	直接	広島市	S街路	改築	駅前線	道路改良 L=1.0km	広島市						1,263		-	
	A01-002	街路	一般	広島市	直接	広島市	S街路	改築	花都川線	道路改良 L=0.3km	広島市						480		-	
	A01-003	街路	一般	広島市	直接	広島市	S街路	改築	山の手線	道路改良 L=1.1km	広島市						3,545		-	
	A01-004	街路	一般	広島市	直接	広島市	S街路	改築	青崎畝線	道路改良 L=1.5km	広島市						72		-	
												小計						5,360		
住環境整備事業	A16-005	住宅	一般	広島市	直接	広島市	-	-	広島市西部丘陵都市（石内地区）住宅市街地基盤整備事業	道路改良	広島市						637		-	
												小計						637		
											合計						5,997			

交付金の執行状況

(単位：百万円)

	R05	R06			
配分額 (a)	98	326			
計画別流用増 減額 (b)	0	0			
交付額 (c=a+b)	98	326			
前年度からの繰越額 (d)	0	92			
支払済額 (e)	6	166			
翌年度繰越額 (f)	92	252			
うち未契約繰越額(g)	43	0			
不用額 (h = c+d-e-f)	0	0			
未契約繰越率+不用率 (i = (g+h)/(c+d))%	43.87	0			
未契約繰越率+不用率が10%を超えている場合その理由	用地交渉において、価格問題等から用地取得が遅延したため。				

## 事前評価チェックシート

計画の名称： 安全・安心なまちづくりを推進する道路等の整備（３期）（防災・安全）

[illegible]



# 安全・安心なまちづくりを推進する道路等の整備（3期）（防災・安全）



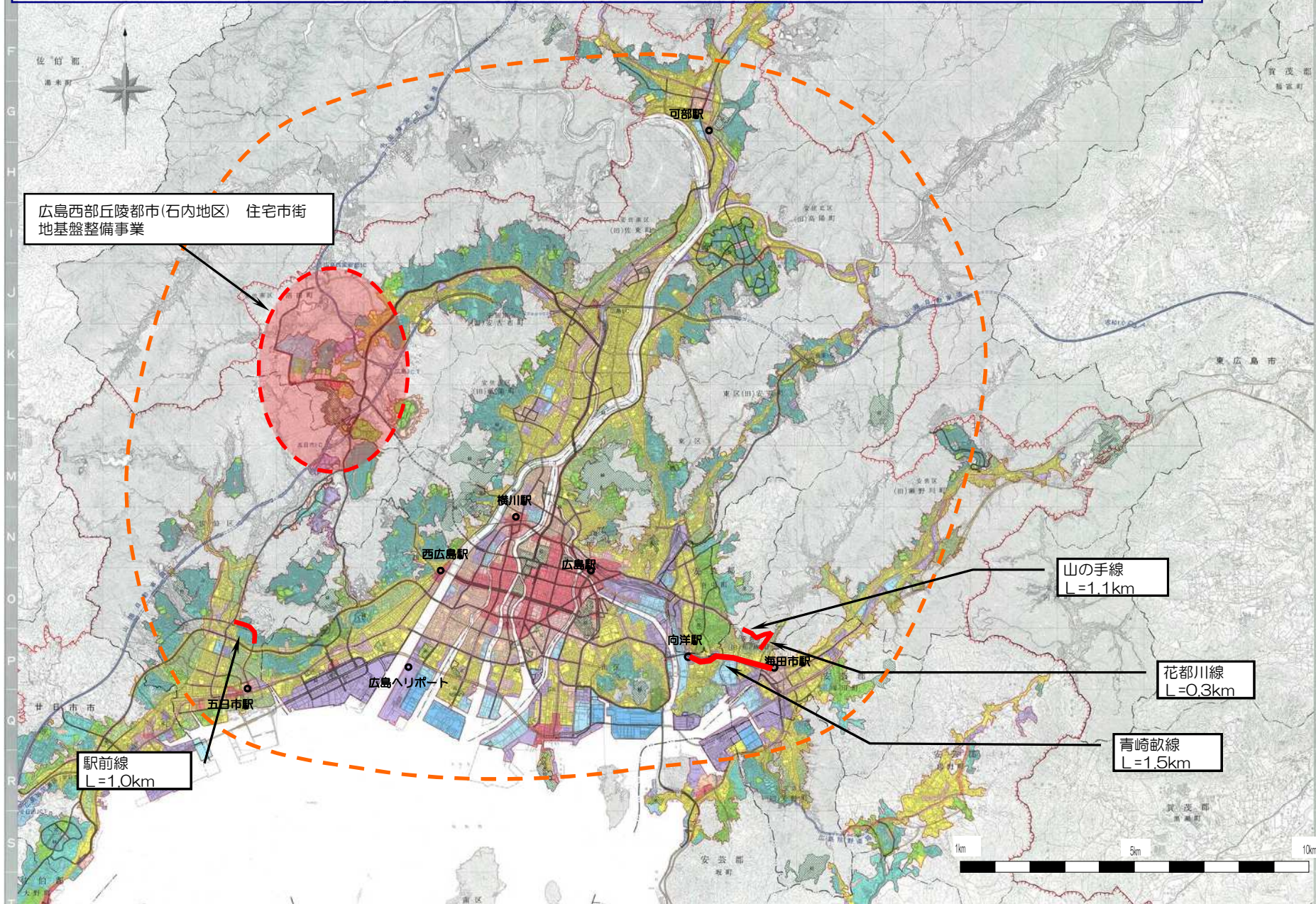
広島西部丘陵都市(石内地区) 住宅市街  
地盤整備事業

駅前線  
L=1.0km

山の手線  
L=1.1km

花都川線  
L=0.3km

青崎畝線  
L=1.5km





社会資本総合整備計画 参考図面

交付団体	広島市(広島市)
------	----------

[illegible]

(様式第8)

# 社会資本総合整備計画 参考図面

計画の名称	安全・安心なまちづくりを推進する道路等の整備(3期)(防災・安全)		
計画の期間	令和5年度～令和9年度(5年間)	交付団体	広島市(広島市)

## 広島西部丘陵都市(石内地区) 住宅市街地基盤整備事業

