

■コメント

1. インフルエンザ検査状況(5/1～6/9)

インフルエンザ様疾患の患者から採取した咽頭拭い液など109検体を広島市衛生研究所で検査した結果、A香港型53件、B型3件、Aソ連型1件、陰性52件と、A香港型が多く検出されています。なお、新型(H1N1)は検出されていません(次ページ参照)。

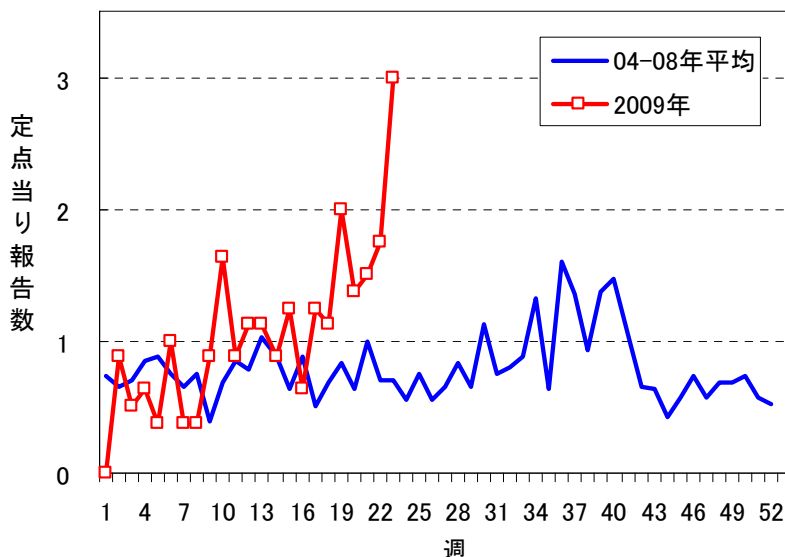
2. 流行性角結膜炎

定点当り3.00人と増加しています。5月に入ってから例年同時期と比べて多くなっており、今後の動向に注意が必要です。

3. A群溶血性レンサ球菌咽頭炎

定点当り3.13人とやや減少していますが多い状態が続いています。安芸区では9.5人と特に多く、東区4.0人となっています。例年多い時期ですので注意が必要です。

流行性角結膜炎



■5類感染症報告状況(定点把握対象分)

疾患名	報告数	定点当り	平均過去5年間(注1)	発生記号	疾患名	報告数	定点当り	平均過去5年間(注1)	発生記号
インフルエンザ(注2)	15	0.41	0.10	◀	ヘルパンギーナ	2	0.08	1.17	
咽頭結膜熱	10	0.42	0.74		流行性耳下腺炎	14	0.58	1.24	▶
A群溶血性レンサ球菌咽頭炎	75	3.13	1.99	◀	RSウイルス感染症	-	-	0.01	
感染性胃腸炎	207	8.63	5.91	▶	急性出血性結膜炎	1	0.13	0.08	
水痘	43	1.79	2.52	▶	流行性角結膜炎	24	3.00	0.70	▶
手足口病	1	0.04	1.62		細菌性髄膜炎	-	-	0.03	
伝染性紅斑	6	0.25	0.65		無菌性髄膜炎	-	-	0.26	
突発性発しん	20	0.83	0.82		マイコプラズマ肺炎	4	0.57	0.40	
百日咳	9	0.38	0.15		クラミジア肺炎(注3)	-	-	-	

急増減 ↑ ↓ 前週と比較しておおむね1:2以上の増減

増減 ↗ ↘ 前週と比較しておおむね1:1.5～2の増減

微増減 ↗ ↘ 前週と比較しておおむね1:1.1～1.5の増減

横ばい ⇨ ほとんど増減なし

報告数が少数の場合などは、発生記号を記載していません。

インフルエンザ定点数(小児科定点を含む)	37
小児科定点数	24
眼科定点数	8
基幹定点数	7

(注1) 過去5年間の同時期平均(定点当り)
(注2) 鳥インフルエンザ及び新型インフルエンザ等感染症を除く
(注3) オウム病を除く

■1類～5類感染症報告状況(全数把握対象分)

類型	疾患名	報告数	累積	備考
2	結核	7	94	女性(20歳代)・1人、男性(60歳代)・1人、男性(70歳代)・1人、男性(80歳代)・3人、女性(90歳代)・1人
4	レジオネラ症	1	2	男性(60歳代)
5	アメーバ赤痢	1	4	男性(30歳代)

■5類感染症報告状況の推移(定点把握対象分)

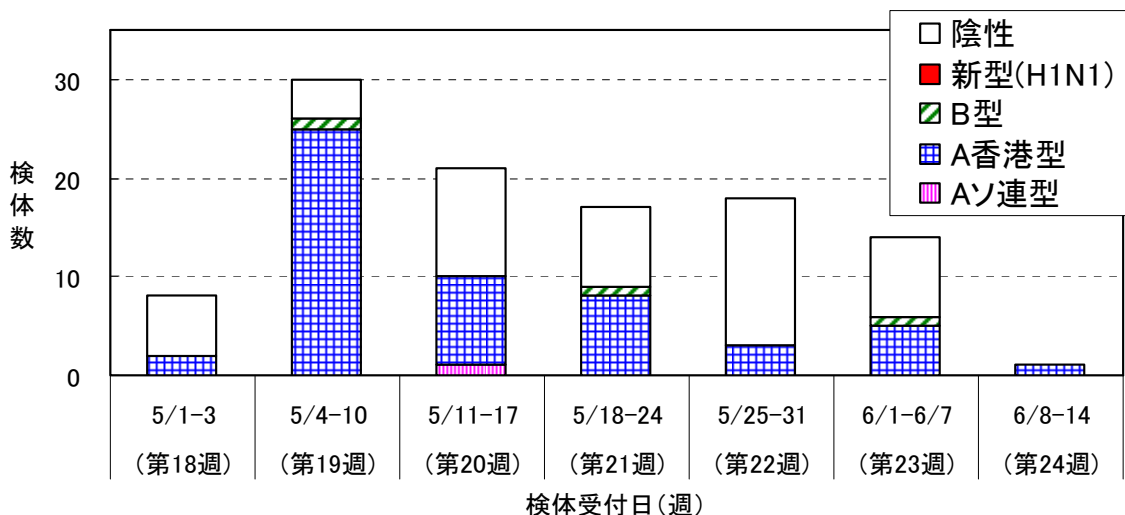
報告数	広島市	第19週 第20週 第21週 第22週 第23週	インフルエンザ (注1)	咽頭結膜熱	A群溶血性レンサ 球菌咽頭炎	感染性胃腸炎	水痘	手足口病	伝染性紅斑	突発性発しん	百日咳	ヘルパンギーナ	流行性耳下腺炎	RSウイルス 感染症	急性出血性結膜炎	流行性角結膜炎	細菌性髄膜炎	無菌性髄膜炎	マイコプラズマ 肺炎	クラミジア肺炎 (注2)
報告数	広島市	第19週	67	14	48	205	46	-	12	13	9	4	16	-	-	16	-	-	2	-
		第20週	41	6	61	233	53	3	11	15	8	5	16	-	1	11	-	-	2	-
		第21週	24	13	74	233	27	2	10	17	7	2	12	-	-	12	-	-	1	-
		第22週	19	4	89	205	40	1	13	23	8	3	15	1	2	14	-	-	1	-
		第23週	15	10	75	207	43	1	6	20	9	2	14	-	1	24	-	-	4	-
定点 当り	広島市	第19週	1.81	0.58	2.00	8.54	1.92	-	0.50	0.54	0.38	0.17	0.67	-	-	2.00	-	-	0.29	-
		第20週	1.11	0.25	2.54	9.71	2.21	0.13	0.46	0.63	0.33	0.21	0.67	-	0.13	1.38	-	-	0.29	-
		第21週	0.65	0.54	3.08	9.71	1.13	0.08	0.42	0.71	0.29	0.08	0.50	-	-	1.50	-	-	0.14	-
		第22週	0.51	0.17	3.71	8.54	1.67	0.04	0.54	0.96	0.33	0.13	0.63	0.04	0.25	1.75	-	-	0.14	-
		第23週	0.41	0.42	3.13	8.63	1.79	0.04	0.25	0.83	0.38	0.08	0.58	-	0.13	3.00	-	-	0.57	-
	全国	第21週	1.25	0.32	2.30	6.81	1.76	0.15	0.21	0.69	0.05	0.12	0.66	0.08	0.01	0.51	0.02	0.02	0.43	0.02
		第22週	0.75	0.33	2.15	5.76	1.90	0.16	0.16	0.68	0.05	0.16	0.69	0.07	0.01	0.51	0.01	0.02	0.53	0.02

(注1)鳥インフルエンザ及び新型インフルエンザ等感染症を除く (注2)オウム病を除く

■新たに判明した病原体検査結果

診断名	患者 年齢	性別	発症 年月日	検査材料	検出病原体
インフルエンザ	12	男	2009/06/03	咽頭拭い液	インフルエンザA香港型
インフルエンザ	0	男	2009/04/23	咽頭拭い液	ヒトメタニューモウイルス
インフルエンザ	18	男	2009/04/24	咽頭拭い液	ヒトメタニューモウイルス
咽頭結膜熱	3	女	2009/04/16	咽頭拭い液	ヒトメタニューモウイルス
感染性胃腸炎	2	男	2009/04/04	糞便	ノロウイルスG2群
感染性胃腸炎	1	男	2009/04/22	糞便	ロタウイルス (A群)
その他の呼吸器疾患(気管支炎)	1	男	2009/04/27	咽頭拭い液	ヒトメタニューモウイルス
その他の呼吸器疾患(肺炎)	2	女	2009/03/27	鼻汁(拭い液)	アデノウイルス5型
その他の呼吸器疾患(肺炎)	2	女	2009/03/27	鼻汁(拭い液)	ヒトメタニューモウイルス

【参考】最近のインフルエンザウイルス検査状況 (広島市衛生研究所検査分 6月9日AM9:00現在)



本週報は、速報性を重視していますので、今後調査などの結果に応じて若干の変更が生じることがあります。
 なお、感染症情報の詳細についてはホームページをご覧くださいませ。

URL <http://www.city.hiroshima.jp/shakai/eiken/center.html>

【問い合わせ先】

広島市感染症情報センター/広島市衛生研究所 〒733-8650 広島市西区商工センター四丁目1番2号
 TEL (082) 277-6575 FAX (082) 277-5666 E-Mail ei-seikatsu@city.hiroshima.jp

2009年第23週(6月1日～6月7日)