

広島市感染症週報

広島市感染症対策協議会・広島市感染症情報センター

コメント

1 インフルエンザ

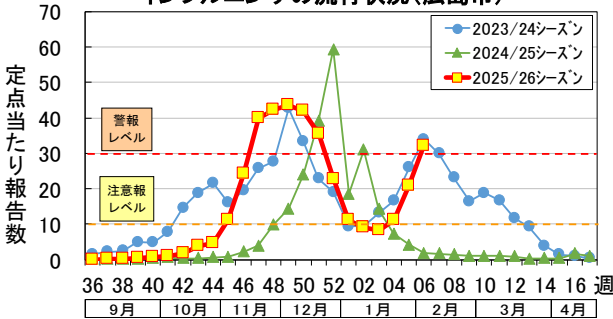
定点当たり32.09人と、警報レベル(定点当たり30.0人)を再び上回りました。また、インフルエンザ様疾患による学級閉鎖等は56件の報告があり、冬休み明け以降、増加が続いています。引き続き、手洗い、咳エチケット、適度な湿度の保持、換気などの感染予防対策を徹底しましょう。(次ページ参照)

迅速診断キット検査結果(市内2か所の協力医療機関による)
第6週 A型:8人、B型:125人

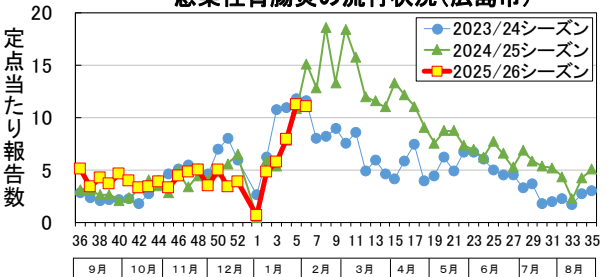
2 感染性胃腸炎

定点当たり11.05人と、多い状況です。冬季はノロウイルスなどによる感染性胃腸炎が増加します。ノロウイルスは、感染者の便や吐物に多く含まれ、飛沫や人の手などを介して経口感染します。こまめな手洗い、便・吐物の適切な処理など、感染予防対策を徹底しましょう。

インフルエンザの流行状況(広島市)



感染性胃腸炎の流行状況(広島市)



定点把握感染症報告状況(週報対象)

定 点 種 別	疾 患 名	報 告 数	定 点 当 た り	平 均 （ 注 ） 過 去 5 年 間	発 生 記 号	定 点 種 別	疾 患 名	報 告 数	定 点 当 た り	平 均 （ 注 ） 過 去 5 年 間	発 生 記 号
A R I	急性呼吸器感染症（ARI）	2963	87.15		→	小 児 科	突発性発しん	1	0.05	0.20	
	インフルエンザ	1091	32.09	9.61	→		ヘルパンギーナ	-	-	0.07	
	新型コロナ（COVID-19）	15	0.44		→		流行性耳下腺炎	-	-	0.02	
小 児 科	RSウイルス感染症	14	0.67	0.21	→	眼 科	急性出血性結膜炎	-	-	0.05	
	咽頭結膜熱	6	0.29	0.49			流行性角結膜炎	1	0.13	0.63	
	A群溶血性レンサ球菌咽頭炎	44	2.10	1.50	→	基 幹	細菌性髄膜炎	-	-	-	
	感染性胃腸炎	232	11.05	8.55	→		無菌性髄膜炎	-	-	-	
	水痘	4	0.19	0.08			マイコプラズマ肺炎	4	0.67	0.13	
	手足口病	-	-	0.19			クラミジア肺炎（オウム病を除く）	-	-	-	
	伝染性紅斑	1	0.05	0.04			感染性胃腸炎（ロタウイルス）	-	-	0.06	

急増減

↑

↓

前週と比較しておおむね1:2以上の増減

増減

↗

↘

前週と比較しておおむね1:1.5～2の増減

微増減

↗

↘

前週と比較しておおむね1:1.1～1.5の増減

横ばい

→

ほとんど増減なし

報告数が少数の場合などは、発生記号を記載していません。

急性呼吸器感染症（ARI）定点数（内科・小児科）	34
小児科定点数	21
眼科定点数	8
基幹定点数	6

（注）過去5年間の同時期平均（定点当たり）

全数把握感染症報告状況

類型	疾患名	報告数	累計	備考
2	結核	4	11	50歳代、60歳代、70歳代、80歳代
5	アメーバ赤痢	2	3	30歳代、60歳代
5	梅毒	1	8	10歳代
5	百日咳	1	8	10歳未満

■ 定点把握感染症報告状況(週報対象)の推移

		急性呼吸器感染症 (ARI)	インフルエンザ (C O V I D 1 9)	新型コロナウイルス 感染症	RSウイルス	咽頭結膜熱	A群溶血性レンサ 球菌咽頭炎	感染性胃腸炎	水痘	手足口病	伝染性紅斑	突発性発しん	ヘルパンギーナ	流行性耳下腺炎	急性出血性結膜炎	流行性角結膜炎	細菌性髄膜炎	無菌性髄膜炎	マイコプラズマ 肺炎	クラミジア肺炎	(ロタウイルス)	感染性胃腸炎
報告数	広島市	第2週	1,802	303	12	8	6	38	101	11	2	5	-	-	-	7	-	-	9	-	-	-
		第3週	1,751	279	12	10	3	49	121	4	1	2	5	-	-	4	-	-	12	-	-	-
		第4週	2,557	383	19	13	4	53	167	9	-	2	-	-	-	1	-	-	3	-	1	-
		第5週	2,872	704	15	17	8	39	235	7	-	2	2	-	2	5	-	-	1	-	-	-
		第6週	2,963	1,091	15	14	6	44	232	4	-	1	1	-	-	1	-	-	4	-	-	-
定点 当たり	広島市	第2週	53.00	8.91	0.35	0.38	0.29	1.81	4.81	0.52	-	0.10	0.24	-	-	0.88	-	-	1.50	-	-	-
		第3週	51.50	8.21	0.35	0.48	0.14	2.33	5.76	0.19	0.05	0.10	0.24	-	-	0.50	-	-	2.00	-	-	-
		第4週	75.21	11.26	0.56	0.62	0.19	2.52	7.95	0.43	-	-	0.10	-	-	0.13	-	-	0.50	-	0.17	-
		第5週	84.47	20.71	0.44	0.81	0.38	1.86	11.19	0.33	-	0.10	0.10	-	0.10	0.63	-	-	0.17	-	-	-
		第6週	87.15	32.09	0.44	0.67	0.29	2.10	11.05	0.19	-	0.05	0.05	-	-	0.13	-	-	0.67	-	-	-
全国	第4週	65.13	16.65	1.99	0.78	0.32	2.87	8.56	0.42	0.06	0.26	0.24	0.02	0.03	0.01	0.45	0.02	0.03	0.37	0.01	0.03	-
	第5週	86.68	30.03	2.49	0.77	0.29	2.82	9.42	0.31	0.06	0.24	0.24	0.01	0.03	-	0.40	0.01	0.02	0.30	0.02	0.04	-

■ STD(性感染症)・基幹定点報告状況(月報対象)の推移

			STD(性感染症)定点												基幹定点								
			性器クラミジア 感染症			性器ヘルペス ウイルス感染症			尖圭コンジローマ			淋菌感染症			メチシリン耐性黄色 ブドウ球菌感染症			ペニシリン耐性 肺炎球菌感染症			薬剤耐性 緑膿菌感染症		
			総数	男	女	総数	男	女	総数	男	女	総数	男	女	総数	男	女	総数	男	女	総数	男	女
報告数	広島市	12月	21	19	2	4	4	0	12	12	0	10	10	0	28	19	9	0	0	0	0	0	0
		1月	17	14	3	6	4	2	6	6	0	11	8	3	23	13	10	2	1	1	0	0	0
定点 当たり	広島市	12月	2.33	2.11	0.22	0.44	0.44	0.00	1.33	1.33	0.00	1.11	1.11	0.00	4.67	3.17	1.50	0.00	0.00	0.00	0.00	0.00	0.00
		1月	1.89	1.56	0.33	0.67	0.44	0.22	0.67	0.67	0.00	1.22	0.89	0.33	3.83	2.17	1.67	0.33	0.17	0.17	0.00	0.00	0.00
	全国	1月	2.35	1.19	1.16	0.92	0.35	0.57	0.47	0.33	0.14	0.74	0.58	0.15	2.83	1.64	1.19	0.09	0.05	0.04	0.01	0.01	0.00

定点数 STD定点 9 基幹定点 6

■ 病原体検出状況(ARIサーベイランス)

感染症発生動向調査に基づくARI病原体定点医療機関からの搬入分のみ掲載

検体採取週	検査検体数	陽性検体数*	インフルエンザウイルス A H 1 N 1	インフルエンザウイルス A H 3	B型インフルエンザウイルス (ビクトリア系統)	B型インフルエンザウイルス (山形系統)	新型コロナウイルス (S A R S - C O V 2)	A型RSウイルス	B型RSウイルス	ヒトメタニューモ ウイルス	パラインフルエンザ ウイルス1型	パラインフルエンザ ウイルス2型	パラインフルエンザ ウイルス3型	パラインフルエンザ ウイルス4型	ライノウイルスノ エンテロウイルス	アデノウイルス
第1週	0	0														
第2週	16	9		3	2			1				1			2	1
第3週	15	7		3	1			2							1	
第4週	17	12		5	4										3	
第5週	15	10		5	4										1	

* 同一検体からの複数ウイルス検出例を含む(検査: 広島市衛生研究所)

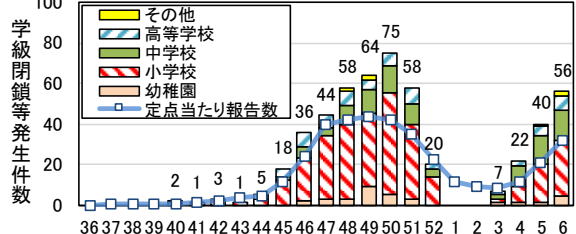
詳しくはホームページで

広島市 病原体

検索

【参考】インフルエンザ様疾患による学級閉鎖等の発生状況

インフルエンザ様疾患による学級閉鎖等発生件数と
定点当たり報告数(2025/26シーズン・広島市)



今シーズンのインフルエンザ様疾患による学級閉鎖等の累計報告数は、第6週時点で510件(幼稚園32件、小学校304件、中学校103件、高等学校64件、その他7件)です。過去10シーズンでは、2023/24シーズン(813件)に次いで、2番目に多く報告されています。



【参考】

広島市におけるインフルエンザ様疾患による学級閉鎖等(集団かぜ)の発生状況(広島市)

<https://www.city.hiroshima.lg.jp/living/eisei/1003071/1028019/1028021/1011149.html>

本週報は、速報性を重視していますので、今後調査などの結果に応じて若干の変更が生じることがあります。なお、感染症情報の詳細についてはホームページでご覧いただけます。
<https://www.city.hiroshima.lg.jp/living/eisei/1003071/index.html>



【問い合わせ先】

広島市感染症情報センター/広島市衛生研究所 〒733-8650 広島市西区商工センター四丁目1番2号
TEL (082) 277-6575 FAX (082) 277-5666 E-Mail ei-seikatsu@city.hiroshima.lg.jp