

広島市感染症週報

広島市感染症対策協議会・広島市感染症情報センター

コメント

1 インフルエンザ

定点当たり43.71人の報告があり、多い状況が続いています。また、インフルエンザ様疾患による学級閉鎖等の報告は64件と増加が続いています。手洗い、咳エチケット、適度な湿度の保持、換気などの感染予防対策を徹底しましょう。

迅速診断キット検査結果(市内2か所の協力医療機関による)  
第49週 A型:282人、B型:3人

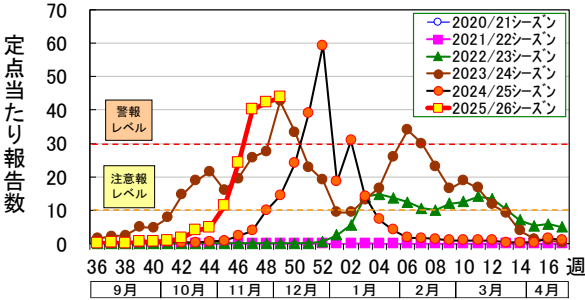
2 A群溶血性レンサ球菌咽頭炎

定点当たり3.91人の報告があり、多い状況が続いています。感染経路は、飛沫感染、接触感染です。手洗い、咳エチケットなどの感染予防対策を心がけましょう。

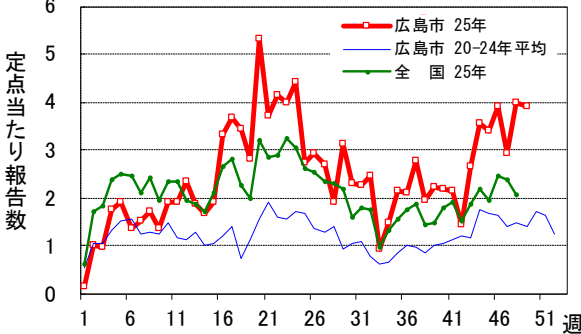
3 マイコプラズマ肺炎

定点当たり2.17人の報告があり、前週と比べて減少しましたが、多い状況です。手洗いの励行、咳エチケットなどの感染予防対策を心がけましょう。

インフルエンザの流行状況(広島市)



A群溶血性レンサ球菌咽頭炎の流行状況



■定点把握感染症報告状況(週報対象)

定点種別	疾患名	報告数	定点当たり	平均(過去5年間)	発生記号	定点種別	疾患名	報告数	定点当たり	平均(過去5年間)	発生記号
ARI	急性呼吸器感染症(ARI)	3088	88.23		⇒	小児科	突発性発しん	4	0.18	0.24	
	インフルエンザ	1530	43.71	11.40	⇒		ヘルパンギーナ	1	0.05	0.34	
	新型コロナウイルス(COVID-19)	19	0.54		⇒		流行性耳下腺炎	2	0.09	0.03	
小児科	RSウイルス感染症	11	0.50	0.08		眼科	急性出血性結膜炎	-	-	0.03	
	咽頭結膜熱	6	0.27	1.56			流行性角結膜炎	13	1.63	0.70	
	A群溶血性レンサ球菌咽頭炎	86	3.91	1.40	⇒	基幹	細菌性髄膜炎	-	-	-	
	感染性胃腸炎	76	3.45	4.68	⇒		無菌性髄膜炎	-	-	0.03	
	水痘	5	0.23	0.19			マイコプラズマ肺炎	13	2.17	1.20	↓
	手足口病	4	0.18	1.19			クラミジア肺炎(オウム病を除く)	-	-	-	
	伝染性紅斑	8	0.36	0.02			感染性胃腸炎(ロタウイルス)	-	-	-	

急増減 ↑ 前週と比較しておおむね1:2以上の増減

増減 ⇨ 前週と比較しておおむね1:1.5～2の増減

微増減 ⇩ 前週と比較しておおむね1:1.1～1.5の増減

横ばい ⇨ ほとんど増減なし

報告数が少数の場合などは、発生記号を記載していません。

急性呼吸器感染症(ARI)定点数(内科・小児科)	35
小児科定点数	22
眼科定点数	8
基幹定点数	6

(注)過去5年間の同時期平均(定点当たり)

■全数把握感染症報告状況

類型	疾患名	報告数	累計	備考
2	結核	3	108	20歳代・推定感染地域:国外、60歳代、70歳代
5	劇症型溶血性レンサ球菌感染症	1	16	80歳代
5	侵襲性肺炎球菌感染症	1	27	80歳代
5	水痘(入院例に限る)	1	5	30歳代
5	百日咳	4	1024	20歳代・2人、30歳代・1人、60歳代・1人

■ 定点把握感染症報告状況(週報対象)の推移

			急性呼吸器感染症 (ARI)	インフルエンザ	(COVID-19) 新型コロナウイルス	RSウイルス 感染症	咽頭結膜熱	A群溶血性レンサ 球菌咽頭炎	感染性胃腸炎	水痘	手足口病	伝染性紅斑	突発性発しん	ヘルパンギーナ	流行性耳下腺炎	急性出血性結膜炎	流行性角結膜炎	細菌性髄膜炎	無菌性髄膜炎	マイコプラズマ 肺炎	クラミジア肺炎	(ロタウイルス) 感染性胃腸炎
報告数	広島市	第45週	2,688	393	38	17	4	75	73	5	7	12	8	-	2	-	25	-	-	34	-	-
		第46週	2,971	844	23	11	7	86	98	4	6	6	3	-	-	-	17	-	-	17	-	-
		第47週	3,213	1,401	22	16	10	65	105	7	3	14	2	-	1	-	17	-	-	20	-	-
		第48週	3,092	1,478	15	12	6	88	110	4	4	8	2	2	-	-	10	-	-	27	-	-
		第49週	3,088	1,530	19	11	6	86	76	5	4	8	4	1	2	-	13	-	-	13	-	-
定点当たり	広島市	第45週	76.80	11.23	1.09	0.77	0.18	3.41	3.32	0.23	0.32	0.55	0.36	-	0.09	-	3.13	-	-	5.67	-	-
		第46週	84.89	24.11	0.66	0.50	0.32	3.91	4.45	0.18	0.27	0.27	0.14	-	-	-	2.13	-	-	2.83	-	-
		第47週	91.80	40.03	0.63	0.73	0.45	2.95	4.77	0.32	0.14	0.64	0.09	-	0.05	-	2.13	-	-	3.33	-	-
		第48週	88.34	42.23	0.43	0.55	0.27	4.00	5.00	0.18	0.18	0.36	0.09	0.09	-	-	1.25	-	-	4.50	-	-
		第49週	88.23	43.71	0.54	0.50	0.27	3.91	3.45	0.23	0.18	0.36	0.18	0.05	0.09	-	1.63	-	-	2.17	-	-
	全国	第47週	103.49	51.26	1.64	0.72	0.28	2.38	4.02	0.30	0.12	0.65	0.22	0.06	0.04	0.01	0.76	0.01	0.02	1.31	-	0.01
		第48週	88.80	44.99	1.44	0.58	0.24	2.06	3.55	0.34	0.10	0.57	0.20	0.03	0.04	0.01	0.70	0.02	0.03	1.16	0.01	-

■ 新たに判明した病原体検出状況

感染症発生動向調査に基づく病原体定点医療機関からの搬入分(ARI分を除く)のみ掲載

診断名	主症状	年齢	発症年月日	検査材料	検出病原体
手足口病	発熱(38.0℃) 発疹 咽頭炎 下痢	1	2025/06/26	咽頭拭い液	コサッキーウイルスA9型
手足口病	発熱(37.9℃) 丘疹	0	2025/10/05	咽頭拭い液	コサッキーウイルスA6型
流行性角結膜炎	結膜炎 結膜充血 眼脂	45	2025/07/23	結膜擦過物	アデノウイルス54型
流行性角結膜炎	結膜炎 結膜充血 眼脂	2	2025/08/13	結膜擦過物	アデノウイルス54型
流行性角結膜炎	結膜炎 結膜充血 眼脂 掻痒感	38	2025/08/31	結膜擦過物	アデノウイルス54型
流行性角結膜炎	結膜炎 結膜充血 眼脂 眼瞼浮腫	5	2025/08/30	結膜擦過物	アデノウイルス54型
流行性角結膜炎	結膜炎 結膜充血 眼脂	8	2025/09/06	結膜擦過物	アデノウイルス54型
無菌性髄膜炎	発熱 髄膜炎	0	2025/09/16	糞便	コサッキーウイルスA9型

(検査: 広島市衛生研究所)

■ 病原体検出状況(ARIサーベイランス)

感染症発生動向調査に基づくARI病原体定点医療機関からの搬入分のみ掲載

検体採取週	検査検体数	陽性検体数*	インフルエンザウイルス (A(H1N1)2009型)	インフルエンザウイルス (A(H3)型)	B型インフルエンザウイルス (ヒクトリア系統)	B型インフルエンザウイルス (山形系統)	新型コロナウイルス (SARS-CoV-2)	A型RSウイルス	B型RSウイルス	ヒトメタニューモ ウイルス	パラインフルエンザ ウイルス1型	パラインフルエンザ ウイルス2型	パラインフルエンザ ウイルス3型	パラインフルエンザ ウイルス4型	ライノウイルスノ エンテロウイルス	アデノウイルス
第44週	19	13		3			1				1				8	1
第45週	18	11		4			1				1				6	
第46週	15	9		2				2	1		1				3	1
第47週	17	12		7											6	2
第48週	17	16		15										1	4	1

\* 同一検体からの複数ウイルス検出例を含む(検査: 広島市衛生研究所)

詳しくはホームページで

広島市 病原体

検索

★ 麻しん(はしか)患者の発生に伴う注意喚起

広島県内で麻しん患者の発生が報告されています。麻しんは、非常に感染力が強く、空気感染します。発熱、発疹など麻しんを疑う症状がある場合は、必ず医療機関に電話連絡して受診しましょう。また、こどもの定期予防接種は忘れずに受けましょう。海外渡航の際、麻しんの罹患歴や予防接種歴が明らかでない場合は、予防接種を検討しましょう。

詳しくは、以下のホームページをご覧ください。

麻しん(はしか)患者の発生について(広島県) <https://www.pref.hiroshima.lg.jp/site/hcdc/mashin-tyuui2.html>



本週報は、速報性を重視していますので、今後調査などの結果に応じて若干の変更が生じることがあります。なお、感染症情報の詳細についてはホームページでご覧いただけます。  
<https://www.city.hiroshima.lg.jp/living/eisei/1003071/index.html>



【問い合わせ先】

広島市感染症情報センター/広島市衛生研究所 〒733-8650 広島市西区商工センター四丁目1番2号  
TEL (082) 277-6575 FAX (082) 277-5666 E-Mail [ei-seikatsu@city.hiroshima.lg.jp](mailto:ei-seikatsu@city.hiroshima.lg.jp)