

【見込量等の試算に当たっての基本的な考え方】

障害福祉計画・障害児福祉計画では、障害者等の自立支援の観点から、地域生活への移行や就労支援といった課題に対応するため、必要な障害福祉サービス等の提供体制の確保に係る数値目標を設定することとなっています。

それとあわせて、数値目標の検証・評価に資する活動指標として、福祉施設から一般就労への移行等、障害福祉サービス、相談支援、発達障害者支援、障害児支援、精神障害者関係及び障害福祉サービス等の質の向上に係る令和3年度から令和5年度までの各年度の利用者数やサービス量等の見込みを試算することとなっています。

サービス料等の見込みについては、サービス等の種類ごとに国の示した指針を基本としつつ、地域の実情を踏まえて、現在の利用実績等に関する分析や障害者等のサービスの利用に関する意向を勘案して、以下の考え方で試算します。

＜第6期広島市障害福祉計画・第2期障害児福祉計画における量の見込の試算の考え方＞

- 直近3年間の平均伸び率を、令和元年度実績に乗じて、令和2年度実績の見込み及び令和3～5年度の量の見込みを算出する。
- ただし、直近3年間の平均伸び率がマイナス（減少傾向）、又はゼロ（横這い）の場合には、直近3年間の平均実績値で据え置いている。
- 新規のサービスに関しては、類似事業の実績やサービスの利用が見込まれる者の数を基に算出する。
- 地域生活支援事業は、数値ではなく、実施の有無で見込んでいる事業もある。
- その他、国の制度改正や特別支援学校卒業者の利用が見込まれる者の数等を踏まえて利用者数を見込んでいる。

第6期広島市障害福祉計画・第2期障害児福祉計画の障害福祉サービス等の見込量について

I 障害福祉サービス

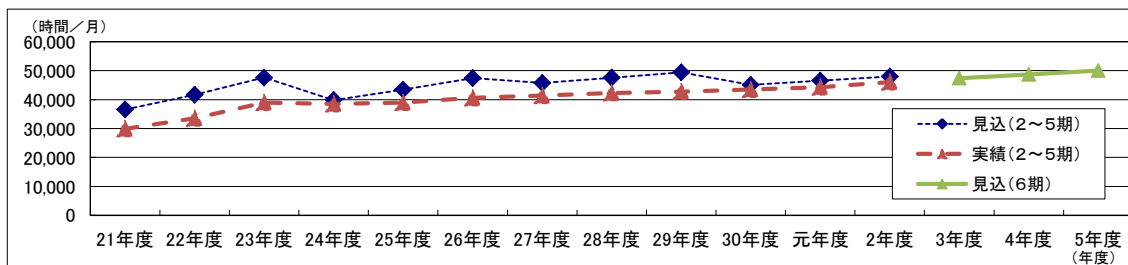
1 訪問系サービス

ア 居宅介護

a サービス量

2年度の実績は見込値を記載(以下同様)

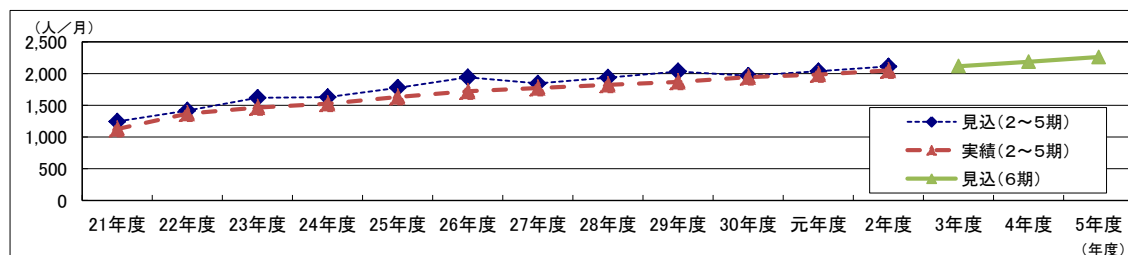
区分	単位	第2期計画			第3期計画			第4期計画			第5期計画			第6期計画		
		21年度	22年度	23年度	24年度	25年度	26年度	27年度	28年度	29年度	30年度	元年度	2年度	3年度	4年度	5年度
見込(2～5期)	時間/月	36,574	41,719	47,599	39,839	43,459	47,444	45,743	47,556	49,369	45,088	46,516	47,996			
実績(2～5期)	時間/月	29,902	33,529	38,997	38,528	38,948	40,586	41,344	42,300	42,775	43,526	44,292	46,098			
見込(6期)	時間/月													47,386	48,704	50,067



【見込方法】
利用見込者数に、直近3年度(29年度、30年度、元年度)の一人当たり平均利用量を乗じて見込んだ障害別の利用量を合計して、全体の利用量を見込んだ。

b 利用者数

区分	単位	第2期計画			第3期計画			第4期計画			第5期計画			第6期計画		
		21年度	22年度	23年度	24年度	25年度	26年度	27年度	28年度	29年度	30年度	元年度	2年度	3年度	4年度	5年度
見込(2～5期)	人/月	1,244	1,419	1,619	1,629	1,777	1,940	1,844	1,939	2,034	1,965	2,037	2,112			
実績(2～5期)	人/月	1,125	1,370	1,467	1,527	1,632	1,721	1,774	1,824	1,871	1,946	1,987	2,050			
見込(6期)	人/月													2,118	2,188	2,261

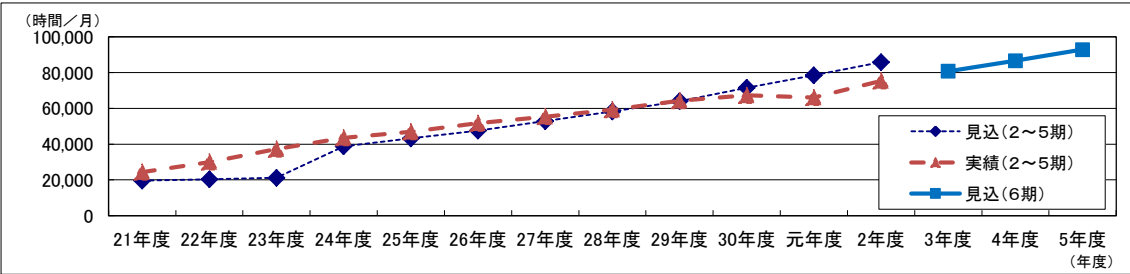


【見込方法】
直近3年度(29年度、30年度、元年度)における実績を踏まえて見込んだ障害別の利用者数を合計して、全体の利用者数を見込んだ。

イ 重度訪問介護

a サービス量

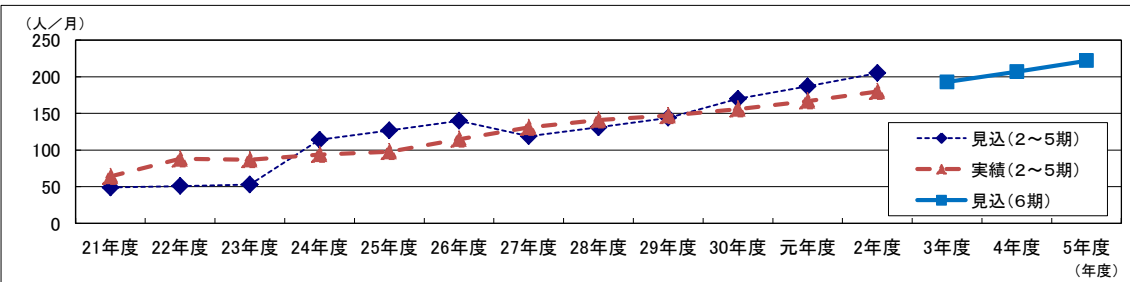
区分	単位	第2期計画			第3期計画			第4期計画			第5期計画			第6期計画		
		21年度	22年度	23年度	24年度	25年度	26年度	27年度	28年度	29年度	30年度	元年度	2年度	3年度	4年度	5年度
見込(2～5期)	時間/月	19,551	20,349	21,147	38,784	43,186	47,587	52,869	58,241	64,061	71,509	78,411	85,749			
実績(2～5期)	時間/月	24,405	29,984	37,208	43,589	46,876	51,682	55,348	59,252	64,291	67,298	66,075	75,377			
見込(6期)	時間/月													80,763	86,575	92,813



【見込方法】
利用見込者数に、直近3年度(29年度、30年度、元年度)の一人当たり平均利用量を乗じて見込んだ障害別の利用量を合計して、全体の利用量を見込んだ。

b 利用者数

区分	単位	第2期計画			第3期計画			第4期計画			第5期計画			第6期計画		
		21年度	22年度	23年度	24年度	25年度	26年度	27年度	28年度	29年度	30年度	元年度	2年度	3年度	4年度	5年度
見込(2～5期)	人/月	49	51	53	114	127	140	119	131	144	170	187	205			
実績(2～5期)	人/月	64	88	87	94	98	115	131	141	147	156	167	180			
見込(6期)	人/月													193	207	222

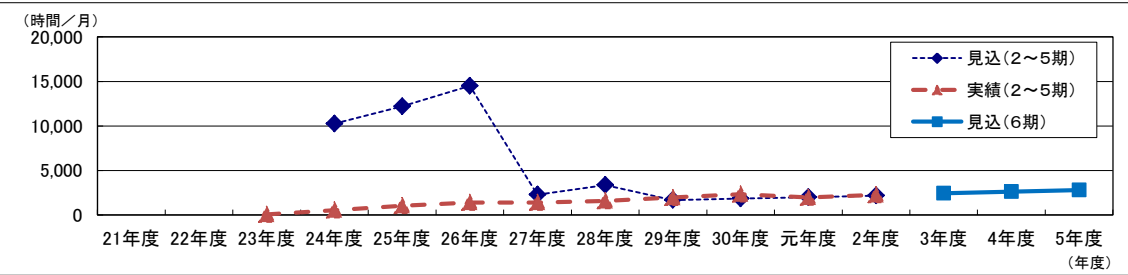


【見込方法】
直近3年度(29年度、30年度、元年度)における実績を踏まえて見込んだ障害別の利用者数を合計して、全体の利用者数を見込んだ。

ウ 同行援護

a サービス量

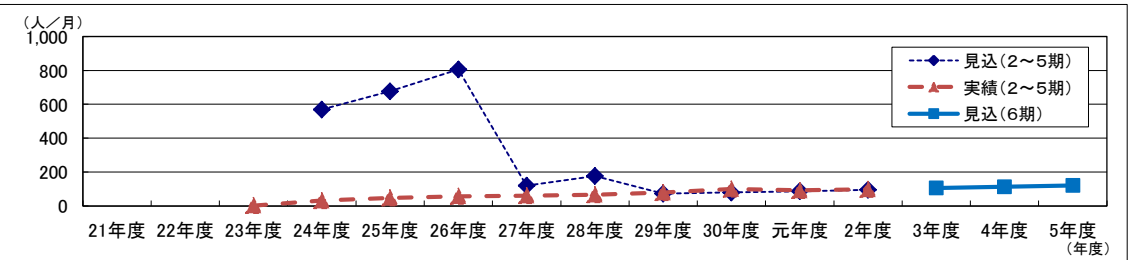
区分	単位	第2期計画			第3期計画			第4期計画			第5期計画			第6期計画		
		21年度	22年度	23年度	24年度	25年度	26年度	27年度	28年度	29年度	30年度	元年度	2年度	3年度	4年度	5年度
見込(2～5期)	時間/月				10,242	12,186	14,508	2,280	3,363	1,679	1,840	2,001	2,185			
実績(2～5期)	時間/月			59	536	1,025	1,399	1,387	1,571	1,956	2,337	1,978	2,265			
見込(6期)	時間/月													2,426	2,610	2,794



【見込方法】
利用見込者数に、直近3年度(29年度、30年度、元年度)の一人当たり平均利用量を乗じて見込んだ障害別の利用量を合計して、全体の利用量を見込んだ。

b 利用者数

区分	単位	第2期計画			第3期計画			第4期計画			第5期計画			第6期計画		
		21年度	22年度	23年度	24年度	25年度	26年度	27年度	28年度	29年度	30年度	元年度	2年度	3年度	4年度	5年度
見込(2～5期)	人/月				569	677	806	120	177	73	80	87	95			
実績(2～5期)	人/月			3	32	48	57	61	67	80	100	92	99			
見込(6期)	人/月													106	114	122

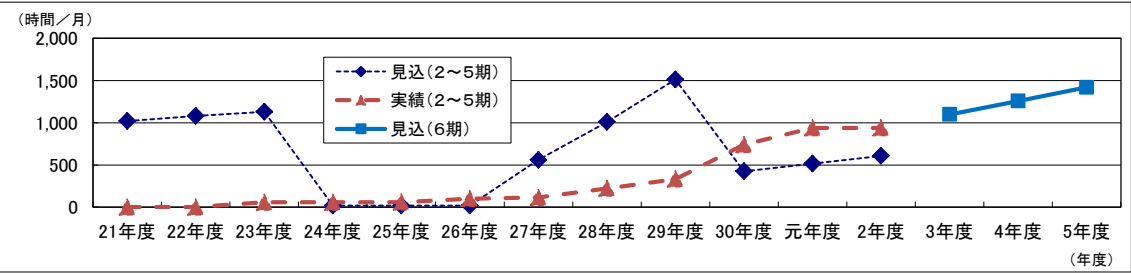


【見込方法】
直近3年度(29年度、30年度、元年度)における実績を踏まえて見込んだ障害別の利用者数を合計して、全体の利用者数を見込んだ。

エ 行動援護

a サービス量

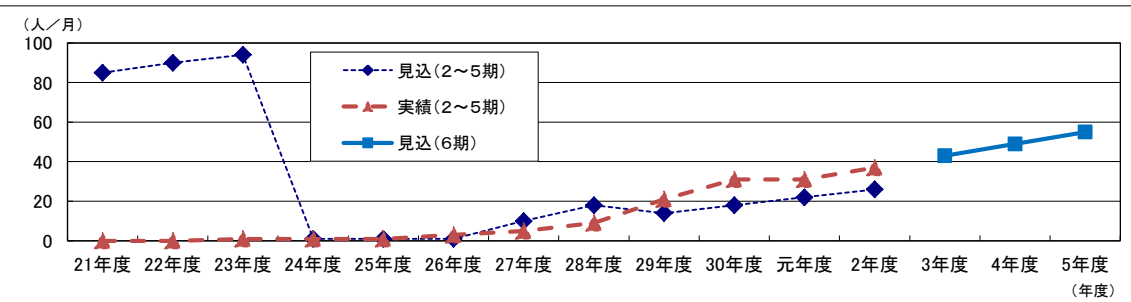
区分	単位	第2期計画			第3期計画			第4期計画			第5期計画			第6期計画		
		21年度	22年度	23年度	24年度	25年度	26年度	27年度	28年度	29年度	30年度	元年度	2年度	3年度	4年度	5年度
見込(2～5期)	時間/月	1,020	1,080	1,128	18	18	18	560	1,008	1,512	424	516	608			
実績(2～5期)	時間/月	0	0	58	57	59	100	114	222	332	740	938	938			
見込(6期)	時間/月													1,098	1,258	1,418



【見込方法】
利用見込者数に、直近3年度(29年度、30年度、元年度)の一人当たり平均利用量を乗じて見込んだ障害別の利用量を合計して、全体の利用量を見込んだ。

b 利用者数

区分	単位	第2期計画			第3期計画			第4期計画			第5期計画			第6期計画		
		21年度	22年度	23年度	24年度	25年度	26年度	27年度	28年度	29年度	30年度	元年度	2年度	3年度	4年度	5年度
見込(2～5期)	人/月	85	90	94	1	1	1	10	18	14	18	22	26			
実績(2～5期)	人/月	0	0	1	1	1	3	5	9	21	31	31	37			
見込(6期)	人/月													43	49	55

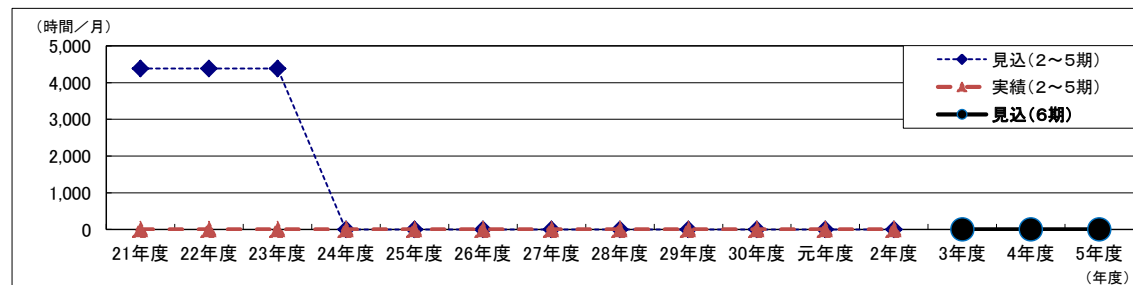


【見込方法】
直近3年度(29年度、30年度、元年度)における実績を踏まえて見込んだ障害別の利用者数を合計して、全体の利用者数を見込んだ。

オ 重度障害者等包括支援

a サービス量

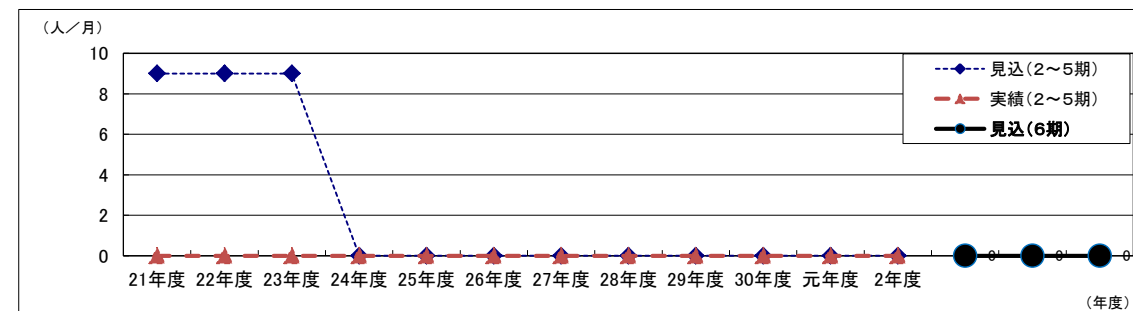
区分	単位	第2期計画			第3期計画			第4期計画			第5期計画			第6期計画		
		21年度	22年度	23年度	24年度	25年度	26年度	27年度	28年度	29年度	30年度	元年度	2年度	3年度	4年度	5年度
見込(2～5期)	時間/月	4,383	4,383	4,383	0	0	0	0	0	0	0	0	0			
実績(2～5期)	時間/月	0	0	0	0	0	0	0	0	0	0	0	0			
見込(6期)	時間/月													0	0	0



【見込方法】
今後も利用が見込まれないため、サービス量ゼロで見込む。

b 利用者数

区分	単位	第2期計画			第3期計画			第4期計画			第5期計画			第6期計画		
		21年度	22年度	23年度	24年度	25年度	26年度	27年度	28年度	29年度	30年度	元年度	2年度	3年度	4年度	5年度
見込(2～5期)	人/月	9	9	9	0	0	0	0	0	0	0	0	0			
実績(2～5期)	人/月	0	0	0	0	0	0	0	0	0	0	0	0			
見込(6期)	人/月													0	0	0



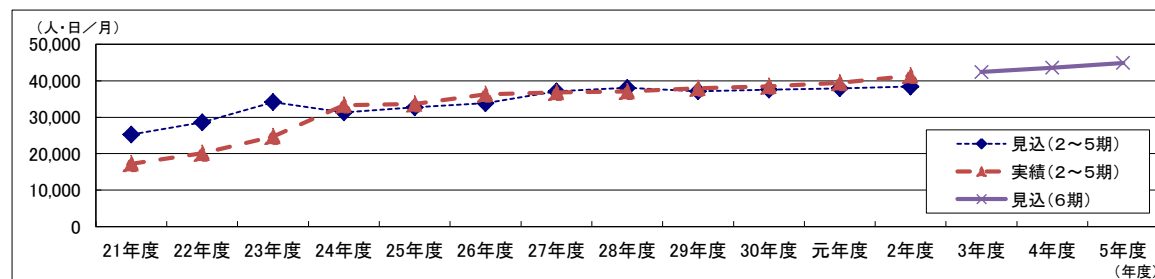
【見込方法】
今後も利用が見込まれないため、利用者数ゼロで見込む。

2 日中活動系サービス

ア 生活介護

a サービス量

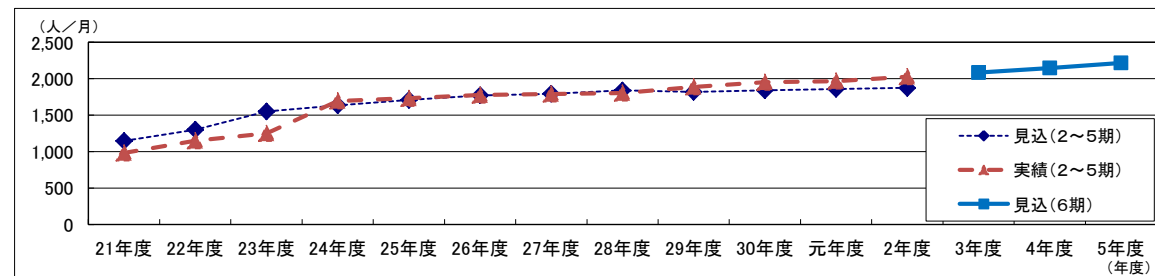
区分	単位	第2期計画			第3期計画			第4期計画			第5期計画			第6期計画		
		21年度	22年度	23年度	24年度	25年度	26年度	27年度	28年度	29年度	30年度	元年度	2年度	3年度	4年度	5年度
見込(2～5期)	人・日／月	25,234	28,600	34,144	31,323	32,682	33,855	37,081	38,041	37,107	37,564	37,937	38,394			
実績(2～5期)	人・日／月	17,273	20,109	24,718	33,334	33,666	36,280	36,781	37,085	37,936	38,502	39,451	41,395			
見込(6期)	人・日／月													42,387	43,591	44,900



【見込方法】
利用見込者数に、直近3年(29年度、30年度、元年度)の一人当たり平均利用量を乗じて見込んだ障害別の利用量を合計して、全体の利用量を見込んだ。

b 利用者数

区分	単位	第2期計画			第3期計画			第4期計画			第5期計画			第6期計画		
		21年度	22年度	23年度	24年度	25年度	26年度	27年度	28年度	29年度	30年度	元年度	2年度	3年度	4年度	5年度
見込(2～5期)	人／月	1,147	1,300	1,552	1,636	1,709	1,771	1,793	1,839	1,820	1,842	1,860	1,874			
実績(2～5期)	人／月	983	1,149	1,250	1,696	1,732	1,776	1,792	1,805	1,888	1,951	1,967	2,028			
見込(6期)	人／月													2,084	2,147	2,217

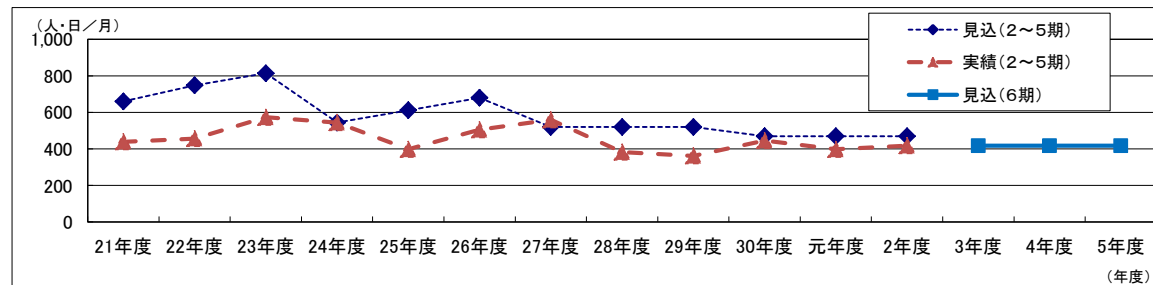


【見込方法】
直近3年(29年度、30年度、元年度)における実績を踏まえて見込んだ障害別の利用者数を合計して、全体の利用者数を見込んだ。

イ 自立訓練(機能訓練)

a サービス量

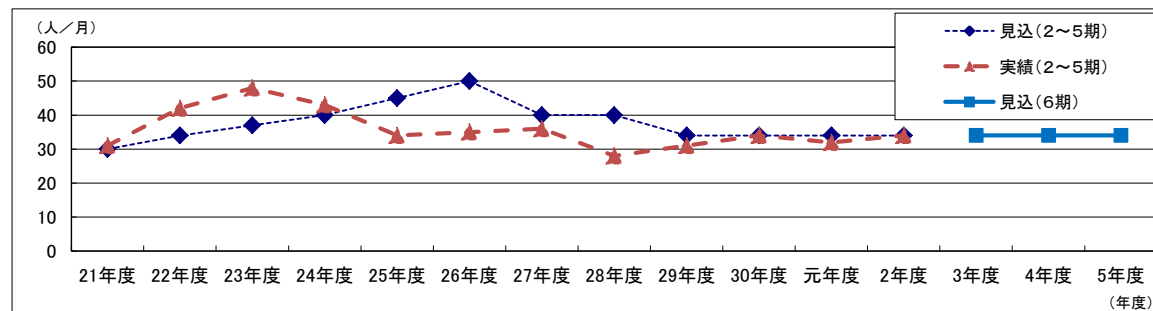
区分	単位	第2期計画			第3期計画			第4期計画			第5期計画			第6期計画		
		21年度	22年度	23年度	24年度	25年度	26年度	27年度	28年度	29年度	30年度	元年度	2年度	3年度	4年度	5年度
見込(2～5期)	人・日／月	660	748	814	544	612	680	520	520	520	469	469	469	418418418		
実績(2～5期)	人・日／月	439	457	573	544	398	505	559	382	362	446	398	418			
見込(6期)	人・日／月															



【見込方法】
利用見込者数に、直近3年(29年度、30年度、元年度)の一人当たり平均利用量を乗じて見込んだ障害別の利用量を合計して、全体の利用量を見込んだ。

b 利用者数

区分	単位	第2期計画			第3期計画			第4期計画			第5期計画			第6期計画		
		21年度	22年度	23年度	24年度	25年度	26年度	27年度	28年度	29年度	30年度	元年度	2年度	3年度	4年度	5年度
見込(2～5期)	人/月	30	34	37	40	45	50	40	40	34	34	34	34			
実績(2～5期)	人/月	31	42	48	43	34	35	36	28	31	34	32	34			
見込(6期)	人/月															

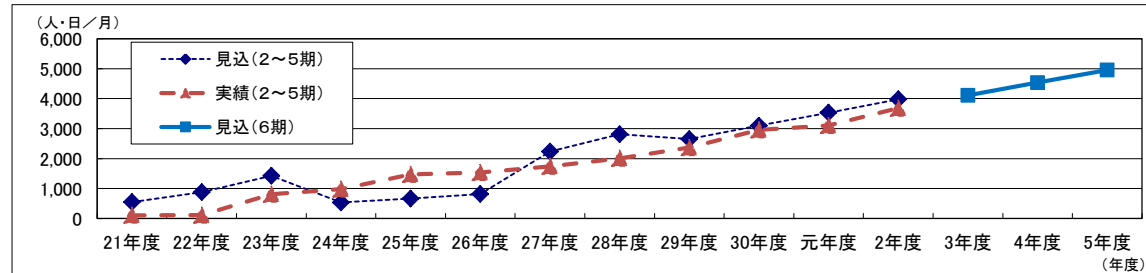


【見込方法】
直近3年(29年度、30年度、元年度)における実績を踏まえて見込んだ障害別の利用者数を合計して、全体の利用者数を見込んだ。

ウ 自立訓練(生活訓練)

a サービス量

区分	単位	第2期計画			第3期計画			第4期計画			第5期計画			第6期計画		
		21年度	22年度	23年度	24年度	25年度	26年度	27年度	28年度	29年度	30年度	元年度	2年度	3年度	4年度	5年度
見込(2～5期)	人・日/月	550	880	1,427	536	670	819	2,237	2,813	2,652	3,100	3,533	3,981			
実績(2～5期)	人・日/月	111	115	811	986	1,478	1,535	1,745	2,011	2,368	2,959	3,102	3,684			
見込(6期)	人・日/月													4,109	4,534	4,959

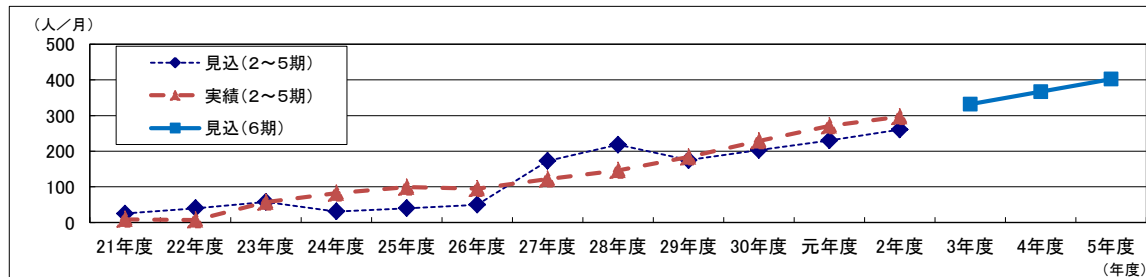


【見込方法】

利用見込者数に、直近3年(29年度、30年度、元年度)における実績の一人当たり平均利用量を乗じて見込んだ障害別の利用量を合計して、全体の利用量を見込んだ。

b 利用者数

区分	単位	第2期計画			第3期計画			第4期計画			第5期計画			第6期計画		
		21年度	22年度	23年度	24年度	25年度	26年度	27年度	28年度	29年度	30年度	元年度	2年度	3年度	4年度	5年度
見込(2～5期)	人/月	25	40	58	31	40	50	173	218	175	203	230	261			
実績(2～5期)	人/月	9	7	57	82	99	95	122	146	184	229	271	297			
見込(6期)	人/月													332	367	402



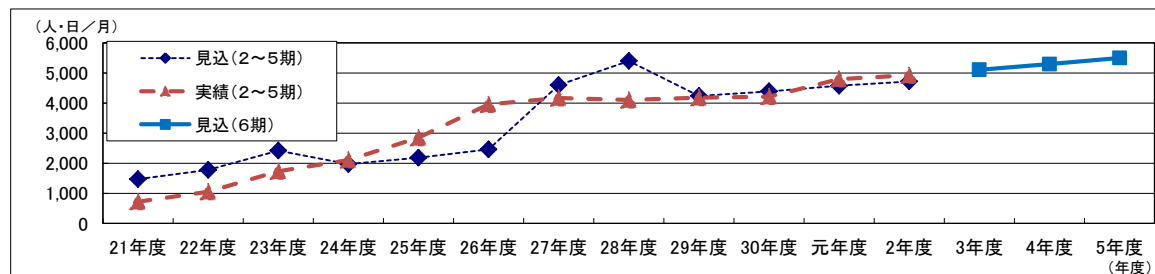
【見込方法】

直近3年(29年度、30年度、元年度)における実績を踏まえて見込んだ障害別の利用者数を合計して、全体の利用者数を見込んだ。

エ 就労移行支援

a サービス量

区分	単位	第2期計画			第3期計画			第4期計画			第5期計画			第6期計画		
		21年度	22年度	23年度	24年度	25年度	26年度	27年度	28年度	29年度	30年度	元年度	2年度	3年度	4年度	5年度
見込(2～5期)	人・日／月	1,474	1,782	2,420	1,968	2,185	2,462	4,594	5,399	4,235	4,391	4,577	4,718			
実績(2～5期)	人・日／月	724	1,051	1,729	2,105	2,844	3,952	4,166	4,099	4,177	4,215	4,797	4,918			
見込(6期)	人・日／月													5,106	5,294	5,498

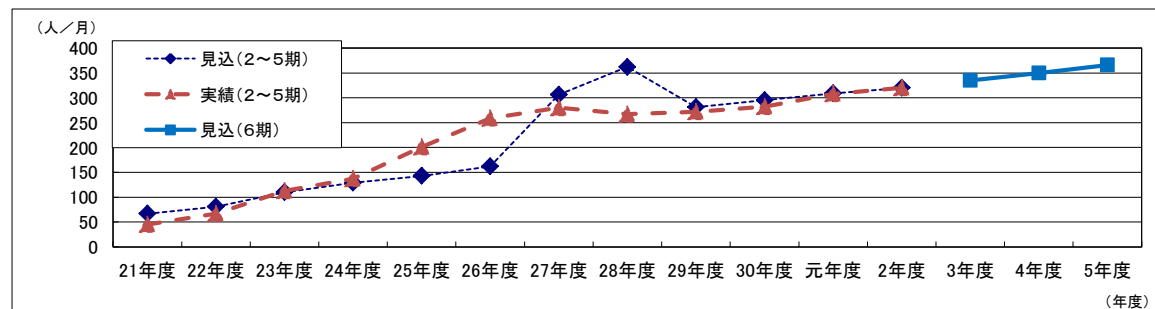


【見込方法】

利用見込者数に、直近3年(29年度、30年度、元年度)における実績の一人当たり平均利用量を乗じて見込んだ障害別の利用量を合計して、全体の利用量を見込んだ。

b 利用者数

区分	単位	第2期計画			第3期計画			第4期計画			第5期計画			第6期計画		
		21年度	22年度	23年度	24年度	25年度	26年度	27年度	28年度	29年度	30年度	元年度	2年度	3年度	4年度	5年度
見込(2～5期)	人／月	67	81	110	129	143	162	306	362	281	295	309	320			
実績(2～5期)	人／月	45	67	113	137	201	259	280	267	272	282	308	320			
見込(6期)	人／月													335	350	366



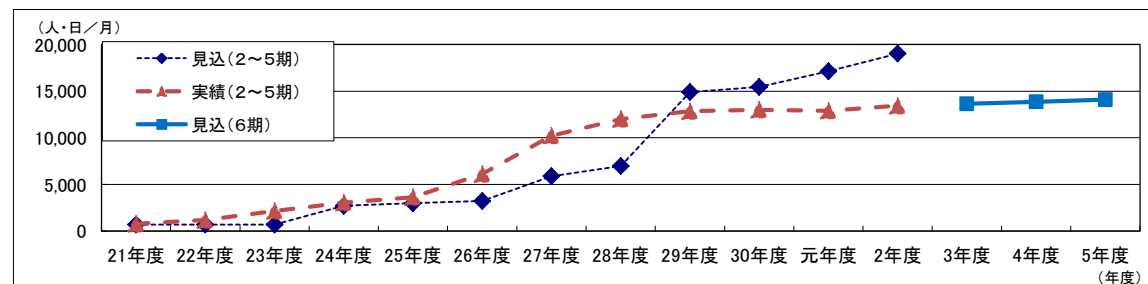
【見込方法】

直近3年(29年度、30年度、元年度)における実績を踏まえて見込んだ障害別の利用者数を合計して、全体の利用者数を見込んだ。

オ 就労継続支援(A型・雇用契約あり)

a サービス量

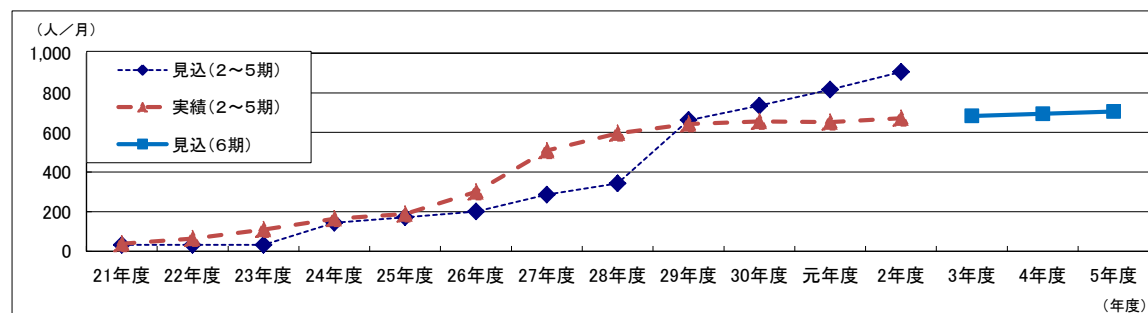
区分	単位	第2期計画			第3期計画			第4期計画			第5期計画			第6期計画		
		21年度	22年度	23年度	24年度	25年度	26年度	27年度	28年度	29年度	30年度	元年度	2年度	3年度	4年度	5年度
見込(2～5期)	人・日/月	704	704	704	2,711	2,979	3,230	5,885	6,970	14,905	15,435	17,136	19,026			
実績(2～5期)	人・日/月	770	1,183	2,153	3,055	3,635	6,123	10,230	12,010	12,851	13,008	12,898	13,424			
見込(6期)	人・日/月													13,644	13,864	14,084



【見込方法】
利用見込者数に、直近3年(29年度、30年度、元年度)における実績の一人当たり平均利用量を乗じて見込んだ障害別の利用量を合計して、全体の利用量を見込んだ。

b 利用者数

区分	単位	第2期計画			第3期計画			第4期計画			第5期計画			第6期計画		
		21年度	22年度	23年度	24年度	25年度	26年度	27年度	28年度	29年度	30年度	元年度	2年度	3年度	4年度	5年度
見込(2～5期)	人/月	32	32	32	144	172	201	286	343	662	735	816	906			
実績(2～5期)	人/月	38	64	110	164	188	300	508	596	643	656	652	672			
見込(6期)	人/月													683	694	705

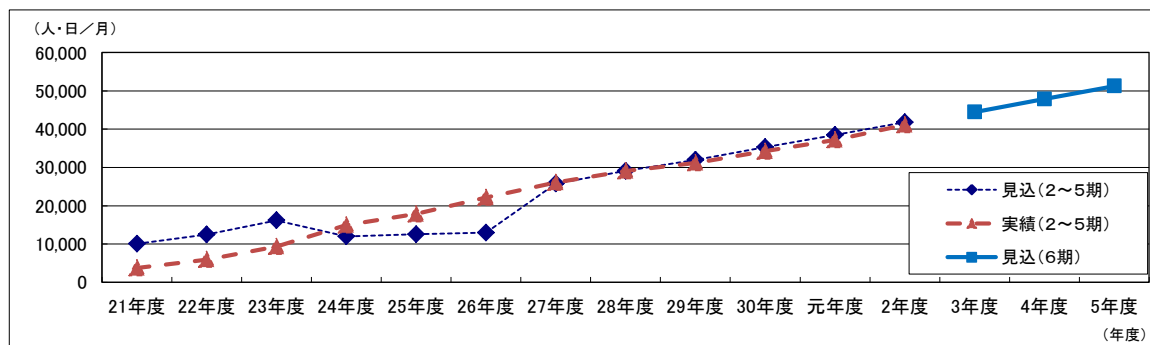


【見込方法】
直近3年(29年度、30年度、元年度)における実績を踏まえて見込んだ障害別の利用者数を合計して、全体の利用者数を見込んだ。

カ 就労継続支援(B型・雇用契約なし)

a サービス量

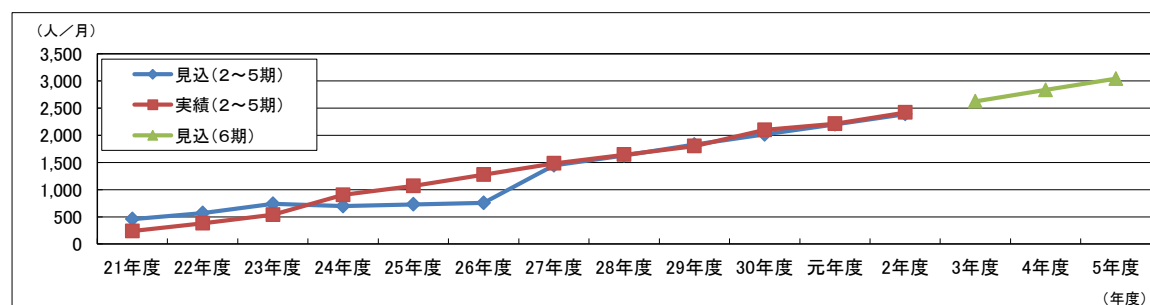
区分	単位	第2期計画			第3期計画			第4期計画			第5期計画			第6期計画		
		21年度	22年度	23年度	24年度	25年度	26年度	27年度	28年度	29年度	30年度	元年度	2年度	3年度	4年度	5年度
見込(2～5期)	人・日／月	10,076	12,496	16,192	12,010	12,543	12,968	25,753	29,086	31,961	35,257	38,481	41,795	44,48547,87251,259		
実績(2～5期)	人・日／月	3,774	5,954	9,339	14,935	17,855	22,148	26,041	29,085	31,192	34,219	37,184	41,098			
見込(6期)	人・日／月															



【見込方法】
利用見込者数に、直近3年(29年度、30年度、元年度)における実績の一人当たり平均利用量を乗じて見込んだ障害別の利用量を合計して、全体の利用量を見込んだ。

b 利用者数

区分	単位	第2期計画			第3期計画			第4期計画			第5期計画			第6期計画		
		21年度	22年度	23年度	24年度	25年度	26年度	27年度	28年度	29年度	30年度	元年度	2年度	3年度	4年度	5年度
見込(2～5期)	人/月	458	568	736	695	728	755	1,443	1,627	1,826	2,015	2,200	2,390	2,6262,8333,040		
実績(2～5期)	人/月	235	382	538	901	1,066	1,277	1,481	1,642	1,799	2,100	2,213	2,419			
見込(6期)	人/月															

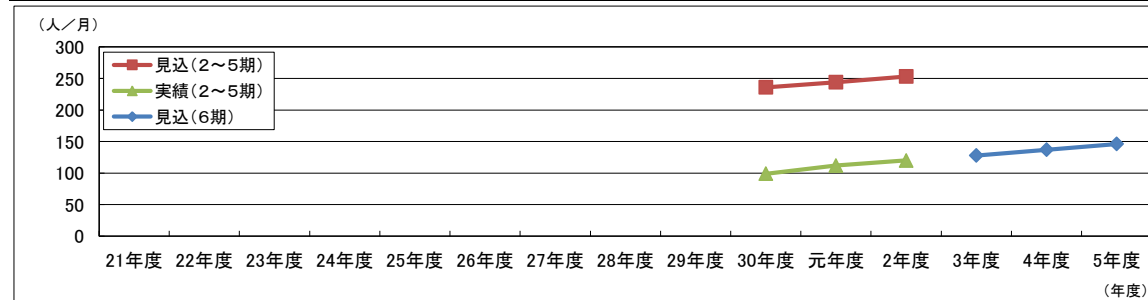


【見込方法】
直近3年(29年度、30年度、元年度)における実績を踏まえて見込んだ障害別の利用者数を合計して、全体の利用者数を見込んだ。

キ 就労定着支援

利用者数

区分	単位	第2期計画			第3期計画			第4期計画			第5期計画			第6期計画		
		21年度	22年度	23年度	24年度	25年度	26年度	27年度	28年度	29年度	30年度	元年度	2年度	3年度	4年度	5年度
見込(2～5期)	人/月										236	244	253			
実績(2～5期)	人/月										99	112	120			
見込(6期)	人/月													128	137	146

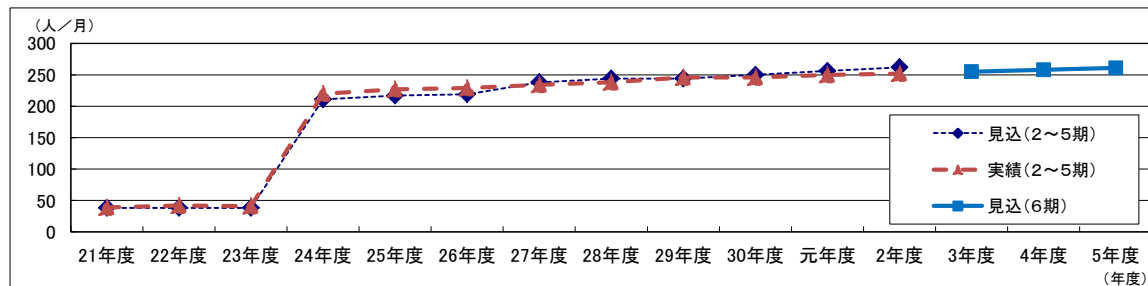


【見込方法】
直近2年(30年度、元年度)における実績を踏まえて利用者数を見込んだ。

ク 療養介護

利用者数

区分	単位	第2期計画			第3期計画			第4期計画			第5期計画			第6期計画		
		21年度	22年度	23年度	24年度	25年度	26年度	27年度	28年度	29年度	30年度	元年度	2年度	3年度	4年度	5年度
見込(2～5期)	人/月	38	38	38	211	217	219	238	244	244	250	256	262			
実績(2～5期)	人/月	39	42	41	220	227	229	234	238	246	246	250	252			
見込(6期)	人/月													255	258	261

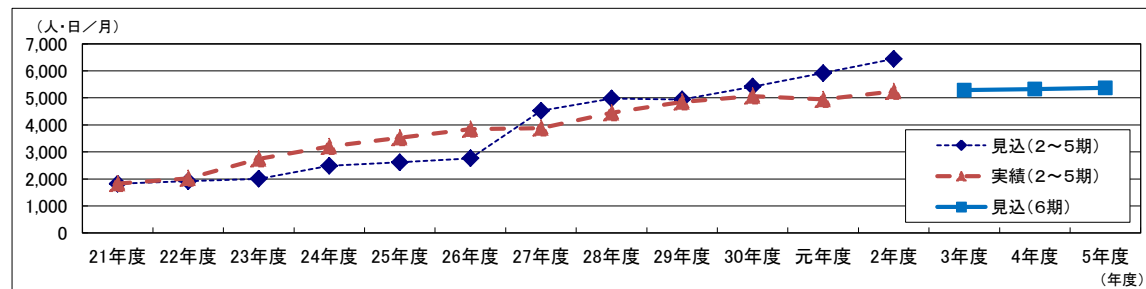


【見込方法】
直近3年(29年度、30年度、元年度)における実績を踏まえ平均の増加値3で利用者数を見込んだ。

ケ 短期入所

a サービス量

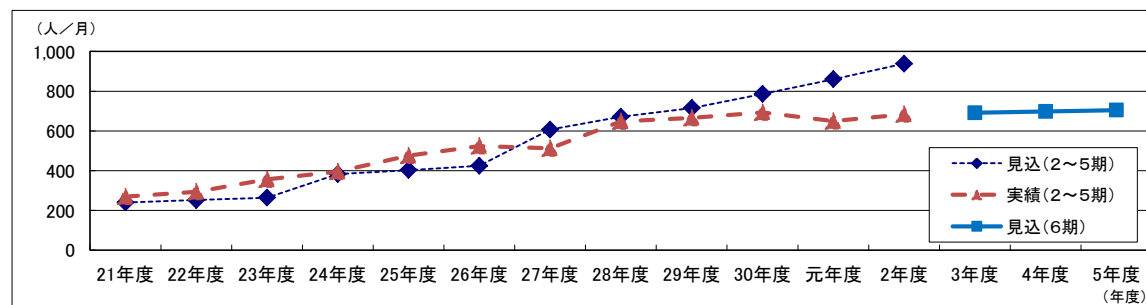
区分	単位	第2期計画			第3期計画			第4期計画			第5期計画			第6期計画		
		21年度	22年度	23年度	24年度	25年度	26年度	27年度	28年度	29年度	30年度	元年度	2年度	3年度	4年度	5年度
見込(2～5期)	人・日／月	1,824	1,915	2,006	2,485	2,617	2,764	4,526	4,979	4,941	5,419	5,918	6,445	5,2855,3275,369		
実績(2～5期)	人・日／月	1,831	2,021	2,737	3,204	3,527	3,844	3,885	4,448	4,848	5,067	4,942	5,243			
見込(6期)	人・日／月															



【見込方法】
利用見込者数に、直近3年(29年度、30年度、元年度)の一人当たり平均利用量を乗じて見込んだ障害別の利用量を合計して、全体の利用量を見込んだ。

b 利用者数

区分	単位	第2期計画			第3期計画			第4期計画			第5期計画			第6期計画		
		21年度	22年度	23年度	24年度	25年度	26年度	27年度	28年度	29年度	30年度	元年度	2年度	3年度	4年度	5年度
見込(2～5期)	人/月	240	252	264	383	403	425	607	671	715	786	860	938	691698705		
実績(2～5期)	人/月	269	294	356	396	476	524	513	648	666	693	649	684			
見込(6期)	人/月															



【見込方法】
直近3年(29年度、30年度、元年度)における実績を踏まえて見込んだ障害別の利用者数を合計して、全体の利用者数を見込んだ。

3 居住系サービス

ア 自立生活援助

利用者数

区分	単位	第2期計画			第3期計画			第4期計画			第5期計画			第6期計画		
		21年度	22年度	23年度	24年度	25年度	26年度	27年度	28年度	29年度	30年度	元年度	2年度	3年度	4年度	5年度
見込(2～5期)	人/月										22	22	22			
実績(2～5期)	人/月										18	18	18			
見込(6期)	人/月													18	18	18

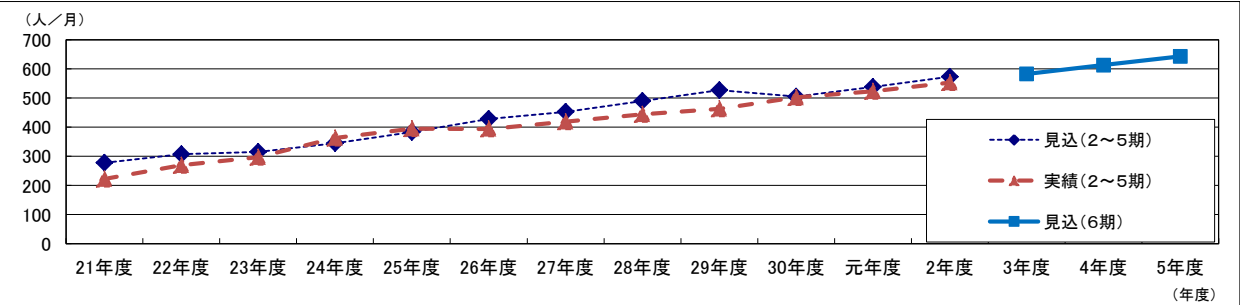


【見込方法】
30年度、元年度の実績数値を踏まえ、平均実績数値18人で見込んだ。

イ 共同生活援助(グループホーム) 【平成25年度分まではケアホーム分含む。】

サービス量(利用者数)

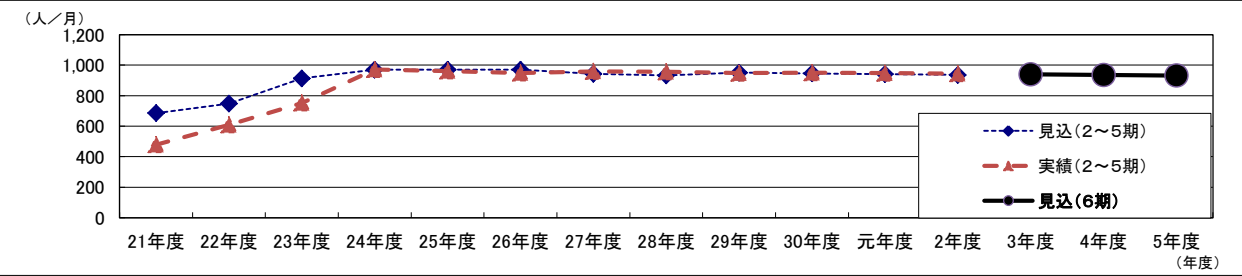
区分	単位	第2期計画			第3期計画			第4期計画			第5期計画			第6期計画		
		21年度	22年度	23年度	24年度	25年度	26年度	27年度	28年度	29年度	30年度	元年度	2年度	3年度	4年度	5年度
見込(2～5期)	人/月	278	307	315	345	383	428	453	490	527	505	538	573			
実績(2～5期)	人/月	222	269	297	363	395	394	419	444	463	502	523	553			
見込(6期)	人/月													583	613	643



【見込方法】
直近3年(29年度、30年度、元年度)における実績を踏まえ平均の増加値30で利用者数を見込んだ。

ウ 施設入所支援
利用者数

区分	単位	第2期計画			第3期計画			第4期計画			第5期計画			第6期計画		
		21年度	22年度	23年度	24年度	25年度	26年度	27年度	28年度	29年度	30年度	元年度	2年度	3年度	4年度	5年度
見込(2～5期)	人/月	686	748	913	970	970	970	943	933	951	946	941	936			
実績(2～5期)	人/月	479	609	752	972	962	949	959	956	948	950	948	944			
見込(6期)	人/月													928	918	911



【国指針に従って設定】

3年度	4年度	5年度
940	936	932

【見込方法】
国指針(令和5年度末時点入所者数を令和元年度末時点入所者数の1.6%以上削減)に準じ、目標値との整合を図って見込んだ。

エ 地域生活支援拠点等の整備
運用状況の検証・検討

区分	単位	第6期計画		
		3年度	4年度	5年度
見込(6期)	検証・検討回数(回/年)	1	1	1

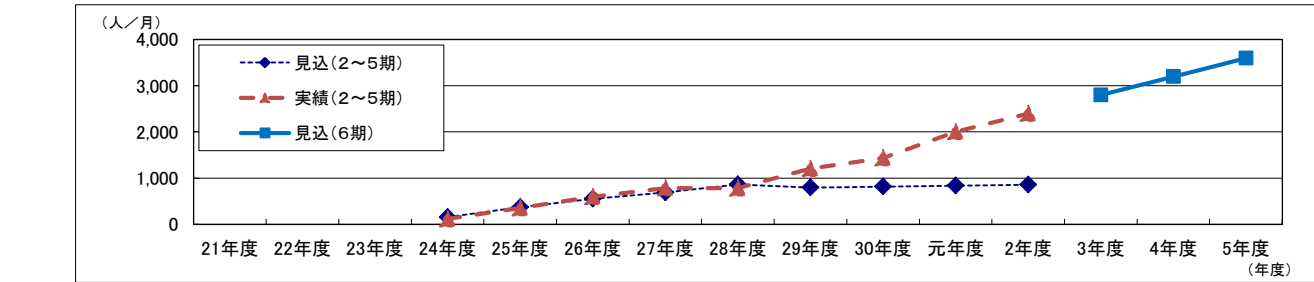
【見込方法】
国の指針どおり、地域生活支援拠点の機能の充実のため、年1回以上運用状況を検証・検討する。
「国指針」:地域生活支援拠点の機能の充実のため、年1回以上運用状況を検証、検討

4 相談支援系

ア 計画相談支援

サービス量(利用者数)

区分	単位	第2期計画			第3期計画			第4期計画			第5期計画			第6期計画		
		21年度	22年度	23年度	24年度	25年度	26年度	27年度	28年度	29年度	30年度	元年度	2年度	3年度	4年度	5年度
見込(2～5期)	人/月				156	369	551	689	865	797	816	836	857			
実績(2～5期)	人/月				115	354	598	786	783	1,208	1,437	2,003	2,401			
見込(6期)	人/月													2,799	3,197	3,595

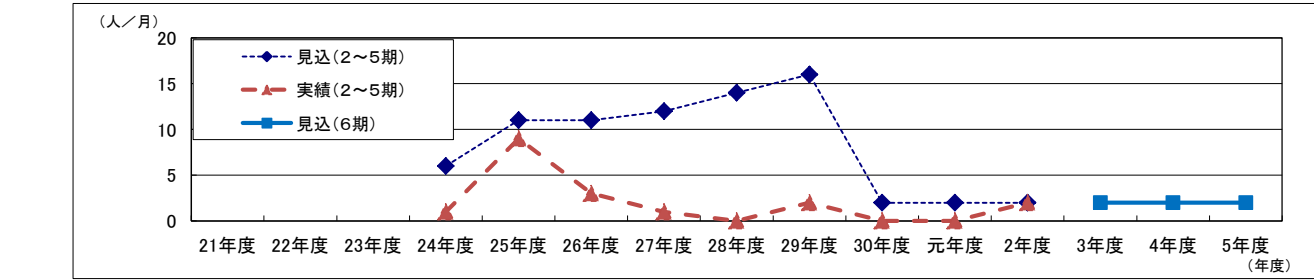


【見込方法】
直近3年(29年度、30年度、元年度)における実績を踏まえ平均の増加値398で利用者数を見込んだ。

イ 地域移行支援

サービス量(利用者数)

区分	単位	第2期計画			第3期計画			第4期計画			第5期計画			第6期計画		
		21年度	22年度	23年度	24年度	25年度	26年度	27年度	28年度	29年度	30年度	元年度	2年度	3年度	4年度	5年度
見込(2～5期)	人/月				6	11	11	12	14	16	2	2	2			
実績(2～5期)	人/月				1	9	3	1	0	2	0	0	2			
見込(6期)	人/月													2	2	2

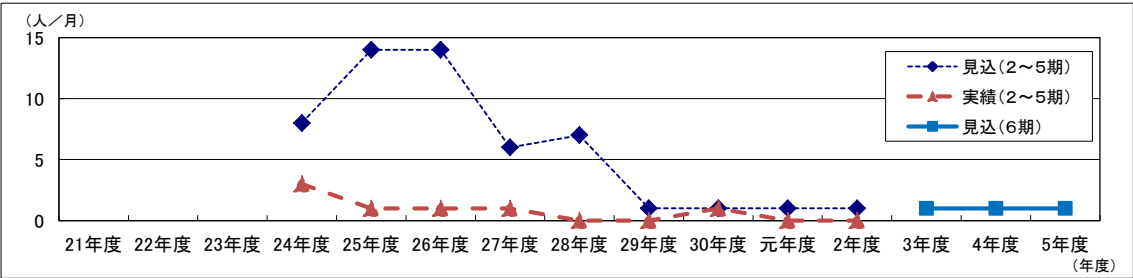


【見込方法】
実績がゼロのため、第5期計画の見込数の2人を据え置いて見込んだ。

ウ 地域定着支援

サービス量(利用者数)

区分	単位	第2期計画			第3期計画			第4期計画			第5期計画			第6期計画		
		21年度	22年度	23年度	24年度	25年度	26年度	27年度	28年度	29年度	30年度	元年度	2年度	3年度	4年度	5年度
見込(2～5期)	人/月				8	14	14	6	7	1	1	1	1			
実績(2～5期)	人/月				3	1	1	1	0	0	1	0	0			
見込(6期)	人/月													1	1	1



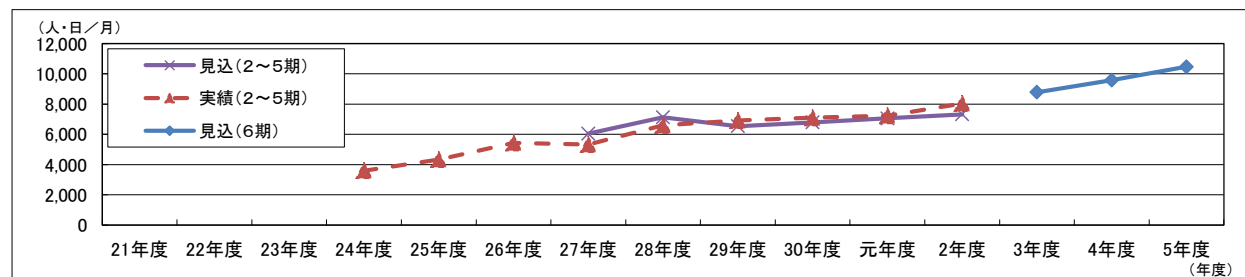
【見込方法】
実績数値が減少傾向にあるため、29年度、30年度、元年度の実績数値を基に平均実績数値1人で見込んだ。

5 障害児支援（障害児通所支援、障害児入所支援、障害児相談支援等）

ア 児童発達支援

a サービス量

区分	単位	第2期計画			第3期計画			第4期計画			第5期計画			第6期計画		
		21年度	22年度	23年度	24年度	25年度	26年度	27年度	28年度	29年度	30年度	元年度	2年度	3年度	4年度	5年度
見込(2～5期)	人・日/月							6,042	7,132	6,543	6,795	7,056	7,326			
実績(2～5期)	人・日/月				3,600	4,337	5,440	5,327	6,596	6,921	7,104	7,240	8,046			
見込(6期)	人・日/月													8,784	9,585	10,467

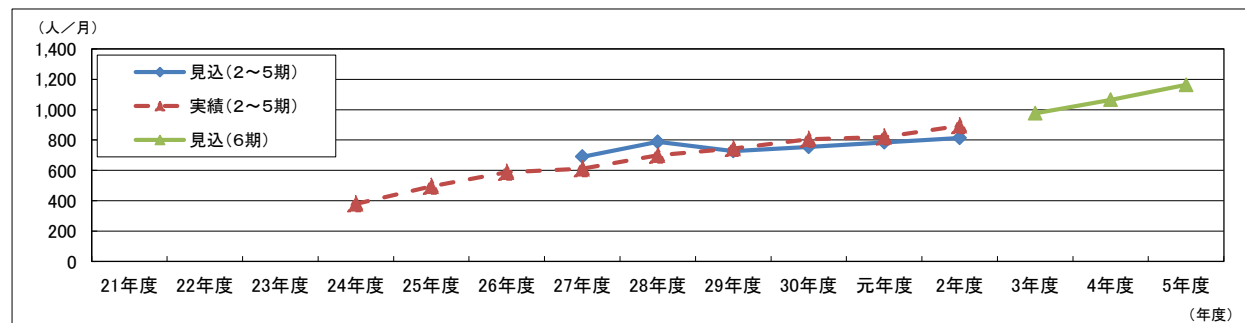


【見込方法】

利用見込者数に、直近3年(29年度、30年度、元年度)の一人当たり平均利用量を乗じて見込んだ。

b 利用者数

区分	単位	第2期計画			第3期計画			第4期計画			第5期計画			第6期計画		
		21年度	22年度	23年度	24年度	25年度	26年度	27年度	28年度	29年度	30年度	元年度	2年度	3年度	4年度	5年度
見込(2～5期)	人/月							690	788	727	755	784	814			
実績(2～5期)	人/月				380	494	588	610	700	743	805	819	894			
見込(6期)	人/月													976	1,065	1,163



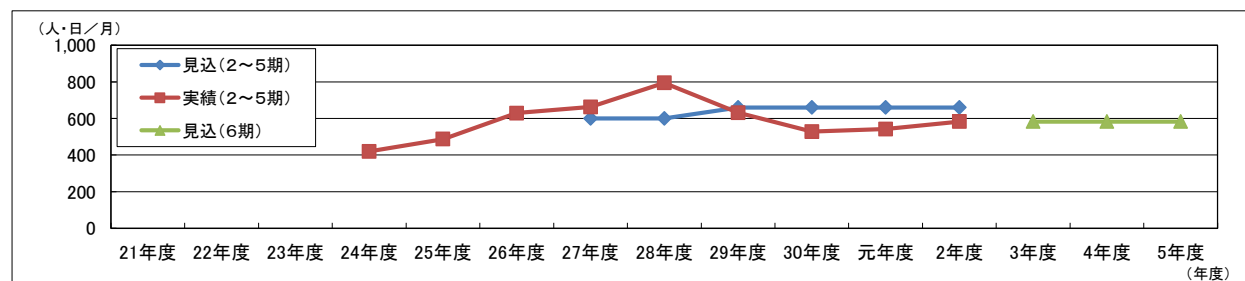
【見込方法】

直近3年(29年度、30年度、元年度)における実績を踏まえ、利用者数を見込んだ。

イ 医療型児童発達支援

a サービス量

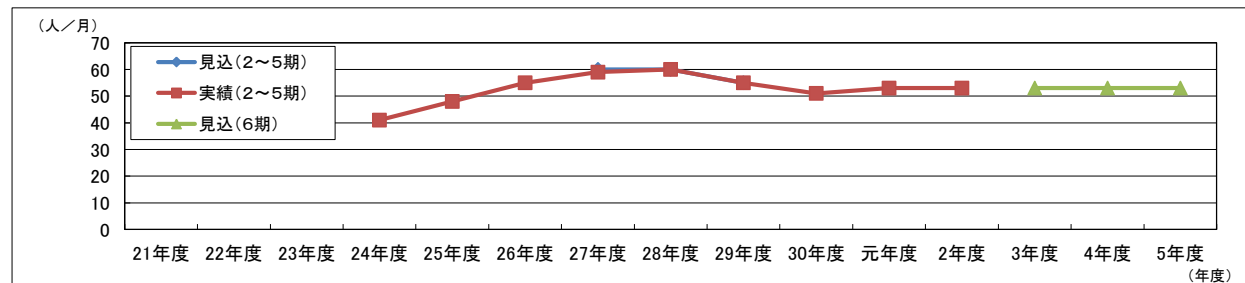
区分	単位	第2期計画			第3期計画			第4期計画			第5期計画			第6期計画		
		21年度	22年度	23年度	24年度	25年度	26年度	27年度	28年度	29年度	30年度	元年度	2年度	3年度	4年度	5年度
見込(2～5期)	人・日/月							600	600	660	660	660	660			
実績(2～5期)	人・日/月				420	487	629	663	794	631	528	542	583			
見込(6期)	人・日/月													583	583	583



【見込方法】
利用見込者数に、直近3年(29年度、30年度、元年度)の一人当たり平均利用量を乗じて見込んだ。

b 利用者数

区分	単位	第2期計画			第3期計画			第4期計画			第5期計画			第6期計画		
		21年度	22年度	23年度	24年度	25年度	26年度	27年度	28年度	29年度	30年度	元年度	2年度	3年度	4年度	5年度
見込(2～5期)	人/月							60	60	55	55	55	55			
実績(2～5期)	人/月				41	48	55	59	60	55	51	53	53			
見込(6期)	人/月													53	53	53

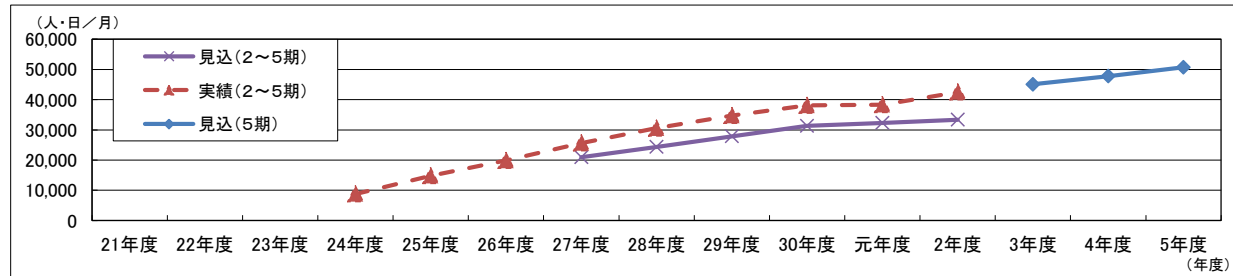


【見込方法】
29年度、30年度、元年度の実績数値を踏まえ、平均実績値53人で据え置いて利用者数を見込んだ。

ウ 放課後等デイサービス

a サービス量

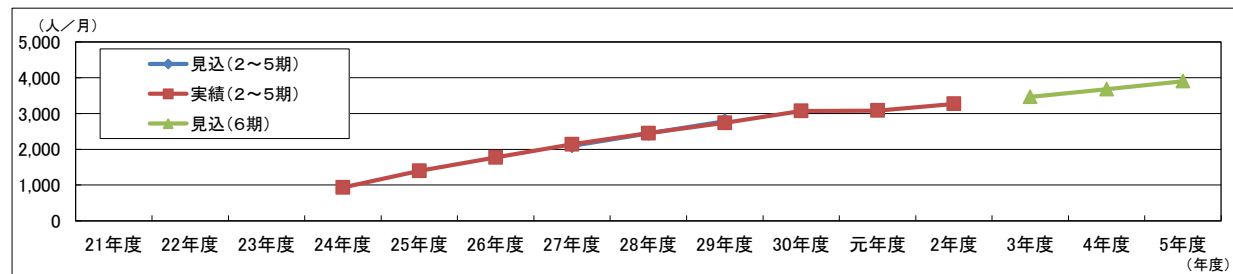
区分	単位	第2期計画			第3期計画			第4期計画			第5期計画			第6期計画		
		21年度	22年度	23年度	24年度	25年度	26年度	27年度	28年度	29年度	30年度	元年度	2年度	3年度	4年度	5年度
見込(2～5期)	人・日/月							20,910	24,390	27,870	31,296	32,304	33,348			
実績(2～5期)	人・日/月				8,815	14,812	19,854	25,653	30,564	34,760	38,097	38,287	42,471			
見込(6期)	人・日/月													45,045	47,775	50,647



【見込方法】
利用見込者数に、直近3年(29年度、30年度、元年度)の一人当たり平均利用量を乗じて見込んだ。

b 利用者数

区分	単位	第2期計画			第3期計画			第4期計画			第5期計画			第6期計画		
		21年度	22年度	23年度	24年度	25年度	26年度	27年度	28年度	29年度	30年度	元年度	2年度	3年度	4年度	5年度
見込(2～5期)	人/月							2,091	2,439	2,787	2,608	2,692	2,779			
実績(2～5期)	人/月				929	1,395	1,771	2,138	2,448	2,738	3,068	3,080	3,267			
見込(6期)	人/月													3,465	3,675	3,898

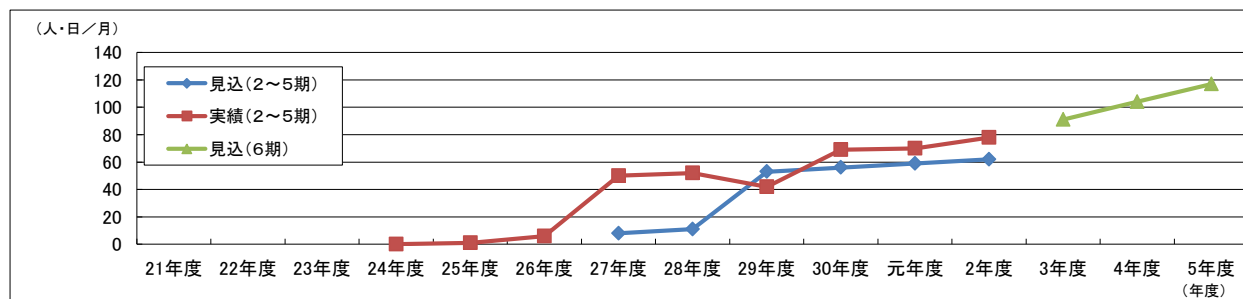


【見込方法】
直近3年(29年度、30年度、元年度)における実績を踏まえ、利用者数を見込んだ。

エ 保育所等訪問支援

a サービス量

区分	単位	第2期計画			第3期計画			第4期計画			第5期計画			第6期計画		
		21年度	22年度	23年度	24年度	25年度	26年度	27年度	28年度	29年度	30年度	元年度	2年度	3年度	4年度	5年度
見込(2～5期)	人・日/月							8	11	53	56	59	62			
実績(2～5期)	人・日/月				0	1	6	50	52	42	69	70	78			
見込(6期)	人・日/月													91	104	117

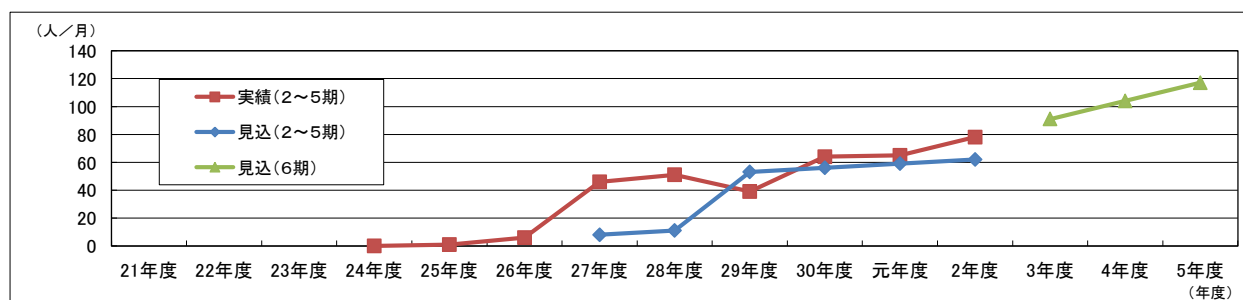


【見込方法】

利用見込者数に、直近3年(29年度、30年度、元年度)の一人当たり平均利用量を乗じて見込んだ。

b 利用者数

区分	単位	第2期計画			第3期計画			第4期計画			第5期計画			第6期計画		
		21年度	22年度	23年度	24年度	25年度	26年度	27年度	28年度	29年度	30年度	元年度	2年度	3年度	4年度	5年度
見込(2～5期)	人/月							8	11	53	56	59	62			
実績(2～5期)	人/月				0	1	6	46	51	39	64	65	78			
見込(6期)	人/月													91	104	117



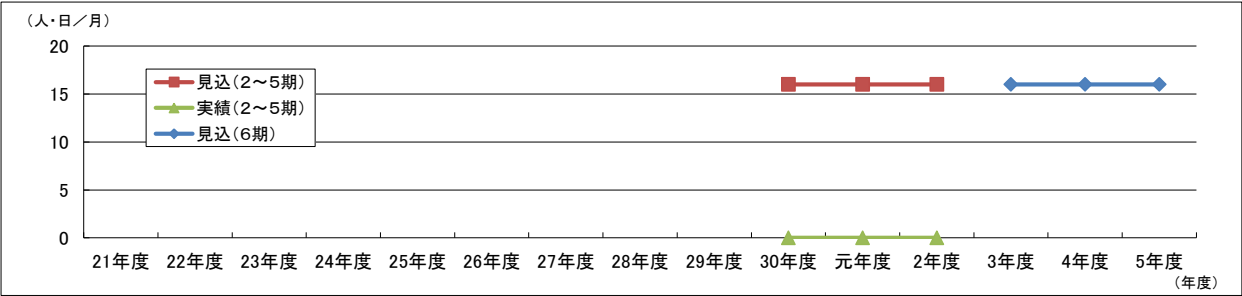
【見込方法】

直近3年(29年度、30年度、元年度)における実績によると、年平均伸率29.1%となり、児童数が減少傾向にある本市の状況において過大な見込みとなるため、平均の増加値13人で見込んだ。

オ 居宅訪問型児童発達支援

a サービス量

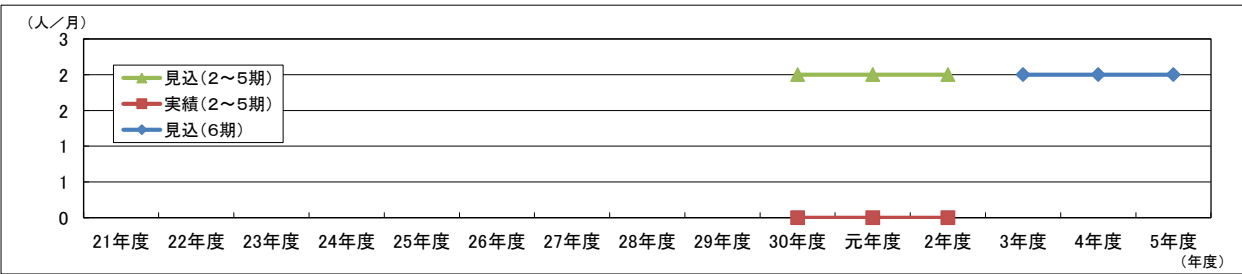
区分	単位	第2期計画			第3期計画			第4期計画			第5期計画			第6期計画		
		21年度	22年度	23年度	24年度	25年度	26年度	27年度	28年度	29年度	30年度	元年度	2年度	3年度	4年度	5年度
見込(2～5期)	人・日/月										16	16	16			
実績(2～5期)	人・日/月										0	0	0			
見込(6期)	人・日/月													16	16	16



【見込方法】
実績がゼロのため、第5期計画の見込数の16を
据え置いて見込んだ。

b 利用者数

区分	単位	第2期計画			第3期計画			第4期計画			第5期計画			第6期計画		
		21年度	22年度	23年度	24年度	25年度	26年度	27年度	28年度	29年度	30年度	元年度	2年度	3年度	4年度	5年度
見込(2～5期)	人/月										2	2	2			
実績(2～5期)	人/月										0	0	0			
見込(6期)	人/月													2	2	2

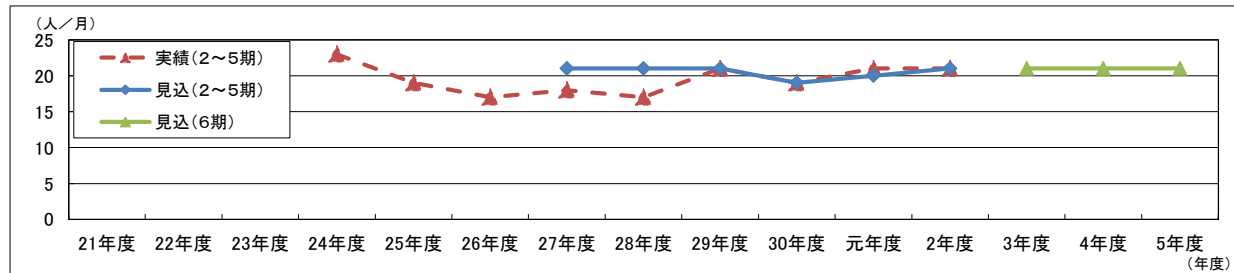


【見込方法】
実績がゼロのため、第5期計画の見込数の2人
を据え置いて見込んだ。

力 福祉型障害児入所施設

利用者数

区分	単位	第2期計画			第3期計画			第4期計画			第5期計画			第6期計画		
		21年度	22年度	23年度	24年度	25年度	26年度	27年度	28年度	29年度	30年度	元年度	2年度	3年度	4年度	5年度
見込(2～5期)	人/月							21	21	21	19	20	21			
実績(2～5期)	人/月				23	19	17	18	17	21	19	21	21			
見込(6期)	人/月													21	21	21

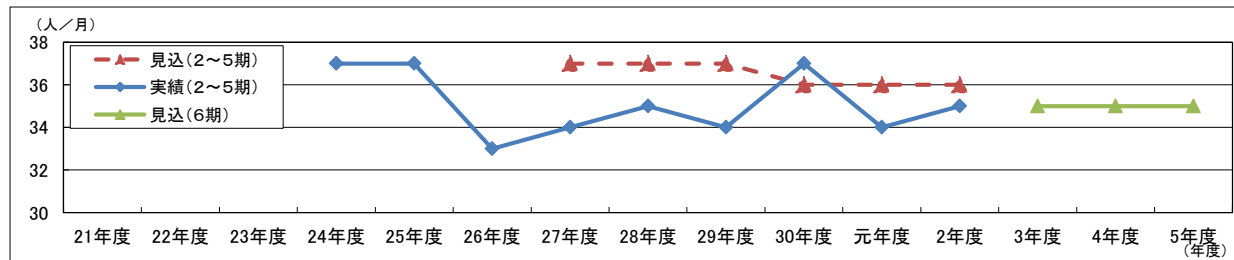


【見込方法】
直近3年(29年度、30年度、元年度)における実績を踏まえ、平均実績値21で利用者数を見込んだ。

キ 医療型障害児入所施設

利用者数

区分	単位	第2期計画			第3期計画			第4期計画			第5期計画			第6期計画		
		21年度	22年度	23年度	24年度	25年度	26年度	27年度	28年度	29年度	30年度	元年度	2年度	3年度	4年度	5年度
見込(2～5期)	人/月							37	37	37	36	36	36			
実績(2～5期)	人/月				37	37	33	34	35	34	37	34	35			
見込(6期)	人/月													35	35	35

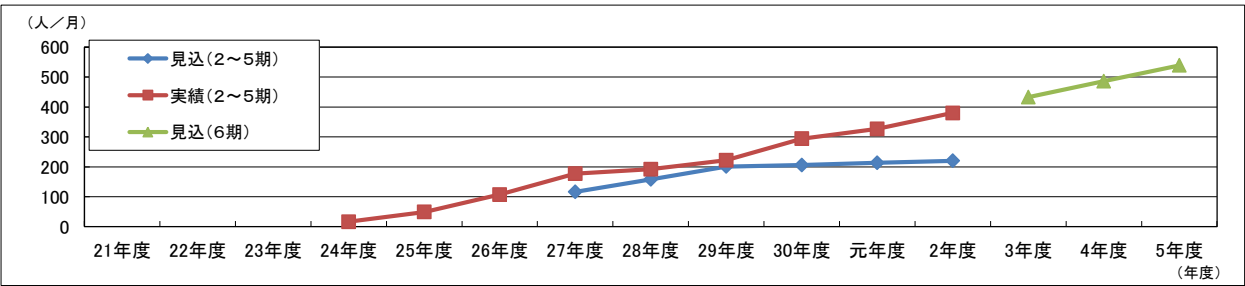


【見込方法】
直近3年(29年度、30年度、元年度)における実績を踏まえ、平均実績値35人で利用者数を見込んだ。

ク 障害児相談支援

サービス量(利用者数)

区分	単位	第2期計画			第3期計画			第4期計画			第5期計画			第6期計画		
		21年度	22年度	23年度	24年度	25年度	26年度	27年度	28年度	29年度	30年度	元年度	2年度	3年度	4年度	5年度
見込(2～5期)	人/月							116	158	201	206	213	220			
実績(2～5期)	人/月				16	49	107	177	192	222	294	327	380			
見込(6期)	人/月													433	486	539

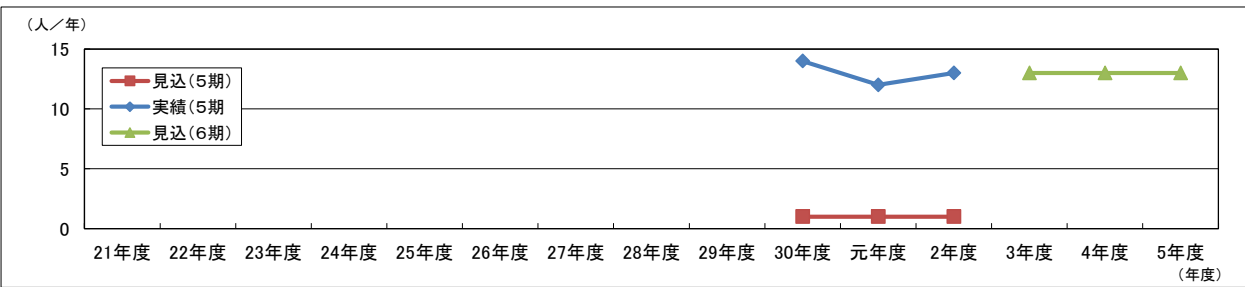


【見込方法】
直近3年(29年度、30年度、元年度)における実績によると、年平均伸率21.37%となり、この伸率で計算すると令和5年の見込値が712人となる。本市の児童数が年々減少している状況において過大な見込みとなるため、平均の増加値53人で利用者数を見込んだ。

ケ 医療的ケア児に対する関連分野の支援を調整するコーディネーターの配置人数

配置人数

区分	単位	第2期計画			第3期計画			第4期計画			第5期計画			第6期計画		
		21年度	22年度	23年度	24年度	25年度	26年度	27年度	28年度	29年度	30年度	元年度	2年度	3年度	4年度	5年度
見込(2～5期)	人/年										1	1	1			
実績(2～5期)	人/年										14	12	13			
見込(6期)	人/年													13	13	13

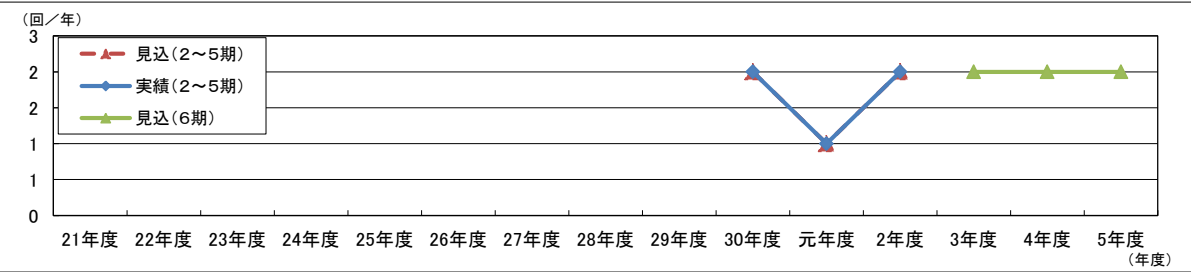


【見込方法】
直近2年(30年度、元年度)における実績を踏まえ、平均実績値13人で配置人数を見込んだ。

6 発達障害者等に対する支援
ア 発達障害者支援地域協議会の開催

開催回数

区分	単位	第2期計画			第3期計画			第4期計画			第5期計画			第6期計画		
		21年度	22年度	23年度	24年度	25年度	26年度	27年度	28年度	29年度	30年度	元年度	2年度	3年度	4年度	5年度
見込(2～5期)	回/年										2	2	2			
実績(2～5期)	回/年										2	1	2			
見込(6期)	回/年													2	2	2

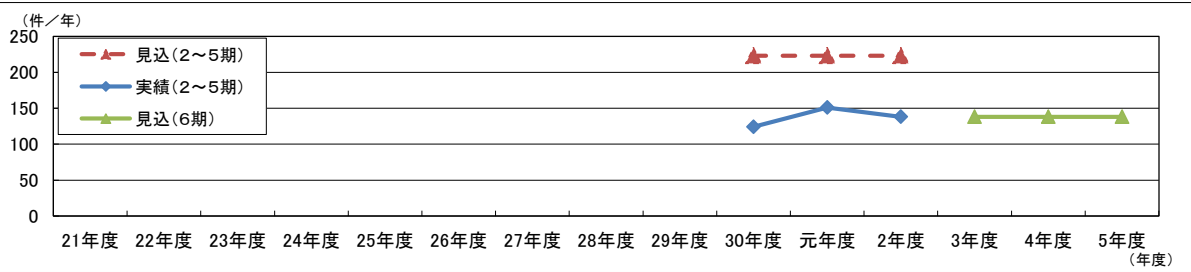


【見込方法】
30年度、元年度の実績数値を基に、平均実績値2回で見込んだ。

イ 発達障害者支援センターによる相談支援

相談件数

区分	単位	第2期計画			第3期計画			第4期計画			第5期計画			第6期計画		
		21年度	22年度	23年度	24年度	25年度	26年度	27年度	28年度	29年度	30年度	元年度	2年度	3年度	4年度	5年度
見込(2～5期)	件/年										223	223	223			
実績(2～5期)	件/年										124	151	138			
見込(6期)	件/年													138	138	138

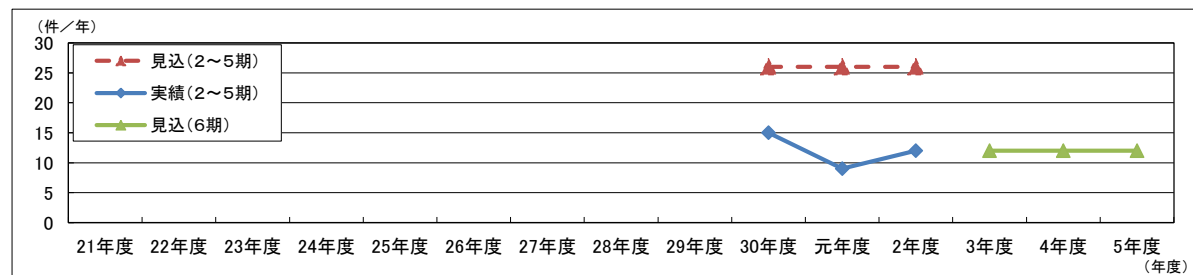


【見込方法】
発達障害者支援センターの実利用者数を30年度・元年度の実績数値をもとに平均実績数で据え置いていることに合わせて、30年度・元年度の実績数値をもとに平均実績数値138件で据え置いて見込む。

ウ 発達障害者支援センター及び発達障害者地域支援マネジャーの関係機関への助言

助言件数

区分	単位	第2期計画			第3期計画			第4期計画			第5期計画			第6期計画		
		21年度	22年度	23年度	24年度	25年度	26年度	27年度	28年度	29年度	30年度	元年度	2年度	3年度	4年度	5年度
見込(2～5期)	件/年										26	26	26			
実績(2～5期)	件/年										15	9	12			
見込(6期)	件/年													12	12	12



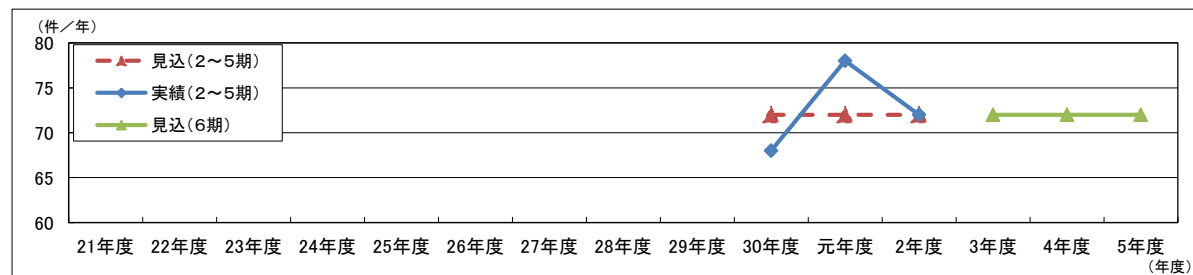
【見込方法】

30年度・元年度の実績数値をもとに平均実績値12件で見込む。

エ 発達障害者支援センター及び発達障害者地域支援マネジャーの外部機関や地域住民への研修、啓発

研修、啓発件数

区分	単位	第2期計画			第3期計画			第4期計画			第5期計画			第6期計画		
		21年度	22年度	23年度	24年度	25年度	26年度	27年度	28年度	29年度	30年度	元年度	2年度	3年度	4年度	5年度
見込(2～5期)	件/年										72	72	72			
実績(2～5期)	件/年										68	78	72			
見込(6期)	件/年													72	72	72



【見込方法】

発達障害者支援センターが実施予定である72回(地域住民向け毎週1回→年間48回、関係機関向け2週間に1回→年間24回)を見込む。

オ ペアレントトレーニングやペアレントプログラム等の支援プログラム等の受講者数

受講者数 **新**

区分	単位	第6期計画		
		3年度	4年度	5年度
見込(6期)	受講者数 (人/年)	160	160	160

【見込方法】

過去の実績を基に、160人で据え置いて見込んだ。
30年度:158人 元年度:163人 2年度:80人 ※2年度は見込み

カ ペアレントメンター人数

参加者数 **新**

区分	単位	第6期計画		
		3年度	4年度	5年度
見込(6期)	参加者数 (人/年)	34	39	44

【見込方法】

過去の実績を基に、平均の増加値5人で見込んだ。
30年度:24人 元年度:29人 2年度:29人※2年度は見込み

キ ピアサポートの活動への参加人数

参加者数 **新**

区分	単位	第6期計画		
		3年度	4年度	5年度
見込(6期)	参加者数 (人/年)	259	259	259

【見込方法】

参加人数の最大値である259人で見込んだ。 ※2年度は見込み

7 精神障害者にも対応した地域包括ケアシステムの構築
ア 保健、医療及び福祉関係者による協議の場の開催回数

開催回数 **新**

区分	単位	第6期計画		
		3年度	4年度	5年度
見込(6期)	開催回数 (回/年)	1	1	1

【見込方法】

広島市障害者自立支援協議会精神障害者地域支援部会の年間開催回数を年間1回で見込んだ。
30年度:1回 1年度:2回 2年度:1回 ※2年度は見込み

イ 保健、医療及び福祉関係者による協議の場の関係者の参加者数

参加者数 **新**

区分	単位	第6期計画		
		3年度	4年度	5年度
見込(6期)	参加者数 (人/年)	11	11	11

【見込方法】

広島市障害者自立支援協議会精神障害者地域支援部会の年間開催回数を年間1回で見込んだ。
30年度:11回 元年度:11回 2年度:11回 ※2年度は見込み

ウ 保健、医療及び福祉関係者による協議の場における目標設定及び評価の実施回数

実施回数 **新**

区分	単位	第6期計画		
		3年度	4年度	5年度
見込(6期)	実施回数 (回/年)	1	1	1

【見込方法】

広島市障害者自立支援協議会精神障害者地域支援部会の年間開催予定数を年間1回で見込んだ。
30年度:0回 元年度:0回 2年度:0回 ※2年度は見込み

エ 精神障害者の地域移行支援

移行数 **新**

区分	単位	第6期計画		
		3年度	4年度	5年度
見込(6期)	移行数 (人/月)	1	1	1

【見込方法】

過去の実績を基に、月1人で見込んだ。
30年度:1人 元年度:1人 2年度:1人 ※2年度は見込み

オ 精神障害者の地域定着支援

定着数 **新**

区分	単位	第6期計画		
		3年度	4年度	5年度
見込(6期)	定着数 (人/月)	1	1	1

【見込方法】

過去の実績を基に、月1人で見込んだ。
30年度:1人 元年度:1人 2年度:1人 ※2年度は見込み

カ 精神障害者の共同生活援助

利用者数 **新**

区分	単位	第6期計画		
		3年度	4年度	5年度
見込(6期)	利用者数 (人/月)	16	18	20

【見込方法】

過去の実績を基に、平均の増加値月2人で見込んだ。
30年度:10人 元年度:12人 2年度:14人 ※2年度は見込み

キ 精神障害者の自立生活援助

利用者数 **新**

区分	単位	第6期計画		
		3年度	4年度	5年度
見込(6期)	利用者数 (人/月)	5	6	7

【見込方法】

過去の実績を基に、平均の増加値月1人で見込んだ。
30年度:2人 元年度:3人 2年度:4人 ※2年度は見込み

s

8 相談支援体制の充実・強化のための取組

ア 障害の種別や各種のニーズに対応できる総合的・専門的な相談支援の実施

実施の有無 **新**

区分	単位	第6期計画		
		3年度	4年度	5年度
見込(6期)	実施の有無	有	有	有

【見込方法】

過去の実績を基に、今後も基幹相談支援センターを継続して設置していく見込みであるため、有と見込んだ。
30年度:有 元年度:有 2年度:有

イ 地域の相談支援事業者に対する訪問等による専門的な指導・助言件数

指導・助言件数 **新**

区分	単位	第6期計画		
		3年度	4年度	5年度
見込(6期)	指導・助言 件数 (件/年)	972	972	972

【見込方法】

過去の実績(平均伸率35.5%)を基に見込値を計算した場合、過大な見込量となるため、2年度の見込量である972で据え置いて見込んだ。
30年度:586件 元年度:779件 2年度:972 ※2年度は見込み

ウ 地域の相談支援事業者の人材育成の支援件数

実施回数 **新**

区分	単位	第6期計画		
		3年度	4年度	5年度
見込(6期)	支援件数 (件/年)	83	83	83

【見込方法】

過去の実績(2か年平均値)を基に、2年度の見込量である83件で据え置いて見込んだ。
30年度:93件 元年度:73件 2年度:83件 ※2年度は見込み

エ 地域の相談支援機関との連携強化の取組の実施回数

実施回数 **新**

区分	単位	第6期計画		
		3年度	4年度	5年度
見込(6期)	実施回数 (回/年)	81	81	81

【見込方法】

過去の実績を基に、2年度の見込量である81件で据え置いて見込んだ。
30年度:49回 元年度:65回 2年度:81回 ※2年度は見込み

9 障害福祉サービス等の質を向上させるための取組に係る体制の構築

ア 都道府県が実施する障害福祉サービス等に係る研修その他の研修への市町職員の参加人数

参加人数 **新**

区分	単位	第6期計画		
		3年度	4年度	5年度
見込(6期)	参加人数 (人/年)	19人	19人	19人

【見込方法】

過去の実績を基に、年19人で見込んだ。
元年度:19人 2年度:19人 ※2年度は見込み

イ 障害者自立支援審査支払等システム等による審査結果の分析、その結果の活用、事業所や関係自治体等と共有する体制の有無及びその実施回数

体制の有無・実施回数 **新**

区分	単位	第6期計画		
		3年度	4年度	5年度
見込(6期)	体制の有無	無	無	無
	実施回数 (回/年)	0	0	0

【見込方法】

過去の実績を基に、体制無、実施回数0回で見込んだ。

【体制】30年度:無 元年度:無 2年度:無

【実施回数】30年度:0回 元年度:0回 2年度:0回 ※2年度は見込み

ウ 県等が実施する指導監査結果の関係自治体との共有体制の有無及びその共有回数

体制の有無・共有回数 **新**

区分	単位	第6期計画		
		3年度	4年度	5年度
見込(6期)	体制の有無	有	有	有
	共有回数 (回/年)	1回	1回	1回

【見込方法】

広島県と協議のうえ、共有回数を年間1回で見込んだ。

Ⅱ 地域生活支援事業

1 理解促進研修・啓発事業

実施の有無

区分	単位	第4期計画			第5期計画			第6期計画		
		27年度	28年度	29年度	30年度	元年度	2年度	3年度	4年度	5年度
見込(2～5期)	有無	有	有	有	有	有	有			
実績(2～5期)	有無	有	有	有	有	有	有			
見込(6期)	有無							有	有	有

2 自発的活動支援事業

実施の有無

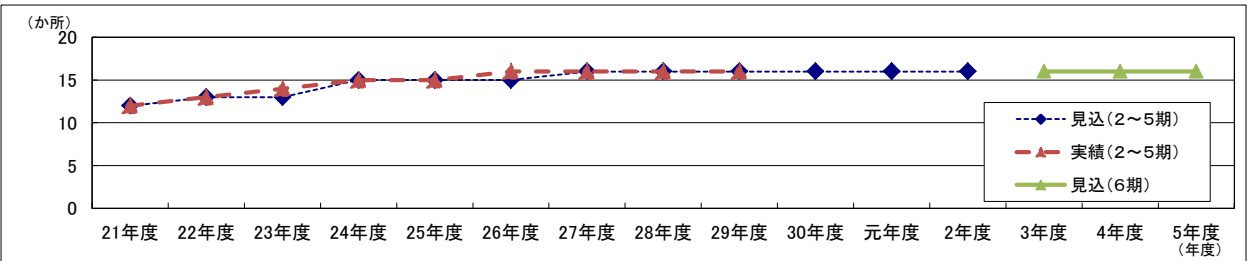
区分	単位	第4期計画			第5期計画			第6期計画		
		27年度	28年度	29年度	30年度	元年度	2年度	3年度	4年度	5年度
見込(2～5期)	有無	有	有	有	有	有	有			
実績(2～5期)	有無	有	有	有	有	有	有			
見込(6期)	有無							有	有	有

3 相談支援事業

ア 障害者相談支援事業

a 実施箇所数

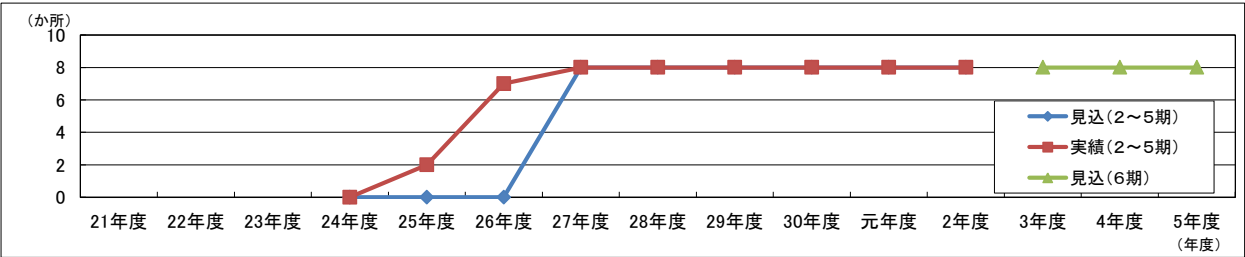
区分	単位	第2期計画			第3期計画			第4期計画			第5期計画			第6期計画		
		21年度	22年度	23年度	24年度	25年度	26年度	27年度	28年度	29年度	30年度	元年度	2年度	3年度	4年度	5年度
見込(2～5期)	か所	12	13	13	15	15	15	16	16	16	16	16	16			
実績(2～5期)	か所	12	13	14	15	15	16	16	16	16	16	16	16			
見込(6期)	か所													16	16	16



【見込方法】
実績値が横這いのため、令和元年度の設置箇所と同数の16か所を据え置いた。

b 基幹相談支援センターの設置の有無
実施箇所数(見込は設置の有無)

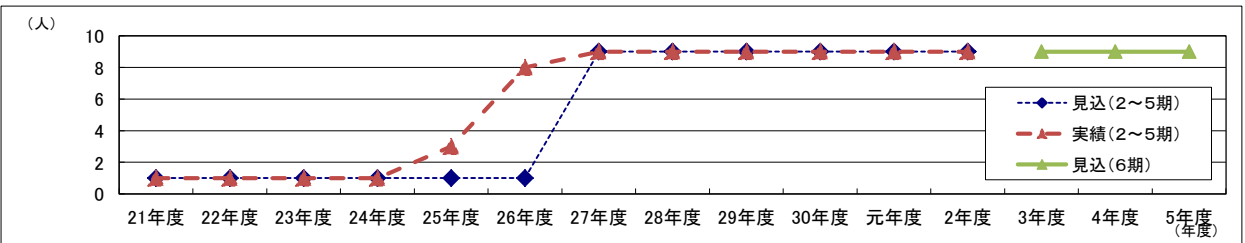
区分	単位	第2期計画			第3期計画			第4期計画			第5期計画			第6期計画		
		21年度	22年度	23年度	24年度	25年度	26年度	27年度	28年度	29年度	30年度	元年度	2年度	3年度	4年度	5年度
見込(2～5期)	か所				無	無	有	8	8	8	8	8	8			
実績(2～5期)	か所				0	2	7	8	8	8	8	8	8			
見込(6期)	か所													8	8	8



【見込方法】
各区1か所ずつ(計8か所)設置されているため、令和3～5年度も「8か所」で見込んだ。

イ 市町村相談支援機能強化事業(専門的職員の配置)
配置数(見込は実施の有無)

区分	単位	第2期計画			第3期計画			第4期計画			第5期計画			第6期計画		
		21年度	22年度	23年度	24年度	25年度	26年度	27年度	28年度	29年度	30年度	元年度	2年度	3年度	4年度	5年度
見込(2～5期)	人	1	1	1	1	1	1	9	9	9	9	9	9			
実績(2～5期)	人	1	1	1	1	3	8	9	9	9	9	9	9			
見込(6期)	人													9	9	9



【見込方法】
広島市(1人)及び各区基幹相談支援センターで専門的職員を配置しているため、引き続き令和3～5年度も「9人」で見込んだ。

ウ 住宅入居等支援事業
実施の有無

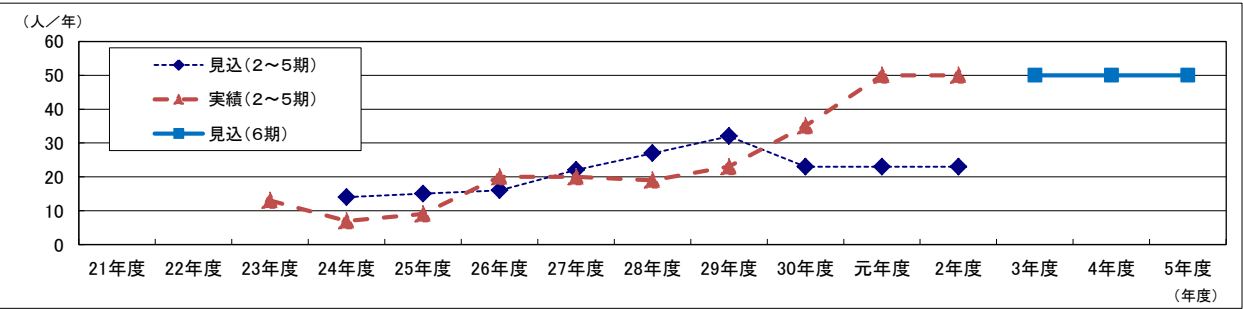
区分	単位	第5期計画			第6期計画		
		30年度	元年度	2年度	3年度	4年度	5年度
見込(5期)	有無	無	無	無	無	無	無

【見込方法】
障害者相談支援事業の業務内で本事業に相当する業務を実施しているため、「無」で見込んだ。

4 成年後見制度利用支援事業

実利用者数

区分	単位	第2期計画			第3期計画			第4期計画			第5期計画			第6期計画		
		21年度	22年度	23年度	24年度	25年度	26年度	27年度	28年度	29年度	30年度	元年度	2年度	3年度	4年度	5年度
見込(2～5期)	人/年				14	15	16	22	27	32	23	23	23			
実績(2～5期)	人/年			13	7	9	20	20	19	23	35	50	50			
見込(6期)	人/年													50	50	50



【見込方法】
令和元年度の実績値である50人で、令和3～5年度を見込んだ。

5 成年後見制度法人後見支援事業

実施の有無

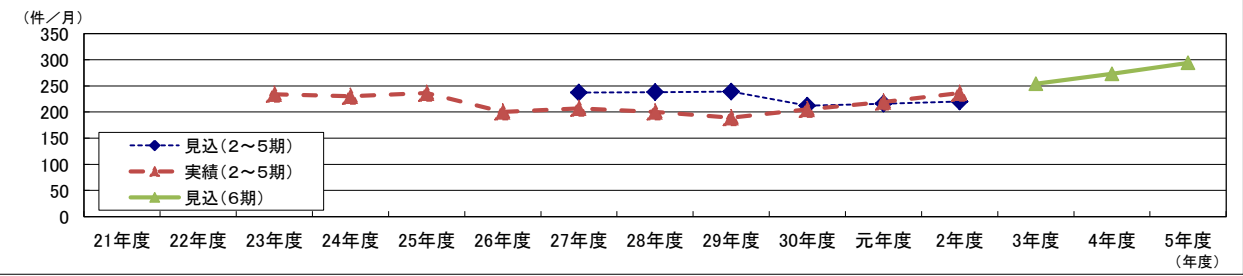
区分	単位	第4期計画			第5期計画			第6期計画		
		27年度	28年度	29年度	30年度	元年度	2年度	3年度	4年度	5年度
見込(6期)	有無	有	有	有	有	有	有	有	有	有

6 意思疎通支援事業

ア 手話通訳者・要約筆記者派遣事業

実利用件数

区分	単位	21年度	22年度	23年度	24年度	25年度	26年度	第4期計画			第5期計画			第6期計画		
								27年度	28年度	29年度	30年度	元年度	2年度	3年度	4年度	5年度
見込(2～5期)	件/月							237	238	239	212	216	220			
実績(2～5期)	件/月			234	230	236	200	207	200	189	205	219	236			
見込(6期)	件/月													254	273	294

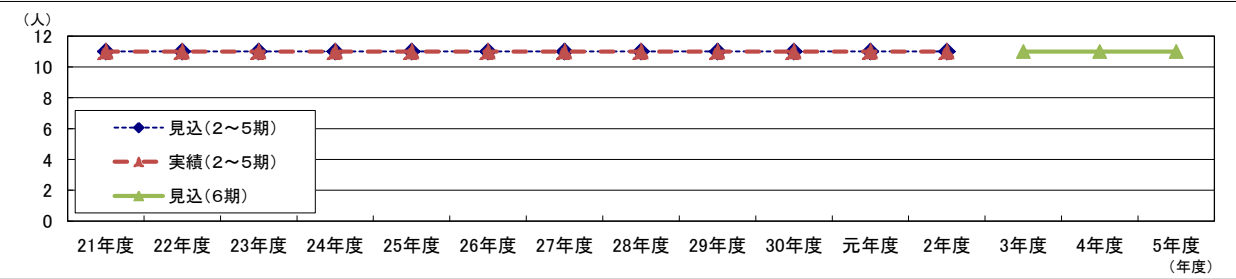


【見込方法】
29年度、30年度、元年度の実績数値を基に、年平均伸率7.64%で見込んだ。

イ 手話通訳者設置事業

実配置者数

区分	単位	第2期計画			第3期計画			第4期計画			第5期計画			第6期計画		
		21年度	22年度	23年度	24年度	25年度	26年度	27年度	28年度	29年度	30年度	元年度	2年度	3年度	4年度	5年度
見込(2～5期)	人	11	11	11	11	11	11	11	11	11	11	11	11			
実績(2～5期)	人	11	11	11	11	11	11	11	11	11	11	11	11			
見込(6期)	人															



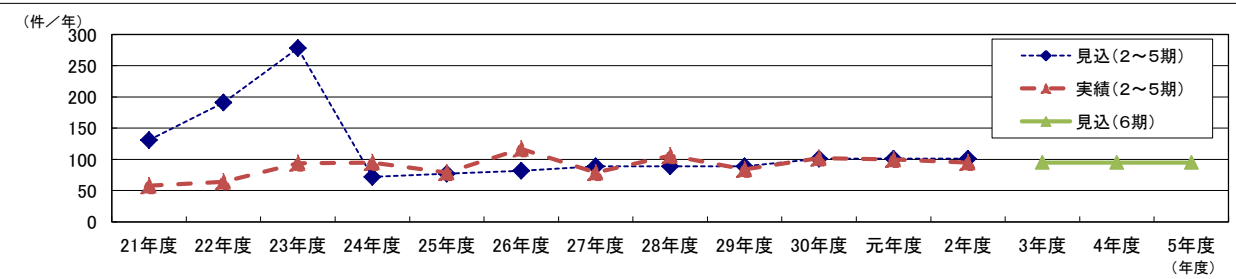
【見込方法】
必要人員を配置済みのため、元年度実績数値と同数の11人で据え置いた。

7 日常生活用具等給付等事業

ア 介護・訓練支援用具

利用件数

区分	単位	第2期計画			第3期計画			第4期計画			第5期計画			第6期計画		
		21年度	22年度	23年度	24年度	25年度	26年度	27年度	28年度	29年度	30年度	元年度	2年度	3年度	4年度	5年度
見込(2～5期)	件/年	131	191	278	72	77	82	89	89	89	101	101	101			
実績(2～5期)	件/年	58	64	94	95	79	117	79	106	84	102	100	95			
見込(6期)	件/年															
														95	95	95

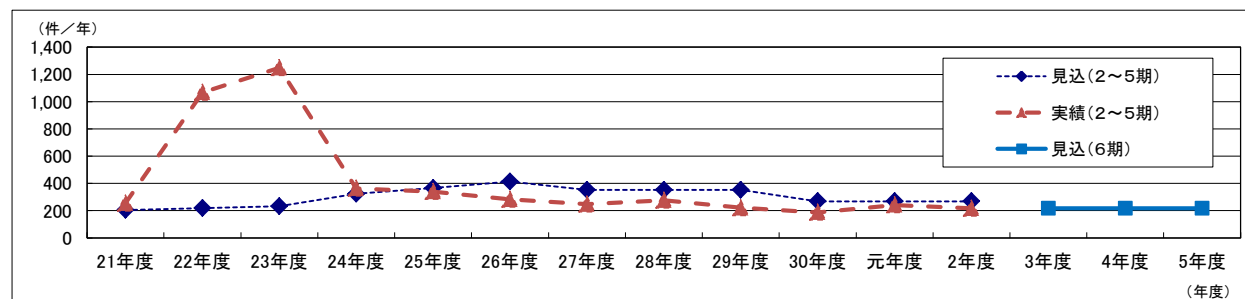


【見込方法】
直近3年(29年度、30年度、元年度)における実績によると、年平均伸率21.37%で、この伸率で計算すると令和5年の見込値が142件となり、過大な見込みとなるため、平均実績数値95件で見込んだ。

イ 自立生活支援用具

利用件数

区分	単位	第2期計画			第3期計画			第4期計画			第5期計画			第6期計画		
		21年度	22年度	23年度	24年度	25年度	26年度	27年度	28年度	29年度	30年度	元年度	2年度	3年度	4年度	5年度
見込(2～5期)	件/年	205	218	232	324	366	414	352	352	352	269	269	269			
実績(2～5期)	件/年	254	1,068	1,249	364	340	283	247	276	221	188	242	217			
見込(6期)	件/年													217	217	217



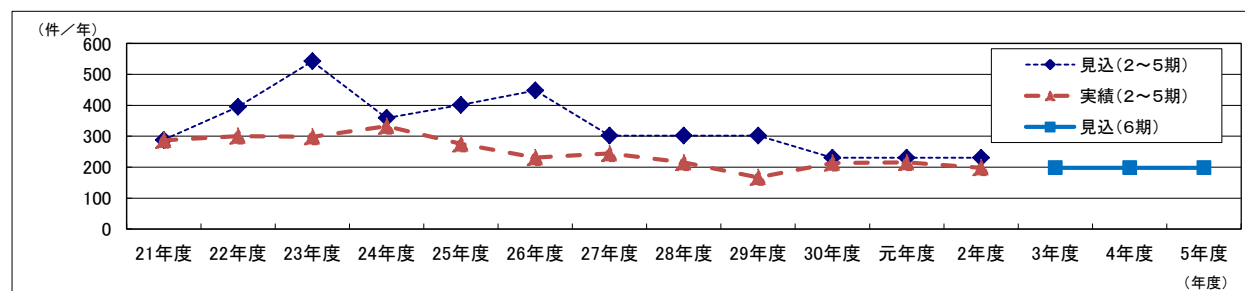
【見込方法】

実績数値が減少傾向にあるため、29年度、30年度、元年度の実績数値を基に、平均実績数値217件で見込んだ。

ウ 在宅療養等支援用具

利用件数

区分	単位	第2期計画			第3期計画			第4期計画			第5期計画			第6期計画		
		21年度	22年度	23年度	24年度	25年度	26年度	27年度	28年度	29年度	30年度	元年度	2年度	3年度	4年度	5年度
見込(2～5期)	件/年	288	395	542	359	401	448	302	302	302	230	230	230			
実績(2～5期)	件/年	287	300	298	332	275	231	244	215	167	213	215	198			
見込(6期)	件/年													198	198	198

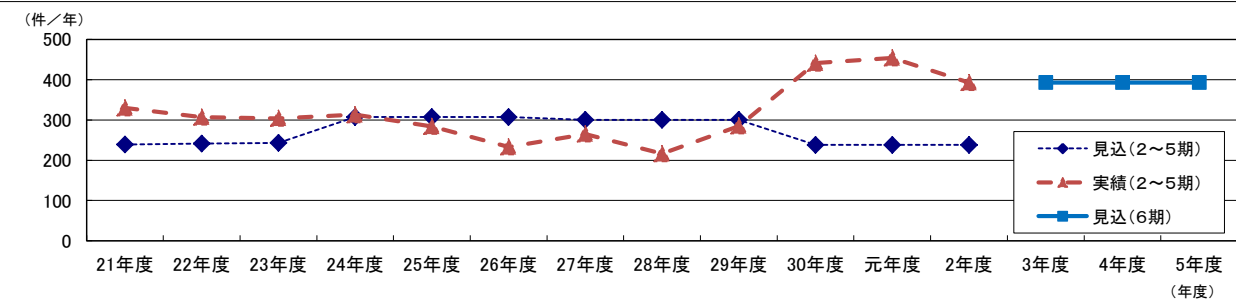


【見込方法】

実績数値が減少傾向にあるため、29年度、30年度、元年度の実績数値を基に、平均実績数値198件で見込んだ。

工 情報・意思疎通支援用具

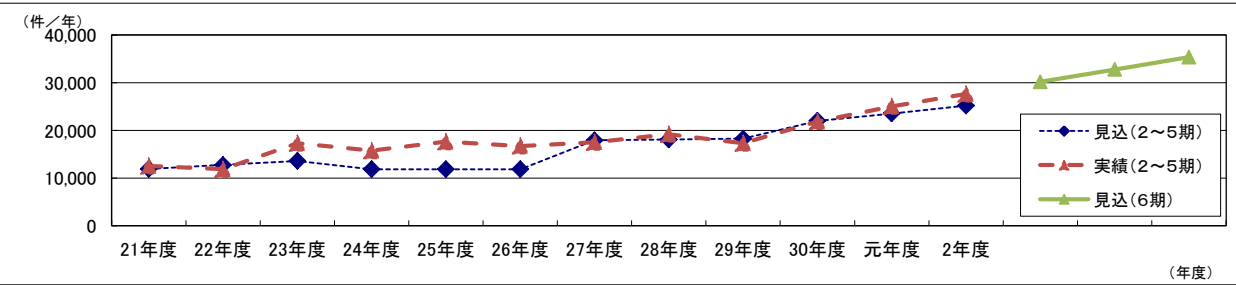
区分	単位	第2期計画			第3期計画			第4期計画			第5期計画			第6期計画		
		21年度	22年度	23年度	24年度	25年度	26年度	27年度	28年度	29年度	30年度	元年度	2年度	3年度	4年度	5年度
見込(2～5期)	件/年	239	241	243	307	307	307	300	300	300	238	238	238			
実績(2～5期)	件/年	330	307	304	313	284	233	265	216	285	441	454	393			
見込(6期)	件/年													393	393	393



【見込方法】
29年度、30年度、元年度の伸び率で見込むと過大な見込みとなるため、29年度、30年度、元年度の実績数値を基に、平均実績数値393件で見込んだ。

オ 排泄管理支援用具

区分	単位	第2期計画			第3期計画			第4期計画			第5期計画			第6期計画		
		21年度	22年度	23年度	24年度	25年度	26年度	27年度	28年度	29年度	30年度	元年度	2年度	3年度	4年度	5年度
見込(2～5期)	件/年	11,923	12,735	13,603	11,834	11,834	11,834	17,914	18,074	18,235	21,979	23,533	25,197			
実績(2～5期)	件/年	12,508	11,834	17,289	15,729	17,599	16,722	17,520	19,171	17,315	21,836	25,030	27,602			
見込(6期)	件/年													30,173	32,745	35,317

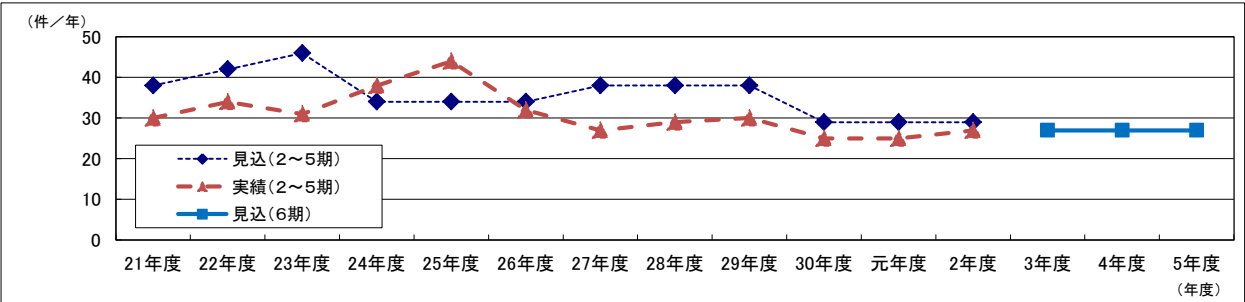


【見込方法】
29年度、30年度、元年度の実績数値を基に、平均の増加値2,572件で見込んだ。

カ 居宅生活動作補助用具(住宅改修費)

利用件数

区分	単位	第2期計画			第3期計画			第4期計画			第5期計画			第6期計画		
		21年度	22年度	23年度	24年度	25年度	26年度	27年度	28年度	29年度	30年度	元年度	2年度	3年度	4年度	5年度
見込(2～5期)	件/年	38	42	46	34	34	34	38	38	38	29	29	29			
実績(2～5期)	件/年	30	34	31	38	44	32	27	29	30	25	25	27			
見込(6期)	件/年													27	27	27

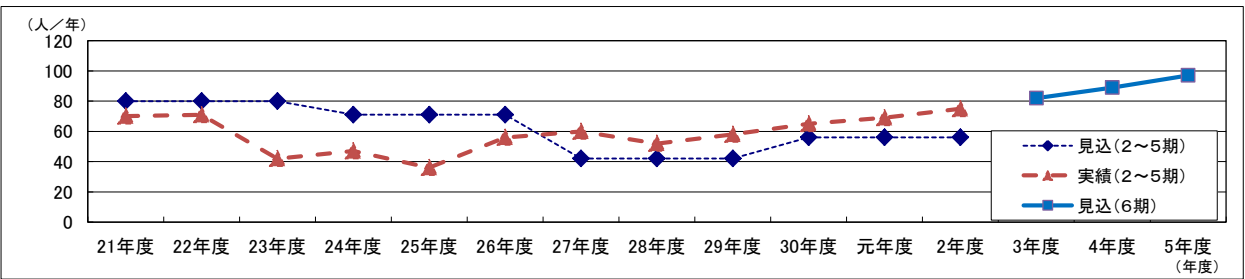


【見込方法】
実績数値が減少傾向にあるため、29年度、30年度、元年度の実績数値を基に、平均実績数値27件で見込んだ。

8 手話奉仕員養成研修事業

養成研修修了者数

区分	単位	第2期計画			第3期計画			第4期計画			第5期計画			第6期計画		
		21年度	22年度	23年度	24年度	25年度	26年度	27年度	28年度	29年度	30年度	元年度	2年度	3年度	4年度	5年度
見込(2～5期)	人/年	80	80	80	71	71	71	42	42	42	56	56	56			
実績(2～5期)	人/年	70	71	42	47	36	56	60	52	58	65	69	75			
見込(6期)	人/年													82	89	97

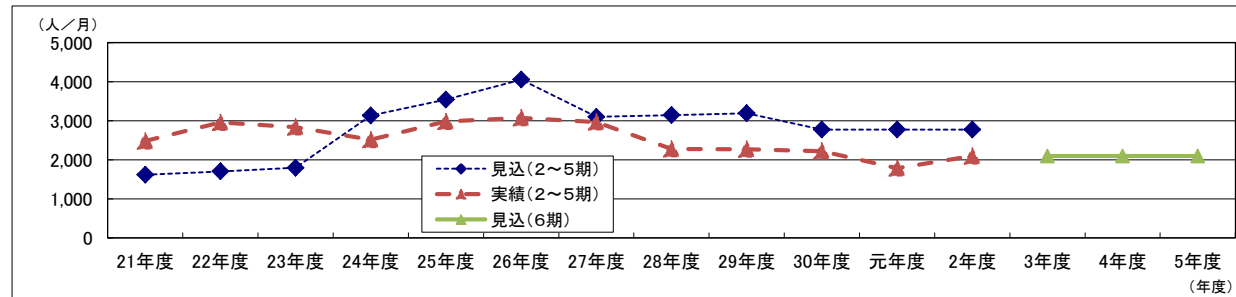


【見込方法】
29年度、30年度、元年度の実績数値を基に、年平均伸率9.07%で見込んだ。

9 移動支援事業

a 実利用者数

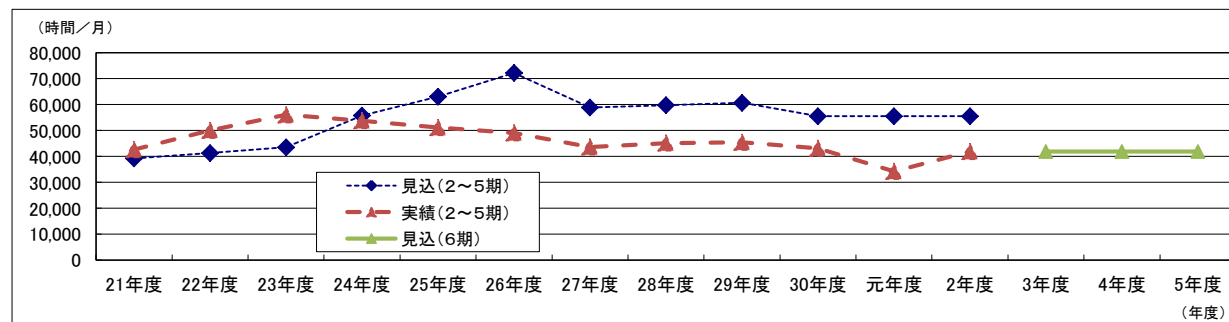
区分	単位	第2期計画			第3期計画			第4期計画			第5期計画			第6期計画		
		21年度	22年度	23年度	24年度	25年度	26年度	27年度	28年度	29年度	30年度	元年度	2年度	3年度	4年度	5年度
見込(2～5期)	人/月	1,617	1,703	1,795	3,132	3,542	4,055	3,100	3,146	3,193	2,774	2,774	2,774			
実績(2～5期)	人/月	2,481	2,956	2,837	2,516	2,980	3,074	2,969	2,278	2,272	2,222	1,787	2,094			
見込(6期)	人/月													2,094	2,094	2,094



【見込方法】
実績数値が減少傾向にあるため、29年度、30年度、元年度の実績数値を基に、平均実績数値2,094人で見込んだ。

b 利用時間数

区分	単位	第2期計画			第3期計画			第4期計画			第5期計画			第6期計画		
		21年度	22年度	23年度	24年度	25年度	26年度	27年度	28年度	29年度	30年度	元年度	2年度	3年度	4年度	5年度
見込(2～5期)	時間/月	39,179	41,268	43,500	55,750	63,048	72,179	58,900	59,774	60,667	55,480	55,480	55,480			
実績(2～5期)	時間/月	42,575	50,053	56,058	53,760	51,096	49,062	43,664	45,147	45,425	43,111	34,275	41,880			
見込(6期)	時間/月													41,880	41,880	41,880



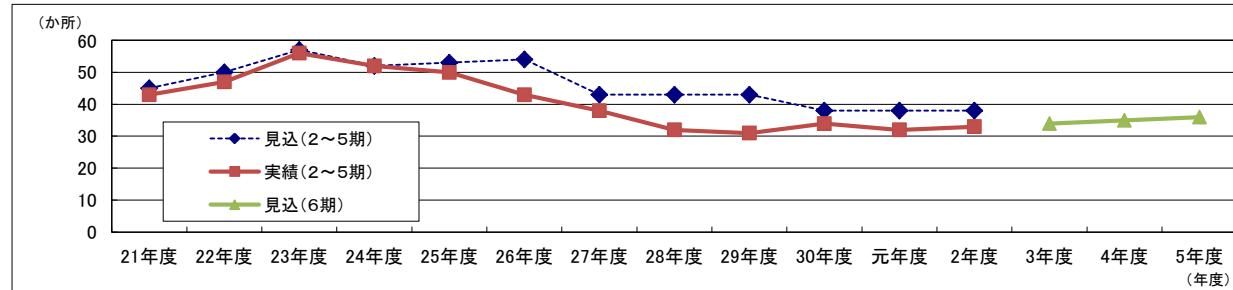
【見込方法】
実績数値が減少傾向にあるため、29年度、30年度、元年度の平均利用時間数20時間/人を実利用者数で乗じた数値で見込んだ。

10 地域活動支援センター

ア 市内分

a 実施箇所数

区分	単位	第2期計画			第3期計画			第4期計画			第5期計画			第6期計画		
		21年度	22年度	23年度	24年度	25年度	26年度	27年度	28年度	29年度	30年度	元年度	2年度	3年度	4年度	5年度
見込(2～5期)	か所	45	50	57	52	53	54	43	43	43	38	38	38			
実績(2～5期)	か所	43	47	56	52	50	43	38	32	31	34	32	33			
見込(6期)	か所													34	35	36

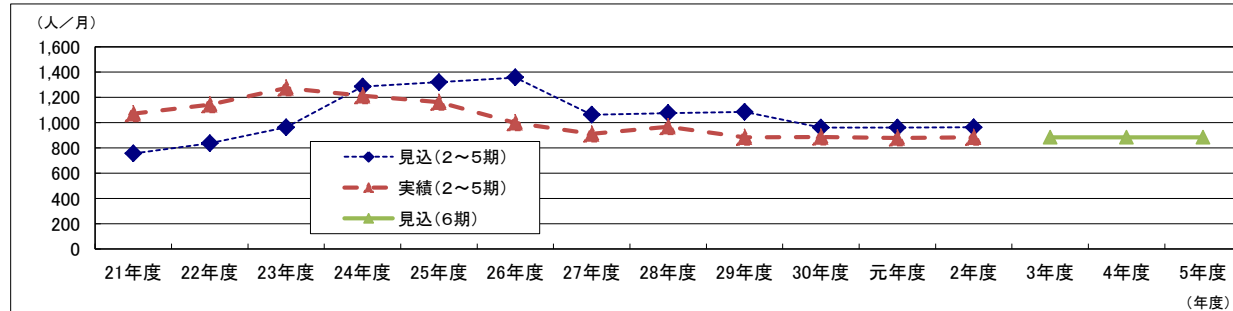


【見込方法】

29年度、30年度、元年度の各年度の実績数値を基に、年平均伸率1.60%で見込んだ。

b 実利用者数

区分	単位	第2期計画			第3期計画			第4期計画			第5期計画			第6期計画		
		21年度	22年度	23年度	24年度	25年度	26年度	27年度	28年度	29年度	30年度	元年度	2年度	3年度	4年度	5年度
見込(2～5期)	人/月	755	837	962	1,284	1,320	1,357	1,063	1,075	1,084	960	961	962			
実績(2～5期)	人/月	1,070	1,141	1,273	1,212	1,161	998	910	968	884	885	879	883			
見込試算(平均)	人/月													883	883	883



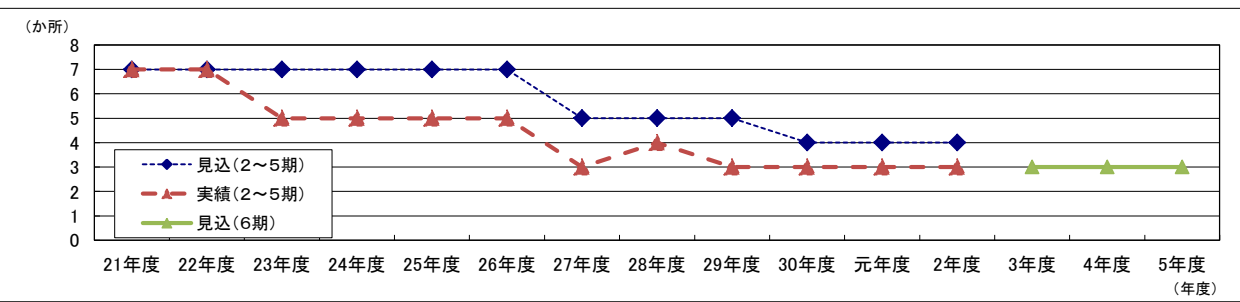
【見込方法】

実績数値が減少傾向にあるため、29年度、30年度、元年度の実績数値を基に、平均実績数値883人で見込んだ。

イ 市外分

a 実施箇所数

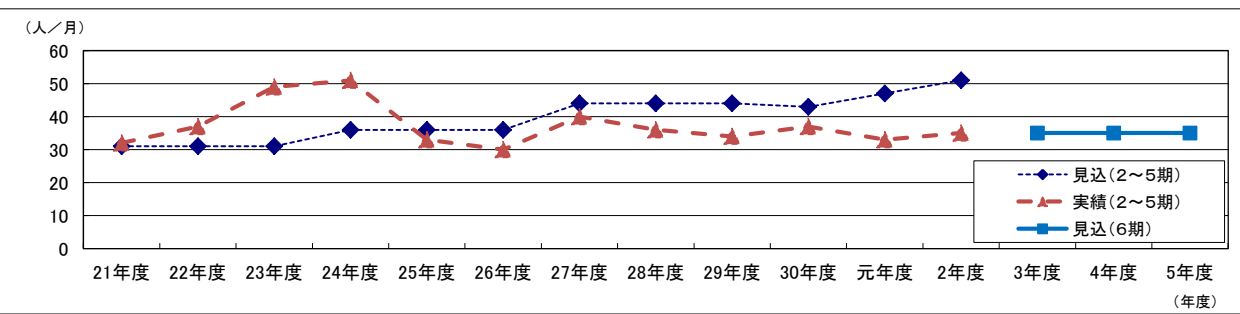
区分	単位	第2期計画			第3期計画			第4期計画			第5期計画			第6期計画		
		21年度	22年度	23年度	24年度	25年度	26年度	27年度	28年度	29年度	30年度	元年度	2年度	3年度	4年度	5年度
見込(2～5期)	か所	7	7	7	7	7	7	5	5	5	4	4	4			
実績(2～5期)	か所	7	7	5	5	5	5	3	4	3	3	3	3			
見込(6期)	か所													3	3	3



【見込方法】
実績数値が減少傾向にあるため、29年度、30年度、元年度の実績数値を基に、平均実績数値3か所で見込んだ。

b 実利用者数

区分	単位	第2期計画			第3期計画			第4期計画			第5期計画			第6期計画		
		21年度	22年度	23年度	24年度	25年度	26年度	27年度	28年度	29年度	30年度	元年度	2年度	3年度	4年度	5年度
見込(2～5期)	人/月	31	31	31	36	36	36	44	44	44	43	47	51			
実績(2～5期)	人/月	32	37	49	51	33	30	40	36	34	37	33	35			
見込(6期)	人/月													35	35	35

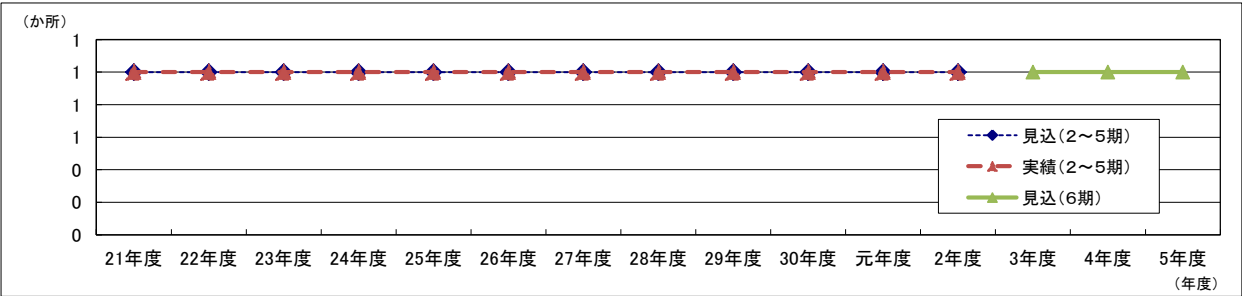


【見込方法】
29年度、30年度、元年度の実績数値(伸率)を基に、平均実績数値35人で見込んだ。

1 1 発達障害者支援センター運営事業

a 実施箇所数

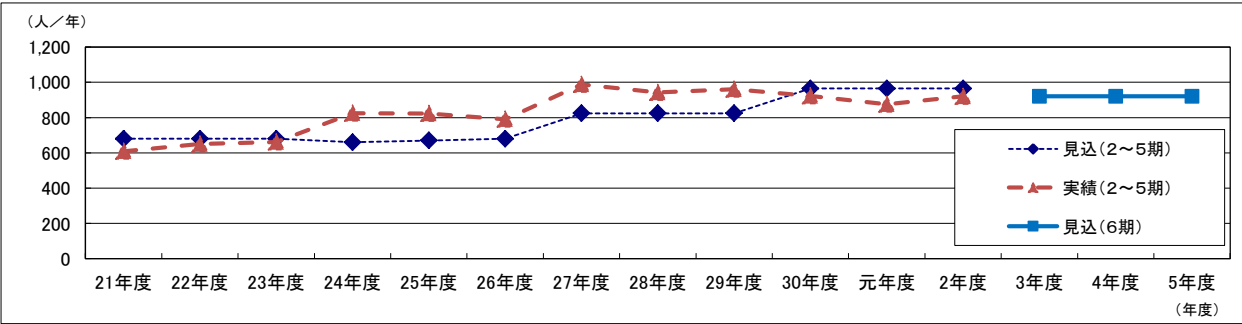
区分	単位	第2期計画			第3期計画			第4期計画			第5期計画			第6期計画		
		21年度	22年度	23年度	24年度	25年度	26年度	27年度	28年度	29年度	30年度	元年度	2年度	3年度	4年度	5年度
見込(2～5期)	か所	1	1	1	1	1	1	1	1	1	1	1	1			
実績(2～5期)	か所	1	1	1	1	1	1	1	1	1	1	1	1			
見込(6期)	か所													1	1	1



【見込方法】
引き続き、広島市発達障害者支援センター1か所で実施予定のため、1か所で据え置いた。

b 実利用者数

区分	単位	第2期計画			第3期計画			第4期計画			第5期計画			第6期計画		
		21年度	22年度	23年度	24年度	25年度	26年度	27年度	28年度	29年度	30年度	元年度	2年度	3年度	4年度	5年度
見込(2～5期)	人／年	680	680	680	660	670	680	824	824	824	965	965	965			
実績(2～5期)	人／年	609	650	661	825	823	790	988	942	961	922	876	920			
見込(6期)	人／年													920	920	920

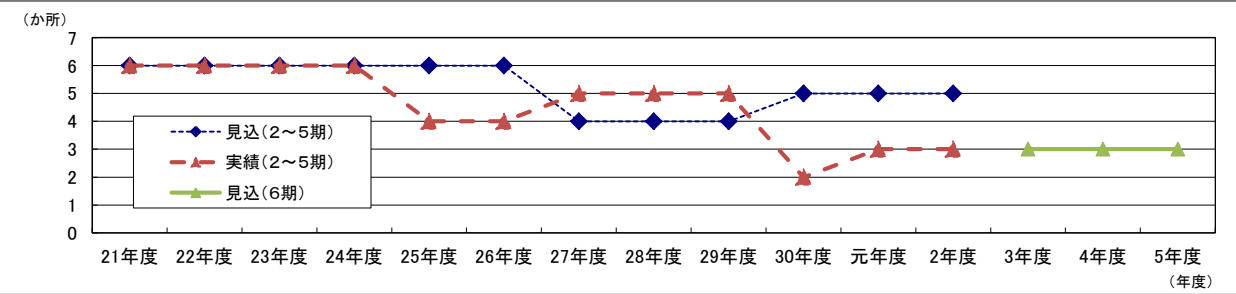


【見込方法】
実績数値が安定傾向にあるため、29年度、30年度、元年度の実績数値を基に、平均実績数値920人で見込んだ。

1 2 障害児等療育支援事業

実施箇所数

区分	単位	第2期計画			第3期計画			第4期計画			第5期計画			第6期計画		
		21年度	22年度	23年度	24年度	25年度	26年度	27年度	28年度	29年度	30年度	元年度	2年度	3年度	4年度	5年度
見込(2～5期)	か所	6	6	6	6	6	6	4	4	4	5	5	5			
実績(2～5期)	か所	6	6	6	6	4	4	5	5	5	2	3	3			
見込(6期)	か所															
														3	3	3



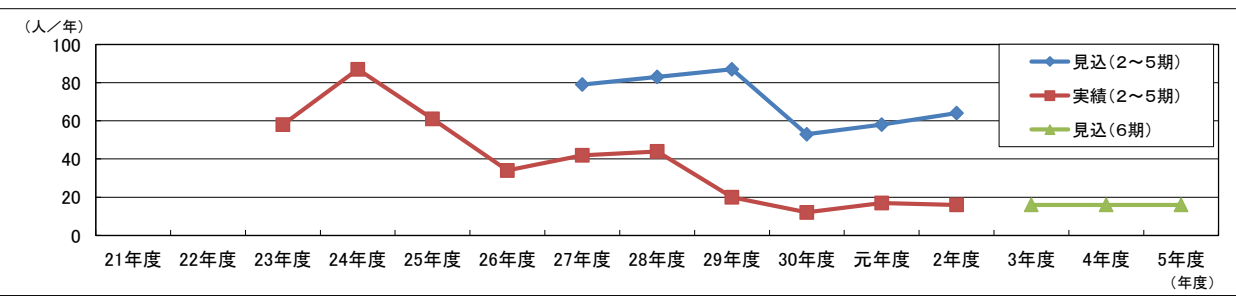
【見込方法】
実績数値が減少傾向にあるため、29年度、30年度、元年度の実績数値を基に、平均実績数値3か所で見込んだ。

1 3 専門性の高い意思疎通支援を行う者の養成研修事業

ア 手話通訳者・要約筆記者養成研修事業

登録者数

区分	単位	第2期計画			第3期計画			第4期計画			第5期計画			第6期計画		
		21年度	22年度	23年度	24年度	25年度	26年度	27年度	28年度	29年度	30年度	元年度	2年度	3年度	4年度	5年度
見込(2～5期)	人／年							79	83	87	53	58	64			
実績(2～5期)	人／年			58	87	61	34	42	44	20	12	17	16			
見込(6期)	人／年															

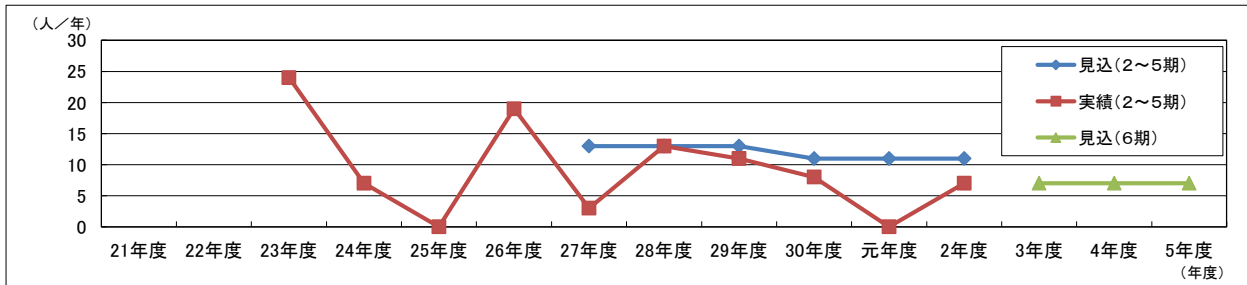


【見込方法】
29年度、30年度、元年度の実績数値を踏まえ、平均実績数値16人で見込んだ。

イ 盲ろう者向け通訳・介助員養成研修事業

登録者数

区分	単位	第2期計画			第3期計画			第4期計画			第5期計画			第6期計画		
		21年度	22年度	23年度	24年度	25年度	26年度	27年度	28年度	29年度	30年度	元年度	2年度	3年度	4年度	5年度
見込(2～5期)	人／年							13	13	13	11	11	11			
実績(2～5期)	人／年			24	7	0	19	3	13	11	8	0	7			
見込(6期)	人／年													7	7	7

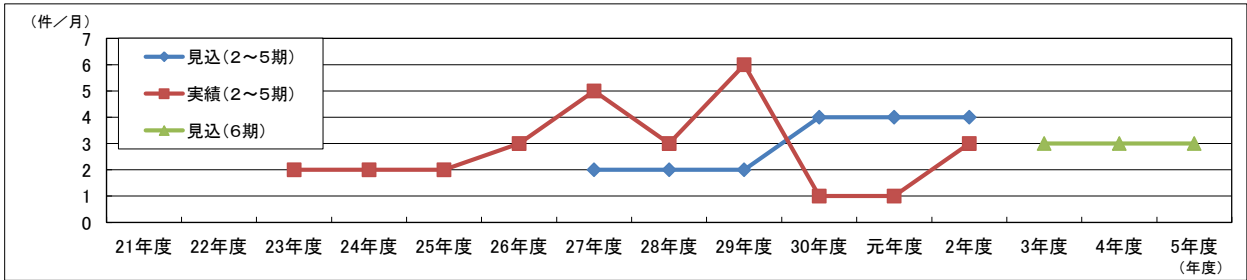


【見込方法】
実績数値が減少傾向にあるため、29年度、30年度、元年度の実績数値を基に、平均実績数値7人で見込んだ。

1 4 専門性の高い意思疎通支援を行う者の派遣事業
ア 手話通訳者・要約筆記者派遣事業(市外への広域派遣分)

派遣件数

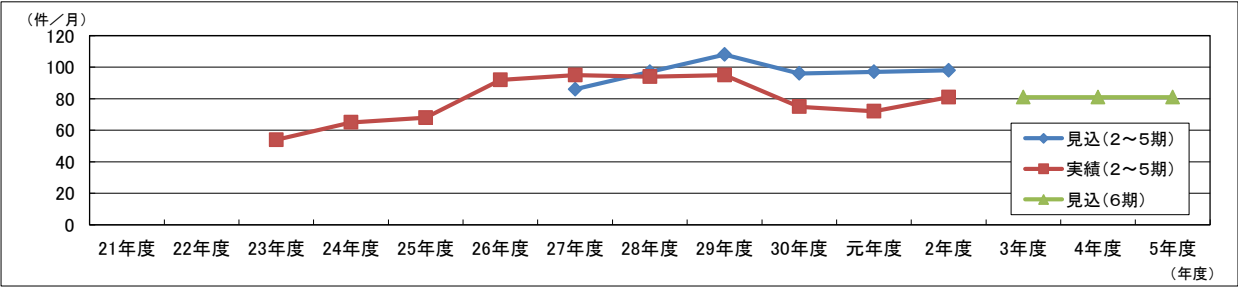
区分	単位	第2期計画			第3期計画			第4期計画			第5期計画			第6期計画		
		21年度	22年度	23年度	24年度	25年度	26年度	27年度	28年度	29年度	30年度	元年度	2年度	3年度	4年度	5年度
見込(2～5期)	件／月							2	2	2	4	4	4			
実績(2～5期)	件／月			2	2	2	3	5	3	6	1	1	3			
見込(6期)	件／月													3	3	3



【見込方法】
実績数値が減少傾向にあるため、29年度、30年度、元年度の実績数値を基に、平均実績数値3件で見込んだ。

イ 盲ろう者向け通訳・介助員派遣事業
派遣件数

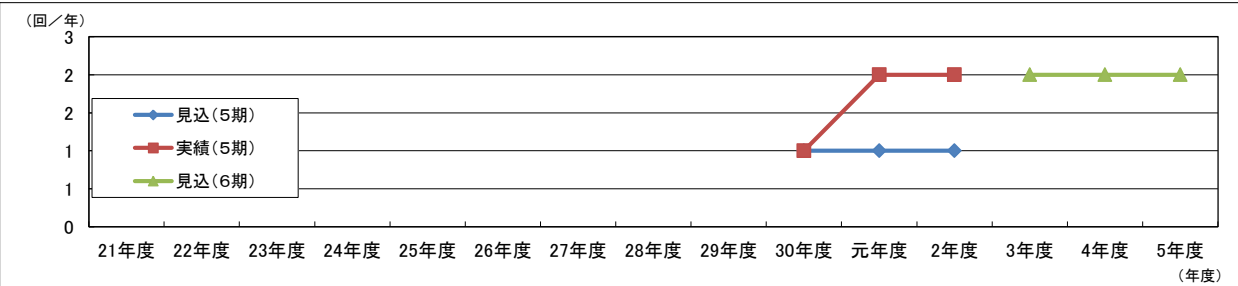
区分	単位	第2期計画			第3期計画			第4期計画			第5期計画			第6期計画		
		21年度	22年度	23年度	24年度	25年度	26年度	27年度	28年度	29年度	30年度	元年度	2年度	3年度	4年度	5年度
見込(2～5期)	件/月							86	97	108	96	97	98			
実績(2～5期)	件/月			54	65	68	92	95	94	95	75	72	81			
見込(6期)	件/月													81	81	81



【見込方法】
実績数値が減少傾向にあるため、29年度、30年度、元年度の実績数値を基に、平均実績数値81件で見込んだ。

15 広域的な支援事業
ア 精神障害者地域生活支援広域調整等事業
a 地域生活支援広域調整会議等事業
協議会の開催数

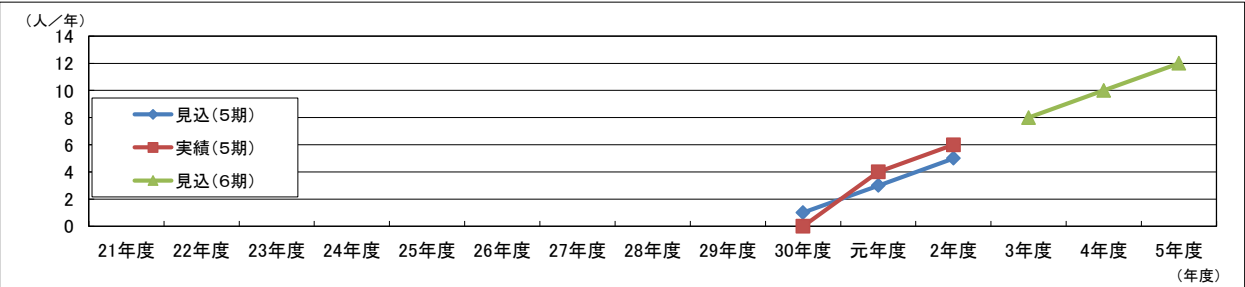
区分	単位	第2期計画			第3期計画			第4期計画			第5期計画			第6期計画		
		21年度	22年度	23年度	24年度	25年度	26年度	27年度	28年度	29年度	30年度	元年度	2年度	3年度	4年度	5年度
見込(5期)	回/年										1	1	1			
実績(5期)	回/年										1	2	2			
見込(6期)	回/年													2	2	2



【見込方法】
30年度、元年度の実績数値を基に、平均実績数値2件で見込んだ。

b 地域移行・地域生活支援事業
ピアサポート従事者数

区分	単位	第2期計画			第3期計画			第4期計画			第5期計画			第6期計画		
		21年度	22年度	23年度	24年度	25年度	26年度	27年度	28年度	29年度	30年度	元年度	2年度	3年度	4年度	5年度
見込(5期)	人/年										1	3	5			
実績(5期)	人/年										0	4	6			
見込(6期)	人/年													8	10	12



【見込方法】
30年度、元年度の実績数値を基に、平均の増
加値2人で従事者数を見込んだ。

c 災害派遣精神医療チーム体制整備事業
運営委員会の開催数

区分	単位	第2期計画			第3期計画			第4期計画			第5期計画			第6期計画		
		21年度	22年度	23年度	24年度	25年度	26年度	27年度	28年度	29年度	30年度	元年度	2年度	3年度	4年度	5年度
見込(5期)	回/年										1	1	1			
実績(5期)	回/年										0	0	0			
見込(6期)	回/年													1	1	1



【見込方法】
実績値がゼロのため、第5期計画の見込数の1
回を据え置いてた。

イ 発達障害者支援地域協議会による体制整備事業
協議会の開催数

区分	単位	第2期計画			第3期計画			第4期計画			第5期計画			第6期計画		
		21年度	22年度	23年度	24年度	25年度	26年度	27年度	28年度	29年度	30年度	元年度	2年度	3年度	4年度	5年度
見込(5期)	回/年										2	2	2			
実績(5期)	回/年										2	1	2			
見込(6期)	回/年													2	2	2



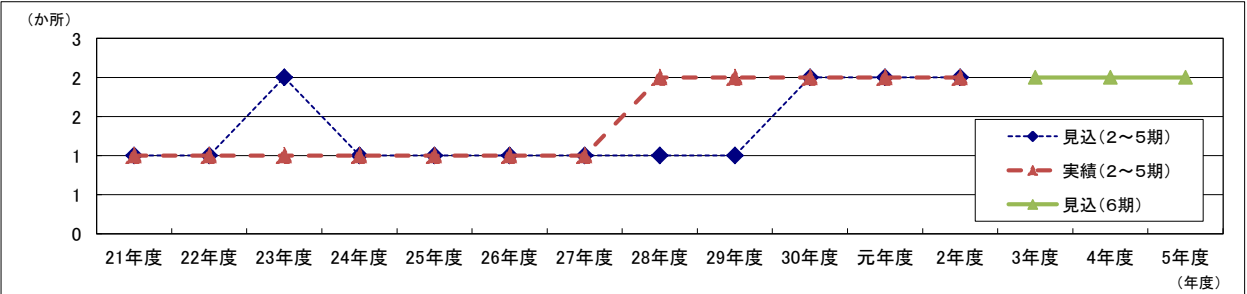
【見込方法】
30年度、元年度の実績数値を基に、平均実績数値2回で見込んだ。

1 6 その他の事業（任意事業）

ア 福祉ホーム

a 実施箇所数

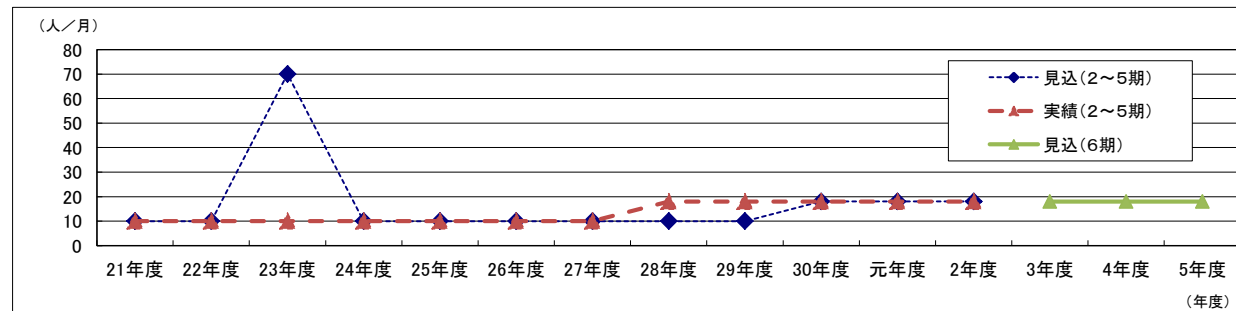
区分	単位	第2期計画			第3期計画			第4期計画			第5期計画			第6期計画		
		21年度	22年度	23年度	24年度	25年度	26年度	27年度	28年度	29年度	30年度	元年度	2年度	3年度	4年度	5年度
見込(2～5期)	か所	1	1	2	1	1	1	1	1	1	2	2	2			
実績(2～5期)	か所	1	1	1	1	1	1	1	2	2	2	2	2			
見込(6期)	か所													2	2	2



【見込方法】
引き続き、2か所で実施予定のため、2か所で据え置いた。

b 実利用者数

区分	単位	第2期計画			第3期計画			第4期計画			第5期計画			第6期計画		
		21年度	22年度	23年度	24年度	25年度	26年度	27年度	28年度	29年度	30年度	元年度	2年度	3年度	4年度	5年度
見込(2～5期)	人/月	10	10	70	10	10	10	10	10	10	18	18	18			
実績(2～5期)	人/月	10	10	10	10	10	10	10	18	18	18	18	18			
見込(6期)	人/月													18	18	18

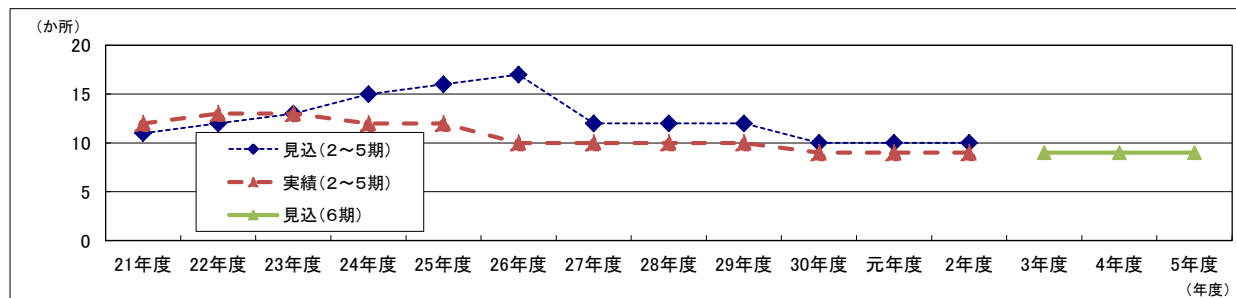


【見込方法】
引き続き2か所を実施予定のため、29年度、30年度、元年度の実績数値を基に、平均実績数値18人で据え置いた。

イ 訪問入浴サービス

a 実施箇所数

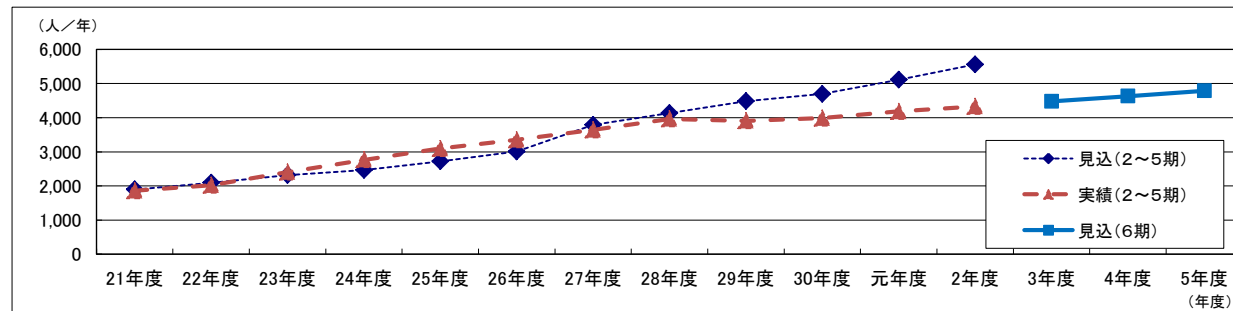
区分	単位	第2期計画			第3期計画			第4期計画			第5期計画			第6期計画		
		21年度	22年度	23年度	24年度	25年度	26年度	27年度	28年度	29年度	30年度	元年度	2年度	3年度	4年度	5年度
見込(2～5期)	か所	11	12	13	15	16	17	12	12	12	10	10	10			
実績(2～5期)	か所	12	13	13	12	12	10	10	10	10	9	9	9			
見込(6期)	か所													9	9	9



【見込方法】
実績が減少傾向にあるため、元年度実績数値と同数の9か所で見込んだ。

b 実利用者数

区分	単位	第2期計画			第3期計画			第4期計画			第5期計画			第6期計画		
		21年度	22年度	23年度	24年度	25年度	26年度	27年度	28年度	29年度	30年度	元年度	2年度	3年度	4年度	5年度
見込(2～5期)	人/年	1,895	2,094	2,314	2,463	2,722	3,008	3,790	4,137	4,484	4,697	5,111	5,562			
実績(2～5期)	人/年	1,858	2,017	2,402	2,766	3,096	3,349	3,641	3,966	3,910	3,988	4,184	4,328			
見込(6期)	人/年													4,477	4,631	4,791

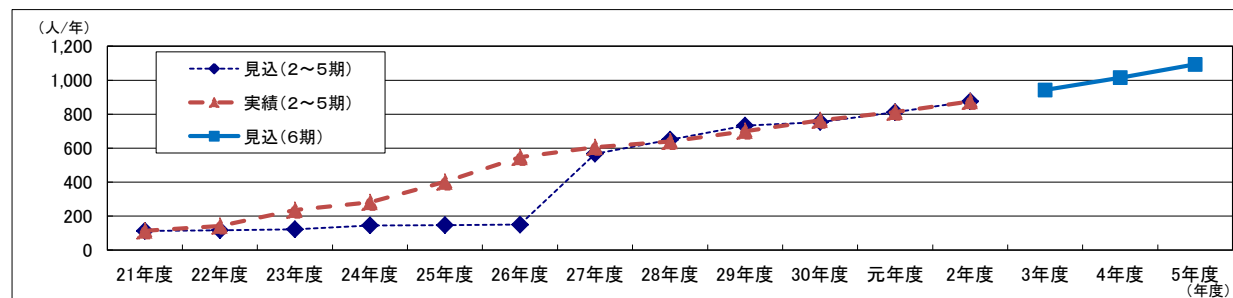


【見込方法】
29年度、30年度、元年度の実績数値を基に、年平均伸率3.44%で見込んだ。

ウ 更生訓練費給付事業

利用者数

区分	単位	第2期計画			第3期計画			第4期計画			第5期計画			第6期計画		
		21年度	22年度	23年度	24年度	25年度	26年度	27年度	28年度	29年度	30年度	元年度	2年度	3年度	4年度	5年度
見込(2～5期)	人/年	113	116	122	145	147	149	567	650	733	754	812	875			
実績(2～5期)	人/年	113	141	235	281	401	546	605	639	700	764	812	875			
見込(6期)	人/年													942	1,015	1,093

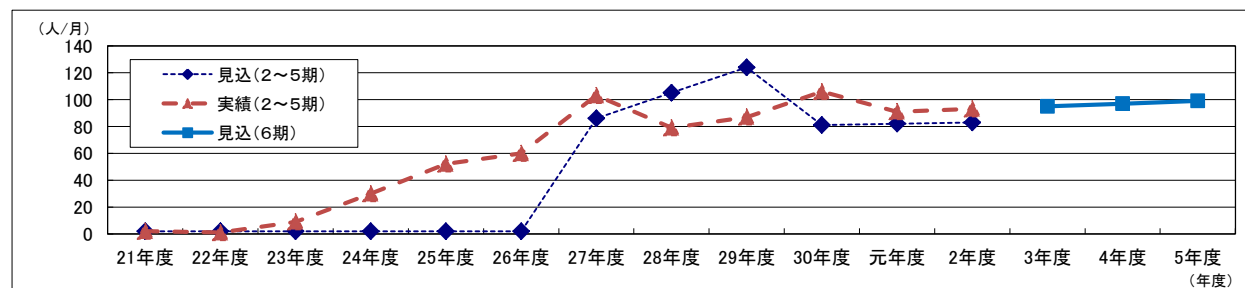


【見込方法】
29年度、30年度、元年度の実績数値を基に、年平均伸率7.70%で見込んだ。

工 就職支度金給付事業

利用者数

区分	単位	第2期計画			第3期計画			第4期計画			第5期計画			第6期計画		
		21年度	22年度	23年度	24年度	25年度	26年度	27年度	28年度	29年度	30年度	元年度	2年度	3年度	4年度	5年度
見込(2～5期)	人/年	2	2	2	2	2	2	86	105	124	81	82	83			
実績(2～5期)	人/年	2	1	9	30	52	60	103	79	87	106	91	93			
見込(6期)	人/年													95	97	99



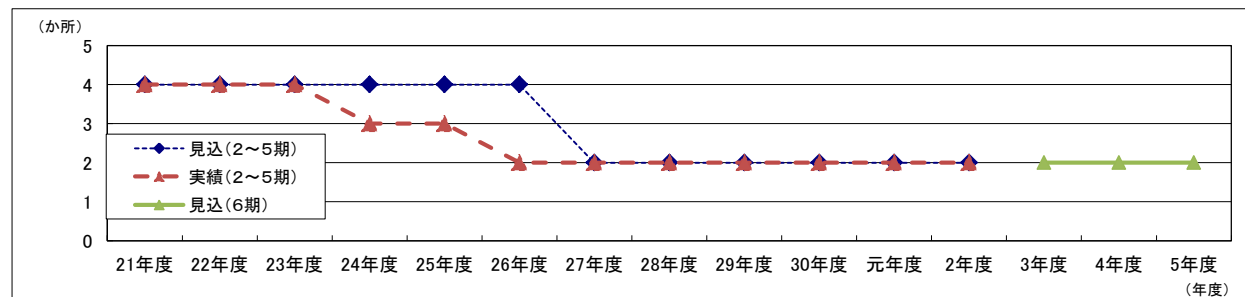
【見込方法】

29年度、30年度、元年度の実績数値を基に、年平均伸率2.27%で見込んだ。

オ 生活支援事業(中途失明者歩行訓練、知的障害者生活自立訓練)

a 実施箇所数

区分	単位	第2期計画			第3期計画			第4期計画			第5期計画			第6期計画		
		21年度	22年度	23年度	24年度	25年度	26年度	27年度	28年度	29年度	30年度	元年度	2年度	3年度	4年度	5年度
見込(2～5期)	か所	4	4	4	4	4	4	2	2	2	2	2	2			
実績(2～5期)	か所	4	4	4	3	3	2	2	2	2	2	2	2			
見込(6期)	か所													2	2	2

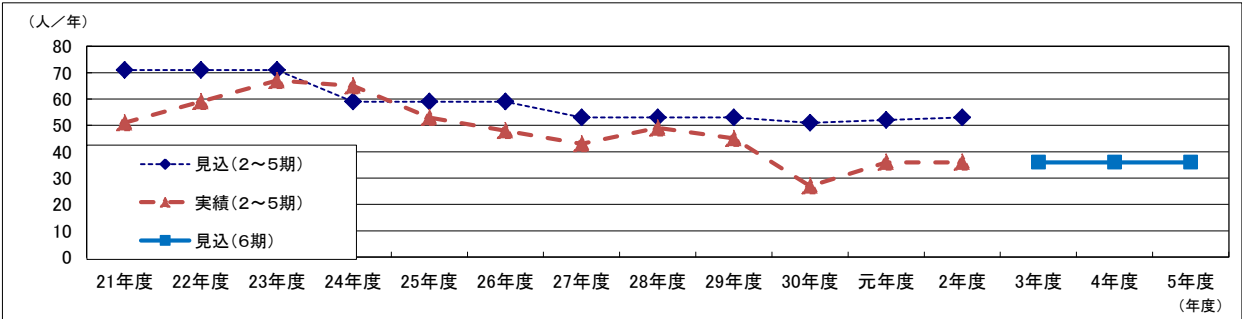


【見込方法】

実績値が横這いのため、元年度実績と同数の2か所で据え置いた。

b 実利用者数

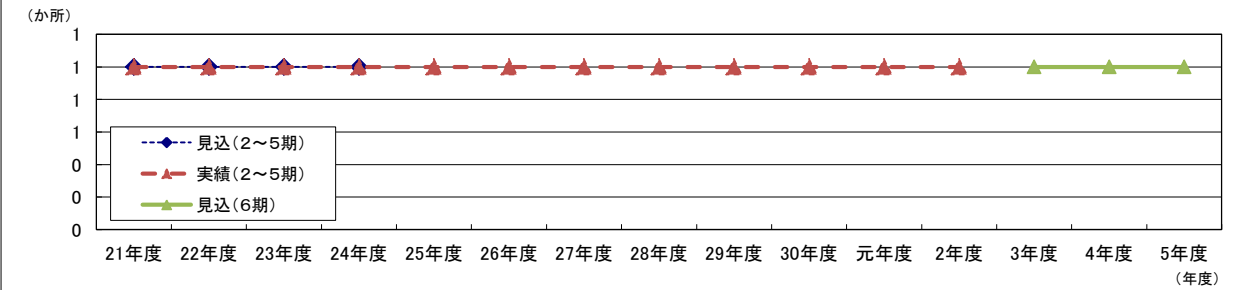
区分	単位	第2期計画			第3期計画			第4期計画			第5期計画			第6期計画		
		21年度	22年度	23年度	24年度	25年度	26年度	27年度	28年度	29年度	30年度	元年度	2年度	3年度	4年度	5年度
見込(2～5期)	人/年	71	71	71	59	59	59	53	53	53	51	52	53			
実績(2～5期)	人/年	51	59	67	65	53	48	43	49	45	27	36	36			
見込(6期)	人/年													36	36	36



【見込方法】
実績数値が減少傾向にあるため、29年度、30年度、元年度の実績数値を基に、年平均実績数値36人で見込んだ。

実施箇所数

区分	単位	第2期計画			第3期計画			第4期計画			第5期計画			第6期計画		
		21年度	22年度	23年度	24年度	25年度	26年度	27年度	28年度	29年度	30年度	元年度	2年度	3年度	4年度	5年度
見込(2～5期)	か所	1	1	1	1	1	1	1	1	1	1	1	1			
実績(2～5期)	か所	1	1	1	1	1	1	1	1	1	1	1	1			
見込(6期)	か所													1	1	1

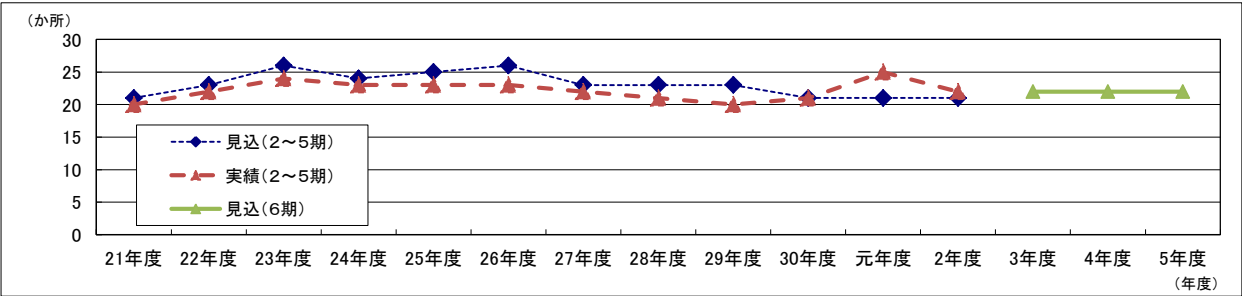


【見込方法】
引き続き、1か所で実施予定のため、同数の1か所で据え置いた。

キ 日中一時支援事業(従来の短期入所で可能であった日中利用:地域生活支援事業として実施)

a 実施箇所数

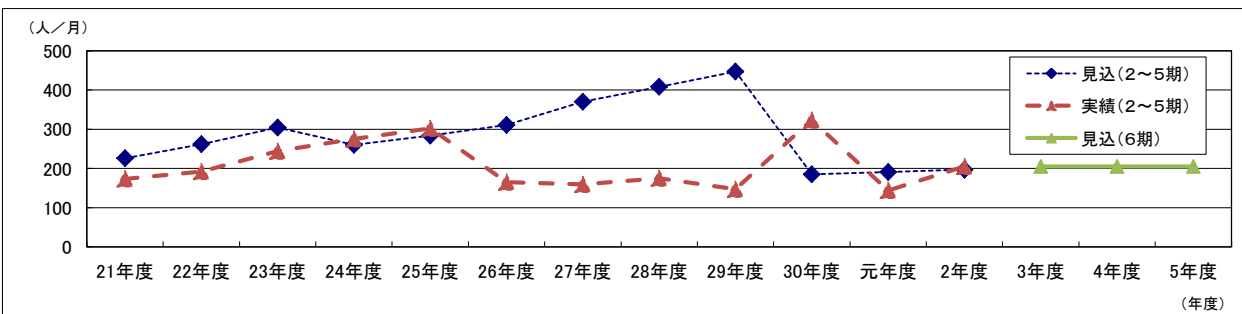
区分	単位	第2期計画			第3期計画			第4期計画			第5期計画			第6期計画		
		21年度	22年度	23年度	24年度	25年度	26年度	27年度	28年度	29年度	30年度	元年度	2年度	3年度	4年度	5年度
見込(2～5期)	か所	21	23	26	24	25	26	23	23	23	21	21	21			
実績(2～5期)	か所	20	22	24	23	23	23	22	21	20	21	25	22			
見込(6期)	か所													22	22	22



【見込方法】
29年度、30年度、元年度の実績数値(伸率)によると、年平均伸率11.8%となり、この伸率で計算すると令和5年度の見込値が39か所と過大な見込みとなるため、平均実績数値22か所で見込んだ。

b 利用者数

区分	単位	第2期計画			第3期計画			第4期計画			第5期計画			第6期計画		
		21年度	22年度	23年度	24年度	25年度	26年度	27年度	28年度	29年度	30年度	元年度	2年度	3年度	4年度	5年度
見込(2～5期)	人/月	226	262	304	260	284	311	370	408	447	185	191	197			
実績(2～5期)	人/月	173	192	244	275	302	165	159	175	147	323	144	205			
見込(6期)	人/月													205	205	205

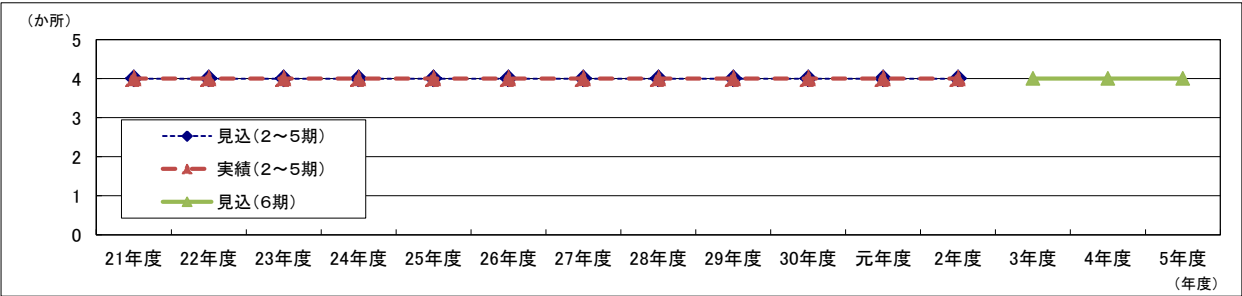


【見込方法】
29年度、30年度、元年度の実績数値を基に、年平均実績数値205人で見込んだ。

ク 日中一時支援事業(特別支援学校放課後対策事業・障害児いきいき活動事業)

a 実施箇所数

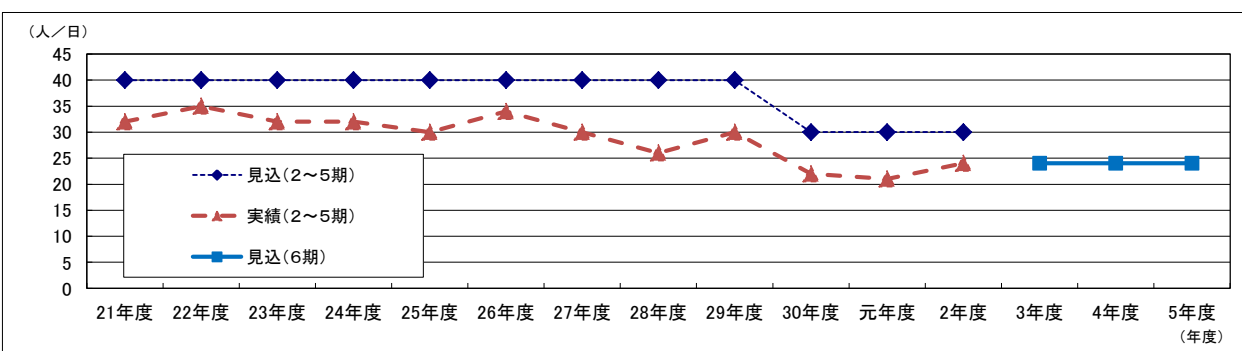
区分	単位	第2期計画			第3期計画			第4期計画			第5期計画			第6期計画		
		21年度	22年度	23年度	24年度	25年度	26年度	27年度	28年度	29年度	30年度	元年度	2年度	3年度	4年度	5年度
見込(2～5期)	か所	4	4	4	4	4	4	4	4	4	4	4	4			
実績(2～5期)	か所	4	4	4	4	4	4	4	4	4	4	4	4			
見込(6期)	か所													4	4	4



【見込方法】
引き続き、4か所で実施予定のため、同数の4か所で据え置いた。

b 利用者数

区分	単位	第2期計画			第3期計画			第4期計画			第5期計画			第6期計画		
		21年度	22年度	23年度	24年度	25年度	26年度	27年度	28年度	29年度	30年度	元年度	2年度	3年度	4年度	5年度
見込(2～5期)	人/日	40	40	40	40	40	40	40	40	40	30	30	30			
実績(2～5期)	人/日	32	35	32	32	30	34	30	26	30	22	21	24			
見込(6期)	人/日													24	24	24

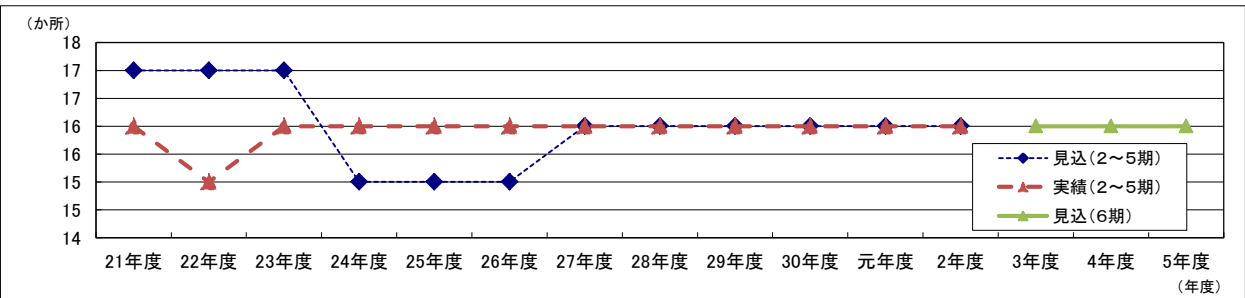


【見込方法】
実績数値が減少傾向にあるため、29年度、30年度、元年度の実績数値を基に、平均実績数値24人で見込んだ。

ケ スポーツ・レクリエーション教室開催等事業

a 実施箇所数

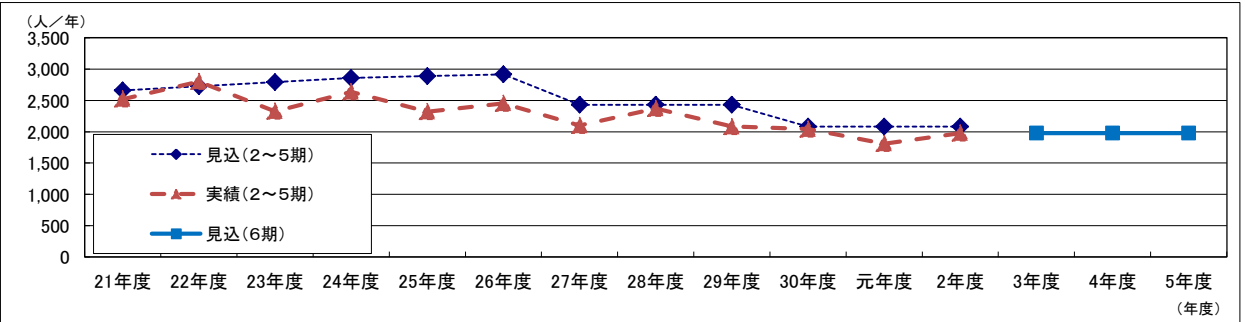
区分	単位	第2期計画			第3期計画			第4期計画			第5期計画			第6期計画		
		21年度	22年度	23年度	24年度	25年度	26年度	27年度	28年度	29年度	30年度	元年度	2年度	3年度	4年度	5年度
見込(2～5期)	か所	17	17	17	15	15	15	16	16	16	16	16	16			
実績(2～5期)	か所	16	15	16	16	16	16	16	16	16	16	16	16			
見込(6期)	か所													16	16	16



【見込方法】
実績値が横這いのため、元年度実績値と同数の16か所で据え置いた。

b 利用者数

区分	単位	第2期計画			第3期計画			第4期計画			第5期計画			第6期計画		
		21年度	22年度	23年度	24年度	25年度	26年度	27年度	28年度	29年度	30年度	元年度	2年度	3年度	4年度	5年度
見込(2～5期)	人/年	2,660	2,725	2,790	2,858	2,887	2,916	2,429	2,429	2,429	2,082	2,082	2,082			
実績(2～5期)	人/年	2,521	2,802	2,327	2,638	2,321	2,453	2,098	2,372	2,082	2,042	1,811	1,978			
見込(6期)	人/年													1,978	1,978	1,978

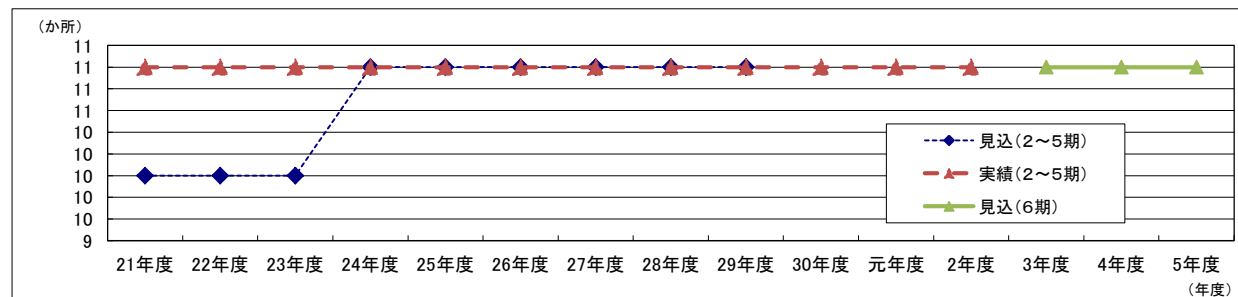


【見込方法】
実績数値が減少傾向にあるため、29年度、30年度、元年度の実績数値を基に、平均実績数値1,978人で見込んだ。

コ 芸術・文化講座開催等事業

a 実施箇所数

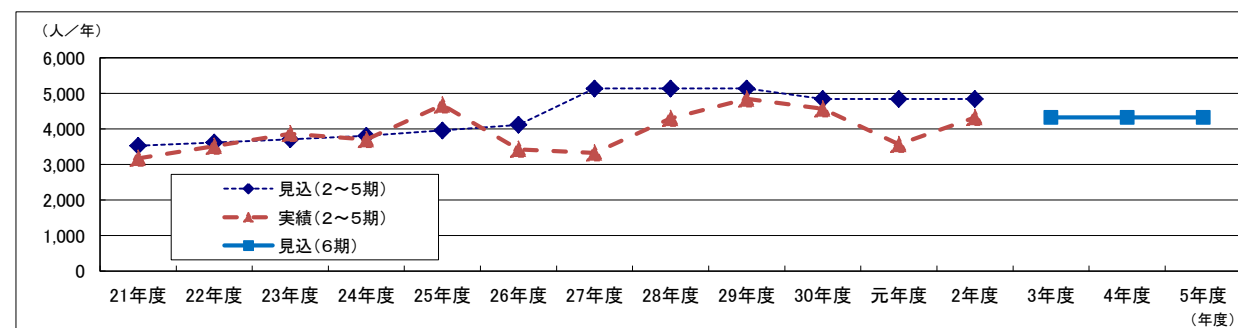
区分	単位	第2期計画			第3期計画			第4期計画			第5期計画			第6期計画		
		21年度	22年度	23年度	24年度	25年度	26年度	27年度	28年度	29年度	30年度	元年度	2年度	3年度	4年度	5年度
見込(2～5期)	か所	10	10	10	11	11	11	11	11	11	11	11	11			
実績(2～5期)	か所	11	11	11	11	11	11	11	11	11	11	11	11			
見込(6期)	か所													11	11	11



【見込方法】
実績値が横這いのため、元年度実績値と同数の11か所で据え置いた。

b 利用者数

区分	単位	第2期計画			第3期計画			第4期計画			第5期計画			第6期計画		
		21年度	22年度	23年度	24年度	25年度	26年度	27年度	28年度	29年度	30年度	元年度	2年度	3年度	4年度	5年度
見込(2～5期)	人/年	3,530	3,620	3,710	3,804	3,956	4,114	5,135	5,135	5,135	4,843	4,843	4,843			
実績(2～5期)	人/年	3,174	3,517	3,868	3,700	4,672	3,428	3,328	4,299	4,843	4,565	3,565	4,324			
見込(6期)	人/年													4,324	4,324	4,324

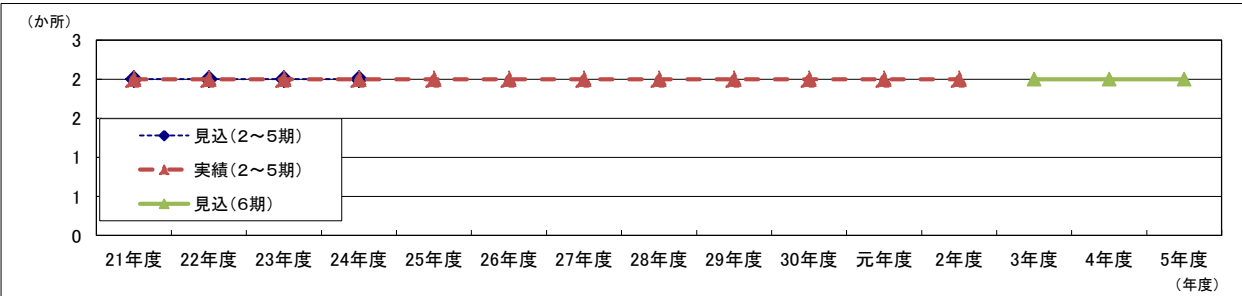


【見込方法】
実績数値が減少傾向にあるため、29年度、30年度、元年度の実績数値を基に、平均実績数値4,324人で見込んだ。

サ 点字・声の広報等発行事業

a 実施箇所数

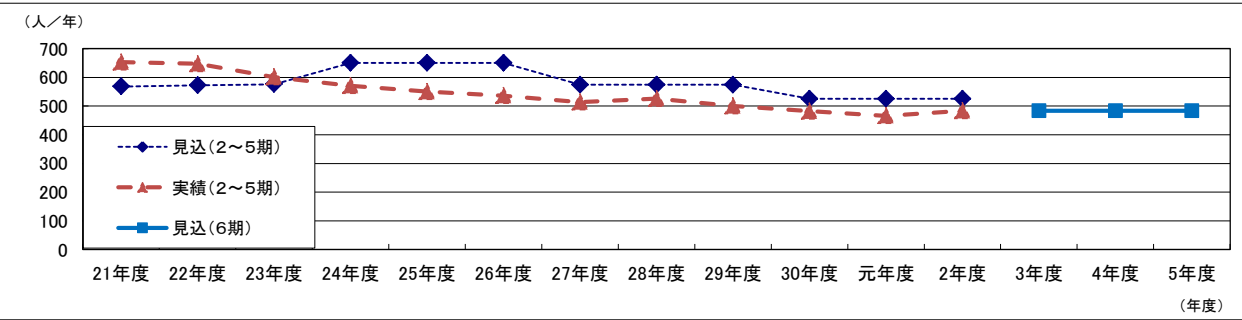
区分	単位	第2期計画			第3期計画			第4期計画			第5期計画			第6期計画		
		21年度	22年度	23年度	24年度	25年度	26年度	27年度	28年度	29年度	30年度	元年度	2年度	3年度	4年度	5年度
見込(2～5期)	か所	2	2	2	2	2	2	2	2	2	2	2	2			
実績(2～5期)	か所	2	2	2	2	2	2	2	2	2	2	2	2			
見込(6期)	か所													2	2	2



【見込方法】
引き続き、2か所(広報課、議会事務局)で実施するため、2か所で据え置いた。

b 利用者数

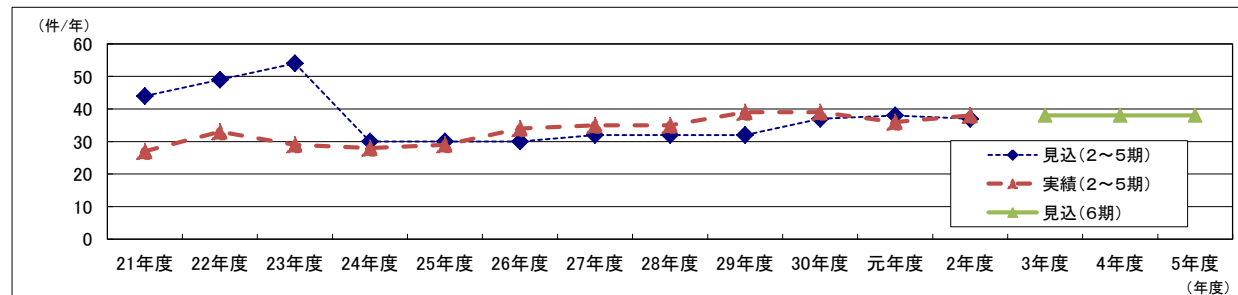
区分	単位	第2期計画			第3期計画			第4期計画			第5期計画			第6期計画		
		21年度	22年度	23年度	24年度	25年度	26年度	27年度	28年度	29年度	30年度	元年度	2年度	3年度	4年度	5年度
見込(2～5期)	人/年	568	572	576	650	650	650	574	574	574	525	525	525			
実績(2～5期)	人/年	653	647	601	571	550	536	514	526	500	482	466	483			
見込(6期)	人/年													483	483	483



【見込方法】
実績数値が減少傾向にあるため、29年度、30年度、元年度の実績数値を基に、平均実績数値483人で見込んだ。

シ 自動車運転免許取得助成事業

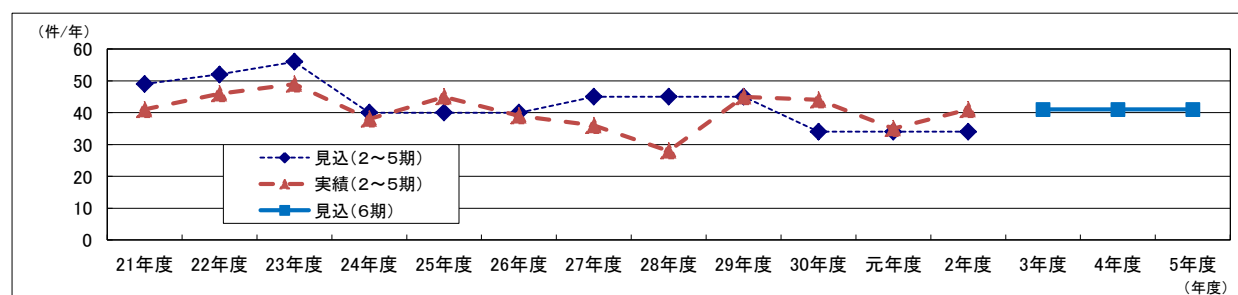
区分	単位	第2期計画			第3期計画			第4期計画			第5期計画			第6期計画		
		21年度	22年度	23年度	24年度	25年度	26年度	27年度	28年度	29年度	30年度	元年度	2年度	3年度	4年度	5年度
見込(2～5期)	件/年	44	49	54	30	30	30	32	32	32	37	38	37			
実績(2～5期)	件/年	27	33	29	28	29	34	35	35	39	39	36	38			
見込(6期)	件/年													38	38	38



【見込方法】
29年度、30年度、元年度の実績数値を基に、平均実績数値38件で見込んだ。

ス 自動車改造費助成事業

区分	単位	第2期計画			第3期計画			第4期計画			第5期計画			第6期計画		
		21年度	22年度	23年度	24年度	25年度	26年度	27年度	28年度	29年度	30年度	元年度	2年度	3年度	4年度	5年度
見込(2～5期)	件/年	49	52	56	40	40	40	45	45	45	34	34	34			
実績(2～5期)	件/年	41	46	49	38	45	39	36	28	45	44	35	41			
見込(6期)	件/年													41	41	41



【見込方法】
29年度、30年度、元年度の実績数値を基に、平均実績数値41件で見込んだ。