

広島市男女共同参画支援講座

# 講師、派遣します

男女共同参画を  
学びませんか？

学生を対象とした、講座、セミナー、学習会、  
研修などへ専門の講師を派遣します！

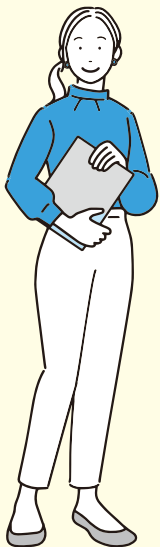
無料



## 支援講座のテーマ(例)

- **NEW** 女性管理職によるキャリアセミナー
- **NEW** 女性起業家による起業セミナー
- ワーク・ライフ・バランスの推進
- セクシュアル・ハラスメントの防止
- 女性の能力発揮や職域拡大 etc...

令和8年度から、  
支援講座のテーマに  
「女性管理職によるキャリアセミナー」  
「女性起業家による起業セミナー」を  
追加しました!!



広島市男女共同参画推進  
シンボルマーク

これから社会人となる学生の方々が、男女共同参画に関する理解を深め、  
男女ともに働きやすい職場環境づくりを担う一員となるようお手伝いします。

広島市市民局人権啓発部男女共同参画課



詳細はこちらから

## 支援講座について

- 対象**
- 本市に所在する大学、短期大学が、学生を対象にして市内で実施する講座・セミナー等
  - 本市に所在する大学、短期大学に所属する学生の任意のグループが、学生を対象にして市内で実施する学習会等
- ※ただし、政治、宗教、営利を目的とするものや、この講座の目的にそぐわないものは除きます。

**参加者数** おおむね10名以上

**講師** ご希望のテーマに合った専門の講師（広島で活躍する女性管理職・女性起業家、人事教育コンサルタント、弁護士、研究者等）を派遣します。

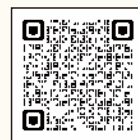
**時間** 原則として、平日の午前10時から午後9時の間で、おおむね2時間以内

- 経費**
- 派遣する講師への謝礼は広島市が負担します。
  - その他の経費（資料代、会場借上料等）は講座等を実施する申込者にご負担いただきます。

- 申し込み**
- 開催希望日1か月前までに、申込用紙に必要事項を記入して、FAX、電子メール、郵便で広島市男女共同参画課へお申し込みください。
  - 申込用紙は広島市のホームページからも入手できます。

### 【広島市のホームページで検索】

「トップページ」→「市政」→「男女共同参画」→「企業、団体の方」  
→「男女共同参画を学びませんか？大学の講座等に専門の講師を派遣します」



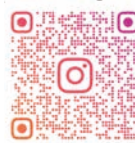
詳細はこちらから

問合せ先

広島市市民局人権啓発部男女共同参画課  
〒730-8586 広島市中区国泰寺町一丁目6番34号  
TEL 082-504-2108 FAX 082-504-2609  
E-mail: danjo@city.hiroshima.lg.jp

男女共同参画に関する  
情報を発信しています。

公式Instagram



DANJO\_KA