

資 料 編

目 次

	ページ
資料 1 業務実績年度比較表	30
資料 2 業務関係年度比較表	32
資料 3 損益計算書年度比較表	34
資料 4 資本の収支年度比較表	36
資料 5 貸借対照表年度比較表	38
資料 6 経営分析比率年度比較表	44
参考 1 広島市水道事業中期経営計画 平成 30 年度（2018 年度）～平成 33 年度（2021 年度）（抜粋）	48
参考 2 広島市水道事業中期経営計画 令和 4 年度（2022 年度）～令和 7 年度（2025 年度）（抜粋）	51

業 務 実 績 年

区 分	令和3年度	令和2年度	令和元年度
計 画 給 水 人 口	123万6,900人	123万6,900人	123万6,900人
給水区域内人口 (A)	124万8,230人	125万3,824人	125万5,173人
給 水 人 口 (B)	122万7,051人	123万2,249人	123万3,302人
普及率 (人口) (B/A×100)	98.3%	98.3%	98.3%
給水区域内戸数 (C)	60万3,790戸	60万2,112戸	59万7,258戸
給 水 戸 数 (D)	59万3,360戸	59万1,591戸	58万6,732戸
普及率 (戸数) (D/C×100)	98.3%	98.3%	98.2%
1 日 給 水 能 力	60万1,201m ³	61万9,201m ³	62万6,001m ³
1 日最大給水量	38万7,703m ³	41万5,818m ³	39万7,333m ³
1 日平均給水量	36万2,332m ³	36万6,588m ³	36万5,568m ³
給 水 量 (E)	1億3,225万1,048m ³	1億3,380万4,775m ³	1億3,379万8,027m ³
有 効 水 量 (F)	1億2,836万7,400m ³	1億3,006万 130m ³	1億3,014万4,995m ³
有 効 率 (F/E×100)	97.1%	97.2%	97.3%
有 収 水 量 (G)	1億2,500万6,119m ³	1億2,664万7,249m ³	1億2,671万8,014m ³
有 収 率 (G/E×100)	94.5%	94.7%	94.7%
家 事 用	9,981万4,292m ³	1億 103万7,842m ³	9,701万9,327m ³
業 務 用	2,464万2,229m ³	2,504万2,020m ³	2,850万 487m ³
公衆浴場用	27万5,917m ³	29万5,802m ³	38万6,608m ³
プール用	27万3,681m ³	27万1,585m ³	81万1,592m ³
無 収 水 量 (H)	336万1,281m ³	341万2,881m ³	342万6,981m ³
無 収 率 (H/E×100)	2.6%	2.5%	2.6%
無 効 水 量 (I)	388万3,648m ³	374万4,645m ³	365万3,032m ³
無 効 率 (I/E×100)	2.9%	2.8%	2.7%

- (注) 1 無効水量とは、給水量のうち有効水量以外の水量で、漏水量等をいう。
 2 給水区域内人口から普及率 (戸数) までの項目は、年度末の数値である。

度 比 較 表

平成30年度	平成29年度	指 数				
		令和3年度	令和2年度	令和元年度	平成30年度	平成29年度
123万6,900人	123万6,900人	100.0	100.0	100.0	100.0	100
125万5,471人	125万4,645人	99.5	99.9	100.0	100.1	100
123万2,014人	123万 576人	99.7	100.1	100.2	100.1	100
98.1%	98.1%	—	—	—	—	—
59万2,206戸	58万6,783戸	102.9	102.6	101.8	100.9	100
58万1,085戸	57万5,592戸	103.1	102.8	101.9	101.0	100
98.1%	98.1%	—	—	—	—	—
62万6,001m ³	62万6,001m ³	96.0	98.9	100.0	100.0	100
41万7,293m ³	40万4,032m ³	96.0	102.9	98.3	103.3	100
36万8,867m ³	37万 81m ³	97.9	99.1	98.8	99.7	100
1億3,463万6,463m ³	1億3,507万9,732m ³	97.9	99.1	99.1	99.7	100
1億3,081万 358m ³	1億3,127万8,775m ³	97.8	99.1	99.1	99.6	100
97.2%	97.2%	—	—	—	—	—
1億2,723万6,530m ³	1億2,769万7,642m ³	97.9	99.2	99.2	99.6	100
94.5%	94.5%	—	—	—	—	—
9,685万5,216m ³	9,706万2,803m ³	102.8	104.1	100.0	99.8	100
2,913万2,636m ³	2,940万2,230m ³	83.8	85.2	96.9	99.1	100
37万3,452m ³	37万1,984m ³	74.2	79.5	103.9	100.4	100
87万5,226m ³	86万 625m ³	31.8	31.6	94.3	101.7	100
357万3,828m ³	358万1,133m ³	93.9	95.3	95.7	99.8	100
2.7%	2.7%	—	—	—	—	—
382万6,105m ³	380万 957m ³	102.2	98.5	96.1	100.7	100
2.8%	2.8%	—	—	—	—	—

区 分	令和3年度	令和2年度	令和元年度
施 設 利 用 率	60.3%	59.2%	58.4%
負 荷 率	93.5%	88.2%	92.0%
最 大 稼 動 率	64.5%	67.2%	63.5%
配 水 管 使 用 効 率	27.9m ³ /m	28.3m ³ /m	28.3m ³ /m
固 定 資 産 使 用 効 率	7.2m ³ /万円	7.4m ³ /万円	7.3m ³ /万円
営業費用に対する職員給与費の割合	21.4%	23.4%	23.2%
職 員 1 人 当 た り の 有 収 水 量	21万 448m ³	20万3,941m ³	20万6,046m ³

(注) 職員給与費及び職員数は、損益勘定に係るものであり、事務職員及び技術職員に再任用短時間
 なお、令和2年度からは会計年度任用職員を、令和元年度までは嘱託職員をこれに加えている。

度 比 較 表

平成30年度	平成29年度	公 式	算 式 (令和3年度)
58.9%	59.1%	$\frac{1 \text{ 日 平 均 給 水 量}}{1 \text{ 日 給 水 能 力}} \times 100$	$\frac{36 \text{ 万 } 2,332 \text{ m}^3}{60 \text{ 万 } 1,201 \text{ m}^3} \times 100$
88.4%	91.6%	$\frac{1 \text{ 日 平 均 給 水 量}}{1 \text{ 日 最 大 給 水 量}} \times 100$	$\frac{36 \text{ 万 } 2,332 \text{ m}^3}{38 \text{ 万 } 7,703 \text{ m}^3} \times 100$
66.7%	64.5%	$\frac{1 \text{ 日 最 大 給 水 量}}{1 \text{ 日 給 水 能 力}} \times 100$	$\frac{38 \text{ 万 } 7,703 \text{ m}^3}{60 \text{ 万 } 1,201 \text{ m}^3} \times 100$
28.5m ³ /m	28.7m ³ /m	$\frac{\text{給 水 量}}{\text{導・送・配水管延長}}$	$\frac{1 \text{ 億 } 3,225 \text{ 万 } 1,048 \text{ m}^3}{473 \text{ 万 } 8,343 \text{ m}}$
7.3m ³ /万円	7.3m ³ /万円	$\frac{\text{給 水 量}}{\text{有 形 固 定 資 産}}$	$\frac{1 \text{ 億 } 3,225 \text{ 万 } 1,048 \text{ m}^3}{1,826 \text{ 億 } 3,451 \text{ 万 円}}$
23.2%	24.9%	$\frac{\text{職 員 給 与 費 用}}{\text{営 業 費}} \times 100$	$\frac{46 \text{ 億 } 1,672 \text{ 万 } 3,198 \text{ 円}}{215 \text{ 億 } 5,206 \text{ 万 } 6,644 \text{ 円}} \times 100$
20万5,220m ³	20万8,998m ³	$\frac{\text{有 収 水 量}}{\text{職 員 数 (年 度 末 現 在)}}$	$\frac{1 \text{ 億 } 2,500 \text{ 万 } 6,119 \text{ m}^3}{594 \text{ 人}}$

勤務職員を加えて算出している。

損 益 計 算 書

科 目		令和3年度			令和2年度			令和元年度		
		億 万 円			億 万 円			億 万 円		
収 益	1 営 業 収 益	200	5876	5524	201	4648	7026	211	4446	2607
	(1) 給 水 収 益	181	2413	4769	184	0588	4349	188	7239	3111
	(2) 受 託 工 事 収 益	5	8022	4021	3	6029	7665	8	6186	4244
	(3) そ の 他 の 営 業 収 益	13	5440	6734	13	8030	5012	14	1020	5252
	2 営 業 外 収 益	25	8456	8807	26	3628	7264	31	0868	0714
	(1) 受 取 利 息		10	3698		23	9305		78	1487
	(2) 補 助 金		9196	1421	1	9319	7196	2	8720	7282
	(3) 長 期 前 受 金 戻 入	18	0921	8119	18	5266	0869	18	8958	4846
	(4) 負 担 金			—			—	2	5726	9000
	(5) 施 設 整 備 納 付 金	5	7934	0000	5	1663	0000	5	9656	5000
	(6) 雑 収 益	1	0394	5569		7355	9894		7727	3099
	3 特 別 利 益		3798	4249		560	0905		6674	5211
	(1) 固 定 資 産 売 却 益			—			—		1865	2066
費 用	(2) 過 年 度 損 益 修 正 益		70	0588		181	0457		147	3859
	(3) 長 期 前 受 金 戻 入			—		372	7523			—
	(4) そ の 他 特 別 利 益		3728	3661		6	2925		4661	9286
	合 計	226	8131	8580	227	8837	5195	243	1988	8532
	1 営 業 費 用	215	5206	6644	210	8957	6161	214	2756	1914
	(1) 原 水 費	8	3635	7083	8	7626	1650	7	9465	4759
	(2) 共 同 原 水 費	4	7863	3354	4	6316	9040	5	3350	5616
	(3) 浄 水 費	14	5025	7950	15	1045	7423	15	7929	2366
	(4) 配 水 費	44	0200	7615	45	5112	1856	44	7939	6596
	(5) 給 水 費	10	4070	8731	10	3139	7790	10	3251	0518
	(6) 受 託 工 事 費	7	1318	8093	3	8366	2737	9	2708	4519
	(7) 業 務 費	16	4168	6608	16	6147	9122	16	7362	8907
	(8) 総 係 費	13	5998	7323	12	9207	7179	13	4895	2249
	(9) 減 価 償 却 費	82	7014	8075	82	0719	0504	82	1973	0369
	(10) 資 産 減 耗 費	13	5909	1812	11	1275	8860	8	3880	6015
	2 営 業 外 費 用	10	0127	6951	11	0795	6052	12	3318	4009
	(1) 支 払 利 息 及 び 企 業 債 取 扱 諸 費	9	9699	7889	11	0532	9008	12	2935	5750
	(2) 雑 支 出		427	9062		262	7044		382	8259
	3 特 別 損 失		1674	0713	3	0104	2018		1709	0161
	(1) 減 損 損 失			—	2	8233	4555			—
	(2) 過 年 度 損 益 修 正 損		1674	0713		1870	7463		1709	0161
	合 計	225	7008	4308	224	9857	4231	226	7783	6084
当 年 度 純 利 益 (△ 純 損 失)		1	1123	4272	2	8980	0964	16	4205	2448

年 度 比 較 表

平成30年度			平成29年度			指 数				
						令和3年度	令和2年度	令和元年度	平成30年度	平成29年度
億 万 円			億 万 円							
207	7393	4444	206	4450	2555	97.2	97.6	102.4	100.6	100
190	4044	4597	191	6398	2496	94.6	96.0	98.5	99.4	100
3	4650	3475	1	4224	2825	407.9	253.3	605.9	243.6	100
13	8698	6372	13	3827	7234	101.2	103.1	105.4	103.6	100
31	2272	8700	31	6670	0678	81.6	83.3	98.2	98.6	100
	79	4627		107	5207	9.6	22.3	72.7	73.9	100
3	9447	6371	4	1053	3092	22.4	47.1	70.0	96.1	100
19	1511	8792	19	7384	2588	91.7	93.9	95.7	97.0	100
	2381	7000		980	9000	—	—	2,622.8	242.8	100
6	9615	5000	6	6645	5000	86.9	77.5	89.5	104.5	100
	9236	6910	1	0498	5791	99.0	70.1	73.6	88.0	100
	119	5507		847	5989	448.1	66.1	787.5	14.1	100
	—	—		608	5819	—	—	306.5	—	100
	115	1428		239	0170	29.3	75.7	61.7	48.2	100
	4	4079		—	—	—	—	—	—	—
	—	—		—	—	—	—	—	—	—
238	9785	8651	238	1967	9222	95.2	95.7	102.1	100.3	100
205	8298	9955	202	0558	7084	106.7	104.4	106.0	101.9	100
7	6336	1115	7	9671	5091	105.0	110.0	99.7	95.8	100
5	4922	5674	4	6929	8055	102.0	98.7	113.7	117.0	100
14	9979	9769	15	0645	2646	96.3	100.3	104.8	99.6	100
44	2178	9988	44	0082	8783	100.0	103.4	101.8	100.5	100
9	9304	9632	10	1413	3224	102.6	101.7	101.8	97.9	100
3	8456	6756	1	3705	4801	520.4	279.9	676.4	280.6	100
17	8630	3811	16	9624	5096	96.8	98.0	98.7	105.3	100
11	3700	6001	14	2185	3566	95.6	90.9	94.9	80.0	100
82	3874	3290	82	0956	3934	100.7	100.0	100.1	100.4	100
8	0914	3919	5	5344	1888	245.6	201.1	151.6	146.2	100
13	5588	4313	14	7094	2144	68.1	75.3	83.8	92.2	100
13	4899	8479	14	6774	6516	67.9	75.3	83.8	91.9	100
	688	5834		319	5628	133.9	82.2	119.8	215.5	100
	6712	5616		2871	0844	58.3	1,048.5	59.5	233.8	100
	4443	9096		—	—	—	—	—	—	—
	2268	6520		2871	0844	58.3	65.2	59.5	79.0	100
220	0599	9884	217	0524	0072	104.0	103.7	104.5	101.4	100
18	9185	8767	21	1443	9150	5.3	13.7	77.7	89.5	100

資 本 的 収 支

科 目		令和3年度			令和2年度			令和元年度					
		億	万	円	億	万	円	億	万	円			
収 入	資 本 的 収 入												
	(1) 企 業 債	63	9910	0000	43	3050	0000	35	6400	0000			
	(2) 出 資 金		9368	2892	1	1814	4988	1	0119	7800			
	(3) 補 助 金		2371	8000	1	0083	2000		1352	4000			
	(4) 受 託 建 設 収 入		8217	4700		2530	5320		3967	0180			
	(5) 工 事 負 担 金		4981	2793		4106	2434		9865	3910			
	(6) 固定資産売却代金			—			—		250	3900			
	(7) その他資本的収入		1	2506		8	4638		12	9188			
合 計 (A)		66	4850	0891	46	1592	9380	38	1967	8978			
支 出	資 本 的 支 出												
	(1) 建 設 改 良 費	98	6894	0576	76	7842	9415	65	8939	5466			
	(2) 企 業 債 償 還 金	59	2181	1138	57	9194	6805	56	4938	9583			
	(3) 国庫補助金返還金		858	2101		9	4120		171	9259			
	(4) 県費補助金返還金		13	0309			—			—			
	(5) 一般会計補助金返還金			—			—			—			
合 計 (B)		157	9946	4124	134	7047	0340	122	4050	4308			
収 支 差 引 額 (C = A - B)		△ 91	5096	3233	△ 88	5454	0960	△ 84	2082	5330			
前 年 度 財 源 充 当 額 (D)				—			—			—			
収 支 不 足 額 (C - D)		△ 91	5096	3233	△ 88	5454	0960	△ 84	2082	5330			
補 填 財 源 等	(1) 過年度分消費税及び地方消費税資本的収支調整額		570	4800		597	3822		575	3862			
	(2) 当年度分消費税及び地方消費税資本的収支調整額		7	2843	7375		5	2336	4499		3	8497	2668
	(3) 当年度分損益勘定留保資金	67	9390	7830	68	7346	6473	64	9459	2623			
	(4) 建 設 改 良 積 立 金	16	2291	3228	14	5173	6166	15	3550	6177			
	合 計		91	5096	3233	88	5454	0960	84	2082	5330		

(注) 金額は、消費税及び地方消費税相当分を含んだものである。

年 度 比 較 表

平成30年度			平成29年度			指 数				
						令和3年度	令和2年度	令和元年度	平成30年度	平成29年度
億	万	円	億	万	円					
32	3660	0000	34	2190	0000	187.0	126.6	104.2	94.6	100
1	5614	5113	6	3832	8582	14.7	18.5	15.9	24.5	100
	3567	7000		1246	7000	190.2	808.8	108.5	286.2	100
	4807	7058		3288	0519	249.9	77.0	120.6	146.2	100
1	1897	9569		4775	3257	104.3	86.0	206.6	249.2	100
		—		308	8552	—	—	81.1	—	100
		—		4	6548	26.9	181.8	277.5	—	100
35	9547	8740	41	5646	4458	160.0	111.1	91.9	86.5	100
60	3125	9892	66	7812	8638	147.8	115.0	98.7	90.3	100
55	8291	3740	57	9925	7478	102.1	99.9	97.4	96.3	100
		—		129	7911	661.2	7.3	132.5	—	100
		—			—	—	—	—	—	—
74	0741				—	—	—	—	—	—
116	1491	4373	124	7868	4027	126.6	107.9	98.1	93.1	100
△ 80	1943	5633	△ 83	2221	9569	110.0	106.4	101.2	96.4	100
		—			—	—	—	—	—	—
△ 80	1943	5633	△ 83	2221	9569	110.0	106.4	101.2	96.4	100
	213	9762		121	7298	468.6	490.7	472.7	175.8	100
3	2615	6384	3	7979	4109	191.8	137.8	101.4	85.9	100
65	0824	8196	64	0658	4019	106.0	107.3	101.4	101.6	100
11	8289	1291	15	3462	4143	105.8	94.6	100.1	77.1	100
80	1943	5633	83	2221	9569	110.0	106.4	101.2	96.4	100

貸 借 対 照 表

科 目				令和3年度 (A)	令和2年度 (B)	平成28年度
				億 万 円	億 万 円	億 万 円
資 産	1	固 定 資 産		2072 5451 4354	2068 2950 0910	2151 3589 0050
	(1)	有 形 固 定 資 産		1826 3451 4021	1814 0920 9272	1865 1808 5192
		ア 土 地		149 2410 5803	149 3171 5155	147 3457 7020
		イ 立 木		3 7955 0711	3 8116 7382	3 8116 7382
		ウ 建 物		180 4864 7092	179 3146 7192	173 3420 1962
		減 価 償 却 累 計 額		△ 108 6059 6673	△ 105 4699 8117	△ 93 0813 8319
		年 度 末 償 却 未 済 高		71 8805 0419	73 8446 9075	80 2606 3643
		エ 構 築 物		3138 8539 5168	3100 8955 8608	2914 0273 0099
		減 価 償 却 累 計 額		△ 1721 0886 5734	△ 1666 4018 5077	△ 1445 4283 1349
		年 度 末 償 却 未 済 高		1417 7652 9434	1434 4937 3531	1468 5989 8750
		オ 機 械 及 び 装 置		433 8435 7274	431 6537 1457	417 8336 3603
		減 価 償 却 累 計 額		△ 309 9592 2561	△ 310 6438 6648	△ 291 3817 2250
		年 度 末 償 却 未 済 高		123 8843 4713	121 0098 4809	126 4519 1353
		カ 車 両 運 搬 具		1 3057 7744	1 3221 9585	1 0404 4629
		減 価 償 却 累 計 額		△ 9238 6352	△ 8503 5899	△ 7635 3032
		年 度 末 償 却 未 済 高		3819 1392	4718 3686	2769 1597
		キ 工 具 ・ 器 具 及 び 備 品		7 9528 0578	7 8344 8236	9 8094 7418
		減 価 償 却 累 計 額		△ 5 8994 6966	△ 5 6350 2434	△ 7 5794 4487
		年 度 末 償 却 未 済 高		2 0533 3612	2 1994 5802	2 2300 2931
		ク リ ー ス 資 産		3 3902 5200	3 4350 7200	7608 1400
		減 価 償 却 累 計 額		△ 2 4179 5800	△ 1 7590 2360	△ 3211 3570
		年 度 末 償 却 未 済 高		9722 9400	1 6760 4840	4396 7830
		ケ 建 設 仮 勘 定		56 3708 8537	27 2676 4992	35 7652 4686
	(2)	無 形 固 定 資 産		245 9490 0333	253 9519 1638	285 9270 4858
		ア ダ ム 使 用 権		241 5622 7479	249 4051 9773	280 7768 8949
		イ 水 利 権		2	2	2
		ウ 地 上 権		14	14	14
		エ 施 設 利 用 権		4 0336 5366	4 1893 0377	4 8119 0421
		オ 営 業 権		1	1	1
		カ 電 話 加 入 権		3382 5471	3382 5471	3382 5471
		キ ソ フ ト ウ ェ ア		148 2000	191 6000	—
	(3)	投 資 そ の 他 の 資 産		2510 0000	2510 0000	2510 0000
		ア 投 資 有 価 証 券		—	—	—
		イ 出 資 金		2510 0000	2510 0000	2510 0000
		ウ 破 産 更 生 債 権 等		1 2255 6259	1 2515 9440	1 2033 2862
		エ 貸 倒 引 当 金		△ 1 2255 6259	△ 1 2515 9440	△ 1 2033 2862
		エ 長 期 貸 付 金		—	—	—
産	2	流 動 資 産		120 6219 7270	133 4756 5929	148 9054 5199
	(1)	現 金 預 金		82 9272 0280	95 0171 3967	116 1338 7452
	(2)	未 収 金		20 5605 5886	19 5498 1526	23 6879 2229
		貸 倒 引 当 金		△ 4917 7165	△ 5758 1007	△ 6902 8767
		年 度 末 残 高		20 0687 8721	18 9740 0519	22 9976 3462
	(3)	有 価 証 券		600 0000	600 0000	600 0000
	(4)	貯 蔵 品		10 6851 3615	10 5832 1090	6 4442 6924
	(5)	前 払 金		6 8624 3000	8 7520 9000	3 2115 9469
	(6)	そ の 他 流 動 資 産		184 1654	892 1353	580 7892
		資 産 合 計		2193 1671 1624	2201 7706 6839	2300 2643 5249

年 度 比 較 表

平成23年度	(A) - (B)		指 数			
			令和3年度	令和2年度	平成28年度	平成23年度
億 万 円	億 万 円	億 万 円				
2443 1973 4235	4 2501 3444		84.8	84.7	88.1	100
2094 3702 4584	12 2530 4749		87.2	86.6	89.1	100
143 7576 2816	△ 760 9352		103.8	103.9	102.5	100
3 8118 3852	△ 161 6671		99.6	100.0	100.0	100
164 3197 0717	1 1717 9900		109.8	109.1	105.5	100
△ 72 3010 5394	△ 3 1359 8556		150.2	145.9	128.7	100
92 0186 5323	△ 1 9641 8656		78.1	80.2	87.2	100
2714 0305 0411	37 9583 6560		115.7	114.3	107.4	100
△ 1027 6341 6850	△ 54 6868 0657		167.5	162.2	140.7	100
1686 3963 3561	△ 16 7284 4097		84.1	85.1	87.1	100
389 3367 8006	2 1898 5817		111.4	110.9	107.3	100
△ 244 6594 5254	6846 4087		126.7	127.0	119.1	100
144 6773 2752	2 8744 9904		85.6	83.6	87.4	100
1 2710 1123	△ 164 1841		102.7	104.0	81.9	100
△ 9758 1913	△ 735 0453		94.7	87.1	78.2	100
2951 9210	△ 899 2294		129.4	159.8	93.8	100
17 6631 9169	1183 2342		45.0	44.4	55.5	100
△ 15 4883 5484	△ 2644 4532		38.1	36.4	48.9	100
2 1748 3685	△ 1461 2190		94.4	101.1	102.5	100
—	△ 448 2000		—	—	—	—
—	△ 6589 3440		—	—	—	—
—	△ 7037 5440		—	—	—	—
21 2384 3385	29 1032 3545		265.4	128.4	168.4	100
348 4240 9651	△ 8 0029 1305		70.6	72.9	82.1	100
345 8402 0248	△ 7 8429 2294		69.8	72.1	81.2	100
2	0		100.0	100.0	100.0	100
14	0		100.0	100.0	100.0	100
2 2621 9915	△ 1556 5011		178.3	185.2	212.7	100
1	0		100.0	100.0	100.0	100
3216 9471	0		105.1	105.1	105.1	100
—	△ 43 4000		—	—	—	—
4030 0000	0		62.3	62.3	62.3	100
20 0000	—		—	—	—	100
2510 0000	0		100.0	100.0	100.0	100
—	△ 260 3181		—	—	—	—
—	260 3181		—	—	—	—
1500 0000	—		—	—	—	100
135 2265 7281	△ 12 8536 8659		89.2	98.7	110.1	100
95 9292 6484	△ 12 0899 3687		86.4	99.0	121.1	100
32 9845 0786	1 0107 4360		62.3	59.3	71.8	100
—	840 3842		—	—	—	—
—	1 0947 8202		—	—	—	—
632 9580	0		94.8	94.8	94.8	100
4 6963 1558	1019 2525		227.5	225.4	137.2	100
1 5090 7000	△ 1 8896 6000		454.7	580.0	212.8	100
441 1873	△ 707 9699		41.7	202.2	131.6	100
2578 4239 1516	△ 8 6035 5215		85.1	85.4	89.2	100

科 目		令和3年度 (A)			令和2年度 (B)			平成28年度		
		億 万 円			億 万 円			億 万 円		
負	3 固 定 負 債	655	1679	6900	654	8546	1041	743	5084	6647
	(1) 企 業 債	605	4957	8367	602	7336	4526	686	4303	5792
	(2) リ ー ス 債 務		3869	6400	1	0519	4664		3105	1668
	(3) 引 当 金	49	2852	2133	51	0690	1851	56	7675	9187
	ア 退 職 給 付 引 当 金	49	2852	2133	51	0690	1851	56	7675	9187
	イ 退 職 給 与 引 当 金			—			—			—
債	4 流 動 負 債	110	3157	1156	104	2907	6316	114	8278	1551
	(1) 企 業 債	60	4614	9453	58	4507	4432	57	4591	0772
	(2) リ ー ス 債 務		6649	8264		7608	0240		1643	3578
	(3) 未 払 金	39	8898	0324	34	7641	0042	44	2758	8672
	(4) 前 受 金		7240	6500	1	2002	0000		1209	4956
	(5) 引 当 金	2	7410	6174	2	9993	9566	2	6240	1369
	ア 賞 与 引 当 金	2	7410	6174	2	9993	9566	2	6240	1369
	(6) そ の 他 流 動 負 債	5	8343	0441	6	1155	2036	10	1835	2204
債	5 繰 延 収 益	369	0961	1872	386	0871	4950	455	1296	6080
	(1) 長 期 前 受 金	369	0961	1872	386	0871	4950	455	1296	6080
	ア 国 庫 (県) 補 助 金	155	5452	7738	155	5982	5972	154	5295	8538
	収 益 化 累 計 額	△ 65	3517	1827	△ 62	4738	6609	△ 50	6840	9312
	年 度 末 残 高	90	1935	5911	93	1243	9363	103	8454	9226
	イ 工 事 負 担 金	442	3261	8565	444	5973	6519	448	5736	4621
	収 益 化 累 計 額	△ 290	4096	3141	△ 284	9656	3825	△ 257	8474	2398
	年 度 末 残 高	151	9165	5424	159	6317	2694	190	7262	2223
	ウ 受 贈 財 産 評 価 額	371	9278	7043	372	3077	5771	374	0983	2270
	収 益 化 累 計 額	△ 249	0477	3628	△ 243	3165	6545	△ 218	8590	4025
	年 度 末 残 高	122	8801	3415	128	9911	9226	155	2392	8245
	エ 一 般 会 計 補 助 金	1	1799	5142	1	1870	7885	1	2120	7132
	収 益 化 累 計 額	△ 7537	3805		△ 7380	2566		△ 6607	4502	
	年 度 末 残 高	4262	1337		4490	5319		5513	2630	
	オ その他長期前受金	11	4869	6144	11	5625	3719	11	7458	3025
	収 益 化 累 計 額	△ 7	8073	0359	△ 7	6717	5371	△ 6	9784	9269
	年 度 末 残 高	3	6796	5785	3	8907	8348	4	7673	3756
	負 債 合 計	1134	5797	9928	1145	2325	2307	1313	4659	4278

平成23年度	(A) - (B)	指 数			
		令和3年度	令和2年度	平成28年度	平成23年度
億 万 円	億 万 円				
9 4573 8637	3133 5859	6, 927. 6	6, 924. 3	7, 861. 7	100
—	2 7621 3841	—	—	—	—
—	△ 6649 8264	—	—	—	—
9 4573 8637	△ 1 7837 9718	521. 1	540. 0	600. 2	100
—	△ 1 7837 9718	—	—	—	—
9 4573 8637	—	—	—	—	100
46 3080 8746	6 0249 4840	238. 2	225. 2	248. 0	100
—	2 0107 5021	—	—	—	—
—	△ 958 1976	—	—	—	—
30 1691 9075	5 1257 0282	132. 2	115. 2	146. 8	100
3 0611 1623	△ 4761 3500	23. 7	39. 2	4. 0	100
—	△ 2583 3392	—	—	—	—
—	△ 2583 3392	—	—	—	—
13 0777 8048	△ 2812 1595	44. 6	46. 8	77. 9	100
—	△ 16 9910 3078	—	—	—	—
—	△ 16 9910 3078	—	—	—	—
—	△ 529 8234	—	—	—	—
—	△ 2 8778 5218	—	—	—	—
—	△ 2 9308 3452	—	—	—	—
—	△ 2 2711 7954	—	—	—	—
—	△ 5 4439 9316	—	—	—	—
—	△ 7 7151 7270	—	—	—	—
—	△ 3798 8728	—	—	—	—
—	△ 5 7311 7083	—	—	—	—
—	△ 6 1110 5811	—	—	—	—
—	△ 71 2743	—	—	—	—
—	△ 157 1239	—	—	—	—
—	△ 228 3982	—	—	—	—
—	△ 755 7575	—	—	—	—
—	△ 1355 4988	—	—	—	—
—	△ 2111 2563	—	—	—	—
55 7654 7383	△ 10 6527 2379	2, 034. 6	2, 053. 7	2, 355. 3	100

科 目			令和3年度 (A)			令和2年度 (B)			平成28年度		
			億	万	円	億	万	円	億	万	円
本 資	6	資 本 金	924	1611	8317	908	7069	9259	839	6232	6833
	(1)	自 己 資 本 金	924	1611	8317	908	7069	9259	839	6232	6833
	(2)	借 入 資 本 金			—			—			—
		ア 企 業 債			—			—			—
	7	剰 余 金	134	4261	3379	147	8311	5273	147	1751	4138
	(1)	資 本 剰 余 金	52	4522	7044	52	4522	7044	52	2322	1295
		ア 国 庫 (県) 補 助 金	1	1459	8585	1	1459	8585	1	1459	8585
		イ 工 事 負 担 金	17	1032	1472	17	1032	1472	17	1032	1472
		ウ 受 贈 財 産 評 価 額	33	6923	0053	33	6923	0053	33	4722	4304
		エ 一 般 会 計 補 助 金		441	7929		441	7929		441	7929
		オ その他 資 本 剰 余 金		4665	9005		4665	9005		4665	9005
	(2)	利 益 剰 余 金	81	9738	6335	95	3788	8229	94	9429	2843
		ア 減 債 積 立 金			—			—			—
		イ 建 設 改 良 積 立 金	64	6323	8835	77	9635	1099	54	8984	4671
		ウ 当 年 度 未 処 分 利 益 剰 余 金 (△ 欠 損 金)	17	3414	7500	17	4153	7130	40	0444	8172
資 本 合 計			1058	5873	1696	1056	5381	4532	986	7984	0971
負 債 ・ 資 本 合 計			2193	1671	1624	2201	7706	6839	2300	2643	5249

(注) 平成26年度から、改定後の会計基準が適用されている。

平成23年度	(A) - (B)	指 数			
		令和3年度	令和2年度	平成28年度	平成23年度
億 万 円	億 万 円				
1418 5781 6511	15 4541 9058	65.1	64.1	59.2	100
538 9406 3101	15 4541 9058	171.5	168.6	155.8	100
879 6375 3410	—	—	—	—	100
879 6375 3410	—	—	—	—	100
1104 0802 7622	△ 13 4050 1894	12.2	13.4	13.3	100
1024 3514 7829	0	5.1	5.1	5.1	100
152 6546 7232	0	0.8	0.8	0.8	100
469 4294 1387	0	3.6	3.6	3.6	100
388 6272 3247	0	8.7	8.7	8.6	100
1 1798 1063	0	3.7	3.7	3.7	100
12 4603 4900	0	3.7	3.7	3.7	100
79 7287 9793	△ 13 4050 1894	102.8	119.6	119.1	100
3 6494 6000	—	—	—	—	100
43 7315 4586	△ 13 3311 2264	147.8	178.3	125.5	100
32 3477 9207	△ 738 9630	53.6	53.8	123.8	100
2522 6584 4133	2 0491 7164	42.0	41.9	39.1	100
2578 4239 1516	△ 8 6035 5215	85.1	85.4	89.2	100

経 営 分 析 比 率

区 分	令和3年度 (A)	令和2年度 (B)	令和元年度	平成30年度	平成29年度
1 収益性に関する項目					
営業収支率 $(\frac{\text{営業収益}}{\text{営業費用}} \times 100)$	93.1%	95.5%	98.7%	100.9%	102.2%
経常収支率 $(\frac{\text{経常収益}}{\text{経常費用}} \times 100)$	100.4%	102.6%	107.0%	108.9%	109.8%
総収支率 $(\frac{\text{総収益}}{\text{総費用}} \times 100)$	100.5%	101.3%	107.2%	108.6%	109.7%
自己資本回転率 $(\frac{\text{営業収益}}{\text{自己資本}})$	0.140回	0.139回	0.145回	0.143回	0.143回
総資本回転率 $(\frac{\text{営業収益}}{\text{総資本}})$	0.091回	0.091回	0.094回	0.092回	0.090回
固定資産回転率 $(\frac{\text{営業収益}}{\text{固定資産}})$	0.097回	0.097回	0.101回	0.098回	0.096回
未収金回転率 $(\frac{\text{営業収益}}{\text{未収金}})$	10.002回	7.961回	7.394回	8.198回	8.559回
総資本利益率 $(\frac{\text{当年度純利益}(\Delta \text{純損失})}{\text{総資本}} \times 100)$	0.1%	0.1%	0.7%	0.8%	0.9%
営業利益対営業収益比率 $(\frac{\text{営業利益}}{\text{営業収益}} \times 100)$	△ 7.4%	△ 4.7%	△ 1.3%	0.9%	2.1%
2 安全性に関する項目					
自己資本構成比率 $(\frac{\text{自己資本}}{\text{総資本}} \times 100)$	65.1%	65.5%	65.3%	64.7%	63.8%
固定資産構成比率 $(\frac{\text{固定資産}}{\text{総資産}} \times 100)$	94.5%	93.9%	93.5%	93.7%	93.7%
固定長期適合率 $(\frac{\text{固定資産}}{\text{長期資本}} \times 100)$	99.5%	98.6%	98.0%	97.9%	98.1%
固定比率 $(\frac{\text{固定資産}}{\text{自己資本}} \times 100)$	145.2%	143.4%	143.2%	144.8%	146.9%
負債比率 $(\frac{\text{負債}}{\text{自己資本}} \times 100)$	53.6%	52.6%	53.2%	54.6%	56.9%
固定負債構成比率 $(\frac{\text{固定負債}}{\text{総負債}} \times 100)$	29.9%	29.7%	30.2%	31.0%	31.7%

年 度 比 較 表

(A)-(B)	備	考
△ 2.4	営業活動に要する費用が、営業活動から生じる収益でどの程度賄われているかを示す指標である。この比率は高い方が良くとされている。	*算式に用いた用語は次のとおりである。
△ 2.2	通常の事業活動に要する費用が、通常の事業活動から生じる収益でどの程度賄われているかを示す指標である。この比率は高い方が良くとされている。	経常収益＝営業収益＋ 営業外収益 経常費用＝営業費用＋ 営業外費用
△ 0.8	事業活動に要する費用が、事業活動から生じる収益でどの程度賄われているかを示す指標である。企業が純利益をあげるためには総収益が総費用を上回る必要がある。	自己資本＝自己資本金＋ 剰余金＋繰延収益
0.001回	自己資本の利用度を示すものである。比率が高いほど自己資本の利用度が高いことを表す。	総資本＝資本＋負債
0.000回	総資本に対しどれだけの営業収益が得られたかを示すものである。比率が高いほど総資本が効率的に使われていることを表す。	*自己資本、総資本、固定資産 及び未収金は、平均値（平均値 ＝（期首＋期末）× 1 / 2）で ある。
0.000回	固定資産がどの程度営業活動に利用されたかを示すもので、固定資産投資の適否をみるために用いる。比率が高いほど固定資産投資が効率的であることを表す。	
2.041回	未収金が現金預金に変わる速度を示すものである。比率が高いほどその速度が速いことを表す。	
0.0	総資本とそれによってもたらされた利益とを対比した比率であり、企業の収益性を示すものである。比率が高いほど収益性が高いことを表す。	
△ 2.7	営業活動から生じる収益のうち、利益となるものの割合を示す指標である。比率が高いほど収益性が高いことを表す。	
△ 0.4	総資本に対する自己資本の比率である。高いほど企業経営が健全であることを表す。	*算式に用いた用語は次のとおりである。
0.6	総資産に占める固定資産の割合を示すものである。高いほど資本が固定化の傾向にあることを表す。	総資産＝固定資産＋流動資産
0.9	固定資産が自己資本と固定負債の合計額（長期資本）でどの程度賄われているかを示す。100%以下が望ましいとされている。	長期資本＝自己資本＋ 固定負債
1.8	自己資本に対する固定資産の比率である。100%以下が望ましいとされている。	
1.0	自己資本に対する負債の比率であり、低いほど健全であるといえる。自己資本が外部資本を担保するためには、この比率が100%以下であることが望まれる。	
0.2	総資本の中に占める固定負債の比率である。低いほど企業経営は健全であるといえる。	

区 分	令和3年度 (A)	令和2年度 (B)	令和元年度	平成30年度	平成29年度
3 流動性に関する項目					
流動比率 $(\frac{\text{流動資産}}{\text{流動負債}} \times 100)$	109.3%	128.0%	142.5%	146.7%	139.9%
当座比率 $(\frac{\text{現金預金} + \text{未収金}}{\text{流動負債}} \times 100)$	93.4%	109.3%	128.4%	134.0%	129.5%
流動資産 回転率 $(\frac{\text{営業収益}}{\text{流動資産}})$	1.579回	1.447回	1.472回	1.448回	1.408回
現金預金比率 $(\frac{\text{現金}}{\text{流動負債}} \times 100)$	75.2%	91.1%	98.5%	107.8%	106.3%
4 資産に関する項目					
企業債償還元金 対減価償却費比率 $(\frac{\text{企業債償還元金}}{\text{減価償却費}} \times 100)$	71.6%	70.6%	68.7%	67.8%	70.6%
当年度 減価償却率 $(\frac{\text{減価償却費}}{\text{償却資産} + \text{減価償却費}} \times 100)$	4.3%	4.2%	4.1%	4.1%	4.0%
5 収益に対する割合に関する項目					
職員給与費 対給水収益 $(\frac{\text{職員給与費}}{\text{給水収益}} \times 100)$	25.5%	26.8%	26.3%	25.0%	26.3%
企業債利息 対給水収益 $(\frac{\text{企業債利息}}{\text{給水収益}} \times 100)$	5.5%	6.0%	6.5%	7.1%	7.7%
企業債償還元金 対給水収益 $(\frac{\text{企業債償還元金}}{\text{給水収益}} \times 100)$	32.7%	31.5%	29.9%	29.3%	30.3%
企業債元利償還金 対給水収益 $(\frac{\text{企業債元利償還金}}{\text{給水収益}} \times 100)$	38.2%	37.5%	36.4%	36.4%	37.9%

(A)-(B)	備	考
<div>△ 18.7</div> <div>△ 15.9</div> <div>0.132回</div> <div>△ 15.9</div>	流動負債に対する流動資産の比率であり、短期債務に対する支払能力を示すものである。100%以上であることが必要である。	*流動資産回転率の算定に係る流動資産は、平均値（平均値＝（期首＋期末）×1／2）である。
	流動負債に対する当座資産の比率であり、流動負債に対する支払能力を示すものである。100%以上が望ましいとされている。	
	流動資産の営業活動における回転度を示す。数値が高いほど流動資産が有効に稼働していることを表す。	
	流動負債に対する現金預金の比率であり、企業の当座の支払能力をみるために流動比率や当座比率とともに用いられる。1か月分程度の必要額として20%以上であることが望まれる。	
<div>1.0</div> <div>0.1</div>	企業債償還元金が減価償却費の何%に当たるかをみる比率である。小さいほど良いとされている。	
	固定資産の何%が償却されているかを示すものである。	
<div>△ 1.3</div> <div>△ 0.5</div> <div>1.2</div> <div>0.7</div>	職員給与費が給水収益の何%に当たるかをみる比率である。	*職員給与費は、損益勘定における事務職員、技術職員及び再任用短時間勤務職員に係るものであり、令和2年度からは会計年度任用職員を、令和元年度までは嘱託職員をこれに含めている。
	企業債利息が給水収益の何%に当たるかをみる比率である。小さいほど良いとされている。	
	企業債償還元金が給水収益の何%に当たるかをみる比率である。小さいほど良いとされている。	
	企業債元利償還金が給水収益の何%に当たるかをみる比率である。小さいほど良いとされている。	

広島市水道事業中期経営計画 平成30年度(2018年度)～平成33年度(2021年度) (抜粋)

(平成30年(2018年)2月 広島市水道局)

1 中期経営計画の策定趣旨と位置付け

(1) 策定趣旨

公営企業の経営は、中長期的視点に立って計画的に行うことが極めて重要であることを踏まえ、本市水道事業では、4年ごとに中期経営計画を策定し、これに基づいて経営を行っています。

中期経営計画の期間及び内容は、次のとおりです。

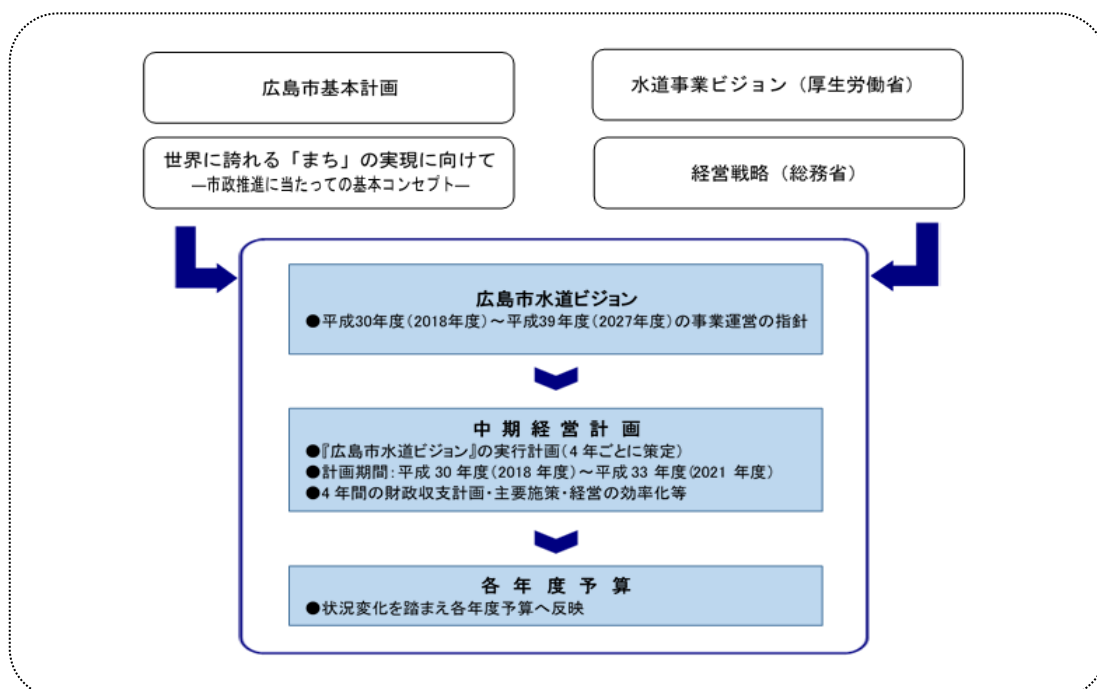
- ・計画期間
平成30年度(2018年度)～平成33年度(2021年度)の4年間
- ・計画内容
4年間の財政収支計画、主要施策、経営の効率化等

(2) 位置付け

中期経営計画は、本市水道事業の事業運営の指針である「広島市水道ビジョン」の実行計画であり、平成30年度(2018年度)～平成33年度(2021年度)における具体的な事業運営の内容を取りまとめたものです。

中期経営計画の実施に当たっては、社会経済情勢等の変化を踏まえて、各年度予算へ適切に反映させ、計画的かつ効率的に事業運営を推進していきます。

【中期経営計画の位置付け】



5 財政収支計画

(1) 業務の予定量

中期経営計画における業務の予定量は、次のとおりです。

項 目	単位	平成30年度 (2018年度)	平成31年度 (2019年度)	平成32年度 (2020年度)	平成33年度 (2021年度)
給 水 戸 数	戸	574,100	575,400	576,600	577,500
給 水 区 域 内 人 口 (A)	人	1,260,500	1,260,300	1,260,100	1,259,700
給 水 人 口 (B)	人	1,237,000	1,237,200	1,237,400	1,237,600
普 及 率 $\frac{(B)}{(A)} \times 100$	%	98.1	98.2	98.2	98.2
年 間 給 水 量 (C)	千m ³	134,899	134,727	134,394	133,866
一 日 平 均 給 水 量	m ³	369,588	368,107	368,201	366,757
年 間 有 収 水 量 (D)	千m ³	126,940	126,778	126,464	125,968
有 収 率 $\frac{(D)}{(C)} \times 100$	%	94.1	94.1	94.1	94.1

(2) 財政収支計画

中期経営計画における財政収支計画では、平成33年度(2021年度)末において約15億円の資金残高を確保できる見込みであるため、現行料金水準を維持します。

項 目		平成30年度 (2018年度)	平成31年度 (2019年度)	平成32年度 (2020年度)	平成33年度 (2021年度)	合 計
		億 万円	億 万円	億 万円	億 万円	億 万円
収 益 的 収 入		258 6219	257 1720	252 4879	250 8448	1019 1266
	給 水 収 益	204 8614	203 9503	202 8281	201 3893	813 0291
	そ の 他	53 7605	53 2217	49 6598	49 4555	206 0975
収 益 的 支 出		248 0976	249 4419	245 8432	244 5875	987 9702
	人 件 費	49 6426	51 9276	51 6443	50 9729	204 1874
	維 持 管 理 費	102 6963	101 7106	98 6052	97 9475	400 9596
	減 価 償 却 費	81 8725	82 6496	83 1598	83 9627	331 6446
	支 払 利 息	13 8862	13 1541	12 4339	11 7044	51 1786
収益的収支差引(純損益)		10 5243	7 7301	6 6447	6 2573	31 1564
資 本 的 収 入		60 1538	61 7907	62 4408	62 3996	246 7849
	企 業 債	55 8030	57 7420	59 5210	59 9040	232 9700
	そ の 他	4 3508	4 0487	2 9198	2 4956	13 8149
資 本 的 支 出		150 3724	154 2348	161 5081	158 6383	624 7536
	建 設 改 良 費 等	94 4035	96 3595	101 4815	96 6767	388 9212
	元 金 償 還 金	55 9689	57 8753	60 0266	61 9616	235 8324
資 本 的 収 支 差 引		△90 2186	△92 4441	△99 0673	△96 2387	△377 9687
補 填 財 源	損益勘定留保資金等	68 0614	69 4144	70 7462	71 6104	279 8324
	利 益 剰 余 金	22 1572	23 0297	28 3211	24 6283	98 1363
資 金 残 高		70 6795	55 3799	33 7035	15 3325	—
企 業 債 残 高		727 9809	727 8476	727 3420	725 2844	—

広島市水道事業中期経営計画 令和4年度(2022年度)～令和7年度(2025年度) (抜粋)

(令和4年(2022年)2月 広島市水道局)

1 中期経営計画の策定趣旨と位置付け

(1) 策定趣旨

公営企業の経営は、中長期的視点に立って計画的に行うことが極めて重要であることを踏まえ、本市水道事業では、4年ごとに中期経営計画を策定し、これに基づいて経営を行っています。

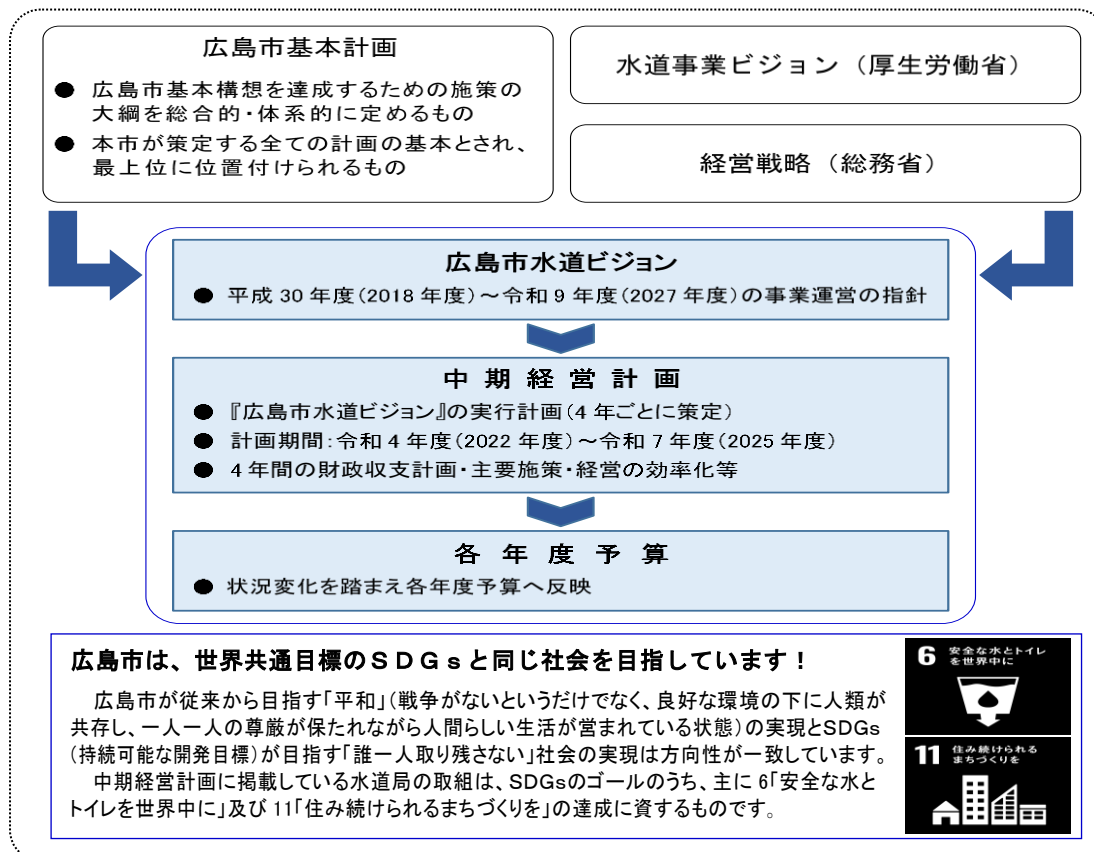
中期経営計画の期間及び内容は、次のとおりです。

- ・計画期間：令和4年度(2022年度)～令和7年度(2025年度)の4年間
- ・計画内容：4年間の財政収支計画、主要施策、経営の効率化等

(2) 位置付け

中期経営計画は、本市水道事業の長期的な事業運営の指針である「広島市水道ビジョン(平成30年度(2018年度)～令和9年度(2027年度))」の実行計画であり、令和4年度(2022年度)～令和7年度(2025年度)における具体的な事業運営の内容を取りまとめたものです。

中期経営計画の実施に当たっては、社会経済情勢等の変化を踏まえて、各年度予算へ適切に反映させ、計画的かつ効率的に事業運営を推進していきます。



5 財政収支計画

(1) 業務の予定量

中期経営計画における業務の予定量は、水需要等の動向を踏まえ、次のとおり見込んでいます。

項 目	単位	令和4年度 (2022年度)	令和5年度 (2023年度)	令和6年度 (2024年度)	令和7年度 (2025年度)
給 水 戸 数	戸	596,700	600,000	603,100	606,100
給 水 区 域 内 人 口 (A)	人	1,252,800	1,252,300	1,251,800	1,251,300
給 水 人 口 (B)	人	1,231,600	1,231,200	1,230,800	1,230,500
普 及 率 $\frac{(B)}{(A)} \times 100$	%	98.3	98.3	98.3	98.3
年 間 給 水 量 (C)	千m ³	133,132	133,110	132,925	132,569
一 日 平 均 給 水 量	m ³	364,745	363,690	364,179	363,203
年 間 有 収 水 量 (D)	千m ³	125,943	125,922	125,747	125,411
有 収 率 $\frac{(D)}{(C)} \times 100$	%	94.6	94.6	94.6	94.6

(2) 財政収支計画

中期経営計画における財政収支計画では、令和7年度(2025年度)末において約33億円の資金残高を確保できる見込みであるため、現行料金水準を維持します。

項 目		令和4年度 (2022年度)		令和5年度 (2023年度)		令和6年度 (2024年度)		令和7年度 (2025年度)		合 計	
		億	万円	億	万円	億	万円	億	万円	億	万円
収 益 的 収 入		254	1359	246	5588	245	6601	243	1983	989	5531
	給 水 収 益	204	5239	203	8828	203	0200	201	8812	813	3079
	そ の 他	49	6120	42	6760	42	6401	41	3171	176	2452
収 益 的 支 出		242	6011	235	1075	234	2574	232	0161	943	9821
	人 件 費	46	5754	43	3917	44	2684	44	2836	178	5191
	維 持 管 理 費	103	8156	100	2358	98	7932	96	4893	399	3339
	減 価 償 却 費	82	9386	82	7587	82	9032	83	2942	331	8947
	支 払 利 息	9	2715	8	7213	8	2926	7	9490	34	2344
収益的収支差引（純損益）		11	5348	11	4513	11	4027	11	1822	45	5710

資 本 的 収 入		72	0097	69	6761	66	1039	66	0148	273	8045
	企 業 債	66	3830	65	0040	63	4580	63	3160	258	1610
	そ の 他	5	6267	4	6721	2	6459	2	6988	15	6435
資 本 的 支 出		170	6179	159	2177	156	8488	155	3734	642	0578
	建 設 改 良 費 等	109	3645	102	6998	101	4604	101	0840	414	6087
	元 金 償 還 金	61	2534	56	5179	55	3884	54	2894	227	4491
資 本 的 収 支 差 引		△98	6082	△89	5416	△90	7449	△89	3586	△368	2533
補 填 財 源	損益勘定留保資金等	71	4257	72	6596	72	8111	72	7598	289	6562
	利 益 剰 余 金	27	1825	16	8820	17	9338	16	5988	78	5971

資 金 残 高	50	7404	45	3097	38	7786	33	3620	—
---------	----	------	----	------	----	------	----	------	---

企 業 債 残 高	672	7049	681	1910	689	2606	698	2872	—
-----------	-----	------	-----	------	-----	------	-----	------	---

