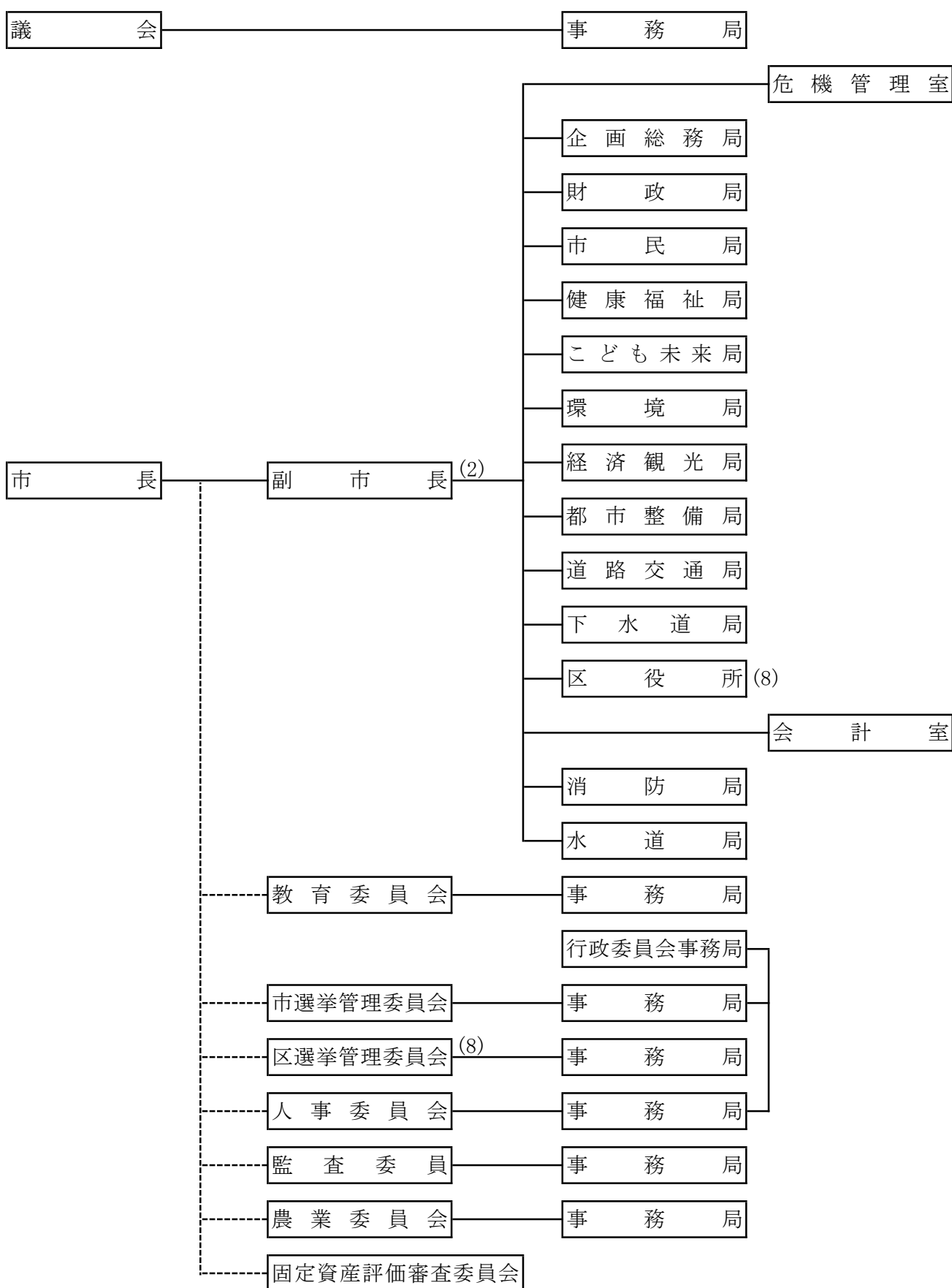
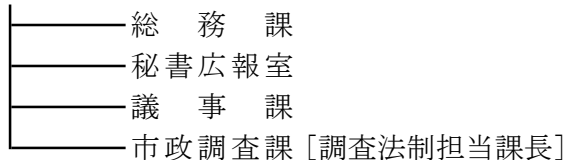


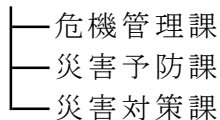
# 広島市行政機構図（令和7年4月1日現在）



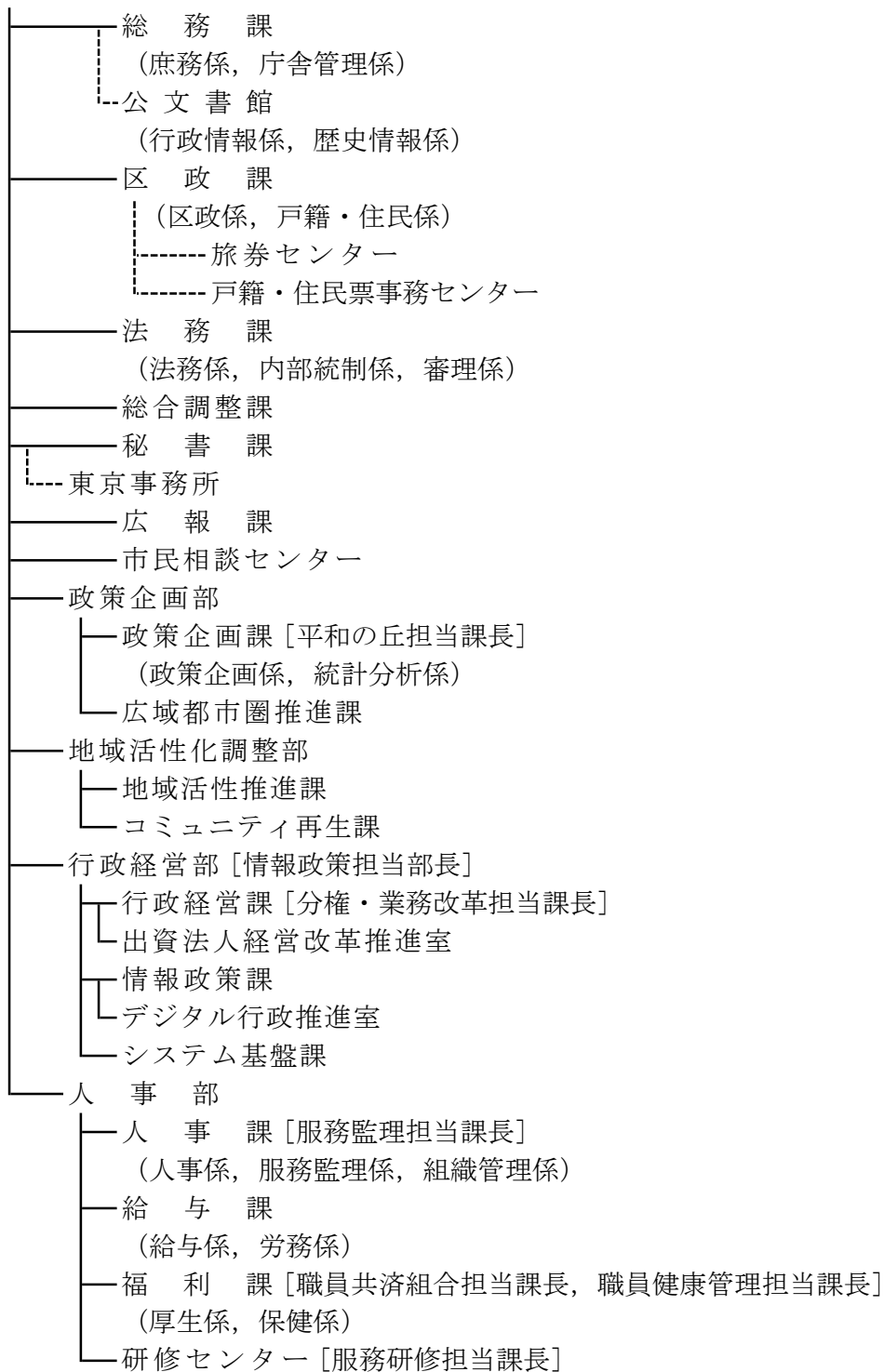
議会事務局 [市政調査担当部長]



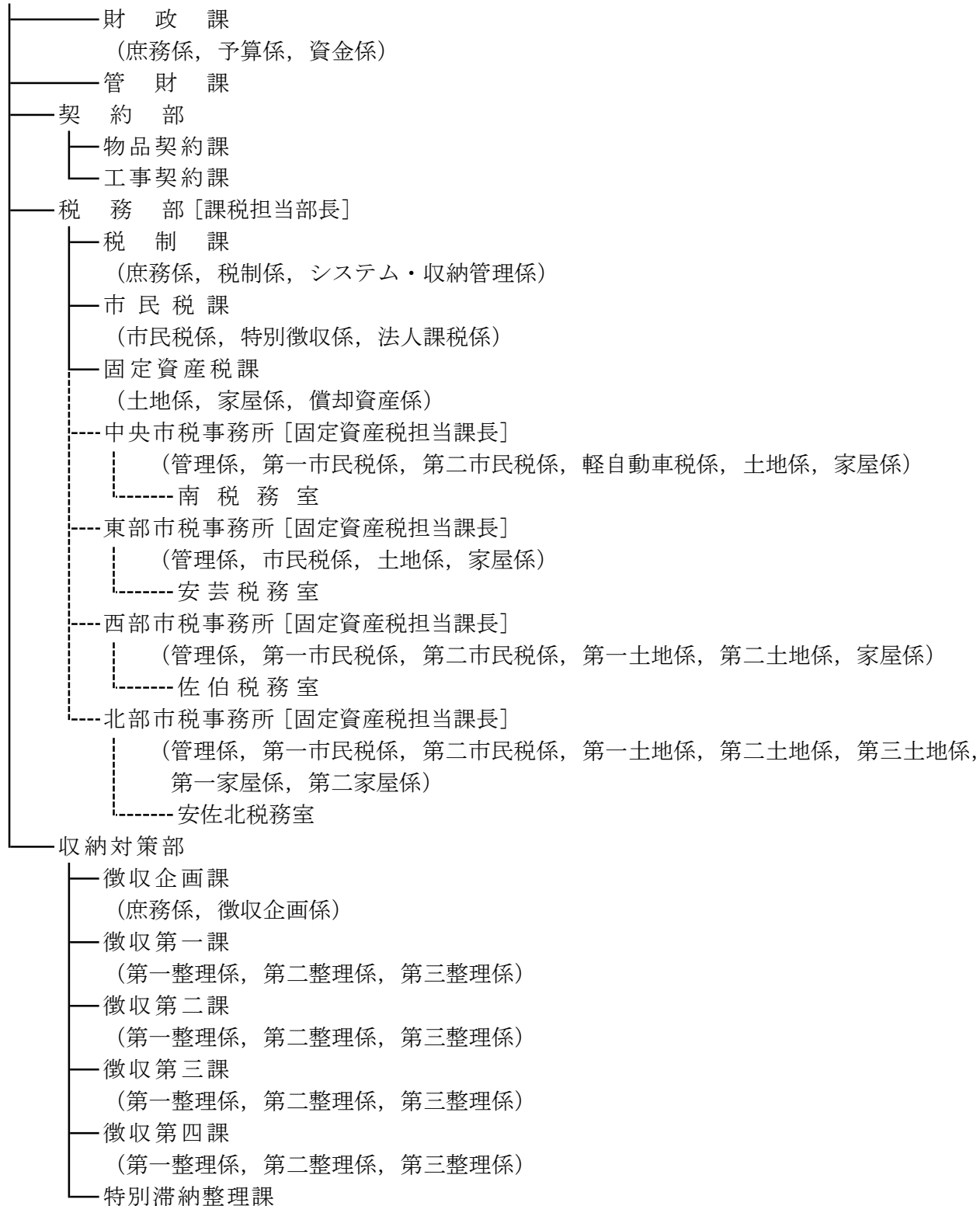
危機管理室 [危機管理担当局長，参与，専門監]



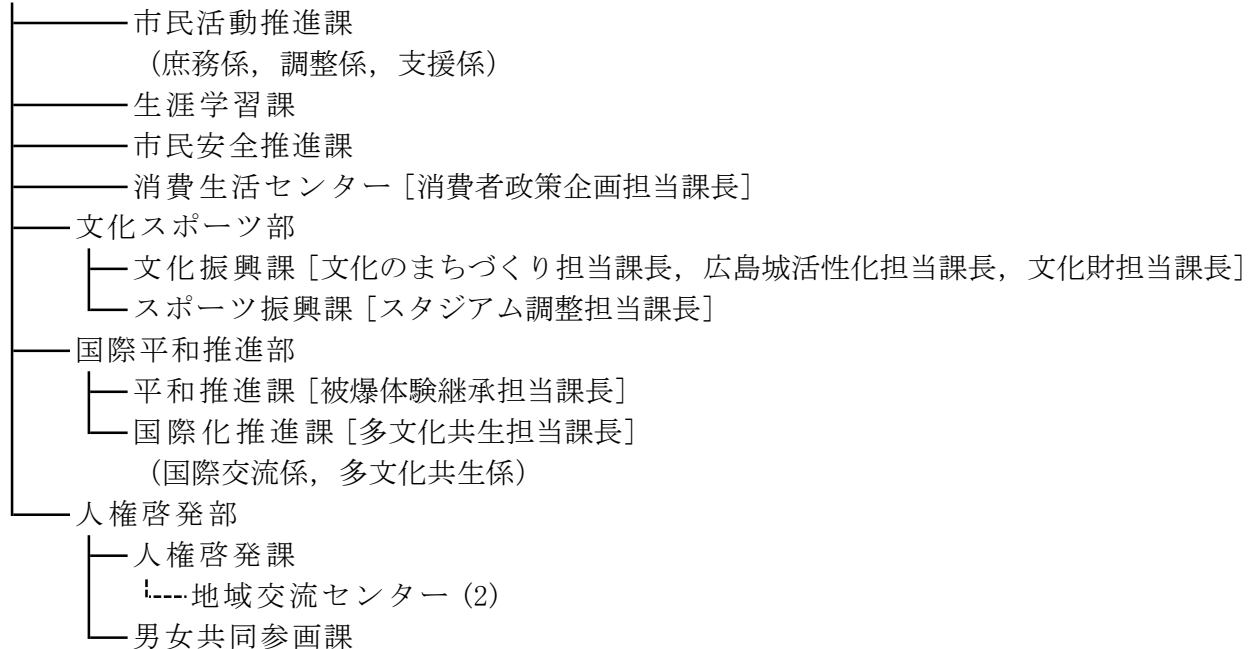
企画総務局 [総合調整担当部長]



財 政 局

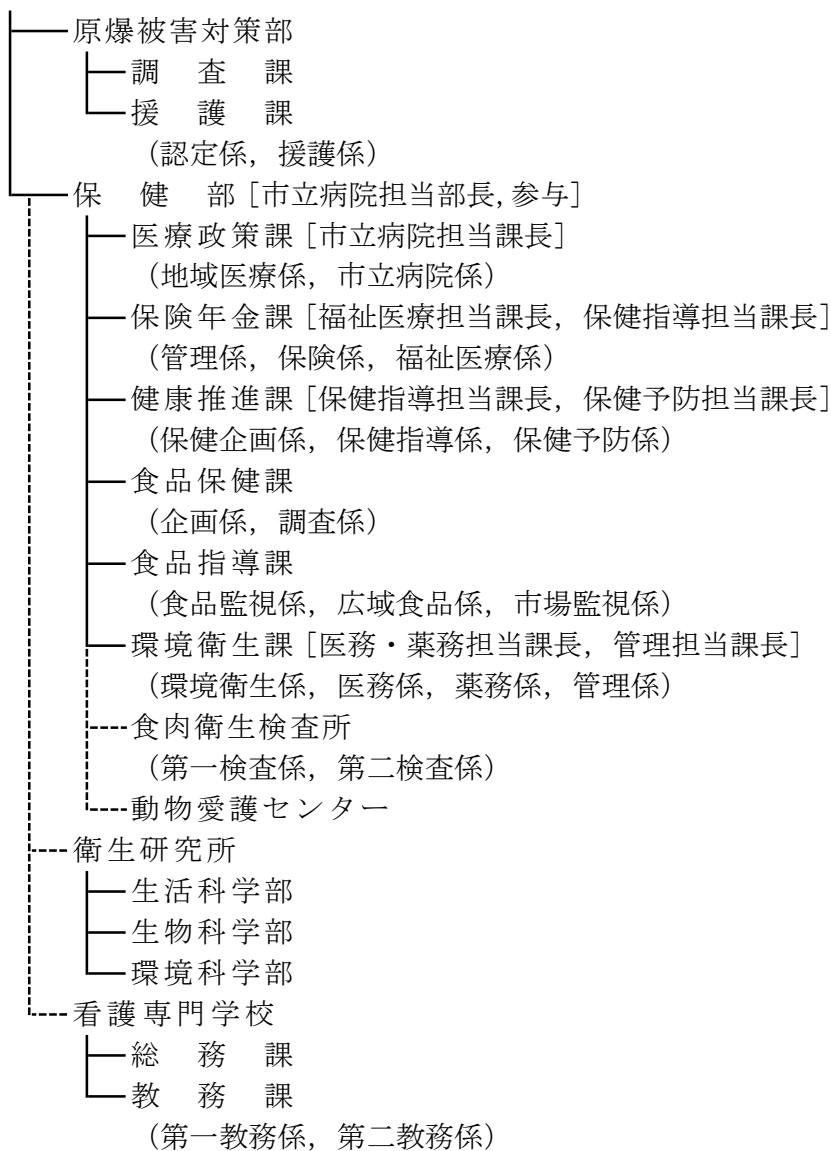


市 民 局 [国際平和推進担当局長]

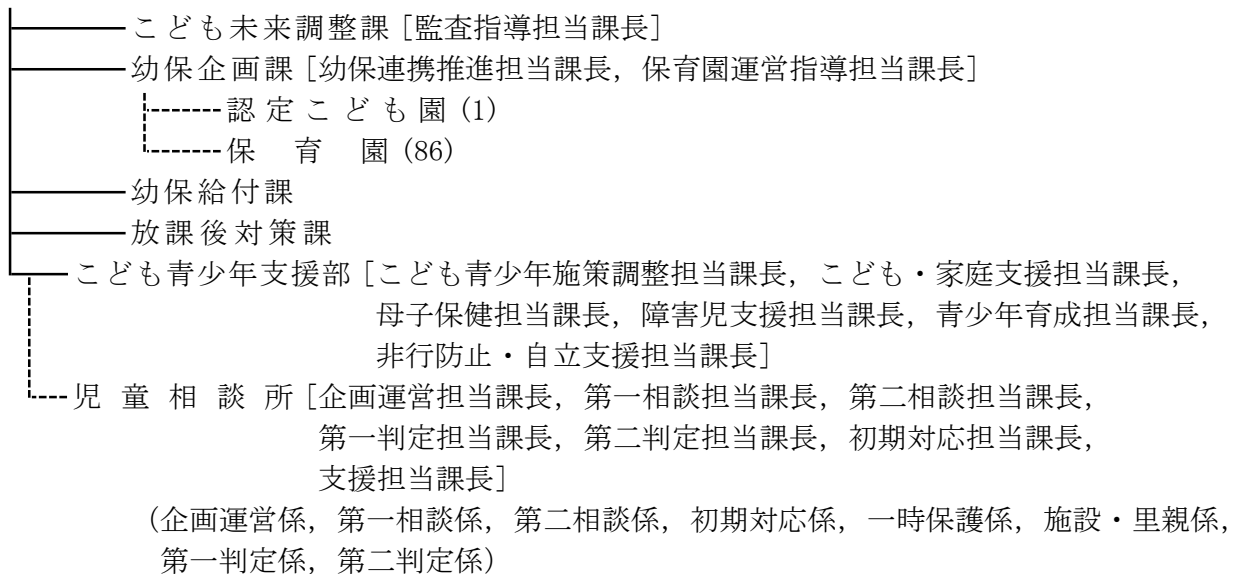


健康福祉局 [保健医療担当局長]

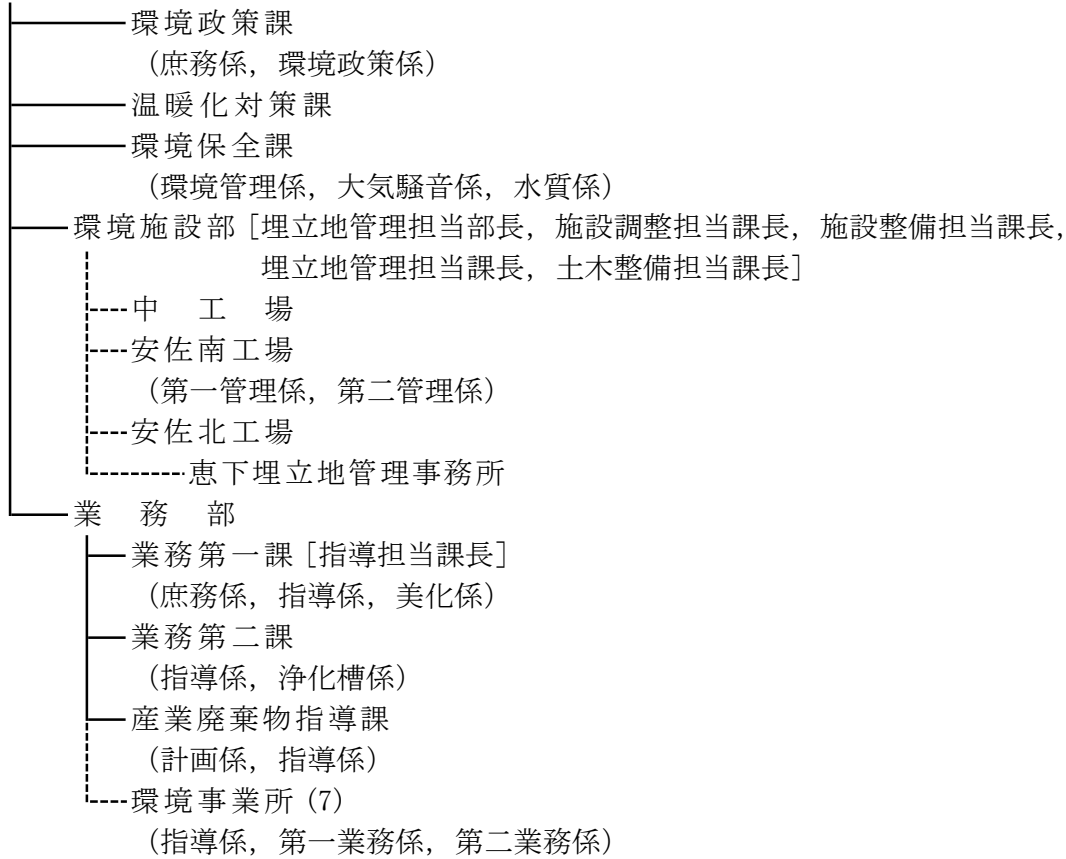




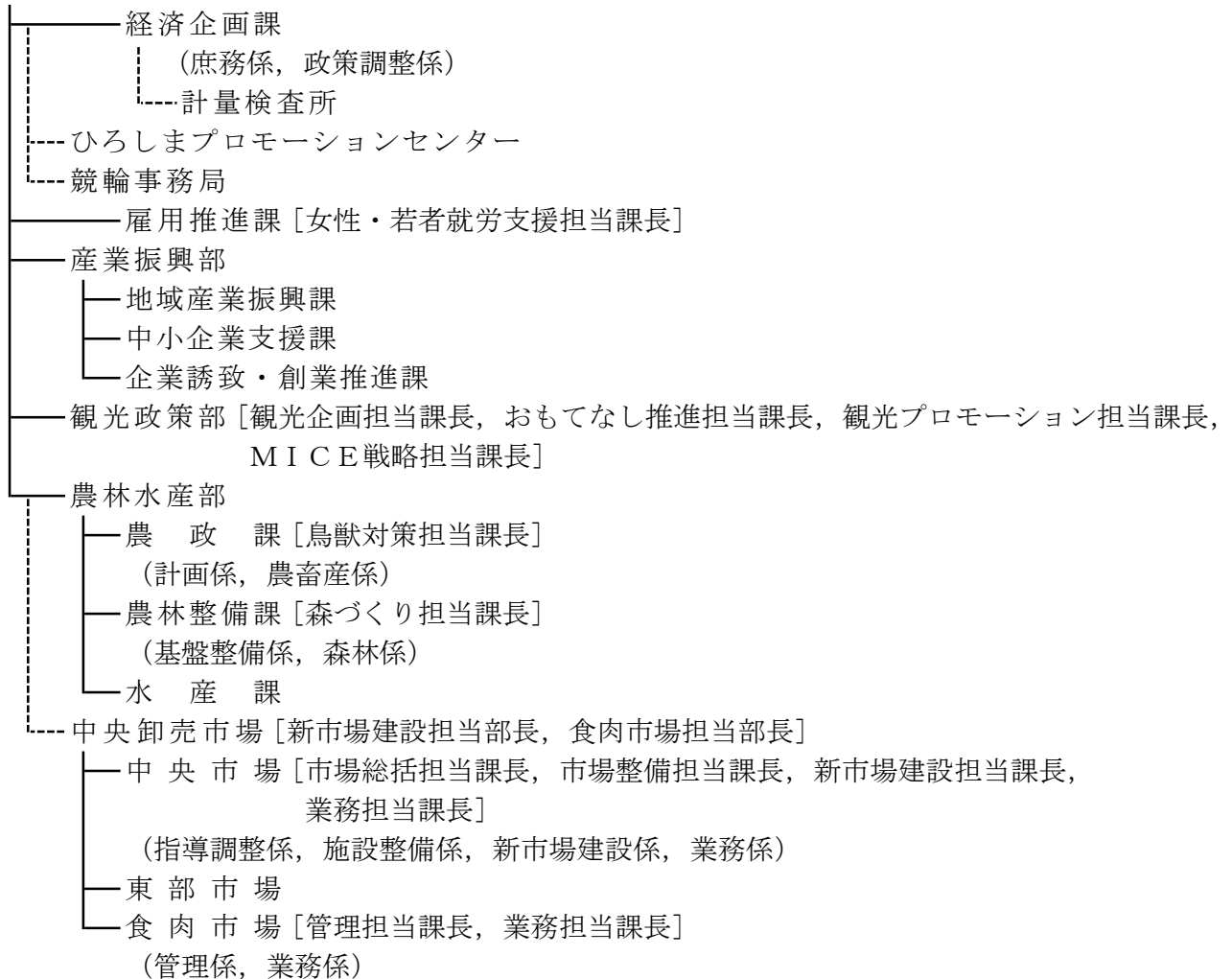
こども未来局



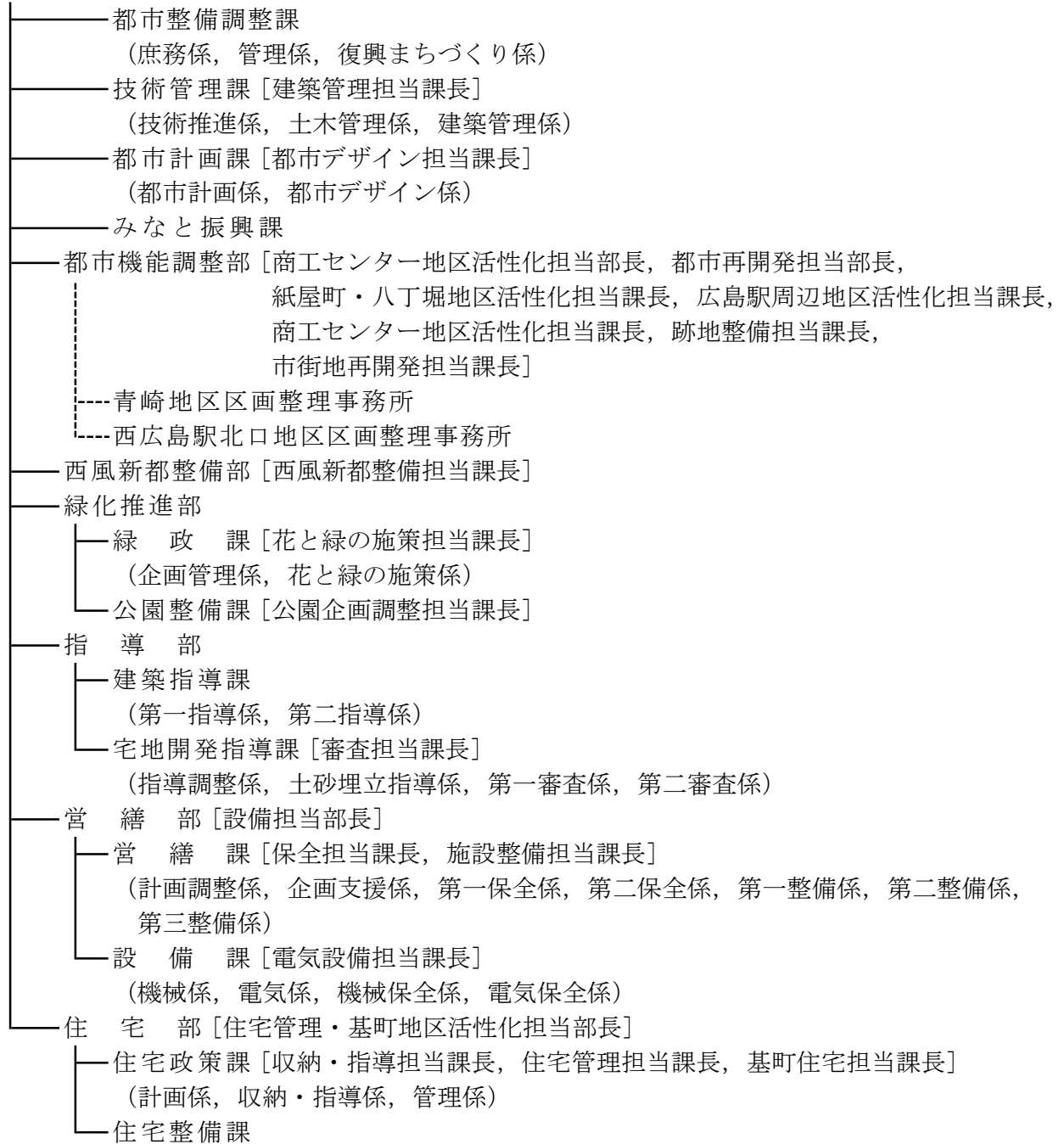
環 境 局



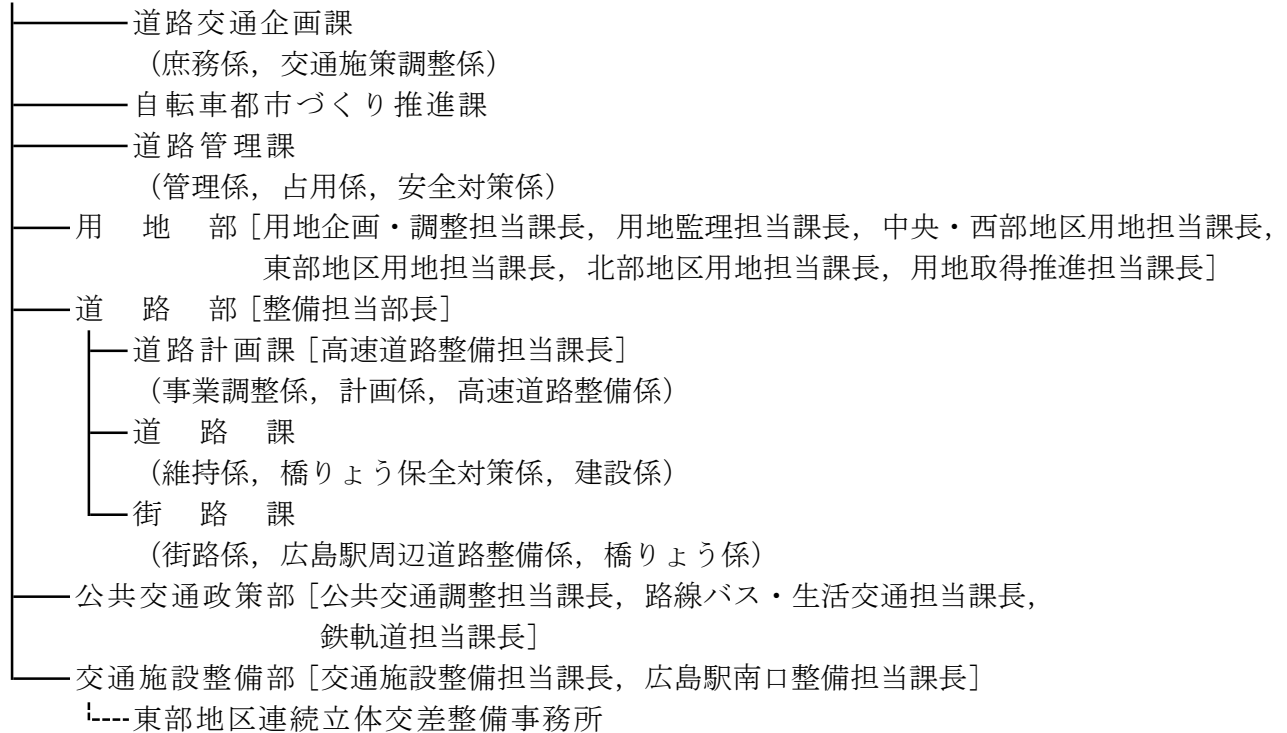
経 済 観 光 局



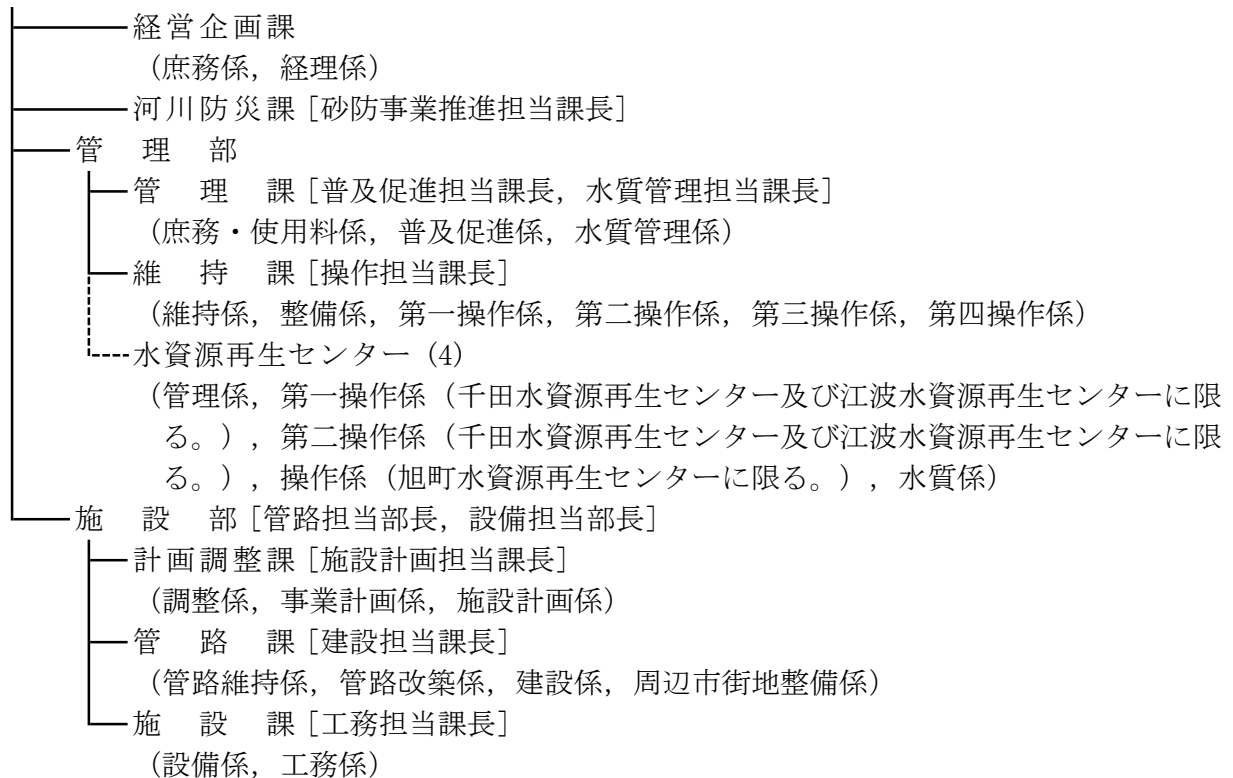
都市整備局 [指導担当局長，都市計画担当部長]



## 道路交通局 [参与]

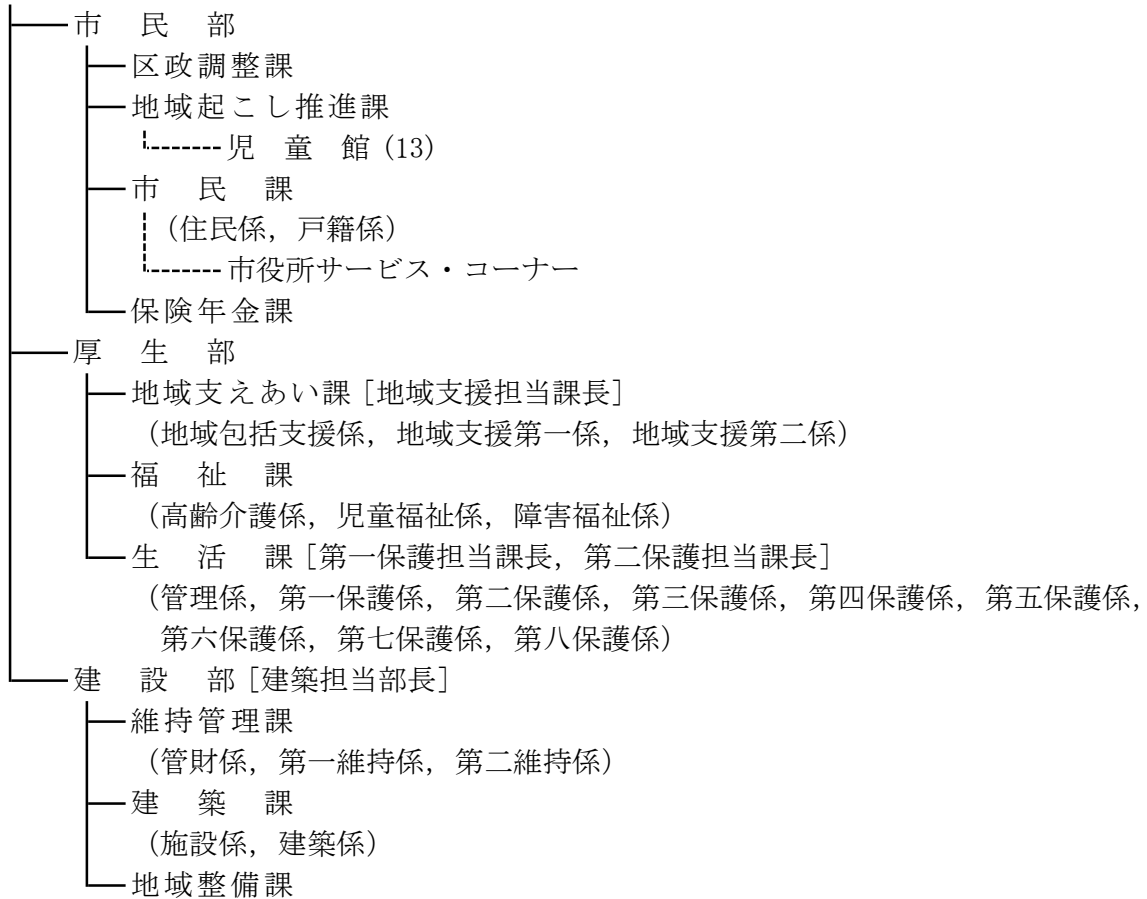


## 下水道局

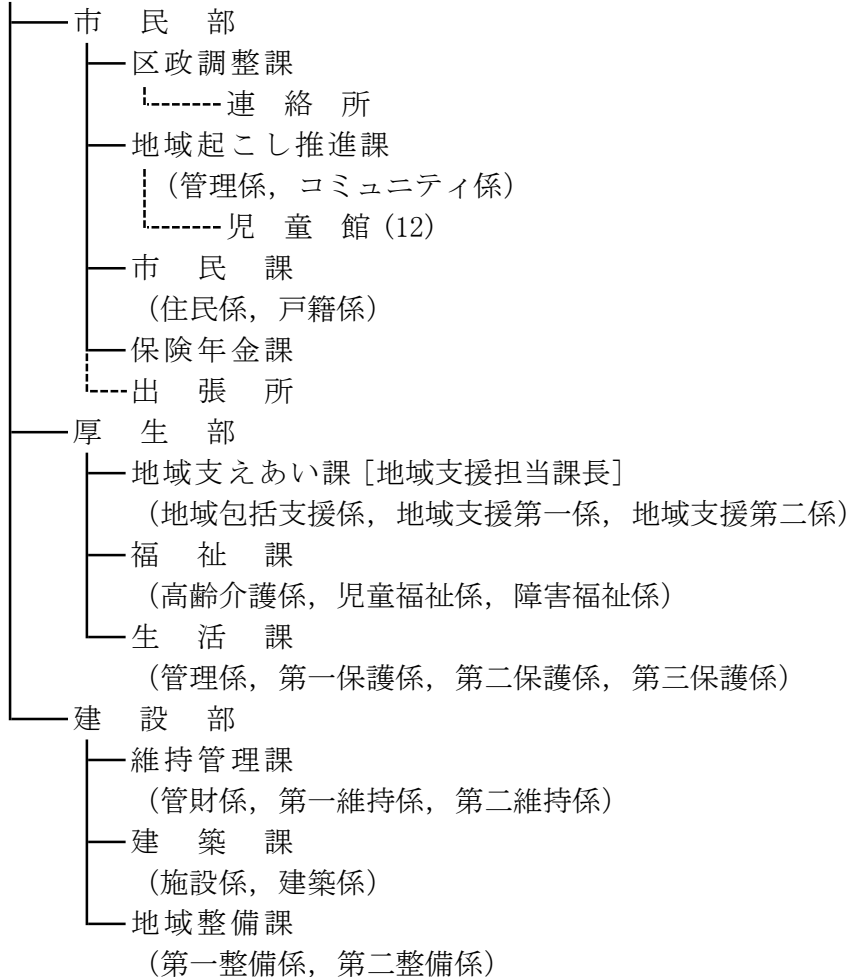




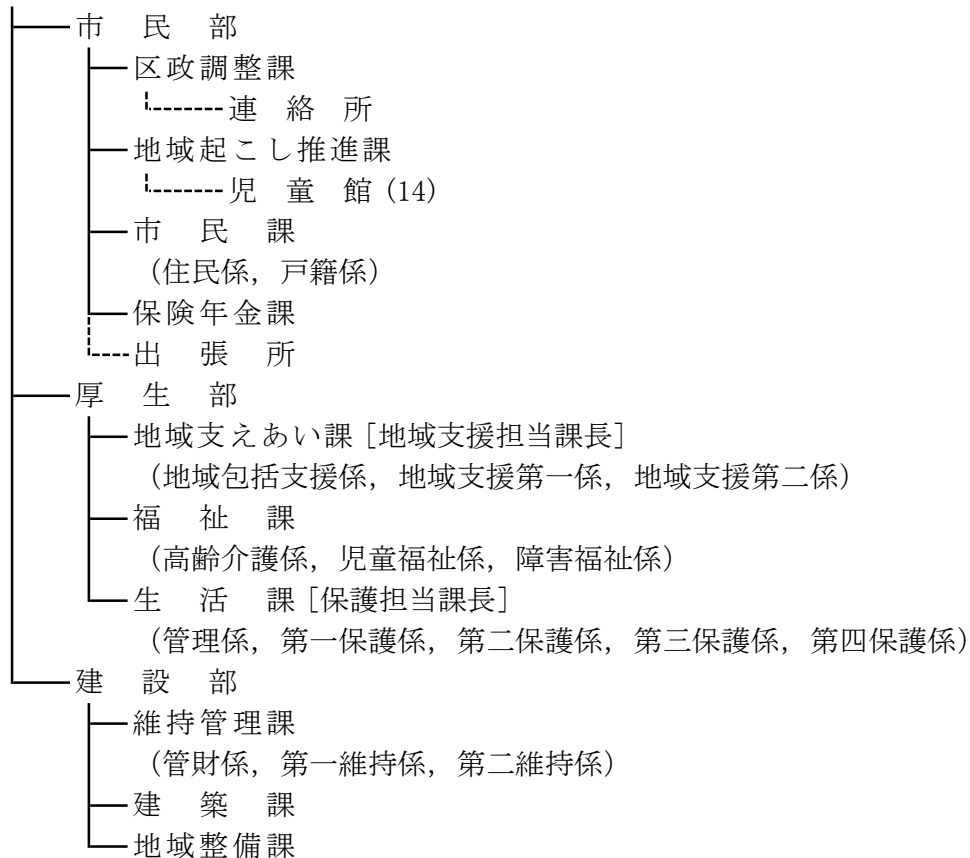
中区役所



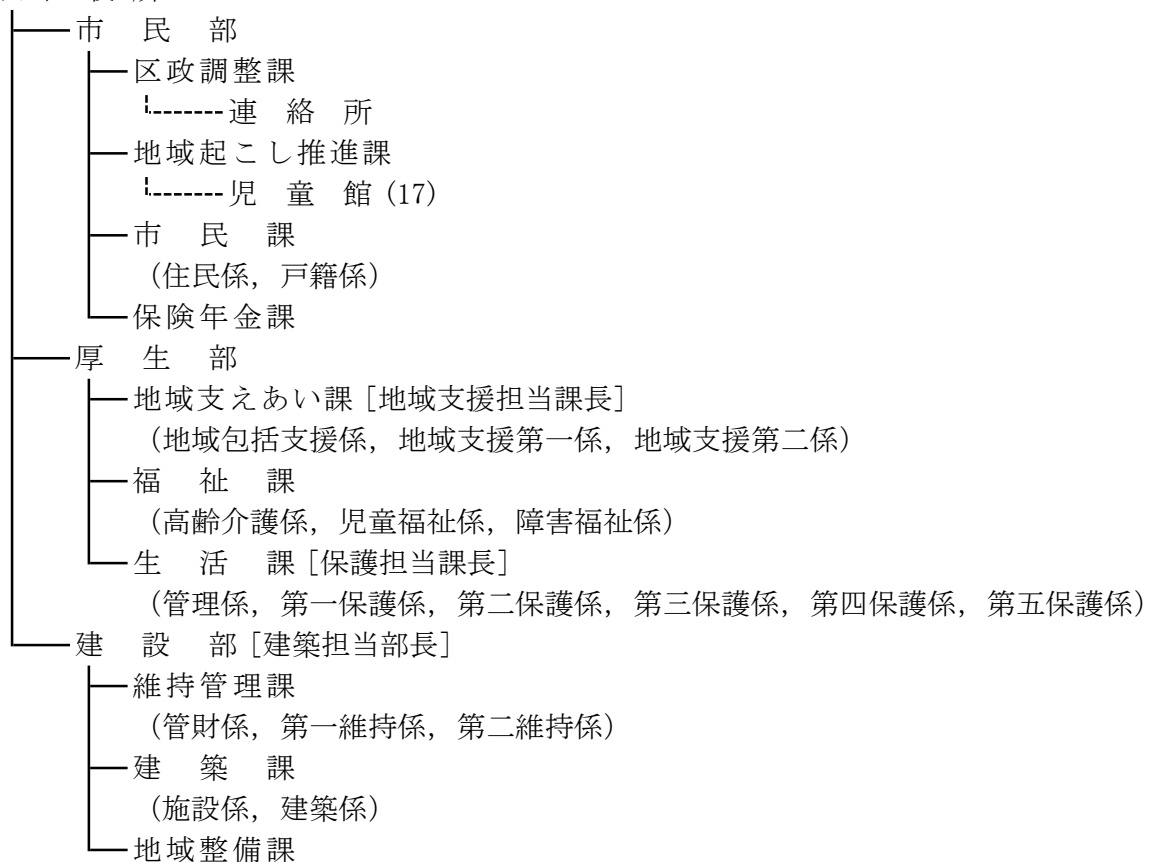
東区役所



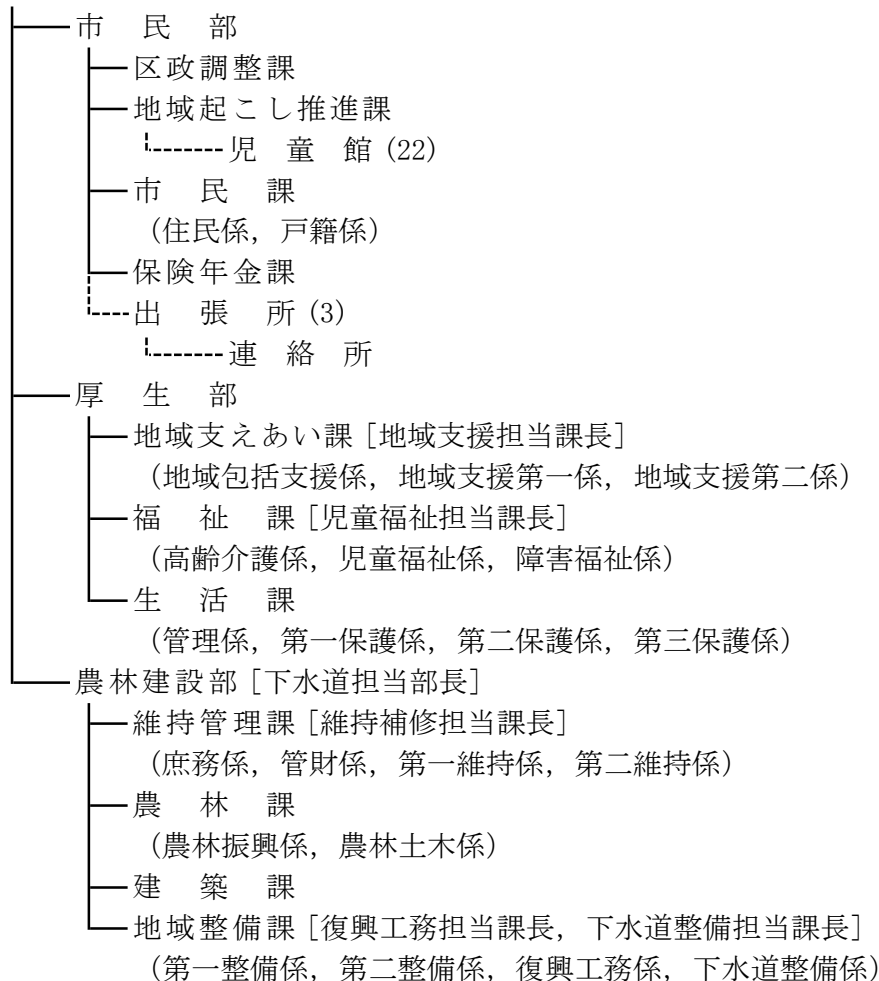
南区役所



西区役所



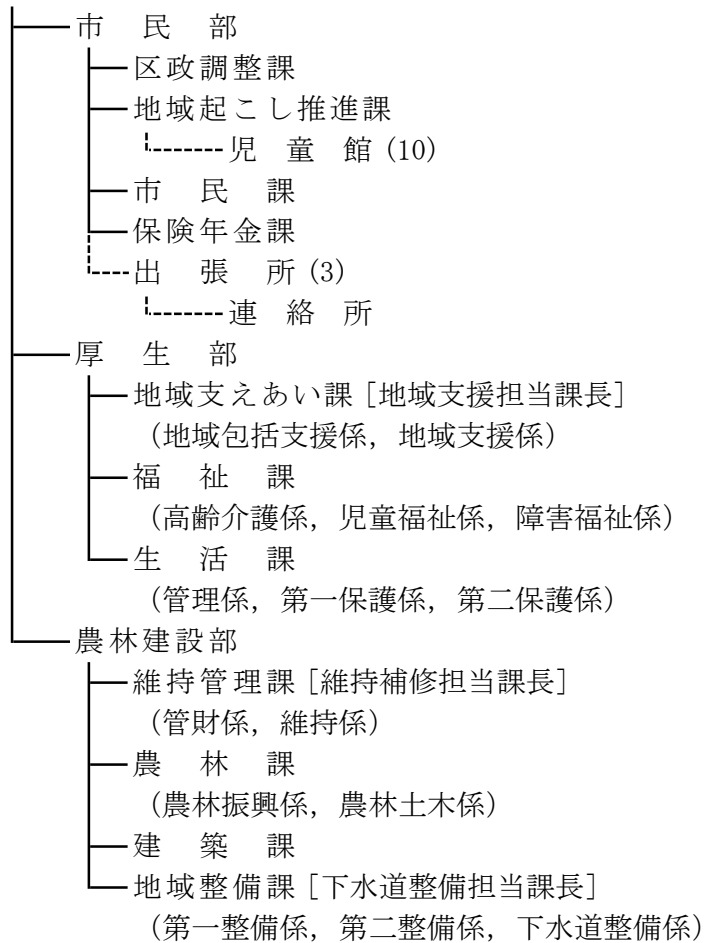
安佐南区役所



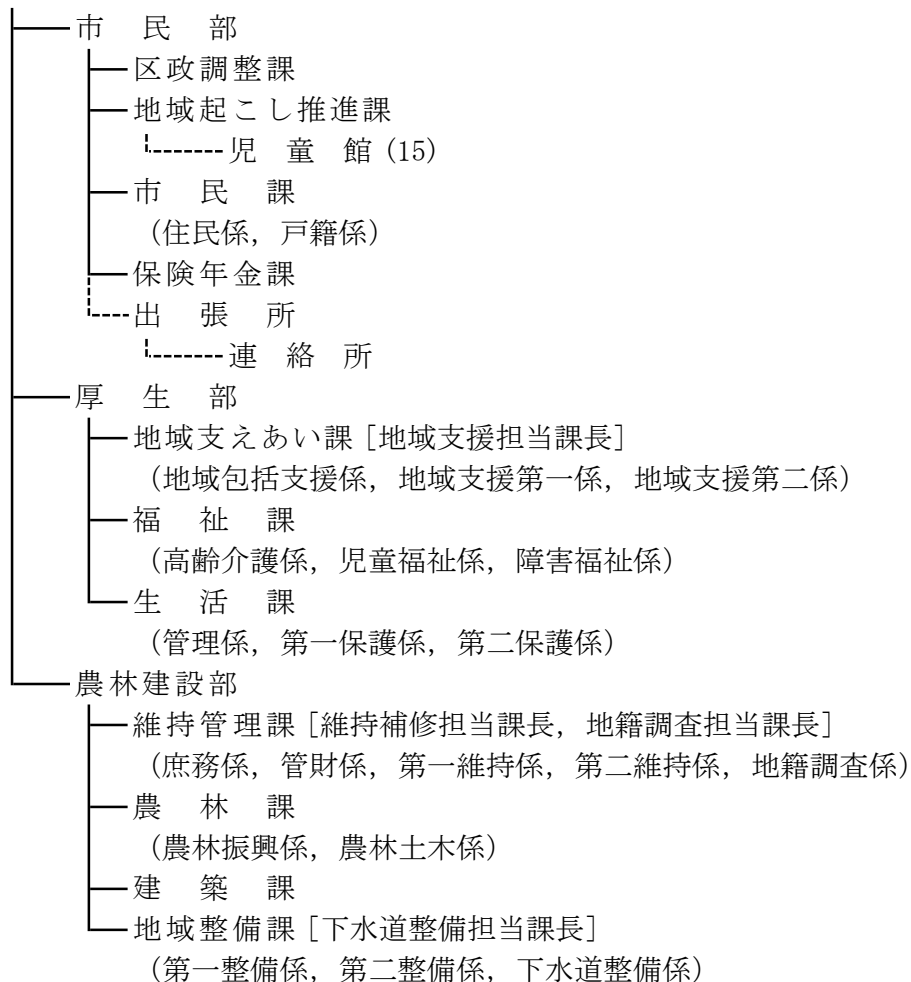
安佐北区役所



安芸区役所

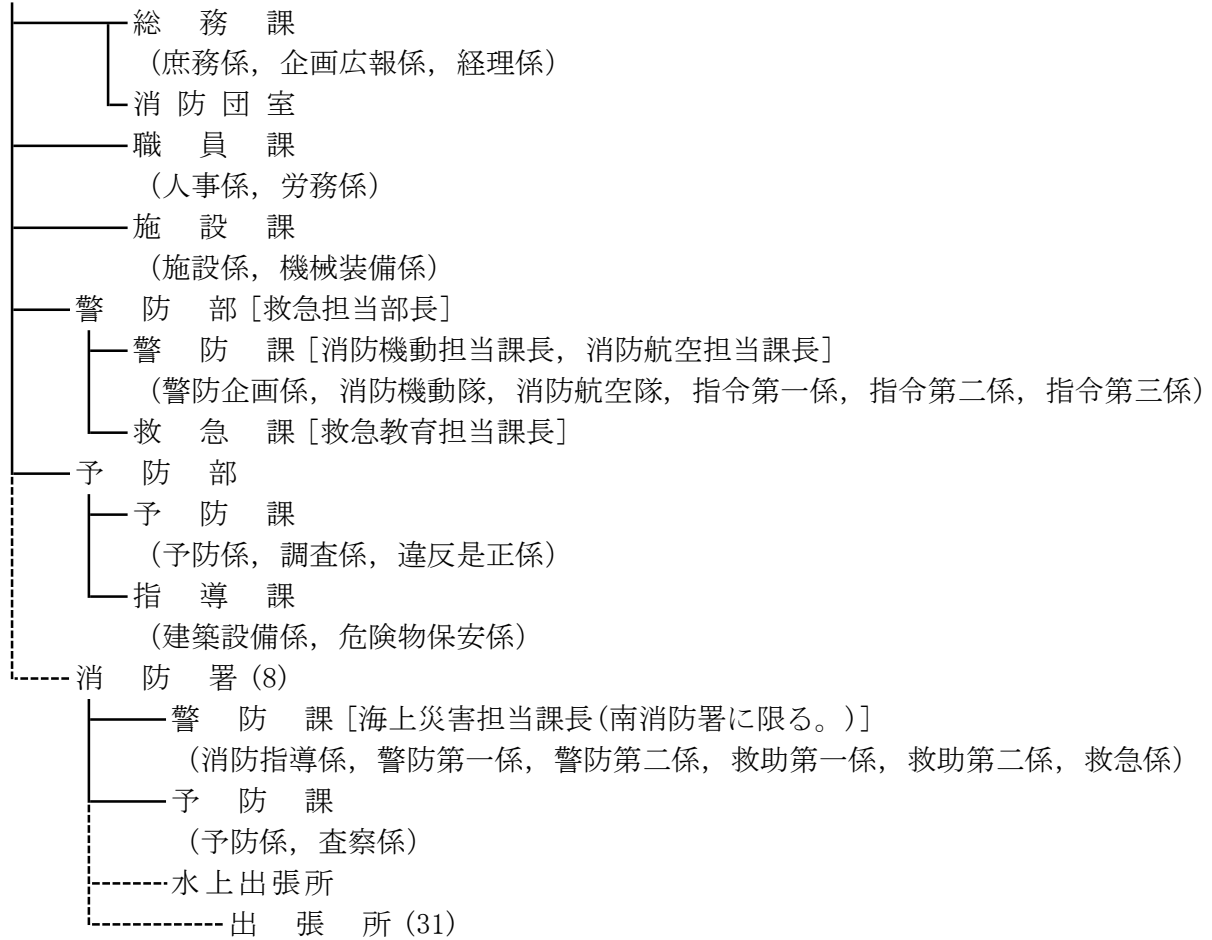


佐伯区役所



会 計 室 [審査担当課長]  
(庶務係, 審査係, 出納決算係)

消 防 局





教育委員会

事務局

総務部

総務課

教育企画課 [情報化推進・学校支援担当課長]  
(企画係, 情報化推進係)

教育給与課

学事課

(学事係, 用度係)

施設課

(管理係, 整備係)

学校教育部 [指導担当部長]

教職員課 [調整担当課長, 服務・健康管理担当課長]

(庶務係, 管理係, 初等教員係, 中等教員係, 給与決定係, 調整係, 労務係)

学校事務センター (5)

(管理係, 学務係)

学校 (230)

健康教育課 [学校安全対策担当課長]

(食育係, 保健・安全係)

学校給食センター (2)

指導第一課

(庶務係, 幼稚園・小学校指導係)

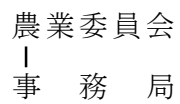
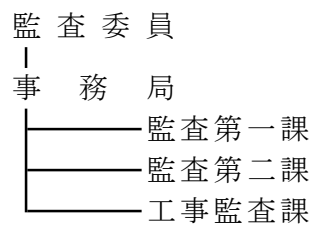
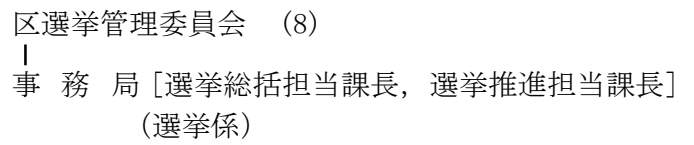
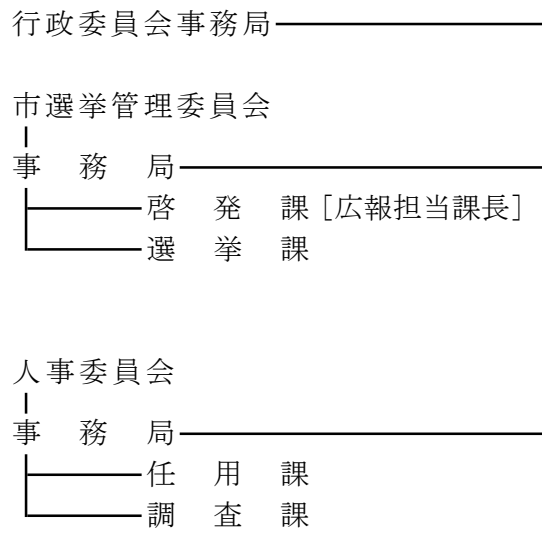
指導第二課 [全国高校総体担当課長]

(中学校指導係, 高等学校指導係, 全国高校総体推進係)

特別支援教育課

生徒指導課 [いじめ対策推進担当課長]

教育センター



固定資産評価審査委員会