

舗裝修繕計画

【個別施設計画（舗装）】

平成31年3月

令和4年3月改定

広島市

目 次

<u>1 舗装の現状と課題</u>	1
1. 1 管理道路の現状	1
1. 2 道路補修に係る予算の現状	1
1. 3 課題	1
<u>2 舗装の維持管理の基本的な考え方</u>	2
2. 1 舗装管理の基本方針	2
2. 2 管理方法の分類	2
2. 3 修繕を要する区間の判定	2
<u>3 舗装の状態（路面性状調査の結果）</u>	3
3. 1 調査対象路線	3
3. 2 道路種別ごとの判定結果	3
<u>4 舗装修繕計画</u>	4
4. 1 計画期間	4
4. 2 修繕の優先順位（補修計画の方針）	4
4. 3 修繕内容と実施時期	4
4. 4 修繕費用	4
4. 5 記録	4
4. 6 その他	4

1 舗装の現状と課題

1. 1 管理道路の現状

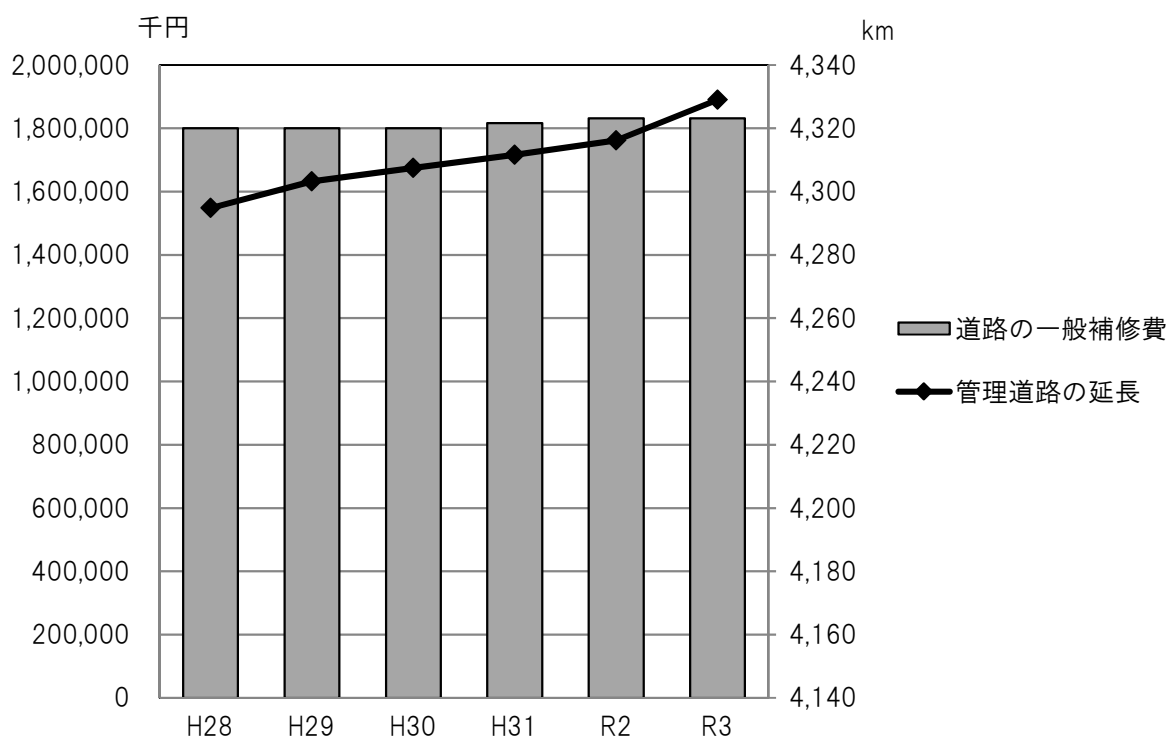
本市では、市内の国道（補助国道）、県道、市道を合わせて約 4,300km の道路を管理している。

令和 3 年 4 月 1 日現在

道路区分	管理延長 (km)	舗装延長 (km)	舗装率
補助国道	98.173	98.173	100.0%
主要地方道	231.485	230.716	99.7%
一般県道	178.784	175.729	98.4%
市道	3,820.561	3,583.056	93.8%
計	4,329.003	4,087.674	94.4%

1. 2 道路補修に係る予算の現状

道路の管理延長は、道路の新設や、西風新都の開発など宅地開発による本市への移管などに伴い年々増加している一方、道路の一般補修費は近年横ばいで推移している。



1. 3 課題

本市が管理している道路は、幅員 4m 程度の生活道路から、幅員 30m 以上の幹線道路まであり、これらの道路を限られた予算の中で効率的かつ効果的に維持管理していく必要がある。

2 舗装の維持管理の基本的な考え方

2.1 舗装管理の基本方針

本市では、大型車交通量の多い幹線道路については、路面性状調査を実施して舗装の損傷状況を把握し、その調査結果を踏まえて計画的な修繕を行うことで、道路舗装の長寿命化や舗装の維持修繕費のライフサイクルコスト縮減を目指すこととする。

その他の道路については、日常の道路パトロールや市民からの通報等により、補修等を行うこととする。

2.2 管理方法の分類

区分	管理方法
大型車交通量 1,000 台/日程度 かつ幅員 13.5m 以上の道路	5年に1回路面性状調査を実施し、その調査結果を基に計画的に修繕
その他の道路	道路パトロールや市民からの通報等により補修

2.3 修繕を要する区間の判定

路面性状調査の結果に対して、下表の修繕の判定区分を適用し、修繕を要する区間等を設定する。

区分		維持管理指数 (MCI) ※1	わだち掘れ量 及びひび割れ率
I	望ましい管理基準	$MCI \geq 5$	—
II	修繕候補区間	$3 < MCI < 5$	—
III	修繕を要する区間	$MCI \leq 3$	わだち掘れ量 < 40mm かつ ひび割れ率 < 40%
	早期に 修繕を要する区間		わだち掘れ量 ≥ 40 mm または ひび割れ率 $\geq 40\%$

※1 旧建設省により直轄国道の合理的な維持・修繕を行うための基準として使用することを目的として開発された指数。

MCI は、路面のひび割れ、わだち掘れおよび平坦性の程度に基づいて、以下の4つの式により計算される。これらを全て計算し、最も評価の低い、すなわち最も値の小さいものを採用する。

$$\cdot MCI = 10 - 1.48C^{0.3} - 0.29D^{0.7} - 0.47\sigma^{0.2}$$

$$\cdot MCI_0 = 10 - 1.51C^{0.3} - 0.30D^{0.7}$$

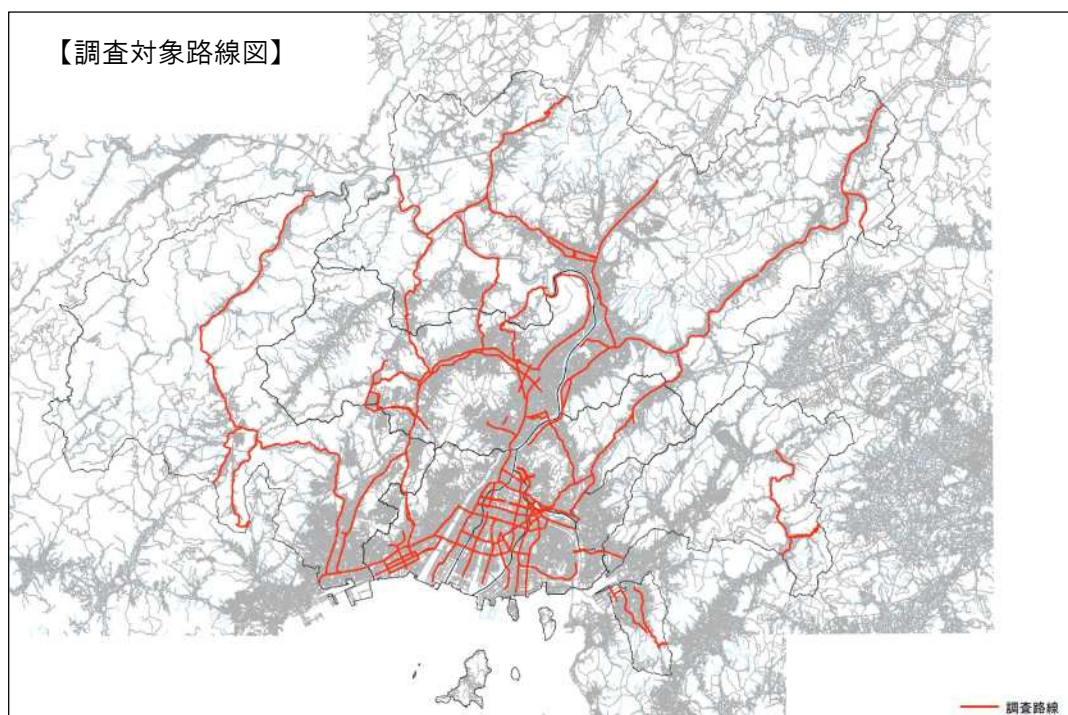
$$\cdot MCI_1 = 10 - 2.23C^{0.3}$$

$$\cdot MCI_2 = 10 - 0.54D^{0.7}$$

C：ひび割れ率（%）、D：わだち掘れ深さ（mm）、 σ ：平坦性（mm）

3 舗装の状態（路面性状調査の結果）

3.1 調査対象路線

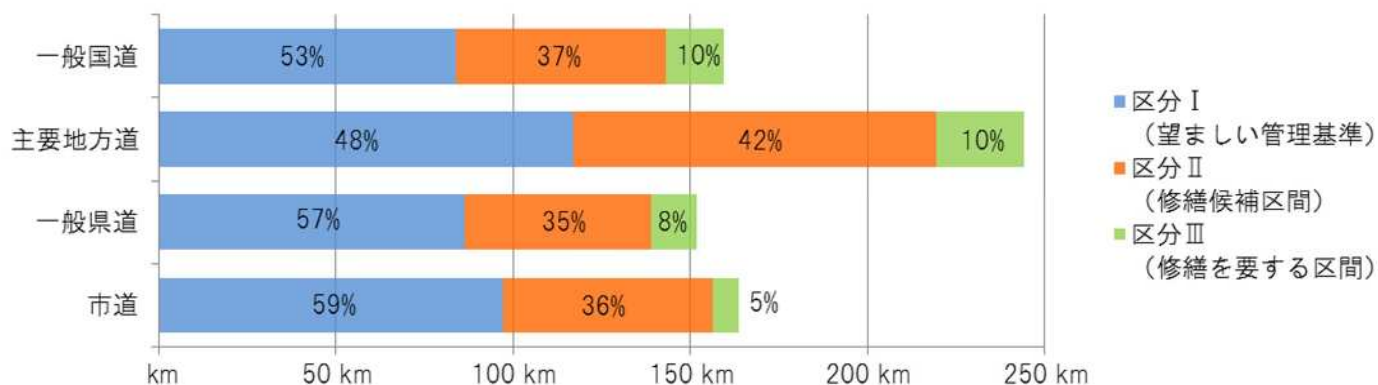


調査対象路線：大型車交通量 1,000 台/日程度かつ幅員 13.5m 以上の道路
 L=359.45km（測線長 L=718.9km） ※平成 30 年度実施

3.2 道路種別ごとの判定結果

（詳細は別添資料 1 参照）

	区分Ⅰ (望ましい管理基準)	区分Ⅱ (修繕候補区間)	区分Ⅲ (修繕を要する区間)	合計
一般国道 (指定区間外)	83.870 km	59.330 km	16.200 km	159.400 km
主要地方道	117.068 km	102.179 km	24.813 km	244.060 km
一般県道	86.336 km	52.577 km	12.832 km	151.745 km
市道	97.227 km	59.185 km	7.278 km	163.690 km
合計	384.501 km	273.271 km	61.123 km	718.895 km



4 舗装修繕計画

4. 1 計画期間

当該個別施設計画の計画期間は、4年（令和4年度から令和7年度まで）とする。

4. 2 修繕の優先順位（補修計画の方針）

修繕の優先順位については、路面性状調査の判定結果による舗装の損傷状況、交通量、路線の重要度、地元要望等を総合的に考慮して決定する。

4. 3 修繕内容と実施時期

修繕内容と実施時期については、別添資料2及び別図のとおり。

4. 4 修繕費用

計画期間に要する修繕費用の概算金額は、以下のとおり。

令和4年度	令和5年度	令和6年度	令和7年度	合計
13.573 km	12.065km	13.870km	11.325 km	50.833km
1,018,301 千円	905,165 千円	1,040,583 千円	849,647 千円	3,813,696 千円

4. 5 記録

調査及び修繕工事等を行った際には、その内容と実施時期等の履歴を確実に記録し、これを保管する。

4. 6 その他

本修繕計画においては、修繕の判定区分を100m毎に評価しているが、事業実施にあたっては、現場状況や施工の効率性等を考慮し、20m毎の評価も活用することができる。

【路面性状調査結果一覧】

路線種別	路線名	区分 (測延長(m))					備考
		区分Ⅰ 望ましい 管理水準	区分Ⅱ 修繕候補 区間	区分Ⅲ		計	
				修繕を要する区間	早期に修繕を要する区間		
				MCI≤3 5≤MCI	MCI≤3 わだち掘れ<40mm かつひび割れ<40%		
一般国道(指定区間外)	2号	8,180	8,380	0	200	200	
	183号	25,283	7,827	1,000	100	1,100	
	191号	14,946	17,294	800	500	1,300	
	261号	7,538	8,302	600	900	1,500	
	433号	22,123	17,427	0	12,100	12,100	
	487号	5,800	100	0	0	0	
一般国道(指定区間外)	小計	83,870	59,330	2,400	13,800	16,200	
主要地方道	矢野安浦線①	4,650	4,250	100	500	600	
	矢野安浦線②	3,920	2,300	300	1,300	1,600	
	広島三次線	35,556	30,639	1,300	6,725	8,025	
	広島三次線②	600	2,500	100	400	500	
	広島豊平線②	6,415	9,135	300	4,100	4,400	
	広島豊平線③	2,986	10,484	300	700	1,000	
	広島豊平線④	11,900	1,900	0	0	0	
	五日市筒賀線②	6,374	10,510	300	3,576	3,876	
	五日市筒賀線③	1,952	2,254	34	0	34	
	東広島白木線	3,460	2,260	0	600	600	
	広島中島線①	4,505	4,152	0	323	323	
	広島中島線②	4,300	4,000	100	400	500	
	広島中島線③	1,700	1,800	100	0	100	
	広島中島線④	3,700	2,550	100	1,150	1,250	
	広島中島線⑥	1,390	700	0	0	0	
	広島湯来線②	2,650	2,550	100	1,000	1,100	
	広島湯来線③	3,400	2,920	0	0	0	
	広島湯来線④	5,915	4,400	300	215	515	
東海田広島線①	4,550	1,830	90	200	290		
翠町仁保線	7,145	1,045	0	100	100		
主要地方道	小計	117,068	102,179	3,524	21,289	24,813	
一般県道	府中祇園線	5,212	5,993	500	705	1,205	
	府中祇園線①	445	45	0	0	0	
	府中祇園線②	1,200	1,250	0	440	440	
	広島海田線	5,830	1,900	100	0	100	
	広島海田線②	4,100	530	0	0	0	
	瀬野呉線	11,070	4,725	0	800	800	
	下佐東線①	6,020	4,300	100	100	200	
	下佐東線③	3,410	3,000	0	1,300	1,300	
	浜田仁保線	1,230	0	0	0	0	
	広島港線	1,655	1,495	0	100	100	
	南観音観音線	3,070	3,500	200	600	800	
	中山尾長線	2,620	1,300	0	200	200	
	伴広島線①	1,200	450	0	0	0	
	伴広島線②	1,600	440	0	0	0	
	勝木安古市線②	8,997	1,733	200	1,400	1,600	
	今井田緑井線	11,560	4,870	70	400	470	
	矢野海田線	840	200	0	0	0	
	原田五日市線②	3,600	5,500	200	3,300	3,500	
	原田五日市線③	1,400	1,900	0	700	700	
	川角佐伯線	2,220	4,900	0	1,000	1,000	
津江八本松線	4,470	200	0	0	0		
八木緑井線	4,587	4,346	0	417	417		
一般県道	小計	86,336	52,577	1,370	11,462	12,832	

【路面性状調査結果一覧】

路線種別	路線名	区分 (測延長(m))					備考
		区分Ⅰ 望ましい 管理水準 5≤MCI	区分Ⅱ 修繕候補 区間 3<MCI<5	区分Ⅲ		計	
				修繕を要する区間 MCI≤3	早期に修繕を要する区間 MCI≤3		
				わだち掘れ<40mm かつひび割れ<40%	わだち掘れ≥40mm またはひび割れ≥40%		
都市計画道路	中1区比治山庚午線	2,190	800	0	0	0	
	中2区比治山庚午線	690	200	0	0	0	
	中3区比治山庚午線	645	445	0	0	0	
	南3区比治山庚午線	200	40	0	0	0	
	西2区比治山庚午線	1,803	637	0	200	200	
	西3区比治山庚午線	7	243	0	0	0	
	中1区駅前吉島線	1,100	2,360	0	300	300	
	中2区駅前吉島線	220	100	100	20	120	
	南1区駅前吉島線	270	70	0	0	0	
	南3区駅前吉島線	420	960	0	0	0	
	中1区中広宇品線	851	1,946	190	113	303	
	中3区中広宇品線	1,060	0	0	0	0	
	南3区中広宇品線	3,635	405	0	0	0	
	南4区中広宇品線	4,995	685	0	0	0	
	西1区中広宇品線	430	100	0	0	0	
	中1区霞庚午線	660	700	0	0	0	
	中3区霞庚午線	1,320	600	0	0	0	
	西2区霞庚午線	2,175	265	0	0	0	
	西4区霞庚午線	100	400	0	400	400	
	中2区霞庚午線	1,200	870	0	0	0	
	南4区霞庚午線	1,190	0	0	0	0	
	中1区御幸橋三篠線	4,025	3,405	0	0	0	
	西1区御幸橋三篠線	155	755	100	100	200	
	中1区鷹野橋宇品線	1,940	850	0	30	30	
	南4区鷹野橋宇品線	3,360	200	0	0	0	
	中2区中島吉島線	2,295	4,765	100	100	200	
	中2区吉島観音線	395	655	0	0	0	
	中3区吉島観音線	485	655	0	400	400	
	西2区吉島観音線	1,190	0	0	0	0	
	中3区天満矢賀線	300	250	100	200	300	
	東5区天満矢賀線	610	0	0	0	0	
	南1区天満矢賀線	500	200	0	0	0	
	西1区天満矢賀線	295	95	0	0	0	
	中3区横川江波線	5,045	2,415	0	0	0	
	東4区常盤橋大芝線	1,130	400	0	0	0	
	東4区白島牛田線	690	600	0	0	0	
	南1区松原京橋線	996	64	0	0	0	
	南1区比治山蟹屋線	440	100	0	0	0	
	南3区松川宇品線	60	460	0	0	0	
	西1区駅前観音線	2,980	1,200	0	100	100	
	西2区駅前観音線	915	715	0	0	0	
	西4区観音井口線	1,220	0	0	0	0	
	西5区観音井口線	3,296	1,874	100	200	300	
	西5区草津沼田線	960	30	0	0	0	
	西4区草津沼田線	3,100	1,700	100	100	200	
	西5区草津鈴が峰線	1,940	1,400	60	260	320	
	西5区西部流通環状線	5,210	2,810	0	200	200	
	西5区鈴が峰田方線	1,020	900	100	100	200	
	安佐南3区西原山本線	2,800	970	0	0	0	
	安佐北2区高陽可部線	1,900	1,590	100	900	1,000	
安佐北2区高陽佐東線	0	1,950	100	600	700		
安佐北3区藤/森大毛寺線	4,295	1,655	0	400	400		
安佐北3区藤/森大毛寺線②	0	470	0	290	290		
南1区駅前大州線	375	5	0	0	0		
南1区段原蟹屋線	430	0	0	0	0		
南3区段原蟹屋線	630	0	0	0	0		
南3区比治山東雲線	1,259	401	0	0	0		
安佐南3区長束八木線	515	440	0	125	125		
安佐南2区長束八木線	1,630	740	0	0	0		
安佐南1区長束八木線	590	200	0	0	0		
安佐南2区高陽沼田線	730	300	0	0	0		
安佐南2区緑井大町線	300	130	0	0	0		
佐伯2区寿老地中地線	95	470	0	5	5		

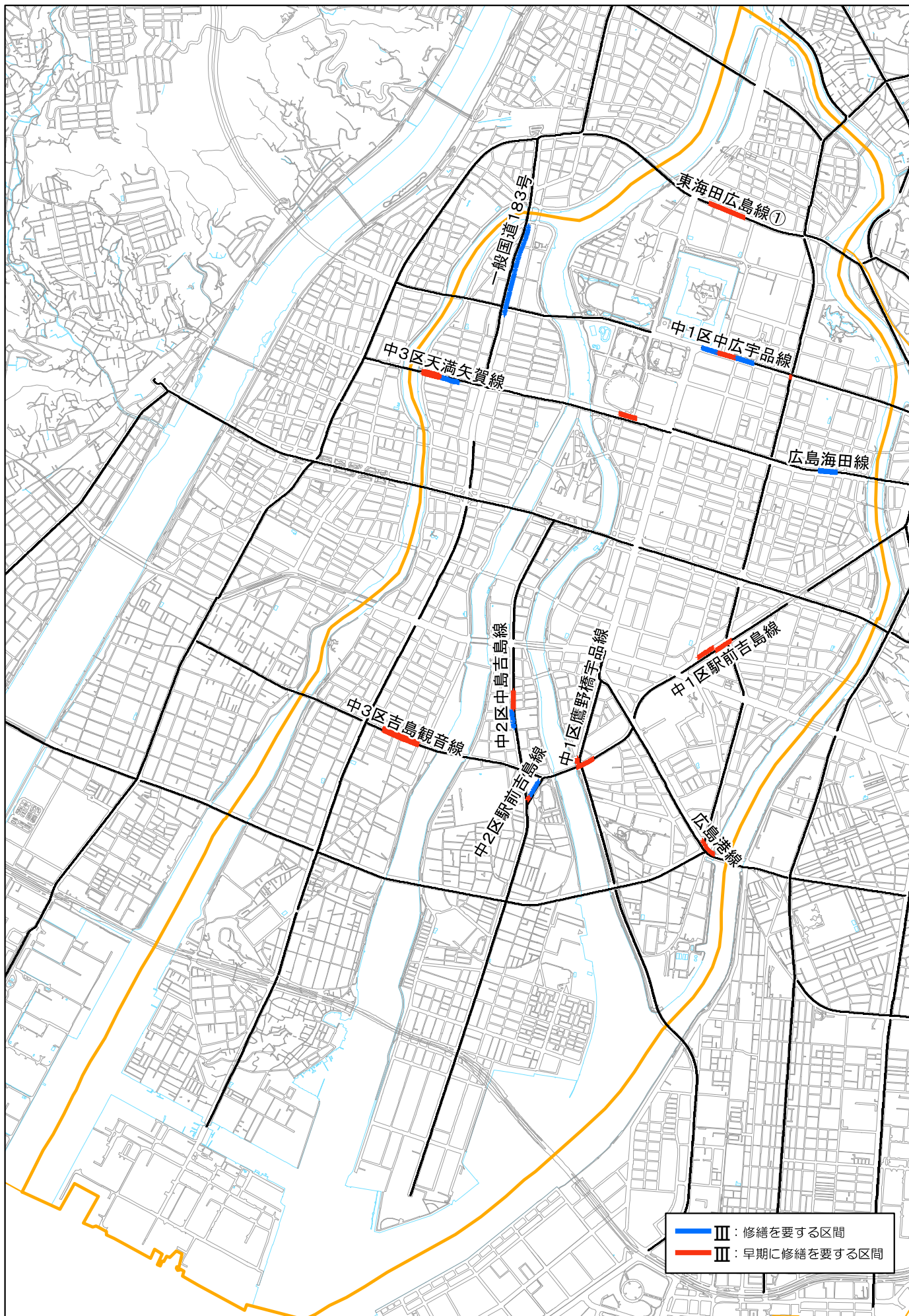
【路面性状調査結果一覧】

路線種別	路線名	区分 (測延長(m))				備考	
		区分Ⅰ 望ましい 管理水準	区分Ⅱ 修繕候補 区間	区分Ⅲ			計
				修繕を要する区間 MCI \leq 3	早期に修繕を要する区間 MCI \leq 3		
				5 \leq MCI	3<MCI<5		
市道	東4区19号線	720	200	0	0	0	
	東5区36号線	560	0	0	0	0	
	西3区82号線	380	1,180	0	0	0	
	安佐北2区523号線	400	800	0	0	0	
	東4区266号線	220	0	0	0	0	
	西4区210号線	1,120	320	0	0	0	
	西5区231号線	965	565	0	0	0	
	安佐南4区453号線	1,900	1,185	0	85	85	
	安佐南4区454号線	1,700	300	0	0	0	
	安佐南4区486号線	2,700	1,700	0	0	0	
	安佐南4区488号線	600	400	0	0	0	
	安佐南4区489号線	0	1,400	100	300	400	
	安佐南4区490号線	100	440	100	200	300	
	安佐南4区739号線	0	1,440	0	100	100	
佐伯1区371号線	600	1,610	0	100	100		
市道(都市計画道路含む)	小計	97,227	59,185	1,350	5,928	7,278	
	合計	384,501	273,271	8,644	52,479	61,123	

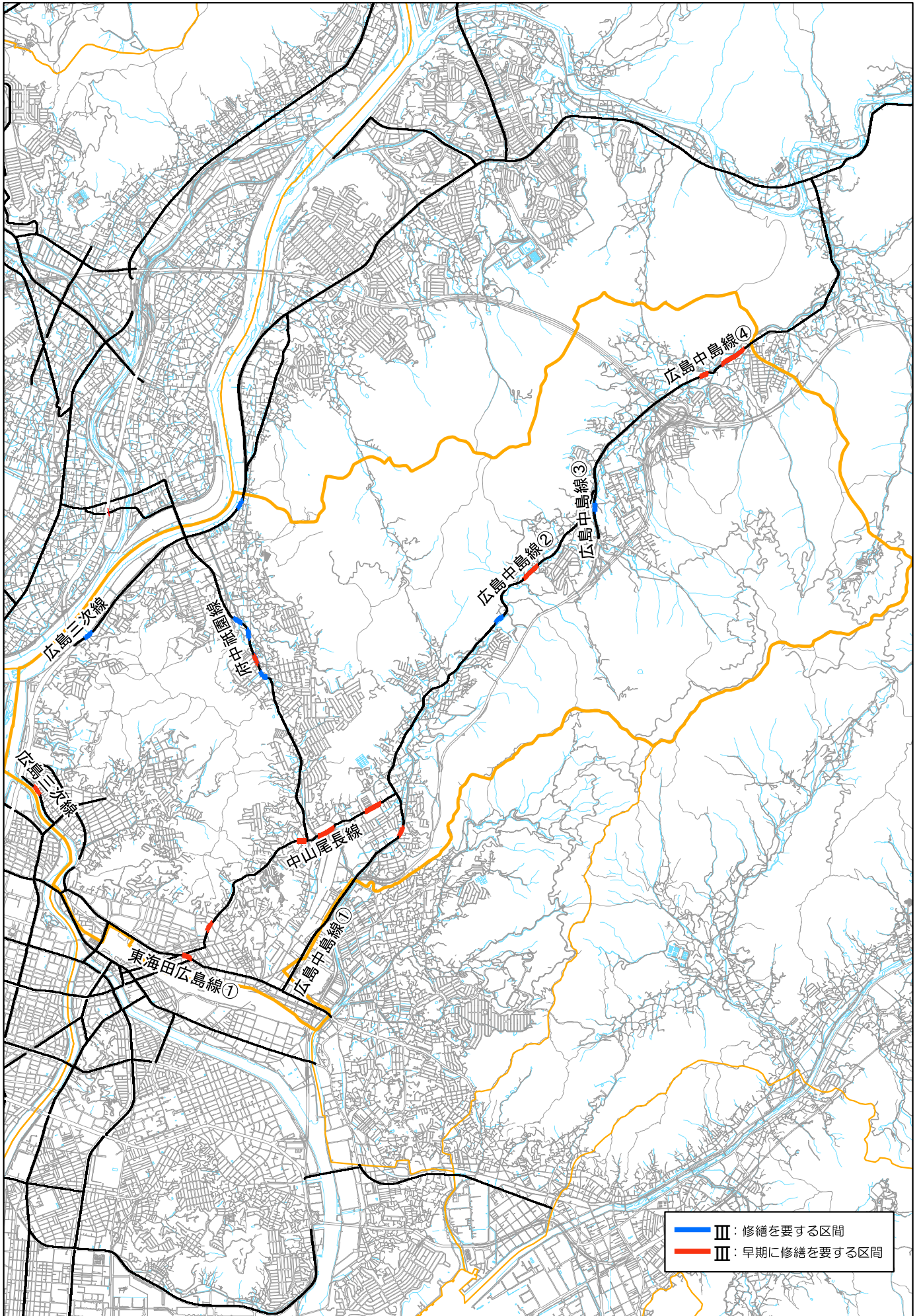
【対策の優先順位】

道路種別	場所	路線名	交通量 (台) 24h/平日	修繕を要する区間 区分Ⅲ (測線長(m))		計	対策内容	優先順位 (実施予定年度)
				修繕を要する区間	早期に修繕を要する区間			
				わだち掘れ<40mm かつ ひび割れ<40%	わだち掘れ≥40mm または ひび割れ≥40%			
一般国道 (指定区間外)	中区	一般国道183号	41,828	600	100	700	切削オーバーレイ等	令和4年度
一般国道 (指定区間外)	安佐北区	一般国道191号	20,608	800	400	1,200	切削オーバーレイ等	令和4年度
一般国道 (指定区間外)	安佐北区	一般国道261号	15,394	500	600	1,100	切削オーバーレイ等	令和4年度
一般国道 (指定区間外)	佐伯区	一般国道2号	26,758	0	100	100	舗装打換等	令和4年度
一般国道 (指定区間外)	佐伯区	一般国道433号	7,353	0	6,000	6,000	舗装打換等	令和4年度
主要地方道	東区、南区	広島中島線①	46,554	0	223	223	舗装打換等	令和4年度
主要地方道	東区	広島中島線②	46,554	100	400	500	切削オーバーレイ等	令和4年度
主要地方道	東区	広島中島線③	46,554	100	0	100	切削オーバーレイ等	令和4年度
主要地方道	東区	広島中島線④	46,554	100	950	1,050	切削オーバーレイ等	令和4年度
主要地方道	安佐南区	広島湯来線②	53,309	100	600	700	切削オーバーレイ等	令和4年度
主要地方道	安芸区	矢野安浦線②	21,603	200	900	1,100	切削オーバーレイ等	令和4年度
一般県道	西区	南観音観音線	17,367	200	600	800	切削オーバーレイ等	令和4年度
令和4年度			小計	2,700	10,873	13,573	m	
一般国道 (指定区間外)	佐伯区	一般国道433号	7,353	0	6,100	6,100	舗装打換等	令和5年度
主要地方道	東区	東海田広島線①	35,545	0	200	200	舗装打換等	令和5年度
主要地方道	安佐南区	広島豊平線③	38,079	300	700	1,000	切削オーバーレイ等	令和5年度
主要地方道	安佐北区	東広島白木線	4,524	0	600	600	舗装打換等	令和5年度
主要地方道	安佐北区	広島三次線②	39,508	100	200	300	切削オーバーレイ等	令和5年度
主要地方道	安芸区	矢野安浦線① (旧道)	21,603	100	300	400	切削オーバーレイ等	令和5年度
一般県道	中区	広島海田線	28,249	100	0	100	切削オーバーレイ等	令和5年度
一般県道	中区	広島港線	40,481	0	100	100	舗装打換等	令和5年度
一般県道	東区	府中祇園線	18,785	400	605	1,005	切削オーバーレイ等	令和5年度
一般県道	東区	府中祇園線②	18,785	0	40	40	舗装打換等	令和5年度
一般県道	安佐南区	八木緑井線	11,456	-	17	17	舗装打換等	令和5年度
一般県道	安佐南区	今井田緑井線	5,985	70	400	470	切削オーバーレイ等	令和5年度
一般県道	安芸区	瀬野呉線	5,274	0	800	800	舗装打換等	令和5年度
都市計画道路	中区	中2区中島吉島線	18,491	100	100	200	切削オーバーレイ等	令和5年度
都市計画道路	中区	中1区中広宇品線	36,808	190	113	303	切削オーバーレイ等	令和5年度
都市計画道路	中区	中1区鷹野橋宇品線	35,088	0	30	30	舗装打換等	令和5年度
都市計画道路	西区	西1区駅前観音線	27,501	0	100	100	舗装打換等	令和5年度
都市計画道路	西区	西4区草津沼田線	22,362	0	100	100	舗装打換等	令和5年度
都市計画道路	西区	西5区鈴が峰田方線	-	100	100	200	切削オーバーレイ等	令和5年度
令和5年度			小計	1,460	10,605	12,065	m	
主要地方道	東区、安佐北区	広島三次線	39,508	1,100	5,025	6,125	切削オーバーレイ等	令和6年度
主要地方道	安佐南区	広島豊平線②	38,079	200	3,200	3,400	切削オーバーレイ等	令和6年度
主要地方道	佐伯区	広島湯来線④	53,309	300	215	515	切削オーバーレイ等	令和6年度
主要地方道	佐伯区	五日市筒賀線②	21,632	300	2,876	3,176	切削オーバーレイ等	令和6年度
主要地方道	佐伯区	五日市筒賀線③	21,632	34	0	34	切削オーバーレイ等	令和6年度
都市計画道路	中区	中1区駅前吉島線	32,738	0	300	300	舗装打換等	令和6年度
都市計画道路	中区	中2区駅前吉島線	32,738	100	20	120	切削オーバーレイ等	令和6年度
都市計画道路	西区	西5区観音井口線	75,727	0	200	200	舗装打換等	令和6年度
令和6年度			小計	2,034	11,836	13,870	m	
一般県道	東区	中山尾長線	16,406	0	200	200	舗装打換等	令和7年度
一般県道	安佐南区	下佐東線①	3,926	100	100	200	切削オーバーレイ等	令和7年度
一般県道	安佐南区	下佐東線③	3,926	0	1,300	1,300	舗装打換等	令和7年度
一般県道	安佐北区	勝木安古市線②	15,116	200	1,000	1,200	切削オーバーレイ等	令和7年度
一般県道	佐伯区	原田五日市線②	37,268	200	3,200	3,400	切削オーバーレイ等	令和7年度
一般県道	佐伯区	原田五日市線③	37,268	0	300	300	舗装打換等	令和7年度
一般県道	佐伯区	川角佐伯線	4,000	0	600	600	舗装打換等	令和7年度
都市計画道路	中区	中3区吉島観音線	13,883	0	400	400	舗装打換等	令和7年度
都市計画道路	中区	中3区天満矢賀線	-	100	200	300	切削オーバーレイ等	令和7年度
都市計画道路	西区	西5区草津鈴が峰線	37,276	60	260	320	切削オーバーレイ等	令和7年度
都市計画道路	安佐南区	安佐南3区長東八木線	-	0	125	125	舗装打換等	令和7年度
都市計画道路	安佐北区	安佐北2区高陽可部線	-	100	900	1,000	切削オーバーレイ等	令和7年度
都市計画道路	安佐北区	安佐北2区高陽佐東線	-	100	300	400	切削オーバーレイ等	令和7年度
都市計画道路	安佐北区	安佐北3区可部大毛寺線	-	0	300	300	舗装打換等	令和7年度
都市計画道路	安佐北区	安佐北3区藤ノ森大毛寺線②	-	0	290	290	舗装打換等	令和7年度
都市計画道路	佐伯区	佐伯2区寿老地中地線	-	0	5	5	舗装打換等	令和7年度
市道	安佐南区	安佐南4区453号線	27,440	0	85	85	舗装打換等	令和7年度
市道	安佐南区	安佐南4区490号線	27,440	100	200	300	切削オーバーレイ等	令和7年度
市道	安佐南区	安佐南4区739号線	27,440	0	100	100	舗装打換等	令和7年度
市道	安佐南区	安佐南4区489号線	11,715	100	300	400	切削オーバーレイ等	令和7年度
市道	佐伯区	佐伯1区371号線	-	0	100	100	舗装打換等	令和7年度
令和7年度			小計	1,060	10,265	11,325	m	
令和4年度～令和7年度			合計	7,254	43,579	50,833	m	

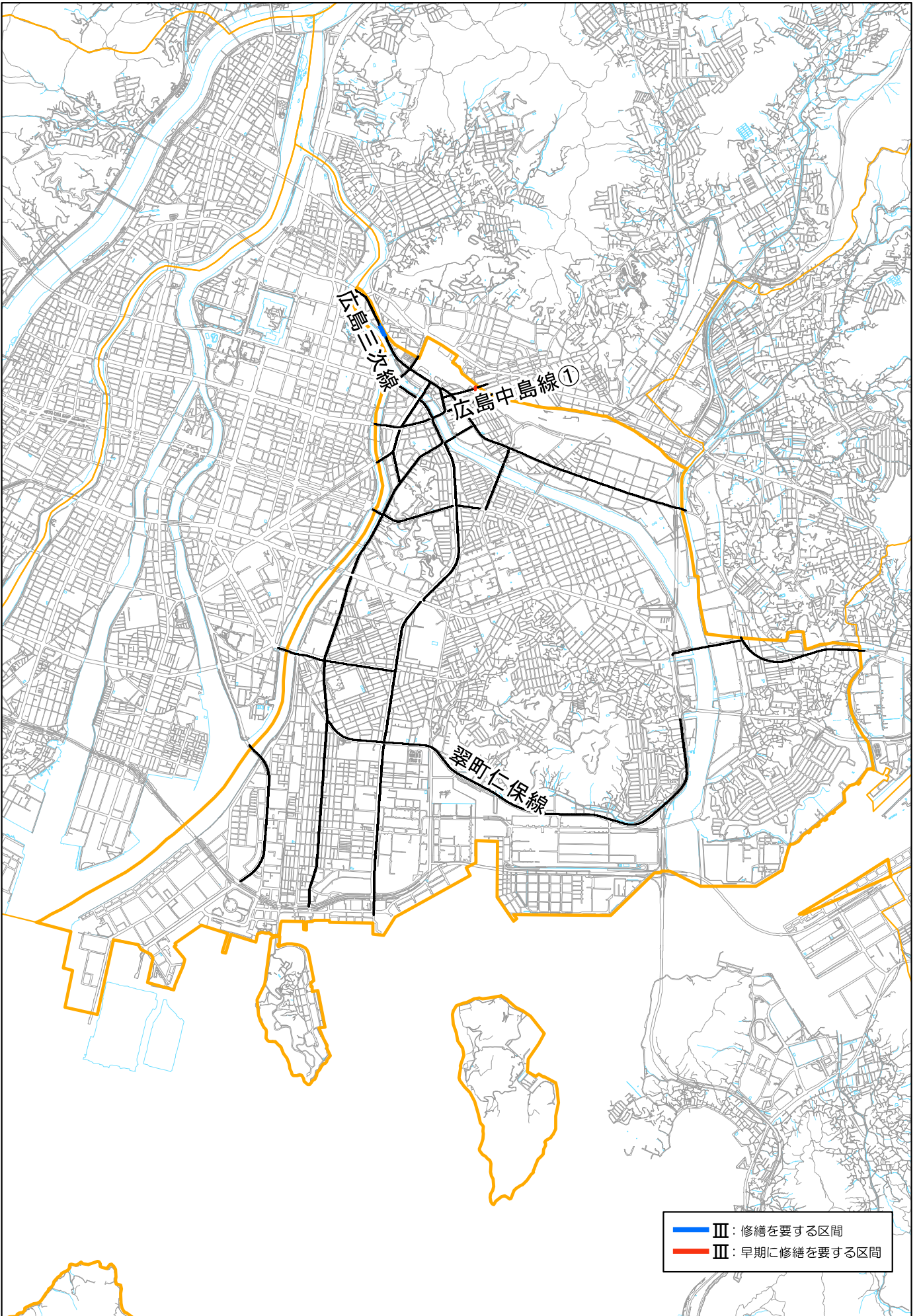
中区



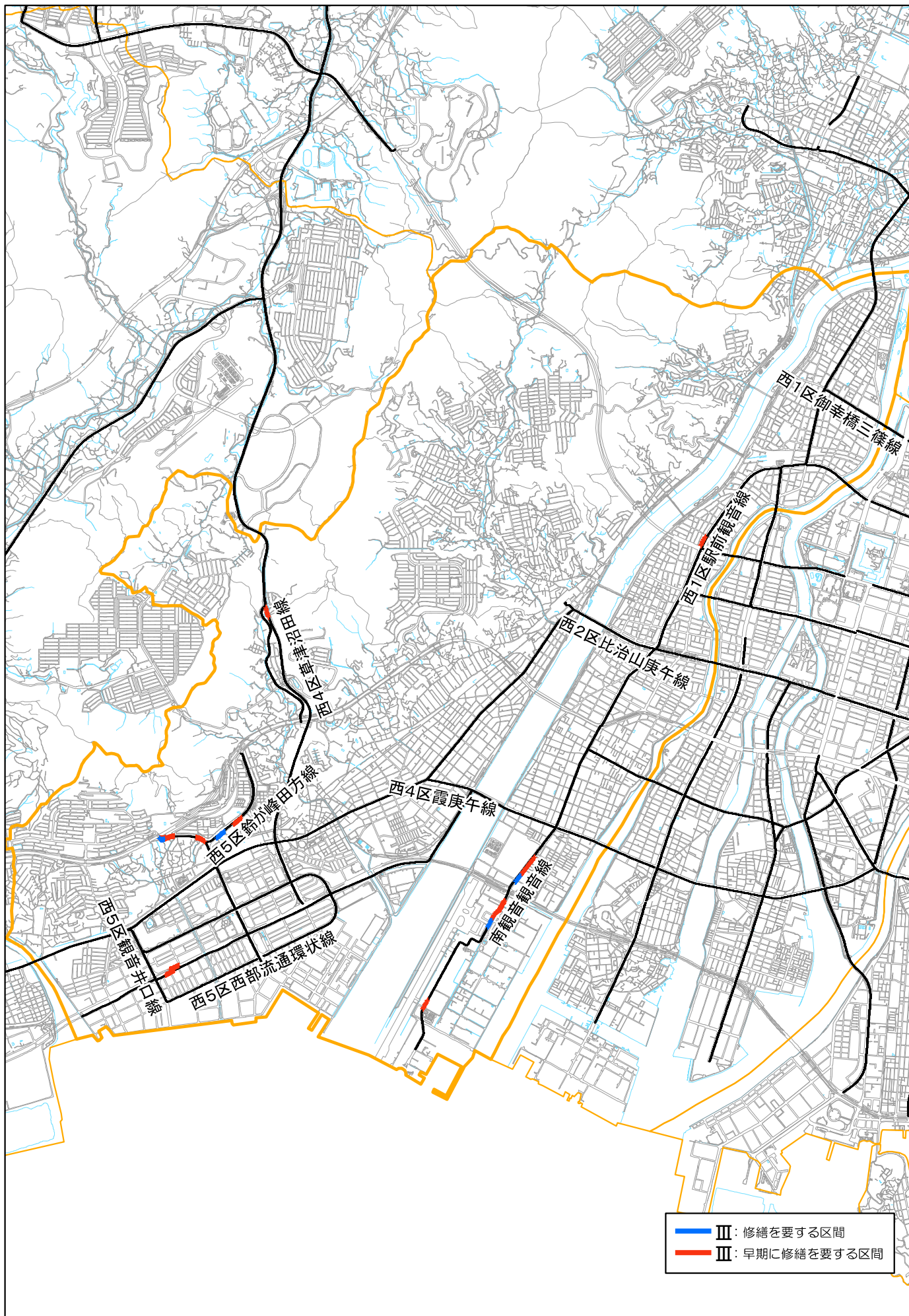
東区



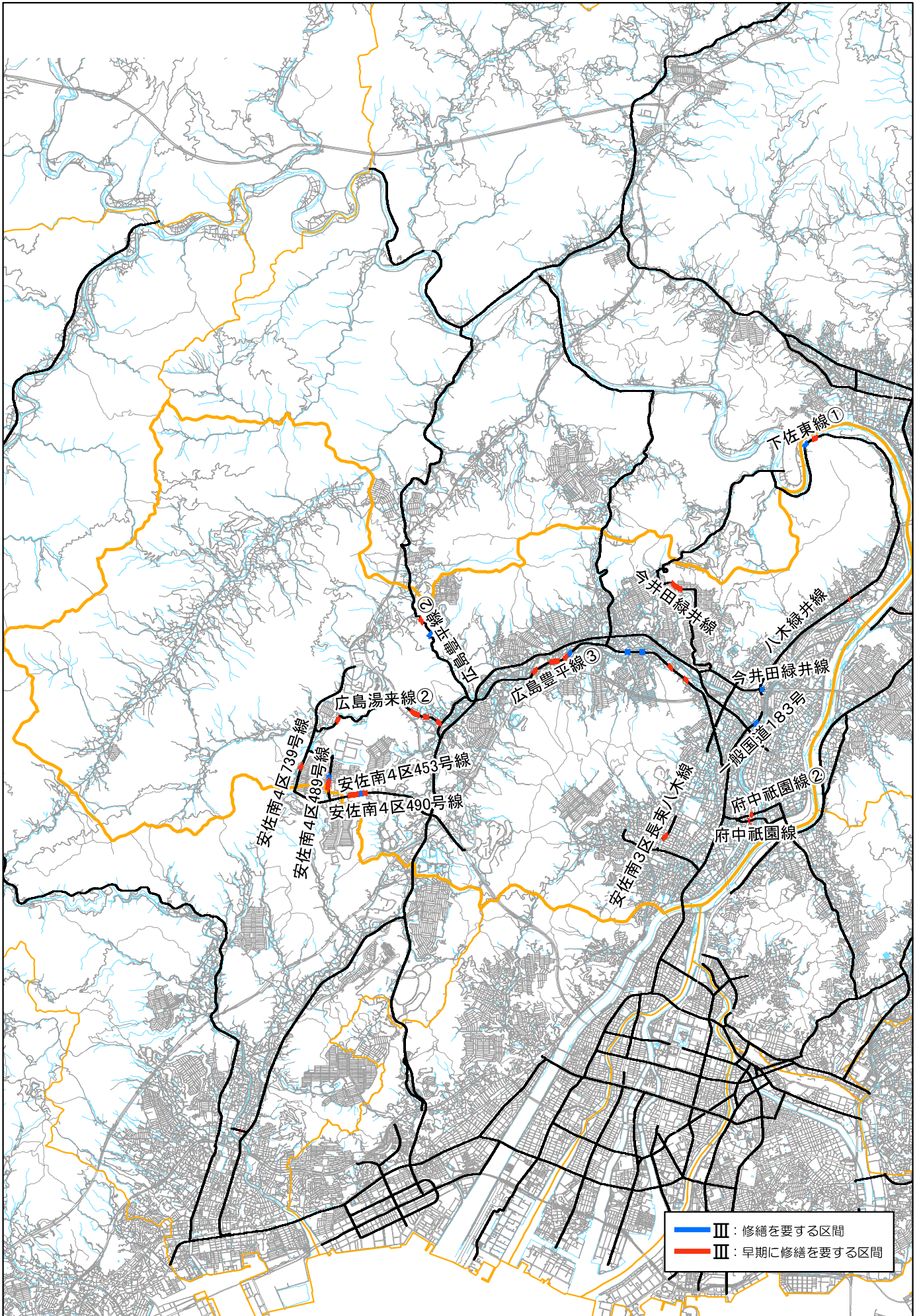
南区



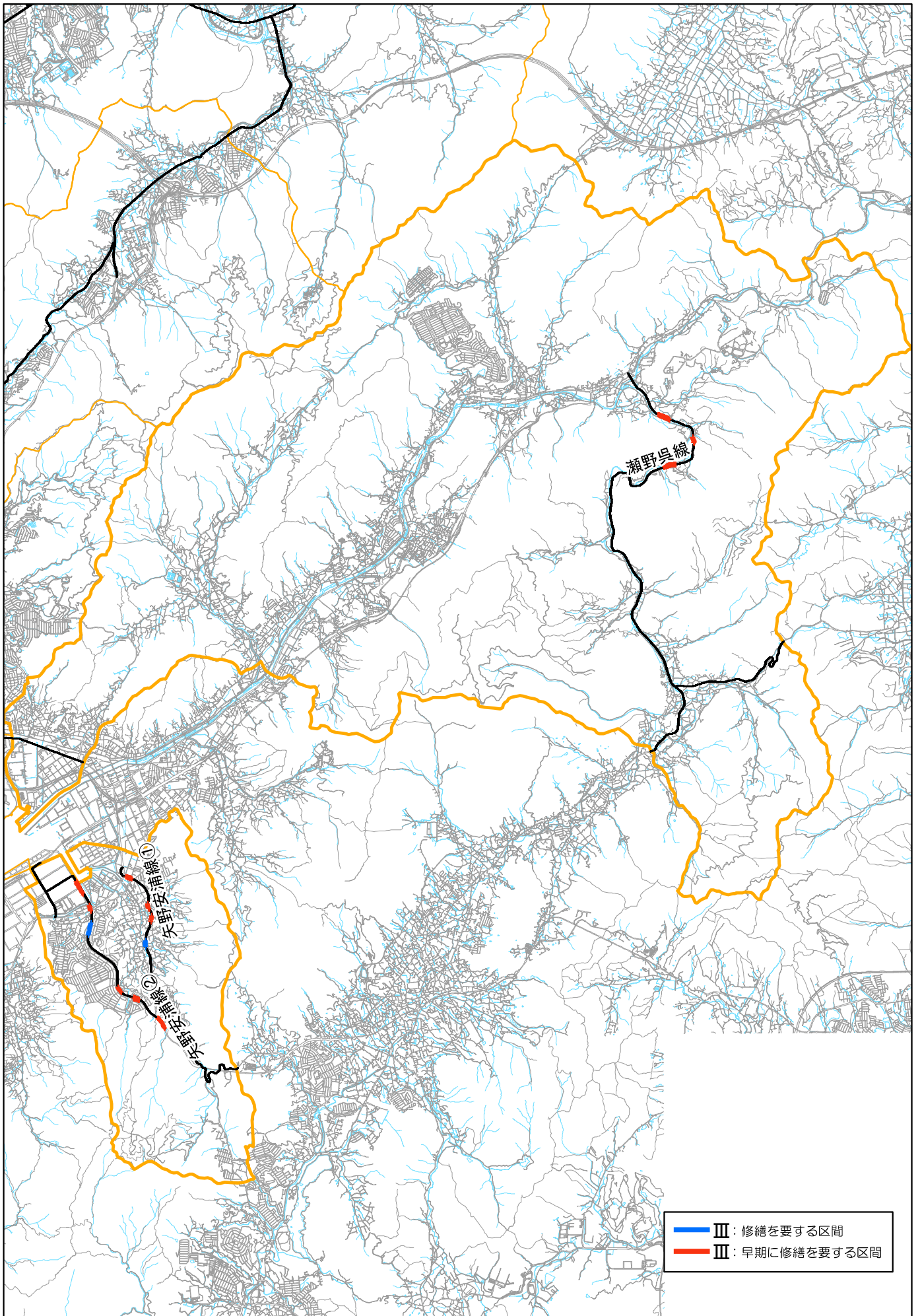
西区



安佐南区



安芸区



佐伯区

