

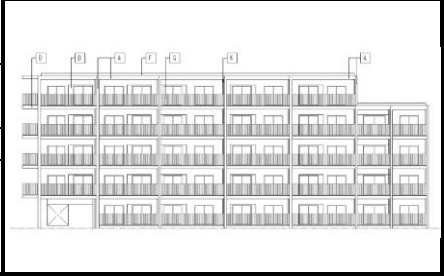
CASBEE® 広島

評価結果

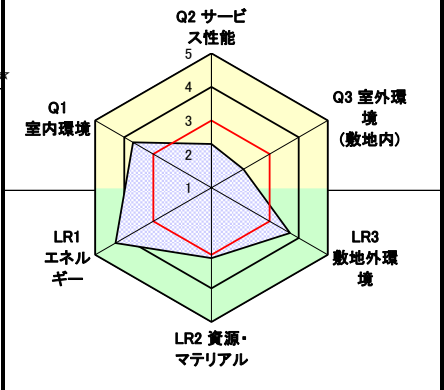
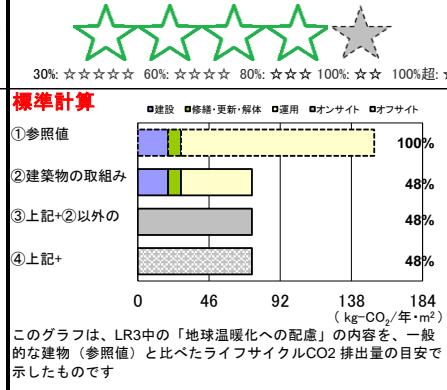
■使用評価マニュアル: CASBEE 広島 2016年版

(使用評価ソフト: CASBEE-BD_NC_2016(v3.0))

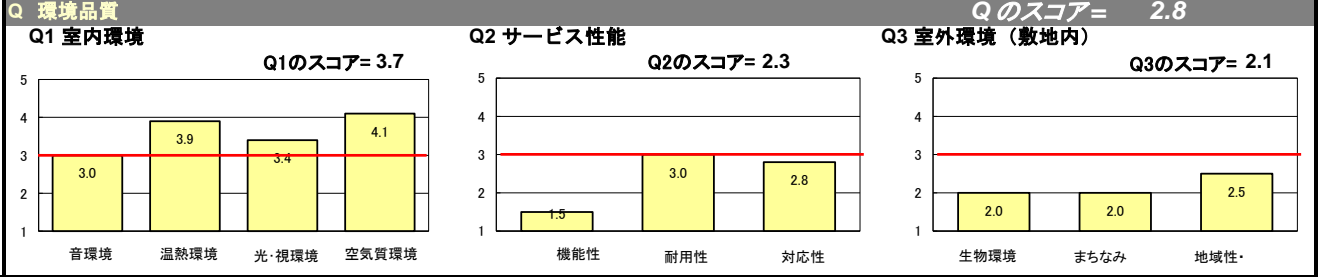
1-1 建物概要		1-2 外観	
建物名称	県営鯉港住宅(仮称)2期建築工事	階数	地上5F
建設地	広島市南区宇品西二丁目14-31	構造	RC造
用途地域	第一種住居地域、準防火地域	平均居住人員	160人
地域区分	6地域	年間使用時間	8,760時間/年(想定値)
建物用途	集合住宅	評価の段階	実施設計段階評価
竣工年	2024年1月 予定	評価の実施日	2023年10月19日
敷地面積	6,240 m ²	作成者	株式会社あい設計
建築面積	833 m ²	確認日	2023年10月20日
延床面積	3,050 m ²	確認者	株式会社あい設計



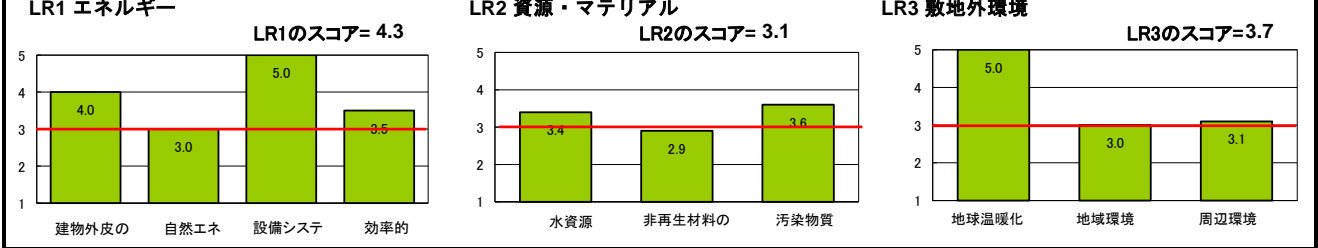
2-1 建築物の環境効率(BEEランク&チャート) 2-2 ライフサイクルCO₂(温暖化影響チャート) 2-3 大項目の評価(レーダーチャート)



2-4 中項目の評価(バーチャート)



LR 環境負荷低減性 LRのスコア = 3.7



3 広島市の重点項目 重点項目の総平均スコア = 3.5

「地球温暖化対策」の推進 (スコア = 3.8)	「ヒートアイランド対策」の推進 (スコア = 2.6)	「長寿命化対策」の推進 (スコア = 3.0)
設計の計画上位段に配慮した事項 断熱性能等級4を満たす // BEI=0.78 / かしこい住まい方ガイドによる説明 / 自動水栓に加え、節水型便器の採用 / LCCO ₂ 排出率=48%	設計の計画上位段に配慮した事項 / 駐輪場、駐車場、出入り口4箇所	設計の計画上位段に配慮した事項 給水管: VLP、排水管: VP、通気管: VP /

■CASBEE: Comprehensive Assessment System for Built Environment Efficiency (建築環境総合性能評価システム)
 ■Q: Quality (建築物の環境品質)、L: Load (建築物の環境負荷)、LR: Load Reduction (建築物の環境負荷低減性)、BEE: Built Environment Efficiency (建築物の環境効率)
 ■「ライフサイクルCO₂」とは、建築物の部材生産・建設から運用、改修、解体廃棄に至る一生の間の二酸化炭素排出量を、建築物の寿命年数で除した年間二酸化炭素排出量のこと
 ■評価対象のライフサイクルCO₂排出量は、Q2、LR1、LR2中の建築物の寿命、省エネルギー、省資源などの項目の評価結果から自動的に算出される