

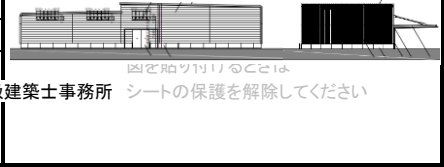
# CASBEE®広島

## 評価結果

■使用評価マニュアル: CASBEE 広島 2016年版

(使用評価ソフト: CASBEE-BD\_NC\_2016(v3.0))

<b>1-1 建物概要</b>		<b>1-2 外観</b>	
建物名称	カルビー株式会社 広島新工場新築	階数	地1F
建設地	広島県広島市佐伯区五日市港1丁目	構造	S造
用途地域	地区計画(将来工業地域)	平均居住人員	10人
地域区分	6地域	年間使用時間	8,760時間/年(想定値)
建物用途	工場	評価の段階	実施設計段階評価
竣工年	2024年6月 予定	評価の実施日	2023年2月3日
敷地面積	100,010 m <sup>2</sup>	作成者	株式会社竹中工務店広島一級建築士事務所
建築面積	2,288 m <sup>2</sup>	確認日	
延床面積	2,350 m <sup>2</sup>	確認者	



**2-1 建築物の環境効率(BEEランク&チャート)**

**BEE = 1.5** ★★★★★☆

S: ★★★★★ A: ★★★★★ B+: ★★★★★ B: ★★★★★ C: ★★★★★

**2-2 ライフサイクルCO<sub>2</sub>(温暖化影響チャート)**

標準計算

①参照値 100%  
②建築物の取組み 84%  
③上記+②以外の 84%  
④上記+ 84%

このグラフは、LR3中の「地球温暖化への配慮」の内容を、一般的な建物(参照値)と比べたライフサイクルCO<sub>2</sub>排出量の目安で示したものです

**2-3 大項目の評価(レーダーチャート)**

**2-4 中項目の評価(バーチャート)**

**Q 環境品質** **Qのスコア = 3.1**

**Q1 室内環境** **Q1のスコア = 3.2**

**Q2 サービス性能** **Q2のスコア = 3.8**

**Q3 室外環境(敷地内)** **Q3のスコア = 2.6**

**LR 環境負荷低減性** **LRのスコア = 3.5**

**LR1 エネルギー** **LR1のスコア = 3.5**

**LR2 資源・マテリアル** **LR2のスコア = 3.6**

**LR3 敷地外環境** **LR3のスコア = 3.4**

**3 広島市の重点項目** **重点項目の総平均スコア = 3.3**

「地球温暖化対策」の推進 スコア = 3.6	「ヒートアイランド対策」の推進 スコア = 2.0	「長寿命化対策」の推進 スコア = 3.9
<b>設計の計画上位段に配慮した事項</b> // BEIm:0.71 // 節水水栓を使用している / 可能な限りCO <sub>2</sub> の排出量を低減	<b>設計の計画上位段に配慮した事項</b> / 適切な駐車台数の確保	<b>設計の計画上位段に配慮した事項</b> 建築基準法に定められた50%増の耐震性を有する / 仮設スペースの確保 更新・修繕時に建物機能を維持できる状況

■CASBEE: Comprehensive Assessment System for Built Environment Efficiency (建築環境総合性能評価システム)  
 ■Q: Quality (建築物の環境品質), L: Load (建築物の環境負荷), LR: Load Reduction (建築物の環境負荷低減性), BEE: Built Environment Efficiency (建築物の環境効率)  
 ■「ライフサイクルCO<sub>2</sub>」とは、建築物の部材生産・建設から運用、改修、解体廃棄に至る一生の間の二酸化炭素排出量を、建築物の寿命年数で除した年間二酸化炭素排出量のこと  
 ■評価対象のライフサイクルCO<sub>2</sub>排出量は、Q2、LR1、LR2中の建築物の寿命、省エネルギー、省資源などの項目の評価結果から自動的に算出される