

# 安佐市民病院北館改修その他工事 説明会



令和3年9月  
本部事務局安佐市民病院整備室

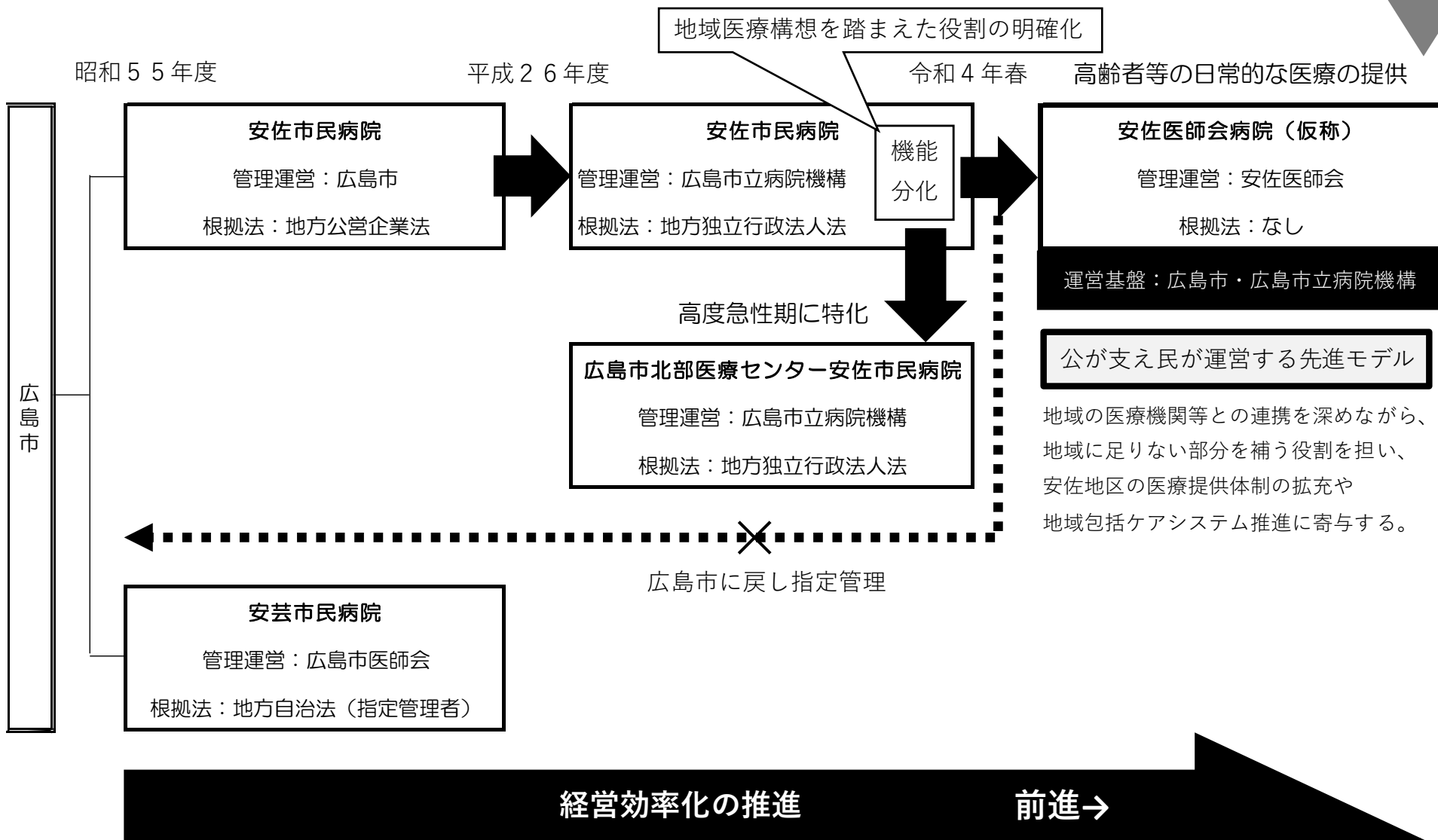


# 説明要旨

- 01.機能分化整備の方針
02. 広島二次医療圏北部地域における公立・公的病院の再編
03. 北館改修その他工事の概要
04. スケジュール
05. 移転計画
06. 工事手順



# 1. 安佐市民病院機能分化整備の方針



## 2. 広島二次医療圏北部地域における公立・公的病院の再編

○ 公立・公的病院の機能分化及び連携により、これまでの「病院完結型」の医療から、地域全体で治し、支える「地域完結型」医療へ転換し、切れ目のない医療提供体制を整備する。

医療機関	病床数	高度急性期	急性期	回復期	慢性期	精神	合計
安佐市民病院	527	227	187			20	434
安佐医師会病院	—			102			102
JA吉田総合病院	340		56	153	46	56	311
安芸太田病院	149			53	52	44	149
北広島町豊平病院	44			0			0
計	1,060	227	243	308	98	120	996 (-64)

### 3. 北館改修その他工事の概要

#### (1) 工事概要

ア 工 期	令和3年3月10日～令和4年11月30日
イ 請 負 者	戸田建設株式会社 広島支店
ウ 事 業 費	29億4千万円 (監理委託費を含む。)

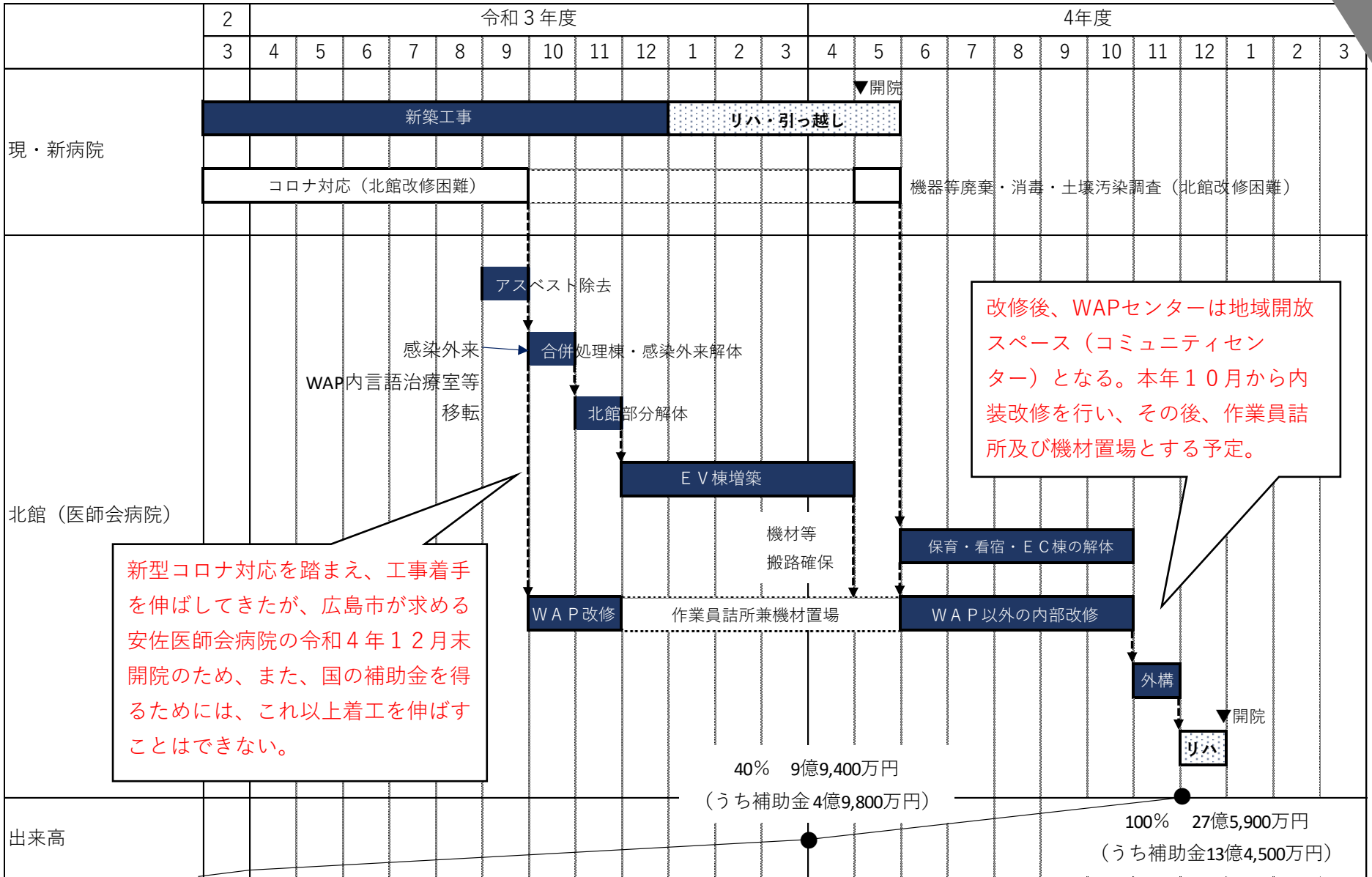
#### (2) 建物概要

ア 敷地面積	9,854.69㎡
イ 延床面積	11,176.88㎡
ウ 構 造	鉄骨鉄筋コンクリート造 6階建て

#### (3) 北館に整備する機能

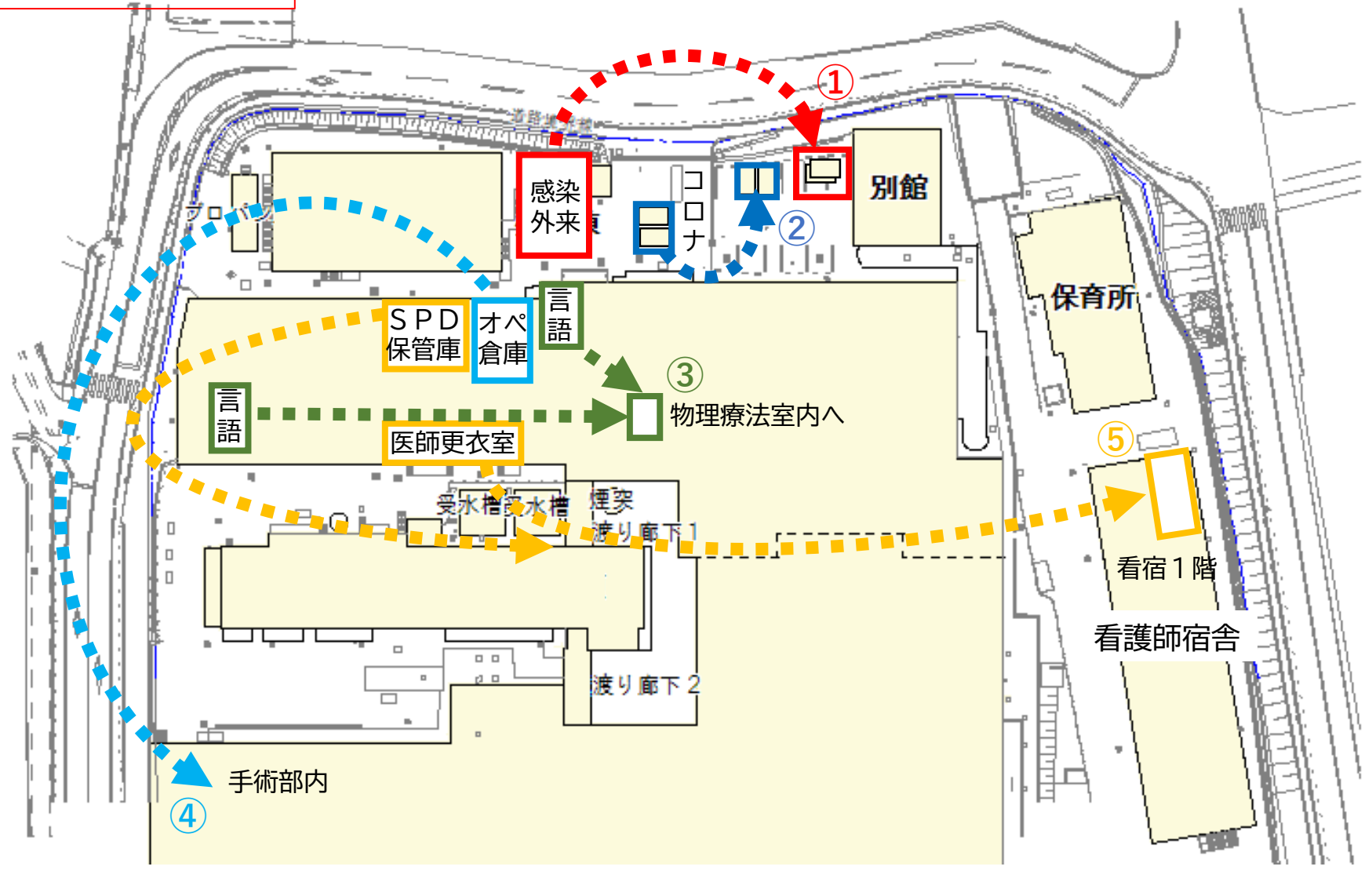
安佐医師会病院 (仮称)	新設	令和4年12月末開設予定 地域包括ケア病棟 82床 緩和ケア病棟 20床 計102床 外 来 総合内科 検 診 特定健康診査等
可部夜間急病センター	移転	19時00分から22時30分まで (受付時間) 15歳以上を対象とし、内科医療を提供
安佐准看護学院	移転	准看護師の養成施設 2学年 定員40名/学年
広島市北部在宅医療・介護連携支援センター	移転	在宅医療・介護に携わる専門職等への研修や情報の共有化などの支援を行う地域包括ケアの拠点
地域開放施設	新設	コミュニティセンター、子育て支援施設

# 4. スケジュール



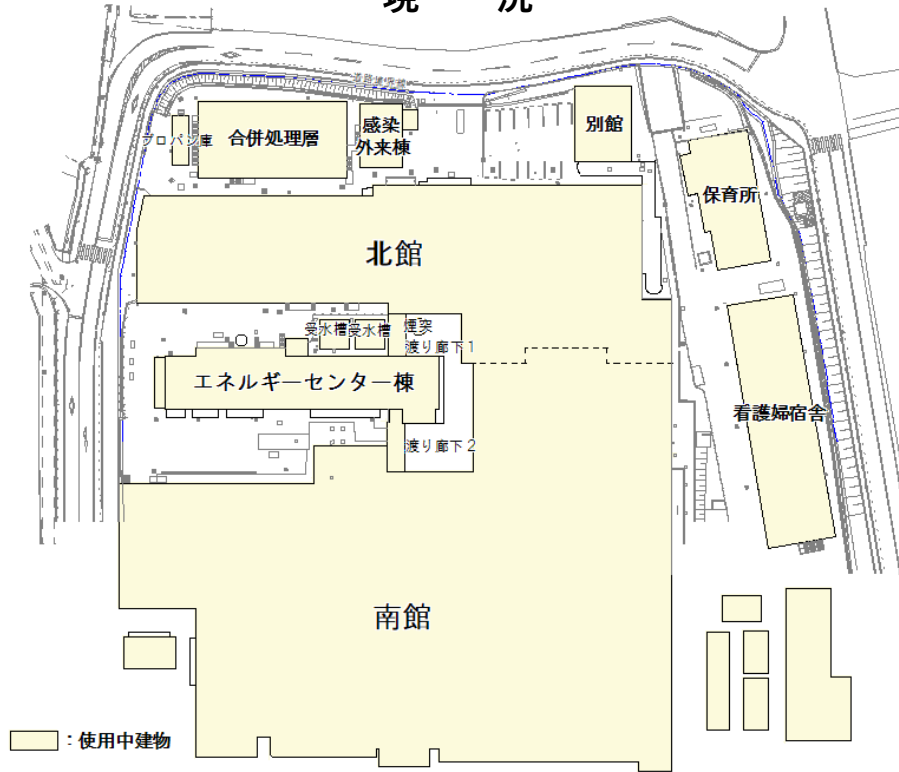
# 5. 移転計画 (感染外来・WAPセンター諸室の移転)

※ 9月末までに移転

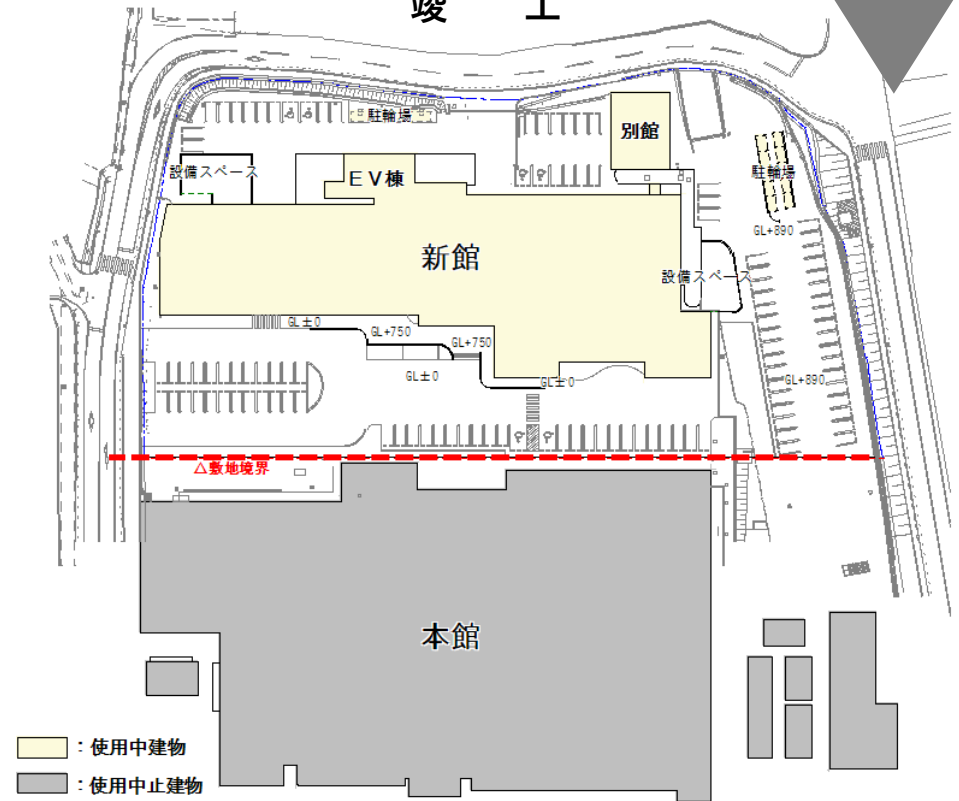


# 6. 工事手順

## 現況



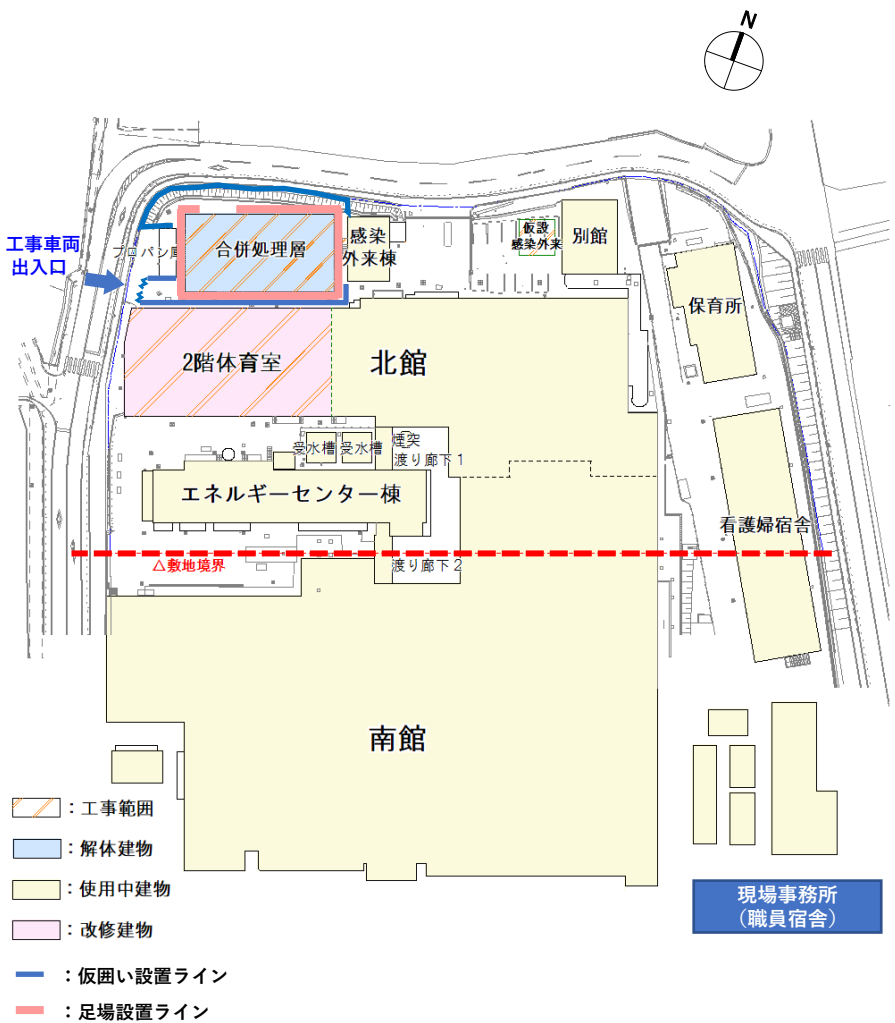
## 竣工





# 6. 工事手順

## ステップー 1 : 合併処理棟解体



期間：2021/9/下旬～  
 ・合併処理棟：解体工事

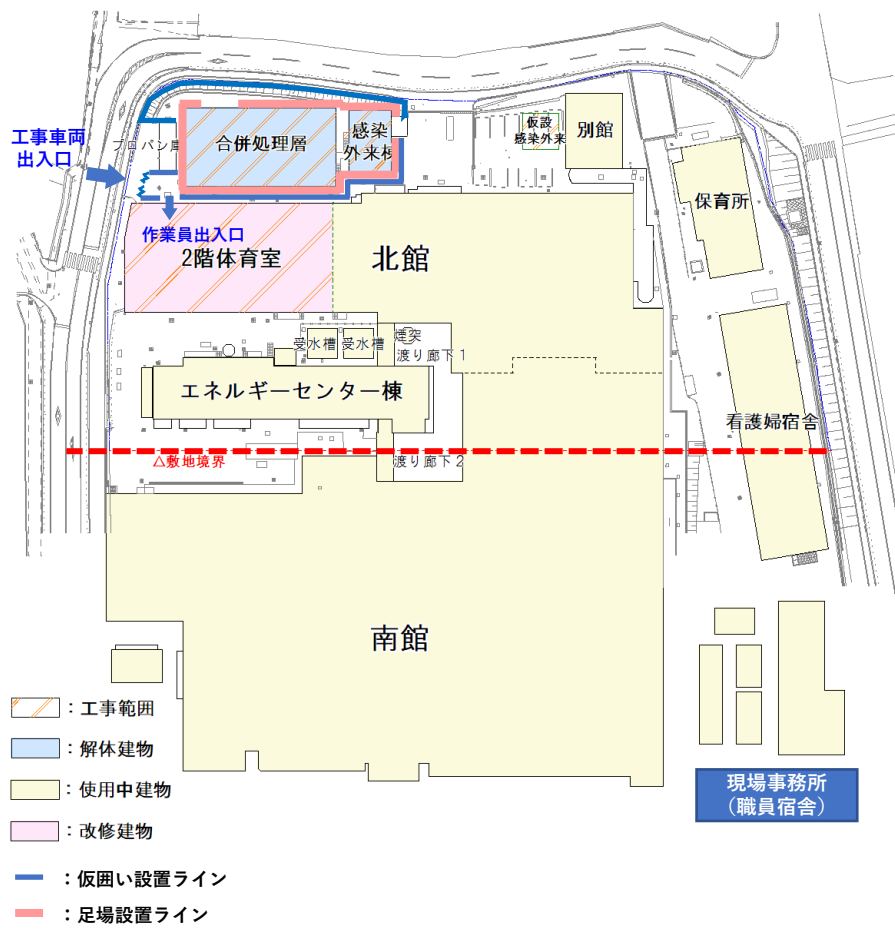


# 6. 工事手順

## ステップ- 2 : 感染外来棟解体・WAPセンター改修

期間：2021/10/上旬～

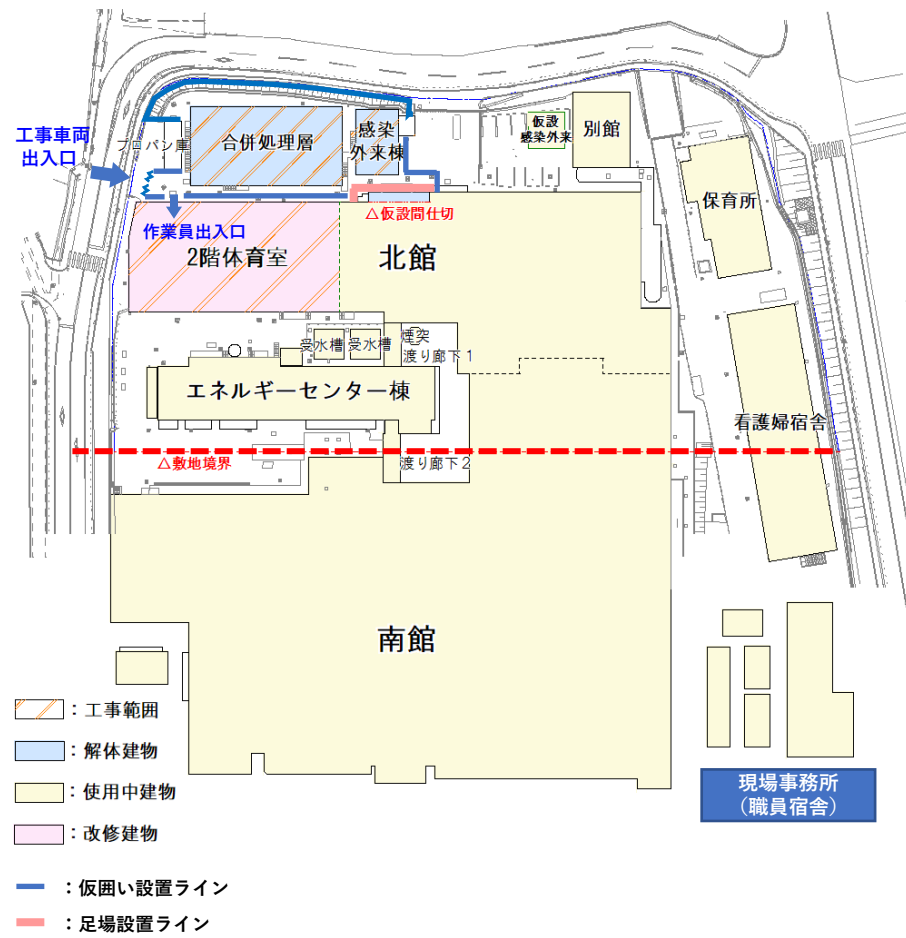
- ・北館：2階WAPセンター改修工事
- ・感染外来棟：解体工事



## ステップ- 3 : 北館一部解体

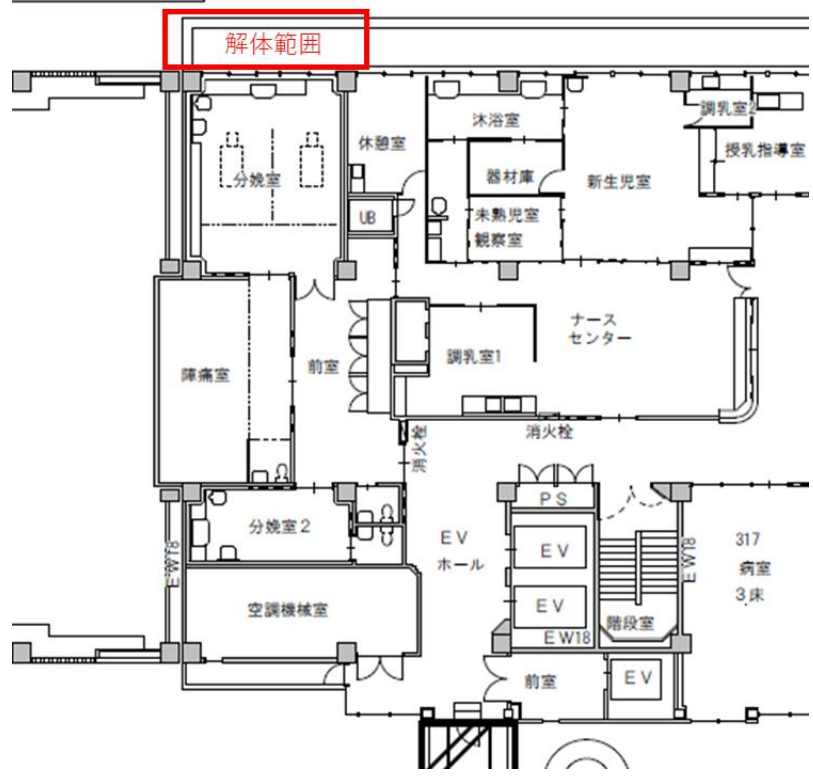
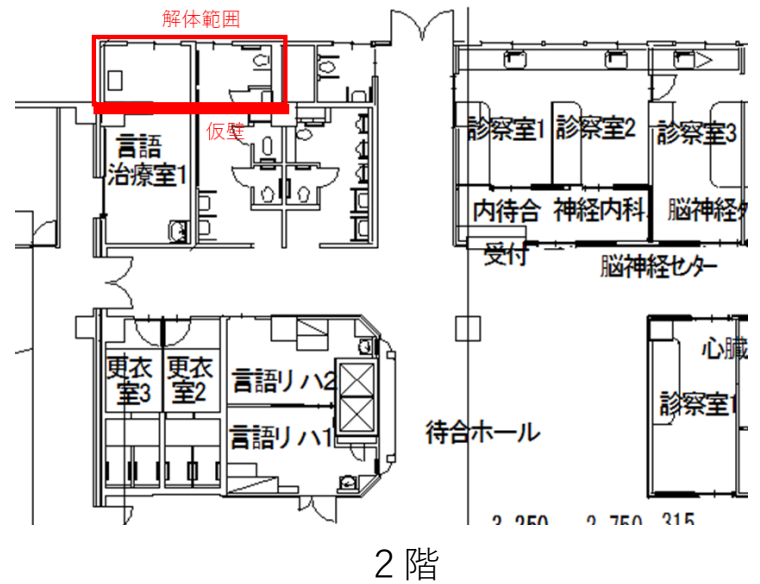
期間：2021/11/中旬～

- ・2階言語治療室、女子トイレの一部：解体工事
- ・3～6階ベランダの一部：解体工事



6. 工事手順

北館一部解体（説明）



3～6階



# 6. 工事手順

## ステップ- 4 : E V棟増築



期間：2021/12/中旬～  
・ E V棟：新築工事

※ EVは、6階に整備する緩和ケア病棟へのアクセスのため  
また、職員（業務）用として整備するものである。



**Thank you**

