

地域貢献計画説明会開催結果報告書

令和5年4月10日

広島市長 様

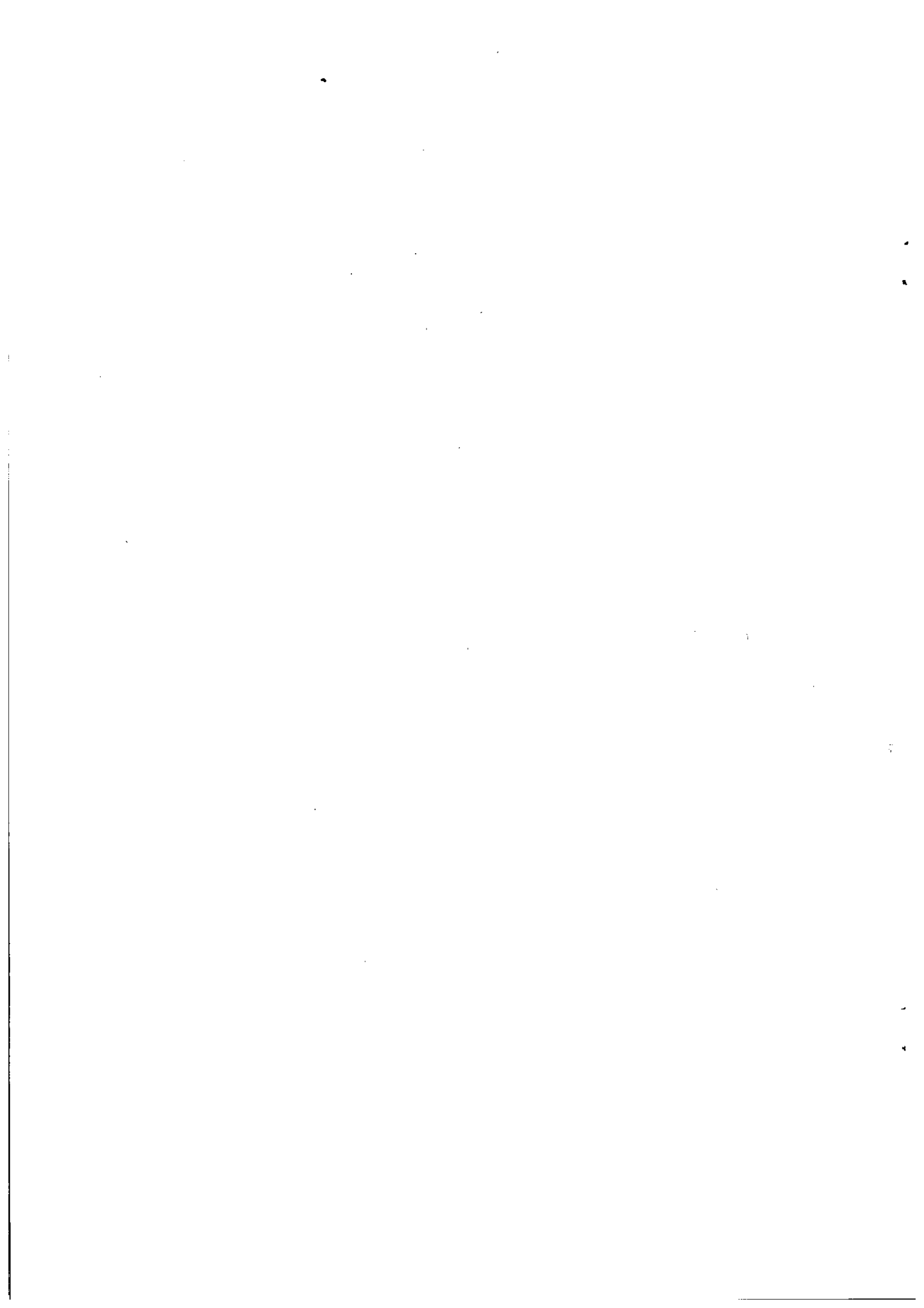
拓興産株式会社
代表取締役 筒井 幹治
広島市南区大州五丁目7番21号

広島市大規模小売店舗地域貢献ガイドライン第2の2の(5)のアの(エ)に基づき、下記のとおり報告します。

記

1 大規模小売店舗の名称	(仮称) Spiral Garden
2 大規模小売店舗の所在地	広島市南区大州五丁目307番2ほか
3 周知方法	・令和5年3月22日(水)の日刊新聞5紙(中国・朝日・読売・毎日・日経新聞)に案内チラシの折り込み(計画地より半径1Kmの範囲) ・地元町内会の会長への開催案内
4 開催日時	令和5年3月29日(水) 午後6時30分～午後7時30分
5 開催場所	大州学区集会所 広島市南区大州二丁目13番8号
6 説明者	拓興産株式会社 課長 田中 慎一郎 株式会社成研 児玉 将典
7 出席者数	28名
8 議事の概要	①広島市大規模小売店舗地域貢献ガイドラインの概要説明 ②出店計画書及び地域貢献計画書の概要説明 ③質疑応答
9 陳述意見及び回答	別紙のとおり

問い合わせ先	拓興産株式会社 田中 慎一郎 広島市南区大州五丁目7番21号 TEL 082-508-1019 FAX 082-508-1032
--------	--

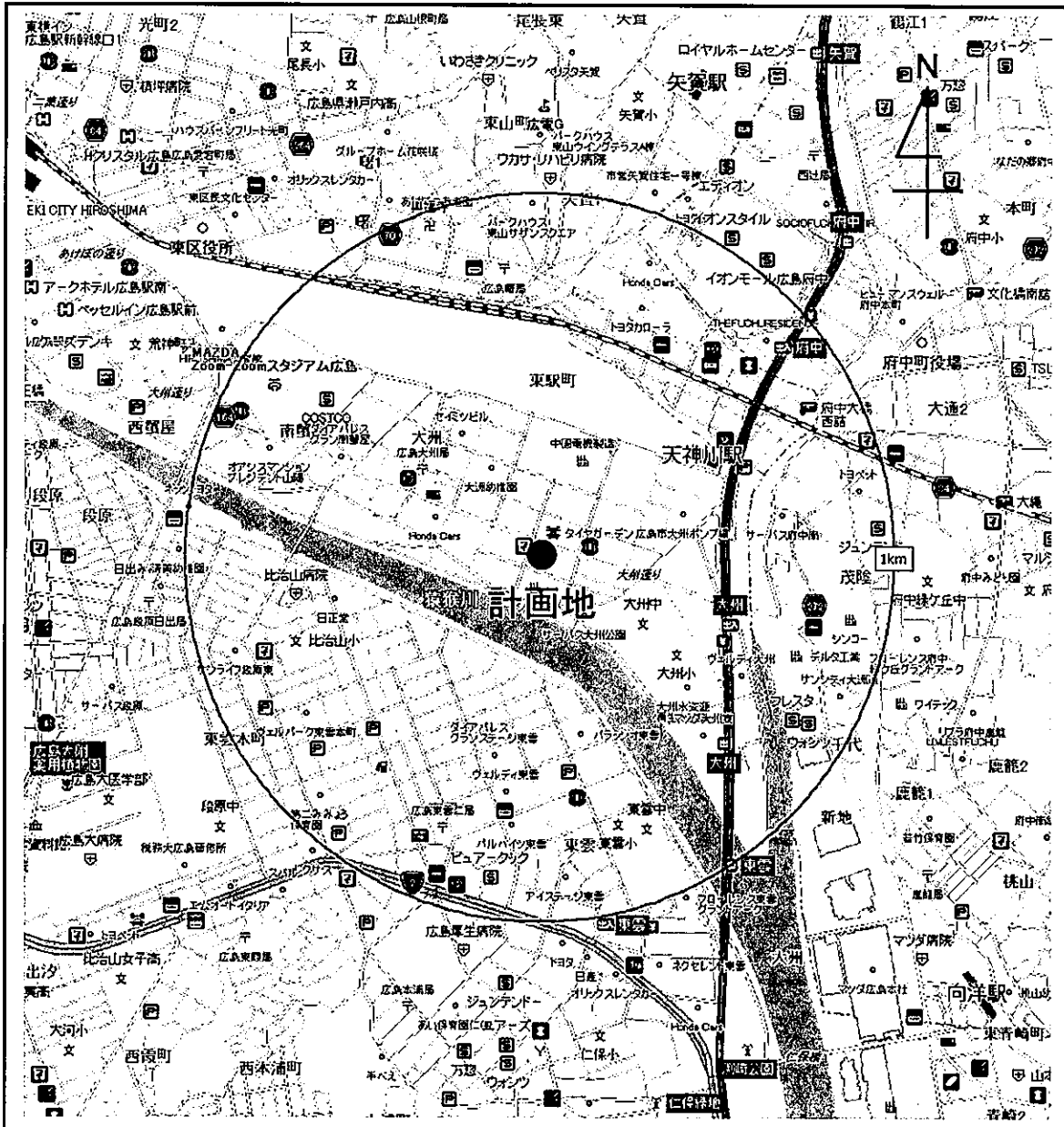


(別紙)

項目	陳述意見	回答
交通	<p>大州通りはカーブの試合がある日は渋滞する。この店舗ができることで渋滞にならないか心配がある。</p> <p>店舗面積2,026㎡に対して駐車場が80台あればクリアすると考えているのか。</p>	<p>大店立地法では店舗面積と立地条件から必要駐車台数が求められ、当店の必要台数は66台で、駐車待ちで渋滞が発生することはないと考えています。</p> <p>休日などイベント開催日の対策として、(拓興産㈱の親会社である) ㈱シンコー大州工場の駐車場を利用できないか社内で調整しています。また、近隣の時間貸し駐車場と提携することも考えています。</p>
交通	<p>大州通りの大州3丁目7番交差点の右折滞留長は、現状のままで足りるのか。</p> <p>右折矢印信号がなく、信号が黄色から赤に変化するタイミングで右折すると、子どもが横断していたりして危険ではないかと思う。このことについて警察、道路管理者と協議しているか。</p> <p>信号の調整、右折滞留長を伸ばすといった話にはならないか。</p>	<p>交通量調査を行っています。新たな発生交通量から見て、現状の信号及び道路で交通処理は可能という結果ではあります。</p> <p>警察、道路管理者とは協議を行っているところですが、現時点では、信号の調整や交差点改良の話には至っていません。ただ、道路の形状を変えることは難しいと思います。</p> <p>店舗としては、駐車場出入口を交差点から離れた位置にするなどの出来る範囲での配慮をしています。</p>
交通安全	<p>計画地周辺は大州小学校、大州中学校の通学路になっている。交通安全のため、交通誘導員の配置はどのように考えているか。</p>	<p>搬入トラックについては、搬入口に誘導員を配置し、出入りやバックする際に誘導を行うことを考えています。地元の運送会社に物流拠点の運営を委託するので、プロの目から検証して安全のために必要な対応を行います。</p> <p>通学路の児童の安全については、建物はセットバックして道路を広げます。誘導員の配置については、建物が出来て危険と思われる箇所があれば、見回りをするか、常時配置するか建物管理会社と協議して対応していきたいと考えています。</p>
交通安全	<p>荷さばき場には、常時誘導員をつけられるのか。</p>	<p>搬入を行う時間帯は、ある程度誘導員が張り付くことを考えています。</p>
交通安全	<p>計画地周辺は工場のトラックが走行しているが、店舗の駐車場が出来て交通量が増えるので、通学児童の安全が気になる。計画地の南西の交差点は見通しが悪いので、十分検討のうえ安全確保をお願いしたい。</p>	<p>ご意見承りました。朝の通学の時間帯に重ならないように搬入計画を立てます。</p>
防犯	<p>夜間、駐車場はどのように運営されるか。計画地の南側は、現状夜は真っ暗になり防犯上よろしくない。防犯対策を考えていただきたい。</p>	<p>立体駐車場は、店舗閉店後はシャッターで閉鎖します。建物内は赤外線機械警備を行います。隣接するシンコー大州工場には警備員が24時間常駐しているので、彼らの力を借りて、有人監視、機械警備、シャッターでの閉鎖の三本立ての防犯対策を考えています。</p>

項目	陳述意見	回答
地域貢献	大州地区は、災害時に4~5メートルの高潮浸水が想定されている。駐車場を非難場所として開放することは考えられるか。	上層階は地域の避難場所になるように考えています。
地域貢献	町内会または地域と正式に防災協定を締結することは可能か。	防災協定を結ぶことはぜひお願いしたいです。地域の方に喜ばれることが一番なので、地域からご要望があれば前向きに取り組んでいきたいと思っています。
その他	現在、計画地内で運営されている民間放課後児童クラブはどうなるか。移転するのか。	放課後児童クラブには新しい建物に入居していただく予定です。工事期間中の仮移転先もほぼ決定しています。
その他	「(仮称) Spiral Garden」という名称には、どのような思い、コンセプトがあるか。	シンコーは、渦巻き型ポンプを製造しています。渦巻きの英語がSpiralです。また、広島中を元気にしたい、垣根を越えて渦に巻き込んでいきたいという思いを込めて、“Spiral”をつけています。ただし、これは仮称で、正式名称は別途決定します。
その他	商圈はどのあたりを考えているか。	大州、西蟹屋、府中町、東雲、段原といった普段使いしていただける地域で、地域の方に喜んでいただける店舗にしたいと考えています。
その他	屋上の利用、エレベーター、エスカレーターの利用はどうなるか。	立体駐車場の屋上は太陽光パネルを設置する予定で、リースペースのように開放することは考えていません。エレベーターは2基ありますが、エスカレーターの設置はありません。
その他	サービス業の店舗は、環境が悪化するようなものではないと考えてよいか。	当該計画施設のテーマは“食”と“教育”で、子どもも大人も楽しめるように考えており、それに似つかわしくないテナントには声掛けしていません。ご安心ください。
その他	新鮮な魚を置いてもらえるとうれしい。	青果、肉、魚の生鮮三品は選りすぐりのものを入れたいと思いテナントに声掛けしています。

(別紙)



説明会周知範囲

折込部数表

	中国新聞	朝日新聞	読売新聞	毎日新聞	日経新聞	合計
折込部数	7,150	1,150	1,200	※	※	9,500

※毎日新聞、日経新聞は中国新聞に含まれる。

「(仮称)Spiral Garden」 広島市大規模小売店舗地域貢献ガイドライン に基づく出店計画説明会開催のご案内

拝啓 地域の皆様におかれましては、益々ご清栄のこととお慶び申し上げます。

この度、拓興産株式会社は、南区大州五丁目に大規模小売店舗「(仮称) Spiral Garden」の新設を計画するにあたり、「広島市大規模小売店舗地域貢献ガイドライン」の規定に基づき、広島市へ出店計画書及び地域貢献計画書を提出いたしました。

つきましては、地域の皆様に計画内容のご説明をさせていただき説明会を下記のとおり実施いたしますので、ご案内申し上げます。 敬 具

説明会の日時・場所

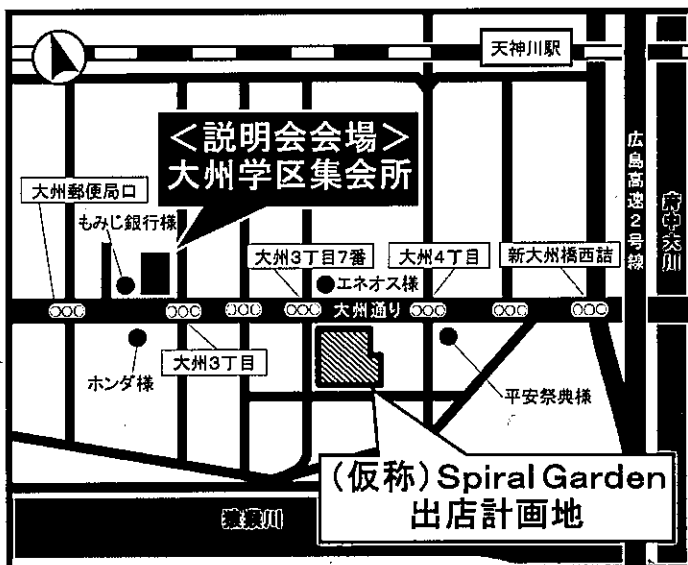
●日時

令和5年3月29日(水)
午後6時30分～

●場所

大州学区集会所
〔広島市南区大州二丁目13番8号〕

※会場には駐車場がございませんので、お車以外でのご来場をお願い申し上げます。



出店計画の概要

店舗名称	(仮称) Spiral Garden
店舗所在地	広島市南区大州五丁目307番2ほか
建物設置者 代表者・住所	拓興産株式会社 代表取締役 筒井 幹治 広島市南区大州五丁目7番21号
小売業者	未定
建物の構造・階数	鉄骨造・地上4階
店舗面積	2,026㎡
併設施設	飲食・サービス施設：391㎡、事務所：316㎡
主要販売品	食料品店、生活雑貨品店等予定
営業時間	10時00分～21時00分
駐車台数	80台
開店予定日	令和6年8月

●説明会についてのお問い合わせ先 **株式会社 成研**
TEL 082-533-7027 担当：児玉
広島市西区横川町三丁目2番36号 カジル横川3F