

調査結果の概要

1 人口、世帯数及び世帯規模

人口：2万人増加し、119万人を超える

平成 27 年国勢調査結果による広島市の人口は 119 万 4,034 人であり、平成 22 年（2010 年）と比べ 2 万 191 人（1.7%）増加しました。

5 年ごとの人口増加率の推移をみると、平成 12 年（2000 年）以降は、1%台後半の増加となっています。

世帯数：2万世帯増加し、53万世帯を超える

世帯数は 53 万 1,605 世帯であり、平成 22 年（2010 年）と比べ 1 万 8,698 世帯（3.6%）増加しました。

5 年ごとの世帯数は増加しているものの、増加率の推移をみると、平成 7 年（1995 年）以降の増加率は減少する傾向にあります。

世帯規模：1世帯当たり2.25人

世帯規模（1世帯当たり人員）は 2.25 人であり、平成 22 年（2010 年）と比べ 0.04 人（1.9%）減少しました。

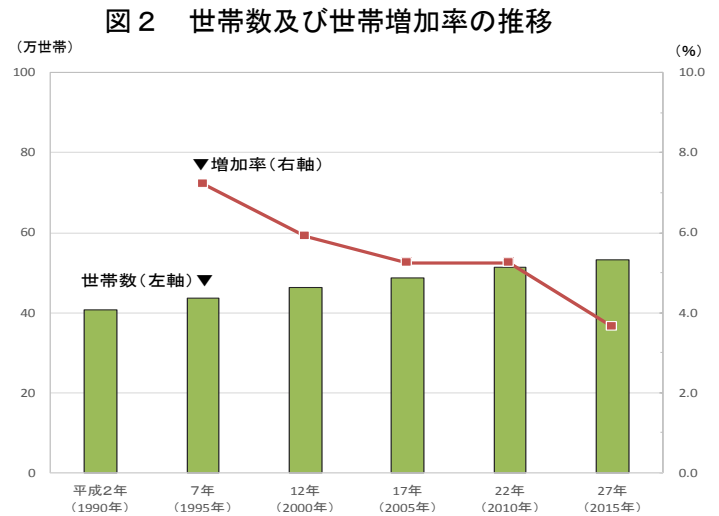
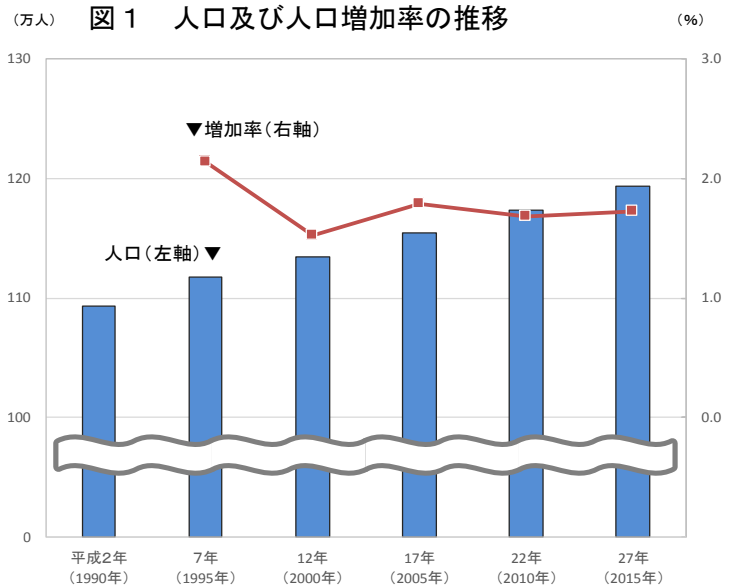


表 1 人口、世帯数及び世帯規模の推移

区分		平成2年 (1990年)	平成7年 (1995年)	平成12年 (2000年)	平成17年 (2005年)	平成22年 (2010年)	平成27年 (2015年)
人口	総数(人)	1,093,707	1,117,117	1,134,134	1,154,391	1,173,843	1,194,034
	男(人)	537,941	546,282	551,468	559,345	565,482	576,850
	女(人)	555,766	570,835	582,666	595,046	608,361	617,184
	増加率(%)	-	2.1	1.5	1.8	1.7	1.7
世帯数	総数(世帯)	407,899	437,313	463,135	487,416	512,907	531,605
	増加率(%)	-	7.2	5.9	5.2	5.2	3.6
世帯規模		2.68	2.55	2.45	2.37	2.29	2.25

2 行政区別の人口、世帯数及び世帯規模

人口： 中区をはじめ6区で増加

8区のうち、6区で人口が増加しました。
 中区(6,158人(4.7%)の増)、南区(4,538人(3.3%)の増)、西区(3,944人(2.1%)の増)及び安佐南区(8,779人(3.8%)の増)で増加率が全市平均(1.7%増)を上回りました。
 一方、東区(596人(0.5%)の減)及び安佐北区(4,615人(3.1%)の減)では、人口が減少しました。

世帯数： 全ての区で増加

世帯数は全ての区で増加しており、中区(3,608世帯(4.9%)の増)、安佐南区(4,223世帯(4.4%)の増)及び佐伯区(2,422世帯(4.5%)の増)では4%以上の増加率となっています。

世帯規模： 全ての区で縮小

世帯規模は、安佐北区及び安芸区が2.54人と最も多く、中区が1.78人と最も少なくなっています。

(万人) (万世帯) **図3 行政区別 人口及び世帯数の推移**

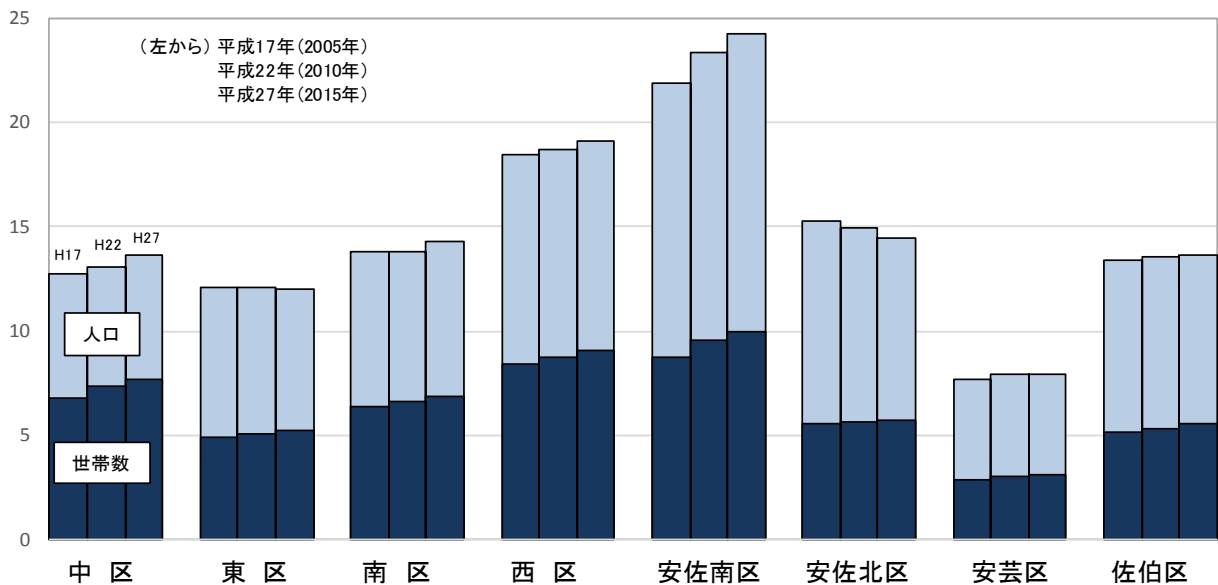


表2 行政区別 人口及び世帯数の推移

行政区	平成17年(2005年)		平成22年(2010年)		平成27年(2015年)				人口増加率(%) 22~27年	世帯増加率(%) 22~27年	
	人口	世帯数	人口	世帯数	人口	世帯数		世帯規模			
						男	女				
中区	127,763	68,055	130,482	73,281	136,640	64,659	71,981	76,889	1.78	4.7	4.9
東区	121,222	49,271	120,751	50,605	120,155	57,251	62,904	51,790	2.32	△ 0.5	2.3
南区	137,874	63,539	138,190	66,357	142,728	69,972	72,756	68,785	2.07	3.3	3.7
西区	184,795	83,896	186,985	87,222	190,929	91,694	99,235	90,461	2.11	2.1	3.7
安佐南区	219,343	87,597	233,733	95,188	242,512	118,617	123,895	99,411	2.44	3.8	4.4
安佐北区	152,716	55,243	149,633	56,550	145,018	68,975	76,043	57,151	2.54	△ 3.1	1.1
安芸区	76,656	28,832	78,789	30,310	79,353	39,417	39,936	31,302	2.54	0.7	3.3
佐伯区	134,022	50,983	135,280	53,394	136,699	66,265	70,434	55,816	2.45	1.0	4.5
広島市計	1,154,391	487,416	1,173,843	512,907	1,194,034	576,850	617,184	531,605	2.25	1.7	3.6

3 外国人の状況

行政区別外国人人口：全区で増加

本市に在住する外国人人口は14,302人で、平成22年(2010年)と比べ956人(7.2%)増加しました。

行政区別に見ると、全ての区において外国人人口は増加しており、特に中区(230人の増)及び西区(264人の増)の増加数で、全市における増加数のおよそ半数を占めています。

また、行政区別増加率で見ると、安芸区(13.1%)、安佐南区(9.5%)が高いのびを示しています。

図4 行政区別 外国人人口の推移

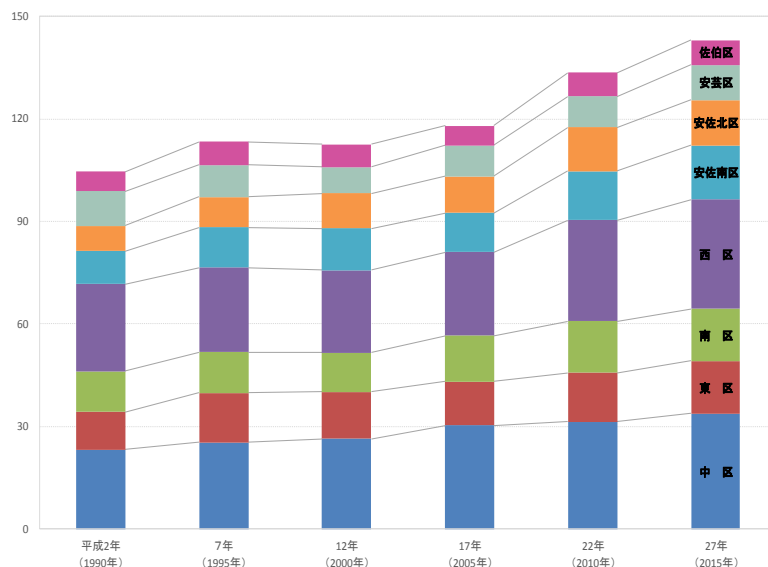
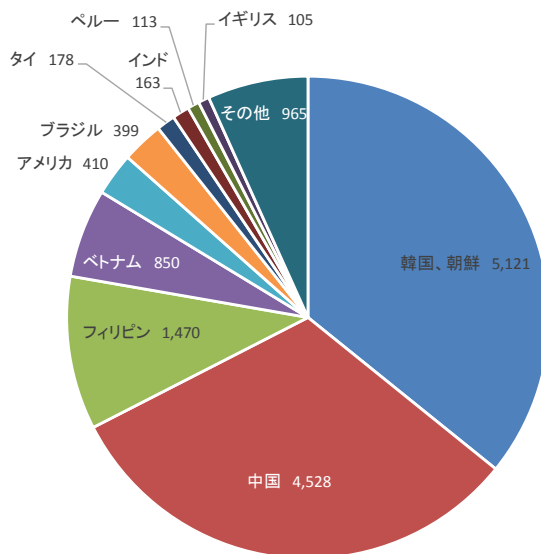


図5 国籍別外国人人口(平成27年)



国籍別外国人人口：アジア圏が8割を占める

外国人人口を国籍別にみると、韓国・朝鮮(5,121人)、中国(4,528人)、フィリピン(1,470人)の順で多く、アジア圏の外国人が多くなっています。

表3 行政区別外国人人口の推移

行政区	平成2年 (1990年)	平成7年 (1995年)	平成12年 (2000年)	平成17年 (2005年)	平成22年 (2010年)	平成27年 (2015年)											
	外国人人口					韓国、朝鮮	中国	フィリピン	ベトナム	アメリカ	ブラジル	タイ	インド	ペルー	イギリス	その他	
中区	2,312	2,523	2,633	3,029	3,139	3,369	944	1,397	369	80	122	48	28	53	27	37	264
東区	1,111	1,450	1,372	1,288	1,421	1,539	791	292	139	72	65	32	10	15	15	22	86
南区	1,186	1,201	1,151	1,334	1,520	1,523	561	353	178	100	43	36	14	44	7	4	183
西区	2,558	2,465	2,416	2,449	2,949	3,212	1,272	1,212	204	247	58	22	8	15	6	18	150
安佐南区	968	1,179	1,217	1,152	1,448	1,585	593	435	188	126	49	17	25	10	7	12	123
安佐北区	735	897	1,036	1,066	1,272	1,319	379	456	168	121	28	20	62	8	2	5	70
安芸区	1,007	933	760	903	916	1,036	265	240	128	67	17	213	21	1	46	4	34
佐伯区	581	682	674	576	682	719	316	143	96	37	28	11	10	17	3	3	55
広島市計	10,458	11,330	11,259	11,797	13,346	14,302	5,121	4,528	1,470	850	410	399	178	163	113	105	965

※ 外国人人口には、「無国籍」及び「国名不詳」を含んでいます。

4 年齢別人口

人口構成：およそ4人に1人が高齢者

年齢3区分別の人口は、0～14歳の年少人口が166,427人（構成比14.2%）、15～64歳の生産年齢人口が730,388人（同62.1%）、65歳以上の老年人口が279,311人（同23.7%）となっています。

前回調査結果と比べると、年少人口が1,366人、生産年齢人口が25,595人減少しているのに対し、老年人口は48,166人増加しています。

人口に占める割合は、年少人口が0.4ポイント低下、生産年齢人口が3.4ポイント低下したのに対し、老年人口が3.7ポイント上昇しており、人口の少子高齢化が進んでいます。

表4 年齢3区分別人口の推移

年次	人口(人)				構成比(%)		
	総数	0～14歳	15～64歳	65歳以上	0～14歳	15～64歳	65歳以上
平成2年(1990年)	1,093,707	207,329	773,470	108,152	19.0	71.0	9.9
平成7年(1995年)	1,117,117	185,369	795,957	133,666	16.6	71.4	12.0
平成12年(2000年)	1,134,134	174,039	796,399	162,222	15.4	70.3	14.3
平成17年(2005年)	1,154,391	169,133	780,767	194,598	14.8	68.2	17.0
平成22年(2010年)	1,173,843	167,793	755,983	231,145	14.5	65.5	20.0
平成27年(2015年)	1,194,034	166,427	730,388	279,311	14.2	62.1	23.7
増加数(22～27年)	20,191	△ 1,366	△ 25,595	48,166	△ 0.4	△ 3.4	3.7

※ 人口総数には「年齢不詳」を含んでいますが、構成比は「年齢不詳」を除いて算出しています。