

産業廃棄物処理計画書

令和7年6月27日

広島市長

提出者

住所 広島市安佐南区中筋三丁目27番26号

氏名 株式会社田村建設

代表取締役 猫島 充識

(法人にあつては、名称及び代表者の氏名)

電話番号 082-870-3191

廃棄物の処理及び清掃に関する法律第12条第9項の規定に基づき、産業廃棄物の減量その他その処理に関する計画を作成したので、提出します。

|                          |                                  |
|--------------------------|----------------------------------|
| 事業場の名称                   | 株式会社 田村建設                        |
| 事業場の所在地                  | 広島市安佐南区中筋三丁目27番26号               |
| 計画期間                     | 令和7年4月1日～令和8年3月31日               |
| 当該事業場において現に行っている事業に関する事項 |                                  |
| ①事業の種類                   | 06 総合工事業                         |
| ②事業の規模                   | 売上高 3,148,952千円                  |
| ③従業員数                    | 34名                              |
| ④産業廃棄物の一連の処理の工程          | 産業廃棄物発生(工事現場) → 収集・運搬 → 処分(処理業者) |

別紙1

(廃棄物処理法-産業廃棄物処理計画書)

現状:前年度(令和 6 年度) 実績量  
 計画:今年度(令和 7 年度) 計画量

単位:トン/年

| 産業廃棄物の種類              | 排出抑制に関する事項 |          | 自ら行う再生利用に関する事項   |       | 自ら行う中間処理に関する事項  |       |                      |       | 自ら行う埋立処分等に関する事項          |       |
|-----------------------|------------|----------|------------------|-------|-----------------|-------|----------------------|-------|--------------------------|-------|
|                       | 排出量        |          | 自ら再生利用を行う産業廃棄物の量 |       | 自ら熱回収を行う産業廃棄物の量 |       | 自ら中間処理により減量する産業廃棄物の量 |       | 自ら埋立処分又は海洋投入処分を行う産業廃棄物の量 |       |
|                       | 現状         | 計画       | 現状               | 計画    | 現状              | 計画    | 現状                   | 計画    | 現状                       | 計画    |
| 燃え殻                   | 0.000      | 0.000    |                  |       |                 |       |                      |       |                          |       |
| 汚泥                    | 1135.030   | 1130.000 | 0.000            | 0.000 | 0.000           | 0.000 | 0.000                | 0.000 | 0.000                    | 0.000 |
| 廃油                    | 0.000      | 0.000    |                  |       |                 |       |                      |       |                          |       |
| 廃酸                    | 0.000      | 0.000    |                  |       |                 |       |                      |       |                          |       |
| 廃アルカリ                 | 0.000      | 0.000    |                  |       |                 |       |                      |       |                          |       |
| 廃プラスチック類              | 70.320     | 70.000   | 0.000            | 0.000 | 0.000           | 0.000 | 0.000                | 0.000 | 0.000                    | 0.000 |
| 紙くず                   | 11.100     | 10.000   | 0.000            | 0.000 | 0.000           | 0.000 | 0.000                | 0.000 | 0.000                    | 0.000 |
| 木くず                   | 481.843    | 480.000  | 0.000            | 0.000 | 0.000           | 0.000 | 0.000                | 0.000 | 0.000                    | 0.000 |
| 繊維くず                  | 0.000      | 0.000    |                  |       |                 |       |                      |       |                          |       |
| 動植物性残さ                | 0.000      | 0.000    |                  |       |                 |       |                      |       |                          |       |
| 動物系固形不要物              | 0.000      | 0.000    |                  |       |                 |       |                      |       |                          |       |
| ゴムくず                  | 0.000      | 0.000    |                  |       |                 |       |                      |       |                          |       |
| 金属くず                  | 32.544     | 30.000   | 0.000            | 0.000 | 0.000           | 0.000 | 0.000                | 0.000 | 0.000                    | 0.000 |
| ガラスくず・コンクリートくず及び陶磁器くず | 1.000      | 1.000    | 0.000            | 0.000 | 0.000           | 0.000 | 0.000                | 0.000 | 0.000                    | 0.000 |
| 鉱さい                   | 0.000      | 0.000    |                  |       |                 |       |                      |       |                          |       |
| がれき類                  | 3608.192   | 3600.000 | 0.000            | 0.000 | 0.000           | 0.000 | 0.000                | 0.000 | 0.000                    | 0.000 |
| 動物のふん尿                | 0.000      | 0.000    |                  |       |                 |       |                      |       |                          |       |
| 動物の死体                 | 0.000      | 0.000    |                  |       |                 |       |                      |       |                          |       |
| ばいじん                  | 0.000      | 0.000    |                  |       |                 |       |                      |       |                          |       |
| 石膏ボード                 | 29.850     | 20.000   | 0.000            | 0.000 | 0.000           | 0.000 | 0.000                | 0.000 | 0.000                    | 0.000 |
| 石綿含有産業廃棄物             | 0.000      | 0.000    |                  |       |                 |       |                      |       |                          |       |
|                       |            |          |                  |       |                 |       |                      |       |                          |       |
|                       |            |          |                  |       |                 |       |                      |       |                          |       |
|                       |            |          |                  |       |                 |       |                      |       |                          |       |
| 合計                    | 5369.879   | 5341.000 | 0.000            | 0.000 | 0.000           | 0.000 | 0.000                | 0.000 | 0.000                    | 0.000 |

※上記に分類できない産業廃棄物がある場合に限り、空欄へその産業廃棄物の具体的な名称を記入してください。

別紙1

(廃棄物処理法-産業廃棄物処理計画書)

単位:トン/年

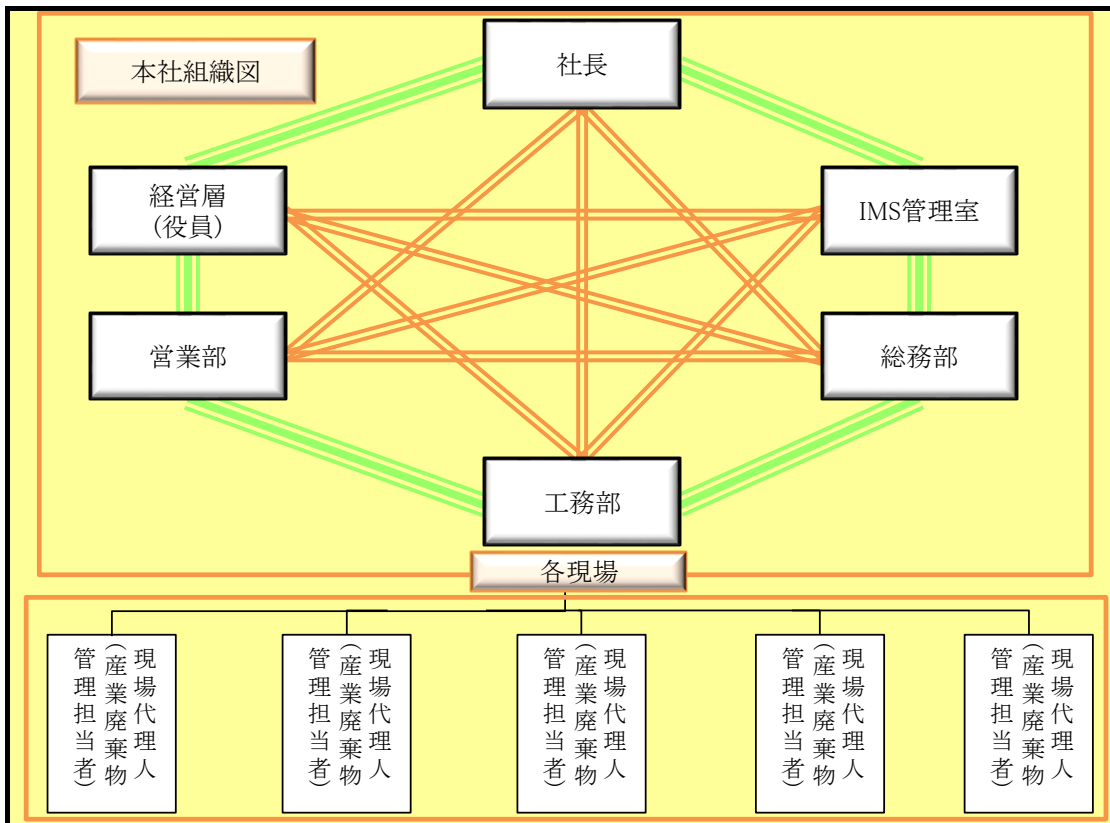
| 産業廃棄物の種類              | 処理委託に関する事項 |          |                     |          |                   |          |                    |       |                               |       |
|-----------------------|------------|----------|---------------------|----------|-------------------|----------|--------------------|-------|-------------------------------|-------|
|                       | 全処理委託量     |          | 優良認定処理業者への<br>処理委託量 |          | 再生利用業者への<br>処理委託量 |          | 認定熱回収業者への<br>処理委託量 |       | 認定熱回収業者以外の熱回収<br>を行う業者への処理委託量 |       |
|                       | 現状         | 計画       | 現状                  | 計画       | 現状                | 計画       | 現状                 | 計画    | 現状                            | 計画    |
| 燃え殻                   |            |          |                     |          |                   |          |                    |       |                               |       |
| 汚泥                    | 1135.030   | 1130.000 | 1135.030            | 1130.000 | 1133.550          | 1130.000 | 0.000              | 0.000 | 0.000                         | 0.000 |
| 廃油                    |            |          |                     |          |                   |          |                    |       |                               |       |
| 廃酸                    |            |          |                     |          |                   |          |                    |       |                               |       |
| 廃アルカリ                 |            |          |                     |          |                   |          |                    |       |                               |       |
| 廃プラスチック類              | 70.320     | 70.000   | 1.480               | 5.000    | 70.320            | 70.000   | 0.000              | 0.000 | 0.000                         | 0.000 |
| 紙くず                   | 11.100     | 10.000   | 0.000               | 5.000    | 11.100            | 10.000   | 0.000              | 0.000 | 0.000                         | 0.000 |
| 木くず                   | 481.843    | 480.000  | 453.118             | 480.000  | 481.843           | 480.000  | 0.000              | 0.000 | 0.000                         | 0.000 |
| 繊維くず                  |            |          |                     |          |                   |          |                    |       |                               |       |
| 動植物性残さ                |            |          |                     |          |                   |          |                    |       |                               |       |
| 動物系固形不要物              |            |          |                     |          |                   |          |                    |       |                               |       |
| ゴムくず                  |            |          |                     |          |                   |          |                    |       |                               |       |
| 金属くず                  | 32.544     | 30.000   | 2.599               | 5.000    | 32.544            | 30.000   | 0.000              | 0.000 | 0.000                         | 0.000 |
| ガラスくず・コンクリートくず及び陶磁器くず | 1.000      | 1.000    | 0.000               | 1.000    | 0.000             | 1.000    | 0.000              | 0.000 | 0.000                         | 0.000 |
| 鉱さい                   |            |          |                     |          |                   |          |                    |       |                               |       |
| がれき類                  | 3608.192   | 3600.000 | 30.700              | 50.000   | 3608.192          | 3600.000 | 0.000              | 0.000 | 0.000                         | 0.000 |
| 動物のふん尿                |            |          |                     |          |                   |          |                    |       |                               |       |
| 動物の死体                 |            |          |                     |          |                   |          |                    |       |                               |       |
| ばいじん                  |            |          |                     |          |                   |          |                    |       |                               |       |
| 石膏ボード                 | 29.850     | 20.000   | 0.000               | 5.000    | 29.850            | 20.000   | 0.000              | 0.000 | 0.000                         | 0.000 |
| 石綿含有産業廃棄物             |            |          |                     |          |                   |          |                    |       |                               |       |
|                       |            |          |                     |          |                   |          |                    |       |                               |       |
|                       |            |          |                     |          |                   |          |                    |       |                               |       |
| 合計                    | 5369.879   | 5341.000 | 1622.927            | 1681.000 | 5367.399          | 5341.000 | 0.000              | 0.000 | 0.000                         | 0.000 |

別紙2(廃棄物処理法-産業廃棄物処理計画書)

**【参考様式】**

記載項目を満たしていれば、任意の様式で作成したもので提出可能です。

1 産業廃棄物の処理に係る管理体制に関する事項(管理体制図等)



2 産業廃棄物の排出の抑制に関する事項

|                              |  |
|------------------------------|--|
| <p>①現状<br/>(これまでに実施した取組)</p> | <p>必要以上の取壊し作業等を抑制し、産業廃棄物量の低減を図る。ISO14001活用により環境影響を低減させる。</p> |
| <p>②計画<br/>(今後実施する予定の取組)</p> | <p>今後もこれまでと同様の抑制に関する取組を行なう。ISO14001活用により環境影響を低減させる。</p>      |

### 3 産業廃棄物の分別に関する事項

|   |  |
|---|--|
| <p>①現状<br/>(分別している産業廃棄物の種類及び分別に関する取組)</p>     | <p>汚泥、がれき類、木くず等各廃棄物の分別を各現場にて適切に実施する。</p> |
| <p>②計画<br/>(今後、分別する予定の産業廃棄物の種類及び分別に関する取組)</p> | <p>今後もこれまでと同様の取組を実施する。</p>               |

### 4 自ら行う産業廃棄物の再生利用に関する事項

|                              |                     |
|------------------------------|---------------------|
| <p>①現状<br/>(これまでに実施した取組)</p> | <p>現在まで実施していない。</p> |
| <p>②計画<br/>(今後実施する予定の取組)</p> | <p>実施する計画はない。</p>   |

### 5 自ら行う産業廃棄物の中間処理に関する事項

|                              |                     |
|------------------------------|---------------------|
| <p>①現状<br/>(これまでに実施した取組)</p> | <p>現在まで実施していない。</p> |
| <p>②計画<br/>(今後実施する予定の取組)</p> | <p>実施する計画はない。</p>   |

## 6 自ら行う産業廃棄物の埋立処分又は海洋投入処分に関する事項

|                      |              |
|----------------------|--------------|
| ①現状<br>(これまでに実施した取組) | 現在まで実施していない。 |
| ②計画<br>(今後実施する予定の取組) | 実施する計画はない。   |

## 7 産業廃棄物の処理の委託に関する事項

|                      |  |
|----------------------|--|
| ①現状<br>(これまでに実施した取組) | 中間処理業者又は最終処分業者と適正な委託契約を締結している。電子マニフェストの運用を行っている。                       |
| ②計画<br>(今後実施する予定の取組) | 適正な委託契約を実施し、優良認定処理業者への委託率の向上を図る。あわせて電子マニフェストの活用推進を図り、最終処分までの適正な把握に努める。 |