

産業廃棄物処理計画書

令和7年 6月 28日

広島市長

提出者

住所 広島県呉市安浦町安登西6丁目5番11

氏名 株式会社 シンコウ

代表取締役 村上 裕介

（法人にあつては、名称及び代表者の氏名）

電話番号 0823-70-6606

産業廃棄物の処理及び清掃に関する法律第12条第9項の規定に基づき、産業廃棄物の減量その他その処理に関する計画を作成したので、提出します。

| | |
|--------------------------|-------------------------------------|
| 事業場の名称 | 株式会社シンコウ |
| 事業場の所在地 | 広島県呉市安浦町安登西6丁目5番11 |
| 計画期間 | 令和7年4月1日～令和8年3月31日 |
| 当該事業場において現に行っている事業に関する事項 | |
| ①事業の種類 | 総合工事業 |
| ②事業の規模 | 完成工事高 ￥700,000,000- |
| ③従業員数 | 40名 |
| ④産業廃棄物の一連の処理の工程 | 発生・分別（工事現場）→収集・運搬（自社・運搬事業者）→処分（処分業） |

別紙1

(廃棄物処理法-産業廃棄物処理計画書)

現状:前年度(6 年度) 実績量
計画:今年度(7 年度) 計画量

単位:トン/年

単位:トン/年

| 産業廃棄物の種類 | 排出抑制に関する事項 | | 自ら行う再生利用に関する事項 | | 自ら行う中間処理に関する事項 | | | | 自ら行う埋立処分等に関する事項 | | 処理委託に関する事項 | | | | | | | | | |
|-----------------------|------------|------|------------------|----|-----------------|----|----------------------|----|--------------------------|----|------------|---------|-----------------|----|---------------|---------|----------------|----|---------------------------|----|
| | 排出量 | | 自ら再生利用を行う産業廃棄物の量 | | 自ら熱回収を行う産業廃棄物の量 | | 自ら中間処理により減量する産業廃棄物の量 | | 自ら埋立処分又は海洋投入処分を行う産業廃棄物の量 | | 全処理委託量 | | 優良認定処理業者への処理委託量 | | 再生利用業者への処理委託量 | | 認定熱回収業者への処理委託量 | | 認定熱回収業者以外の熱回収を行う業者への処理委託量 | |
| | 現状 | 計画 | 現状 | 計画 | 現状 | 計画 | 現状 | 計画 | 現状 | 計画 | 現状 | 計画 | 現状 | 計画 | 現状 | 計画 | 現状 | 計画 | 現状 | 計画 |
| 燃え殻 | | | | | | | | | | | | | | | | | | | | |
| 汚泥 | | | | | | | | | | | | | | | | | | | | |
| 廃油 | | | | | | | | | | | | | | | | | | | | |
| 廃酸 | | | | | | | | | | | | | | | | | | | | |
| 廃アルカリ | | | | | | | | | | | | | | | | | | | | |
| 廃プラスチック類 | 21.43 | 30 | | | | | | | | | | 21.43 | 30 | | | 21.43 | 30 | | | |
| 紙くず | | | | | | | | | | | | | | | | | | | | |
| 木くず | 87.51 | 100 | | | | | | | | | | 87.51 | 100 | | | 87.51 | 100 | | | |
| 繊維くず | | | | | | | | | | | | | | | | | | | | |
| 動植物性残さ | | | | | | | | | | | | | | | | | | | | |
| 動物系固形不要物 | | | | | | | | | | | | | | | | | | | | |
| ゴムくず | | | | | | | | | | | | | | | | | | | | |
| 金属くず | 0.29 | 5 | | | | | | | | | | 0.29 | 5 | | | 0.29 | 5 | | | |
| ガラスくず・コンクリートくず及び陶磁器くず | 0.95 | 5 | | | | | | | | | | 0.95 | 5 | | | 0.95 | 5 | | | |
| 鉱さい | | | | | | | | | | | | | | | | | | | | |
| がれき類 | 3324.68 | 4000 | | | | | | | | | | 3324.68 | 4000 | | | 3324.68 | 4000 | | | |
| 動物のふん尿 | | | | | | | | | | | | | | | | | | | | |
| 動物の死体 | | | | | | | | | | | | | | | | | | | | |
| ばいじん | | | | | | | | | | | | | | | | | | | | |
| | | | | | | | | | | | | | | | | | | | | |
| | | | | | | | | | | | | | | | | | | | | |
| | | | | | | | | | | | | | | | | | | | | |
| | | | | | | | | | | | | | | | | | | | | |
| 合計 | 3434.86 | 4140 | 0 | 0 | 0 | 0 | 0 | 0 | 0 | 0 | 0 | 3434.86 | 4140 | 0 | 0 | 3434.86 | 4140 | 0 | 0 | 0 |

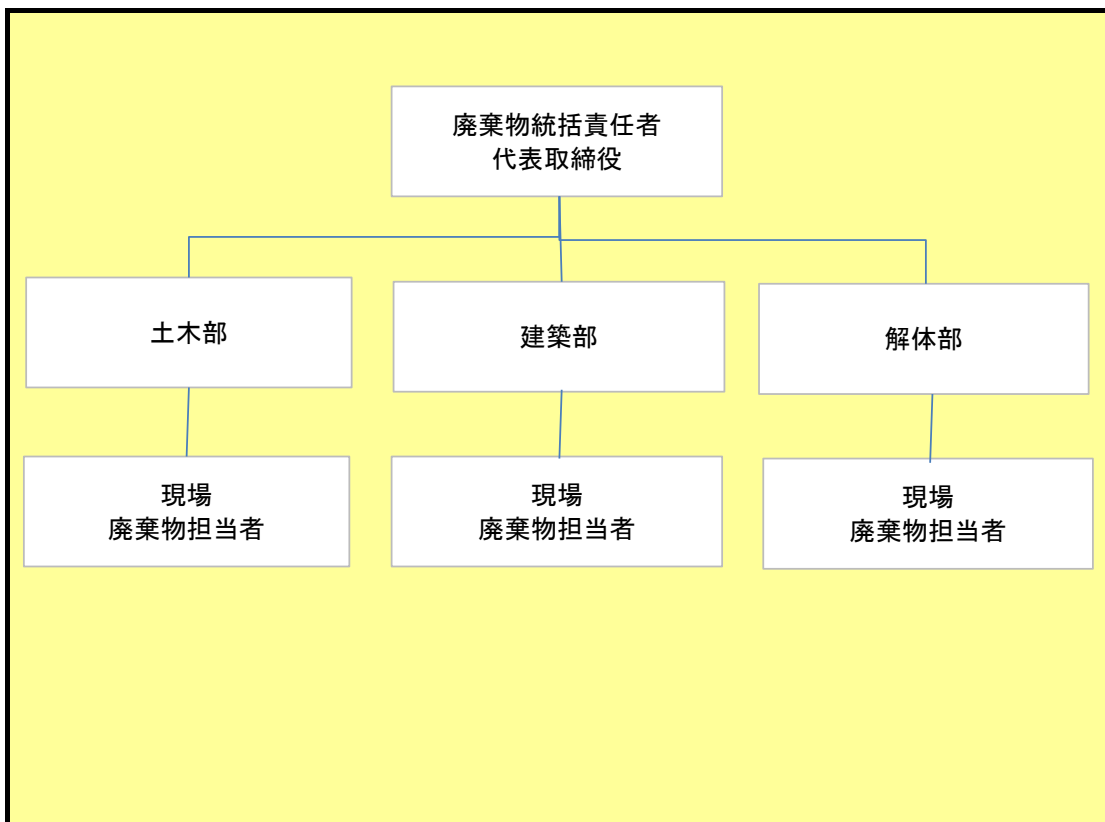
※上記に分類できない産業廃棄物がある場合に限り、空欄へその産業廃棄物の具体的な名称を記入してください。

別紙2(廃棄物処理法-産業廃棄物処理計画書)

【参考様式】

記載項目を満たしていれば、任意の様式で作成したものでも提出可能です。

1 産業廃棄物の処理に係る管理体制に関する事項(管理体制図等)



2 産業廃棄物の排出の抑制に関する事項

| | |
|----------------------|----------------------------|
| ①現状 (これまでに実施した取組) | 発生を抑制するため発注者との協議で事前に確認を行う |
| ②計画 (今後実施する予定の取組) | 発生を抑制するため発注者との協議内容に基づき実施する |

3 産業廃棄物の分別に関する事項

| | |
|---------------------------------------|-----------------|
| ①現状 (分別している産業廃棄物の種類及び分別に関する取組) | 各現場にて種類ごとに分別する |
| ②計画 (今後、分別する予定の産業廃棄物の種類及び分別に関する取組) | これまでと同様の取り組みを行う |

4 自ら行う産業廃棄物の再生利用に関する事項

| | |
|----------------------|--------------|
| ①現状 (これまでに実施した取組) | 現在実施していない |
| ②計画 (今後実施する予定の取組) | 今後も実施する計画はない |

5 自ら行う産業廃棄物の中間処理に関する事項

| | |
|----------------------|--------------|
| ①現状 (これまでに実施した取組) | 現在実施していない |
| ②計画 (今後実施する予定の取組) | 今後も実施する計画はない |

6 自ら行う産業廃棄物の埋立処分又は海洋投入処分に関する事項

| | |
|----------------------|--------------|
| ①現状 (これまでに実施した取組) | 現在実施していない |
| ②計画 (今後実施する予定の取組) | 今後も実施する計画はない |

7 産業廃棄物の処理の委託に関する事項

| | |
|----------------------|----------------------|
| ①現状 (これまでに実施した取組) | 再生処理業者と適正な契約を締結している |
| ②計画 (今後実施する予定の取組) | 再生処理業者と適正な委託契約書を締結する |