

産業廃棄物処理計画書

7年 6 月 27 日

広島市長

提出者

住所 広島市佐伯区五日市中央7-4-25

氏名 有限会社佐々木組

代表取締役 佐々木義夫

(法人にあつては、名称及び代表者の氏名)

電話番号 082-923-1166

廃棄物の処理及び清掃に関する法律第12条第9項の規定に基づき、産業廃棄物の減量その他その処理に関する計画を作成したので、提出します。

|                          |                            |
|--------------------------|----------------------------|
| 事業場の名称                   | 有限会社 佐々木組                  |
| 事業場の所在地                  | 広島市佐伯区五日市中央7-4-25          |
| 計画期間                     | 令和6年4月1日～令和7年3月31日         |
| 当該事業場において現に行っている事業に関する事項 |                            |
| ①事業の種類                   | 総合工事業                      |
| ②事業の規模                   | R6年度売上高 575,604千円          |
| ③従業員数                    | 17人                        |
| ④産業廃棄物の一連の処理の工程          | 産廃発生（各工事現場）⇒収集・運搬⇒処分（処分業者） |

別紙1  
(廃棄物処理法-産業廃棄物処理計画書)

現状:前年度(令和7年度)実績量  
計画:今年度(令和8年度)計画量

単位:トン/年

単位:トン/年

| 産業廃棄物の種類              | 排出抑制に関する事項 |     | 自ら行う再生利用に関する事項   |    | 自ら行う中間処理に関する事項  |    |                      |    | 自ら行う埋立処分等に関する事項          |    | 処理委託に関する事項 |    |                 |    |               |     |                |    |                           |    |
|-----------------------|------------|-----|------------------|----|-----------------|----|----------------------|----|--------------------------|----|------------|----|-----------------|----|---------------|-----|----------------|----|---------------------------|----|
|                       | 排出量        |     | 自ら再生利用を行う産業廃棄物の量 |    | 自ら熱回収を行う産業廃棄物の量 |    | 自ら中間処理により減量する産業廃棄物の量 |    | 自ら埋立処分又は海洋投入処分を行う産業廃棄物の量 |    | 全処理委託量     |    | 優良認定処理業者への処理委託量 |    | 再生利用業者への処理委託量 |     | 認定熱回収業者への処理委託量 |    | 認定熱回収業者以外の熱回収を行う業者への処理委託量 |    |
|                       | 現状         | 計画  | 現状               | 計画 | 現状              | 計画 | 現状                   | 計画 | 現状                       | 計画 | 現状         | 計画 | 現状              | 計画 | 現状            | 計画  | 現状             | 計画 | 現状                        | 計画 |
| 燃え殻                   |            |     |                  |    |                 |    |                      |    |                          |    |            |    |                 |    |               |     |                |    |                           |    |
| 汚泥                    | 423.94     | 100 |                  |    |                 |    |                      |    |                          |    |            |    |                 |    | 423.94        | 100 |                |    |                           |    |
| 廃油                    |            |     |                  |    |                 |    |                      |    |                          |    |            |    |                 |    |               |     |                |    |                           |    |
| 廃酸                    |            |     |                  |    |                 |    |                      |    |                          |    |            |    |                 |    |               |     |                |    |                           |    |
| 廃アルカリ                 |            |     |                  |    |                 |    |                      |    |                          |    |            |    |                 |    |               |     |                |    |                           |    |
| 廃プラスチック類              | 6.65       | 5   |                  |    |                 |    |                      |    |                          |    |            |    |                 |    | 5.775         | 5   |                |    |                           |    |
| 紙くず                   |            |     |                  |    |                 |    |                      |    |                          |    |            |    |                 |    |               |     |                |    |                           |    |
| 木くず                   |            |     |                  |    |                 |    |                      |    |                          |    |            |    |                 |    |               |     |                |    |                           |    |
| 繊維くず                  |            |     |                  |    |                 |    |                      |    |                          |    |            |    |                 |    |               |     |                |    |                           |    |
| 動植物性残さ                |            |     |                  |    |                 |    |                      |    |                          |    |            |    |                 |    |               |     |                |    |                           |    |
| 動物系固形不要物              |            |     |                  |    |                 |    |                      |    |                          |    |            |    |                 |    |               |     |                |    |                           |    |
| ゴムくず                  |            |     |                  |    |                 |    |                      |    |                          |    |            |    |                 |    |               |     |                |    |                           |    |
| 金属くず                  | 97.22      | 0   |                  |    |                 |    |                      |    |                          |    |            |    |                 |    | 97.22         | 0   |                |    |                           |    |
| ガラスくず・コンクリートくず及び陶磁器くず | 10         | 0   |                  |    |                 |    |                      |    |                          |    |            |    |                 |    | 10.875        | 0   |                |    |                           |    |
| 鉱さい                   |            |     |                  |    |                 |    |                      |    |                          |    |            |    |                 |    |               |     |                |    |                           |    |
| がれき類                  | 1516.2     | 500 |                  |    |                 |    |                      |    |                          |    |            |    |                 |    | 1516.2        | 500 |                |    |                           |    |
| 動物のふん尿                |            |     |                  |    |                 |    |                      |    |                          |    |            |    |                 |    |               |     |                |    |                           |    |
| 動物の死体                 |            |     |                  |    |                 |    |                      |    |                          |    |            |    |                 |    |               |     |                |    |                           |    |
| ばいじん                  |            |     |                  |    |                 |    |                      |    |                          |    |            |    |                 |    |               |     |                |    |                           |    |
|                       |            |     |                  |    |                 |    |                      |    |                          |    |            |    |                 |    |               |     |                |    |                           |    |
|                       |            |     |                  |    |                 |    |                      |    |                          |    |            |    |                 |    |               |     |                |    |                           |    |
|                       |            |     |                  |    |                 |    |                      |    |                          |    |            |    |                 |    |               |     |                |    |                           |    |
| 合計                    | 2054.01    | 605 | 0                | 0  | 0               | 0  | 0                    | 0  | 0                        | 0  | 0          | 0  | 0               | 0  | 2054.01       | 605 | 0              | 0  | 0                         | 0  |

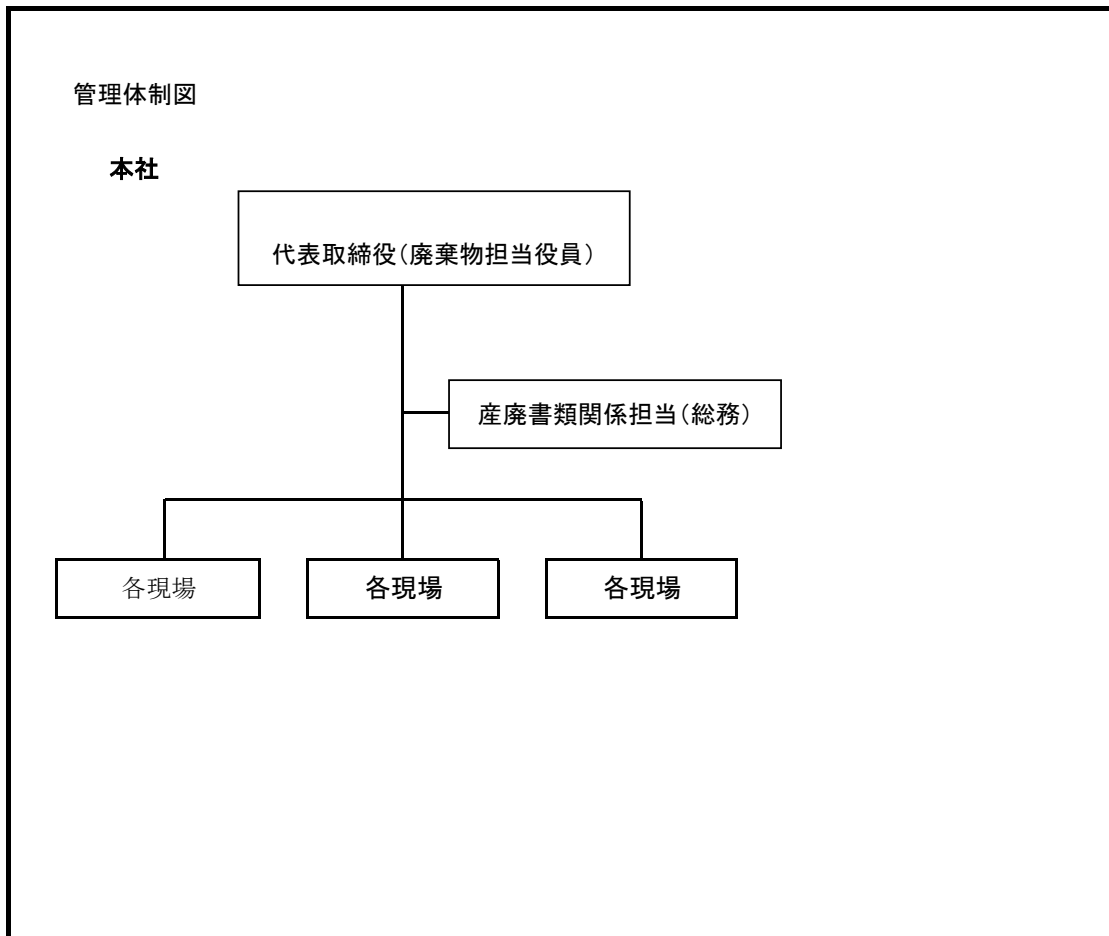
※上記に分類できない産業廃棄物がある場合に限り、空欄へその産業廃棄物の具体的な名称を記入してください。

別紙2(廃棄物処理法-産業廃棄物処理計画書)

【参考様式】

記載項目を満たしていれば、任意の様式で作成したもので提出可能です。

1 産業廃棄物の処理に係る管理体制に関する事項(管理体制図等)



2 産業廃棄物の排出の抑制に関する事項

|                              |                                     |
|------------------------------|-------------------------------------|
| <p>①現状<br/>(これまでに実施した取組)</p> | <p>ロスを軽減し、廃棄物排出の抑制及び再資源化に努めている。</p> |
| <p>②計画<br/>(今後実施する予定の取組)</p> | <p>今迄通り、廃棄物排出の抑制及び再資源化に努める。</p>     |

### 3 産業廃棄物の分別に関する事項

|   |  |
|---|--|
| <p>①現状<br/>(分別している産業廃棄物の種類及び分別に関する取組)</p>     | <p>作業所ごとに発生する全ての廃棄物を、分別回収の箱・袋の表示を明確にし、確実に分別する。</p> |
| <p>②計画<br/>(今後、分別する予定の産業廃棄物の種類及び分別に関する取組)</p> | <p>引き続き現状の取り組みを続ける。</p>                            |

### 4 自ら行う産業廃棄物の再生利用に関する事項

|                              |             |
|------------------------------|-------------|
| <p>①現状<br/>(これまでに実施した取組)</p> | <p>実施なし</p> |
| <p>②計画<br/>(今後実施する予定の取組)</p> | <p>実施なし</p> |

### 5 自ら行う産業廃棄物の中間処理に関する事項

|                              |             |
|------------------------------|-------------|
| <p>①現状<br/>(これまでに実施した取組)</p> | <p>実施なし</p> |
| <p>②計画<br/>(今後実施する予定の取組)</p> | <p>実施なし</p> |

6 自ら行う産業廃棄物の埋立処分又は海洋投入処分に関する事項

|                      |      |
|----------------------|------|
| ①現状<br>(これまでに実施した取組) | 実施なし |
| ②計画<br>(今後実施する予定の取組) | 実施なし |

7 産業廃棄物の処理の委託に関する事項

|                      |                       |
|----------------------|-----------------------|
| ①現状<br>(これまでに実施した取組) | 適切な処分業者と適切な契約で委託している。 |
| ②計画<br>(今後実施する予定の取組) | 現状通り、適正な委託を行う。        |