

産業廃棄物処理計画書

令和7年6月4日

広島市長

提出者

住所

広島県広島市中区小町1-25

氏名

株式会社 大林組 広島支店

常務執行役員支店長 鬼頭俊郎

(法人にあつては、名称及び代表者の氏名)

電話番号

082-242-5013

廃棄物の処理及び清掃に関する法律第12条第9項の規定に基づき、産業廃棄物の減量その他その処理に関する計画を作成したので、提出します。

事業場の名称	株式会社 大林組 広島支店
事業場の所在地	広島県広島市中区小町1-25
計画期間	令和7年4月1日～令和8年3月31日
当該事業場において現に行っている事業に関する事項	
①事業の種類	総合工事業
②事業の規模	1,863,742万円
③従業員数	350人
④産業廃棄物の一連の処理の工程	<pre>graph LR; A[施工発生] --> B[保管]; B --> C[収集運搬]; C --> D[中間処理 (再生・縮減)]; D --> E[最終処分]; D --> F[再生品 (有価物)];</pre>

別紙1
(廃棄物処理法-産業廃棄物処理計画書)

現状:前年度(令和6年度)実績量
計画:今年度(令和7年度)計画量

単位:トン/年

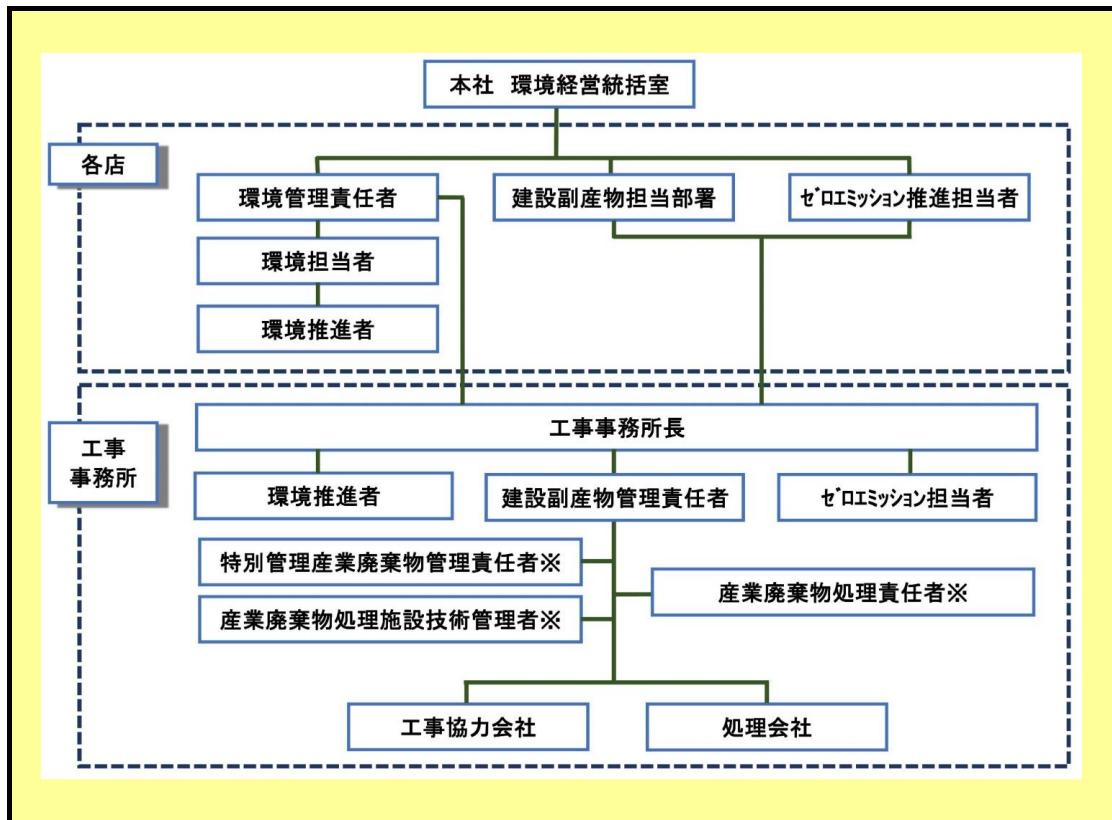
単位:トン/年

産業廃棄物の種類	排出抑制に関する事項		自ら行う再生利用に関する事項		自ら行う中間処理に関する事項				自ら行う埋立処分等に関する事項		処理委託に関する事項									
	排出量		自ら再生利用を行う産業廃棄物の量		自ら熱回収を行う産業廃棄物の量		自ら中間処理により減量する産業廃棄物の量		自ら埋立処分又は海洋投入処分を行う産業廃棄物の量		全処理委託量		優良認定処理業者への処理委託量		再生利用者への処理委託量		認定熱回収業者への処理委託量		認定熱回収業者以外の熱回収を行う業者への処理委託量	
	現状	計画	現状	計画	現状	計画	現状	計画	現状	計画	現状	計画	現状	計画	現状	計画	現状	計画	現状	計画
燃え殻																				
汚泥	13038.78	5000									13038.78	5000	13028.61	5000	12728.89	5000				
廃油	44.70	10									44.70	10	37.70	10	43.23					
廃酸																				
廃アルカリ																				
廃プラスチック類	291.75	100									291.75	100	287.07	50	182.33	50				
紙くず	62.61	30									62.61	30	61.32	30	61.50	30				
木くず	198.40	90									198.40	90	184.40	30	198.40	90				
繊維くず																				
動植物性残さ																				
動物系固形不要物																				
ゴムくず																				
金属くず	0.99										0.99		0.99		0.99					
ガラスくず・コンクリートくず及び陶磁器くず	498.84	200									498.84	200	455.30	200	12.65	30				
鉱さい																				
がれき類	10712.86	5000									10712.86	5000	7264.78	5000	6751.62	3000				
動物のふん尿																				
動物の死体																				
ばいじん																				
水銀使用製品廃棄物	2.03										2.03		2.03		1.12					
石棉含有廃棄物	48.90										48.90		8.10		0					
混合廃棄物	313.33										313.33		282.47		180.31					
合計	25213.19	10430	0	0	0	0	0	0	0	0	25213.19	10430	21612.77	10320	20161.04	8200	0	0	0	0

※上記に分類できない産業廃棄物がある場合に限り、空欄へその産業廃棄物の具体的な名称を記入してください。

別紙2(廃棄物処理法-産業廃棄物処理計画書)

1 産業廃棄物の処理に係る管理体制に関する事項(管理体制図等)



2 産業廃棄物の排出の抑制に関する事項

<p>①現状 (これまでに実施した取組)</p>	<p>新築建築工事の建設廃棄物総排出量の目標値設定</p>
<p>②計画 (今後実施する予定の取組)</p>	<p>新築建築工事の建設廃棄物総排出量の目標値設定</p>

3 産業廃棄物の分別に関する事項

①現状 (分別している産業廃棄物の種類及び分別に関する取組)	新築建築工事の混合廃棄物単位排出量の目標値設定
②計画 (今後、分別する予定の産業廃棄物の種類及び分別に関する取組)	新築建築工事の混合廃棄物単位排出量の目標値設定

4 自ら行う産業廃棄物の再生利用に関する事項

①現状 (これまでに実施した取組)	現在実施していない
②計画 (今後実施する予定の取組)	今後も実施計画はない

5 自ら行う産業廃棄物の中間処理に関する事項

①現状 (これまでに実施した取組)	現在実施していない
②計画 (今後実施する予定の取組)	今後も実施計画はない

6 自ら行う産業廃棄物の埋立処分又は海洋投入処分に関する事項

①現状 (これまでに実施した取組)	現在実施していない
②計画 (今後実施する予定の取組)	今後も実施計画はない

7 産業廃棄物の処理の委託に関する事項

①現状 (これまでに実施した取組)	リサイクル率、ゼロエミ達成現場の目標値設定
②計画 (今後実施する予定の取組)	リサイクル率、ゼロエミ達成現場の目標値設定