

産業廃棄物処理計画書	
令和7年6月30日	
広島市長 様	
提出者	
住所	広島市安佐北区上深川635番地2
氏名	株式会社 ゆめデリカ 代表取締役社長 倉田 宗嗣
(法人にあつては、名称及び代表者の氏名)	
電話番号	082-844-7880
<p>廃棄物の処理及び清掃に関する法律第12条第9項の規定に基づき、産業廃棄物の減量その他その処理に関する計画を作成したので、提出します。</p>	
事業場の名称	株式会社ゆめデリカ 深川工場
事業場の所在地	広島市安佐北区上深川638番地
計画期間	令和7年4月1日～令和8年3月31日
<p>当該事業場において現に行っている事業に関する事項 別紙1、2のとおり</p>	
①事業の種類	食品製造業
②事業の規模	令和5年度 売上高 2,695,253 (千円)
③従業員数	393名 (令和6年4月現在)
④産業廃棄物の一連の処理の工程	<p>産業廃棄物の処理工程 脱水汚泥：排水処理場で発生した余剰汚泥を社内の脱水機に手脱水後、委託業者にて堆肥化 廃油：フライヤー等で使用した廃油を委託業者にて液体せっけん、油脂原料等へリサイクル化 動植物性残さ：製造不良、ロスにより発生した生ごみを委託業者にて収集、堆肥化 金属くず：原料の入った一斗缶、不要機械、補修時の鉄くずなど社内にて分別収集後、委託業者にて原料化 ガラスくず・コンクリートくず：不要機械、施設等で発生したガラス、コンクリートくずを分別収集後、委託業者にて骨材原料化</p>

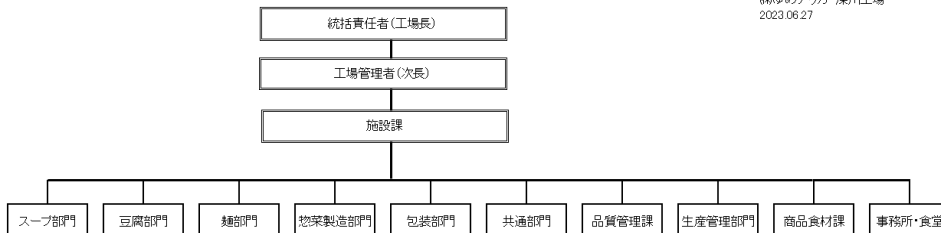
産業廃棄物の処理に係る管理体制に関する事項

別紙1、2のとおり

(管理体制図)

産業廃棄物 管理体制図

御ゆめテリカ 深川工場
2023.06.27



産業廃棄物の排出の抑制に関する事項

別紙1、2のとおり

①現状	【前年度（令和5年度）実績】		
	産業廃棄物の種類	動物性残渣	金属くず
	排出量	1481 t	10 t
	(これまでに実施した取組) <ul style="list-style-type: none"> ・製造工程の改善による不良品、ロスの削減および歩留り改善による不良製品、生ゴミを削減 ・工場内にて、食品残渣を取り除くことにより、排水水質改善による浄化槽汚泥の減少 		
②計画	【目標】		
	産業廃棄物の種類	動物性残渣	金属くず
	排出量	1407 t	9 t
	(今後実施する予定の取組) <ul style="list-style-type: none"> ・上記項目の改善度を上げていく ・生ゴミ処理機の導入検討（継続） 		

産業廃棄物の分別に関する事項

別紙1、2のとおり

①現状	(分別している産業廃棄物の種類及び分別に関する取組) 脱水汚泥・廃油・動植物性残さ・金属くず・ガラスくず、コンクリートくずに分別し、分別ルールを掲示
②計画	(今後分別する予定の産業廃棄物の種類及び分別に関する取組) なし (ルールを遵守し継続)

自ら行う産業廃棄物の再生利用に関する事項		別紙1、2のとおり	
①現状	【前年度（ 年度）実績】		
	産業廃棄物の種類		
	自ら再生利用を行った産業廃棄物の量	t	t
	(これまでに実施した取組)		
②計画	【目標】		
	産業廃棄物の種類		
	自ら再生利用を行う産業廃棄物の量	t	t
	(今後実施する予定の取組)		
自ら行う産業廃棄物の中間処理に関する事項		別紙1、2のとおり	
①現状	【前年度（ 年度）実績】		
	産業廃棄物の種類		
	自ら熱回収を行った産業廃棄物の量	t	t
	自ら中間処理により減量した産業廃棄物の量	t	t
	(これまでに実施した取組)		
②計画	【目標】		
	産業廃棄物の種類		
	自ら熱回収を行う産業廃棄物の量	t	t
	自ら中間処理により減量する産業廃棄物の量	t	t
(今後実施する予定の取組)			

自ら行う産業廃棄物の埋立処分又は海洋投入処分に関する事項

別紙1、2のとおり

①現状	【前年度（ 年度）実績】		
	産業廃棄物の種類		
	自ら埋立処分又は海洋投入処分を行った産業廃棄物の量	t	t
	(これまでに実施した取組)		
②計画	【目標】		
	産業廃棄物の種類		
	自ら埋立処分又は海洋投入処分を行う産業廃棄物の量	t	t
	(今後実施する予定の取組)		

産業廃棄物の処理の委託に関する事項

別紙1、2のとおり

①現状	【前年度（ 年度）実績】		
	産業廃棄物の種類		
	全処理委託量	t	t
	優良認定処理業者への処理委託量	t	t
	再生利用業者への処理委託量	t	t
	認定熱回収業者への処理委託量	t	t
	認定熱回収業者以外の熱回収を行う業者への処理委託量	t	t
	(これまでに実施した取組)		

②計画	【目標】 別紙1、2のとおり		
	産業廃棄物の種類		
	全処理委託量	t	t
	優良認定処理業者への 処理委託量	t	t
	再生利用業者への 処理委託量	t	t
	認定熱回収業者への 処理委託量	t	t
	認定熱回収業者以外の 熱回収を行う業者への 処理委託量	t	t
	(今後実施する予定の取組)		
※事務処理欄			

別紙1(廃棄物処理法-産業廃棄物処理計画書)

現状：前年度(令和5年度)実績量

計画：今年度(令和6年度)計画量

単位:トン/年

産業廃棄物の種類	排出抑制に関する事項		自ら行う再生利用に関する事項		自ら行う中間処理に関する事項				自ら行う埋立処分等に関する事項		処理委託に関する事項										
	排出量 (前年度実績値の①)		自ら再生利用を行う産業廃棄物の量 (前年度実績値の②+⑧)		自ら熱回収を行う産業廃棄物の量 (前年度実績値の⑤)		自ら中間処理により減量する産業廃棄物の量 (前年度実績値の⑦)		自ら埋立処分又は海洋投入処分を行う産業廃棄物の量 (前年度実績値の③+⑨)		全処理委託量 (前年度実績値の⑩)		優良認定処理業者への処理委託量 (前年度実績値の⑪)		再生利用業者への処理委託量 (前年度実績値の⑫)		認定熱回収業者への処理委託量 (前年度実績値の⑬)		認定熱回収業者以外の熱回収を行う業者への処理委託量 (前年度実績値の⑭)		
	現状	計画	現状	計画	現状	計画	現状	計画	現状	計画	現状	計画	現状	計画	現状	計画	現状	計画	現状	計画	
燃え殻																					
汚泥																					
廃油																					
廃酸																					
廃アルカリ																					
廃プラスチック類																					
紙くず																					
木くず																					
繊維くず																					
動植物性残さ	1481	1407										1481	1407			215	194				
動物系固形不要物																					
ゴムくず																					
金属くず	10	9										10	9								
ガラスくず・コンクリートくず及び陶磁器くず	2	1										2	1								
鉱さい																					
がれき類																					
動物のふん尿																					
動物の死体																					
ばいじん																					
合計	1493	1417	0	0	0	0	0	0	0	0	0	1493	1417	0	0	215	194	0	0	0	0

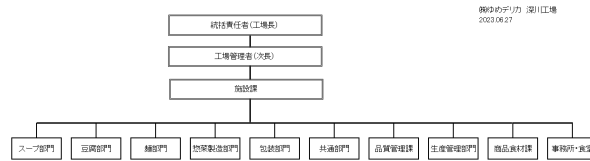
別紙2 (廃棄物処理法-産業廃棄物処理計画書)

1 当該事業場において行っている事業に関する事項

①事業の種類	食料品製造業
②事業の規模	令和5年度 売上高 2,695,253 (千円)
③従業員数	393名 (令和6年4月現在)
④産業廃棄物の一連の処理の工程	<p>産業廃棄物の処理工程</p> <p>脱水汚泥 : 排水処理場で発生した余剰汚泥を社内の脱水機に手脱水後、委託業者にて堆肥化</p> <p>廃油 : フライヤー等で使用した廃油を委託業者にて液体せっけん、油脂原料等へリサイクル化</p> <p>動植物性残さ : 製造不良、ロスにより発生した生ごみを委託業者にて収集、堆肥化</p> <p>金属くず : 原料の入った一斗缶、不要機械、補修時の鉄くずなど社内にて分別収集後、委託業者にて骨材原料化</p> <p>ガラスくず・コンクリートくず : 不要機械、施設等で発生したガラス、コンクリートくずを分別収集後、委託業者にて骨材原料化</p>

2 産業廃棄物の処理に係る管理体制に関する事項 (管理体制図等、別紙を参照)

産業廃棄物 管理体制図



3 産業廃棄物の排出の抑制に関する事項

①現状	(これまでに実施した取組)
②計画	(今後実施する予定の取組)

4 産業廃棄物の分別に関する事項

①現状	(分別している産業廃棄物の種類及び分別に関する取組)
②計画	(今後、分別する予定の産業廃棄物の種類及び分別に関する取組)

5 自ら行う産業廃棄物の再生利用に関する事項

①現状	(これまでに実施した取組)
②計画	(今後実施する予定の取組)

6 自ら行う産業廃棄物の中間処理に関する事項

①現状	(これまでに実施した取組) 汚泥脱水機汚泥濃度確認、脱水機の洗浄
②計画	(今後実施する予定の取組) 上記項目を継続

7 自ら行う産業廃棄物の埋立処分又は海洋投入処分に関する事項

①現状	(これまでに実施した取組)
②計画	(今後実施する予定の取組)

8 産業廃棄物の処理の委託に関する事項

①現状	(これまでに実施した取組) 委託できる業者を選定し、収集運搬から処分までの確に管理する
②計画	(今後実施する予定の取組) 可能な限り優良認定処理業者から選定する

産業廃棄物 管理体制図

㈱ゆめデリカ 深川工場
2023.06.27

