

産業廃棄物処理計画書

2025年 9月 12日

広島市長

提出者

住所 広島県江田島市大柿町飛渡瀬4249-1

氏名 株式会社大柿産業
代表取締役 中本修二

(法人にあつては、名称及び代表者の氏名)

電話番号 0823-57-5225

廃棄物の処理及び清掃に関する法律第12条第9項の規定に基づき、産業廃棄物の減量その他その処理に関する計画を作成したので、提出します。

事業場の名称	株式会社大柿産業
事業場の所在地	広島県江田島市大柿町飛渡瀬4249-1
計画期間	令和 7年4月1日から令和 8年3月31日
当該事業場において現に行っている事業に関する事項	
①事業の種類	総合工事業
②事業の規模	広島県江田島市大柿町飛渡瀬4249-1
③従業員数	21人
④産業廃棄物の一連の処理の工程	排出事業者 → 事業所(作業場) → 運搬受託者 → 処分受託者

別紙1

(廃棄物処理法-産業廃棄物処理計画書)

現状:前年度(6 年度) 実績量
計画:今年度(7 年度) 計画量

単位:トン/年

単位:トン/年

産業廃棄物の種類	排出抑制に関する事項		自ら行う再生利用に関する事項		自ら行う中間処理に関する事項				自ら行う埋立処分等に関する事項		処理委託に関する事項									
	排出量		自ら再生利用を行う産業廃棄物の量		自ら熱回収を行う産業廃棄物の量		自ら中間処理により減量する産業廃棄物の量		自ら埋立処分又は海洋投入処分を行う産業廃棄物の量		全処理委託量		優良認定処理業者への処理委託量		再生利用業者への処理委託量		認定熱回収業者への処理委託量		認定熱回収業者以外の熱回収を行う業者への処理委託量	
	現状	計画	現状	計画	現状	計画	現状	計画	現状	計画	現状	計画	現状	計画	現状	計画	現状	計画	現状	計画
燃え殻																				
汚泥																				
廃油																				
廃酸																				
廃アルカリ																				
廃プラスチック類	12	30										12	30							
紙くず																				
木くず																				
繊維くず																				
動植物性残さ																				
動物系固形不要物																				
ゴムくず																				
金属くず																				
ガラスくず・コンクリートくず及び陶磁器くず	10	15										10	15							
鉱さい																				
がれき類	1097	500										1097	500							
動物のふん尿																				
動物の死体																				
ばいじん																				
安定型混合廃棄物	15	10										15	10							
合計	1134	555	0	0	0	0	0	0	0	0	0	1134	555	0	0	0	0	0	0	0

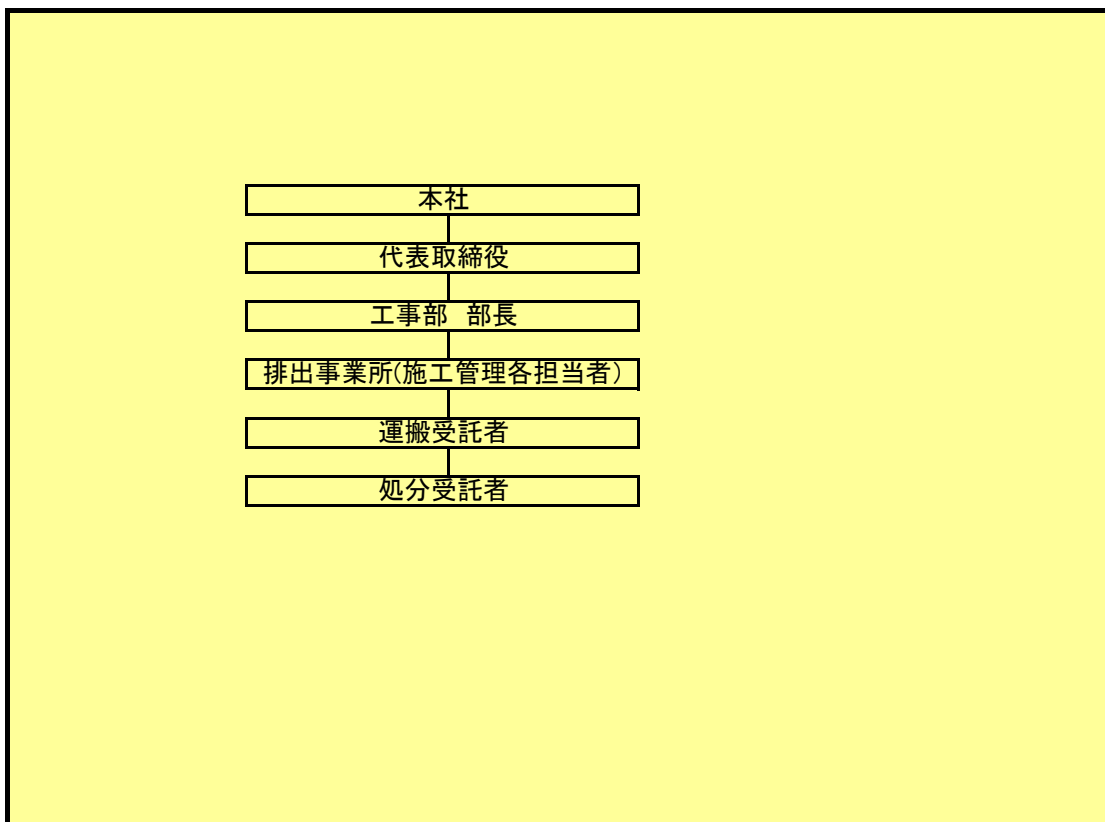
※上記に分類できない産業廃棄物がある場合に限り、空欄へその産業廃棄物の具体的な名称を記入してください。

別紙2(廃棄物処理法-産業廃棄物処理計画書)

【参考様式】

記載項目を満たしていれば、任意の様式で作成したものでも提出可能です。

1 産業廃棄物の処理に係る管理体制に関する事項(管理体制図等)



2 産業廃棄物の排出の抑制に関する事項

①現状 (これまでに実施した取組)	細かな分別により再利用の促進を図った
②計画 (今後実施する予定の取組)	同上

3 産業廃棄物の分別に関する事項

①現状 (分別している産業廃棄物の種類及び分別に関する取組)	木、鉄、コンクリート、廃プラ、ガレキ、紙 繊維くず
②計画 (今後、分別する予定の産業廃棄物の種類及び分別に関する取組)	同上

4 自ら行う産業廃棄物の再生利用に関する事項

①現状 (これまでに実施した取組)	該当なし
②計画 (今後実施する予定の取組)	該当なし

5 自ら行う産業廃棄物の中間処理に関する事項

①現状 (これまでに実施した取組)	該当なし
②計画 (今後実施する予定の取組)	該当なし

6 自ら行う産業廃棄物の埋立処分又は海洋投入処分に関する事項

①現状 (これまでに実施した取組)	該当なし
②計画 (今後実施する予定の取組)	該当なし

7 産業廃棄物の処理の委託に関する事項

①現状 (これまでに実施した取組)	優良認定を受けている業者を優先して契約をしている
②計画 (今後実施する予定の取組)	同上