

産業廃棄物処理計画書

令和7年7月26日

広島市長

提出者

住所 広島市東区福田2丁目2618

氏名 株式会社 イース

代表取締役 妹尾 貴政

(法人にあつては、名称及び代表者の氏名)

電話番号 082-508-5677

廃棄物の処理及び清掃に関する法律第12条第9項の規定に基づき、産業廃棄物の減量その他その処理に関する計画を作成したので、提出します。

|                          |   |
|--------------------------|---|
| 事業場の名称                   | 株式会社 イース                                    |
| 事業場の所在地                  | 広島市東区福田2丁目2618                              |
| 計画期間                     | 令和7年4月1日から令和8年3月31日                         |
| 当該事業場において現に行っている事業に関する事項 |   |
| ①事業の種類                   | (D07)職別工事業(設備工事業を除く)                        |
| ②事業の規模                   | 完成工事高 265,399,982円(令和6年度)※概算                |
| ③従業員数                    | 15名   |
| ④産業廃棄物の一連の処理の工程          | 産業廃棄物発生(工事現場) → 収集運搬(収集・運搬業者)<br>→ 処分(処分業者) |

別紙1  
(廃棄物処理法-産業廃棄物処理計画書)

現状:前年度( 6 年度) 実績量  
計画:今年度( 7 年度) 計画量

単位:トン/年

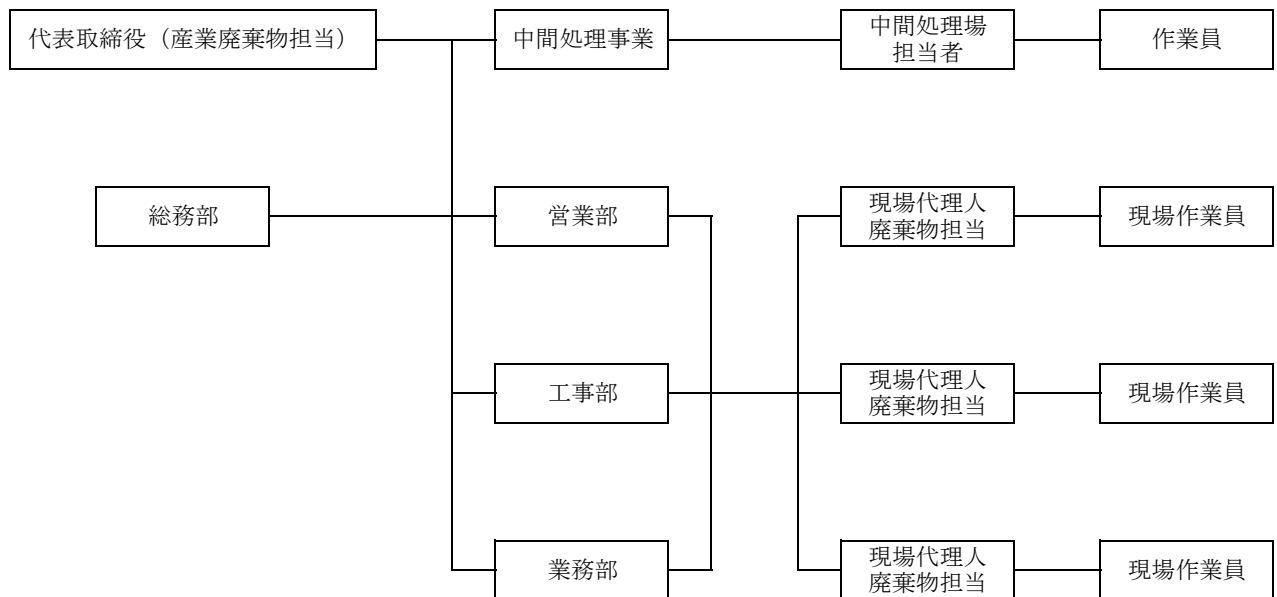
単位:トン/年

| 産業廃棄物の種類              | 排出抑制に関する事項 |      | 自ら行う再生利用に関する事項   |    | 自ら行う中間処理に関する事項  |    |                      |    | 自ら行う埋立処分等に関する事項          |    | 処理委託に関する事項 |      |                 |      |              |      |                |    |                           |    |
|-----------------------|------------|------|------------------|----|-----------------|----|----------------------|----|--------------------------|----|------------|------|-----------------|------|--------------|------|----------------|----|---------------------------|----|
|                       | 排出量        |      | 自ら再生利用を行う産業廃棄物の量 |    | 自ら熱回収を行う産業廃棄物の量 |    | 自ら中間処理により減量する産業廃棄物の量 |    | 自ら埋立処分又は海洋投入処分を行う産業廃棄物の量 |    | 全処理委託量     |      | 優良認定処理業者への処理委託量 |      | 再生利用者への処理委託量 |      | 認定熱回収業者への処理委託量 |    | 認定熱回収業者以外の熱回収を行う業者への処理委託量 |    |
|                       | 現状         | 計画   | 現状               | 計画 | 現状              | 計画 | 現状                   | 計画 | 現状                       | 計画 | 現状         | 計画   | 現状              | 計画   | 現状           | 計画   | 現状             | 計画 | 現状                        | 計画 |
| 燃え殻                   |            |      |                  |    |                 |    |                      |    |                          |    |            |      |                 |      |              |      |                |    |                           |    |
| 汚泥                    |            |      |                  |    |                 |    |                      |    |                          |    |            |      |                 |      |              |      |                |    |                           |    |
| 廃油                    |            |      |                  |    |                 |    |                      |    |                          |    |            |      |                 |      |              |      |                |    |                           |    |
| 廃酸                    |            |      |                  |    |                 |    |                      |    |                          |    |            |      |                 |      |              |      |                |    |                           |    |
| 廃アルカリ                 |            |      |                  |    |                 |    |                      |    |                          |    |            |      |                 |      |              |      |                |    |                           |    |
| 廃プラスチック類              | 240.22     | 200  | 0                | 0  | 0               | 0  | 0                    | 0  | 0                        | 0  | 240.22     | 200  | 160.55          | 160  | 240.22       | 200  | 0              | 0  | 0                         | 0  |
| 紙くず                   | 0.24       | 1    | 0                | 0  | 0               | 0  | 0                    | 0  | 0                        | 0  | 0.24       | 1    | 0.24            | 1    | 0.24         | 1    | 0              | 0  | 0                         | 0  |
| 木くず                   | 935.72     | 900  | 0                | 0  | 0               | 0  | 0                    | 0  | 0                        | 0  | 935.72     | 900  | 601.395         | 600  | 935.72       | 900  | 0              | 0  | 0                         | 0  |
| 繊維くず                  | 12.985     | 12   | 0                | 0  | 0               | 0  | 0                    | 0  | 0                        | 0  | 12.985     | 12   | 12.493          | 12   | 12.985       | 12   | 0              | 0  | 0                         | 0  |
| 動植物性残さ                |            |      |                  |    |                 |    |                      |    |                          |    |            |      |                 |      |              |      |                |    |                           |    |
| 動物系固形不要物              |            |      |                  |    |                 |    |                      |    |                          |    |            |      |                 |      |              |      |                |    |                           |    |
| ゴムくず                  |            |      |                  |    |                 |    |                      |    |                          |    |            |      |                 |      |              |      |                |    |                           |    |
| 金属くず                  | 6.215      | 5    | 0                | 0  | 0               | 0  | 0                    | 0  | 0                        | 0  | 6.215      | 5    | 6.215           | 5    | 6.215        | 5    | 0              | 0  | 0                         | 0  |
| ガラスくず・コンクリートくず及び陶磁器くず | 92.01      | 90   | 0                | 0  | 0               | 0  | 0                    | 0  | 0                        | 0  | 92.01      | 90   | 92.01           | 90   | 89           | 90   | 0              | 0  | 0                         | 0  |
| 鉱さい                   |            |      |                  |    |                 |    |                      |    |                          |    |            |      |                 |      |              |      |                |    |                           |    |
| がれき類                  | 2408.84    | 2000 | 0                | 0  | 0               | 0  | 0                    | 0  | 0                        | 0  | 2408.84    | 2000 | 439.48          | 400  | 1,758.82     | 1700 | 0              | 0  | 0                         | 0  |
| 動物のふん尿                |            |      |                  |    |                 |    |                      |    |                          |    |            |      |                 |      |              |      |                |    |                           |    |
| 動物の死体                 |            |      |                  |    |                 |    |                      |    |                          |    |            |      |                 |      |              |      |                |    |                           |    |
| ばいじん                  |            |      |                  |    |                 |    |                      |    |                          |    |            |      |                 |      |              |      |                |    |                           |    |
| 安定型混合廃棄物              | 9.22       | 5    | 0                | 0  | 0               | 0  | 0                    | 0  | 0                        | 0  | 9.22       | 5    | 9.22            | 5    | 0            | 0    | 0              | 0  | 0                         | 0  |
| 管理型混合廃棄物              | 39.484     | 30   | 0                | 0  | 0               | 0  | 0                    | 0  | 0                        | 0  | 39.484     | 30   | 39.484          | 30   | 0            | 0    | 0              | 0  | 0                         | 0  |
| 水銀使用製品産業廃棄物           | 0.02       | 1    | 0                | 0  | 0               | 0  | 0                    | 0  | 0                        | 0  | 0.02       | 1    | 0.02            | 1    | 0.02         | 1    | 0              | 0  | 0                         | 0  |
|                       |            |      |                  |    |                 |    |                      |    |                          |    |            |      |                 |      |              |      |                |    |                           |    |
|                       |            |      |                  |    |                 |    |                      |    |                          |    |            |      |                 |      |              |      |                |    |                           |    |
| 合計                    | 3744.954   | 3244 | 0                | 0  | 0               | 0  | 0                    | 0  | 0                        | 0  | 3744.954   | 3244 | 1361.107        | 1304 | 3043.22      | 2908 | 0              | 0  | 0                         | 0  |

※上記に分類できない産業廃棄物がある場合に限り、空欄へその産業廃棄物の具体的な名称を記入してください。

## 別紙2(廃棄物処理法-産業廃棄物処理計画書)

### 1 産業廃棄物の処理に係る管理体制に関する事項(管理体制図等)



### 2 産業廃棄物の排出の抑制に関する事項

|                              |  |
|------------------------------|--|
| <p>①現状<br/>(これまでに実施した取組)</p> | <p>工事現場において、分別解体を実施し、産業廃棄物の分別を徹底し、発生量を抑える。</p> |
| <p>②計画<br/>(今後実施する予定の取組)</p> | <p>今後も現状を継続して取組みを行う。</p>                       |

### 3 産業廃棄物の分別に関する事項

|   |   |
|---|---|
| <p>①現状<br/>(分別している産業廃棄物の種類及び分別に関する取組)</p>     | <p>コンクリートがら、アスファルトコンクリートがら、ガラス・陶磁器くず、廃プラスチック類、金属くず、紙くず、木くず、繊維くず、がれき類等を各現場にて種類ごとに分別する。</p> |
| <p>②計画<br/>(今後、分別する予定の産業廃棄物の種類及び分別に関する取組)</p> | <p>今後も現状を継続して取組みを行う。</p>  |

### 4 自ら行う産業廃棄物の再生利用に関する事項

|                              |                      |
|------------------------------|----------------------|
| <p>①現状<br/>(これまでに実施した取組)</p> | <p>実施していません。</p>     |
| <p>②計画<br/>(今後実施する予定の取組)</p> | <p>今後も実施する予定はない。</p> |

### 5 自ら行う産業廃棄物の中間処理に関する事項

|                              |                          |
|------------------------------|--------------------------|
| <p>①現状<br/>(これまでに実施した取組)</p> | <p>分別の徹底する。</p>          |
| <p>②計画<br/>(今後実施する予定の取組)</p> | <p>今後も現状を継続して取組みを行う。</p> |

6 自ら行う産業廃棄物の埋立処分又は海洋投入処分に関する事項

|                              |                      |
|------------------------------|----------------------|
| <p>①現状<br/>(これまでに実施した取組)</p> | <p>実施していません。</p>     |
| <p>②計画<br/>(今後実施する予定の取組)</p> | <p>今後も実施する予定はない。</p> |

7 産業廃棄物の処理の委託に関する事項

|                              |  |
|------------------------------|--|
| <p>①現状<br/>(これまでに実施した取組)</p> | <p>現在、再生処理業者と適切な委託契約を締結している。</p>                         |
| <p>②計画<br/>(今後実施する予定の取組)</p> | <p>今後も、再生処理業者と適切な委託契約を締結する。<br/>また優良認定処理業者への委託も検討する。</p> |