

産業廃棄物処理計画書

2025年5月13日

広島市長

提出者

住所 広島市西区南観音町3番6号

氏名 友和工業株式会社

代表取締役 山根 利之

（法人にあつては、名称及び代表者の氏名）

電話番号 082-232-0281

広島県生活環境の保全等に関する条例第85条第1項の規定により、令和7年度の産業廃棄物の減量その他その処理に関する計画を作成したので、提出します。

事業場の名称	友和工業株式会社
事業場の所在地	広島市西区南観音町3番6号
計画期間	令和7年4月1日から令和8年3月31日
当該事業場において現に行っている事業に関する事項	
①事業の種類	総合工事業
②事業の規模	元請完成工事高 157,198千円
③従業員数	14人
④産業廃棄物の一連の処理の工程	産業廃棄物⇒選別⇒収集運搬業者(契約委託)⇒中間処分業者(契約委託)⇒最終処分業者(契約委託)

条例別紙1
(条例-産業廃棄物処理計画書)

現状：前年度（令和6年度）実績量
計画：今年度（令和7年度）計画量

単位：トン／年

単位：トン／年

産業廃棄物の種類	排出抑制に関する事項		自ら行う再生利用に関する事項		自ら行う中間処理に関する事項				自ら行う埋立処分等に関する事項		処理委託に関する事項									
	排出量		自ら再生利用を行う産業廃棄物の量		自ら熱回収を行う産業廃棄物の量		自ら中間処理により減量する産業廃棄物の量		自ら埋立処分又は海洋投入処分を行う産業廃棄物の量		全処理委託量		優良認定処理業者への処理委託量		再生利用業者への処理委託量		認定熱回収業者への処理委託量		認定熱回収業者以外の熱回収を行う業者への処理委託量	
	現状	計画	現状	計画	現状	計画	現状	計画	現状	計画	現状	計画	現状	計画	現状	計画	現状	計画	現状	計画
燃え殻																				
汚泥																				
廃油																				
廃酸																				
廃アルカリ																				
廃プラスチック類	8.61	8.7									8.61	8.7			8.61	8.7				
紙くず	0.48	0.5									0.48	0.5			0.48	0.5				
木くず	11.37	11.4									11.37	11.4			11.37	11.4				
繊維くず																				
動植物性残さ																				
動物系固形不要物																				
ゴムくず																				
金属くず																				
ガラスくず・コンクリートくず及び陶磁器くず																				
鋳さい																				
がれき類	758.29	759									758.29	759			758.29	759				
動物のふん尿																				
動物の死体																				
ばいじん																				
建設混合廃棄物	4.874	4.9									4.874	4.9			4.874	4.9				
廃石膏ボード	6.39	6.4									6.39	6.4			6.39	6.4				
合計	790.014	790.9	0	0	0	0	0	0	0	0	790.014	790.9	0	0	790.014	790.9	0	0	0	0

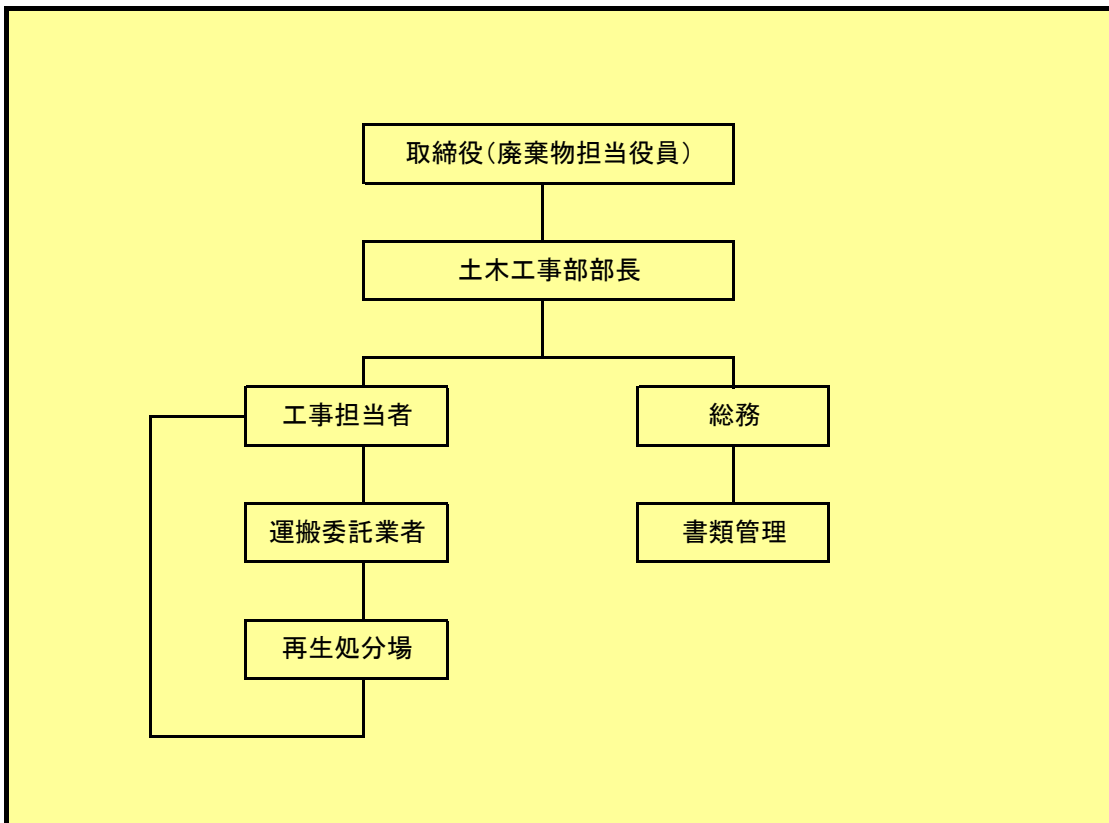
※上記に分類できない産業廃棄物がある場合に限り、空欄へその産業廃棄物の具体的な名称を記入してください。

条例別紙2(条例-産業廃棄物処理計画書)

【参考様式】

記載項目を満たしていれば、任意の様式で作成したものでも提出可能です。

1 産業廃棄物の処理に係る管理体制に関する事項(管理体制図等)



2 産業廃棄物の排出の抑制に関する事項

①現状 (これまでに実施した取組)	公共工事を受注し、これまでは抑制していない
②計画 (今後実施する予定の取組)	公共工事の設計書の数量を確認する

3 産業廃棄物の分別に関する事項

①現状 (分別している産業廃棄物の種類及び分別に関する取組)	がれき類が多く分別してAs殻、Co殻は有筋・無筋で分別
②計画 (今後、分別する予定の産業廃棄物の種類及び分別に関する取組)	今まで通り行う

4 自ら行う産業廃棄物の再生利用に関する事項

①現状 (これまでに実施した取組)	再生工場に運搬
②計画 (今後実施する予定の取組)	今まで通り再生工場に運搬

5 自ら行う産業廃棄物の中間処理に関する事項

①現状 (これまでに実施した取組)	該当しない
②計画 (今後実施する予定の取組)	

6 自ら行う産業廃棄物の埋立処分又は海洋投入処分に関する事項

①現状 (これまでに実施した取組)	該当しない
②計画 (今後実施する予定の取組)	

7 産業廃棄物の処理の委託に関する事項

①現状 (これまでに実施した取組)	契約委託
②計画 (今後実施する予定の取組)	契約委託