

産業廃棄物処理計画書

令和7年5月22日

広島市長 殿

提出者

住所 大阪市中央区久太郎町4丁目1番3号

氏名 株式会社イチケン 関西支店

上席執行役員 関西支店 支店長 中村 晃

(法人にあつては、名称及び代表者の氏名)

電話番号 06-6253-6200

廃棄物の処理及び清掃に関する法律第12条第9項の規定に基づき、産業廃棄物の減量その他その処理に関する計画を作成したので、提出します。

| | |
|--------------------------|--------------------|
| 事業場の名称 | 株式会社イチケン 関西支店 |
| 事業場の所在地 | 大阪市中央区久太郎町4丁目1番3号 |
| 計画期間 | 令和7年4月1日～令和8年3月31日 |
| 当該事業場において現に行っている事業に関する事項 | |
| ①事業の種類 | 06：総合工事業 |
| ②事業の規模 | 売上高：3,489,558万円 |
| ③従業員数 | 163人 |
| ④産業廃棄物の一連の処理の工程 | 別添1 処理工程図のとおり |

別紙1

(廃棄物処理法-産業廃棄物処理計画書)

現状:前年度(令和6 年度) 実績量
 計画:今年度(令和7 年度) 計画量

単位:トン/年

| 産業廃棄物の種類 | 排出抑制に関する事項 | | 自ら行う再生利用に関する事項 | | 自ら行う中間処理に関する事項 | | | | 自ら行う埋立処分等に関する事項 | |
|-----------------------|------------|---------|------------------|----|-----------------|----|----------------------|----|--------------------------|----|
| | 排出量 | | 自ら再生利用を行う産業廃棄物の量 | | 自ら熱回収を行う産業廃棄物の量 | | 自ら中間処理により減量する産業廃棄物の量 | | 自ら埋立処分又は海洋投入処分を行う産業廃棄物の量 | |
| | 現状 | 計画 | 現状 | 計画 | 現状 | 計画 | 現状 | 計画 | 現状 | 計画 |
| 燃え殻 | | | | | | | | | | |
| 汚泥 | 1448.61 | 1303.75 | | | | | | | | |
| 廃油 | | | | | | | | | | |
| 廃酸 | | | | | | | | | | |
| 廃アルカリ | | | | | | | | | | |
| 廃プラスチック類 | 147.7 | 132.93 | | | | | | | | |
| 紙くず | 36.18 | 32.56 | | | | | | | | |
| 木くず | 74.36 | 66.92 | | | | | | | | |
| 繊維くず | | | | | | | | | | |
| 動植物性残さ | | | | | | | | | | |
| 動物系固形不要物 | | | | | | | | | | |
| ゴムくず | | | | | | | | | | |
| 金属くず | 97.08 | 87.37 | | | | | | | | |
| ガラスくず・コンクリートくず及び陶磁器くず | 150.61 | 135.55 | | | | | | | | |
| 鉱さい | | | | | | | | | | |
| がれき類 | 414.78 | 373.3 | | | | | | | | |
| 動物のふん尿 | | | | | | | | | | |
| 動物の死体 | | | | | | | | | | |
| ばいじん | | | | | | | | | | |
| 建設混合廃棄物 | 1.56 | 1.4 | | | | | | | | |
| | | | | | | | | | | |
| | | | | | | | | | | |
| | | | | | | | | | | |
| | | | | | | | | | | |
| 合計 | 2370.88 | 2133.78 | 0 | 0 | 0 | 0 | 0 | 0 | 0 | 0 |

※上記に分類できない産業廃棄物がある場合に限り、空欄へその産業廃棄物の具体的な名称を記入してください。

別紙1

(廃棄物処理法-産業廃棄物処理計画書)

単位:トン/年

| 産業廃棄物の種類 | 処理委託に関する事項 | | | | | | | | | |
|-----------------------|------------|---------|-----------------|---------|---------------|---------|----------------|----|---------------------------|----|
| | 全処理委託量 | | 優良認定処理業者への処理委託量 | | 再生利用業者への処理委託量 | | 認定熱回収業者への処理委託量 | | 認定熱回収業者以外の熱回収を行う業者への処理委託量 | |
| | 現状 | 計画 | 現状 | 計画 | 現状 | 計画 | 現状 | 計画 | 現状 | 計画 |
| 燃え殻 | | | | | | | | | | |
| 汚泥 | 1448.61 | 1303.75 | 1448.61 | 1303.75 | 1448.61 | 1303.75 | 0 | 0 | 0 | 0 |
| 廃油 | | | | | | | | | | |
| 廃酸 | | | | | | | | | | |
| 廃アルカリ | | | | | | | | | | |
| 廃プラスチック類 | 147.7 | 132.93 | 0 | 0 | 147.7 | 132.93 | 0 | 0 | 0 | 0 |
| 紙くず | 36.18 | 32.56 | 0 | 0 | 36.18 | 32.56 | 0 | 0 | 0 | 0 |
| 木くず | 74.36 | 66.92 | 0 | 0 | 74.36 | 66.92 | 0 | 0 | 0 | 0 |
| 繊維くず | | | | | | | | | | |
| 動植物性残さ | | | | | | | | | | |
| 動物系固形不要物 | | | | | | | | | | |
| ゴムくず | | | | | | | | | | |
| 金属くず | 97.08 | 87.37 | 0 | 0 | 97.08 | 87.37 | 0 | 0 | 0 | 0 |
| ガラスくず・コンクリートくず及び陶磁器くず | 150.61 | 135.55 | 0 | 0 | 150.61 | 135.55 | 0 | 0 | 0 | 0 |
| 鉱さい | | | | | | | | | | |
| がれき類 | 414.78 | 373.3 | 0 | 0 | 414.78 | 373.3 | 0 | 0 | 0 | 0 |
| 動物のふん尿 | | | | | | | | | | |
| 動物の死体 | | | | | | | | | | |
| ばいじん | | | | | | | | | | |
| 建設混合廃棄物 | 1.56 | 1.4 | 0 | 0 | 1.56 | 1.4 | 0 | 0 | 0 | 0 |
| | | | | | | | | | | |
| | | | | | | | | | | |
| | | | | | | | | | | |
| 合計 | 2370.88 | 2133.78 | 1448.61 | 1303.75 | 2370.88 | 2133.78 | 0 | 0 | 0 | 0 |

別紙2(廃棄物処理法-産業廃棄物処理計画書)

【参考様式】

記載項目を満たしていれば、任意の様式で作成したもので提出可能です。

1 産業廃棄物の処理に係る管理体制に関する事項(管理体制図等)

別添2 管理体制図のとおり

2 産業廃棄物の排出の抑制に関する事項

| | |
|----------------------|--|
| ①現状 (これまでに実施した取組) | 1.現場に搬入する資機材の梱包を簡素化して、廃材の減量を図る。 2.木材等はプレカット材を搬入して、現場発生 of 廃材減を図る。 3.ダンボール、鉄くずは個別分類して、有価物として処理する。 |
| ②計画 (今後実施する予定の取組) | 1.現状の対策を徹底して行う。 2.分別収集を強化して、リサイクルに努める。 |

3 産業廃棄物の分別に関する事項

| | |
|---|---|
| <p>①現状 (分別している産業廃棄物の種類及び分別に関する取組)</p> | <p>1.石膏ボード、木材、廃プラスチック、コンクリート、アスファルト破片</p> |
| <p>②計画 (今後、分別する予定の産業廃棄物の種類及び分別に関する取組)</p> | <p>1.現状取組の徹底を図る。</p> |

4 自ら行う産業廃棄物の再生利用に関する事項

| | |
|------------------------------|--|
| <p>①現状 (これまでに実施した取組)</p> | <p>1.現場に搬入する資機材の梱包を簡素化して、廃材の減量を図る。 2.木材等はプレカット材を搬入して、現場発生の廃材減を図る。 3.ダンボール、鉄くずは個別分類して、有価物として処理する。</p> |
| <p>②計画 (今後実施する予定の取組)</p> | <p>1.現状の対策を徹底して行う。 2.分別収集を強化して、リサイクルに努める。</p> |

5 自ら行う産業廃棄物の中間処理に関する事項

| | |
|------------------------------|--|
| <p>①現状 (これまでに実施した取組)</p> | <p>1.現場に搬入する資機材の梱包を簡素化して、廃材の減量を図る。 2.木材等はプレカット材を搬入して、現場発生の廃材減を図る。 3.ダンボール、鉄くずは個別分類して、有価物として処理する。</p> |
| <p>②計画 (今後実施する予定の取組)</p> | <p>1.現状の対策を徹底して行う。 2.分別収集を強化して、リサイクルに努める。</p> |

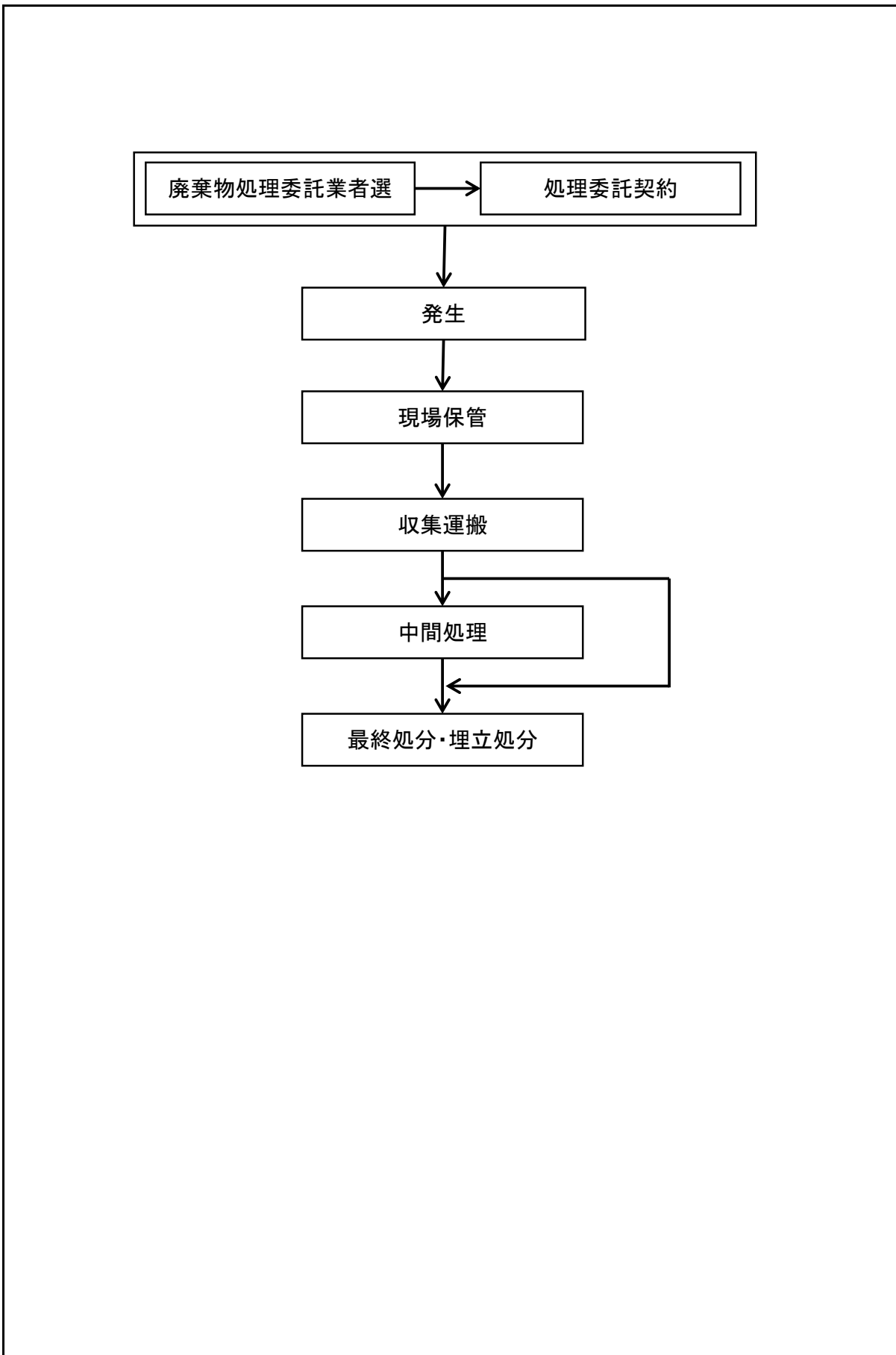
6 自ら行う産業廃棄物の埋立処分又は海洋投入処分に関する事項

| | |
|------------------------------|---|
| <p>①現状 (これまでに実施した取組)</p> | <p>1.現場に搬入する資機材の梱包を簡素化して、廃材の減量を図る。 2.木材等はプレカット材を搬入して、現場発生 of 廃材減を図る。 3.ダンボール、鉄くずは個別分類して、有価物として処理する。</p> |
| <p>②計画 (今後実施する予定の取組)</p> | <p>1.現状の対策を徹底して行う。 2.分別収集を強化して、リサイクルに努める。</p> |

7 産業廃棄物の処理の委託に関する事項

| | |
|------------------------------|---|
| <p>①現状 (これまでに実施した取組)</p> | <p>1.現場に搬入する資機材の梱包を簡素化して、廃材の減量を図る。 2.木材等はプレカット材を搬入して、現場発生 of 廃材減を図る。 3.ダンボール、鉄くずは個別分類して、有価物として処理する。</p> |
| <p>②計画 (今後実施する予定の取組)</p> | <p>1.現状の対策を徹底して行う。 2.分別収集を強化して、リサイクルに努める。</p> |

別添 1 処理工程図



別添2 管理体制図

