

《イベントを開催される皆様へ》

照明器具による

火災に注意！！



危険1

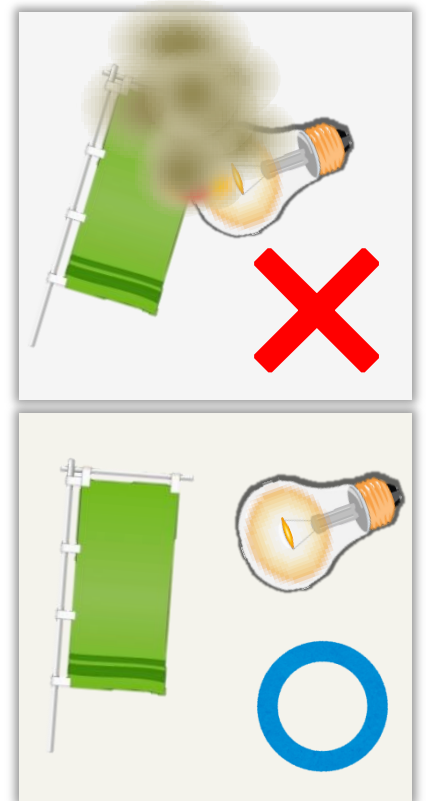
ガラス部分は、高温となります。
燃えやすい物が触れると火災になる危険性があります。

燃えやすい物と接した
状態で使用しない！

危険2

ソケットをしっかり接続しないで使用する
と、漏電やショートして火災になる
危険性があります。

ソケットを確実に
接続する！



※ 照明器具や配線は動揺したり脱落しないように取り付ける。
また、過度な荷重、張力が加わらないようにする。

事例

平成28年11月6日17時頃、開催中の催しにおいて木製展示物から出火し、死者1名、負傷者2名が発生した。

出火原因は、木製展示物内の投光器（白熱灯）に、燃えやすい物が接触して出火した可能性が考えられる。

〈お問い合わせ先〉

広島市消防局予防部予防課 TEL:082-546-3476 FAX:082-249-1160 E-mail:fs-yobo@city.hiroshima.lg.jp

中消防署予防課 TEL:082-546-3511 東消防署予防課 TEL:082-263-8401 南消防署予防課 TEL:082-261-5181
西消防署予防課 TEL:082-232-0381 安佐南消防署予防課 TEL:082-877-4101 安佐北消防署予防課 TEL:082-814-4795
安芸消防署予防課 TEL:082-822-4349 佐伯消防署予防課 TEL:082-921-2235