

特定外来生物

ヒアリ (Solenopsis invicta)

ヒアリは南米原産で、体長2～6mmほどの小さな赤茶色のアリです。オーストラリアや北米、中国などでは既に定着しており、世界の侵略的外来種ワースト100にあげられています。

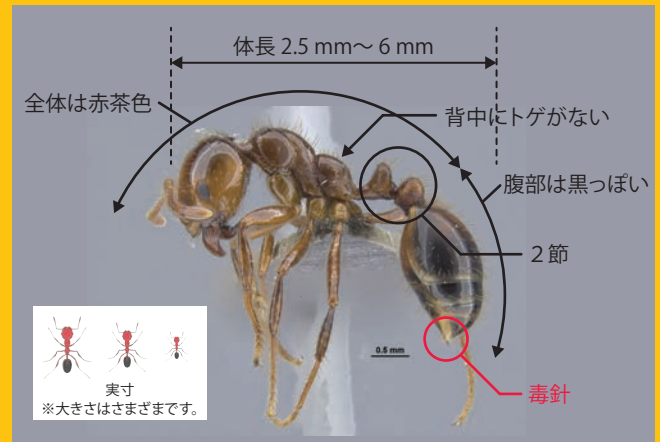
写真のように土で大きな塚を作ります。1つの塚にいろいろな大きさのアリが混在します。攻撃性が高いため、棒などで塚をつつくと集団でワッと出て来て襲いかかるのが特徴です。



ヒアリの巣(塚)

ヒアリの巣口

特定外来生物に指定されているヒアリ等については、全国主要港湾において環境省により調査が行われています。また、沖縄県内では、沖縄科学技術大学院大学(OIST)らが、県の事業委託により調査を続けています。国内では2017(平成29)年に本州の港湾ではじめて発見されましたが、県内では現在見つかっていません。



もし、ヒアリに刺されたら・・・

ヒアリに万が一刺された場合、激しい痛みや腫れを感じます。人によっては30分ほどで蕁麻疹や体調不良などの全身症状が出る場合があります。少しでも異常を感じたら、すぐにお近くの医療機関でアリに刺された旨を伝えて受診してください。

刺されたときの症状	軽度	激しい痛み 10時間ほどで膿がでる
	中度	部分的、または全身にかゆみをとともうじんましんが現れる
	重度	呼吸困難、血圧低下、意識障害 すぐに処置が必要

ヒアリ!?

ハッと思ったら まずチェック!!

沖縄県内で見られる、よく似たアリ

アリの仲間是国内で300種あまりが記録されており、そのうちの多くが沖縄県内で見られます。ヒアリと同じように赤～赤茶色をした小型のアリも多く存在し、生態系の中で重要な役割を果たしています。専門家でも顕微鏡で見なければ種の同定は容易ではありません。ヒアリの特徴である「塚がまわりにないか」を、まず確認してください。

アミメアリ



実寸

体長:2.5mm

色と体型がヒアリとよく似ていますが、アリ塚を作りません。背中にトゲがあります。

オオシワアリ



実寸

体長:3mm

色と体型がヒアリとよく似ていますが、アリ塚を作りません。背中にトゲがあります。

ツヤオオズアリ



実寸

体長:2mm～3.5mm

色と体型がヒアリとよく似ています。大きな兵アリが見られることがあります。低いアリ塚を作りますが、アリ塚をついても激しく攻撃してきません。背中にトゲがあります。

ヒアリに関する
お問い合わせ・連絡先



環境省 那覇自然環境事務所

沖縄県 環境部自然保護課

098-836-6400 ・ 098-866-2243