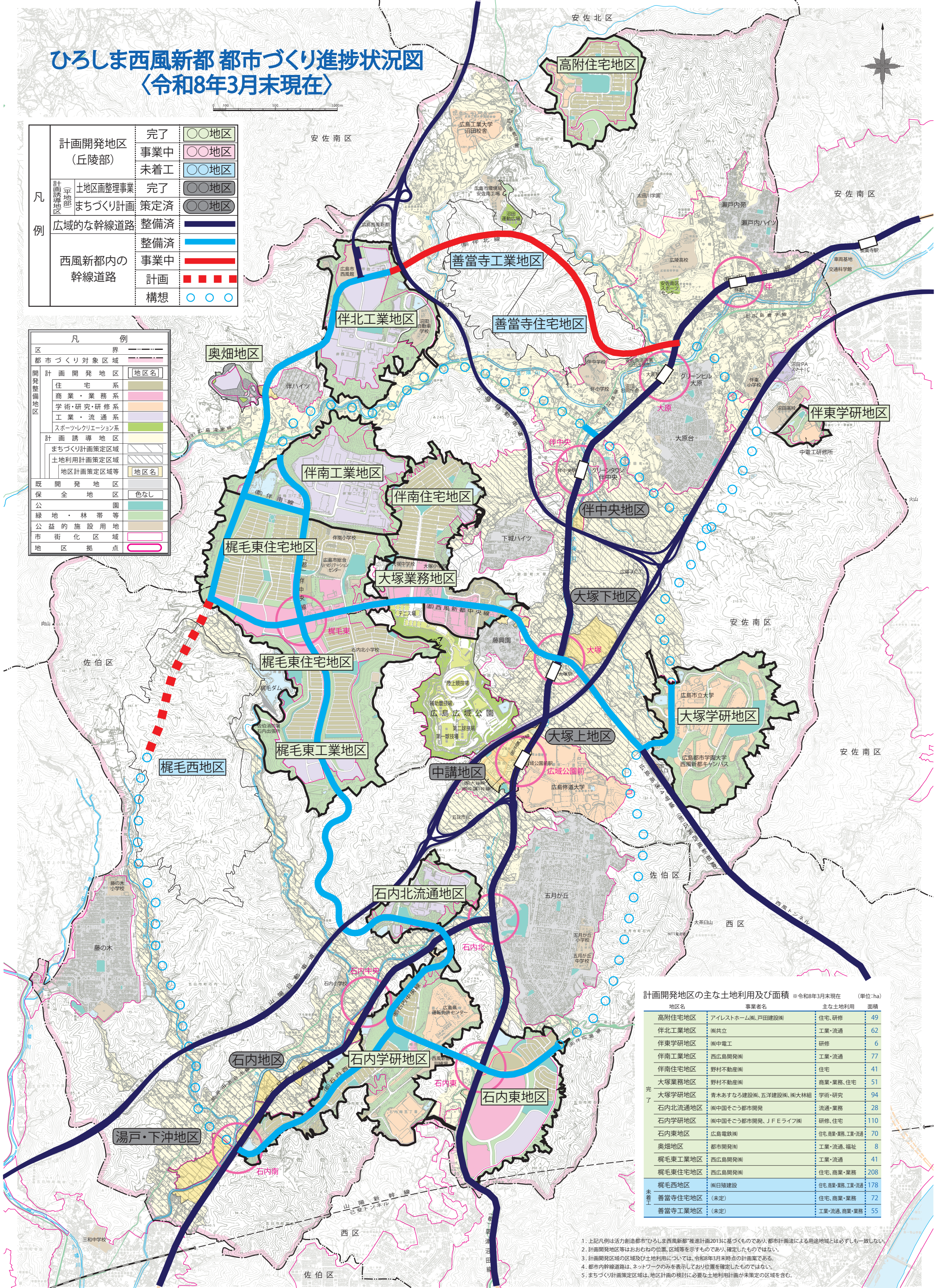


ひろしま西風新都 都市づくり進捗状況図 (令和8年3月末現在)

0 100 500 1000m

凡例	計画開発地区 (丘陵部)	完了	〇〇地区
		事業中	●●地区
		未着工	○●地区
計画(平地部) 誘導地区	土地区画整理事業	完了	〇〇地区
	まちづくり計画	策定済	●●地区
広域的な幹線道路		整備済	——
		整備済	——
		事業中	——
西風新都内の幹線道路		整備済	——
		事業中	——
		計画	——
		構想	○●

区界	——
都市づくり対象区域	——
計画開発地区	地区名
住宅系	■
商業・業務系	■
学術・研究・研修系	■
工業・流通系	■
スポーツ・レクリエーション系	■
計画誘導地区	■
まちづくり計画策定区域	■
土地利用計画策定区域等	■
地区計画策定区域等	■
既開発地区	■
保全地区	色なし
公園	■
緑地・林帯等	■
公益的施設用地	■
市街化区域	■
地区拠点	■



計画開発地区の主な土地利用及び面積 ※令和8年3月末現在 (単位:ha)

地区名	事業者名	主な土地利用	面積
高附住宅地区	アイレストホーム(株)、戸田建設(株)	住宅、研修	49
伴北工業地区	㈱共立	工業・流通	62
伴東学研地区	㈱中電工	研修	6
伴南工業地区	西広島開発(株)	工業・流通	77
伴南住宅地区	野村不動産(株)	住宅	41
大塚業務地区	野村不動産(株)	商業・業務、住宅	51
大塚学研地区	青木あすなる建設(株)、五洋建設(株)、㈱大林組	学術・研究	94
石内北流通地区	㈱中国そごう都市開発	流通・業務	28
石内学研地区	㈱中国そごう都市開発、JFEライフ(株)	研修、住宅	110
石内東地区	広島電鉄(株)	住宅、商業、業務、工業・流通	70
奥畑地区	都市開発(株)	工業・流通、福祉	8
梶毛東工業地区	西広島開発(株)	工業・流通	41
梶毛東住宅地区	西広島開発(株)	住宅、商業、業務	208
梶毛西地区	㈱日殖建設	住宅、商業、業務、工業・流通	178
善當寺住宅地区	(未定)	住宅、商業、業務	72
善當寺工業地区	(未定)	工業・流通、商業、業務	55

1. 上記凡例は活力創造都市「ひろしま西風新都」推進計画2013に基づくものであり、都市計画法による用途地域とは必ずしも一致しない。
 2. 計画開発地区等はおおむねの位置、区域等を示すものであり、確定したものではありません。
 3. 計画開発地区の区域及び土地利用については、令和8年3月末時点の計画案である。
 4. 都市内幹線道路は、ネットワークのみを表示しており位置を確定したものではありません。
 5. まちづくり計画策定区域は、地区計画の検討に必要な土地利用計画が未策定の区域を含む。