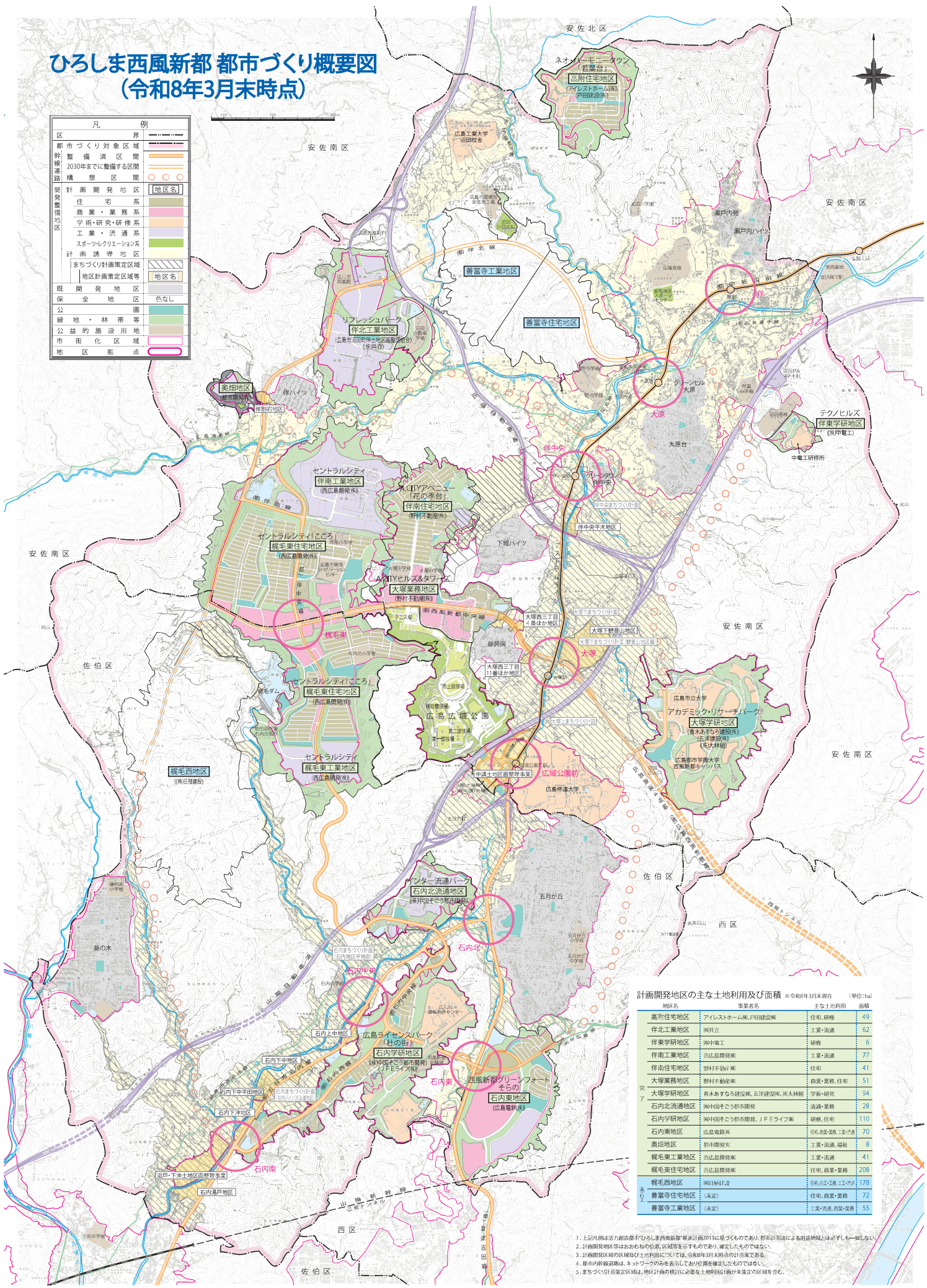


ひろしま西風新都 都市づくり概要図 (令和8年3月末時点)

凡 例	
区 界	---
都市づくり対象区域	---
幹線道路	—
2030年までに整備する区間	—
構想区間	○ ○ ○
開発整備地区	[地区名]
住宅系	■
商業・業務系	■
学術・研究・研修系	■
工業・流通系	■
スポーツ・レクリエーション系	■
計画誘導地区	■
まちづくり計画策定区域等	■
地区計画策定区域等	■
既開発地区	■
保全地区	色なし
公園	■
緑地・林帯等	■
公益的施設用地	■
市街化区域	■
地区拠点	○



計画開発地区の主な土地利用及び面積 ※令和8年3月末現在 (単位:ha)

地区名	事業者名	主な土地利用	面積
高附住宅地区	アイレストホーム㈱、尸田建設㈱	住宅、研修	49
伴北工業地区	㈱共立	工業・流通	62
伴東学研地区	㈱中電工	研修	6
伴南工業地区	㈱広島開発㈱	工業・流通	77
伴南住宅地区	野村不動産㈱	住宅	41
大塚業務地区	野村不動産㈱	商業・業務、住宅	51
大塚学研地区	青木あすなろ建設㈱、五洋建設㈱、㈱大林組	学術・研究	94
石内北流通地区	㈱中国そごう都市開発	流通・業務	28
石内学研地区	㈱中国そごう都市開発、J.F.E.ライフ㈱	研修、住宅	110
石内東地区	広島電設㈱	住宅、商業、工業・流通	70
奥畑地区	都市開発㈱	工業・流通、福祉	8
堀毛東工業地区	㈱広島開発㈱	工業・流通	41
堀毛東住宅地区	㈱広島開発㈱	住宅、商業・業務	208
堀毛西地区	㈱日建建設	住宅、商業、工業・流通	178
善當寺住宅地区	(未定)	住宅、商業・業務	72
善當寺工業地区	(未定)	工業・流通、商業・業務	55

1. 上記凡例は力能建設㈱「ひろしま西風新都」計画2013に基づくものであり、都市計画通による用途地域とは必ずしも一致しない。
 2. 計画開発地区等はおおむねの色、区域を示すものであり、確化したものではない。
 3. 計画開発地区の区域及び土地利用については、令和8年3月末時点の計画である。
 4. 都市内幹線道路は、ネットワークのみを表してあり位置を確定したものはない。
 5. まちづくり計画策定区域は、地区計画の検討に必要な土地利用計画が未決定の区域を含む。