

【保存版】
 2026年2月リニューアル版
下町屋6区自治会エリア
わがまち防災マップ

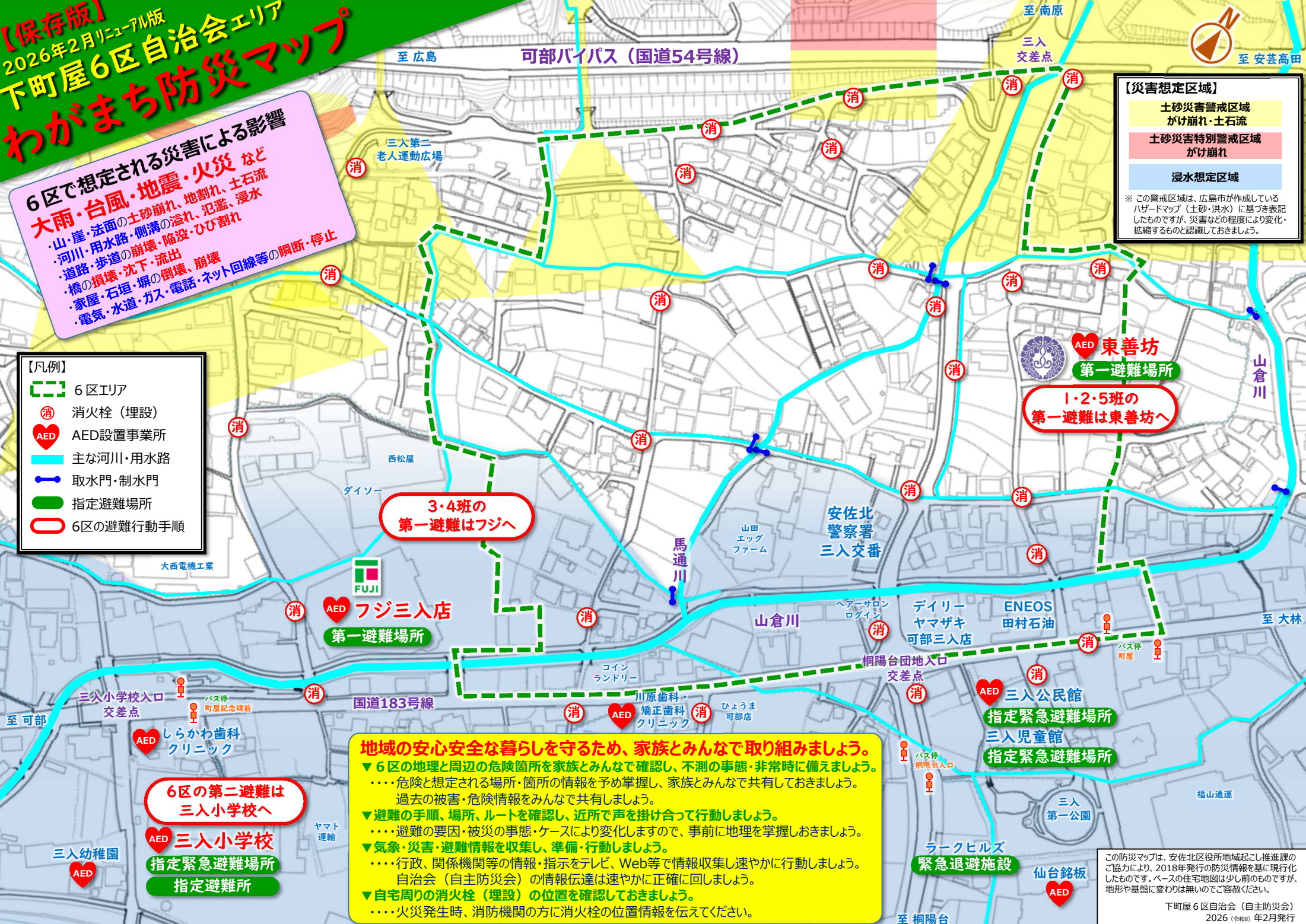
6区で想定される災害による影響
大雨・台風・地震・火災 など
 ・山・崖・法面の土砂崩れ、地割れ、土石流
 ・河川・用水路の崩壊、側溝の溢れ、氾濫、浸水
 ・道路・歩道の崩壊、陥没・ひび割れ
 ・橋の損壊、沈下・流出
 ・家屋・石垣・塀の倒壊、崩壊
 ・電気・水道・ガス・電話・ネット回線等の瞬断・停止

- 【凡例】
- 6区エリア
 - 消火栓（埋設）
 - AED設置事業所
 - 主な河川・用水路
 - 取水門・制水門
 - 指定避難場所
 - 6区の避難行動手順

【災害想定区域】

- 土砂災害警戒区域
 がけ崩れ・土石流
- 土砂災害特別警戒区域
 がけ崩れ
- 浸水想定区域

※ この警戒区域は、広島市が作成しているハザードマップ（土砂・洪水）に基づき表記したものです。災害などの程度により変化・拡縮するものと認識しておきましょう。



**3・4班の
 第一避難はフジへ**

**東善坊
 第一避難場所**
**1・2・5班の
 第一避難は東善坊へ**

**6区の第二避難は
 三入小学校へ**
**三入小学校
 指定緊急避難場所**
指定避難所

地域の安心安全な暮らしを守るため、家族とみんなで取り組みましょう。

- ▼ 6区の地理と周辺の危険箇所を家族とみんなで確認し、不測の事態・非常時に備えましょう。
 ……危険と想定される場所・箇所の情報を予め掌握し、家族とみんなで共有しておきましょう。
 過去の被害・危険情報をみんなで共有しましょう。
- ▼ 避難の手順、場所、ルートを確認し、近所で声を掛け合って行動しましょう。
 ……避難の要因・被災の事態・ケースにより変化しますので、事前に地理を把握しておきましょう。
- ▼ 気象・災害・避難情報を収集し、準備・行動しましょう。
 ……行政、関係機関等の情報・指示をテレビ、Web等で情報収集し速やかに行動しましょう。
 自治会（自主防災会）の情報伝達は速やかに正確に回しましょう。
- ▼ 自宅周りの消火栓（埋設）の位置を確認しておきましょう。
 ……火災発生時、消防機関の方に消火栓の位置情報を伝えてください。

この防災マップは、安佐北区役所地域課ご推進課のご協力により、2018年発行の防災情報を基に現行化したものです。ベースの住宅地図は少し前のものですが、地形や基盤に変わりは無いのでご容赦ください。