

# ラバーコーン

全面反射で視認性抜群 !!



カバーの張替にて  
長持ちで環境にエコ



鮮明な輝きで  
昼夜の安全性確保

RUBBER CONE



株式会社日本パーカーライジング広島工場  
NIHON PARKERIZING HIROSHIMA WORKS Co.,Ltd.

# ダイヤモンドブライトラバーコーン

## プリズム型反射材による超高輝度反射と ブライトラバーコーン同様の耐久性を両立

- 「3M社製ダイヤモンドグレード反射シート」の採用で従来品に比べ、より高い視認性を実現。
- 反射シート基布はポリエステル繊維（塩化ビニルコーティング）ブライトラバーコーン同様の高い耐久性を保持。
- 夜間作業・トンネル内作業の安全安心が大きく向上。



赤/白  
ゼブラ



レモンイエロー/赤  
ゼブラ

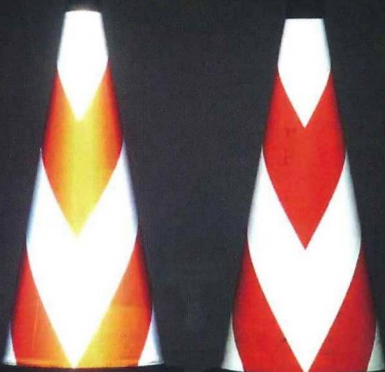


赤/白  
横段



レモンイエロー/赤  
横段

### ブライトラバーコーンとの輝度比較



ダイヤモンド  
ブライトラバーコーン    ブライトラバーコーン

- ・社名等印刷して製作可能です。
- ・ロゴ等も印刷やステッカー対応いたします。
- ・その他の印刷色にも対応いたします。

反射材	表面：ウレタン系ダイヤモンドグレード反射材 裏面：ポリエステル繊維 塩化ビニルコーティング
高さ	710±20mm
ベース部	365mm 角
重量	4.4±0.3kg

予告なく仕様を変更する場合があります。

# ブライトラバーコーン

## 視認性・耐久性に優れた全面反射ラバーコーン

- 「JIS Z9117 1-A-a」の反射輝度以上の封入レンズ型反射シートを使用。
- 反射シート基布はポリエステル 100% 織物のため、機械的強度・伸縮性に優れ、高い耐久性能を保持。



ブライトラバーコーン  
レモンイエロー／赤 横段

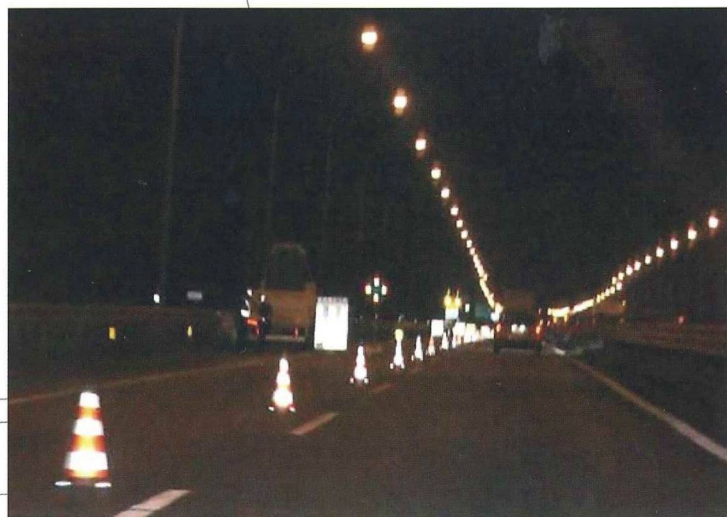


ブライトラバーコーン  
緑／白 ゼブラ



ブライトラバーコーン  
赤／白 ゼブラ

### 《夜間》



- ・社名等印刷して製作可能です。
- ・ロゴ等も印刷やステッカー対応いたします。
- ・その他の印刷色にも対応いたします。

反射材	表面：ウレタン系封入レンズ型反射材 (EG) 裏面：ポリエステル 100% 織物 (抗菌加工)
高さ	710±20mm
ベース部	365mm 角
重量	4.2±0.3kg

予告なく仕様を変更する場合があります。

# ラバーコーン 張替補修

経年劣化・汚損により視認性が低下した  
ラバーコーンをリフレッシュ



張替補修オプション

グリップゴム取付

先端部に表面横段加工ゴムを取り付ける事で、  
格段に持ちやすくなります。



予告なく仕様を変更する場合があります。



株式会社日本パーカーライジング広島工場  
NIHON PARKERIZING HIROSHIMA WORKS Co.,Ltd.

URL : <http://www.hiroshima-parker.co.jp>



セーフティファシリティーズ事業部

本社	広島県広島市中区大手町 2-8-4	パークサイドビル 9F	〒730-0051	TEL (082) 247-4227 代 / FAX (082) 247-4104
広島営業所	広島県広島市中区大手町 2-8-4	パークサイドビル 7F	〒730-0051	TEL (082) 247-4220 / FAX (082) 247-6136
東京支店	東京都東村山市野口町 1-46	ワンズタワー 2F	〒189-0022	TEL (042) 306-1091 / FAX (042) 306-1096
千葉営業所	千葉県千葉市稲毛区山王町 342	番地	〒263-0002	TEL (043) 422-1860 / FAX (043) 422-1172
山口営業所	山口県防府市緑町 2-5-5		〒747-0026	TEL (0835) 23-3446 / FAX (0835) 23-3447
九州営業所	福岡県大野城市御笠川 3-3-15		〒816-0912	TEL (092) 589-3715 / FAX (092) 589-3716