

2.3 振 動

2.3 振 動

(1) 現況調査

① 調査結果

ア 環境振動、道路交通振動

表2.3-1 環境振動の調査結果（A：平日）

時間帯 (時台)	区分	振動レベル (dB)		
		L ₁₀	L ₅₀	L ₉₀
0	夜間	25	<25	<25
1	夜間	<25	<25	<25
2	夜間	<25	<25	<25
3	夜間	<25	<25	<25
4	夜間	27	<25	<25
5	夜間	26	<25	<25
6	夜間	26	<25	<25
7	昼間	29	<25	<25
8	昼間	35	28	<25
9	昼間	37	33	29
10	昼間	37	30	26
11	昼間	35	28	25
12	昼間	31	27	25
13	昼間	34	28	26
14	昼間	41	31	26
15	昼間	40	30	26
16	昼間	36	29	26
17	昼間	28	26	25
18	昼間	28	26	25
19	夜間	27	25	<25
20	夜間	27	25	<25
21	夜間	26	<25	<25
22	夜間	25	<25	<25
23	夜間	<25	<25	<25
平均	昼間	34	28	26
	夜間	26	25	<25

【備考】

- ・調査日時は2023年10月17日 12:00 ~ 18日 12:00
- ・「<25」は振動計の測定下限値未満であることを示す。
- ・時間区分は振動規制法に基づく区分とした。
- ・平均は昼間(7:00~19:00)、夜間(19:00~7:00)の各時間において算術平均を表記した。
なお、平均値算出に当たり「<25」は便宜的に25とみなすこととした。ただし、すべての時間において「<25」の場合は「<25」と表記した。

【平日】

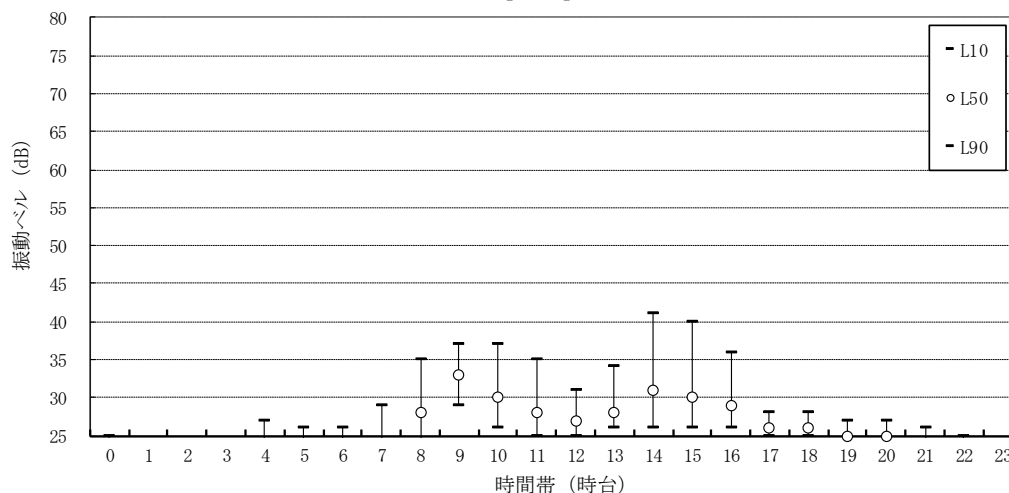


表2.3-2(1) 道路交通振動の調査結果 (No.1 : 平日)

時間帯 (時台)	区分	振動レベル (dB)		
		L ₁₀	L ₅₀	L ₉₀
0	夜間	<25	<25	<25
1	夜間	<25	<25	<25
2	夜間	<25	<25	<25
3	夜間	<25	<25	<25
4	夜間	<25	<25	<25
5	夜間	<25	<25	<25
6	夜間	<25	<25	<25
7	昼間	25	<25	<25
8	昼間	35	28	<25
9	昼間	40	34	30
10	昼間	38	30	26
11	昼間	32	26	<25
12	昼間	30	<25	<25
13	昼間	34	28	<25
14	昼間	37	28	<25
15	昼間	39	27	<25
16	昼間	40	29	<25
17	昼間	26	<25	<25
18	昼間	26	<25	<25
19	夜間	26	<25	<25
20	夜間	25	<25	<25
21	夜間	<25	<25	<25
22	夜間	<25	<25	<25
23	夜間	<25	<25	<25
平均	昼間	34	28	26
	夜間	25	<25	<25

【備考】

- ・調査日時は2023年10月17日 12:00 ~ 18日 12:00
- ・「<25」は振動計の測定下限値未満であることを示す。
- ・時間区分は振動規制法に基づく区分とした。
- ・平均は昼間(7:00~19:00)、夜間(19:00~7:00)の各時間において算術平均を表記した。
なお、平均値算出に当たり「<25」は便宜的に25とみなすこととした。ただし、すべての時間において「<25」の場合は「<25」と表記した。

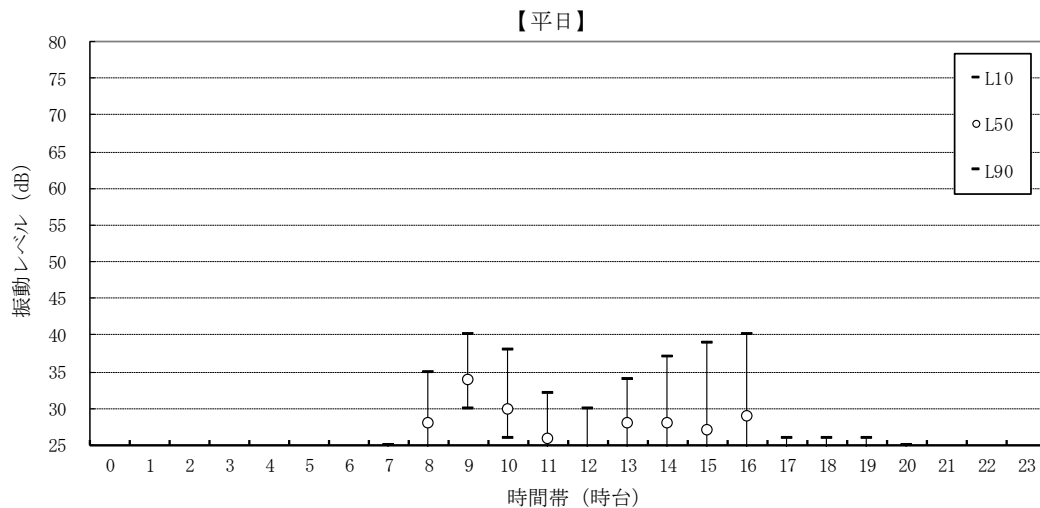


表2.3-2(2) 道路交通振動の調査結果 (No.2 : 平日)

時間帯 (時台)	区分	振動レベル (dB)		
		L ₁₀	L ₅₀	L ₉₀
0	夜間	27	<25	<25
1	夜間	<25	<25	<25
2	夜間	<25	<25	<25
3	夜間	<25	<25	<25
4	夜間	26	<25	<25
5	夜間	25	<25	<25
6	夜間	28	<25	<25
7	昼間	32	27	<25
8	昼間	35	30	27
9	昼間	39	36	33
10	昼間	40	36	32
11	昼間	36	29	27
12	昼間	34	29	26
13	昼間	37	34	30
14	昼間	35	30	27
15	昼間	38	32	29
16	昼間	36	31	27
17	昼間	32	28	26
18	昼間	31	28	25
19	夜間	30	27	<25
20	夜間	30	26	<25
21	夜間	28	<25	<25
22	夜間	27	<25	<25
23	夜間	26	<25	<25
平均	昼間	35	31	28
	夜間	27	25	<25

【備考】

- ・調査日時は2023年10月17日 12:00 ~ 18日 12:00
- ・「<25」は振動計の測定下限値未満であることを示す。
- ・時間区分は振動規制法に基づく区分とした。
- ・平均は昼間(7:00~19:00)、夜間(19:00~7:00)の各時間において算術平均を表記した。
 なお、平均値算出に当たり「<25」は便宜的に25とみなすこととした。ただし、すべての時間において「<25」の場合は「<25」と表記した。

【平日】

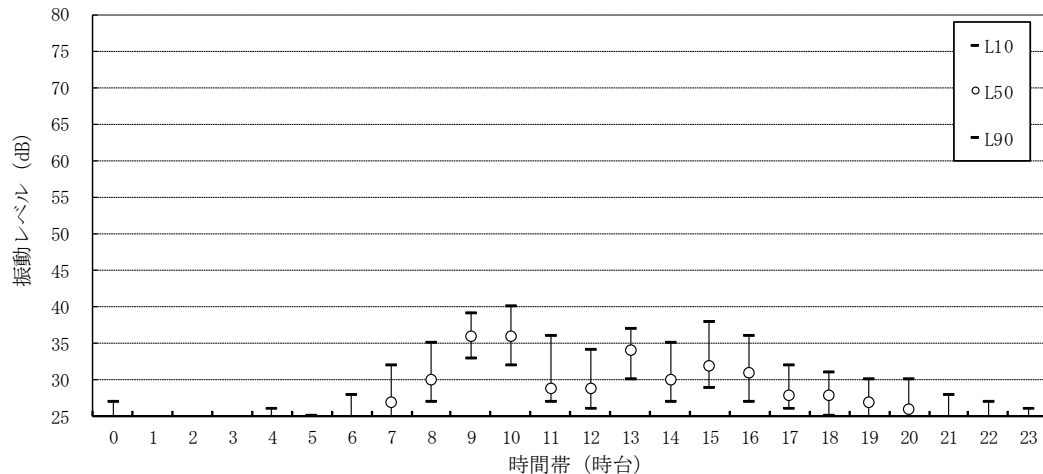


表2.3-2(3) 道路交通振動の調査結果 (No.3 : 平日)

時間帯 (時台)	区分	振動レベル (dB)		
		L ₁₀	L ₅₀	L ₉₀
0	夜間	<25	<25	<25
1	夜間	<25	<25	<25
2	夜間	<25	<25	<25
3	夜間	<25	<25	<25
4	夜間	<25	<25	<25
5	夜間	<25	<25	<25
6	夜間	<25	<25	<25
7	昼間	25	<25	<25
8	昼間	26	<25	<25
9	昼間	28	<25	<25
10	昼間	26	<25	<25
11	昼間	27	<25	<25
12	昼間	25	<25	<25
13	昼間	26	<25	<25
14	昼間	27	<25	<25
15	昼間	26	<25	<25
16	昼間	25	<25	<25
17	昼間	<25	<25	<25
18	昼間	<25	<25	<25
19	夜間	<25	<25	<25
20	夜間	<25	<25	<25
21	夜間	<25	<25	<25
22	夜間	<25	<25	<25
23	夜間	<25	<25	<25
平均	昼間	26	<25	<25
	夜間	<25	<25	<25

【備考】

- ・調査日時は2023年10月17日 12:00 ~ 18日 12:00
- ・「<25」は振動計の測定下限値未満であることを示す。
- ・時間区分は振動規制法に基づく区分とした。
- ・平均は昼間(7:00~19:00)、夜間(19:00~7:00)の各時間において算術平均を表記した。
 なお、平均値算出に当たり「<25」は便宜的に25とみなすこととした。ただし、すべての時間において「<25」の場合は「<25」と表記した。

【平日】

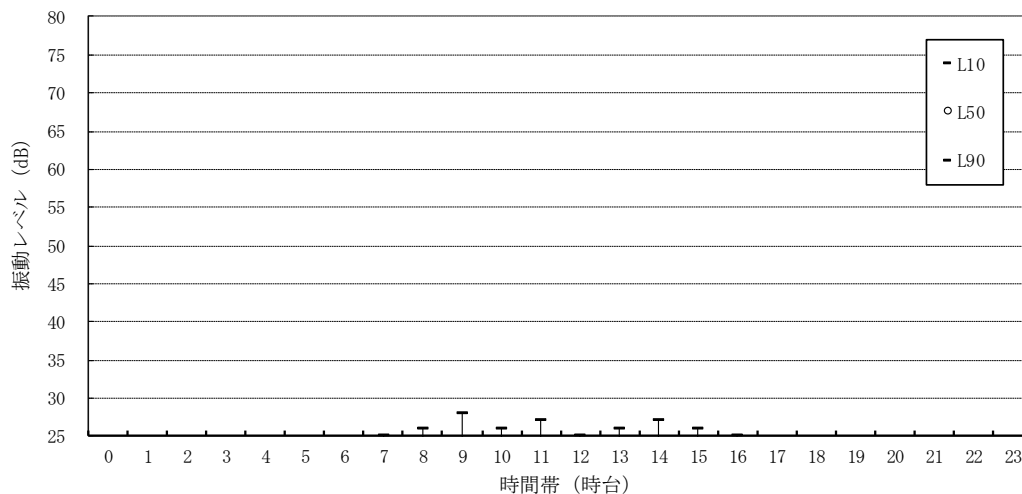


表2.3-2(4) 道路交通振動の調査結果 (No.4 : 平日)

時間帯 (時台)	区分	振動レベル (dB)		
		L ₁₀	L ₅₀	L ₉₀
0	夜間	32	25	<25
1	夜間	32	<25	<25
2	夜間	30	<25	<25
3	夜間	30	<25	<25
4	夜間	35	<25	<25
5	夜間	36	25	<25
6	夜間	35	26	<25
7	昼間	38	31	26
8	昼間	39	34	30
9	昼間	41	36	31
10	昼間	40	35	31
11	昼間	40	35	31
12	昼間	40	35	31
13	昼間	40	35	31
14	昼間	40	36	31
15	昼間	39	34	30
16	昼間	39	34	30
17	昼間	39	34	30
18	昼間	38	33	30
19	夜間	38	32	28
20	夜間	37	31	27
21	夜間	35	30	26
22	夜間	34	28	<25
23	夜間	34	27	<25
平均	昼間	39	34	30
	夜間	34	27	26

【備考】

- ・調査日時は2023年10月17日 12:00 ~ 18日 12:00
- ・「<25」は振動計の測定下限値未満であることを示す。
- ・時間区分は振動規制法に基づく区分とした。
- ・平均は昼間(7:00~19:00)、夜間(19:00~7:00)の各時間において算術平均を表記した。
 なお、平均値算出に当たり「<25」は便宜的に25とみなすこととした。ただし、すべての時間において「<25」の場合は「<25」と表記した。

【平日】

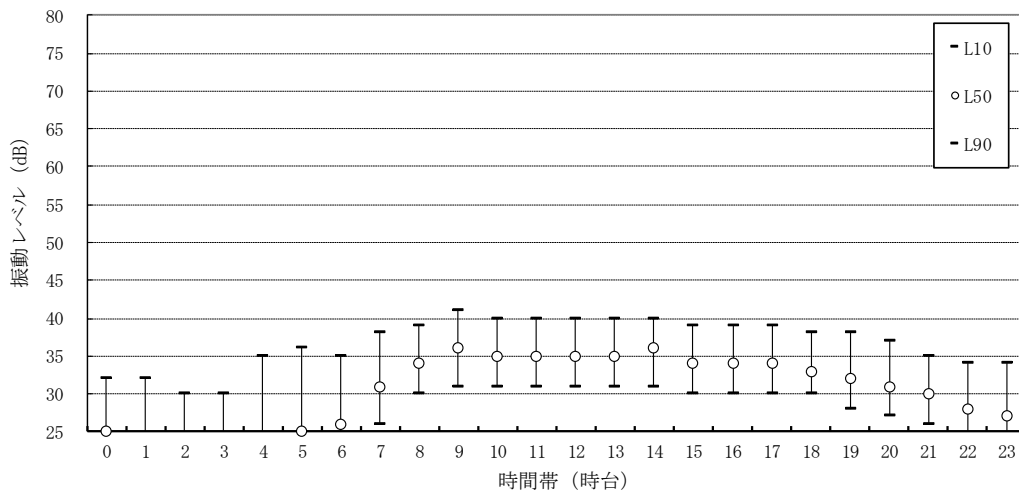


表2.3-2(5) 道路交通振動の調査結果 (No.5 : 平日)

時間帯 (時台)	区分	振動レベル (dB)		
		L ₁₀	L ₅₀	L ₉₀
0	夜間	32	25	<25
1	夜間	30	<25	<25
2	夜間	26	<25	<25
3	夜間	25	<25	<25
4	夜間	28	<25	<25
5	夜間	26	<25	<25
6	夜間	32	<25	<25
7	昼間	36	29	<25
8	昼間	38	32	28
9	昼間	42	38	34
10	昼間	37	32	28
11	昼間	36	32	30
12	昼間	39	33	30
13	昼間	37	32	30
14	昼間	38	34	31
15	昼間	37	32	30
16	昼間	38	33	30
17	昼間	35	32	29
18	昼間	35	32	30
19	夜間	35	31	29
20	夜間	34	31	29
21	夜間	33	29	27
22	夜間	32	28	26
23	夜間	30	27	<25
平均	昼間	37	33	30
	夜間	30	27	26

【備考】

- ・調査日時は2023年10月17日 12:00 ~ 18日 12:00
- ・「<25」は振動計の測定下限値未満であることを示す。
- ・時間区分は振動規制法に基づく区分とした。
- ・平均は昼間(7:00~19:00)、夜間(19:00~7:00)の各時間において算術平均を表記した。
 なお、平均値算出に当たり「<25」は便宜的に25とみなすこととした。ただし、すべての時間において「<25」の場合は「<25」と表記した。

【平日】

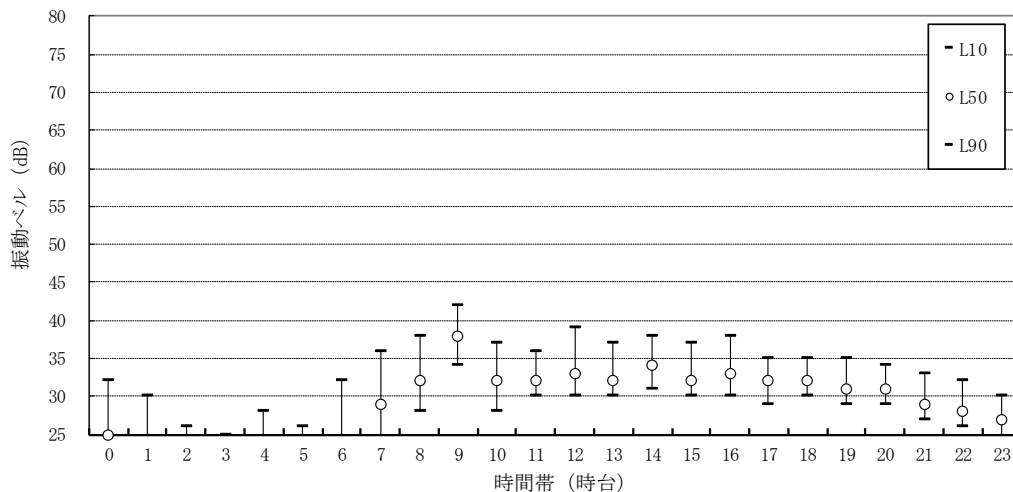


表2.3-3 環境振動の調査結果（A：休日）

時間帯 (時台)	区分	振動レベル (dB)		
		L ₁₀	L ₅₀	L ₉₀
0	夜間	26	<25	<25
1	夜間	<25	<25	<25
2	夜間	<25	<25	<25
3	夜間	27	<25	<25
4	夜間	27	<25	<25
5	夜間	25	<25	<25
6	夜間	<25	<25	<25
7	昼間	26	<25	<25
8	昼間	26	<25	<25
9	昼間	27	25	<25
10	昼間	28	25	<25
11	昼間	28	26	25
12	昼間	28	27	25
13	昼間	29	27	26
14	昼間	29	27	26
15	昼間	28	27	25
16	昼間	28	27	25
17	昼間	28	26	25
18	昼間	28	26	<25
19	夜間	27	25	<25
20	夜間	27	<25	<25
21	夜間	25	<25	<25
22	夜間	<25	<25	<25
23	夜間	<25	<25	<25
平均	昼間	28	26	25
	夜間	26	25	<25

【備考】

- ・調査日時は2023年11月26日 0:00 ~ 27日 0:00
- ・「<25」は振動計の測定下限値未満であることを示す。
- ・時間区分は振動規制法に基づく区分とした。
- ・平均は昼間(8:00~20:00)、夜間(20:00~8:00)の各時間において算術平均を表記した。
 なお、平均値算出に当たり「<25」は便宜的に25とみなすこととした。ただし、すべての時間において「<25」の場合は「<25」と表記した。

【休日】

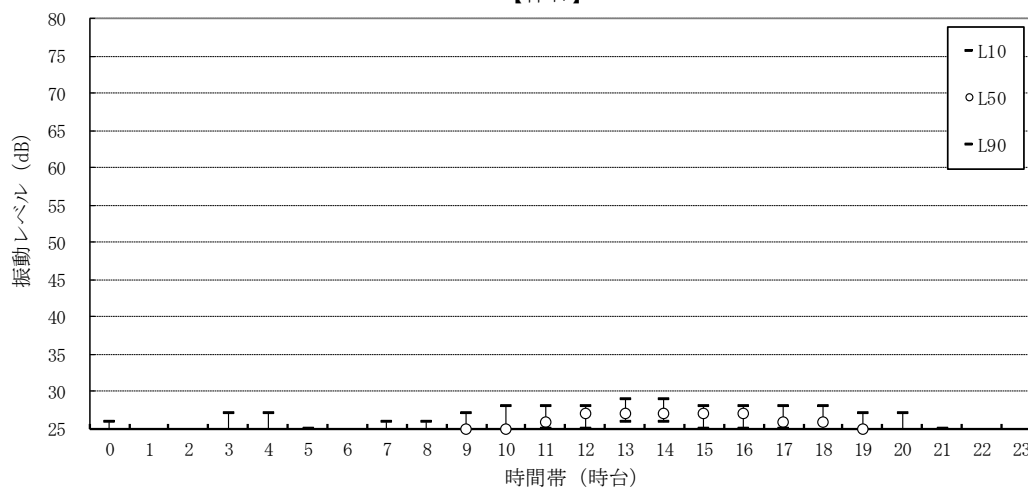


表2.3-4(1) 道路交通振動の調査結果 (No.1 : 休日)

時間帯 (時台)	区分	振動レベル (dB)		
		L ₁₀	L ₅₀	L ₉₀
0	夜間	25	<25	<25
1	夜間	<25	<25	<25
2	夜間	<25	<25	<25
3	夜間	<25	<25	<25
4	夜間	<25	<25	<25
5	夜間	<25	<25	<25
6	夜間	<25	<25	<25
7	昼間	25	<25	<25
8	昼間	28	<25	<25
9	昼間	29	<25	<25
10	昼間	29	<25	<25
11	昼間	28	25	<25
12	昼間	28	25	<25
13	昼間	28	25	<25
14	昼間	28	<25	<25
15	昼間	28	<25	<25
16	昼間	29	<25	<25
17	昼間	29	<25	<25
18	昼間	29	<25	<25
19	夜間	28	<25	<25
20	夜間	28	<25	<25
21	夜間	27	<25	<25
22	夜間	25	<25	<25
23	夜間	<25	<25	<25
平均	昼間	28	25	<25
	夜間	26	<25	<25

【備考】

- ・調査日時は2023年11月26日 0:00 ~ 27日 0:00
- ・「<25」は振動計の測定下限値未満であることを示す。
- ・時間区分は振動規制法に基づく区分とした。
- ・平均は昼間(8:00~20:00)、夜間(20:00~8:00)の各時間において算術平均を表記した。
 なお、平均値算出に当たり「<25」は便宜的に25とみなすこととした。ただし、すべての時間において「<25」の場合は「<25」と表記した。

【休日】

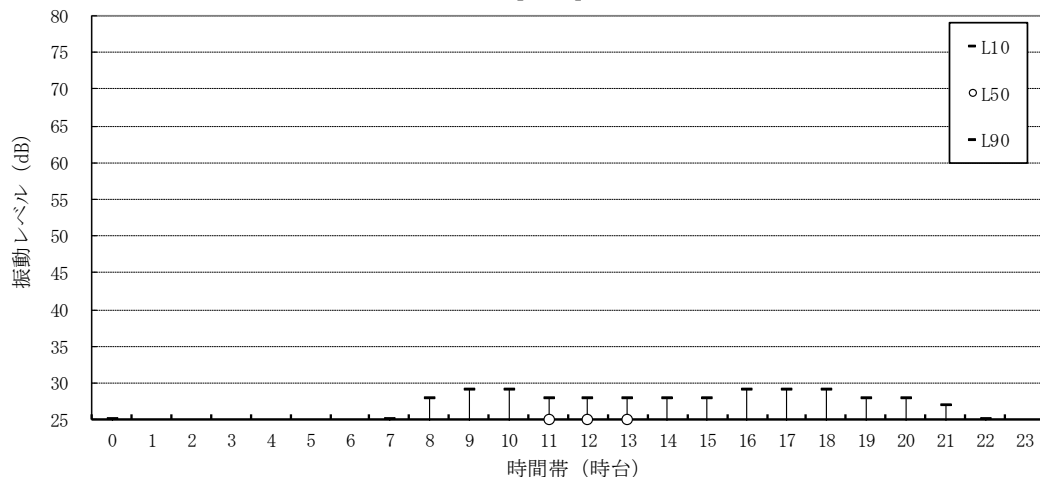


表2.3-4(2) 道路交通振動の調査結果 (No.2 : 休日)

時間帯 (時台)	区分	振動レベル (dB)		
		L ₁₀	L ₅₀	L ₉₀
0	夜間	25	<25	<25
1	夜間	<25	<25	<25
2	夜間	<25	<25	<25
3	夜間	25	<25	<25
4	夜間	26	<25	<25
5	夜間	<25	<25	<25
6	夜間	25	<25	<25
7	昼間	27	<25	<25
8	昼間	29	<25	<25
9	昼間	30	26	<25
10	昼間	30	26	<25
11	昼間	30	27	<25
12	昼間	30	27	25
13	昼間	30	27	25
14	昼間	30	27	25
15	昼間	30	27	<25
16	昼間	30	27	25
17	昼間	29	26	<25
18	昼間	29	26	<25
19	夜間	29	25	<25
20	夜間	28	<25	<25
21	夜間	27	<25	<25
22	夜間	25	<25	<25
23	夜間	25	<25	<25
平均	昼間	30	26	25
	夜間	26	25	<25

【備考】

- ・調査日時は2023年11月26日 0:00 ~ 27日 0:00
- ・「<25」は振動計の測定下限値未満であることを示す。
- ・時間区分は振動規制法に基づく区分とした。
- ・平均は昼間(8:00~20:00)、夜間(20:00~8:00)の各時間において算術平均を表記した。
 なお、平均値算出に当たり「<25」は便宜的に25とみなすこととした。ただし、すべての時間において「<25」の場合は「<25」と表記した。

【休日】

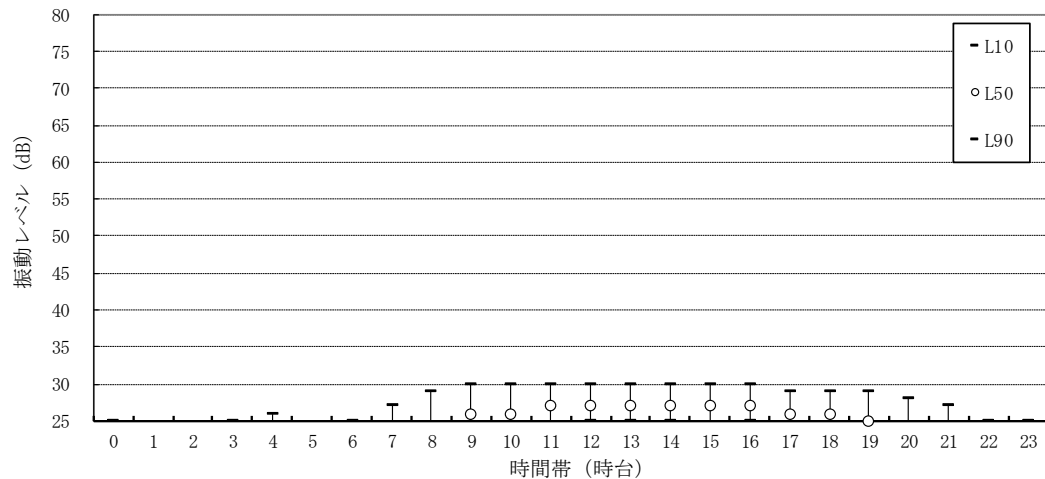


表2.3-4(3) 道路交通振動の調査結果 (No.3 : 休日)

時間帯 (時台)	区分	振動レベル (dB)		
		L ₁₀	L ₅₀	L ₉₀
0	夜間	<25	<25	<25
1	夜間	<25	<25	<25
2	夜間	<25	<25	<25
3	夜間	<25	<25	<25
4	夜間	<25	<25	<25
5	夜間	<25	<25	<25
6	夜間	<25	<25	<25
7	昼間	<25	<25	<25
8	昼間	<25	<25	<25
9	昼間	<25	<25	<25
10	昼間	<25	<25	<25
11	昼間	<25	<25	<25
12	昼間	<25	<25	<25
13	昼間	<25	<25	<25
14	昼間	<25	<25	<25
15	昼間	<25	<25	<25
16	昼間	<25	<25	<25
17	昼間	<25	<25	<25
18	昼間	<25	<25	<25
19	夜間	<25	<25	<25
20	夜間	<25	<25	<25
21	夜間	<25	<25	<25
22	夜間	<25	<25	<25
23	夜間	<25	<25	<25
平均	昼間	<25	<25	<25
	夜間	<25	<25	<25

【備考】

- ・調査日時は2023年11月26日 0:00 ~ 27日 0:00
- ・「<25」は振動計の測定下限値未満であることを示す。
- ・時間区分は振動規制法に基づく区分とした。
- ・平均は昼間(8:00~20:00)、夜間(20:00~8:00)の各時間において算術平均を表記した。
 なお、平均値算出に当たり「<25」は便宜的に25とみなすこととした。ただし、すべての時間において「<25」の場合は「<25」と表記した。

【休日】

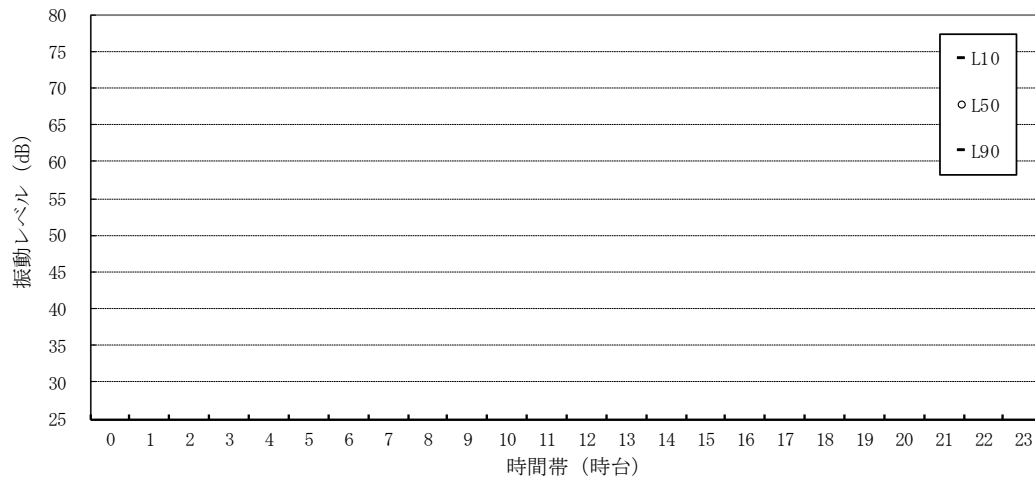


表2.3-4(4) 道路交通振動の調査結果 (No.4 : 休日)

時間帯 (時台)	区分	振動レベル (dB)		
		L ₁₀	L ₅₀	L ₉₀
0	夜間	34	26	<25
1	夜間	33	<25	<25
2	夜間	31	<25	<25
3	夜間	35	<25	<25
4	夜間	35	<25	<25
5	夜間	33	<25	<25
6	夜間	33	<25	<25
7	昼間	34	26	<25
8	昼間	37	30	25
9	昼間	38	31	28
10	昼間	38	32	29
11	昼間	38	32	29
12	昼間	38	32	28
13	昼間	37	32	28
14	昼間	37	32	29
15	昼間	37	32	29
16	昼間	37	32	29
17	昼間	37	31	28
18	昼間	37	31	28
19	夜間	36	31	27
20	夜間	36	30	26
21	夜間	36	29	25
22	夜間	33	26	<25
23	夜間	30	<25	<25
平均	昼間	37	31	28
	夜間	34	26	25

【備考】

- ・調査日時は2023年11月26日 0:00 ~ 27日 0:00
- ・「<25」は振動計の測定下限値未満であることを示す。
- ・時間区分は振動規制法に基づく区分とした。
- ・平均は昼間(8:00~20:00)、夜間(20:00~8:00)の各時間において算術平均を表記した。
 なお、平均値算出に当たり「<25」は便宜的に25とみなすこととした。ただし、すべての時間において「<25」の場合は「<25」と表記した。

【休日】

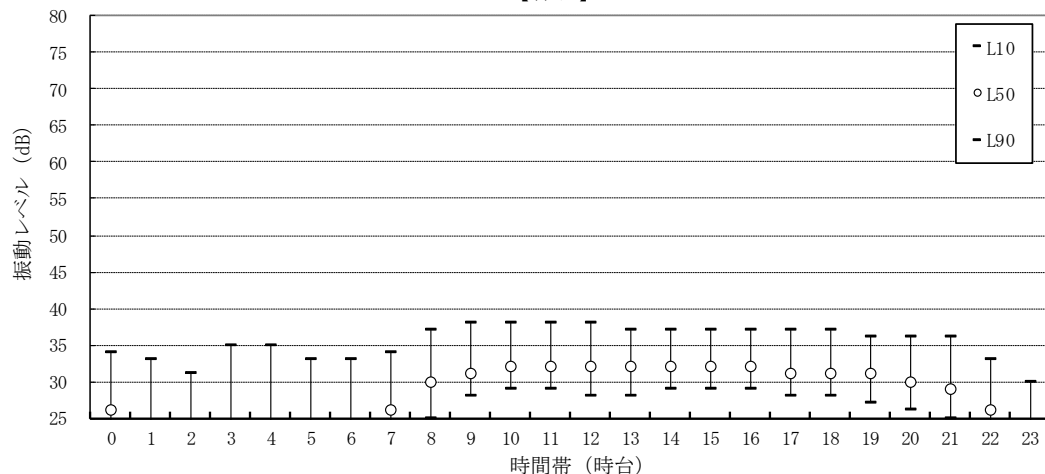


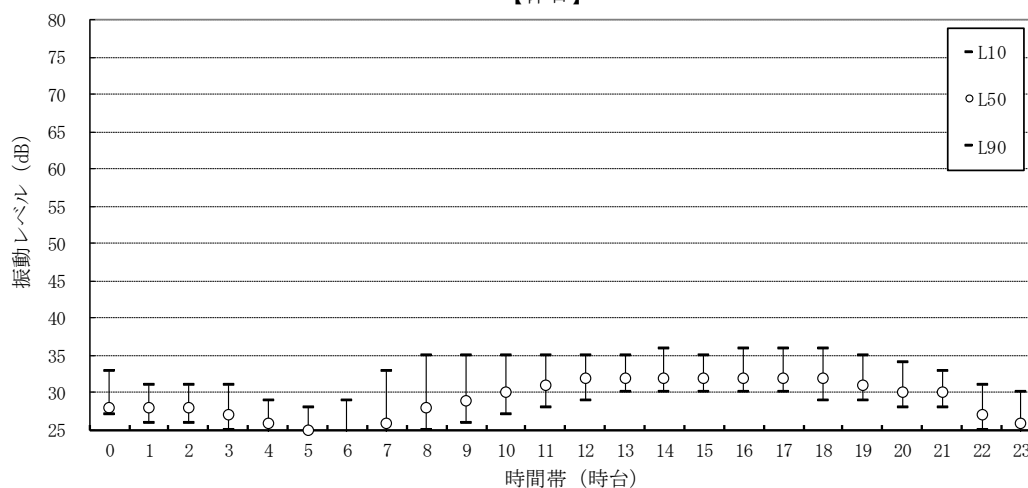
表2.3-4(5) 道路交通振動の調査結果 (No.5 : 休日)

時間帯 (時台)	区分	振動レベル (dB)		
		L ₁₀	L ₅₀	L ₉₀
0	夜間	33	28	27
1	夜間	31	28	26
2	夜間	31	28	26
3	夜間	31	27	25
4	夜間	29	26	<25
5	夜間	28	25	<25
6	夜間	29	<25	<25
7	昼間	33	26	<25
8	昼間	35	28	25
9	昼間	35	29	26
10	昼間	35	30	27
11	昼間	35	31	28
12	昼間	35	32	29
13	昼間	35	32	30
14	昼間	36	32	30
15	昼間	35	32	30
16	昼間	36	32	30
17	昼間	36	32	30
18	昼間	36	32	29
19	夜間	35	31	29
20	夜間	34	30	28
21	夜間	33	30	28
22	夜間	31	27	25
23	夜間	30	26	<25
平均	昼間	35	31	28
	夜間	31	28	26

【備考】

- ・調査日時は2023年11月26日 0:00 ~ 27日 0:00
- ・「<25」は振動計の測定下限値未満であることを示す。
- ・時間区分は振動規制法に基づく区分とした。
- ・平均は昼間(8:00~20:00)、夜間(20:00~8:00)の各時間において算術平均を表記した。
 なお、平均値算出に当たり「<25」は便宜的に25とみなすこととした。ただし、すべての時間において「<25」の場合は「<25」と表記した。

【休日】



イ 地盤卓越振動数

表2.3-5(1) 地盤卓越振動数の調査結果 (No.1)

調査地点: No. 1

調査月日: 2023年10月17日~18日

中心周波数 (Hz)	1	1.25	1.6	2	2.5	3.15	4	5	6.3	8	10	12.5	16	20	25	31.5	40	50	63	80	
振動加速度レベル (dB)	1	4.6	1.4	7.4	6.4	19.9	28.1	34.2	32.3	26.7	28.4	32.0	34.3	37.8	37.0	32.8	28.9	28.8	27.1	26.4	29.8
	2	3.8	4.5	6.4	12.7	29.0	24.3	29.5	35.2	27.8	29.1	31.9	35.0	38.7	37.8	39.5	34.0	29.2	23.7	23.3	31.0
	3	5.7	3.8	6.9	15.6	20.6	22.2	28.7	32.1	25.0	23.0	30.7	35.9	38.9	35.6	32.5	29.3	28.1	27.0	28.4	25.4
	4	4.3	5.2	9.8	6.3	19.0	22.5	23.6	23.0	27.6	31.1	35.1	43.1	44.6	34.2	36.4	33.7	30.9	26.6	28.6	29.7
	5	4.8	8.1	5.3	5.2	24.9	30.2	28.9	33.2	25.8	24.3	38.9	43.6	46.3	44.2	38.6	36.1	35.3	27.3	31.4	31.6
	6	7.3	2.4	5.1	6.3	14.4	20.6	26.1	28.3	28.0	29.1	37.7	40.7	37.4	35.4	36.1	32.1	29.6	26.0	30.0	31.5
	7	2.1	0.0	2.5	16.2	22.2	23.3	29.8	33.8	27.6	24.1	34.1	39.3	40.0	36.8	35.3	30.7	32.4	28.8	30.8	34.0
	8	4.6	3.6	6.1	16.2	20.9	20.8	25.6	28.7	21.7	24.5	29.5	35.2	37.8	34.7	31.2	29.2	28.5	27.3	29.9	32.2
	9	2.4	0.0	4.5	7.3	21.7	23.4	23.7	27.8	22.0	25.9	35.8	43.5	46.4	38.5	38.7	35.8	33.5	28.4	29.1	35.3
	10	3.6	3.6	5.4	10.1	27.8	27.6	27.7	31.3	30.8	28.9	34.3	39.3	43.9	37.9	37.7	32.2	32.2	28.1	29.4	31.6
最大値の個数	0	0	0	0	0	0	0	0	0	0	0	1	8	0	1	0	0	0	0	0	

地盤卓越振動数(最大値を示す中心周波数の平均値) : 16.6 Hz

備考: は振動加速度レベルの最大値を示す。また、25dB未満の値は測定下限値未満である。

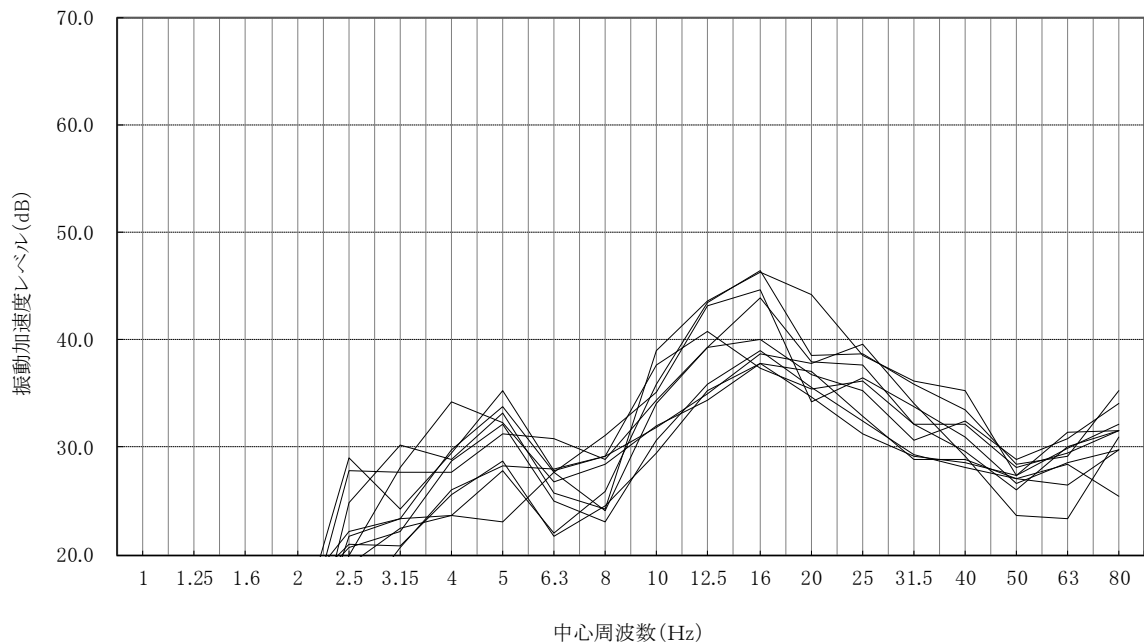


表2.3-5(2) 地盤卓越振動数の調査結果 (No.2)

調査地点: No. 2

調査月日: 2023年10月17日~18日

中心周波数 (Hz)	1	1.25	1.6	2	2.5	3.15	4	5	6.3	8	10	12.5	16	20	25	31.5	40	50	63	80	
振動加速度レベル (dB)	1	2.0	4.4	3.2	14.6	20.2	28.5	28.5	27.4	30.7	31.6	37.7	43.8	55.5	53.1	42.0	38.1	34.3	36.5	32.9	30.7
	2	3.7	10.1	4.5	6.8	15.0	32.6	33.9	35.2	36.9	37.3	38.6	44.7	49.5	49.5	45.7	38.6	35.6	35.0	36.7	39.9
	3	2.6	4.0	6.5	9.9	29.8	37.1	29.4	28.8	35.6	35.3	45.6	47.4	56.3	53.5	49.6	46.9	38.7	37.3	35.3	30.0
	4	2.1	4.9	0.0	14.7	31.4	31.2	31.4	25.2	31.5	34.4	36.5	44.6	50.2	51.7	39.1	36.4	36.5	35.0	30.3	29.4
	5	2.2	6.7	8.9	15.9	21.7	36.8	39.2	36.7	40.6	38.9	45.4	50.1	58.7	63.9	58.6	51.8	44.9	42.2	46.0	41.4
	6	7.1	3.6	11.1	18.0	22.7	29.3	36.7	36.4	39.5	39.7	44.3	50.6	51.4	53.3	59.7	57.7	49.6	40.7	36.1	36.8
	7	5.5	4.7	10.0	14.3	27.1	35.2	34.0	33.1	36.7	36.4	43.3	49.2	56.2	61.0	55.6	45.0	39.9	40.1	36.9	36.2
	8	1.8	0.4	6.2	18.8	27.7	27.0	28.9	20.7	33.8	32.1	38.3	47.8	54.8	56.9	55.1	49.5	43.6	38.9	33.8	35.1
	9	10.0	6.6	5.6	10.5	21.0	24.3	29.4	28.7	32.3	38.6	43.1	48.7	59.4	58.1	49.3	44.2	38.2	36.2	34.4	32.5
	10	6.5	7.0	7.5	16.0	23.0	29.3	31.8	29.0	30.8	32.1	40.9	50.1	54.6	48.7	44.9	40.1	36.5	37.4	34.8	31.7
最大値の個数	0	0	0	0	0	0	0	0	0	0	0	0	5	5	1	0	0	0	0	0	

地盤卓越振動数(最大値を示す中心周波数の平均値) : 18.6 Hz

備考: は振動加速度レベルの最大値を示す。また、25dB未満の値は測定下限値未満である。

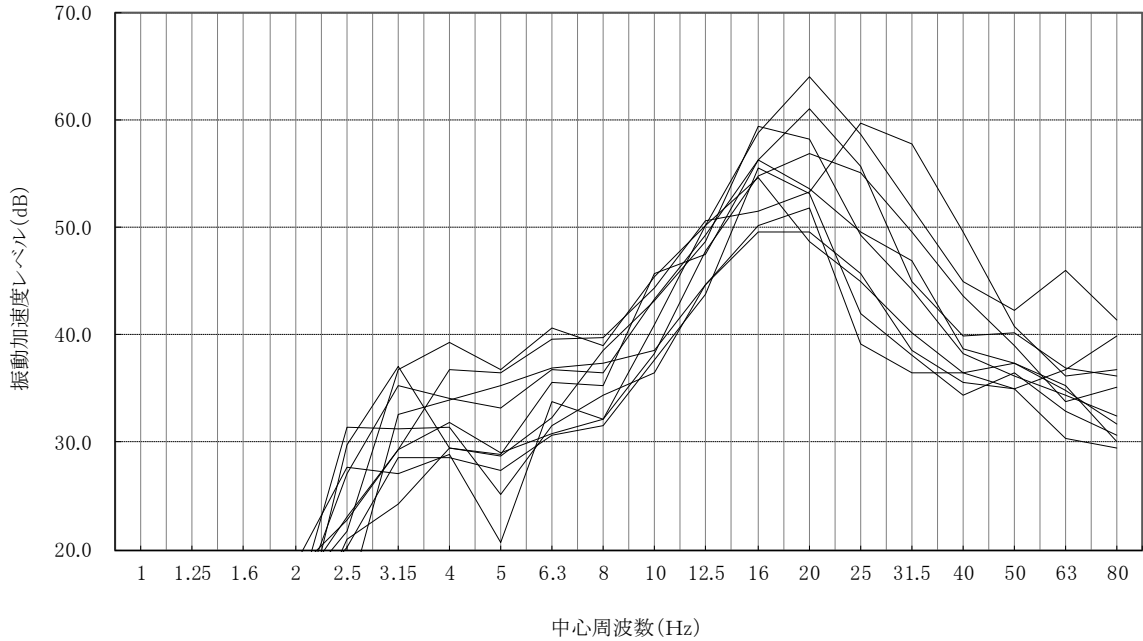


表2.3-5(3) 地盤卓越振動数の調査結果 (No.3)

調査地点: No. 3

調査月日: 2023年10月17日~18日

中心周波数 (Hz)	1	1.25	1.6	2	2.5	3.15	4	5	6.3	8	10	12.5	16	20	25	31.5	40	50	63	80	
振動加速度レベル (dB)	1	3.1	4.9	4.3	3.1	3.5	10.9	14.6	22.9	24.4	26.5	24.6	33.2	34.8	28.9	18.9	21.0	17.1	17.4	20.4	20.9
	2	3.5	1.2	5.3	5.3	14.7	14.1	13.5	21.7	22.8	26.3	26.6	26.7	33.0	30.1	22.0	20.4	17.6	22.7	22.8	21.7
	3	2.7	0.0	4.4	8.6	6.4	17.2	17.2	21.7	23.9	20.7	25.5	26.7	29.9	26.2	21.4	21.9	19.1	21.0	21.2	22.4
	4	4.5	8.4	5.9	7.6	15.0	14.0	16.5	20.7	23.3	23.7	27.1	26.7	34.5	29.4	21.6	23.0	19.5	22.3	22.3	26.7
	5	4.1	6.2	6.2	5.7	6.8	15.7	16.4	20.6	24.7	27.8	31.0	34.4	40.3	37.4	28.9	27.2	27.7	25.7	25.9	28.5
	6	7.4	6.1	11.9	15.3	10.6	14.4	14.9	26.0	24.5	32.1	29.5	29.1	34.8	27.1	19.8	22.2	25.2	24.6	28.5	29.9
	7	7.2	7.4	5.4	7.8	6.2	15.4	15.6	24.1	22.2	25.3	30.9	35.2	40.7	33.6	30.0	27.6	25.6	25.6	29.1	28.0
	8	7.1	2.8	2.8	5.1	10.5	13.2	9.5	20.4	17.2	20.5	23.1	31.1	30.5	26.3	19.6	20.1	25.7	16.8	18.5	19.8
	9	4.1	4.8	3.3	3.5	9.3	16.6	14.4	19.1	20.5	18.9	22.3	24.7	31.0	26.2	18.5	17.2	25.8	18.1	19.5	23.7
	10	5.2	5.8	6.8	7.0	8.5	17.4	20.4	24.3	28.7	24.5	32.0	32.0	32.4	22.1	15.9	18.0	16.9	19.4	16.1	18.6
最大値の個数	0	0	0	0	0	0	0	0	0	0	0	1	9	0	0	0	0	0	0	0	

地盤卓越振動数(最大値を示す中心周波数の平均値) : 15.7 Hz

備考: は振動加速度レベルの最大値を示す。また、25dB未満の値は測定下限値未満である。

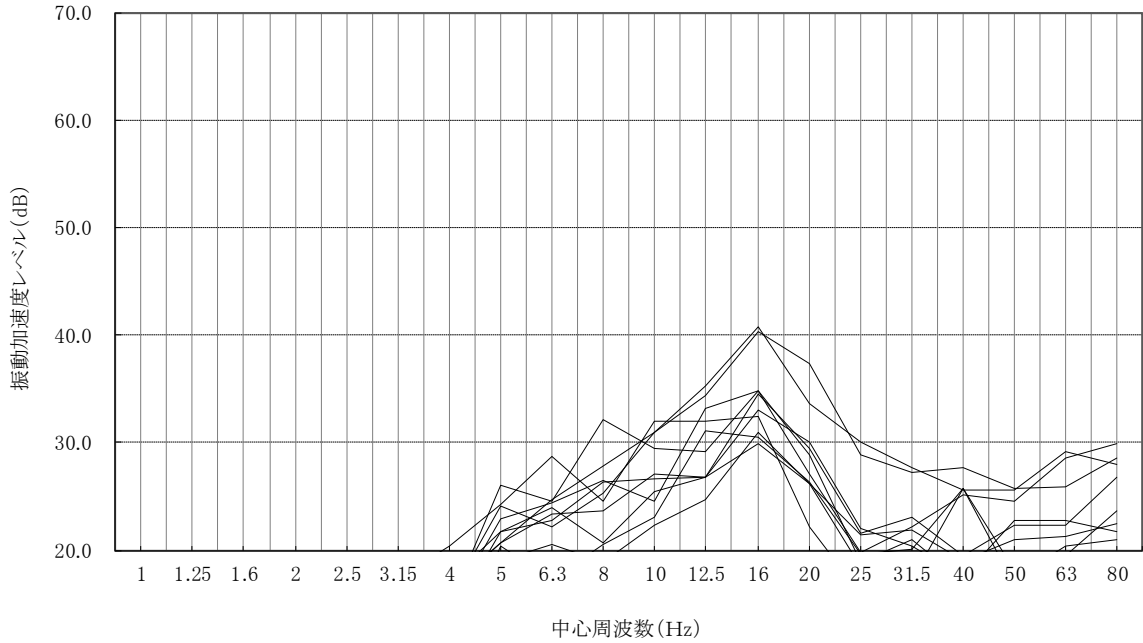


表2.3-5(4) 地盤卓越振動数の調査結果 (No.4)

調査地点: No. 4

調査月日: 2023年10月17日~18日

中心周波数 (Hz)	1	1.25	1.6	2	2.5	3.15	4	5	6.3	8	10	12.5	16	20	25	31.5	40	50	63	80	
振動加速度レベル (dB)	1	5.1	3.1	6.2	12.7	20.1	35.9	39.4	34.9	28.2	31.4	36.1	41.0	42.3	51.4	44.1	36.7	40.1	37.7	30.8	25.5
	2	8.7	2.2	8.1	16.1	30.4	33.0	34.4	39.1	32.3	35.2	40.5	50.7	58.2	54.2	55.4	52.4	49.2	46.4	41.2	40.8
	3	2.4	5.2	3.7	17.3	30.4	34.3	32.1	38.9	28.4	32.0	41.6	50.8	55.6	52.8	49.5	49.8	46.4	48.4	43.6	41.2
	4	1.0	3.5	6.7	11.1	21.1	25.7	28.8	29.2	29.2	30.4	40.5	51.8	58.4	46.8	46.3	42.9	37.9	31.9	29.0	26.7
	5	0.0	1.5	5.0	18.5	28.6	22.4	37.2	31.7	30.6	31.4	36.6	48.7	53.2	50.3	48.1	46.0	45.6	45.1	40.5	35.9
	6	2.4	4.1	6.5	18.7	30.1	33.2	33.0	42.5	39.4	40.7	50.3	58.7	61.4	56.9	49.2	49.3	45.5	45.6	36.2	37.8
	7	7.9	7.3	9.7	18.5	20.0	32.8	36.0	35.1	32.8	35.1	43.2	47.1	61.7	57.4	53.5	46.1	45.4	44.3	37.4	33.5
	8	2.7	3.3	5.9	17.5	23.7	25.9	29.7	35.1	31.6	36.3	36.9	46.0	54.6	48.2	47.9	44.1	42.2	39.2	36.6	34.2
	9	3.1	3.9	6.4	6.7	13.6	23.9	26.8	31.2	30.3	32.8	41.0	50.5	58.2	49.7	51.6	44.5	42.7	39.4	35.8	33.4
	10	5.7	3.6	11.1	15.1	32.0	39.5	38.3	44.7	41.1	44.5	42.7	53.1	57.3	55.4	52.7	46.6	44.7	44.2	40.4	35.2
最大値の個数	0	0	0	0	0	0	0	0	0	0	0	0	9	1	0	0	0	0	0	0	

地盤卓越振動数(最大値を示す中心周波数の平均値) : 16.4 Hz

備考: は振動加速度レベルの最大値を示す。また、25dB未満の値は測定下限値未満である。

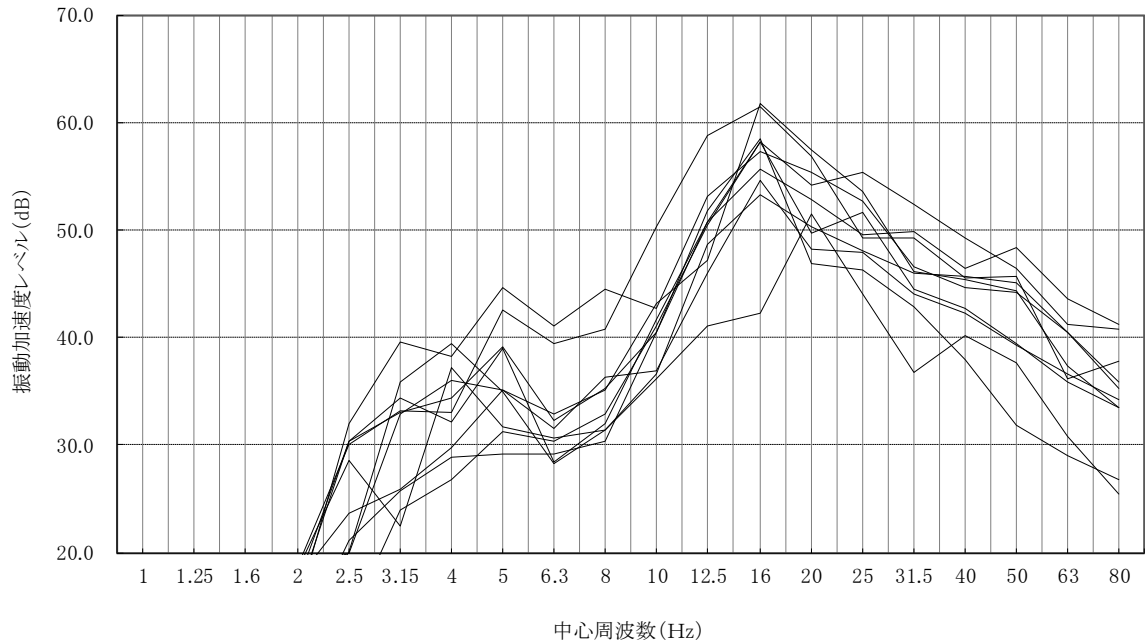


表2.3-5(5) 地盤卓越振動数の調査結果 (No.5)

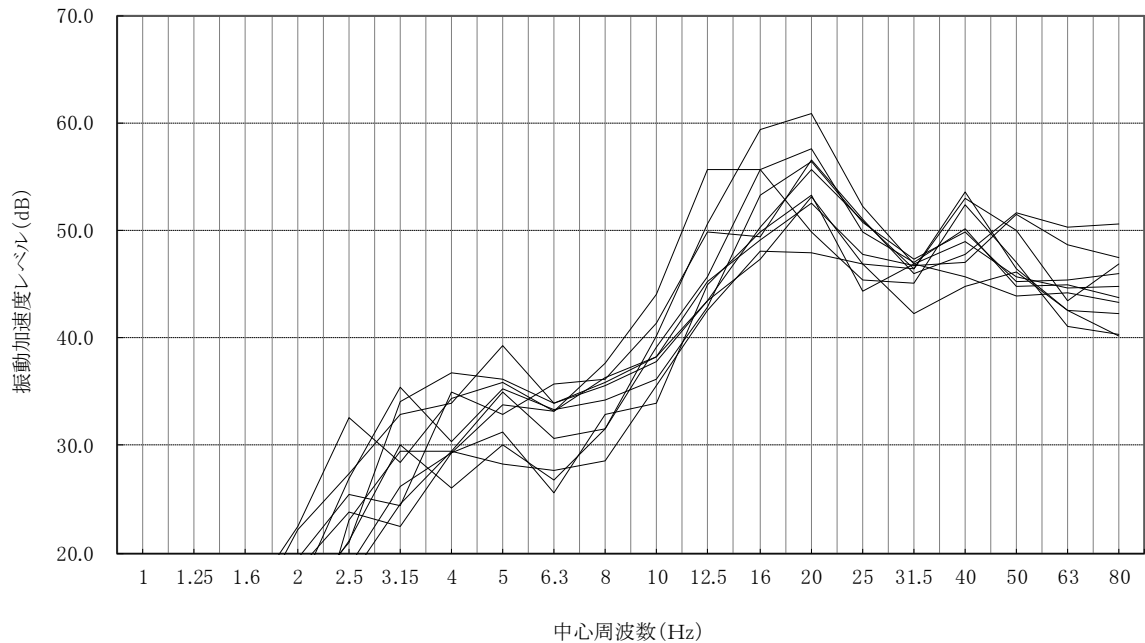
調査地点: No. 5

調査月日: 2023年10月17日~18日

中心周波数 (Hz)	1	1.25	1.6	2	2.5	3.15	4	5	6.3	8	10	12.5	16	20	25	31.5	40	50	63	80	
振動加速度レベル (dB)	1	0.0	0.0	13.5	14.3	21.1	30.0	26.0	30.0	26.8	31.5	40.2	50.6	59.3	60.9	52.2	46.8	49.0	45.7	44.7	44.8
	2	0.0	5.3	13.0	22.2	27.3	32.9	33.9	39.3	33.9	35.5	37.8	43.5	47.3	53.1	46.8	46.4	53.0	50.0	43.5	46.8
	3	4.4	0.0	7.8	18.5	23.8	22.5	29.3	33.8	33.1	37.7	44.1	55.6	55.7	49.9	45.4	45.1	52.3	47.0	41.1	40.3
	4	3.3	1.8	16.9	19.5	25.4	24.4	35.0	32.9	35.7	36.2	41.4	49.8	49.4	56.5	51.0	46.0	47.7	51.6	50.3	50.6
	5	4.1	6.0	10.5	15.3	20.9	34.0	36.8	36.2	33.9	35.9	38.3	43.4	50.3	55.7	50.9	46.4	53.5	46.4	42.5	42.3
	6	1.1	4.0	8.9	13.5	18.8	26.2	29.3	31.2	25.6	32.9	33.9	44.9	49.8	53.3	44.3	46.9	45.6	43.9	44.2	43.3
	7	4.9	6.3	15.1	22.5	32.6	28.4	34.4	35.9	33.2	36.3	38.2	45.2	49.1	52.5	47.7	46.7	47.0	51.5	48.6	47.4
	8	0.0	7.7	14.3	16.4	26.9	35.4	30.4	35.2	33.3	34.2	36.2	42.8	53.3	56.4	50.8	47.3	49.8	45.2	45.4	45.9
	9	3.6	6.9	6.7	11.2	17.6	24.6	29.4	28.3	27.6	28.6	35.6	42.6	48.0	47.9	46.8	42.2	44.8	46.1	42.5	40.2
	10	0.0	6.5	9.0	6.8	23.1	29.4	29.5	35.0	30.6	31.5	39.1	45.6	55.7	57.6	49.9	47.0	50.1	44.8	45.0	43.8
最大値の個数	0	0	0	0	0	0	0	0	0	0	0	0	2	8	0	0	0	0	0	0	

地盤卓越振動数(最大値を示す中心周波数の平均値) : 19.2 Hz

備考: は振動加速度レベルの最大値を示す。また、25dB未満の値は測定下限値未満である。



(白 紙)